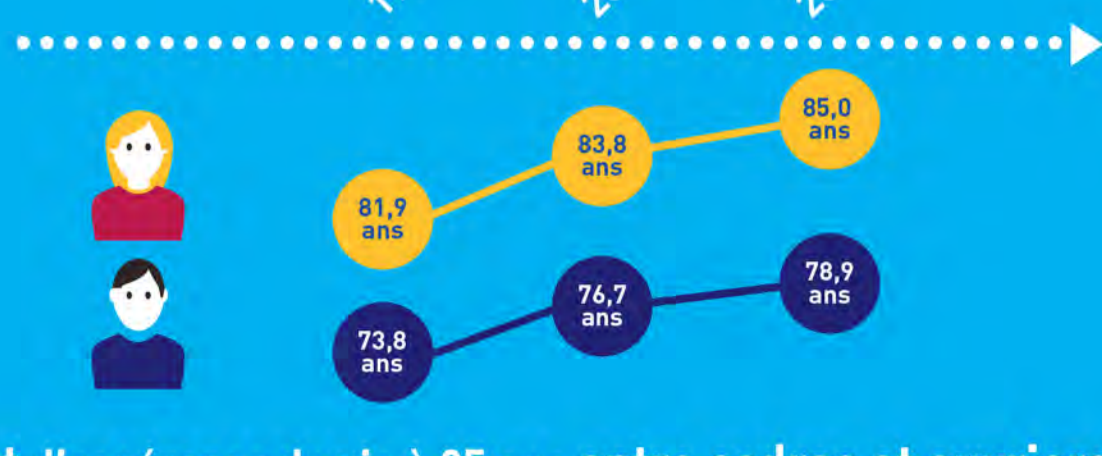


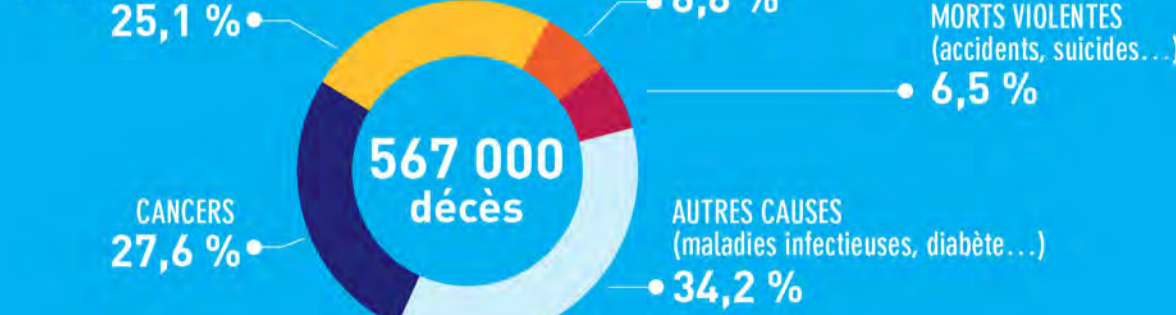
ESPÉRANCE DE VIE ET MORTALITÉ : OÙ EN EST-ON ?

En 20 ans, près de 4 années de vie ont été gagnées, mais cette progression a ralenti ces 5 dernières années

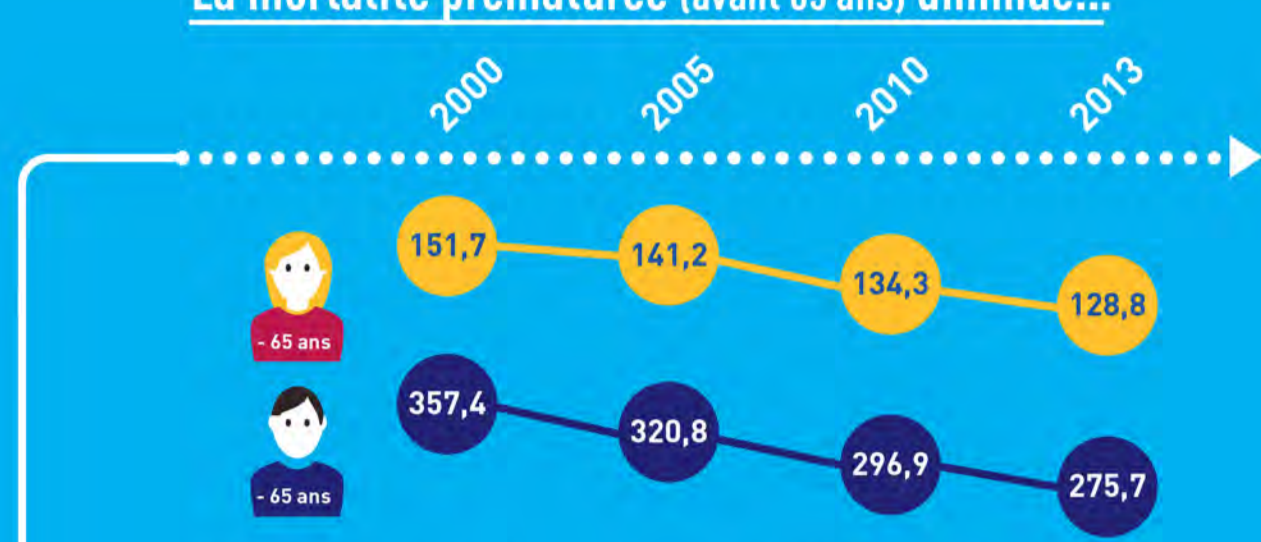


L'écart d'espérance de vie à 35 ans entre cadres et ouvriers est de plus de 6 ans chez les hommes et de 3,2 ans chez les femmes [2009-2013]

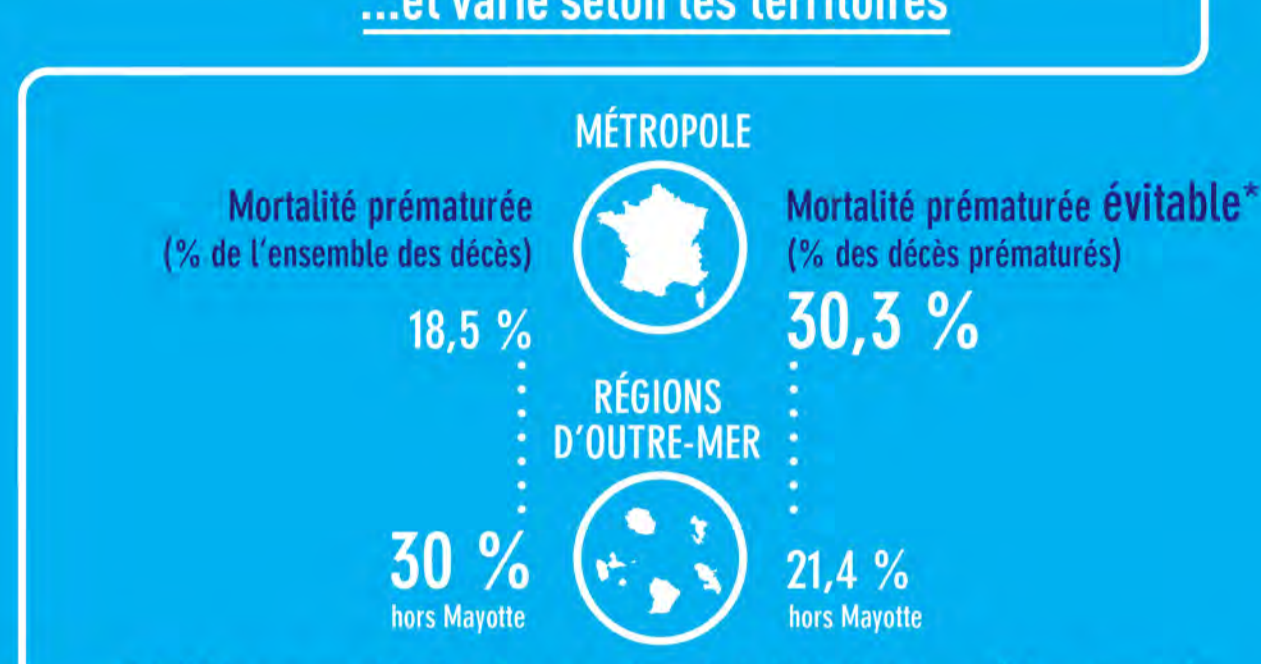
Cancers et maladies cardiovasculaires : premières causes de décès en France [2013]



La mortalité prématurée (avant 65 ans) diminue...



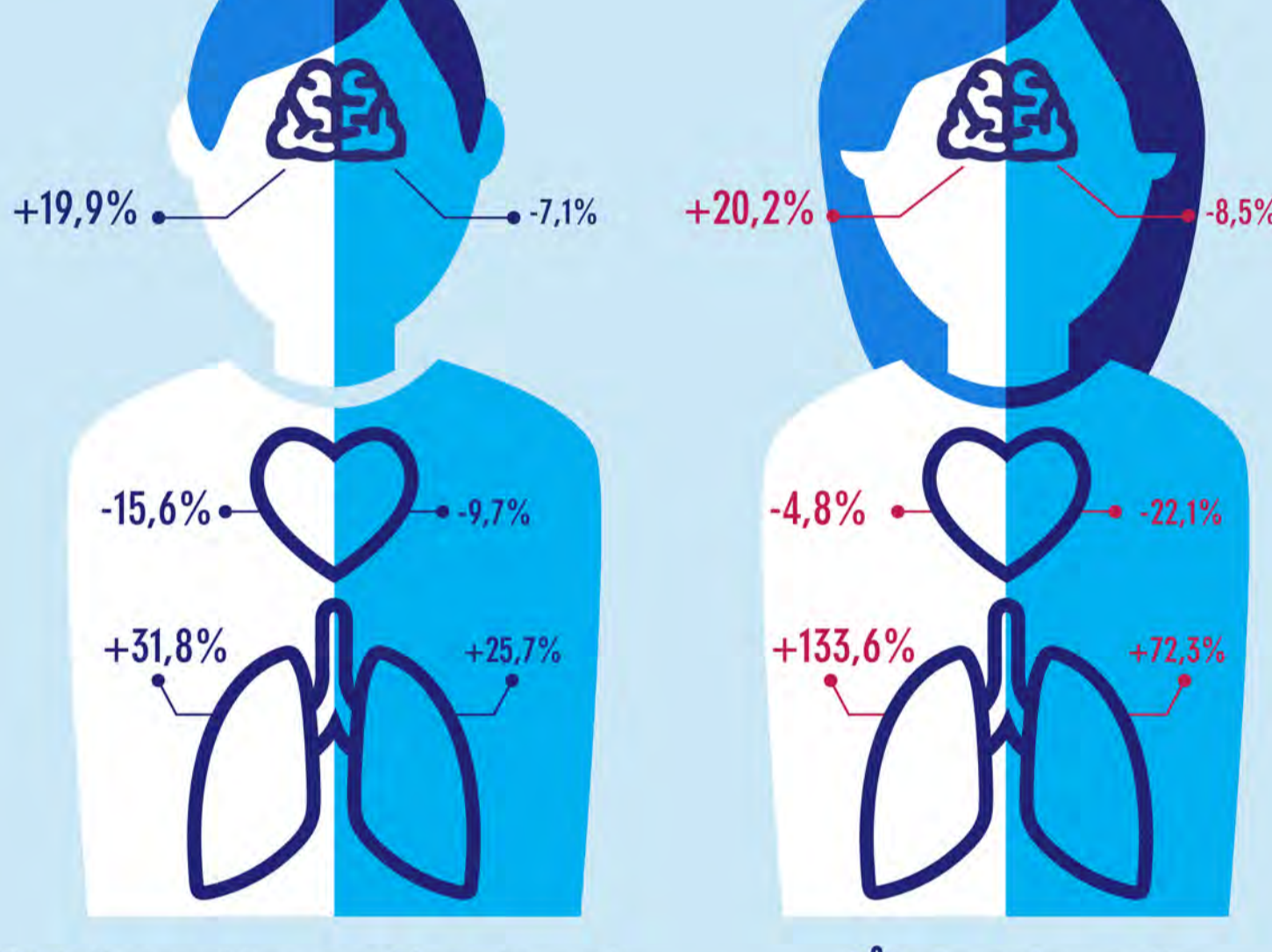
...et varie selon les territoires



ÉTAT DE SANTÉ : DES ÉVOLUTIONS MOINS FAVORABLES POUR LES MOINS DE 65 ANS QUE POUR LEURS AÎNÉS

Entre 2002 et 2014

Moins de 65 ans
65 ans et plus



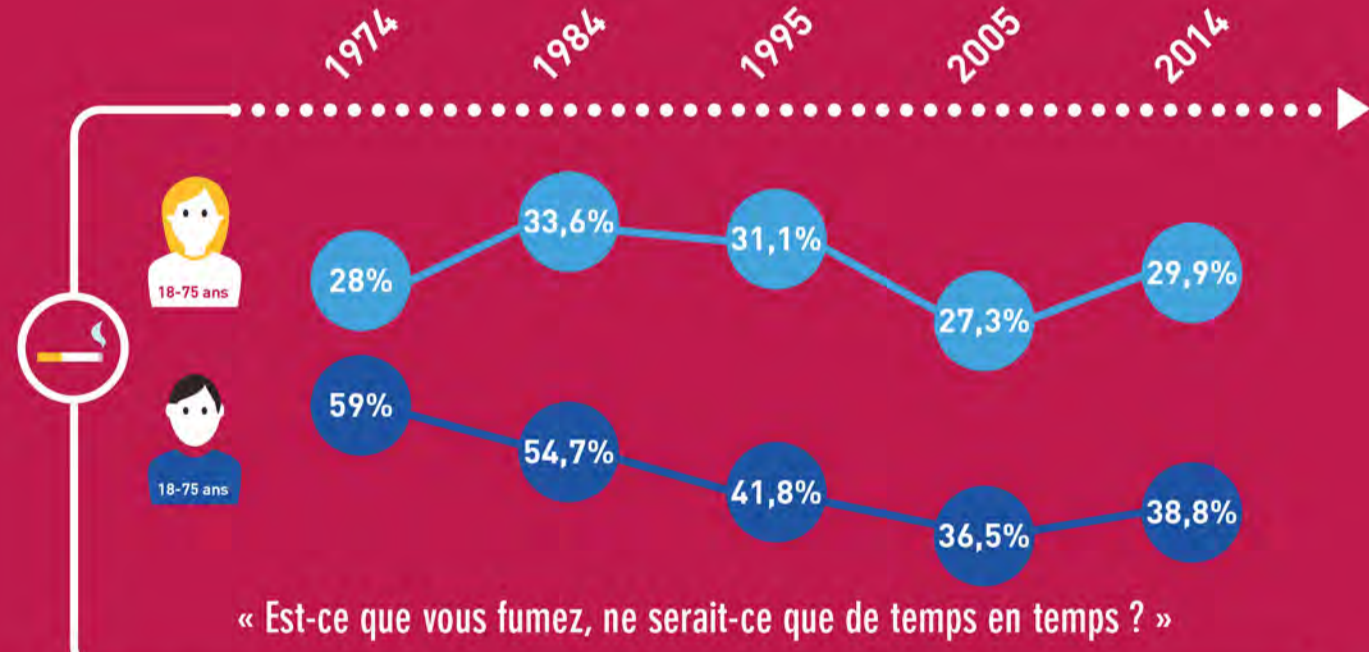
Accidents vasculaires cérébraux (AVC)* : *nombre de personnes hospitalisées pour 100 000 habitants
Infarctus du myocarde et autres cardiopathies ischémiques** : **nombre de personnes hospitalisées pour 100 000 habitants
Broncho-Pneumopathies Chroniques Obstructives (BPCO)*** : *** nombre d'hospitalisations pour 10 000 habitants

ÉTAT DE SANTÉ PERÇUE (à partir de 16 ans) : UNE MAJORITÉ SE DÉCLARE EN BONNE SANTÉ



TABAC, ALCOOL, SURPOIDS : DES ÉCARTS LIÉS AU SEXE, À L'ÂGE ET AUX INÉGALITÉS SOCIALES

La part des fumeurs reste plus importante que celle des fumeuses, mais la proportion des fumeuses ne diminue pas



Si moins de Français boivent quotidiennement, les consommations ponctuelles excessives augmentent



Les jeunes sont les plus concernés par ces consommations ponctuelles excessives*



SURPOIDS

Près d'1 adulte sur 2 est en surpoids ou obèse [2014]



Et les enfants les moins favorisés sont plus touchés [2014-2015]



OUVRIERS ET EMPLOYÉS RESTENT LES PLUS EXPOSÉS À LA PÉNIBILITÉ AU TRAVAIL

Sont concernés par au moins 1 facteur de pénibilité



Les principaux facteurs de pénibilité

