

Santé publique France, dans le cadre de ses missions de surveillance, de vigilance et d'alerte dans les domaines de la santé publique, analyse les données de la rougeole issues de son réseau de partenaires. Ce point présente la situation épidémiologique de la rougeole, avec des **données arrêtées au 14 avril 2019**.

## France entière: points clefs

- ▶ Depuis le 1er janvier 2019, **710 cas de rougeole ont été déclarés** (vs 1855 cas sur la même période en 2018), dont 220 (31%) hospitalisés (11 en réanimation), 53 cas (7,5%) compliqués de pneumopathie, 2 cas d'encéphalite dont 1 décès (encéphalite subaiguë chez un sujet immunodéprimé).
- ▶ 89% des cas sont survenus chez des sujets non ou mal vaccinés (sur un total de 486 cas, âgés de plus d'un an et nés depuis 1980, et pour lesquels le statut vaccinal était connu).
- ▶ 75 départements ont déclaré au moins 1 cas au cours de la période.

## Foyers épidémiques actifs (cf. bulletins régionaux pour plus de détails)

### Mayotte

- ▶ **21 cas déclarés : dont 19 confirmés biologiquement.**
- ▶ Parmi les 21 cas: 6 cas sont importés, 9 cas sont secondaires à un cas importé (dont 8 nosocomiaux) et 6 cas sont sans source identifiée. Dernier cas signalé (clinique) avec une date de début d'éruption le 23/03.
- ▶ Age médian des cas : 12 mois (extrêmes : 8 mois– 32 ans).
- ▶ Risque d'extension: CV insuffisante (défaillance de l'offre vaccinale en PMI), précarité de certaines populations.

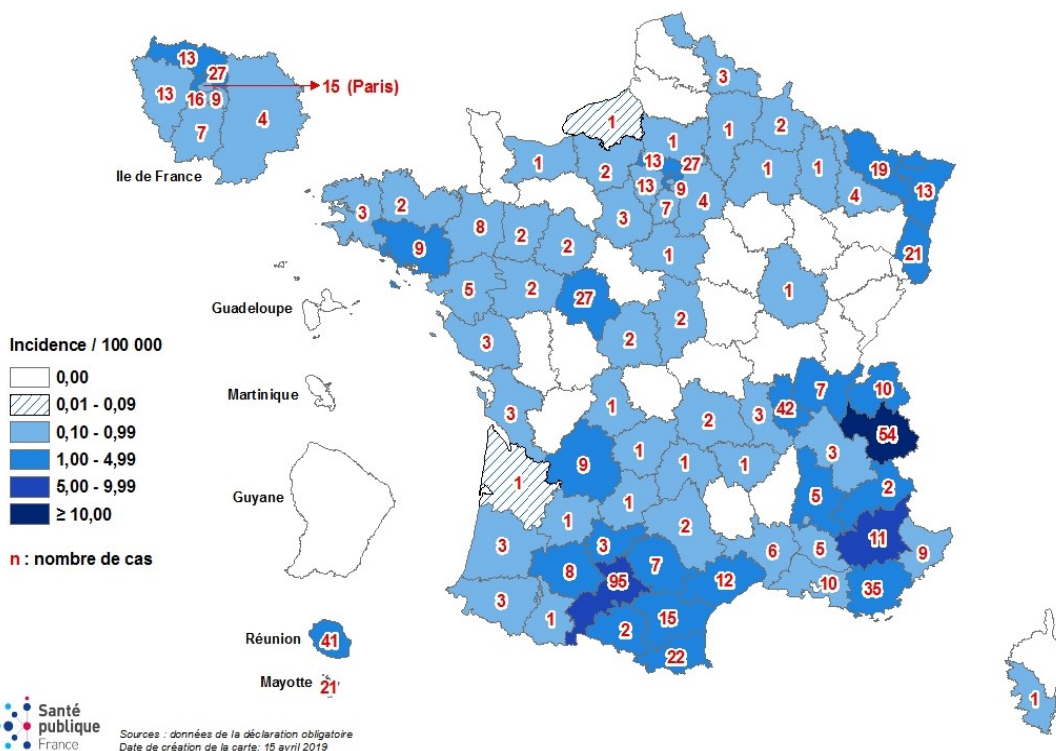
### La Réunion

- ▶ **45 cas déclarés depuis décembre 2018 dont 41 en 2019 (34 confirmés).** Un cas suspect en cours d'investigation.
- ▶ Derniers cas signalé (cas clinique) avec une date de début d'éruption le 10/04.
- ▶ Age médian des cas : 12 ans (extrêmes : 0– 39 ans).
- ▶ Pour 21 cas ciblés par la vaccination et de statut vaccinal connu, 17 étaient non ou insuffisamment vaccinés.

### Provence-Alpes– Côte d'Azur

- ▶ **17 cas notifiés (6 confirmés biologiquement, 11 probables) en lien avec la station de ski de la Foux d'Allos (Alpes-de-Haute-Provence). Exportation de cas vers d'autres régions.**
- ▶ Date des signes du dernier cas le 05/04/2019
- ▶ 7 cas sont des saisonniers en contact avec la population et les clients de la station.

**Figure 1 : Incidence cumulée et nombre de cas de rougeole déclarés par département de résidence, France, du 1er janvier au 14 avril 2019 (données provisoires, n= 710)**



**Santé publique France s'appuie sur un réseau d'acteurs pour assurer la surveillance de la rougeole :**  
Le CNR des virus de la rougeole, rubéole et oreillons, les médecins libéraux, urgentistes, laboratoires, réanimateurs et épidémiologistes



CNR Virus de la rougeole, rubéole et oreillons



Figure 2: Cas de rougeole déclarés par semaine (date d'éruption), France,

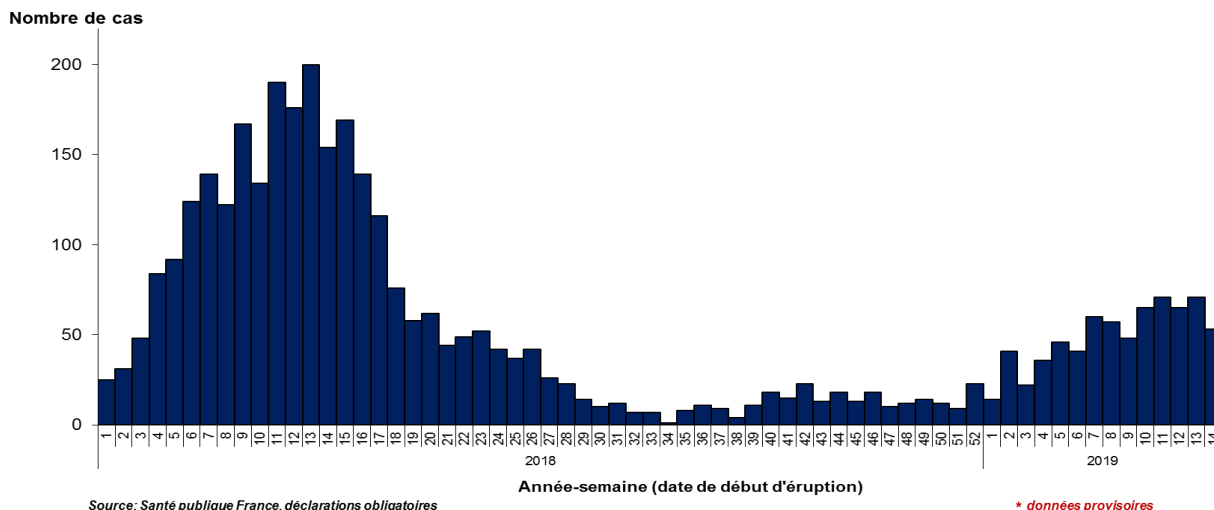
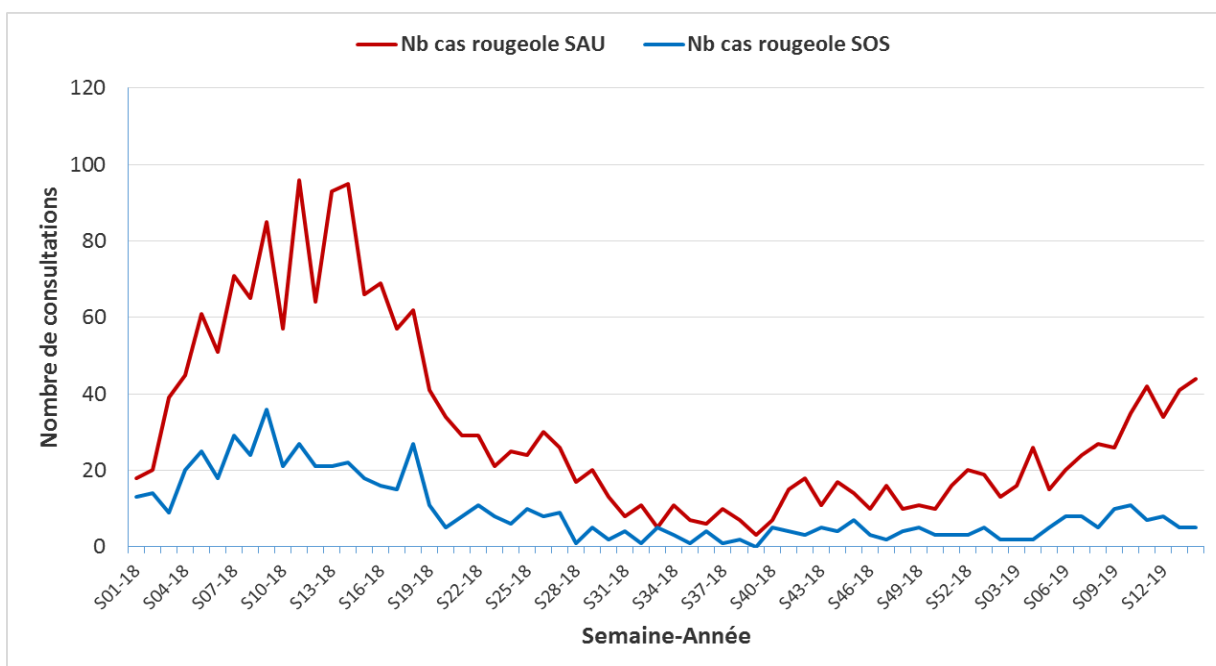


Figure 3 : Passages hebdomadaires aux urgences et consultations SOS médecins, pour rougeole, France, semaines S01-2018 à S14-2019, France métropolitaine.



- La figure 2 montre une augmentation modérée de l'incidence hebdomadaire des cas déclarés au cours des premières semaines de 2019, et permet la comparaison avec la même période de 2018, au cours de laquelle l'augmentation du nombre des cas avait été rapide et massive. A noter qu'en 2018, le pic épidémique était survenu en semaine 13 (S-13 2018).
- Cette évolution du nombre hebdomadaire de cas déclarés est confirmée par les données des urgences et de SOS médecins (figure 3)

### Pour en savoir plus

- La rougeole est une maladie à déclaration obligatoire ([Fiche de DO](#)).
- Pour toute information complémentaire concernant la rougeole, consulter le [dossier thématique de Santé publique France](#). Pour les données régionales, [cliquer ici](#)
- Pour la conduite à tenir autour d'un cas suspect de rougeole ou d'un foyer de cas groupés voir l'[instruction DGS du 28/09/2018](#)
- Pour toute question concernant la vaccination vis-à-vis de la rougeole, consulter [Vaccination info service](#)

**Directeur de publication**  
François Bourdillon

**Rédaction**  
Fatima Aït El Belghiti  
Denise Antona  
Etienne Lucas

**Comité de rédaction**  
Daniel Lévy-Bruhl  
Bruno Coignard  
Didier Che  
Yann Savitch

**Contact presse**  
Vanessa Lemoine  
Tél : 33 (0)1 55 12 53 36  
[presse@santepubliquefrance.fr](mailto:presse@santepubliquefrance.fr)

**Diffusion**  
**Santé publique France**  
12 rue du Val d'Osne  
94415 Saint-Maurice cedex  
Tél : 33 (0)1 41 79 67 00  
[invs.santepubliquefrance.fr](http://invs.santepubliquefrance.fr)

Remerciements : réseaux de médecine ambulatoire, services d'urgences du réseau Oscour®, SOS Médecins, ARS, laboratoires, CNR des virus de la rougeole, rubéole et oreillons, ainsi qu'à l'ensemble des professionnels de santé qui participent à la surveillance de la rougeole.