

Surveillance syndromique SurSaUD®
Bulletin du réseau SOS Médecins / InVS
Numéro 287, du 18/06/2013

L'association de Saint-Quentin dans l'Aisne (zone nord) intègre à partir de cette semaine le dispositif SurSaUD®

Les indicateurs saisonniers estivaux sont activés pour la semaine écoulée pour une durée de 3 mois environ.

L'activité des associations SOS Médecins reste stable sur la période pour toutes les classes d'âge sur le plan national, pour des effectifs comparables à 2012 et 2011 pour la même période.

Après un pic d'activité en semaine 23, l'indicateur de crise d'asthme est en baisse sur la semaine écoulée (-28%, 508 cas hebdomadaires) à un niveau qui reste supérieur à 2012 et 2011. Cet indicateur représente moins de 1% de l'activité globale des associations.

L'indicateur des allergies est également en légère baisse sur la période (-13%, 813 cas hebdomadaires), il reste à un niveau supérieur à 2012 et 2011 et représente 1,5% de l'activité de SOS Médecins.

Les recours à SOS Médecins pour gastro-entérite sont en légère hausse sur la période (+ 10%, 1809 cas hebdomadaires), cette augmentation concerne les 5-14 ans et les 75 et plus.

Indicateurs saisonniers :

Les diagnostics de coup de chaleur et déshydratation sont en légère hausse pour des effectifs supérieurs à 2012 et 2011. L'indicateur de malaise est stable pour des effectifs comparables à 2012 et 2011.

L'indicateur des décès est stable et comparables à 2012 et 2011.

Les principales pathologies rencontrées tous âges confondus restent les diagnostics ORL (angine, rhinopharyngite et otite)

L'InVS suit avec attention l'évolution de la situation concernant le virus grippal A(H7N9) et le coronavirus. L'InVS rappelle à ses partenaires cliniciens du réseau SOS Médecins la démarche de signalement de tout patient répondant aux définitions de cas à l'Agence régionale de santé via la plateforme de réception des signaux (point focal régional).

Les définitions de cas ainsi que des points de situation régulièrement actualisés sont disponibles en ligne sur le site de l'InVS à l'adresse suivante : <http://www.invs.sante.fr/> dans la rubrique 'Actualités'.

Objectifs

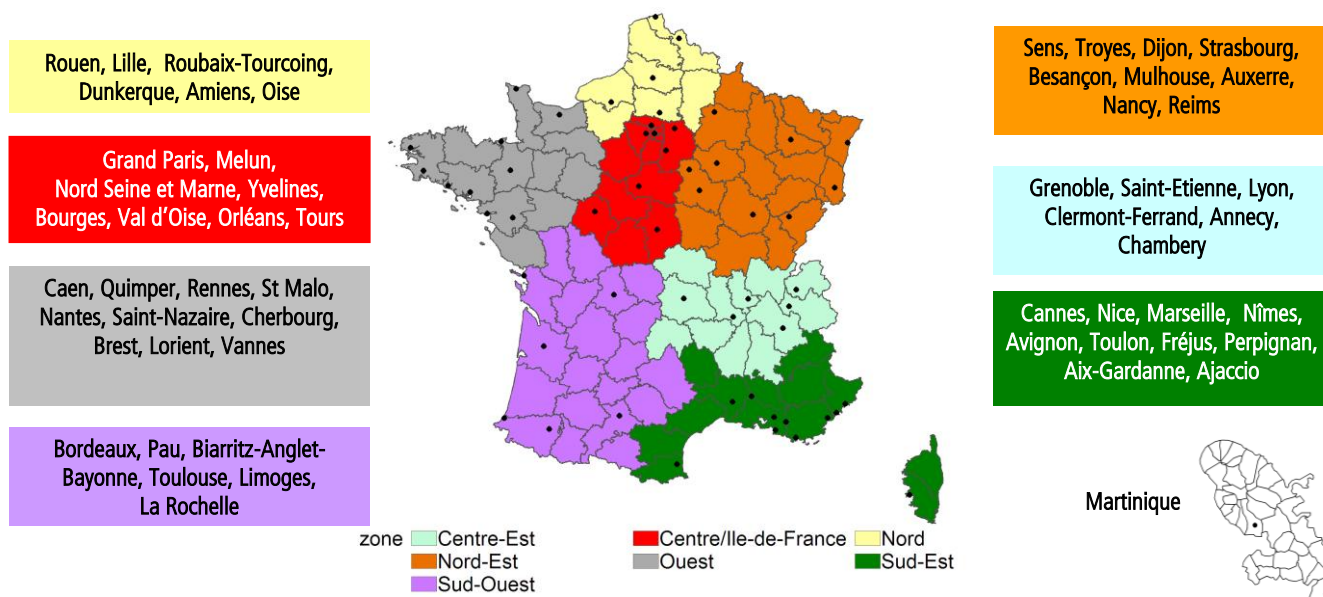
Le réseau des associations SOS-Médecins s'inscrit au sein du système de surveillance syndromique français SurSaUD® (Surveillance Sanitaire des Urgences et des Décès). Ce système a été initié 2004 avec un objectif de détection d'événements inattendus. Depuis, il a montré ses capacités à répondre à d'autres objectifs de surveillance, tels que : estimer l'impact d'un événement environnemental ou sociétal, surveiller des pathologies en dehors de tout événement, ou détecter précocement un événement sanitaire prédéfini, telle qu'une épidémie saisonnière.

Sommaire

Associations participant au réseau de surveillance SOS Médecins / InVS	2
Indicateurs surveillés	2
Méthodologie	2
Activité totale SOS Médecins.....	3
Activité SOS Médecins liée à l'asthme	4
Activité SOS Médecins liée aux allergies.....	5
Activité SOS Médecins liée à la gastro-entérite	6
Activité SOS Médecins liée à la rougeole	7
Activité SOS Médecins liée aux décès	7
Activité par zone géographique	
Activité zone Centre/Île-de-France	8
Activité zone Nord.....	9
Activité zone Ouest.....	10
Activité zone Nord-Est	11
Activité zone Centre-Est	12
Activité zone Sud-Est.....	13
Activité zone Sud-Ouest	14

Associations participant au réseau de surveillance SOS Médecins / InVS

En 2011, 59 associations SOS Médecins sur les 62 existantes participent au réseau de surveillance SOS Médecins / InVS, intégré au système SurSaUD® (surveillance sanitaire des urgences et des décès).



Indicateurs surveillés

Les indicateurs suivis sont construits à partir 1/ des diagnostics codés par les médecins des associations SOS Médecins et 2/ des motifs d'appel des patients. Ils sont susceptibles de changer en fonction de la saisonnalité des pathologies surveillées. Les indicateurs ci-dessous sont suivis du 01/04/12 au 31/05/2012 :

- **Indicateurs d'activité** : nombre d'appels reçus ayant donné suite à des actes médicaux
- **Indicateurs syndromiques basés sur les motifs d'appel** :
 - **Crise d'asthme** : nombre d'appels pour motif *crise d'asthme* ;
 - **Allergie** : nombre d'appels pour motifs *allergie, démangeaison, œdème de Quincke, urticaire* ;
 - **gastro-entérite** : nombre d'appels pour motifs *gastro-entérite, diarrhée, vomissement* ;
- **Indicateurs syndromiques basés sur les diagnostics** :
 - **Asthme** : nombre de diagnostics de crise d'asthme ;
 - **Allergie** : nombre de diagnostics d'allergie, allergie cutanée, conjonctivite allergique, œdème de Quincke, rhinite allergique, urticaire,
 - **gastro-entérite** ;
 - **rougeole** ;
- **Indicateur décès** : nombre d'appels pour motif *constat de décès*.

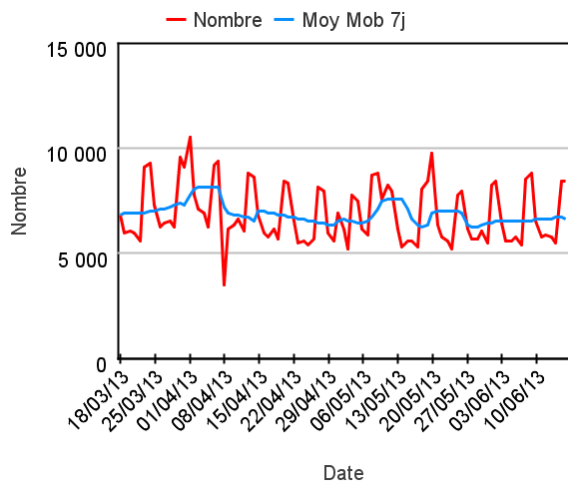
Méthodologie

- Tous les graphiques et tableaux sont construits à partir d'un même nombre d'associations (associations constantes).
- Les graphiques avec un recul de 3 mois sont construits à partir de 58 associations (SOS Martinique n'est pas pris en compte dans ce bulletin national compte tenu de l'épidémiologie différente des maladies). Ils permettent de suivre les évolutions des indicateurs à court terme.
- Les graphiques depuis 2010 sont construits à partir de 54 associations (qui transmettaient leurs données au moins depuis le 01/01/2010). Ils permettent de suivre les variations saisonnières d'une année sur l'autre.
- Les indicateurs sont décrits sur un pas de temps quotidien en termes d'effectif, tous âges confondus et par classe d'âge. Pour suivre les tendances, des moyennes mobiles sur les 7 jours précédents sont présentées.

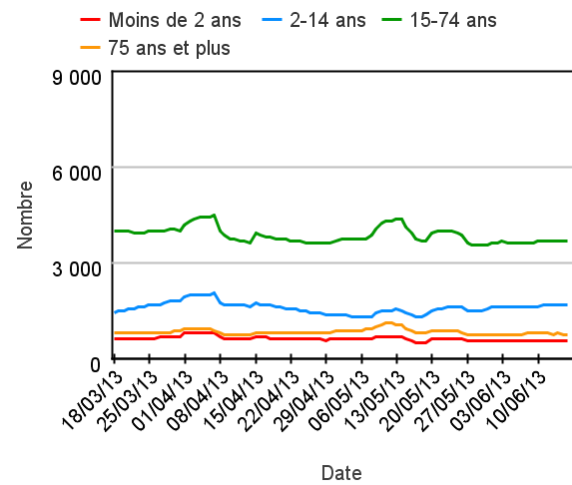
Activité totale SOS Médecins

Sur les 3 derniers mois

Évolution quotidienne du total des actes médicaux, tous âges confondus (Source : InVS - SOS Médecins)

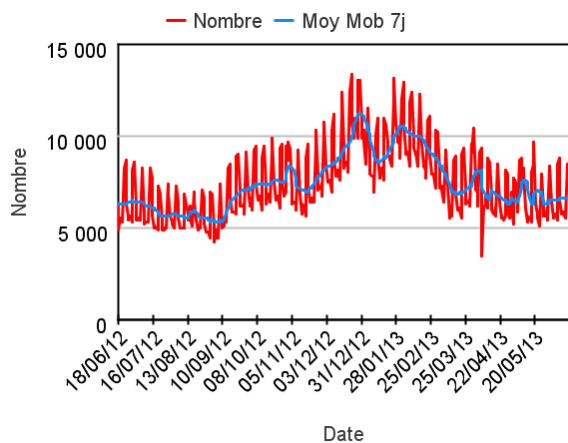


Évolution quotidienne du total des actes médicaux pour différentes classes d'âge (moy mob 7j) (Source : InVS - SOS Médecins)

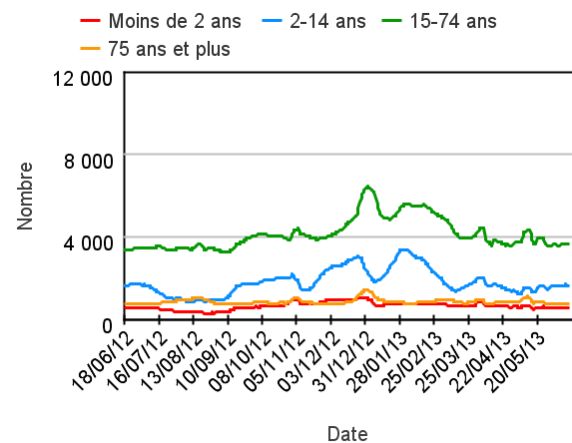


Sur un an glissant

Évolution quotidienne du total des actes médicaux, tous âges confondus (Source : InVS - SOS Médecins)

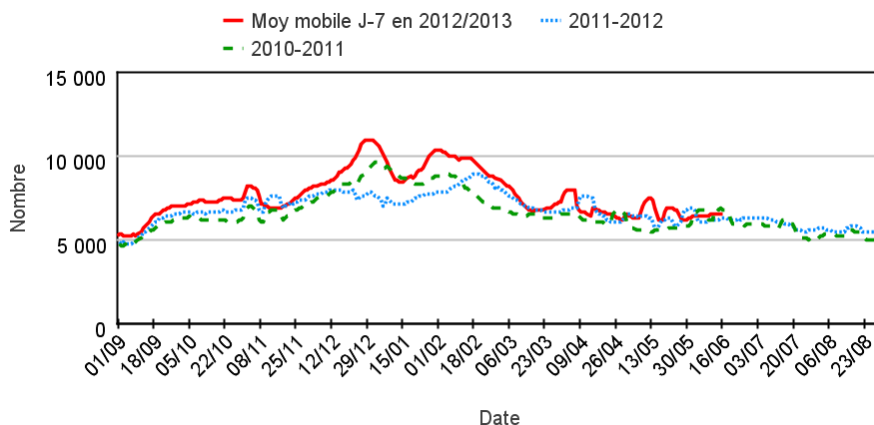


Évolution quotidienne du total des actes médicaux pour différentes classes d'âge (moy mob 7j) (Source : InVS - SOS Médecins)



Par rapport à l'année précédente

Évolution quotidienne du total des actes médicaux, tous âges confondus (moy mob 7j) (Source : InVS - SOS Médecins)



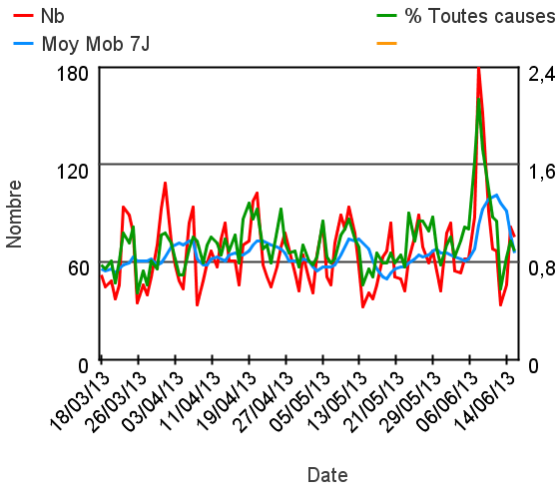
Activité SOS Médecins liée aux crises d'asthme

DIAGNOSTIC de crise d'asthme

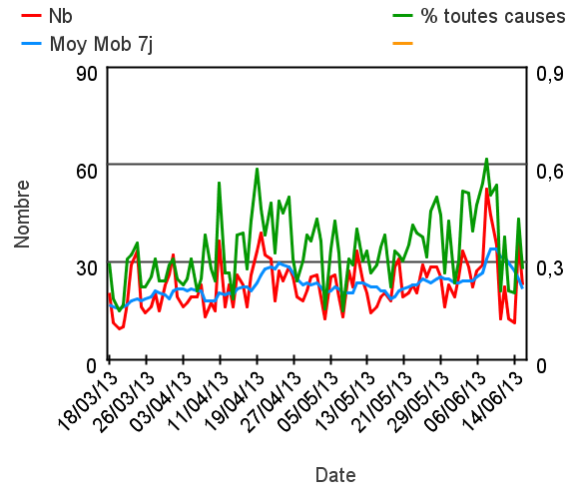
MOTIF D'APPEL pour crise d'asthme

Sur les 3 derniers mois

Évolution quotidienne de l'indicateur syndromique crise d'asthme (diagnostic) chez les plus de 2 ans (Source : InVS - SOS Médecins)

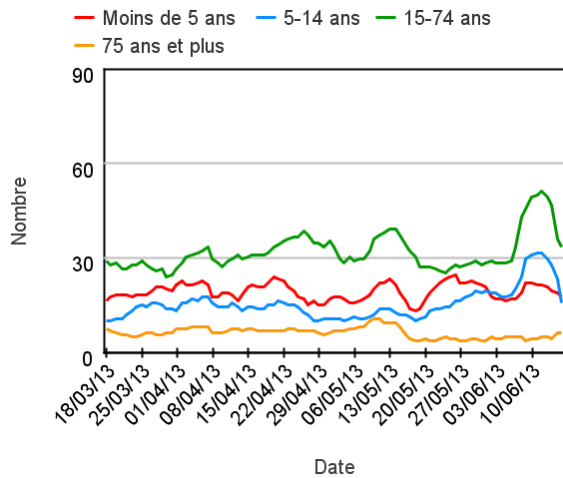


Évolution quotidienne de l'indicateur syndromique crise d'asthme (motif) chez les plus de 2 ans (Source : InVS - SOS Médecins)

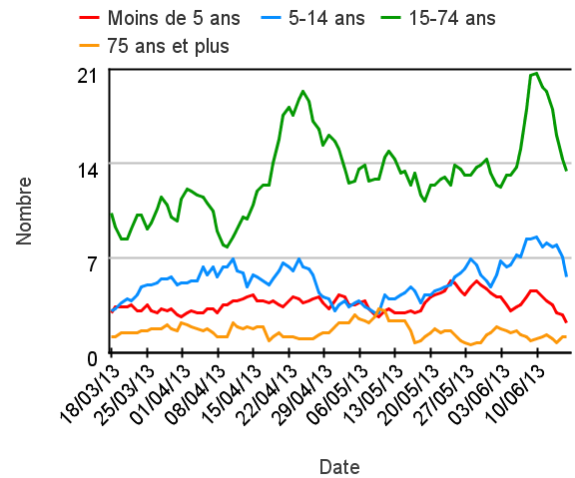


Sur les 3 derniers mois, par classe d'âge

Évolution quotidienne de l'indicateur syndromique crise d'asthme (diagnostic) par classe d'âge (moy mob 7j) (Source : InVS - SOS Médecins)

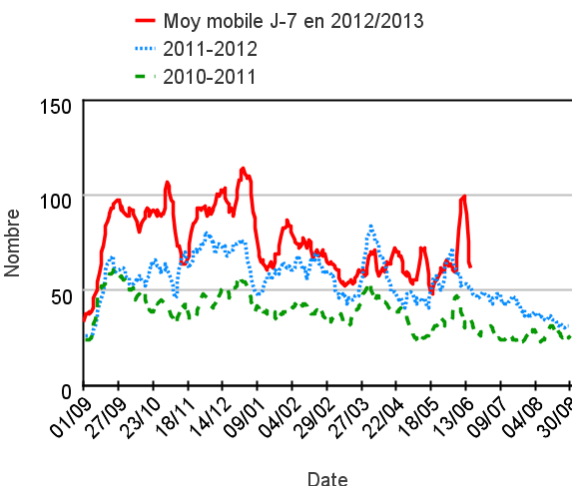


Évolution quotidienne de l'indicateur syndromique crise d'asthme (motif) par classe d'âge (moy mob 7j) (Source : InVS - SOS Médecins)

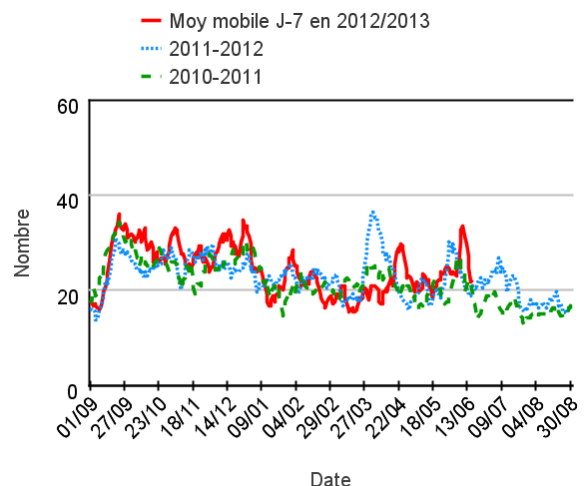


Par rapport à l'année précédente

Évolution quotidienne de l'indicateur syndromique crise d'asthme (diagnostic) chez les plus de 2 ans, (moy mob 7j) (Source : InVS - SOS Médecins)



Évolution quotidienne de l'indicateur syndromique crise d'asthme (motif) chez les plus de 2 ans, (moy mob 7j) (Source : InVS - SOS Médecins)



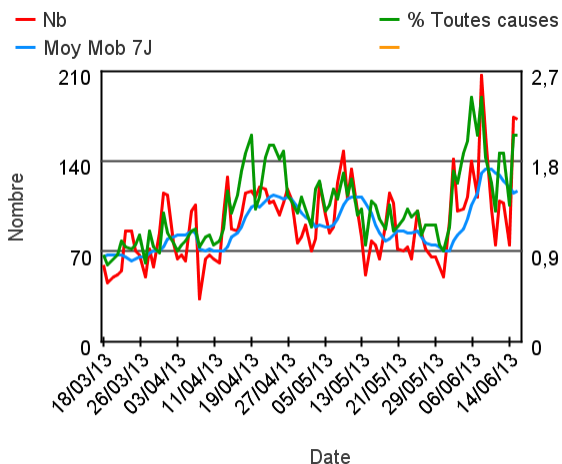
Activité SOS Médecins liée aux allergies

DIAGNOSTIC d'allergie

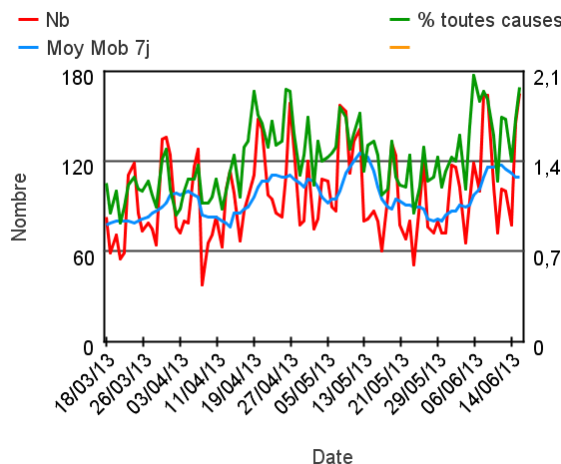
MOTIF D'APPEL pour allergie

Par rapport à l'activité totale

Évolution quotidienne de l'indicateur syndromique allergie (diagnostic) chez les plus de 2 ans (Source : InVS - SOS Médecins)

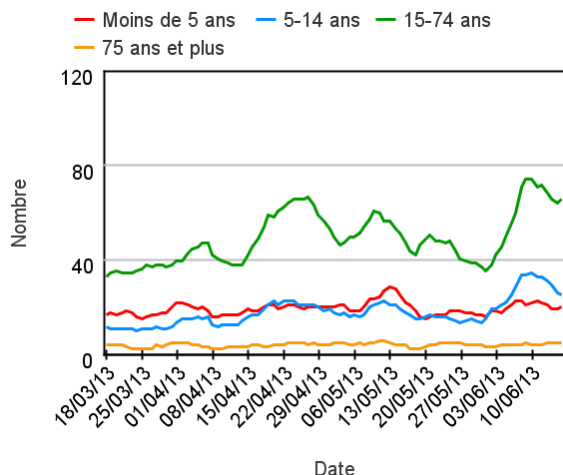


Évolution quotidienne de l'indicateur syndromique allergie (motif) chez les plus de 2 ans (Source : InVS - SOS Médecins)

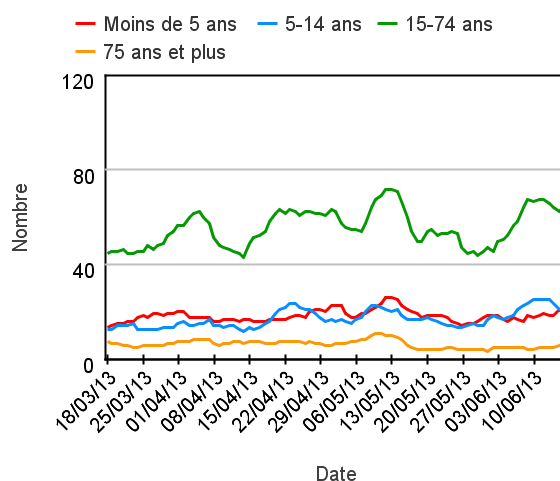


Sur les 3 derniers mois par classe d'âge

Évolution quotidienne de l'indicateur syndromique allergie (diagnostic) par classe d'âge (moy mob 7j) (Source : InVS - SOS Médecins)

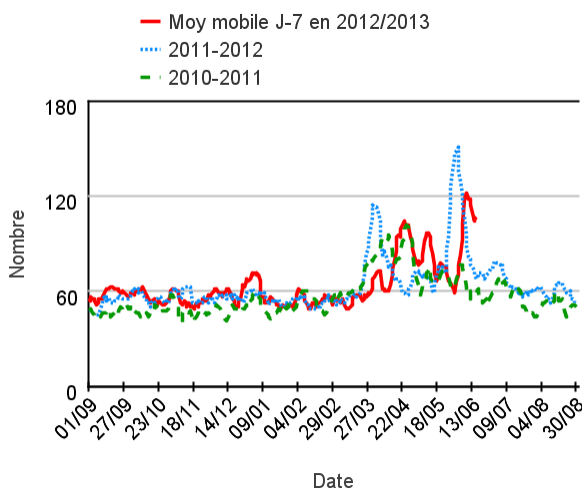


Évolution quotidienne de l'indicateur syndromique allergie (diagnostic) par classe d'âge (moy mob 7j) (Source : InVS - SOS Médecins)

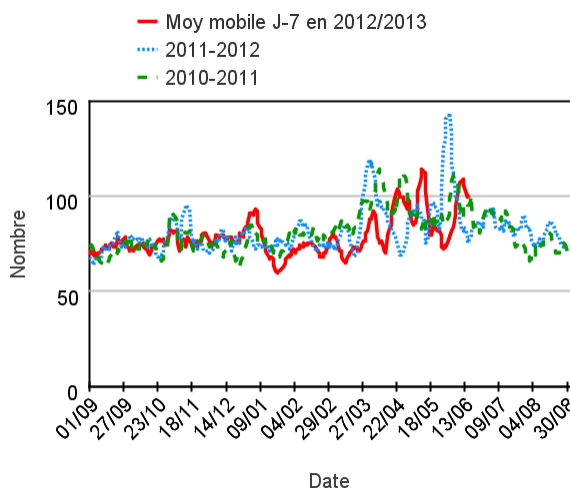


Par rapport à l'année précédente

Évolution quotidienne de l'indicateur syndromique allergie (diagnostic) chez les plus de 2 ans, (moy mob 7j) (Source : InVS - SOS Médecins)



Évolution quotidienne de l'indicateur syndromique allergie (motif) chez les plus de 2 ans, (moy mob 7j) (Source : InVS - SOS Médecins)



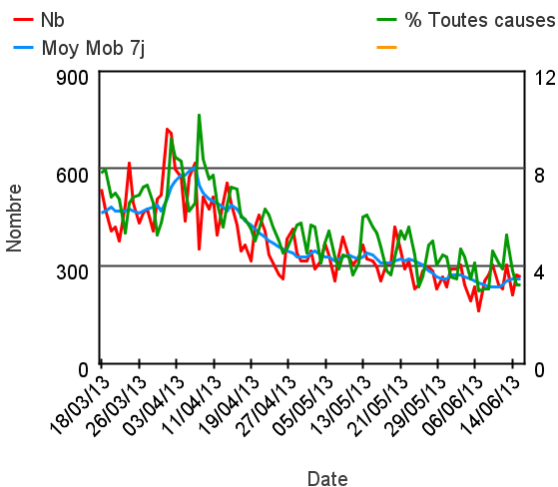
Activité SOS Médecins liée à la gastro-entérite

DIAGNOSTIC de gastro-entérite

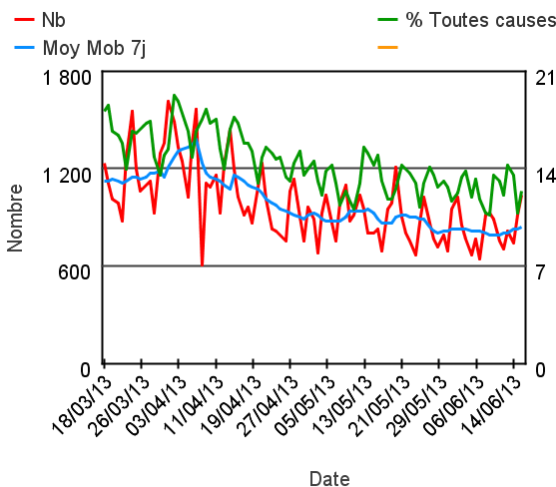
MOTIF D'APPEL pour gastro-entérite

Sur les 3 derniers mois

Évolution quotidienne de l'indicateur syndromique gastro-entérite (diagnostic) tous âges confondus (Source : InVS - SOS Médecins)

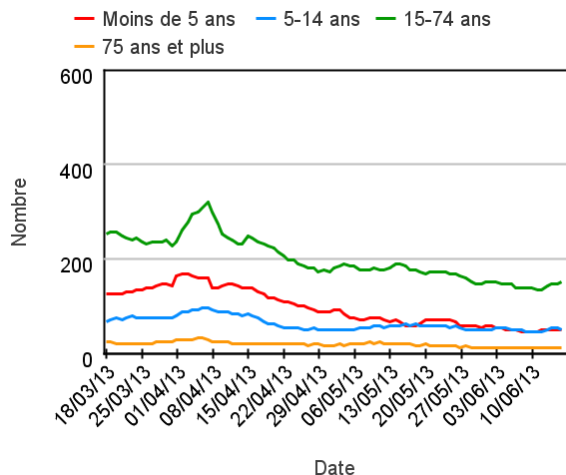


Évolution quotidienne de l'indicateur syndromique gastro-entérite (motif) tous âges confondus (Source : InVS - SOS Médecins)

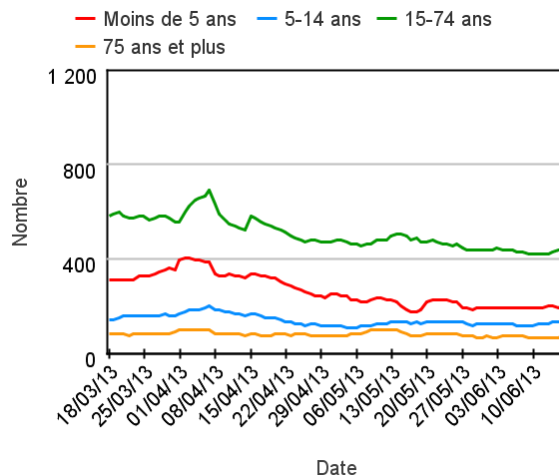


Sur les 3 derniers mois, par classe d'âge

Évolution quotidienne de l'indicateur syndromique gastro-entérite (diagnostic) par classe d'âge (Source : InVS - SOS Médecins)

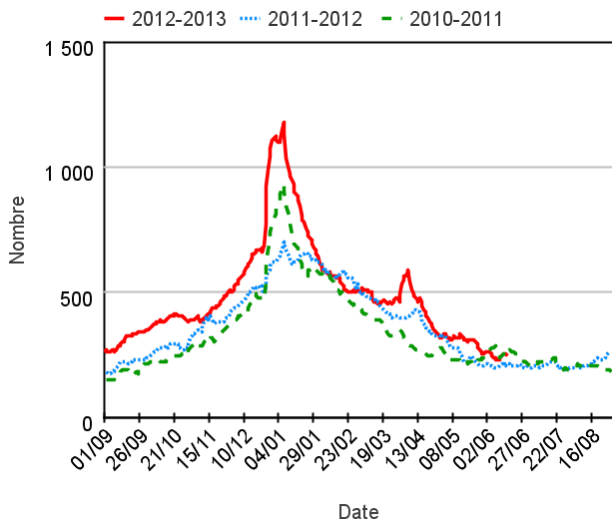


Évolution quotidienne de l'indicateur syndromique gastro-entérite (motif) par classe d'âge (Source : InVS - SOS Médecins)

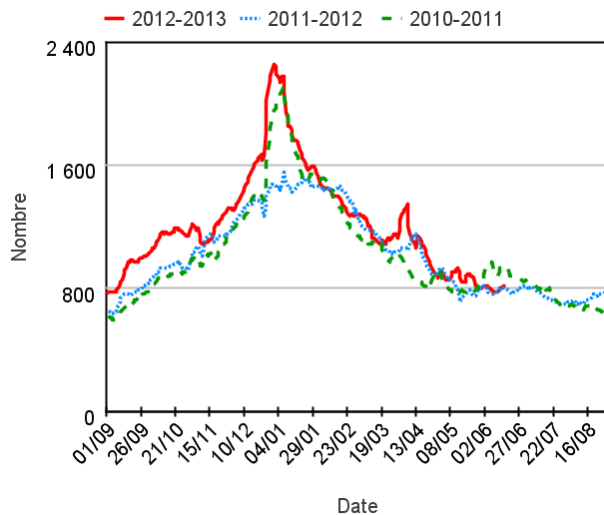


Par rapport à l'année précédente

Évolution quotidienne de l'indicateur syndromique gastro-entérite (diagnostic), tous âges confondus, (moy mob 7j) (Source : InVS - SOS Médecins)



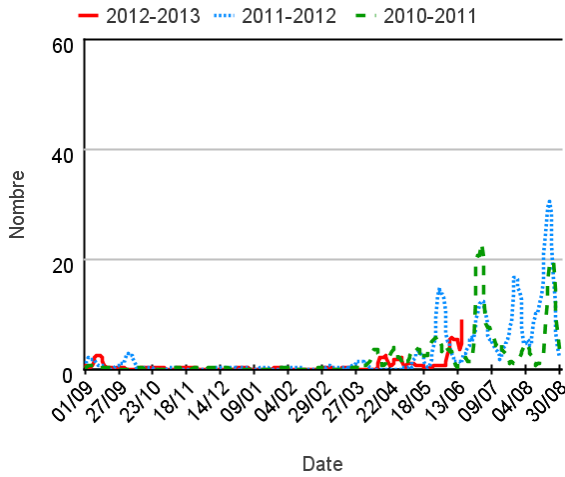
Évolution quotidienne de l'indicateur syndromique gastro-entérite (motifs), tous âges confondus, (moy mob 7j) (Source : InVS - SOS Médecins)



Activité SOS Médecins – Autres indicateurs saisonniers

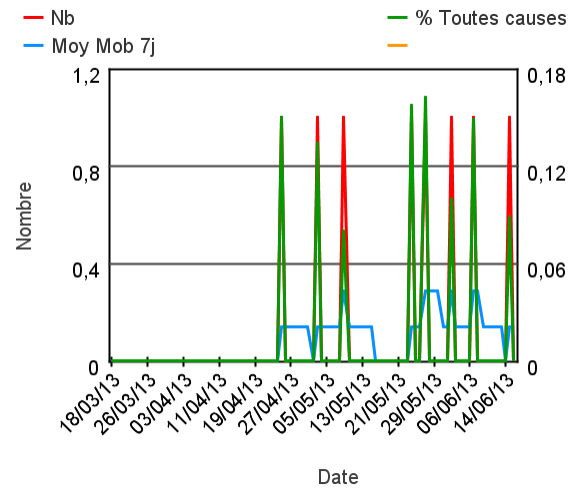
Indicateur de coup de chaleur (diagnostic)

Évolution quotidienne de l'indicateur syndromique gastro-entérite (diagnostic), tous âges confondus, (moy mob 7j) (Source : InVS - SOS Médecins)



Par rapport à l'année précédente

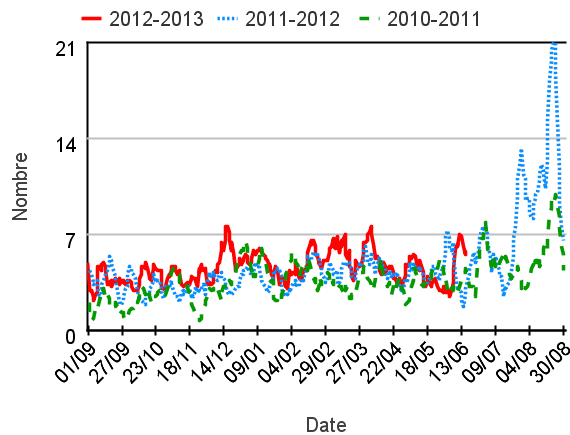
Évolution quotidienne de l'indicateur syndromique coup de chaleur (diagnostic) 75 ans ou plus (Source : InVS - SOS Médecins)



Chez les plus de 75 ans

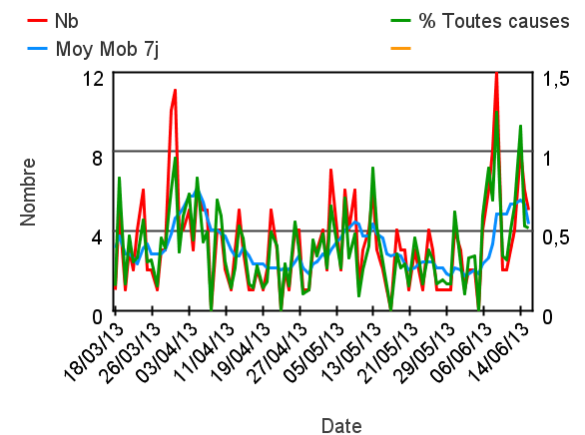
Indicateur de déshydratation (diagnostic)

Évolution quotidienne de l'indicateur syndromique gastro-entérite (diagnostic), tous âges confondus, (moy mob 7j) (Source : InVS - SOS Médecins)



Par rapport à l'année précédente

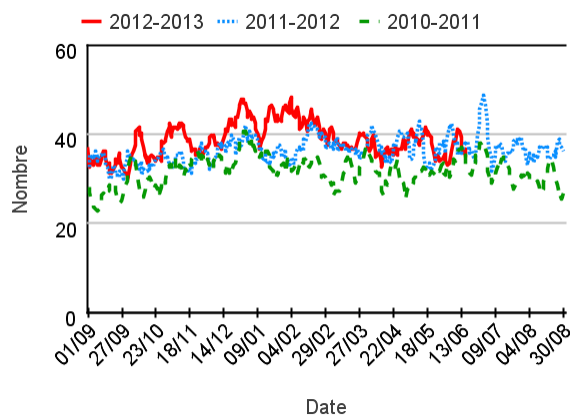
Évolution quotidienne de l'indicateur syndromique coup de chaleur (diagnostic) 75 ans ou plus (Source : InVS - SOS Médecins)



Chez les plus de 75 ans

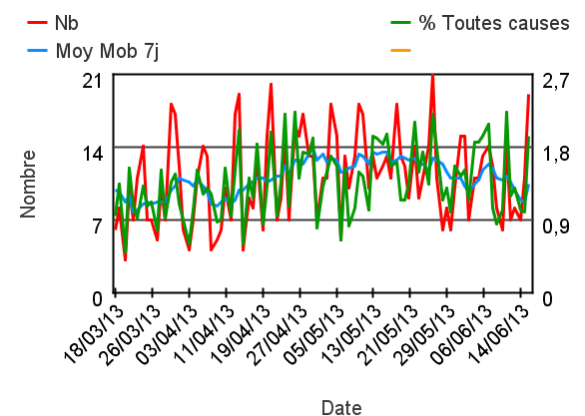
Indicateur de malaise (diagnostic)

Évolution quotidienne de l'indicateur syndromique gastro-entérite (diagnostic), tous âges confondus, (moy mob 7j) (Source : InVS - SOS Médecins)



Par rapport à l'année précédente

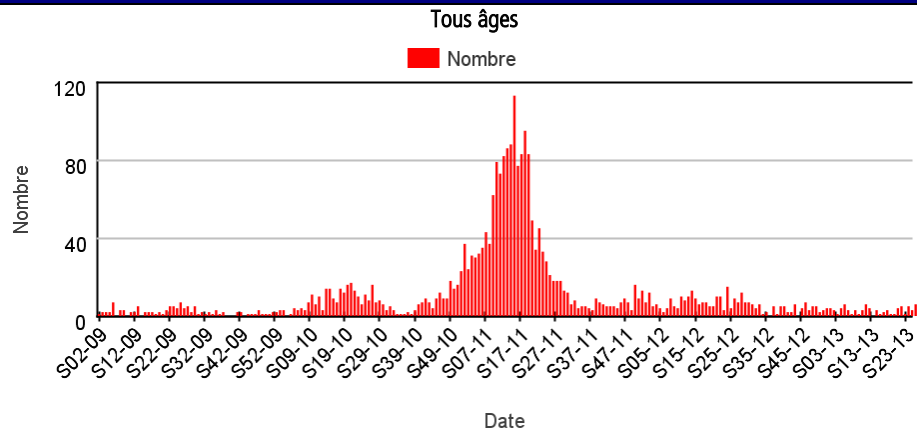
Évolution quotidienne de l'indicateur syndromique coup de chaleur (diagnostic) 75 ans ou plus (Source : InVS - SOS Médecins)



Chez les plus de 75 ans

Activité SOS Médecins liée à la ROUGEOLE

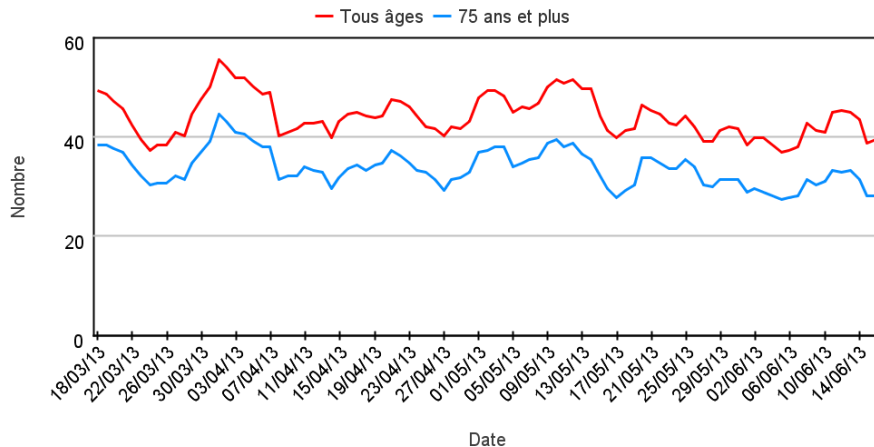
DIAGNOSTIC de Rougeole tous âges



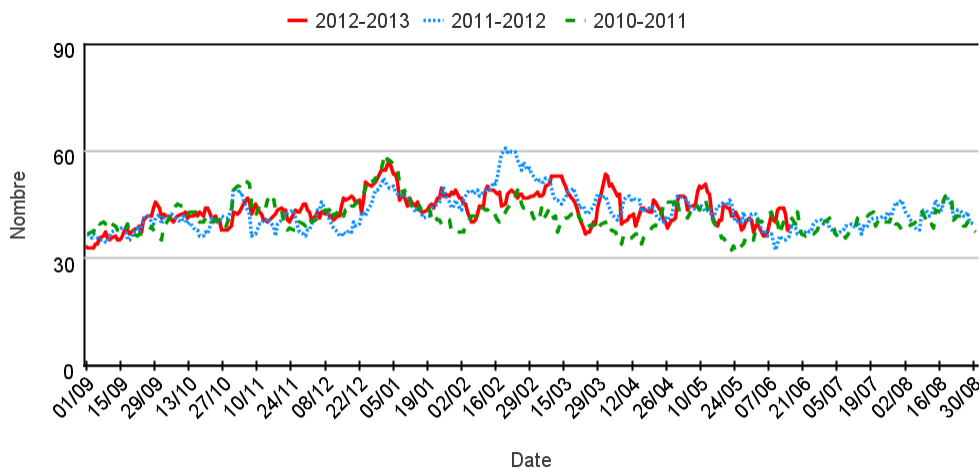
Activité SOS Médecins liée aux DÉCÈS

MOTIF D'APPEL pour des certificats de décès

Évolution quotidienne de l'indicateur décès (motifs) tous âges confondus et chez les 75 ans et plus (moy mob 7j) (Source : InVS - SOS Médecins)



Évolution quotidienne de l'indicateur syndromique décès (motifs), tous âges confondus, du 01/09 au 31/08 en 2010 / 2011 (moy mob 7j) (Source : InVS - SOS Médecins)



Sur les 3 derniers mois

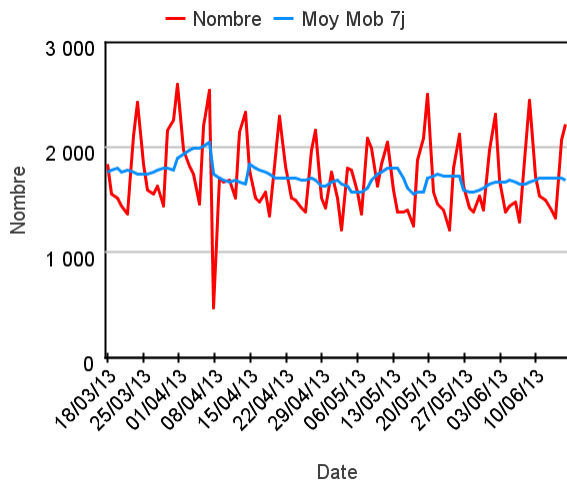
Par rapport à l'année précédente

ZONE CENTRE / ÎLE-DE-FRANCE

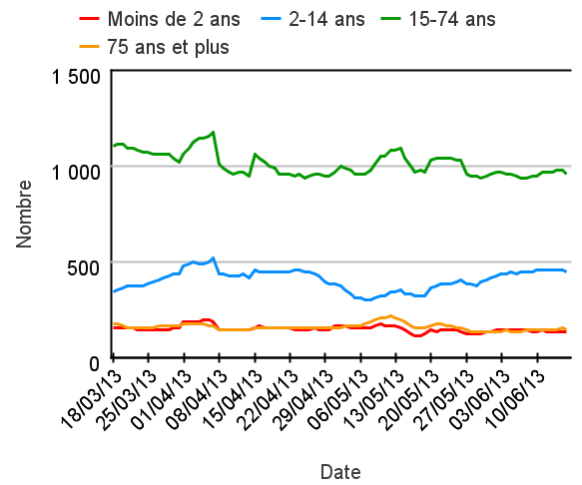
Associations prises en compte : Nord Seine et Marne (77), Bourges (18), Grand Paris (75, 92, 93, 94), Melun (77), Yvelines (78), Orléans (45), Tours (37), Val d'Oise (95)

ACTES MEDICAUX

Évolution quotidienne du total des actes médicaux, tous âges confondus (Source : InVS - SOS Médecins)

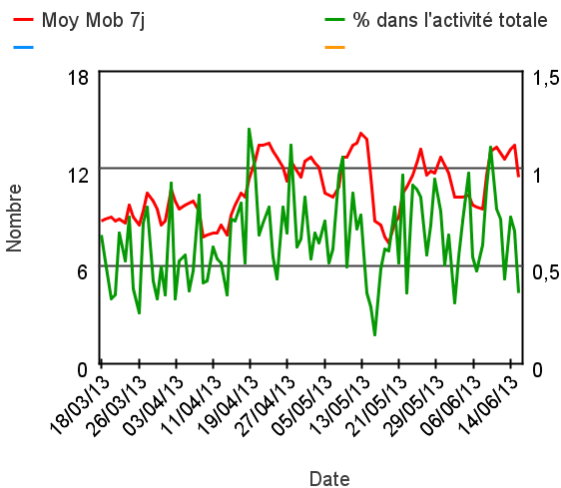


Évolution quotidienne du total des actes médicaux pour différentes classes d'âge (moy mob 7j) (Source : InVS - SOS Médecins)



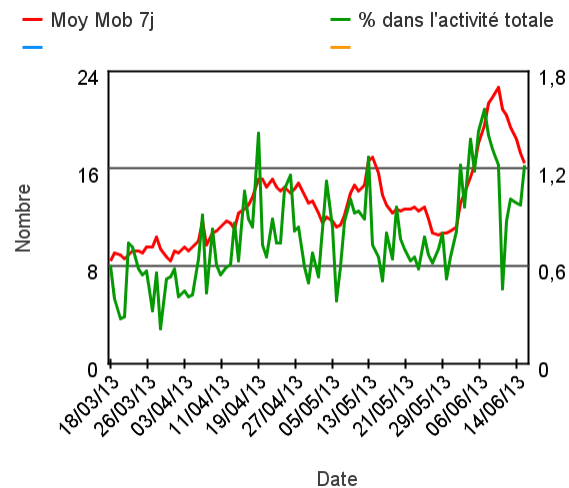
ASTHME

Évolution quotidienne de l'indicateur syndromique asthme (DIAGNOSTIC) tous âges (Source : InVS - SOS Médecins)



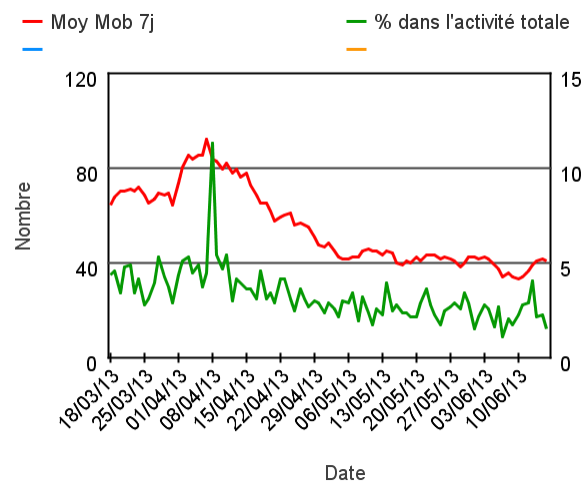
ALLERGIE

Évolution quotidienne de l'indicateur syndromique allergie (DIAGNOSTIC) tous âges confondus (Source : InVS - SOS Médecins)



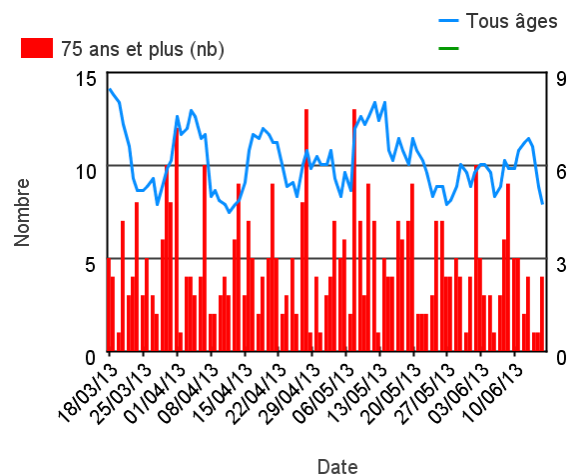
GASTRO-ENTERITE

Évolution quotidienne de l'indicateur syndromique gastro-entérite (DIAGNOSTIC) tous âges confondus (Source : InVS - SOS Médecins)



DECES

Évolution quotidienne de l'indicateur décès (MOTIF) tous âges confondus et chez les 75 ans et plus (moy mob 7j) (Source : InVS - SOS Médecins)

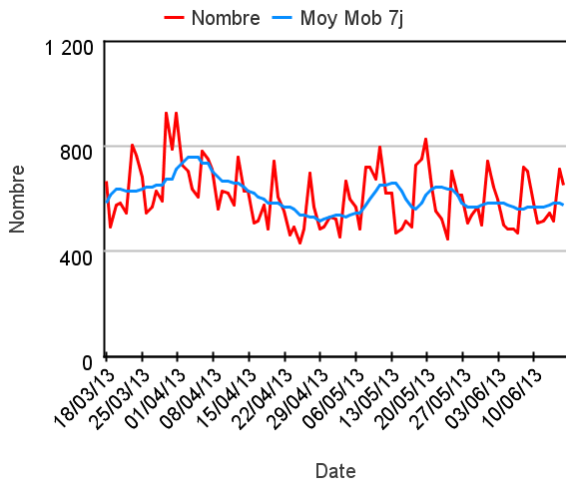


ZONE NORD

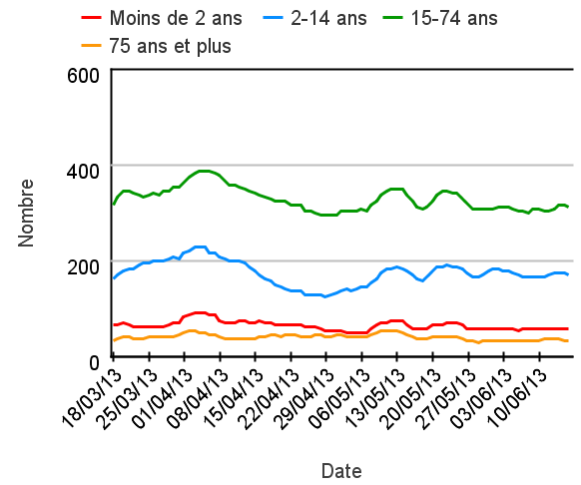
Associations prises en compte : Rouen (76), Amiens (80), Dunkerque (59), Lille (59), Oise (60), St Quentin (02)

ACTES MEDICAUX

Évolution quotidienne du total des actes médicaux, tous âges confondus (Source : InVS - SOS Médecins)

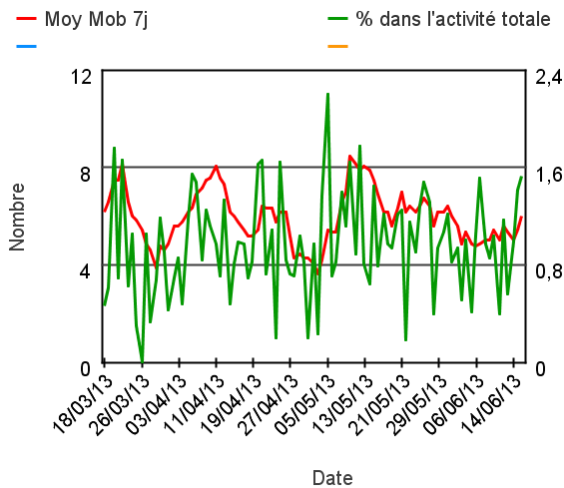


Évolution quotidienne du total des actes médicaux pour différentes classes d'âge (moy mob 7j) (Source : InVS - SOS Médecins)



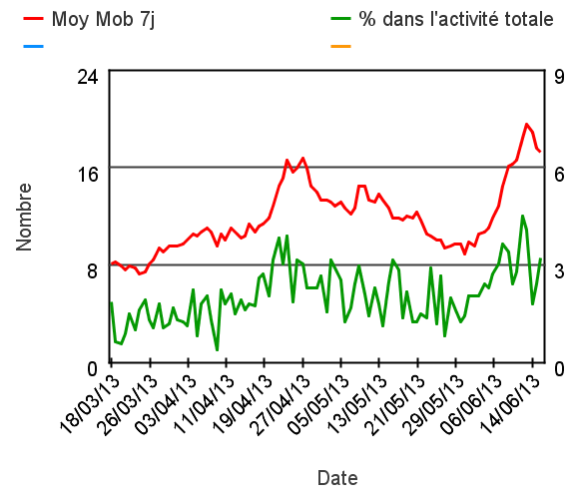
ASTHME

Évolution quotidienne de l'indicateur syndromique asthme (DIAGNOSTIC) tous âges (Source : InVS - SOS Médecins)



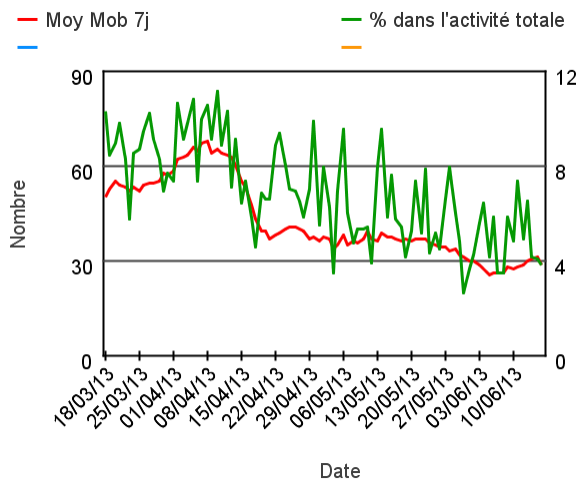
ALLERGIE

Évolution quotidienne de l'indicateur syndromique allergie (DIAGNOSTIC) tous âges confondus (Source : InVS - SOS Médecins)



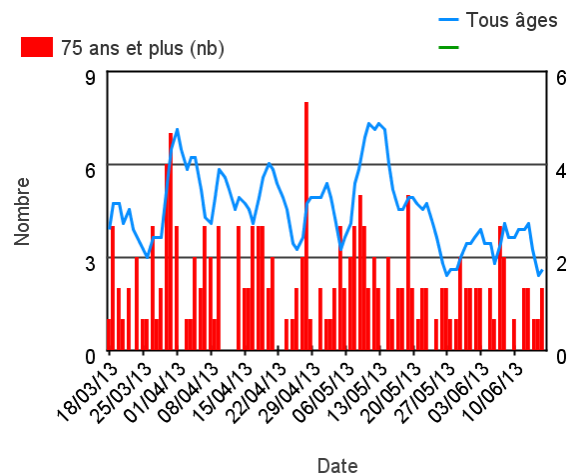
GASTRO-ENTERITE

Évolution quotidienne de l'indicateur syndromique gastro-entérite (DIAGNOSTIC) tous âges confondus (Source : InVS - SOS Médecins)



DECES

Évolution quotidienne de l'indicateur décès (MOTIF) tous âges confondus et chez les 75 ans et plus (moy mob 7j) (Source : InVS - SOS Médecins)

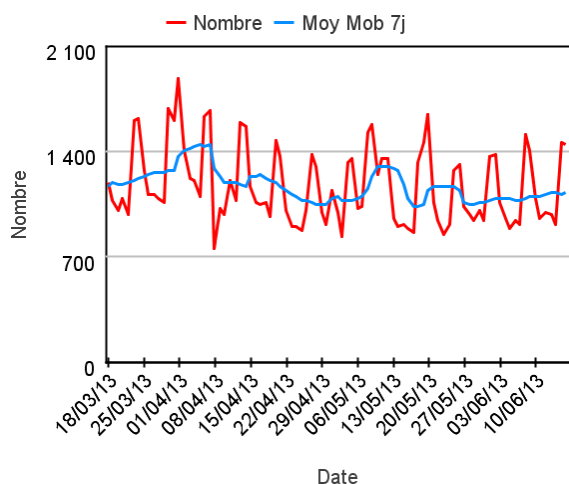


ZONE OUEST

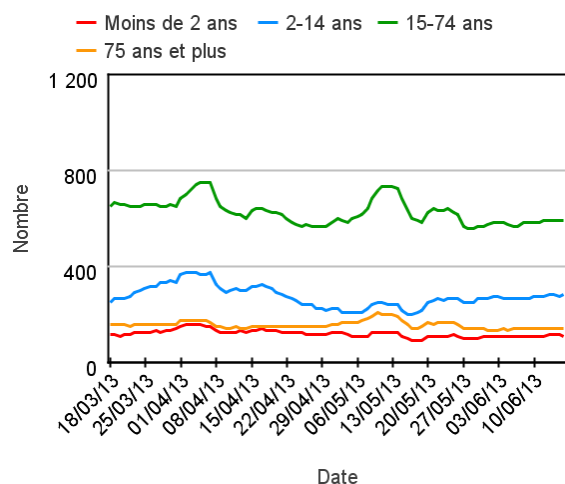
Associations prises en compte : Caen (14), Quimper (29), Saint-Nazaire (44), Nantes (44N), Cherbourg (50), Rennes (35), Saint-Malo (35), Vannes (56), Lorient (56), Brest (29)

ACTES MEDICAUX

Évolution quotidienne du total des actes médicaux, tous âges confondus (Source : InVS - SOS Médecins)

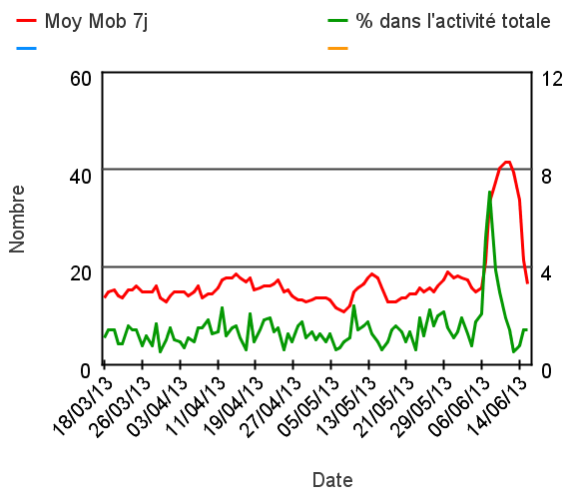


Évolution quotidienne du total des actes médicaux pour différentes classes d'âge (moy mob 7j) (Source : InVS - SOS Médecins)



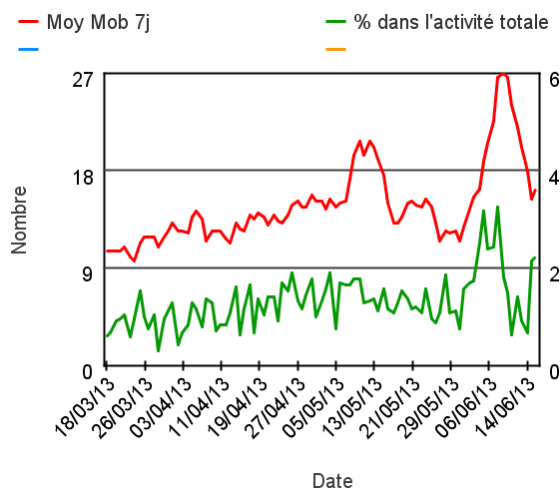
ASTHME

Évolution quotidienne de l'indicateur syndromique asthme (DIAGNOSTIC) tous âges (Source : InVS - SOS Médecins)



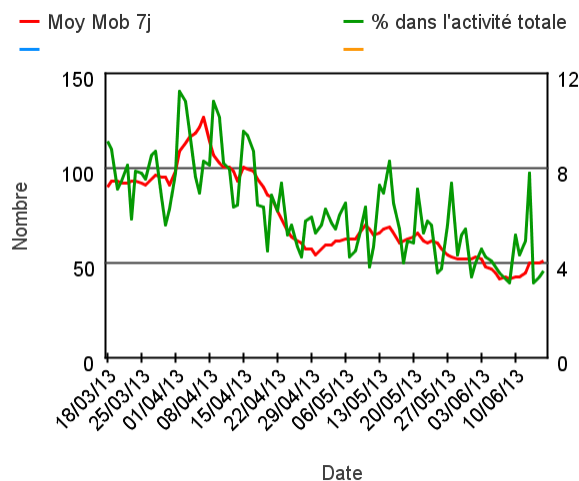
ALLERGIE

Évolution quotidienne de l'indicateur syndromique allergie (DIAGNOSTIC) tous âges confondus (Source : InVS - SOS Médecins)



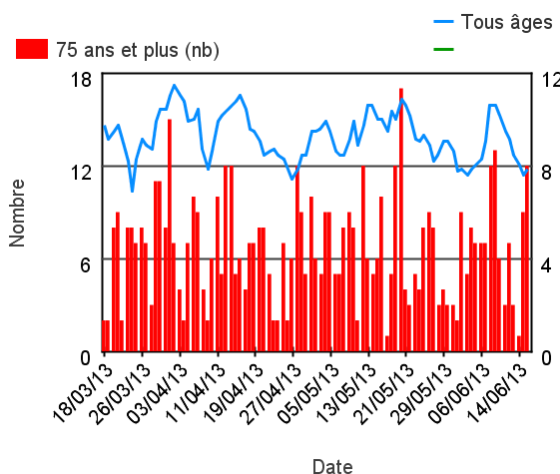
GASTRO-ENTERITE

Évolution quotidienne de l'indicateur syndromique gastro-entérite (DIAGNOSTIC) tous âges confondus (Source : InVS - SOS Médecins)



DECES

Évolution quotidienne de l'indicateur décès (MOTIF) tous âges confondus et chez les 75 ans et plus (moy mob 7j) (Source : InVS - SOS Médecins)

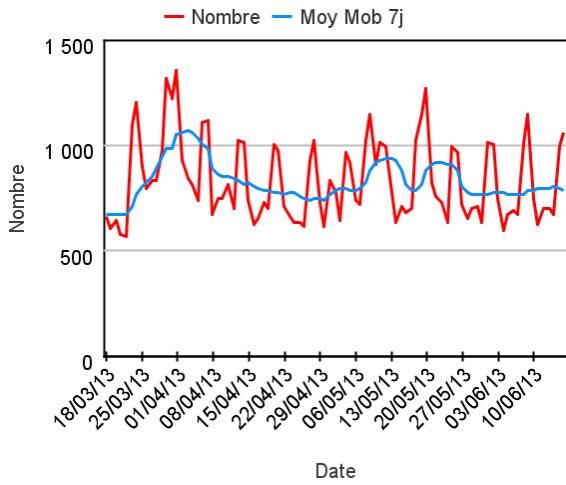


ZONE NORD-EST

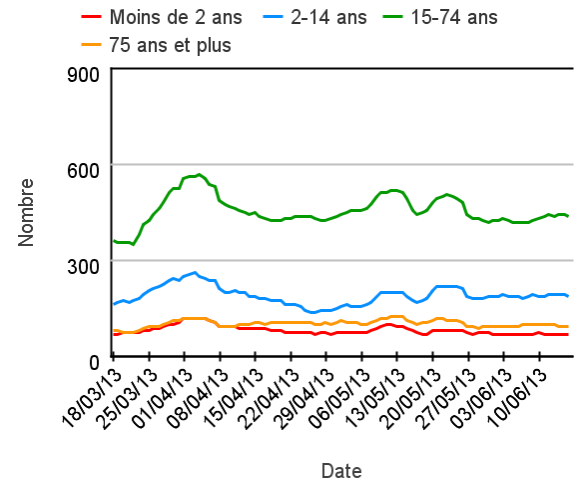
Associations prises en compte : Sens (89), Troyes (10), Besançon (25), Mulhouse (68),
Dijon (21), Strasbourg (67), Nancy (54), Reims (51), Auxerre (89)

ACTES MEDICAUX

Évolution quotidienne du total des actes médicaux, tous âges confondus
(Source : InVS - SOS Médecins)

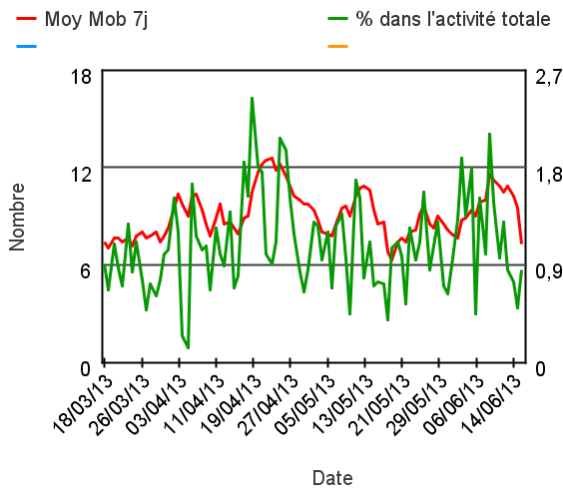


Évolution quotidienne du total des actes médicaux pour différentes classes d'âge (moy mob 7j) (Source : InVS - SOS Médecins)



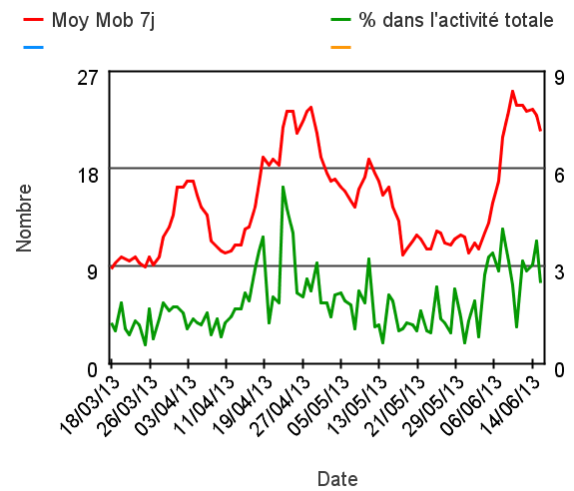
ASTHME

Évolution quotidienne de l'indicateur syndromique asthme (DIAGNOSTIC) tous âges (Source : InVS - SOS Médecins)



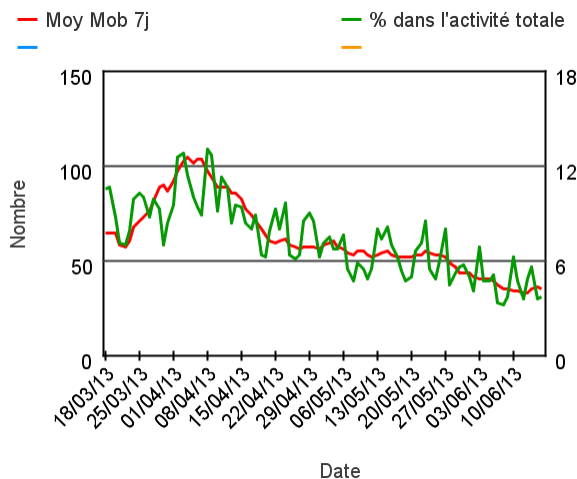
ALLERGIE

Évolution quotidienne de l'indicateur syndromique allergie (DIAGNOSTIC) tous âges confondus (Source : InVS - SOS Médecins)



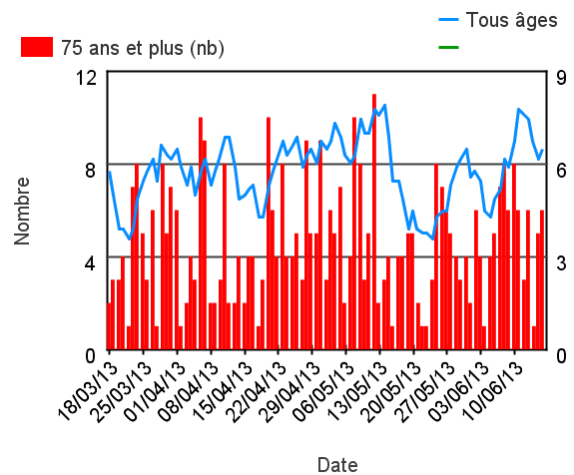
GASTRO-ENTERITE

Évolution quotidienne de l'indicateur syndromique gastro-entérite (DIAGNOSTIC) tous âges confondus (Source : InVS - SOS Médecins)



DECES

Évolution quotidienne de l'indicateur décès (MOTIF) tous âges confondus et chez les 75 ans et plus (moy mob 7j) (Source : InVS - SOS Médecins)

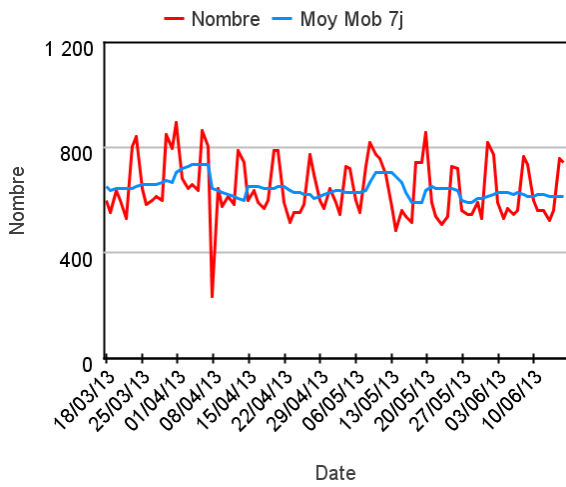


ZONE CENTRE-EST

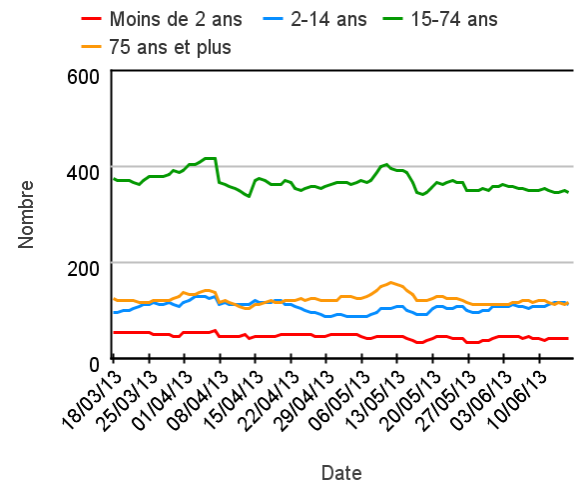
Associations prises en compte : Ancey (74), Clermont-Ferrand (63), Lyon (69), Grenoble (38), Saint-Etienne (42), Chambéry (73)

ACTES MEDICAUX

Évolution quotidienne du total des actes médicaux, tous âges confondus (Source : InVS - SOS Médecins)

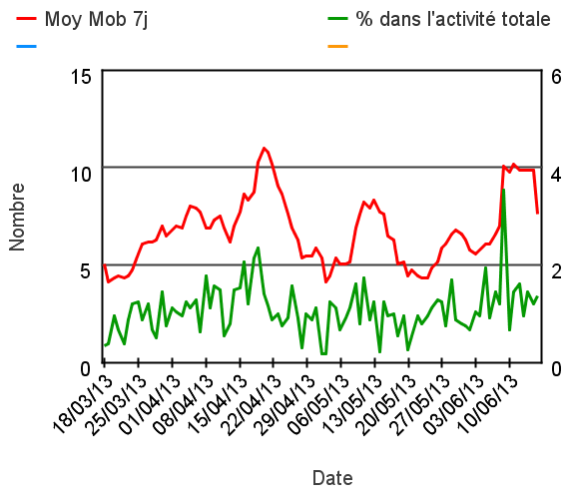


Évolution quotidienne du total des actes médicaux pour différentes classes d'âge (moy mob 7j) (Source : InVS - SOS Médecins)



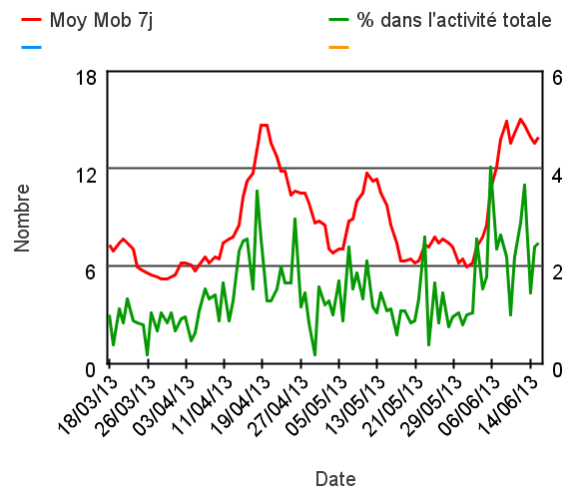
ASTHME

Évolution quotidienne de l'indicateur syndromique asthme (DIAGNOSTIC) tous âges (Source : InVS - SOS Médecins)



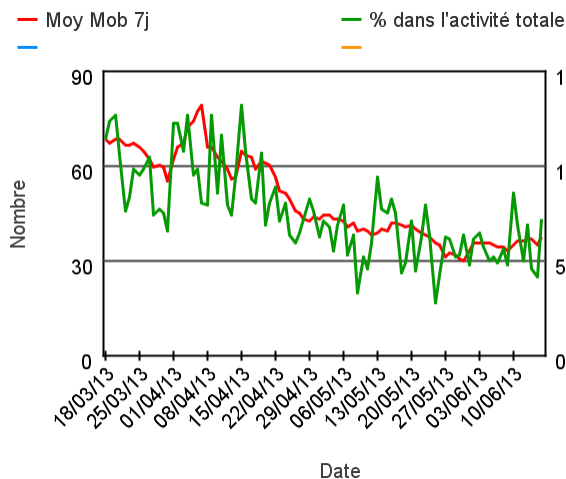
ALLERGIE

Évolution quotidienne de l'indicateur syndromique allergie (DIAGNOSTIC) tous âges confondus (Source : InVS - SOS Médecins)



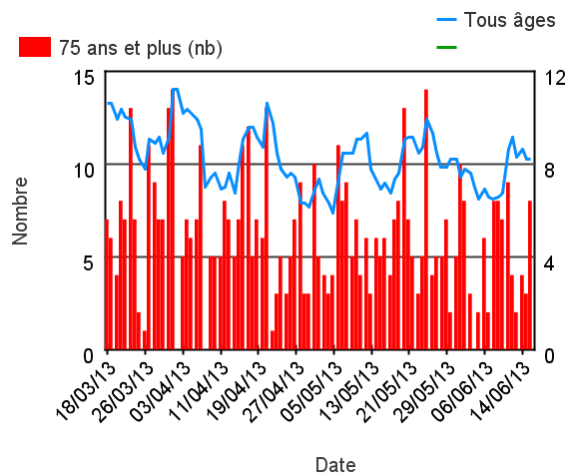
GASTRO-ENTERITE

Évolution quotidienne de l'indicateur syndromique gastro-entérite (DIAGNOSTIC) tous âges confondus (Source : InVS - SOS Médecins)



DECES

Évolution quotidienne de l'indicateur décès (MOTIF) tous âges confondus et chez les 75 ans et plus (moy mob 7j) (Source : InVS - SOS Médecins)

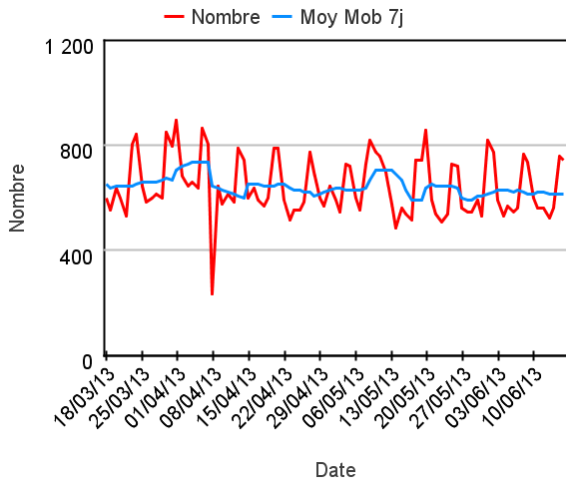


ZONE SUD-EST

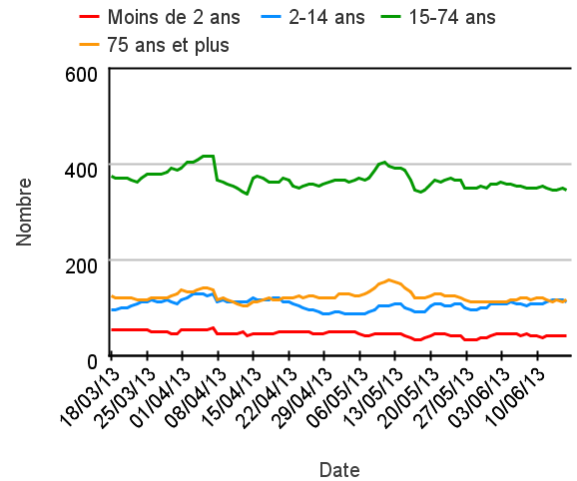
Associations prises en compte : Cannes (06), Perpignan (66), Nice (06), Marseille (13), Toulon (83), Fréjus Saint-Raphaël (83), Avignon (84), Nîmes (30), Aix-Gardanne (13)

ACTES MEDICAUX

Évolution quotidienne du total des actes médicaux, tous âges confondus (Source : InVS - SOS Médecins)

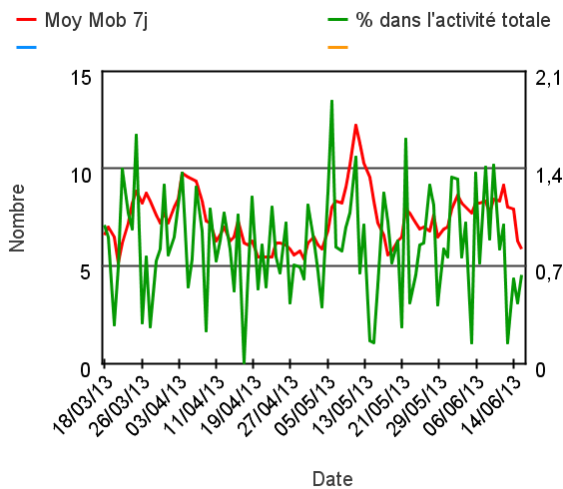


Évolution quotidienne du total des actes médicaux pour différentes classes d'âge (moy mob 7j) (Source : InVS - SOS Médecins)



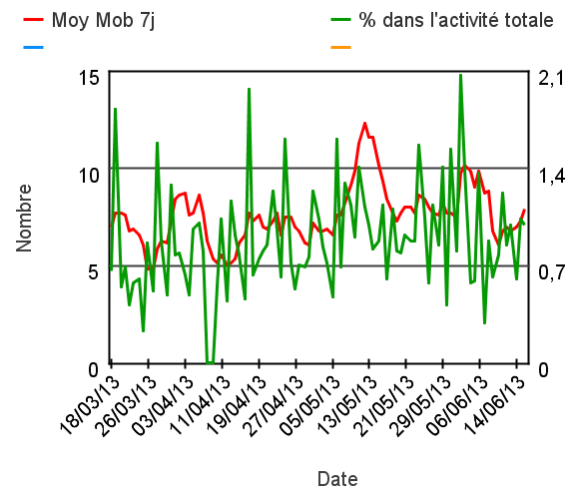
ASTHME

Évolution quotidienne de l'indicateur syndromique asthme (DIAGNOSTIC) tous âges (Source : InVS - SOS Médecins)



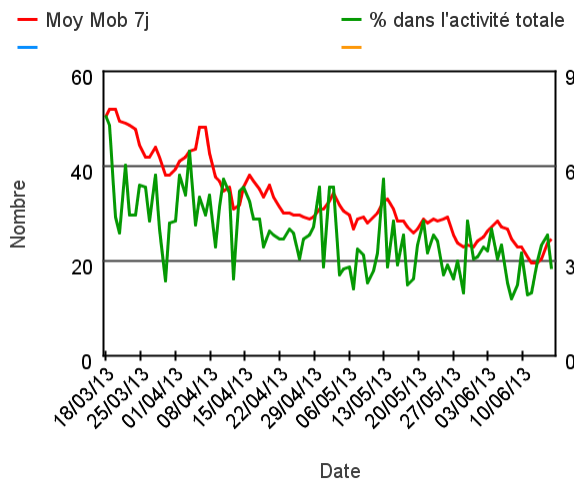
ALLERGIE

Évolution quotidienne de l'indicateur syndromique allergie (diagnostic) tous âges confondus (Source : InVS - SOS Médecins)



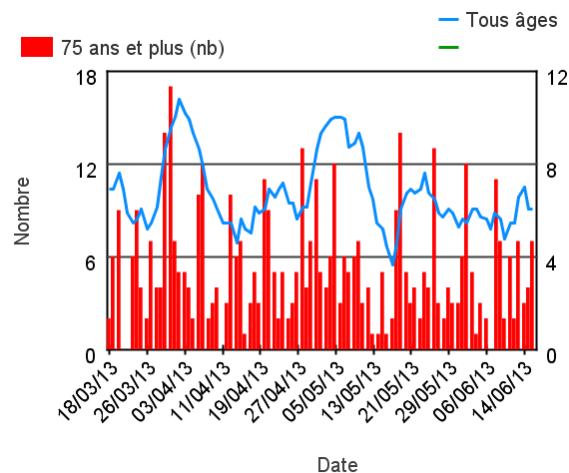
GASTRO-ENTÉRITE

Évolution quotidienne du nombre d'appels pour gastro-entérite (diagnostic) tous âges confondus (Source : InVS - SOS Médecins)



DECES

Évolution quotidienne de l'indicateur décès (MOTIF) tous âges confondus et chez les 75 ans et plus (moy mob 7j) (Source : InVS - SOS Médecins)

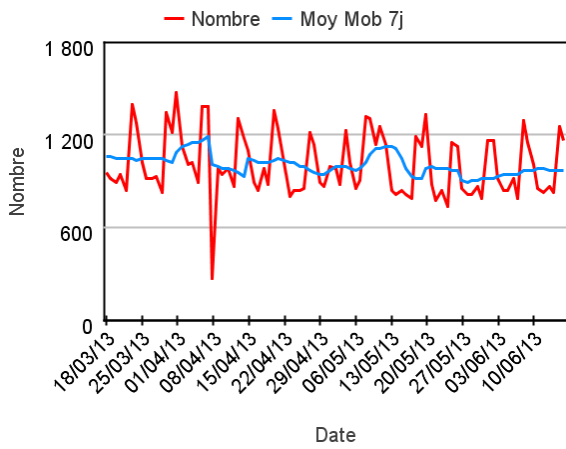


ZONE SUD-OUEST

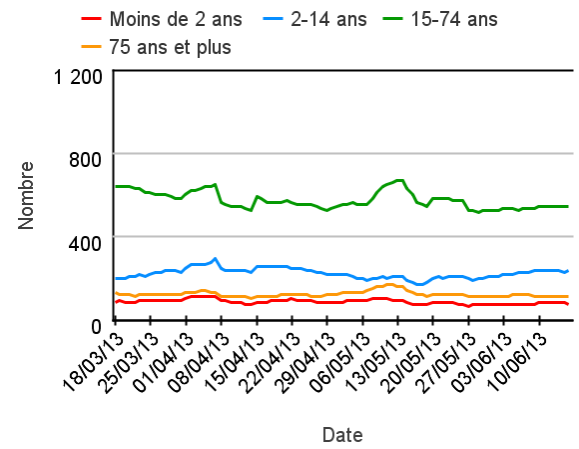
Associations prises en compte : Limoges (87), Bordeaux (33), Biarritz-Anglet-Bayonne (64), Pau (64), Toulouse (31), La Rochelle (17)

ACTES MEDICAUX

Evolution quotidienne du total des actes médicaux, tous âges confondus (Source : InVS - SOS Médecins)

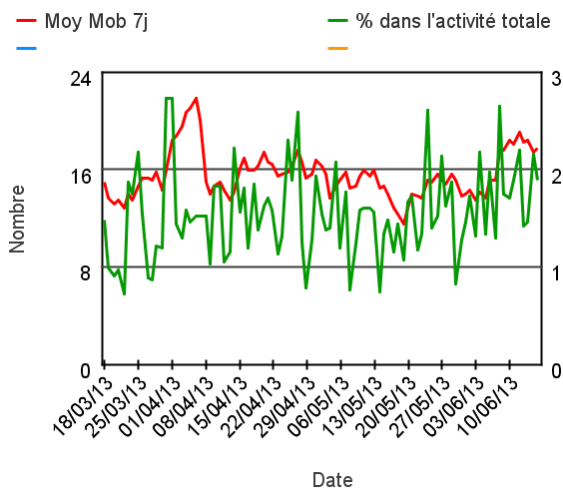


Evolution quotidienne du total des actes médicaux pour différentes classes d'âge (moy mob 7j) (Source : InVS - SOS Médecins)



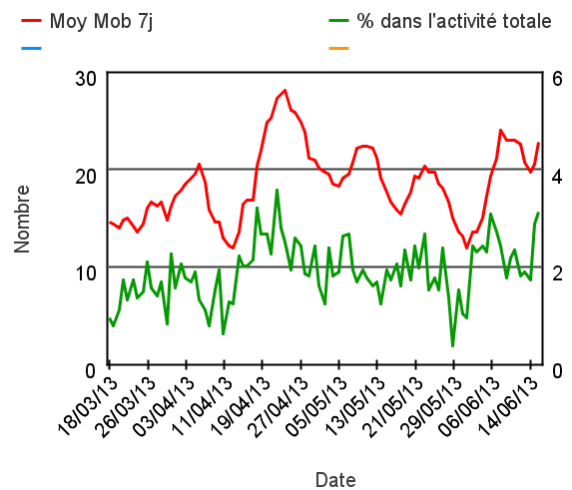
ASTHME

Évolution quotidienne de l'indicateur syndromique asthme (DIAGNOSTIC) tous âges (Source : InVS - SOS Médecins)



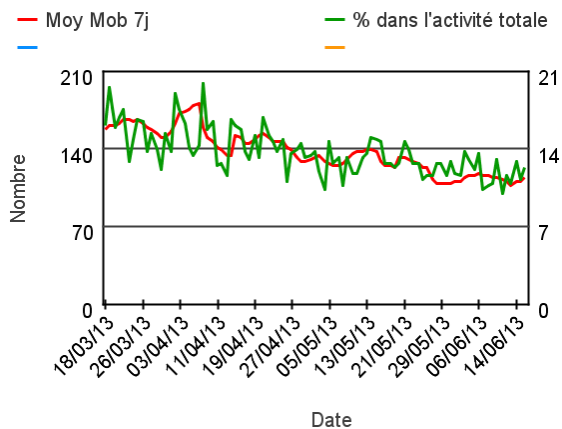
ALLERGIE

Évolution quotidienne de l'indicateur syndromique allergie (diagnostic) tous âges confondus (Source : InVS - SOS Médecins)



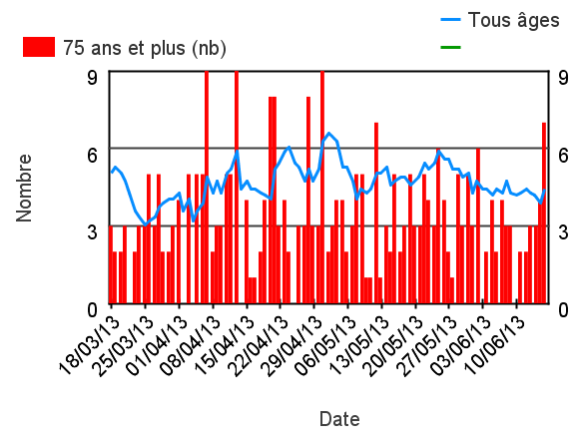
GASTRO-ENTÉRITE

Evolution quotidienne de l'indicateur syndromique gastro-entérite (MOTIF) tous âges confondus (Source : InVS - SOS Médecins)



DECES

Evolution quotidienne de l'indicateur décès tous âges confondus (MOTIF) et chez les 75 ans et plus (moy mob 7j) (Source : InVS - SOS Médecins)



Directrice de la publication : Dr Françoise Weber, Directrice générale de l'InVS
Rédactrice en chef : Valérie Henry, Département de coordination des alertes et des régions
Remerciements : membres du Comité de pilotage SOS Médecins / InVS : Dr Dominique Ringard, Dr Pascal Chansard, Dr Patrick Guérin, Dr Serge Smadja, Dr Thierry Arnaud / Dr Céline Caserio-Schönemann, Gaëlle Gault, Olivier Retel, et aux médecins des associations pour leur contribution à la surveillance syndromique.
Diffusion : Institut de veille sanitaire – Département de coordination des alertes et des régions – 12 rue du Val d'Osne, 94415 Saint-Maurice Cedex. Tél. : 01 41 79 57 21 – <http://www.invs.sante.fr>