

“

- Être dehors ça nous abîme la santé, sur un terrain propre on pourrait éviter la boue et l'humidité.
- Moi je pense aux enfants, pas à moi, je m'oublie.
- La santé c'est bien dormir ! Moi je dors beaucoup mais parfois c'est difficile là où on est stationné.”



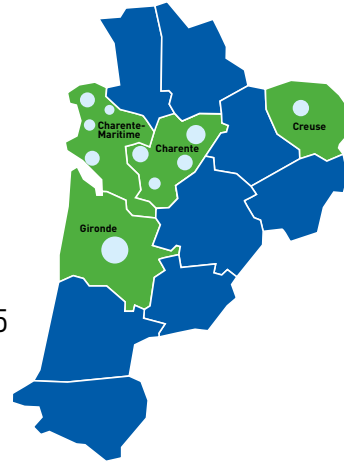
Vous avez des questions ?

Santé publique France Nouvelle-Aquitaine : 05 57 01 44 18

Associations partenaires

Charente

- Centre social Le chemin du hérisson Roumazières-Loubert : 06 79 42 31 84
- Association Gens du voyage centre social les Alliers - Angoulême : 05 45 25 08 15
- Association Accueil information Sud Charente - Barbezieux : 05 45 78 06 45
- Association Les quatre routes Cognac : 05 45 82 02 03



Charente-Maritime

- Association d'animation populaire inter-quartiers Rochefort : 05 46 87 07 00
- Centre socioculturel de Royan : 05 46 05 80 80
- La Fraternité - La Rochelle : 05 46 43 25 27
- Centre d'animation et de citoyenneté - Surgères : 05 46 07 16 39

Creuse

- Udaf Centre social tsigane - Guéret : 05 55 52 08 00

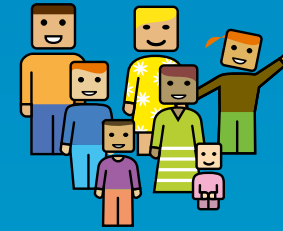
Gironde

- Association départementale des amis des voyageurs Bordeaux : 05 56 04 13 75



NS08-19719-DE - Conception graphique : Olivier Mayer - Santé publique France

Étude en
Nouvelle-
Aquitaine



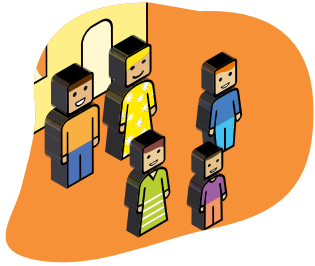
Gens du voyage Participez à l'étude sur votre santé

Votre état
de santé

Le rôle de
l'environnement
sur votre santé

Votre accès
aux soins





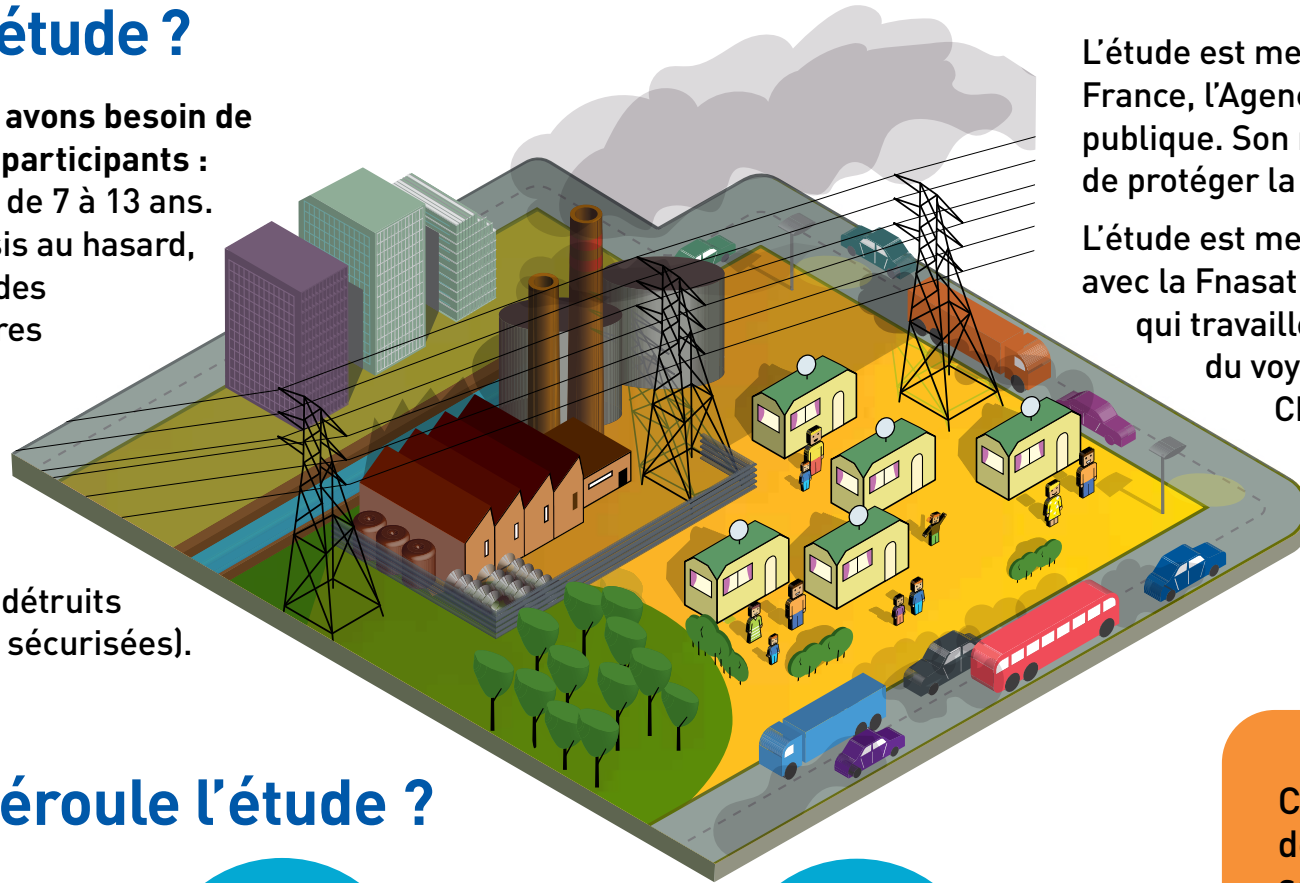
Comment participer à l'étude ?

Nous avons besoin de 2000 participants :

des adultes et des enfants de 7 à 13 ans. Les participants sont choisis au hasard, comme pour toutes les études scientifiques. Vous êtes libres de participer.

Les questionnaires sont anonymes : on ne met pas son nom et son numéro de téléphone.

Les questionnaires seront détruits à la fin de l'étude (données sécurisées).



Qui mène l'étude ?

L'étude est menée par Santé publique France, l'Agence nationale de santé publique. Son rôle est de connaître et de protéger la santé des populations.



L'étude est menée en partenariat avec la Fnasat et les associations qui travaillent auprès des Gens du voyage en Charente, Charente-Maritime, Creuse et Gironde.

Comment se déroule l'étude ?

1^{ère} étape
Novembre 2019

Une rencontre avec une association partenaire pour vous présenter l'étude et répondre à vos questions.

2^e étape
Novembre 2019 à avril 2020

-  Un questionnaire adultes.
-  Un questionnaire enfants.
- Un questionnaire sur le lieu de vie.

3^e étape
En 2020

Une rencontre pour partager ensemble les résultats de l'étude.

Cette étude auprès des Gens du voyage servira à mieux comprendre et améliorer l'emplacement des lieux de vie, le rôle de la pollution, les démarches sur internet, l'éloignement des spécialistes, le stress, les problèmes respiratoires, la vaccination, etc.