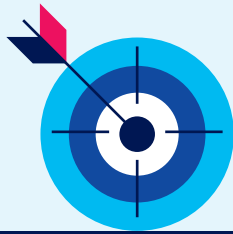


# COVID-19 : LE SYSTÈME DE SURVEILLANCE DE L'ÉPIDÉMIE



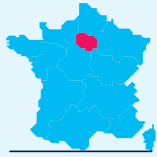
## Quels sont les objectifs ?



Évaluer la situation épidémiologique pour adapter les mesures de prévention



Limiter la propagation de l'épidémie en cassant les chaînes de transmission



Être au plus près des territoires



Appuyer la décision publique



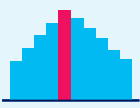
Identifier les facteurs de risque et les populations vulnérables



Mettre à disposition de tous les données de surveillance pour la recherche



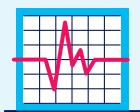
## Que mesure-t-on ?



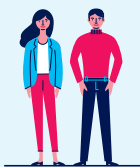
L'évolution de l'épidémie au niveau national et à l'échelle territoriale



La détection et le suivi des clusters



L'impact de l'épidémie sur le système de soins et sur la mortalité



Le suivi des comportements de prévention et de la santé de la population



L'immunité de la population



## Que publie-t-on ?



Chiffres clés quotidiens



Chaque semaine :  
- Points épidémiologiques national et régionaux  
- Bulletin Sursaud



Cartes d'indicateurs quotidiens (Géodes)



Publications scientifiques et rapports



Résultats d'enquêtes



## Quelles données recueille-t-on ?



Consultations en médecine de ville



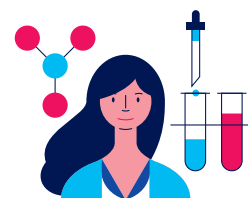
Passages aux urgences hospitalières, hospitalisations liées au Coronavirus dont celles en réanimation, et profil des personnes hospitalisées



Cas déclarés dans les ESMS, Ehpads et professionnels en collectivité



Mortalité : excès de mortalité (données Insee), certificats de décès électroniques.....



Examens de biologie médicale : recherche du virus (RT-PCR) et recherche d'anticorps (sérologie)

### ENQUÊTES :



Enquêtes observationnelles et de séroprévalence dans la population générale, chez les travailleurs et les professionnels de santé

<https://www.santepubliquefrance.fr/>

<https://geodes.santepubliquefrance.fr/>

### NOS PARTENAIRES :

Réseaux Sentinelles, SOS médecins, réseau Oscour®, Médecins libéraux, SAMU Centre 15, médecins urgentistes, réanimateurs, laboratoires de biologie médicale hospitaliers et de ville, Agences régionales de santé (ARS), les Sociétés savantes d'infectiologie, de réanimation et de médecine d'urgence, SRLF, SFAR, SFMU, GFRUP, Fedoru. Institut Pasteur, CNR Virus des infections respiratoires, Hospices civils de Lyon, Inserm, Sorbonne Université, la Société Française de Pédiatrie, GPIP (le Groupe de pathologies infectieuses pédiatriques), Société française de cardiologie, GFRUP (groupe francophone de réanimation et d'urgences pédiatriques), Fai2r (la Filière de santé des maladies auto-immunes et auto-inflammatoires rares), la Société Française de Cardiologie, filiale de Cardiologie pédiatrique et congénitale, la Société francophone dédiée à l'étude des maladies inflammatoires pédiatriques.