



RÉPUBLIQUE
FRANÇAISE

Liberté
Égalité
Fraternité



MARS 2021

Survie des personnes atteintes de cancer en France métropolitaine 1989-2018

SYNDROMES MYÉLOPROLIFÉRATIFS CHRONIQUES AUTRES QUE LEUCÉMIE MYÉLOÏDE CHRONIQUE POLYGLOBULIE DE VAQUEZ

Etude collaborative partenariale entre le réseau français des registres des cancers (Francim), le service de Biostatistique-Bioinformatique des Hospices civils de Lyon (HCL), Santé publique France et l'Institut national du cancer (INCa)

Graphiques d'adéquation



Graphiques adéquation partie 1 - Survie à 1 et 5 ans des personnes diagnostiquées entre 2010 et 2015 (tous registres)

Figure A1a. Survie nette (SN) prédite par le modèle et estimée par Pohar-Perme : SN à 1 et 5 ans selon l'âge et SN selon le temps depuis le diagnostic tous âges et par classe d'âges, Hommes et Femmes ensemble

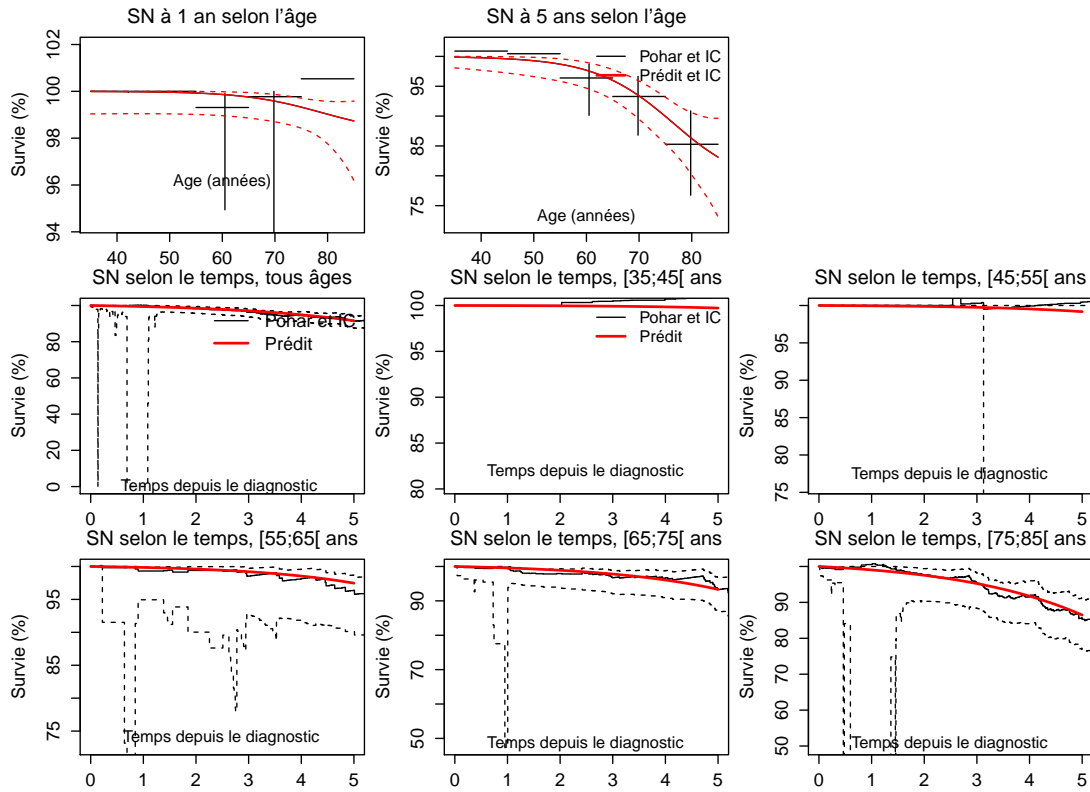
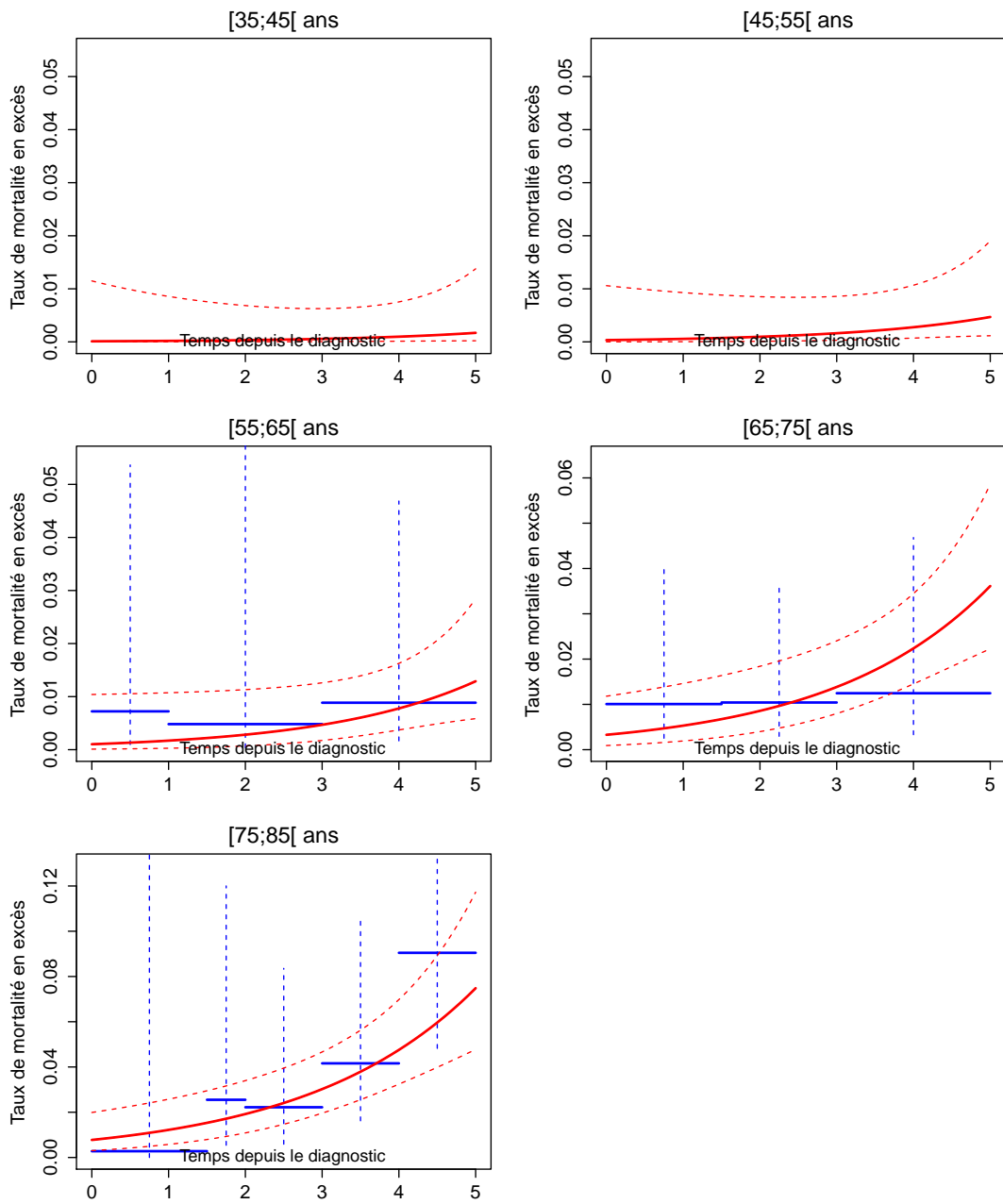


Figure A1b. Taux de mortalité en excès (en nombre de décès par personne-année) selon le temps depuis le diagnostic par classes d'âges : comparaison des taux prédits par le modèle (rouge) aux taux prédits par un modèle de taux constants par intervalle (bleu), Hommes et Femmes ensemble



Graphiques adéquations partie 2 - Tendances de la survie nette à 1, 5 et 10 ans des personnes diagnostiquées entre 2005 et 2015 (restriction aux registres couvrant l'ensemble de la période 2005-2015, Hommes et Femmes ensemble)

Figure A2a. Tendances de la survie nette prédite par le modèle et estimée par Pohar-Perme à 1, 5 et 10 ans par classe d'âges

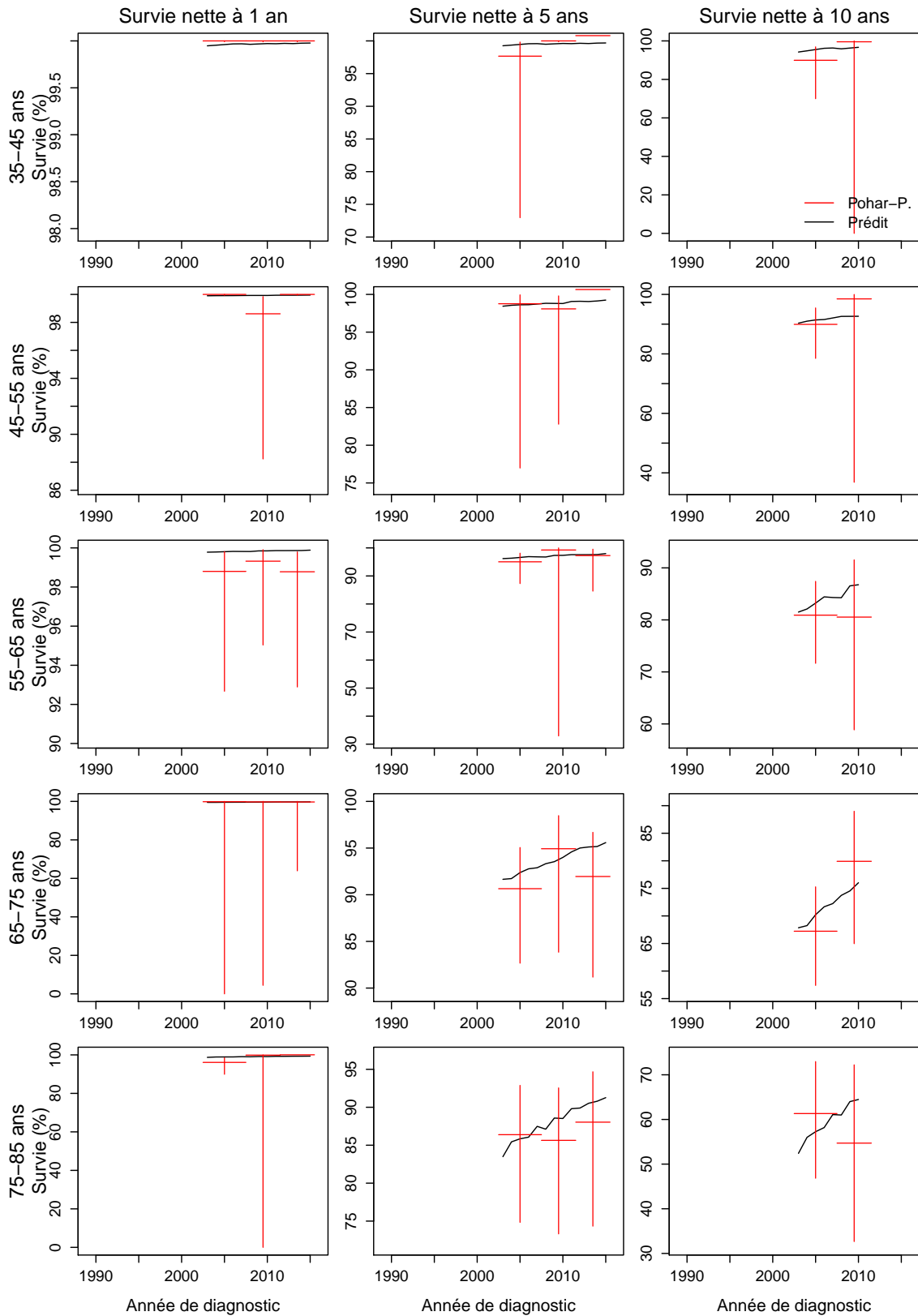


Figure A2b. Survie nette prédite par le modèle et estimée par Pohar-Perme selon le temps depuis le diagnostic par période et classe d'âges

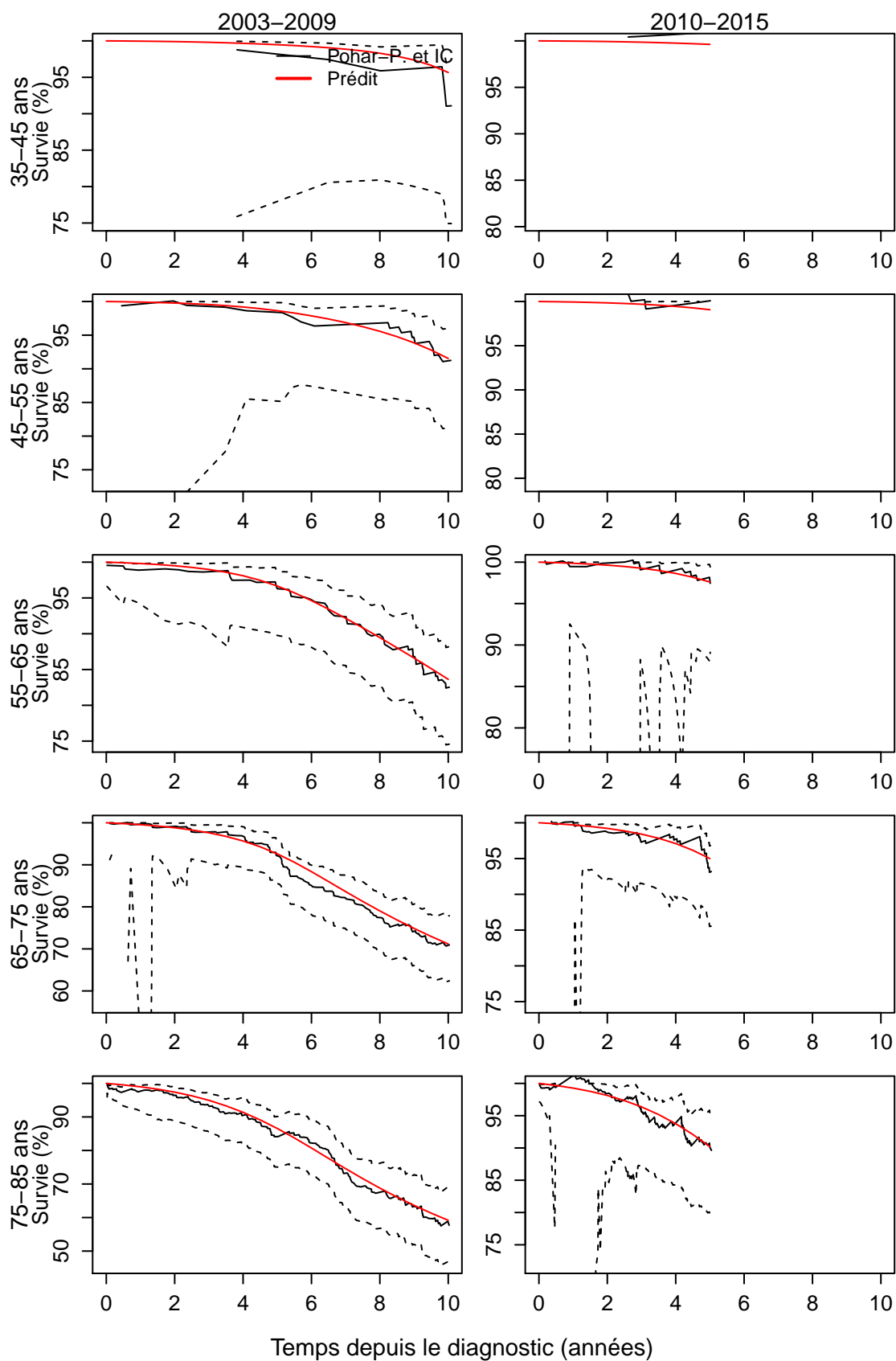


Figure A2c. Taux de mortalité en excès (en nombre de décès par personne-année) selon le temps depuis le diagnostic par classes d'âges et période : comparaison des taux prédits par le modèle (rouge) aux taux prédits par un modèle de taux constants par intervalle (bleu)

