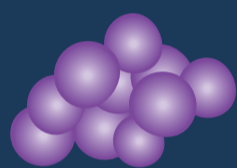
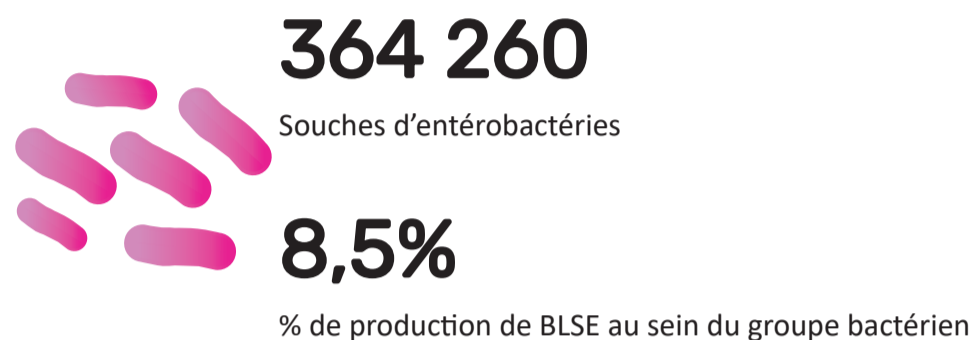
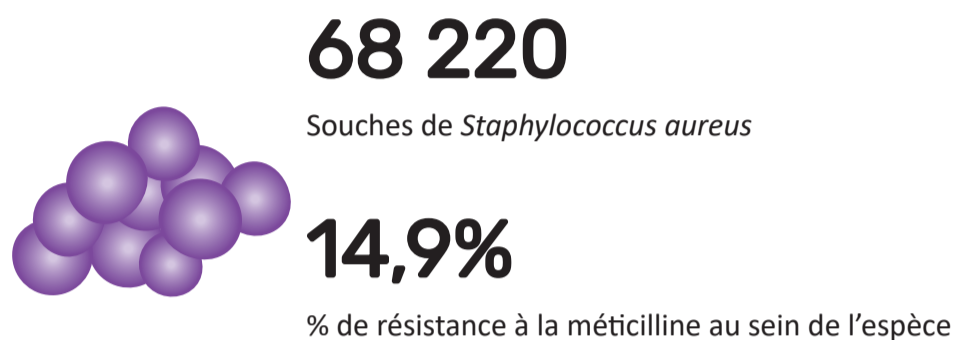


# Surveillance et prévention de l'antibiorésistance en établissement de santé (SPARES)

## Points clés 2019

### Résistance aux antibiotiques en 2019 dans 991 établissements



***Staphylococcus aureus***  
**Résistant à la méticilline (SARM)**

**23,3%**  
des souches de SARM sont isolées de prélèvements de pus profond et séreuses

**0,17**  
Densité d'incidence globale pour 1 000 journées d'hospitalisation

**0,73**  
Densité d'incidence pour 1 000 journées d'hospitalisation en secteur de réanimation



**Entérobactéries produisant une β-lactamase à spectre étendu (EBLSE)**

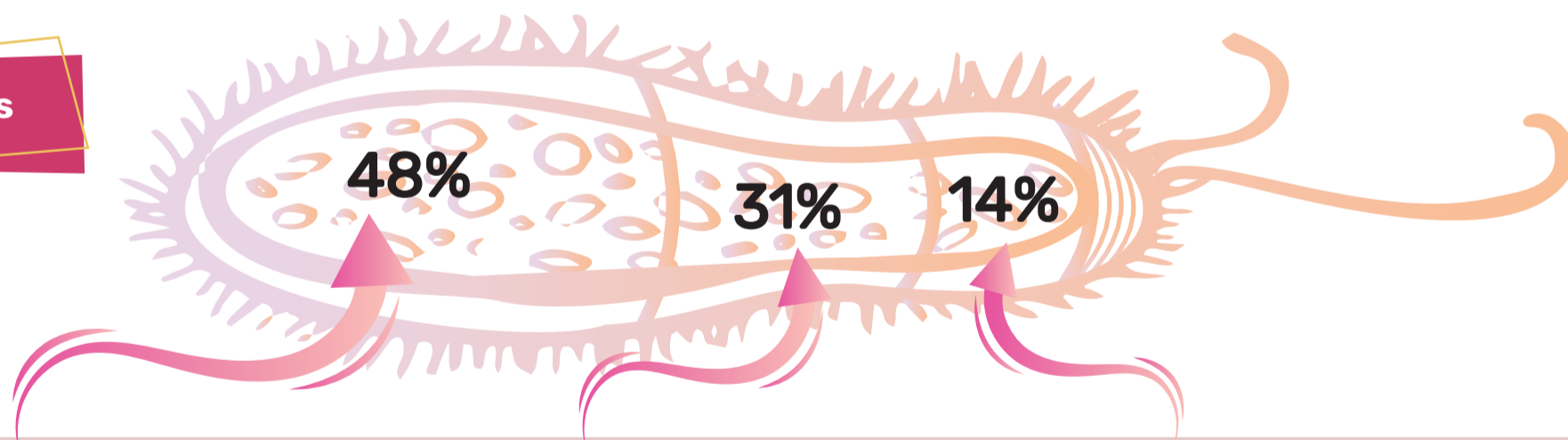
**63,4%**  
des souches d'EBLSE sont isolées de prélèvements urinaires

**0,53**  
Densité d'incidence globale pour 1 000 journées d'hospitalisation

**3,10**  
Densité d'incidence pour 1 000 journées d'hospitalisation en secteur de réanimation

Principales

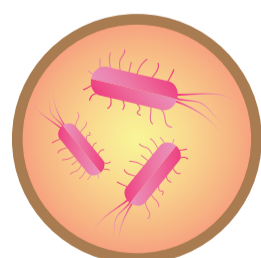
EBLSE



***Escherichia coli* BLSE**

***Klebsiella pneumoniae* BLSE**

***Enterobacter cloacae* complex BLSE**



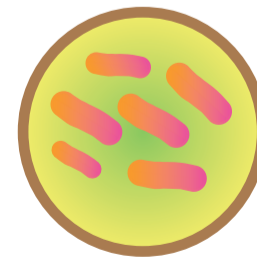
**6,7%**  
% de BLSE au sein de l'espèce

**0,25**  
Densité d'incidence globale pour 1 000 journées d'hospitalisation



**22,2%**  
% de BLSE au sein de l'espèce

**0,17**  
Densité d'incidence globale pour 1 000 journées d'hospitalisation



**18,9%**  
% de BLSE au sein de l'espèce

**0,07**  
Densité d'incidence globale pour 1 000 journées d'hospitalisation