

## CANCER COLORECTAL : 18 000 DÉCÈS PAR AN

### Un test efficace existe : il est important que les femmes et les hommes âgés de 50 à 74 ans participent au dépistage

Avec près de 45 000 nouveaux cas et 18 000 décès par an, le cancer colorectal reste le 2<sup>e</sup> cancer le plus meurtrier. Malgré un test qui a fait la preuve de sa fiabilité et de ses performances dans la détection des cancers à un stade précoce et des lésions précancéreuses, la population cible du dépistage organisé (les femmes et les hommes de 50 à 74 ans ne présentant pas de symptôme) reste encore trop peu nombreuse à participer. En effet, les derniers chiffres publiés par Santé publique France annoncent un taux de participation de 33,5 % versus les 45 % jugés acceptables au niveau européen. Pourtant, détecté tôt, ce cancer peut être guéri dans 9 cas sur 10.

À l'occasion de sa campagne de communication, qui débute le 18 février, l'Institut national du cancer appelle chacun, grand public et professionnels de santé, à se mobiliser autour de cet enjeu de santé publique et de ce dépistage qui peut sauver des vies.

#### Une participation au dépistage organisé encore insuffisante

Le dépistage organisé du cancer colorectal s'adresse aux femmes et aux hommes âgés de 50 à 74 ans, ne présentant ni symptômes, ni facteurs de risque autre que l'âge soit 16,5 millions de personnes. Tous les 2 ans, ces personnes sont invitées par courrier à réaliser un test de dépistage qui consiste en la recherche de sang occulte dans les selles. Ce test, facile d'utilisation et ne nécessitant qu'un seul prélèvement, se fait chez soi.

**Le cancer colorectal concerne aussi bien les femmes (près de 21 000 cas) que les hommes (plus de 24 000 cas).** Dans **90 % des cas ce cancer peut être guéri** lorsqu'il est détecté à un stade précoce. Diagnostiqué plus tard, son traitement est lourd, contraignant et ses résultats incertains. Pourtant selon les derniers chiffres publiés par Santé publique France, le **taux de participation au programme national de dépistage, malgré une légère hausse, reste en dessous des recommandations européennes d'un seuil minimum de 45 %.** Il est de **33,5 %** sur la période 2016/2017 versus 29 % sur la période 2015/2016.

#### La fiabilité du test de dépistage est confirmée

Intégré en avril 2015 dans le programme national de dépistage organisé, le test immunologique de dépistage a démontré ses bonnes performances en termes de détection de cancers et de lésions précancéreuses. Ainsi, selon l'évaluation épidémiologique conduite par Santé publique France, le nouveau test permet de détecter 2,4 fois plus de cancers et 3,7 plus d'adénomes avancés (lésions précancéreuses) que l'ancien test au Gaïac. Sur une période de 8,5 mois en 2015 (14 avril au 31

décembre), le programme a permis de détecter près de 4 300 cancers et près de 17 000 adénomes avancés (lésions précancéreuses).

Alors que les autorités de santé, dans le programme national de dépistage, mettent à la disposition de la population cible **un test qui a fait la preuve de sa fiabilité et de ses performances, cette situation n'est pas satisfaisante**. D'autant que ce test, remis par le médecin traitant à l'occasion d'une consultation, est facile d'utilisation et s'effectue à son domicile.

Dans ce contexte, **l'Institut national du cancer se mobilise afin que le grand public prenne conscience de la dangerosité de ce cancer et de l'opportunité de réaliser le dépistage afin de favoriser la précocité des diagnostics et d'augmenter les chances de guérison**. Il rappelle également qu'une consultation chez le médecin traitant est l'occasion d'aborder le sujet. Enfin, l'Institut a fait du dépistage du cancer colorectal une action prioritaire pour l'année 2018.

### Le test de dépistage en pratique

Ce test est simple à utiliser. Il consiste en un prélèvement unique de selles grâce à un bâtonnet qui est ensuite à replacer dans un tube hermétique garantissant sa conservation. Le test ainsi que la fiche d'informations transmise avec le kit et à compléter par la personne réalisant le test, sont à adresser via l'enveloppe T fournie au laboratoire d'analyses médicales dont les coordonnées figurent sur l'enveloppe. **Visionnez le mode d'emploi vidéo du test de dépistage**.

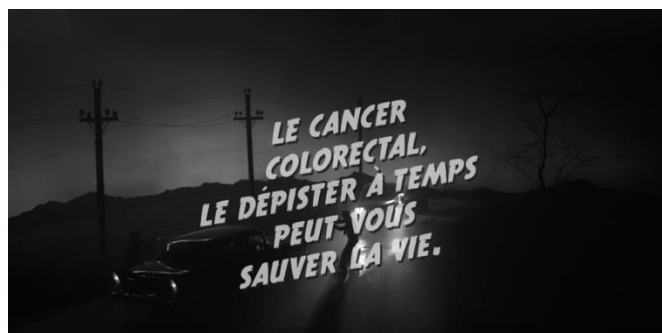
### Le test et le kit de dépistage remis par le médecin traitant



### La campagne d'information de l'Institut national du cancer

À l'occasion du mois de mobilisation contre le cancer colorectal, l'Institut national du cancer, en partenariat avec le ministère des Solidarités et de la Santé, diffuse une campagne d'informations dans les media afin de rappeler l'enjeu du dépistage du cancer colorectal et favoriser l'augmentation de la participation.

Programmée en **télévision du 18 février au 11 mars** et sur le **web du 19 février au 31 mars**, cette campagne met en avant le **paradoxe entre le caractère meurtrier de ce cancer -18 000 décès par an- et l'existence d'un dépistage efficace** – la guérison de 9 cancers sur 10 lorsqu'ils sont détectés à un stade précoce.

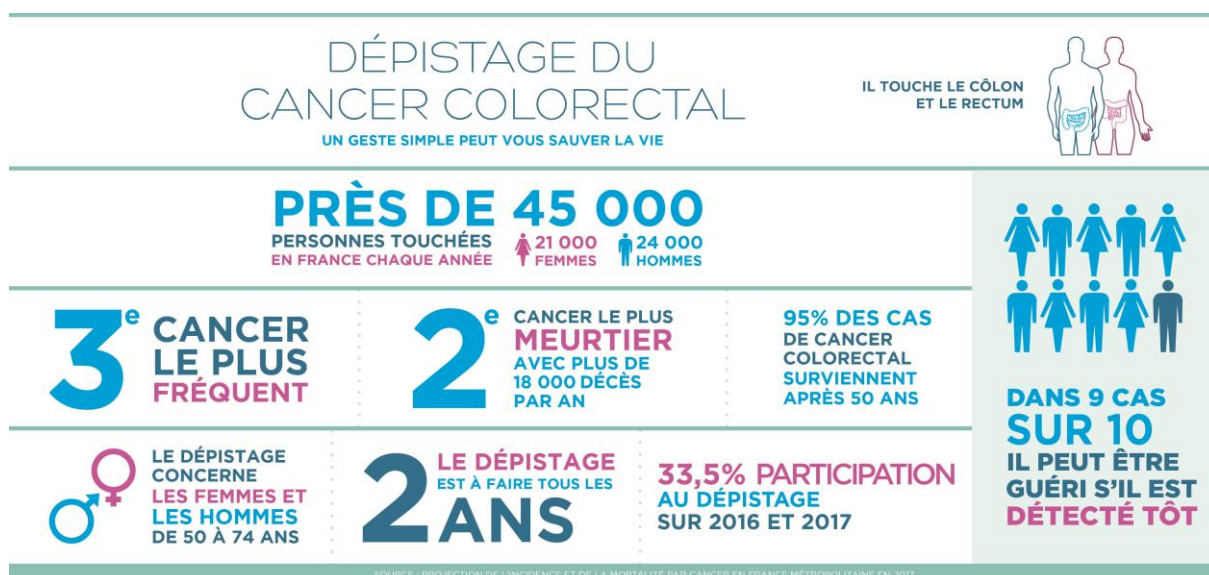


La création publicitaire rappelle, dans sa signature, que le dépistage peut sauver la vie : « **Le cancer colorectal, le dépister à temps peut vous sauver la vie** ».

Jusque fin mars, l'Institut animera également ses réseaux sociaux en rappelant la nécessaire mobilisation autour de cet enjeu de santé publique.

Parallèlement, un **dispositif d'informations à destination des médecins généralistes** est mis en place. Des messages leur seront adressés sur les principaux logiciels d'aide à la prescription et également par emailing. **La mobilisation des professionnels de santé est essentielle** ; c'est à l'occasion d'une consultation qu'ils s'assurent que leur patient est bien éligible au dépistage organisé et le cas échéant leur remettent le test après avoir expliqué son utilisation. Il est donc important d'avoir le réflexe d'aborder en consultation l'importance de ce dépistage préconisé tous les 2 ans.

### Chiffres clés du cancer colorectal



#### Pour aller plus loin :

Téléchargez [l'infographie](#) sur le dépistage du cancer colorectal

Accédez à la [rubrique dédiée](#) au dépistage du cancer colorectal

Visionnez le [mode d'emploi vidéo](#) du test de dépistage et les films d'animation :

- [Le cancer colorectal](#), pourquoi se faire dépister ?
- [Dépistage du cancer colorectal](#) : Qui ? Quand ? Comment ?

Accédez aux [chiffres d'évaluation sur le programme national de dépistage du cancer colorectal](#)

#### **Contacts presse :**

##### **Institut national du cancer :**

Agence PRPA : Danielle Maloubier – 01 77 35 60 93 - [danielle.maloubier@prpa.fr](mailto:danielle.maloubier@prpa.fr)

Lydia Dazet – 01 41 10 14 44 – [presseinca@institutcancer.fr](mailto:presseinca@institutcancer.fr)

##### **Santé publique France :**

Vanessa Lemoine : 01 55 12 53 36 - [presse@santepubliquefrance.fr](mailto:presse@santepubliquefrance.fr)

Matthieu Humez: 01 41 79 69 61 – Cynthia Bessarion: 01 71 80 15 66

