



RÉPUBLIQUE  
FRANÇAISE

Liberté  
Égalité  
Fraternité



MARS 2021

# Survie des personnes atteintes de cancer en France métropolitaine 1989-2018

## LYMPHOME DIFFUS À GRANDES CELLULES B

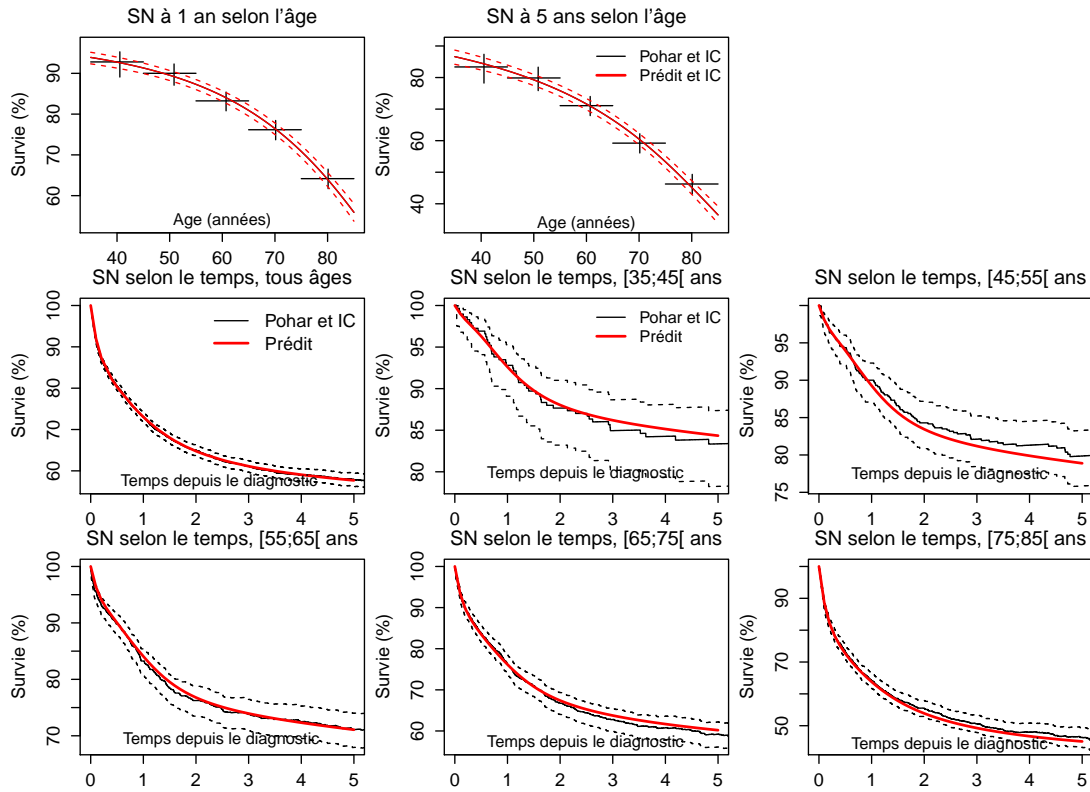
Etude collaborative partenariale entre le réseau français des registres des cancers (Francim), le service de Biostatistique-Bioinformatique des Hospices civils de Lyon (HCL), Santé publique France et l'Institut national du cancer (INCa)

### *Graphiques d'adéquation*

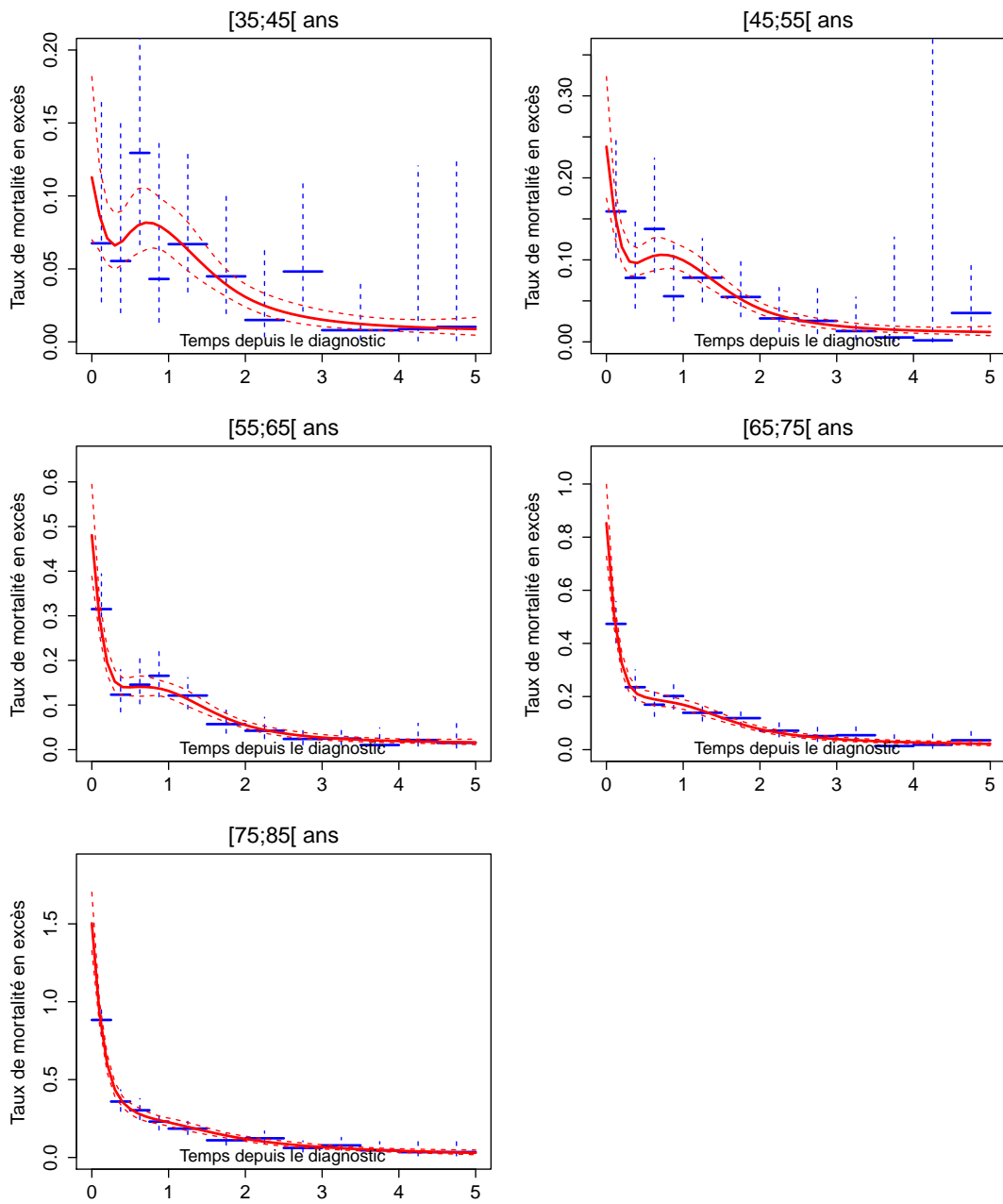


# Graphiques adéquation partie 1 - Survie à 1 et 5 ans des personnes diagnostiquées entre 2010 et 2015 (tous registres)

Figure A1a. Survie nette (SN) prédite par le modèle et estimée par Pohar-Perme : SN à 1 et 5 ans selon l'âge et SN selon le temps depuis le diagnostic tous âges et par classe d'âges, Hommes et Femmes ensemble

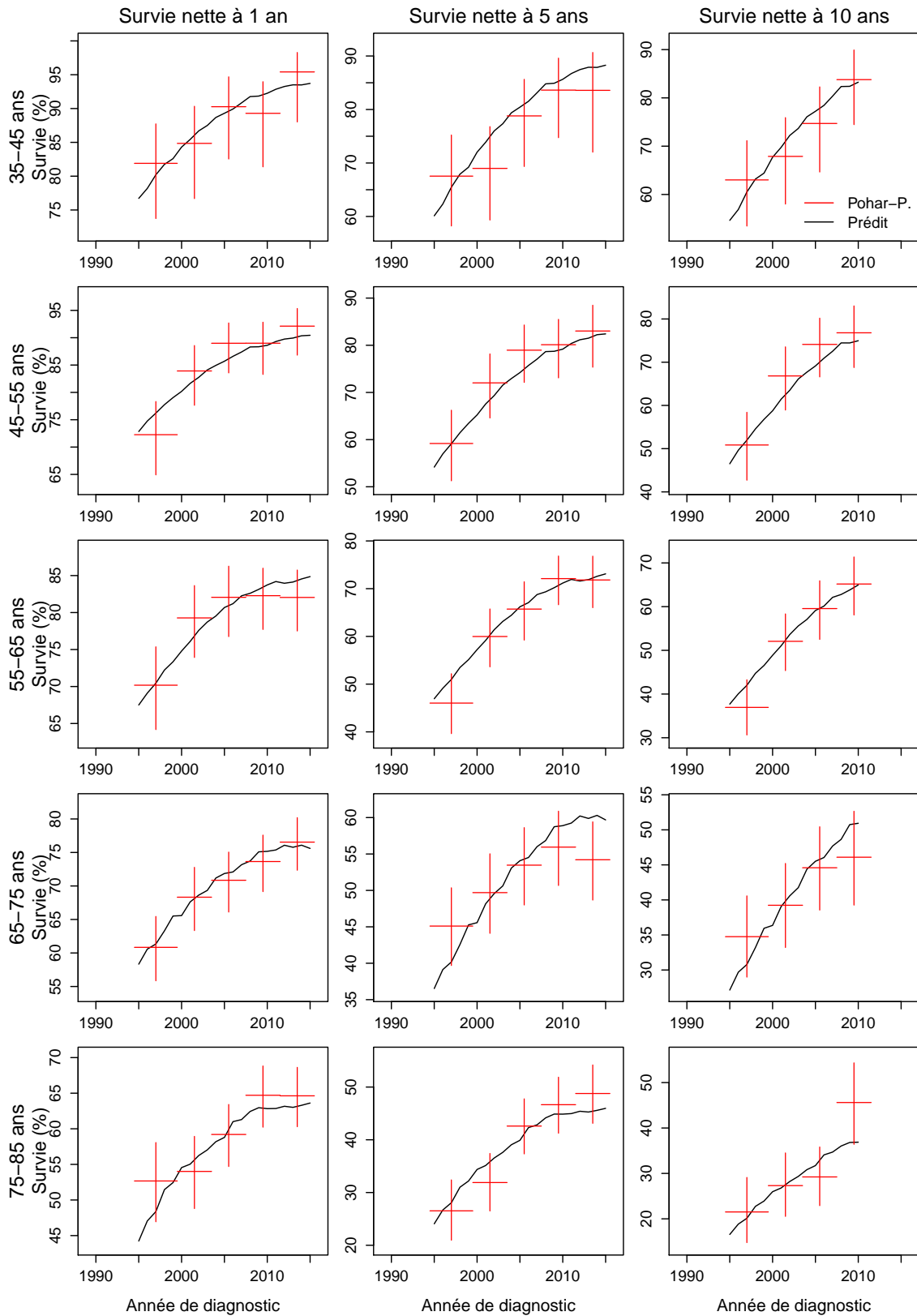


**Figure A1b. Taux de mortalité en excès (en nombre de décès par personne-année) selon le temps depuis le diagnostic par classes d'âges : comparaison des taux prédits par le modèle (rouge) aux taux prédits par un modèle de taux constants par intervalle (bleu), Hommes et Femmes ensemble**

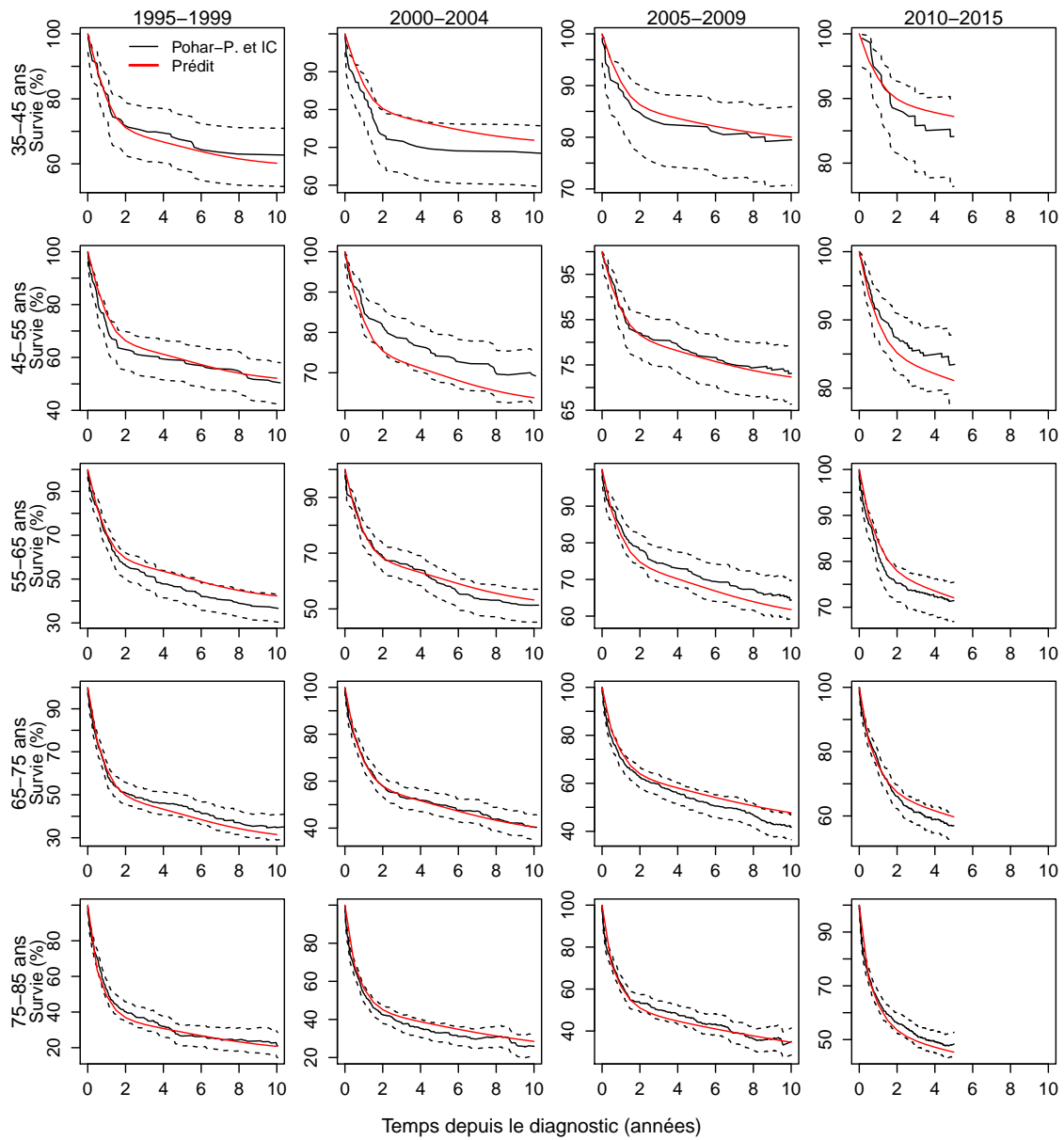


## Graphiques adéquations partie 2 - Tendances de la survie nette à 1, 5 et 10 ans des personnes diagnostiquées entre 1995 et 2015 (restriction aux registres couvrant l'ensemble de la période 1995-2015, Hommes et Femmes ensemble)

Figure A2a. Tendances de la survie nette prédite par le modèle et estimée par Pohar-Perme à 1, 5 et 10 ans par classe d'âges



**Figure A2b. Survie nette prédite par le modèle et estimée par Pohar-Perme selon le temps depuis le diagnostic par période et classe d'âges**



**Figure A2c. Taux de mortalité en excès (en nombre de décès par personne-année) selon le temps depuis le diagnostic par classes d'âges et période : comparaison des taux prédits par le modèle (rouge) aux taux prédits par un modèle de taux constants par intervalle (bleu)**

