

Synthèse :

En semaine 50 (du 13 au 19 décembre 2021), l'activité totale des associations SOS Médecins est en légère baisse chez les enfants et stable chez les adultes.

Les actes pour **suspicion de COVID-19** sont stables après 6 semaines consécutives de hausse ; le niveau atteint est supérieur à celui de 2020 à la même période. Au total, 3 653 actes (vs 3 560 actes en S49) ont été enregistrés (soit +3% vs +14% en S49 et +7% en S48). Selon les classes d'âges, les actes étaient en baisse chez les moins de 2 ans, stables chez les 2-14 ans (+2%) et les 15-74 ans (+3%), en légère hausse chez les 75 ans ou plus (+15% soit +14 actes). **Au niveau régional**, ces actes sont en hausse dans 6 régions : Centre-Val de Loire (+66% soit +33 actes), Corse (+50% soit +30 actes), PACA (+33% soit +153 actes), Pays de la Loire (+21% soit +34 actes), Auvergne-Rhône-Alpes (+12% soit +51 actes) et Ile-de-France (+10% soit +51 actes). Ils sont stables ou en baisse dans les autres régions.

Depuis le début de la surveillance le 03 mars 2020, **271 018** actes médicaux pour suspicion de COVID-19 ont été réalisés.

Les **indicateurs saisonniers** sont en baisse chez les enfants et stables chez les adultes excepté les actes pour **grippe/syndrome grippal (+19% soit +340 actes)**. Les niveaux atteints sont stables voire inférieurs aux années antérieures exceptés ceux pour **gastro-entérite** et **conjonctivite** chez les **enfants** et pour **affection ORL** chez les **adultes**.

Parmi les **autres indicateurs**, on retient la hausse des actes pour **fièvre isolée** (+9% soit +101 actes), **vomissements** (+9% soit +87 actes) tous âges, pour **syndrome viral** (+38% soit +41 actes) chez les moins de 2 ans et pour **infection urinaire** (+8% soit +120 actes), **lombalgie** (+6% soit +129 actes) et **douleur abdominale aiguë** (+9% soit +103 actes) chez les adultes.

Remarque : Les données manquantes sur la période du 24/11 au 04/12 ont été récupérées, sauf celles de la journée du 04 décembre (S48) au niveau national et des journées du 22/11 au 03/12 (S47-48) 2021 en Martinique.

Figure 1 : Nombre quotidien d'actes SOS Médecins, tous âges

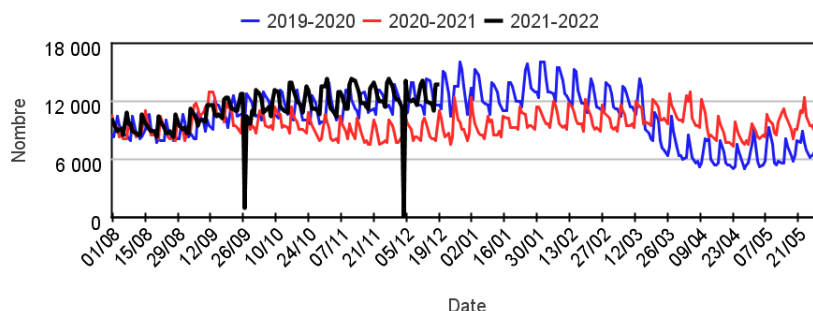


Figure 2 : Nombre quotidien d'actes SOS Médecins avec suspicion de COVID-19, tous âges

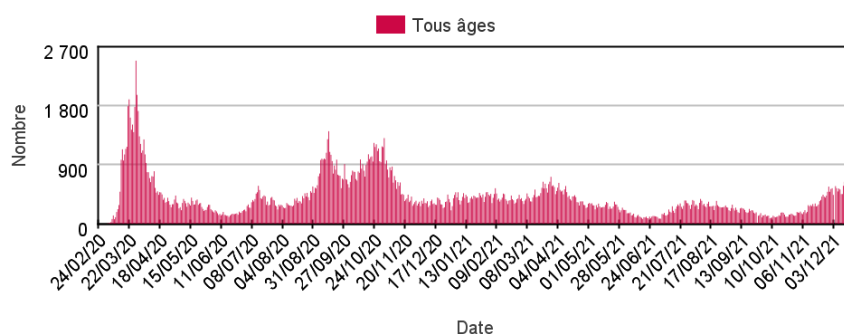


Tableau 1 : Nombre hebdomadaire d'actes SOS Médecins toutes causes codées, par classe d'âges

	Moins de 2 ans	2 - 14 ans	15 - 74 ans	75 ans ou plus
S46-21	7 142	21 046	47 130	4 919
S47-21	8 194	24 334	45 775	4 613
S48-21	6 390	20 780	39 163	3 771
S49-21	7 414	23 650	45 368	4 522
S50-21	7 649	22 663	45 606	4 745

Tableau 2 : Nombre hebdomadaire d'actes SOS Médecins pour suspicion de COVID-19, par classe d'âges

	Moins de 2 ans	2 - 14 ans	15 - 74 ans	75 ans ou plus
S46-21	25	297	1 645	49
S47-21	38	605	2 182	58
S48-21	36	628	2 339	56
S49-21	69	714	2 616	94
S50-21	60	731	2 685	108

Le réseau des associations SOS-Médecins s'inscrit au sein du système de surveillance syndromique français SurSaUD® (Surveillance Sanitaire des Urgences et des Décès). Ce système a été initié 2004 avec un objectif de détection d'événements inattendus. Depuis, il a montré ses capacités à répondre à d'autres objectifs de surveillance, tels que : estimer l'impact d'un événement environnemental ou sociétal, surveiller des pathologies en dehors de tout événement, ou détecter précocement un événement sanitaire prédéfini, telle qu'une épidémie saisonnière.

Indicateurs surveillés

Les indicateurs suivis sont construits à partir des diagnostics codés par les médecins des associations SOS Médecins.

- **Activité totale dans le réseau SOS Médecins France** : nombre d'actes SOS Médecins toutes causes confondues
- **Indicateurs syndromiques basés sur les diagnostics** : pour chaque indicateur : nombre d'actes SOS Médecins, part d'activité dans l'activité toutes causes codées, à l'exception de l'indicateur Toux, établi à partir des motifs de consultation.

Indicateurs présentés dans le bulletin		Indicateurs surveillés non présentés dans le bulletin	
Suspicion d'infection au COVID-19	p 8-9	Rougeole	
Fièvre isolée	p 10	Varicelle	
Vomissements	p 11	Décès	
Malaise	p 12	Chikungunya	
Crise d'asthme	p 13	Zika	
Traumatisme	p 14		
Conjonctivite	p 15		
Gastro-entérite	p 16		
Grippe, syndrome grippal	p 17		
Bronchiolite	p 18		
Bronchite aiguë	p 19		
Pneumopathie	p 20		
Pathologies des voies respiratoires hautes	p 21		

Méthodologie

- Tous les graphiques et tableaux sont construits à partir d'un même nombre d'associations (associations constantes).
- Les graphiques avec un recul de 3 mois sont construits à partir des 60 associations métropolitaines, l'association SOS Martinique n'étant pas prise en compte dans ce bulletin national compte tenu de l'épidémiologie différente des maladies. Ils permettent de suivre les évolutions récentes des indicateurs.
- Les indicateurs sont décrits sur un pas de temps quotidien ou hebdomadaire en termes d'effectifs ou de pourcentage par rapport à la fréquentation totale, tous âges confondus et par classe d'âge.
- Les proportions de passages (ou parts d'activité) par classes d'âges pour un indicateur sont calculées sur la base de l'activité totale codée de la classe d'âge (passages pour lesquels au moins un code diagnostic est renseigné).
- Dans les tableaux 3 et 4 (page 4), l'évolution des indicateurs est calculée différemment selon la colonne :
 - Par rapport à la semaine précédente : les effectifs hebdomadaires sont comparés par rapport aux effectifs de la semaine précédente.
 - Par rapport aux 2 années précédentes : les proportions dans l'activité codée sont comparées aux proportions à la même période au cours des 2 années précédentes.
- Pour les indicateurs « suspicion de COVID-19 » : le nombre cumulé d'actes pour suspicion de COVID-19 est calculé à partir du 24/02/2020 (associations non-constantes). En revanche, afin de pouvoir comparer les semaines entre elles, le nombre d'actes pour suspicion de COVID-19 sur la semaine écoulée est calculé à partir des données d'associations constantes sur le mois écoulé (c'est-à-dire les associations ayant transmis des données sans interruption sur cette période).
- Tous les graphiques et tableaux présentant les indicateurs « suspicion de COVID-19 » sont construits à partir des données d'associations constantes depuis le 24/02/2020.

Note relative à l'interprétation des données

L'interprétation de l'ensemble des éléments chiffrés et graphes présentés dans ce document doit tenir compte de la baisse importante du nombre d'actes médicaux SOS Médecins tous âges et dans l'ensemble des classes d'âges.

Ainsi dans un contexte d'activité totale en baisse, pour un indicateur donné :

- une part d'activité en hausse sera le reflet : soit d'une augmentation ou d'une stabilisation de l'effectif, soit une diminution de l'effectif moins importante que la diminution de l'activité totale ;
- une part d'activité stable sera le reflet d'une évolution de l'effectif comparable à celle de l'activité totale ;
- une part d'activité en baisse sera le reflet d'une diminution de l'effectif plus importante que celle de l'activité totale.

Pour en savoir plus

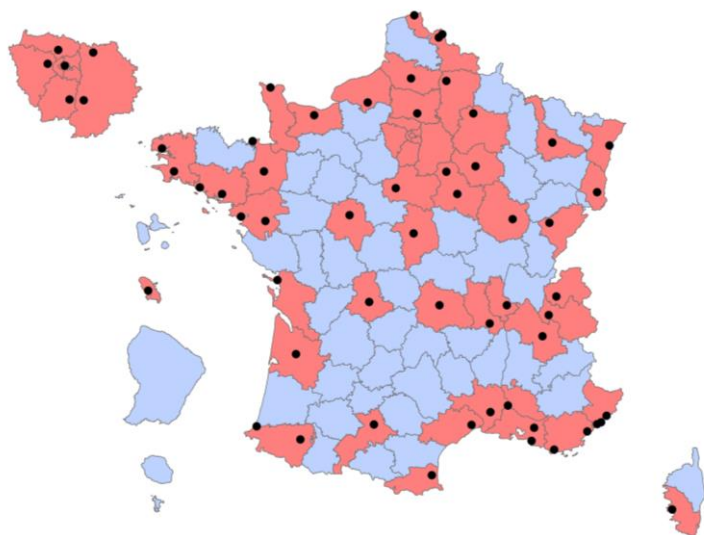
Consulter le site [Santé publique France](#)

Pour les indicateurs régionaux :

- [Consulter les PE des Cires](#)

Associations participant au réseau de surveillance SOS Médecins / Santé publique France

En 2020, 62 associations SOS Médecins sur les 63 existantes participent au réseau de surveillance SOS Médecins / Santé publique France, intégré au système SurSaUD® (surveillance sanitaire des urgences et des décès).



Légende

- Emplacement d'une association SOS Médecins
- Département n'ayant pas d'association SOS Médecins
- Département ayant au moins une association SOS Médecins

Réalisation : DCAR USS - mars 2015
Sources : données SOS Médecins, IGN

Évolution des indicateurs par rapport à la semaine précédente et aux 2 dernières années

Tableau 3 | Evolution des indicateurs non spécifiques

Pathologies	Classe d'âge	Evolution*	
		par rapport à la semaine précédente	par rapport aux 2 années précédentes
Fièvre isolée	Moins de 15 ans	>	<
	Plus de 15 ans	>	<
Vomissements	Moins de 15 ans	>	>
	Plus de 15 ans	>	<
Malaise	Moins de 15 ans	≈	<
	Plus de 15 ans	>	<
Crise d'asthme	Moins de 15 ans	>	<
	Plus de 15 ans	<	<
Traumatisme	Moins de 15 ans	≈	<
	Plus de 15 ans	≈	<

Tableau 4 | Evolution des indicateurs saisonniers (pathologies saisonnières)

Pathologies	Classe d'âge	Evolution*	
		par rapport à la semaine précédente	par rapport aux 2 années précédentes
Conjonctivite	Moins de 15 ans	<	>
	Plus de 15 ans	≈	≈
Gastro-entérite	Moins de 15 ans	<	>
	Plus de 15 ans	≈	<
Grippe, syndrome grippal	Moins de 15 ans	>	≈
	Plus de 15 ans	>	≈
Bronchiolite	Moins de 2 ans	≈	<
Bronchite aiguë	Moins de 15 ans	<	<
	Plus de 15 ans	≈	<
Pneumopathie	Moins de 15 ans	<	<
	Plus de 15 ans	≈	<
Pathologies des voies respiratoires hautes	Moins de 15 ans	<	≈
	Plus de 15 ans	<	>

Tableau 5 | Evolution des actes médicaux pour suspicion de COVID-19

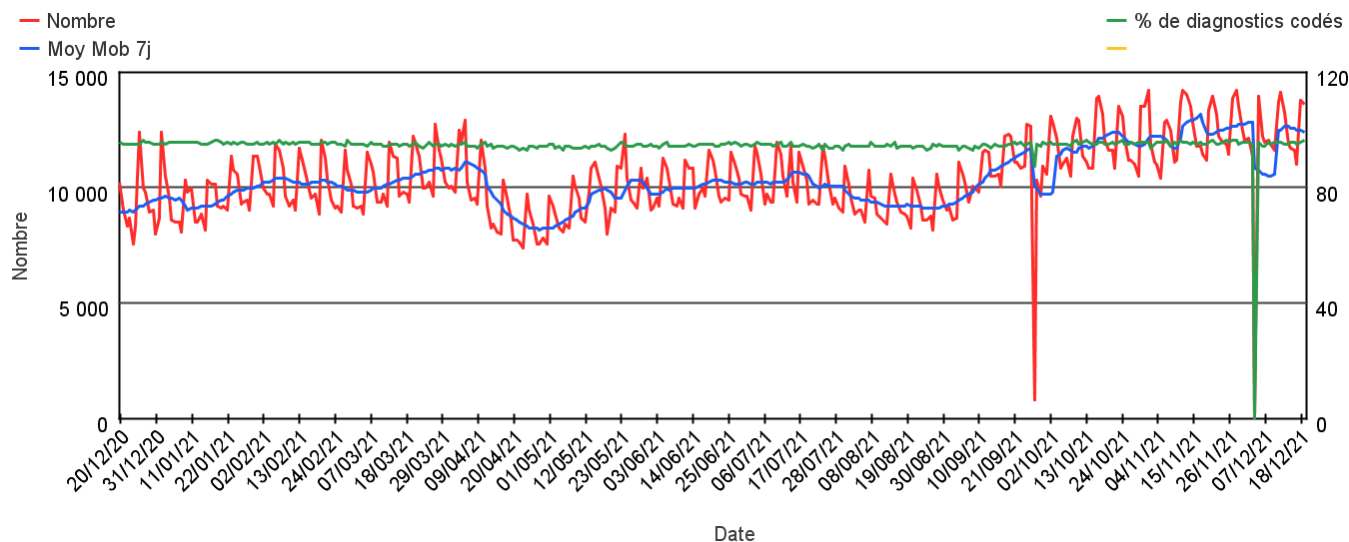
Pathologies	Classe d'âge	Evolution*	
		par rapport à la semaine précédente	par rapport aux 2 années précédentes
Suspicion d'infection au COVID-19	Moins de 15 ans	≈	>
	Plus de 15 ans	≈	>

(*) ≈ : similaire > : en augmentation < : en baisse

Activité totale SOS Médecins

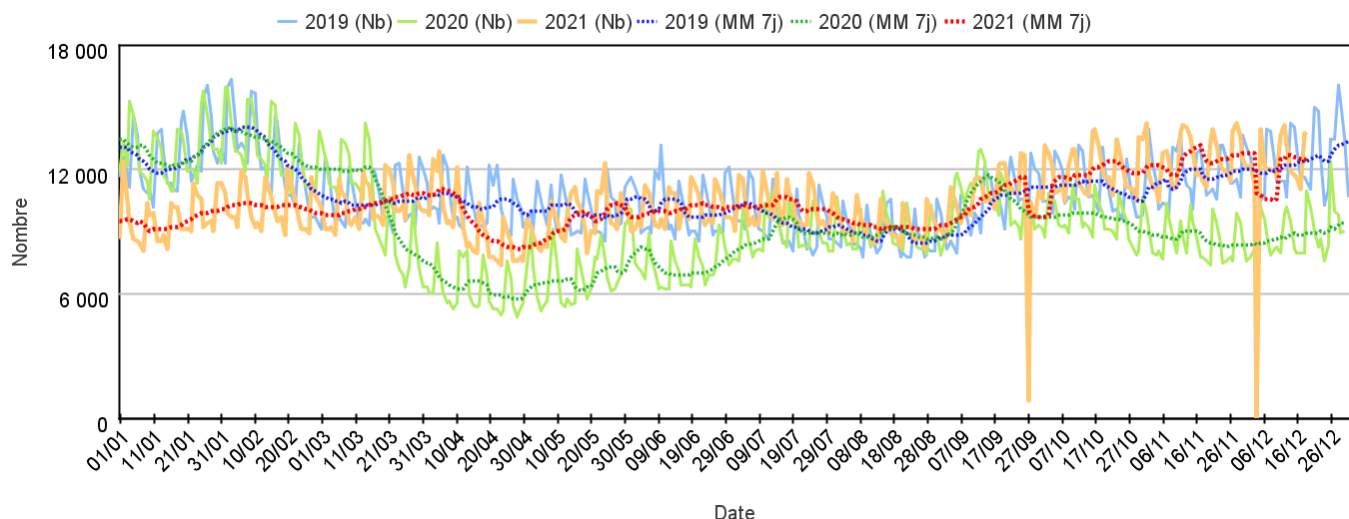
Sur un an glissant

Évolution quotidienne du total des actes médicaux et de la proportion d'actes codés, tous âges confondus



Par rapport aux 2 années précédentes

Évolution quotidienne du total des actes médicaux, tous âges confondus (moy mob 7j)



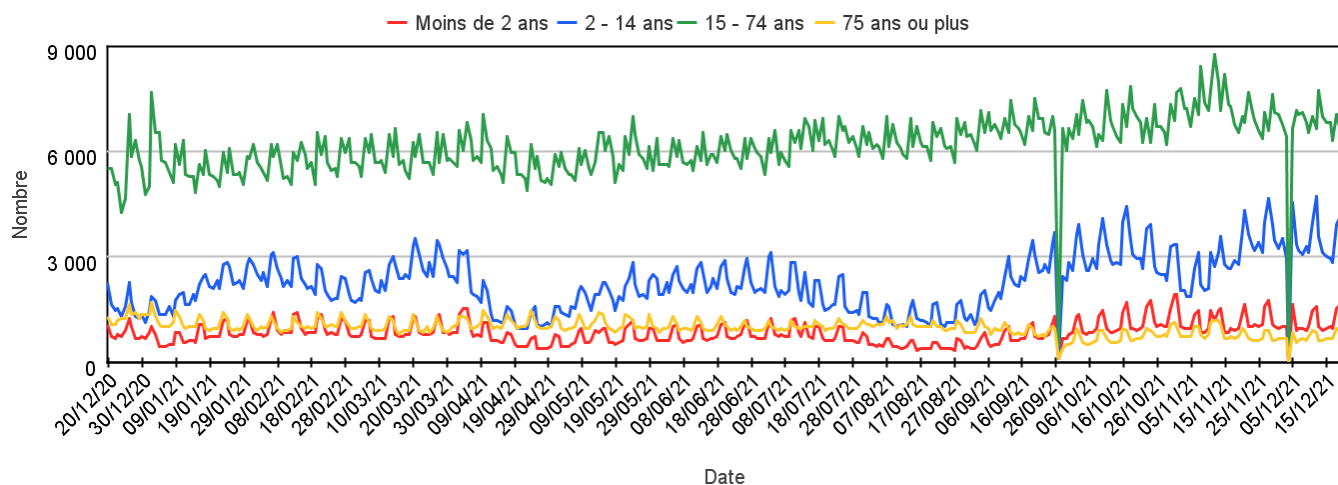
Les 10 pathologies les plus fréquentes, tous âges confondus

Pathologie	Semaine	Semaine précédente	Variation
VOIES RESPIRATOIRES HAUTES (Diag SOS)	29 254	30 699	-4,71%
GASTRO ENTERITE (Diag SOS)	6 958	7 117	-2,23%
BRONCHITE (Diag SOS)	4 702	4 759	-1,20%
CORONAVIRUS (Diag SOS)	3 653	3 560	2,61%
LOMBALGIE /SCIATALGIE (DIAG SOS)	2 297	2 172	5,76%
GRIPPE, SYNDROME GRIPPAL (Diag SOS)	2 103	1 763	19,29%
CERTIFICAT + ADMIN (Diag SOS)	2 050	2 159	-5,05%
TRAUMATISME (Diag SOS)	1 980	2 015	-1,74%
INFECTION URINAIRE (Diag SOS)	1 898	1 751	8,40%
DOULEUR ABDO AIGUE (Diag SOS)	1 589	1 540	3,18%

Activité totale SOS Médecins

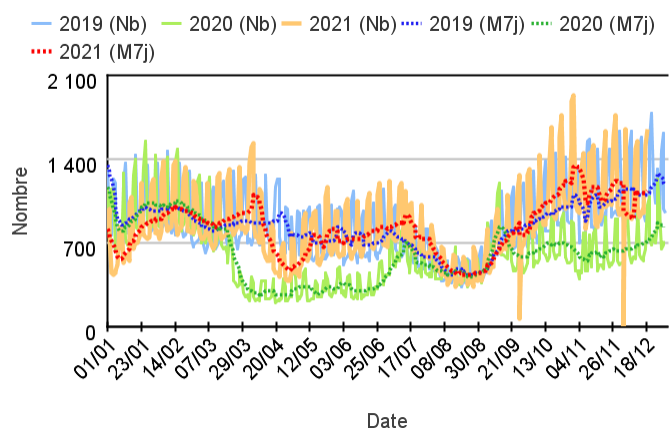
Par classe d'âge

Évolution quotidienne du total des actes médicaux pour différentes classes d'âge

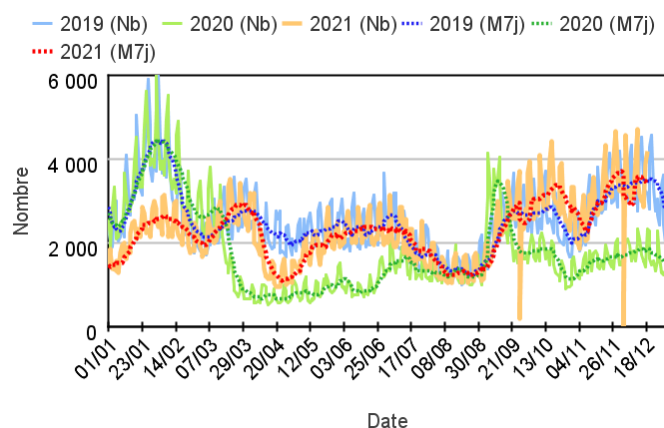


Par rapport aux 2 années précédentes

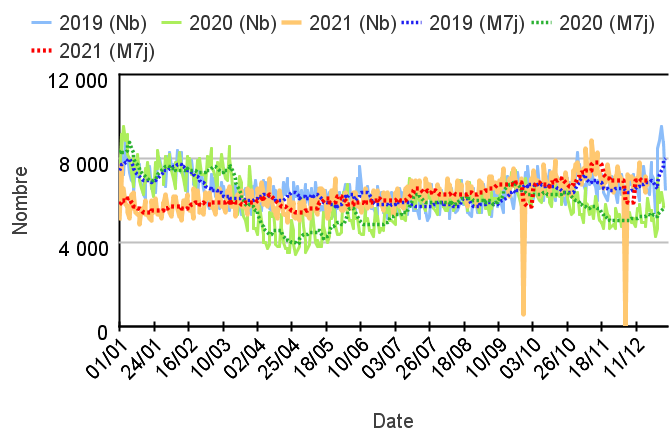
Chez les enfants de moins de 2 ans



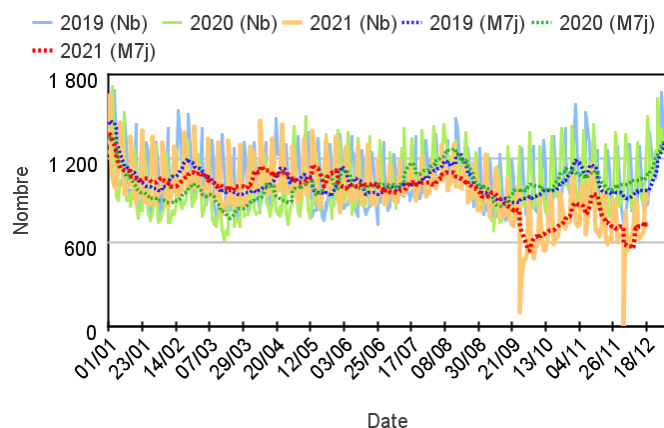
Chez les enfants de 2 à 14 ans



Chez les adultes de 15 à 74 ans



Chez les adultes de plus de 75 ans



Variation des 10 pathologies les plus fréquentes (Source : Santé publique France – SOS Médecins)

Variations des 10 pathologies les plus fréquentes chez les moins de 2 ans

Pathologie	Semaine	Semaine précédente	Variation
VOIES RESPIRATOIRES HAUTES (Diag SOS)	4 215	4 066	3,66%
GASTRO ENTERITE (Diag SOS)	715	695	2,88%
BRONCHIOLITE (Diag SOS)	570	595	-4,20%
CONJONCTIVITE INFECTIEUSE (Diag SOS)	506	497	1,81%
BRONCHITE (Diag SOS)	392	411	-4,62%
FIEVRE ISOLEE (Diag SOS)	223	213	4,69%
SYNDROME VIRAL (Diag SOS)	150	109	37,61%
VOMISSEMENTS (Diag SOS)	141	130	8,46%
DIARRHEE (Diag SOS)	138	122	13,11%
ALLERGIE (Diag SOS)	116	122	-4,92%

Variations des 10 pathologies les plus fréquentes chez les 2-14 ans

Pathologie	Semaine	Semaine précédente	Variation
VOIES RESPIRATOIRES HAUTES (Diag SOS)	11 715	12 562	-6,74%
GASTRO ENTERITE (Diag SOS)	2 435	2 615	-6,88%
BRONCHITE (Diag SOS)	1 396	1 484	-5,93%
CORONAVIRUS (Diag SOS)	731	714	2,38%
FIEVRE ISOLEE (Diag SOS)	649	594	9,26%
CONJONCTIVITE INFECTIEUSE (Diag SOS)	640	798	-19,80%
GRIPPE, SYNDROME GRIPPAL (Diag SOS)	612	413	48,18%
SYNDROME VIRAL (Diag SOS)	557	558	-0,18%
VOMISSEMENTS (Diag SOS)	493	433	13,86%
ASTHME (Diag SOS)	445	420	5,95%

Variations 10 pathologies les + fréquentes chez les 15-74 ans

Pathologie	Semaine	Semaine précédente	Variation
VOIES RESPIRATOIRES HAUTES (Diag SOS)	12 346	13 010	-5,10%
GASTRO ENTERITE (Diag SOS)	3 517	3 503	0,40%
CORONAVIRUS (Diag SOS)	2 685	2 616	2,64%
BRONCHITE (Diag SOS)	2 447	2 424	0,95%
LOMBALGIE /SCIATALGIE (DIAG SOS)	2 068	1 950	6,05%
CERTIFICAT + ADMIN (Diag SOS)	1 791	1 902	-5,84%
INFECTION URINAIRE (Diag SOS)	1 494	1 410	5,96%
GRIPPE, SYNDROME GRIPPAL (Diag SOS)	1 323	1 208	9,52%
TRAUMATISME (Diag SOS)	1 310	1 313	-0,23%
DOULEUR ABDO AIGUE (Diag SOS)	1 071	986	8,62%

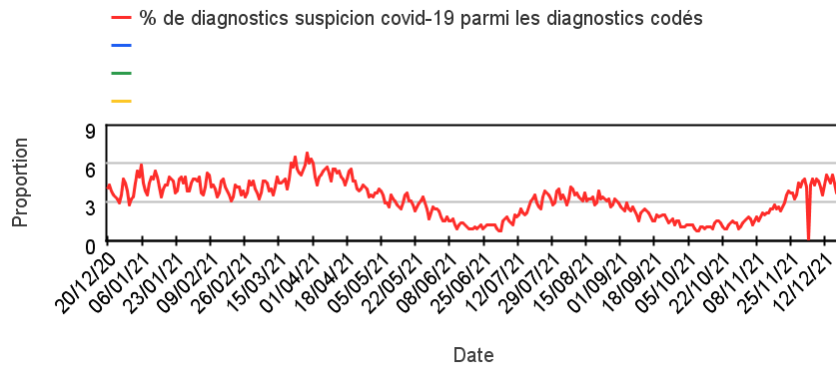
Variations des 10 pathologies les plus fréquentes chez les 75 ans ou +

Pathologie	Semaine	Semaine précédente	Variation
DECES (Diag SOS)	326	332	-1,81%
BRONCHITE (Diag SOS)	311	287	8,36%
TRAUMATISME (Diag SOS)	281	294	-4,42%
ALTERATION ETAT GENERAL (Diag SOS)	232	240	-3,33%
VOIES RESPIRATOIRES HAUTES (Diag SOS)	221	233	-5,15%
PNEUMOPATHIE (Diag SOS)	196	177	10,73%
LOMBALGIE /SCIATALGIE (DIAG SOS)	183	171	7,02%
INFECTION URINAIRE (Diag SOS)	169	133	27,07%
DOULEUR ABDO AIGUE (Diag SOS)	148	130	13,85%
INSUFFISANCE CARDIAQUE (Diag SOS)	143	128	11,72%

Activité liée à une suspicion de COVID-19

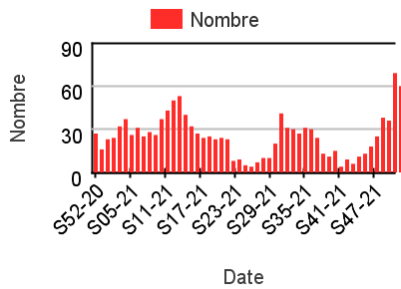
Sur un an glissant

Évolution quotidienne de la proportion de suspicion de covid-19 dans les actes codés

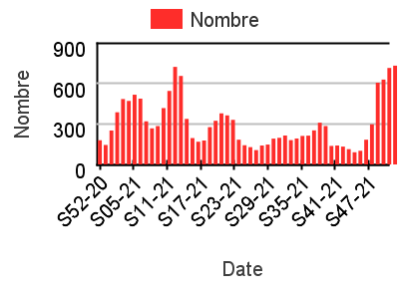


Nombre hebdomadaire d'actes SOS Médecins pour suspicion de COVID-19

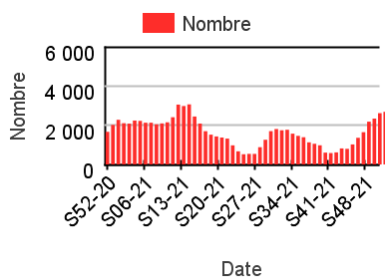
Chez les enfants de moins de 2 ans



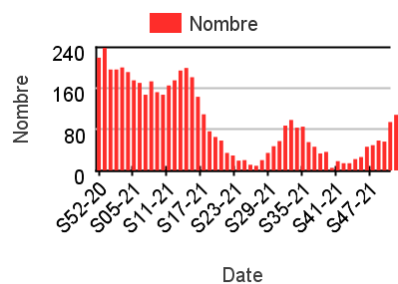
Chez les enfants de 2 à 14 ans



Chez les adultes de 15 à 74 ans



Chez les adultes de plus de 75 ans



Proportion de passage aux actes SOS Médecins pour suspicion de COVID-19

Tableau 3 : Part d'activité des actes SOS Médecins pour suspicion de COVID-19 dans l'activité toutes causes codées, par classe d'âges, France entière

	Nombre - Tous âges	% d'activité - Moins de 2 ans	% d'activité - 2-14 ans	% d'activité - 15-74 ans	% d'activité - 75 ans ou plus
S38-21	1 317,00	,19	1,43	2,16	,67
S39-21	767,00	,28	,80	1,61	,14
S40-21	752,00	,06	,69	1,32	,43
S41-21	779,00	,13	,60	1,36	,32
S42-21	961,00	,08	,52	1,79	,30
S43-21	941,00	,13	,49	1,77	,40
S44-21	1 174,00	,16	,62	2,12	,47
S45-21	1 639,00	,23	1,01	2,64	,74
S46-21	2 038,00	,35	1,41	3,49	1,00
S47-21	2 934,00	,46	2,49	4,77	1,26
S48-21	3 125,00	,56	3,02	5,97	1,49
S49-21	3 560,00	,93	3,02	5,77	2,08
S50-21	3 653,00	,78	3,23	5,89	2,28

Evolution quotidienne régionale des actes SOS Médecins pour suspicion de COVID-19

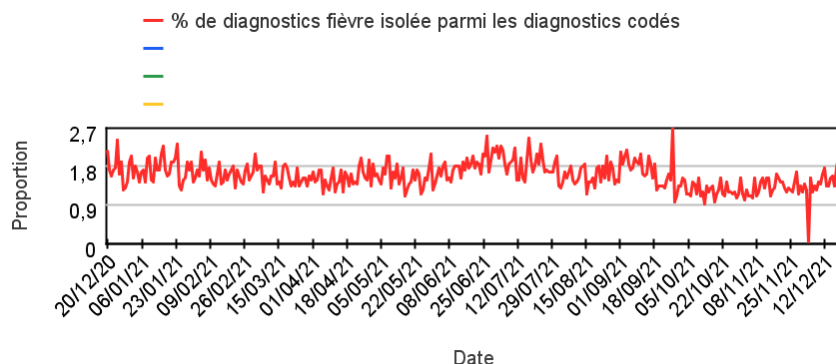
Tableau 4 : Evolution quotidienne des actes SOS Médecins pour suspicion de COVID-19 sur la semaine passée par région, tous âges

	13/12/2021	14/12/2021	15/12/2021	16/12/2021	17/12/2021	18/12/2021	19/12/2021
Auvergne-Rhône-Alpes	93	72	60	80	52	59	56
Bourgogne-Franche-Comté	24	11	19	15	20	14	19
Bretagne	19	34	9	12	4	13	18
Centre-Val de Loire	9	8	12	18	8	17	11
Corse	6	17	14	11	11	27	4
Grand-Est	47	46	39	44	34	43	53
Guadeloupe	0	0	0	0	0	0	0
Guyane	0	0	0	0	0	0	0
Hauts-de-France	53	57	46	58	44	41	29
Ile-de-France	95	70	84	97	73	79	87
La Réunion	0	0	0	0	0	0	0
Martinique	0	0	0	0	0	0	0
Normandie	27	35	30	29	21	14	20
Nouvelle-Aquitaine	95	38	49	57	40	45	53
Occitanie	31	19	24	21	18	40	34
Pays de la Loire	23	30	24	24	36	26	33
Provence-Alpes-Côte d'Azur	115	92	80	92	94	62	87

Activité liée à une **fièvre isolée**

Sur un an glissant

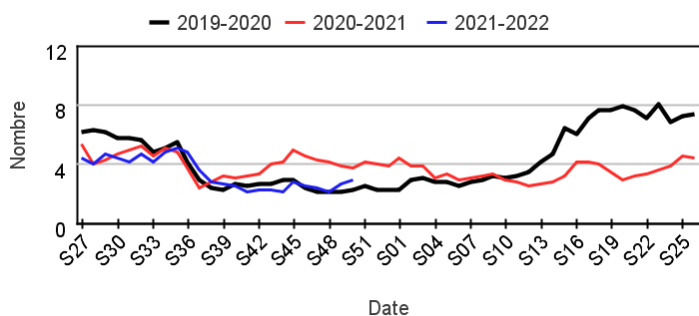
Évolution quotidienne de la proportion de fièvre isolée dans les actes codés



Actes SOS Médecins pour fièvre isolée par rapport aux 2 années précédentes

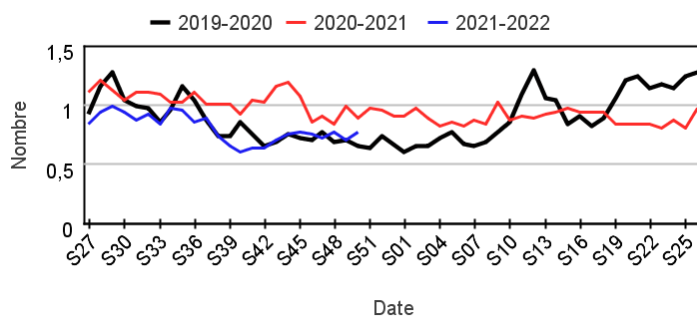
Chez les enfants de moins de 15 ans

Évolution hebdomadaire des proportions d'actes pour fièvre isolée parmi les actes codés, moins de 15 ans



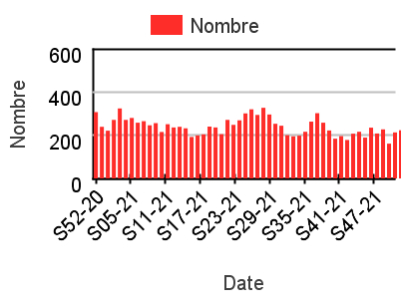
Chez les adultes de 15 ans ou plus

Évolution hebdomadaire des proportions d'actes pour fièvre isolée parmi les actes codés, 15 ans ou plus

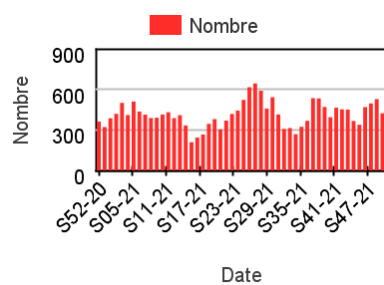


Nombre hebdomadaire d'actes SOS Médecins pour fièvre isolée

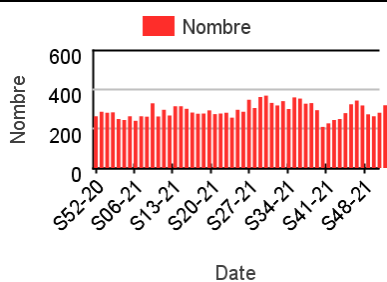
Chez les enfants de moins de 2 ans



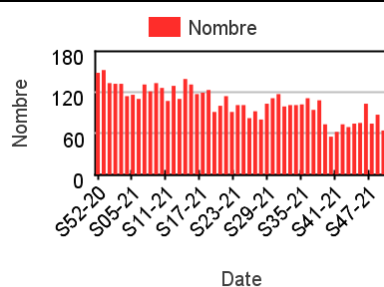
Chez les enfants de 2 à 14 ans



Chez les adultes de 15 à 74 ans



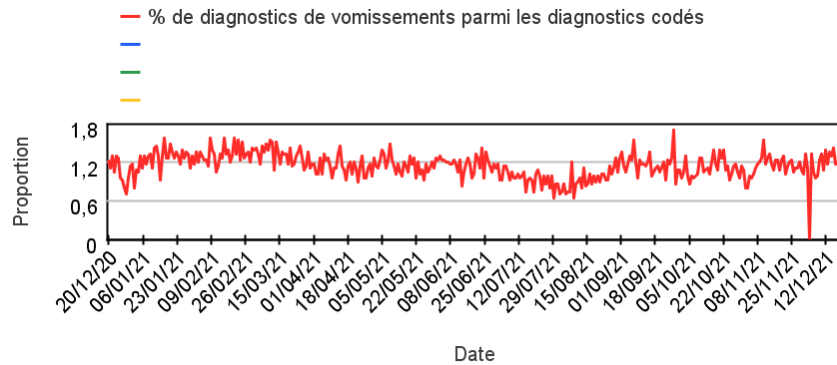
Chez les adultes de plus de 75 ans



Activité liée aux vomissements

Sur un an glissant

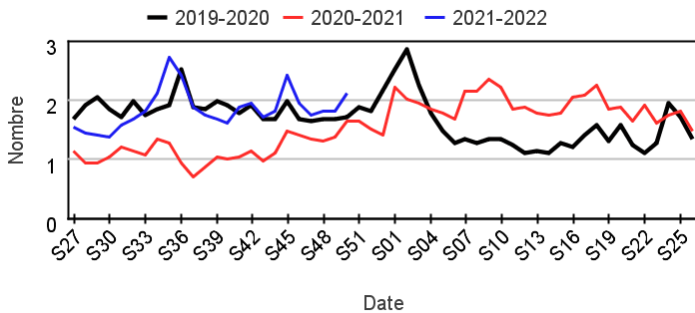
Évolution quotidienne de la proportion de vomissements dans les actes codés



Actes SOS Médecins pour vomissements par rapport aux 2 années précédentes

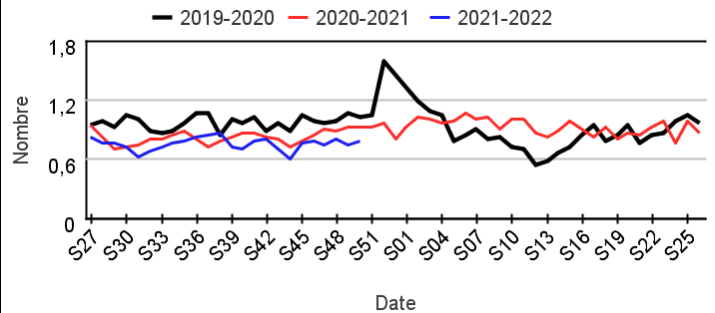
Chez les enfants de moins de 15 ans

Évolution hebdomadaire des proportions d'actes pour vomissements parmi les actes codés, moins de 15 ans



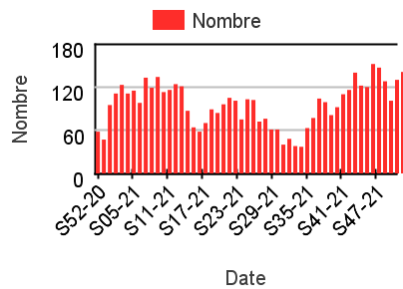
Chez les adultes de 15 ans ou plus

Évolution hebdomadaire des proportions d'actes pour vomissements parmi les actes codés, 15 ans ou plus

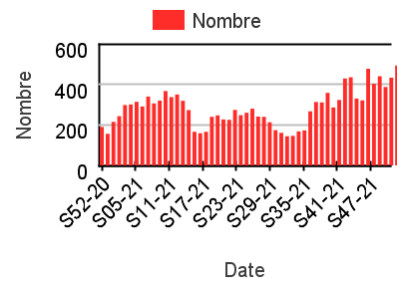


Nombre hebdomadaire d'actes SOS Médecins pour vomissements

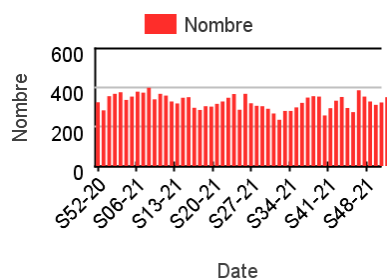
Chez les enfants de moins de 2 ans



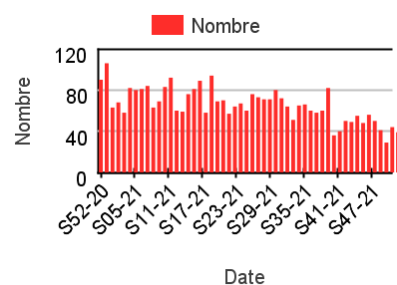
Chez les enfants de 2 à 14 ans



Chez les adultes de 15 à 74 ans



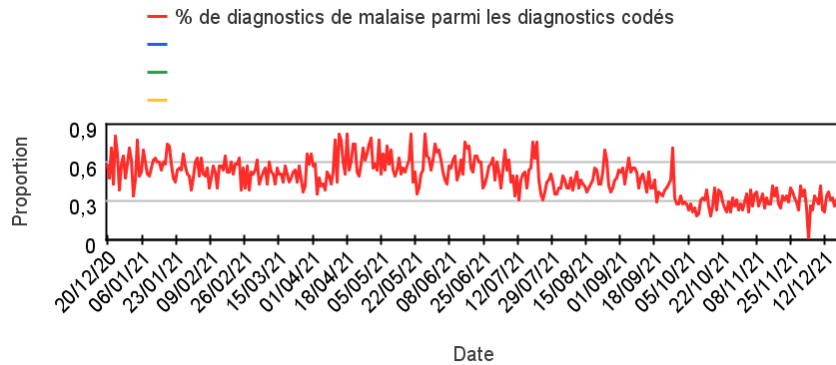
Chez les adultes de plus de 75 ans



Activité liée à un **malaise**

Sur un an glissant

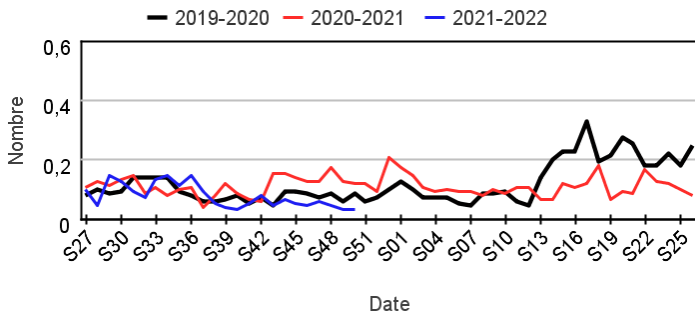
Évolution quotidienne de la proportion de malaises dans les actes codés



Motifs SOS Médecins pour malaise par rapport aux 2 années précédentes

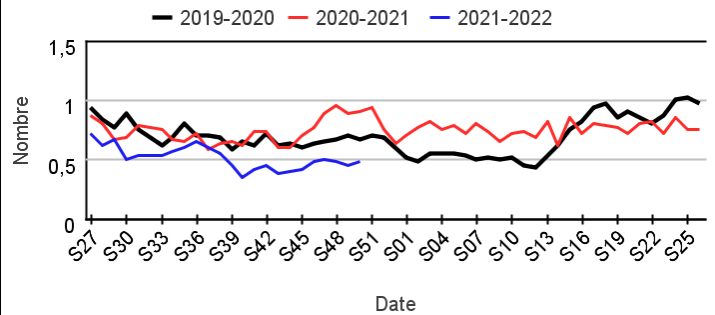
Chez les enfants de moins de 15 ans

Évolution hebdomadaire de la proportion de malaise parmi les actes codés, moins de 15 ans



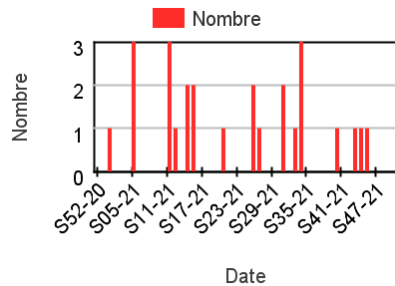
Chez les adultes de 15 ans ou plus

Évolution hebdomadaire de la proportion de malaise parmi les actes codés, 15 ans ou plus

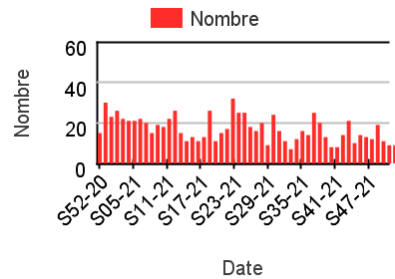


Nombre hebdomadaire d'actes SOS Médecins pour malaise

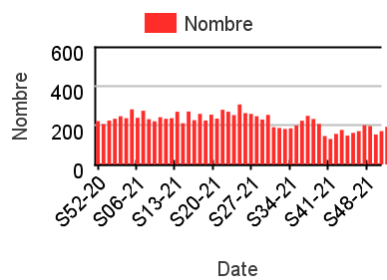
Chez les enfants de moins de 2 ans



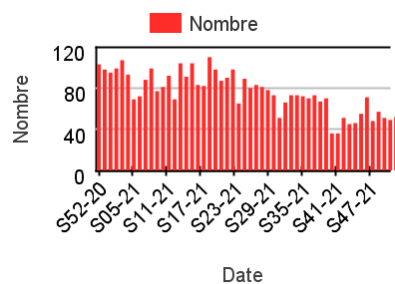
Chez les enfants de 2 à 14 ans



Chez les adultes de 15 à 74 ans



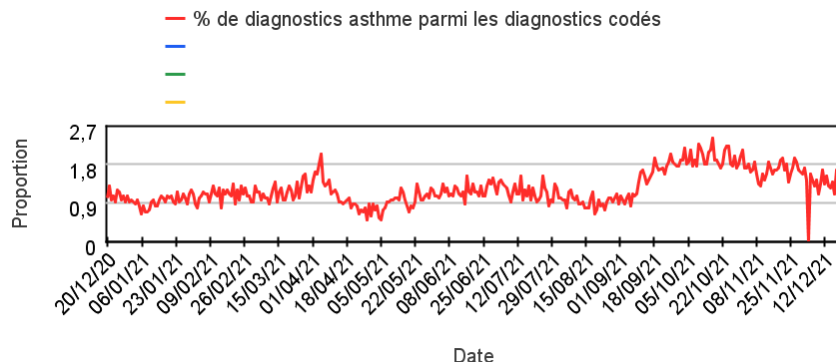
Chez les adultes de plus de 75 ans



Activité liée à une crise d'asthme

Sur un an glissant

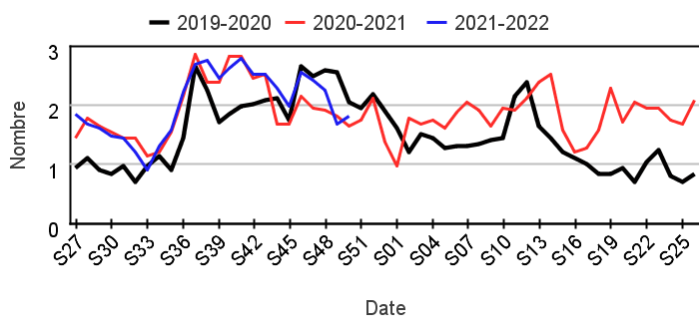
Évolution quotidienne de la proportion d'asthme dans les actes codés



Actes SOS Médecins pour asthme par rapport aux 2 années précédentes

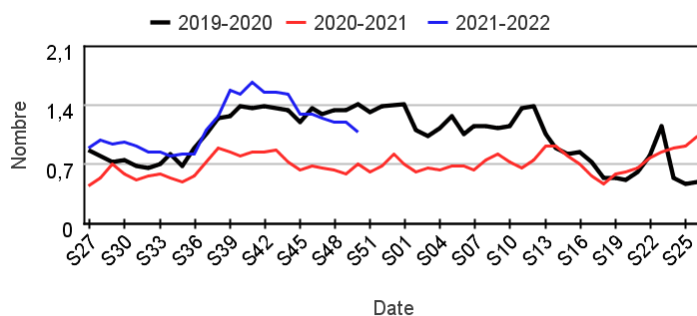
Chez les enfants de moins de 15 ans

Évolution hebdomadaire des proportions d'actes pour asthme parmi les actes codés, moins de 15 ans



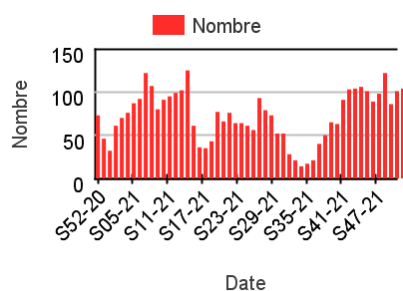
Chez les adultes de 15 ans ou plus

Évolution hebdomadaire des proportions d'actes pour asthme parmi les actes codés, 15 ans ou plus

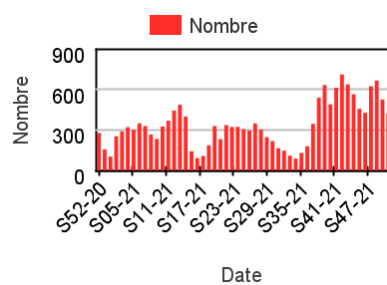


Nombre hebdomadaire d'actes SOS Médecins pour asthme

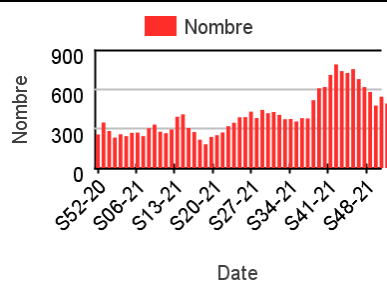
Chez les enfants de moins de 2 ans



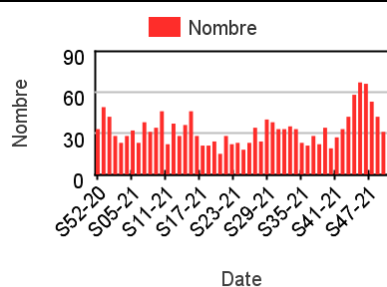
Chez les enfants de 2 à 14 ans



Chez les adultes de 15 à 74 ans



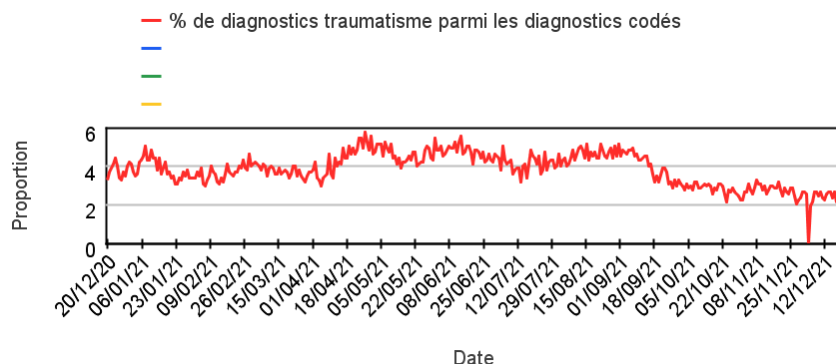
Chez les adultes de plus de 75 ans



Activité liée à un traumatisme

Sur un an glissant

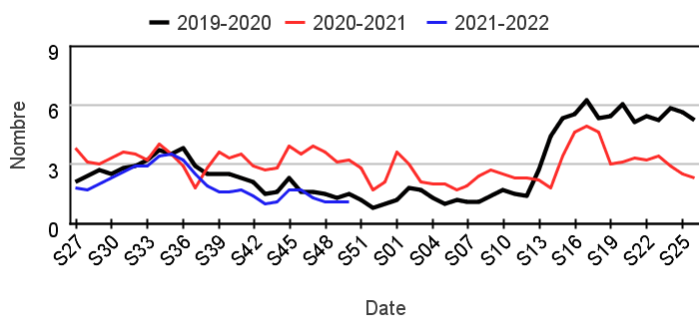
Évolution quotidienne de la proportion de traumatisme dans les actes codés



Actes SOS Médecins pour traumatisme par rapport aux 2 années précédentes

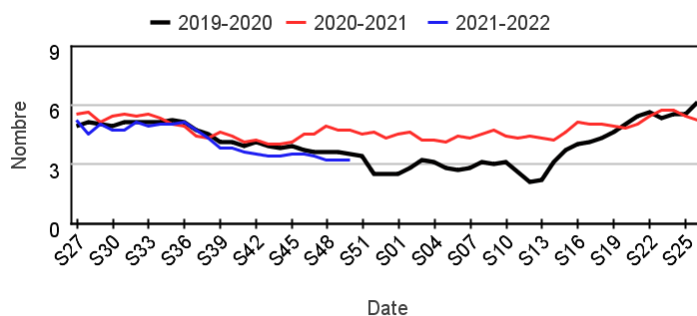
Chez les enfants de moins de 15 ans

Évolution hebdomadaire des proportions d'actes pour traumatisme parmi les actes codés, moins de 15 ans



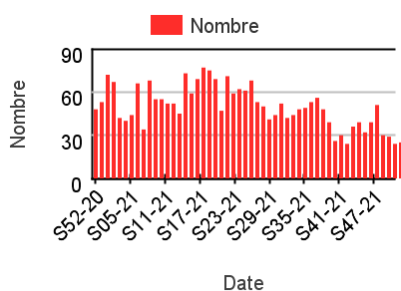
Chez les adultes de 15 ans ou plus

Évolution hebdomadaire des proportions d'actes pour traumatisme parmi les actes codés, 15 ans ou plus

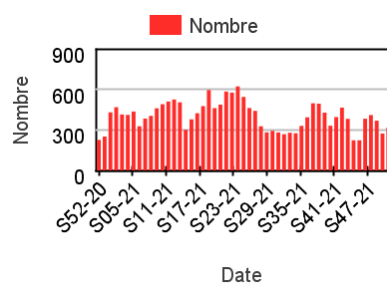


Nombre hebdomadaire d'actes SOS Médecins pour traumatisme

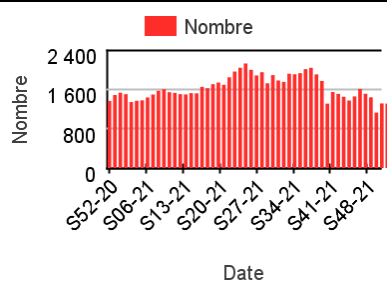
Chez les enfants de moins de 2 ans



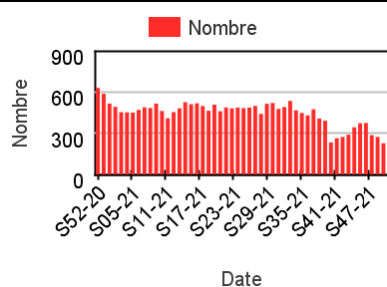
Chez les enfants de 2 à 14 ans



Chez les adultes de 15 à 74 ans



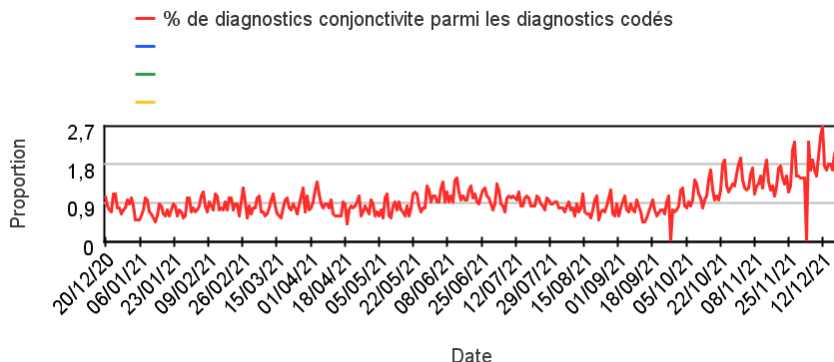
Chez les adultes de plus de 75 ans



Activité liée à une conjonctivite

Sur un an glissant

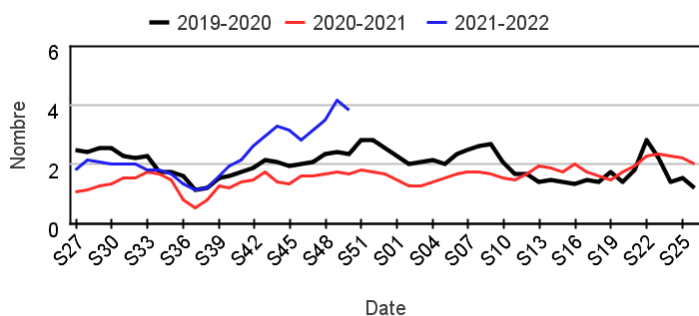
Évolution quotidienne de la proportion de conjonctivite dans les actes codés



Actes SOS Médecins pour conjonctivite par rapport aux 2 années précédentes

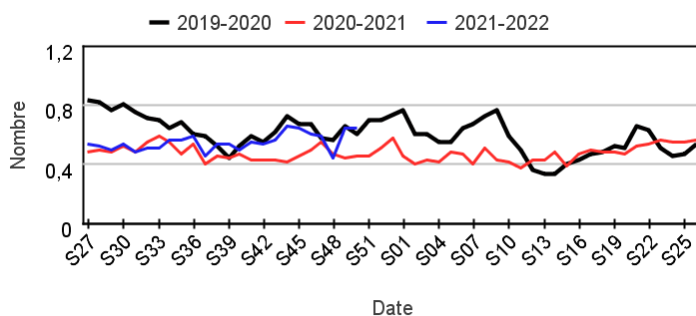
Chez les enfants de moins de 15 ans

Évolution hebdomadaire des proportions d'actes pour conjonctivite parmi les actes codés, moins de 15 ans



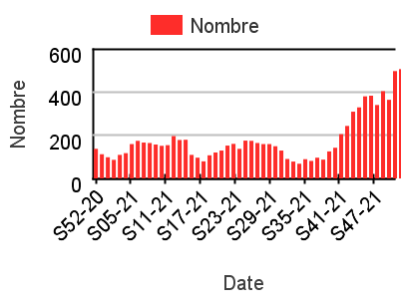
Chez les adultes de 15 ans ou plus

Évolution hebdomadaire des proportions d'actes pour conjonctivite parmi les actes codés, 15 ans ou plus

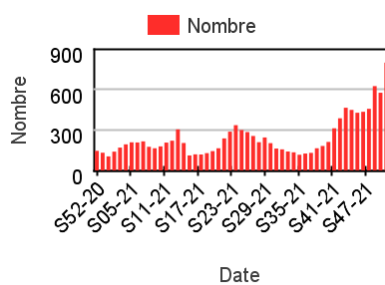


Nombre hebdomadaire d'actes SOS Médecins pour conjonctivite

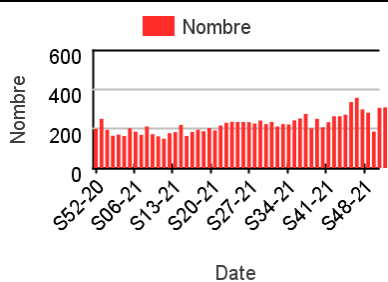
Chez les enfants de moins de 2 ans



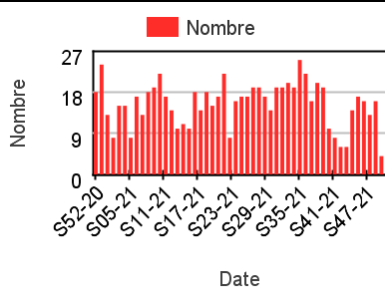
Chez les enfants de 2 à 14 ans



Chez les adultes de 15 à 74 ans



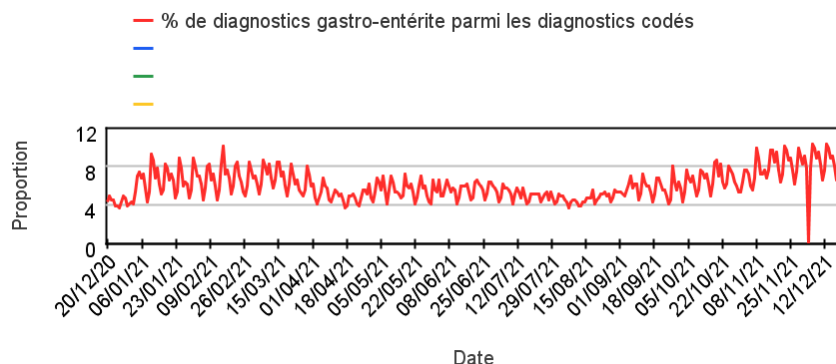
Chez les adultes de plus de 75 ans



Activité liée à une gastro-entérite

Sur un an glissant

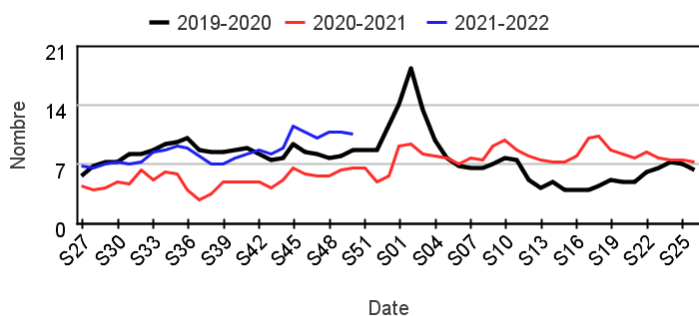
Évolution quotidienne de la proportion de gastro-entérite dans les actes codés



Actes SOS Médecins pour gastro-entérite par rapport aux 2 années précédentes

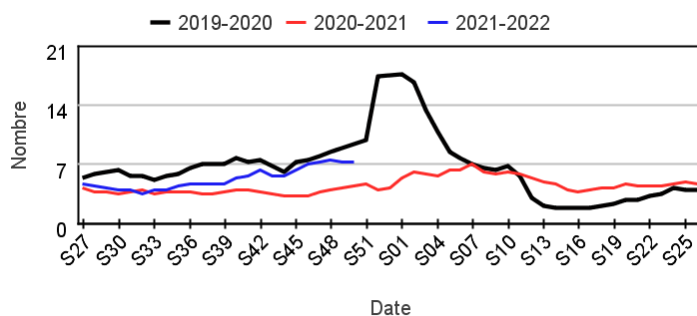
Chez les enfants de moins de 15 ans

Évolution hebdomadaire des proportions d'actes pour gastro-entérite parmi les actes codés, moins de 15 ans



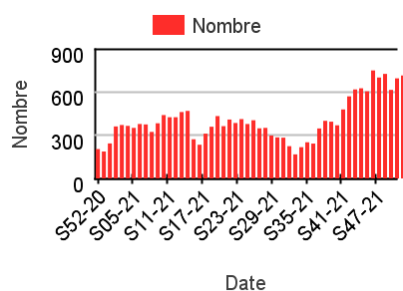
Chez les adultes de 15 ans ou plus

Évolution hebdomadaire des proportions d'actes pour gastro-entérite parmi les actes codés, 15 ans ou plus

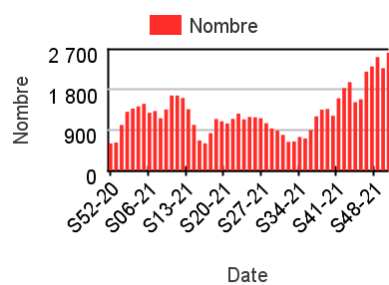


Nombre hebdomadaire d'actes SOS Médecins pour gastro-entérite

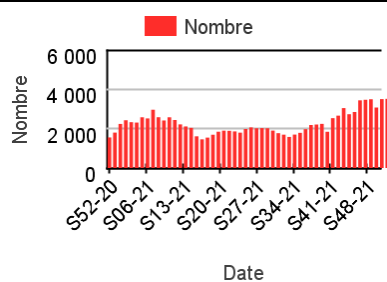
Chez les enfants de moins de 2 ans



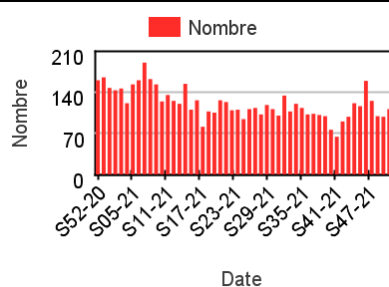
Chez les enfants de 2 à 14 ans



Chez les adultes de 15 à 74 ans



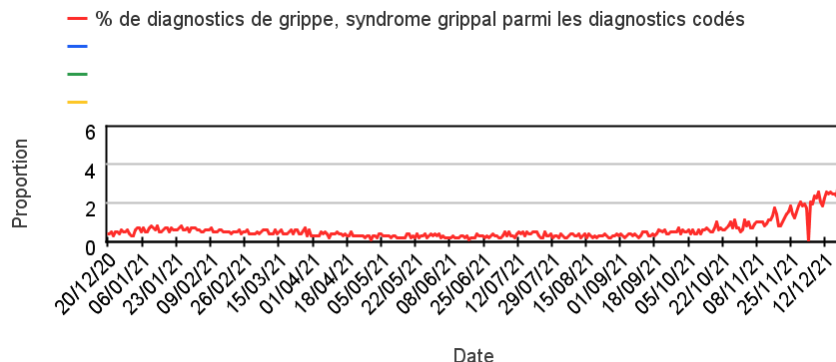
Chez les adultes de plus de 75 ans



Activité liée à une **grippe, syndrome grippal**

Sur un an glissant

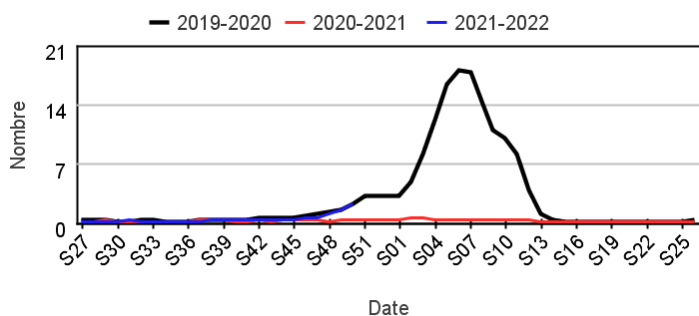
Évolution quotidienne de la proportion de grippe, syndrome grippal dans les actes codés



Actes SOS Médecins pour grippe, syndrome grippal par rapport aux 2 années précédentes

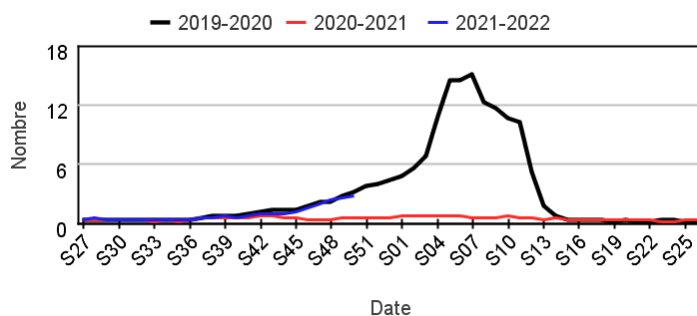
Chez les enfants de moins de 15 ans

Évolution hebdomadaire des proportions d'actes pour grippe, syndrome grippal parmi les actes codés, moins de 15 ans



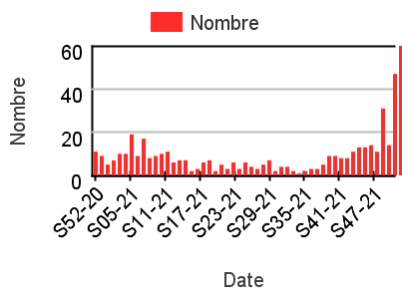
Chez les adultes de 15 ans ou plus

Évolution hebdomadaire des proportions d'actes pour grippe, syndrome grippal parmi les actes codés, 15 ans ou plus

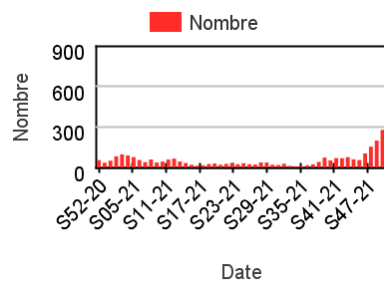


Nombre hebdomadaire d'actes SOS Médecins pour grippe, syndrome grippal

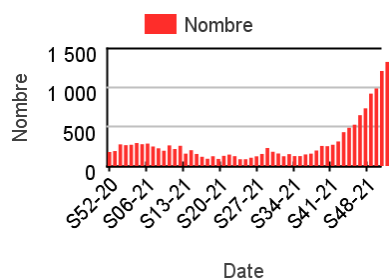
Chez les enfants de moins de 2 ans



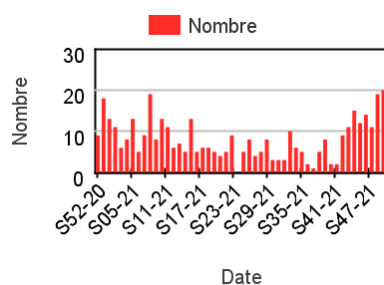
Chez les enfants de 2 à 14 ans



Chez les adultes de 15 à 74 ans



Chez les adultes de plus de 75 ans

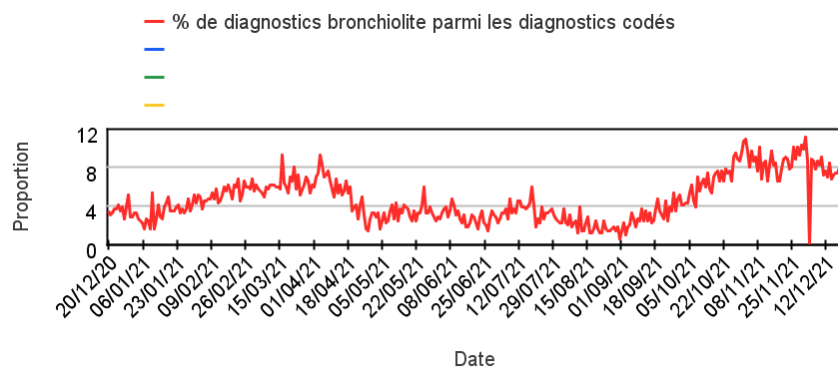


Activité liée à une bronchiolite (Diagnostics)

Chez les enfants de moins de 2 ans

Sur un an glissant

Évolution quotidienne de la proportion de bronchiolite dans les actes codés



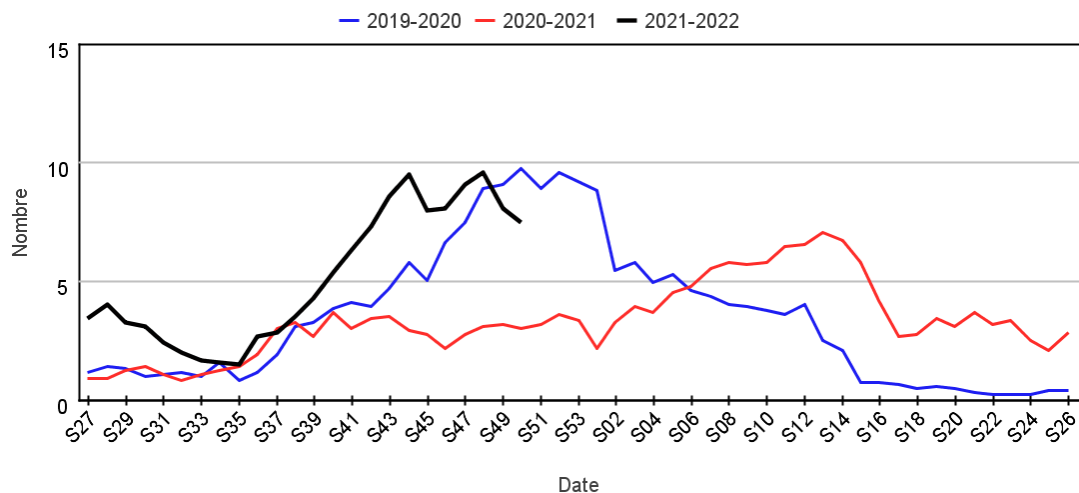
Par sexe

Répartition des consultations pour bronchiolite entre les hommes et les femmes

	Nb homme	Nb femme	% variation S-1 homme	% variation S-1 femme
S47-21	433,00	303,00	22,66	38,36
S48-21	387,00	223,00	-10,62	-26,40
S49-21	361,00	234,00	-6,72	4,93
S50-21	314,00	255,00	-13,02	8,97

Par rapport aux 2 années précédentes

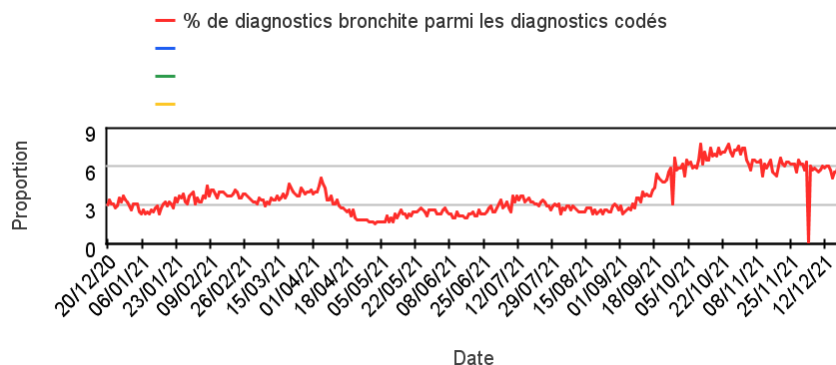
Évolution hebdomadaire des proportions de bronchiolite parmi les actes codés, Enfants de moins de 2 ans



Activité liée à une bronchite aiguë (Diagnostics)

Sur un an glissant

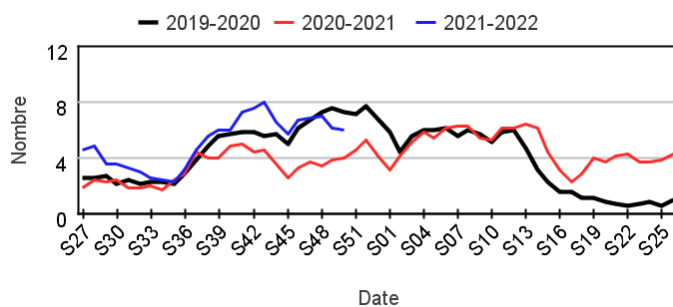
Évolution quotidienne de la proportion de bronchite dans les actes codés



Actes SOS Médecins pour bronchite aiguë par rapport aux 2 années précédentes

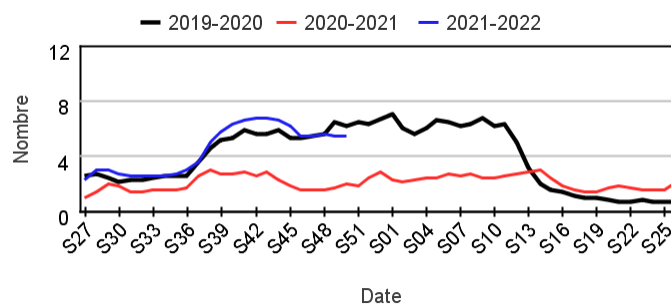
Chez les enfants de moins de 15 ans

Évolution hebdomadaire des proportions d'actes pour bronchite aiguë parmi les actes codés, moins de 15 ans



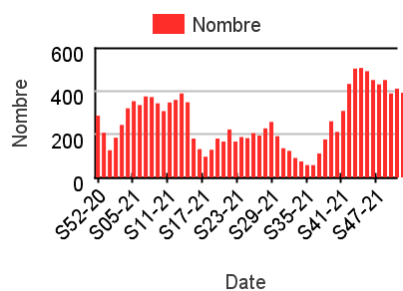
Chez les adultes de 15 ans ou plus

Évolution hebdomadaire des proportions d'actes pour bronchite aiguë parmi les actes codés, 15 ans ou plus

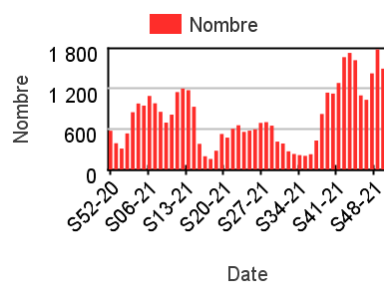


Répartition des consultations pour bronchite

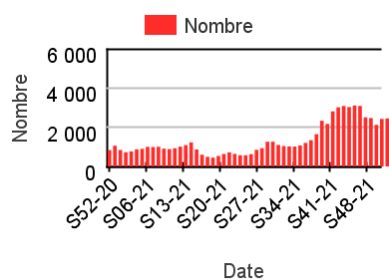
Chez les enfants de moins de 2 ans



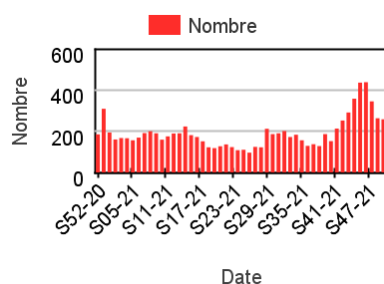
Chez les enfants de 2 à 14 ans



Chez les adultes de 15 à 74 ans



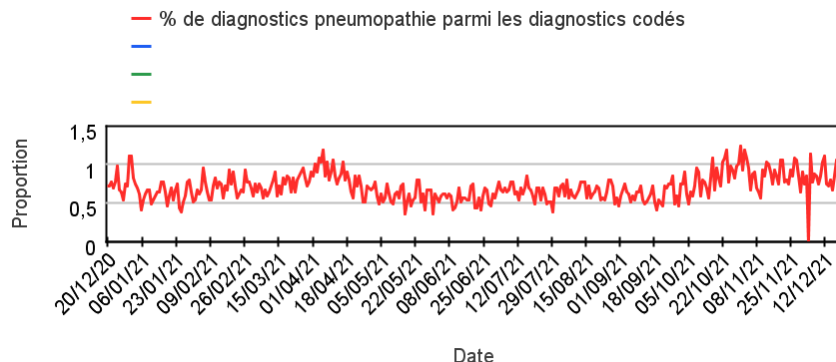
Chez les adultes de plus de 75 ans



Activité liée à une pneumopathie (Diagnostics)

Sur un an glissant

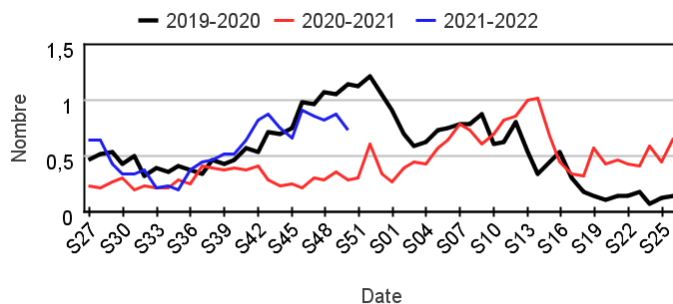
Évolution quotidienne de la proportion de pneumopathie dans les actes codés



Actes SOS Médecins pour pneumopathie par rapport aux 2 années précédentes

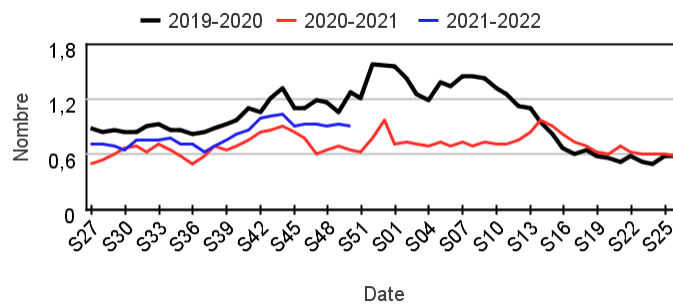
Chez les enfants de moins de 15 ans

Évolution hebdomadaire des proportions d'actes pour pneumopathie parmi les actes codés, moins de 15 ans



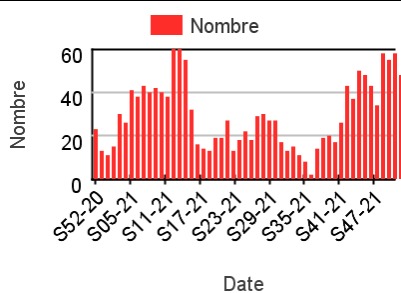
Chez les adultes de 15 ans ou plus

Évolution hebdomadaire des proportions d'actes pour pneumopathie parmi les actes codés, 15 ans ou plus

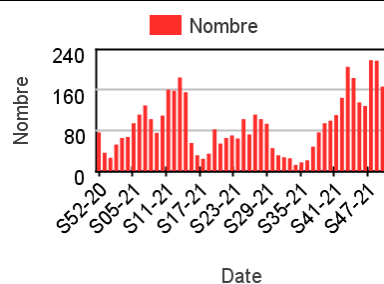


Répartition des consultations pour pneumopathie

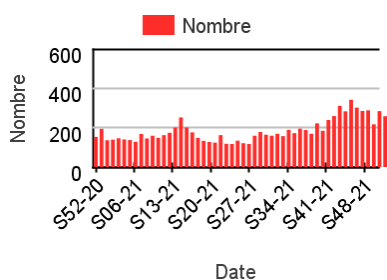
Chez les enfants de moins de 2 ans



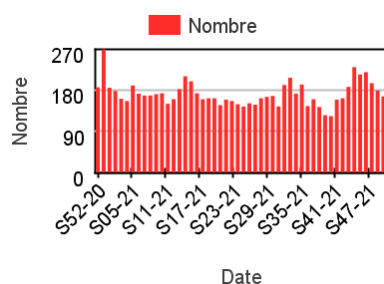
Chez les enfants de 2 à 14 ans



Chez les adultes de 15 à 74 ans



Chez les adultes de plus de 75 ans

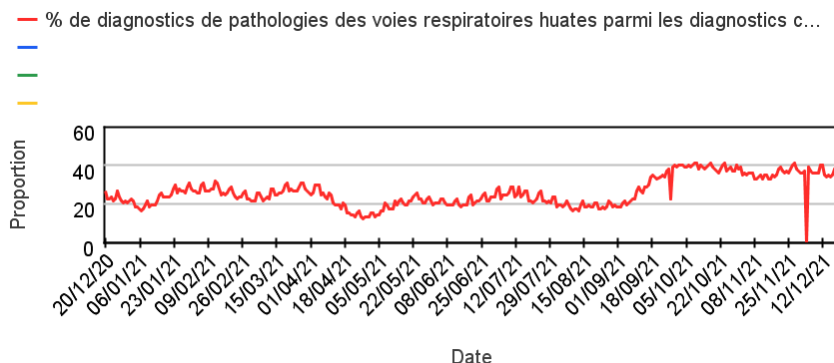


Activité liée aux pathologies des voies respiratoires hautes* (Diagnostics)

* : ce regroupement comprend les laryngites, les angines, les otites, les pharyngites, les rhinopharyngites, les sinusites, les trachéites.

Sur un an glissant

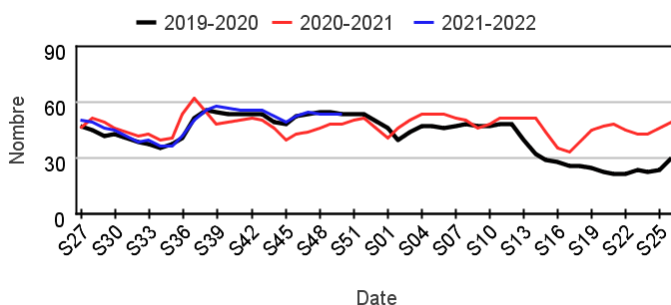
Évolution quotidienne de la proportion des pathologies liées aux voies respiratoires hautes dans les actes codés



Actes SOS Médecins pour pathologies des voies respiratoires hautes par rapport aux 2 années précédentes

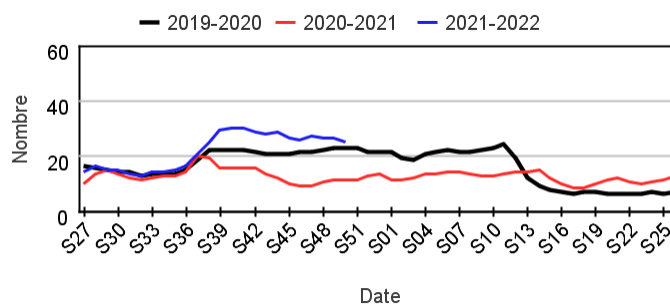
Chez les enfants de moins de 15 ans

Évolution hebdomadaire des proportions d'actes pour pathologies des voies respiratoires hautes parmi les actes codés, moins de 15 ans



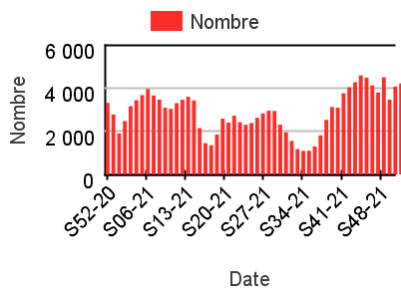
Chez les adultes de 15 ans ou plus

Évolution hebdomadaire des proportions d'actes pour pathologies des voies respiratoires hautes parmi les actes codés, 15 ans ou plus

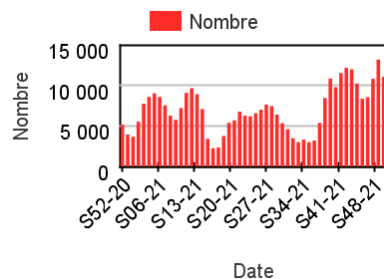


Répartition des consultations pour pathologies de la sphère ORL

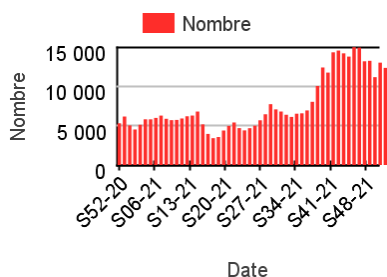
Chez les enfants de moins de 2 ans



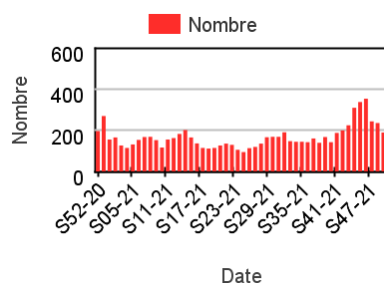
Chez les enfants de 2 à 14 ans



Chez les adultes de 15 à 74 ans



Chez les adultes de plus de 75 ans



Directrice de la publication : Pr Geneviève CHENE

Rédacteur en chef : Céline Caserio-Schönemann, Direction Appui, Traitements et Analyses des données

Remerciements : membres du Comité de pilotage SOS Médecins / Santé publique France : Dr Jean-Christophe Masseron, Dr Pierre-Henry Juan, Dr Pascal Chansard, Dr Patrick Guérin, Dr Serge Smadja

Diffusion : Santé publique France – Direction Appui, Traitements et Analyses des données – 12 rue du Val d'Osne, 94415 Saint-Maurice Cedex.

Tél. : 01 41 79 67 00 – <https://www.santepubliquefrance.fr/nous-contacter>. Retrouvez-nous sur : <http://www.santepubliquefrance.sante.fr>