

**Synthèse :**

En semaine 01 (du 3 au 9 janvier 2022), l'activité totale des associations SOS Médecins est en légère hausse chez les 15-74 ans et les 2-14 ans (+5% soit respectivement +2 400 et +6 87 actes) et en baisse chez les moins de 2 ans (-23% soit -1 581 actes) et chez les 75 ans et plus (-18% soit -1 249 actes).

Les actes pour suspicion de COVID-19 sont toujours en hausse et dépassent le pic de la 2<sup>nd</sup>e vague. Ils représentent la deuxième pathologie la plus fréquente chez les adultes de 15-74 ans et la 3<sup>ème</sup> chez les 2-14 ans. Au total, 8 191 actes (vs 5 908 actes en S52) ont été enregistrés (soit +38% vs +46% en S52 et +11% en S51). Les actes sont en hausse dans toutes les classes d'âges (à l'exception des 75 ans et plus), de façon plus marquée chez les enfants : moins de 2 ans (+51% soit +66 actes), 2-14 ans (+93% soit +682 actes), 15-74 ans (+33% soit +1 566 actes). Au niveau régional, les actes médicaux SOS Médecins pour suspicion de COVID-19 sont en hausse dans toutes les régions à l'exception de Centre-Val-de-Loire et Corse. Les plus fortes hausses s'observent en Pays de la Loire (+85% soit +239 actes), Nouvelle Aquitaine (+67% soit +326 actes), Auvergne-Rhône-Alpes (+49% soit +314 actes) et Ile-de-France (+47% soit +439 actes)

Depuis le début de la surveillance le 03 mars 2020, 289 599 actes médicaux pour suspicion de COVID-19 ont été réalisés.

Parmi les autres indicateurs, en cette semaine de rentrée scolaire, la majorité est en hausse chez les enfants de 2-14 ans. Outre la COVID-19, plus forte hausse de la semaine 01 chez les 2-14 ans comme chez les adultes de 15-74 ans, les hausses les plus marquées concernent les douleurs abdominales aiguës (respectivement +86% soit +187 actes et +26% soit +259 actes) et, dans une moindre mesure, la grippe/syndrome grippal (respectivement +30% soit +117 actes et +16% soit +278 actes). A noter chez les moins de 2 ans : une baisse de 55% des actes pour bronchiolite et une progression des actes pour vomissement (+59%).

Figure 1 : Nombre quotidien d'actes SOS Médecins, tous âges

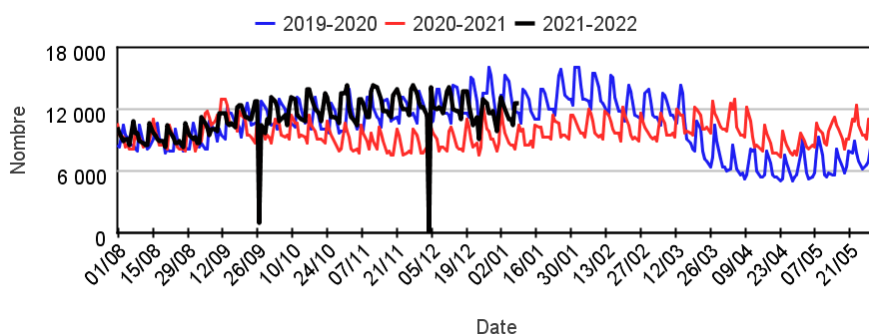


Figure 2: Nombre quotidien d'actes SOS Médecins avec suspicion de COVID-19, tous âges

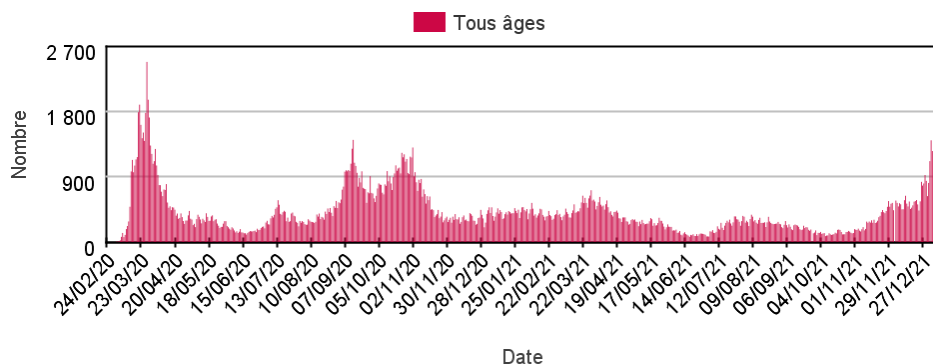


Tableau 1 : Nombre hebdomadaire d'actes SOS Médecins toutes causes codées, par classe d'âges

	Moins de 2 ans	2 - 14 ans	15 - 74 ans	75 ans ou plus
S49-21	7 414	23 650	45 368	4 522
S50-21	7 650	22 654	45 602	4 740
S51-21	7 574	18 096	41 368	5 381
S52-21	6 607	14 321	48 638	6 391
S01-22	5 044	14 794	50 362	5 159

Tableau 2 : Nombre hebdomadaire d'actes SOS Médecins pour suspicion de COVID-19, par classe d'âges

	Moins de 2 ans	2 - 14 ans	15 - 74 ans	75 ans ou plus
S49-21	69	714	2 616	94
S50-21	60	729	2 681	108
S51-21	100	610	3 112	134
S52-21	129	733	4 713	214
S01-22	195	1 415	6 279	187

Le réseau des associations SOS-Médecins s'inscrit au sein du système de surveillance syndromique français SurSaUD® (Surveillance Sanitaire des Urgences et des Décès). Ce système a été initié 2004 avec un objectif de détection d'événements inattendus. Depuis, il a montré ses capacités à répondre à d'autres objectifs de surveillance, tels que : estimer l'impact d'un événement environnemental ou sociétal, surveiller des pathologies en dehors de tout événement, ou détecter précocement un événement sanitaire prédéfini, telle qu'une épidémie saisonnière.

## Indicateurs surveillés

Les indicateurs suivis sont construits à partir des diagnostics codés par les médecins des associations SOS Médecins.

- **Activité totale dans le réseau SOS Médecins France** : nombre d'actes SOS Médecins toutes causes confondues
- **Indicateurs syndromiques basés sur les diagnostics** : pour chaque indicateur : nombre d'actes SOS Médecins, part d'activité dans l'activité toutes causes codées, à l'exception de l'indicateur Toux, établi à partir des motifs de consultation.

Indicateurs présentés dans le bulletin		Indicateurs surveillés non présentés dans le bulletin
Suspicion d'infection au COVID-19	p 8-9	Rougeole
Fièvre isolée	p 10	Varicelle
Vomissements	p 11	Décès
Malaise	p 12	Chikungunya
Crise d'asthme	p 13	Zika
Traumatisme	p 14	
Conjonctivite	p 15	
Gastro-entérite	p 16	
Grippe, syndrome grippal	p 17	
Bronchiolite	p 18	
Bronchite aiguë	p 19	
Pneumopathie	p 20	
Pathologies des voies respiratoires hautes	p 21	

## Méthodologie

- Tous les graphiques et tableaux sont construits à partir d'un même nombre d'associations (associations constantes).
- Les graphiques avec un recul de 3 mois sont construits à partir des 60 associations métropolitaines, l'association SOS Martinique n'étant pas prise en compte dans ce bulletin national compte tenu de l'épidémiologie différente des maladies. Ils permettent de suivre les évolutions récentes des indicateurs.
- Les indicateurs sont décrits sur un pas de temps quotidien ou hebdomadaire en termes d'effectifs ou de pourcentage par rapport à la fréquentation totale, tous âges confondus et par classe d'âge.
- Les proportions de passages (ou parts d'activité) par classes d'âges pour un indicateur sont calculées sur la base de l'activité totale codée de la classe d'âge (passages pour lesquels au moins un code diagnostic est renseigné).
- Dans les tableaux 3 et 4 (page 4), l'évolution des indicateurs est calculée différemment selon la colonne :
  - Par rapport à la semaine précédente : les effectifs hebdomadaires sont comparés par rapport aux effectifs de la semaine précédente.
  - Par rapport aux 2 années précédentes : les proportions dans l'activité codée sont comparées aux proportions à la même période au cours des 2 années précédentes.
- Pour les indicateurs « suspicion de COVID-19 » : le nombre cumulé d'actes pour suspicion de COVID-19 est calculé à partir du 24/02/2020 (associations non-constantes). En revanche, afin de pouvoir comparer les semaines entre elles, le nombre d'actes pour suspicion de COVID-19 sur la semaine écoulée est calculé à partir des données d'associations constantes sur le mois écoulé (c'est-à-dire les associations ayant transmis des données sans interruption sur cette période).
- Tous les graphiques et tableaux présentant les indicateurs « suspicion de COVID-19 » sont construits à partir des données d'associations constantes depuis le 24/02/2020.

### Note relative à l'interprétation des données

L'interprétation de l'ensemble des éléments chiffrés et graphes présentés dans ce document doit tenir compte de la baisse importante du nombre d'actes médicaux SOS Médecins tous âges et dans l'ensemble des classes d'âges.

Ainsi dans un contexte d'activité totale en baisse, pour un indicateur donné :

- une part d'activité en hausse sera le reflet : soit d'une augmentation ou d'une stabilisation de l'effectif, soit une diminution de l'effectif moins importante que la diminution de l'activité totale ;
- une part d'activité stable sera le reflet d'une évolution de l'effectif comparable à celle de l'activité totale ;
- une part d'activité en baisse sera le reflet d'une diminution de l'effectif plus importante que celle de l'activité totale.

## Pour en savoir plus

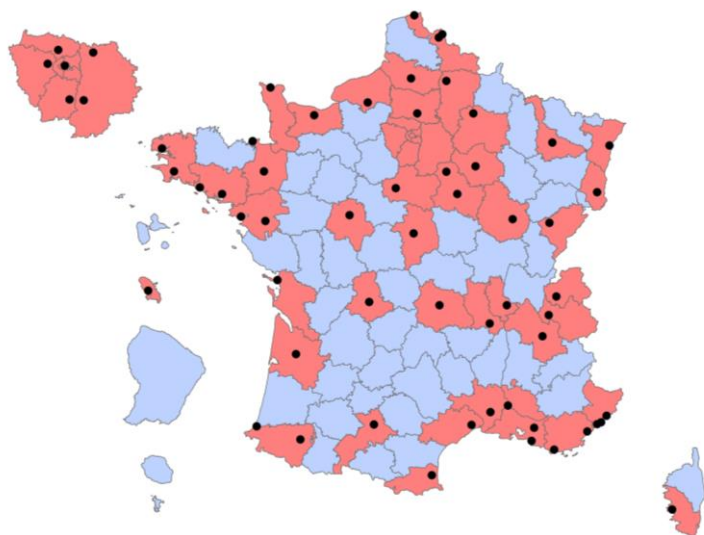
Consulter le site [Santé publique France](#)

Pour les indicateurs régionaux :

- [Consulter les PE des Cires](#)

## Associations participant au réseau de surveillance SOS Médecins / Santé publique France

En 2020, 62 associations SOS Médecins sur les 63 existantes participent au réseau de surveillance SOS Médecins / Santé publique France, intégré au système SurSaUD® (surveillance sanitaire des urgences et des décès).



### Légende

- Emplacement d'une association SOS Médecins
- Département n'ayant pas d'association SOS Médecins
- Département ayant au moins une association SOS Médecins

Réalisation : DCAR USS - mars 2015  
Sources : données SOS Médecins, IGN

# Évolution des indicateurs par rapport à la semaine précédente et aux 2 dernières années

**Tableau 3 | Evolution des indicateurs non spécifiques |**

Pathologies	Classe d'âge	Evolution*	
		par rapport à la semaine précédente	par rapport aux 2 années précédentes
Fièvre isolée	Moins de 15 ans	>	≈
	Plus de 15 ans	<	≈
Vomissements	Moins de 15 ans	>	≈
	Plus de 15 ans	≈	<
Malaise	Moins de 15 ans	≈	≈
	Plus de 15 ans	>	<
Crise d'asthme	Moins de 15 ans	<	≈
	Plus de 15 ans	<	≈
Traumatisme	Moins de 15 ans	>	≈
	Plus de 15 ans	≈	≈

**Tableau 4 | Evolution des indicateurs saisonniers (pathologies saisonnières)**

Pathologies	Classe d'âge	Evolution*	
		par rapport à la semaine précédente	par rapport aux 2 années précédentes
Conjonctivite	Moins de 15 ans	<	≈
	Plus de 15 ans	<	≈
Gastro-entérite	Moins de 15 ans	>	≈
	Plus de 15 ans	<	≈
Grippe, syndrome grippal	Moins de 15 ans	>	≈
	Plus de 15 ans	>	≈
Bronchiolite	Moins de 2 ans	<	≈
Bronchite aiguë	Moins de 15 ans	<	≈
	Plus de 15 ans	<	≈
Pneumopathie	Moins de 15 ans	<	≈
	Plus de 15 ans	<	≈
Pathologies des voies respiratoires hautes	Moins de 15 ans	<	≈
	Plus de 15 ans	<	≈

**Tableau 5 | Evolution des actes médicaux pour suspicion de COVID-19 |**

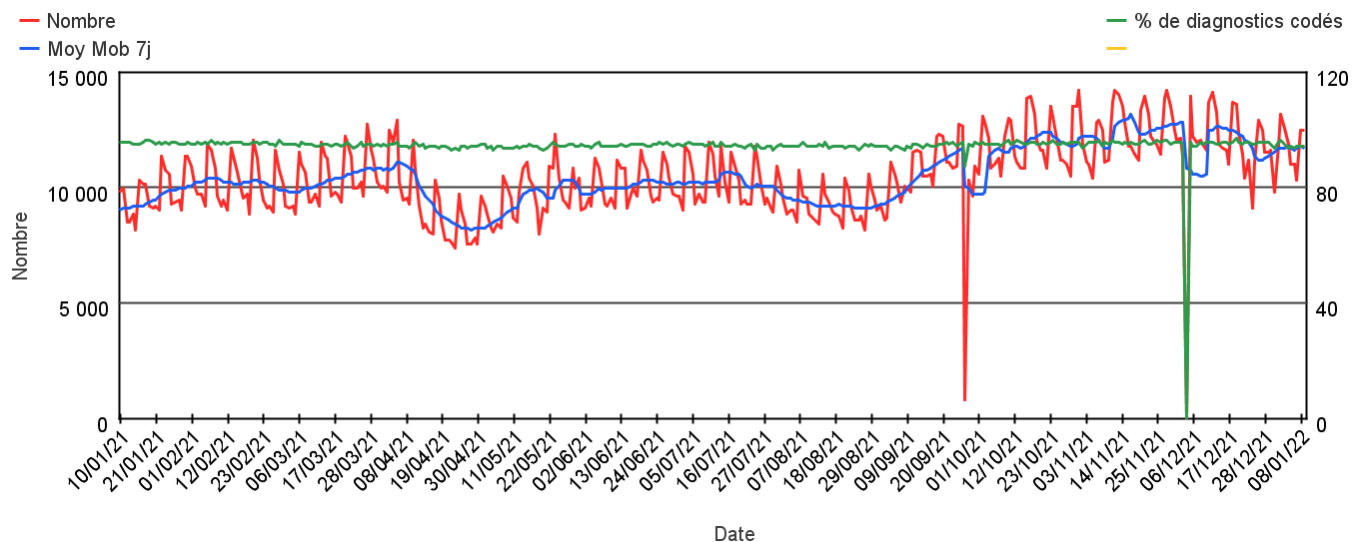
Pathologies	Classe d'âge	Evolution*	
		par rapport à la semaine précédente	par rapport aux 2 années précédentes
Suspicion d'infection au COVID-19	Moins de 15 ans	>	>
	Plus de 15 ans	>	>

(\*) ≈ : similaire > : en augmentation < : en baisse

# Activité totale SOS Médecins

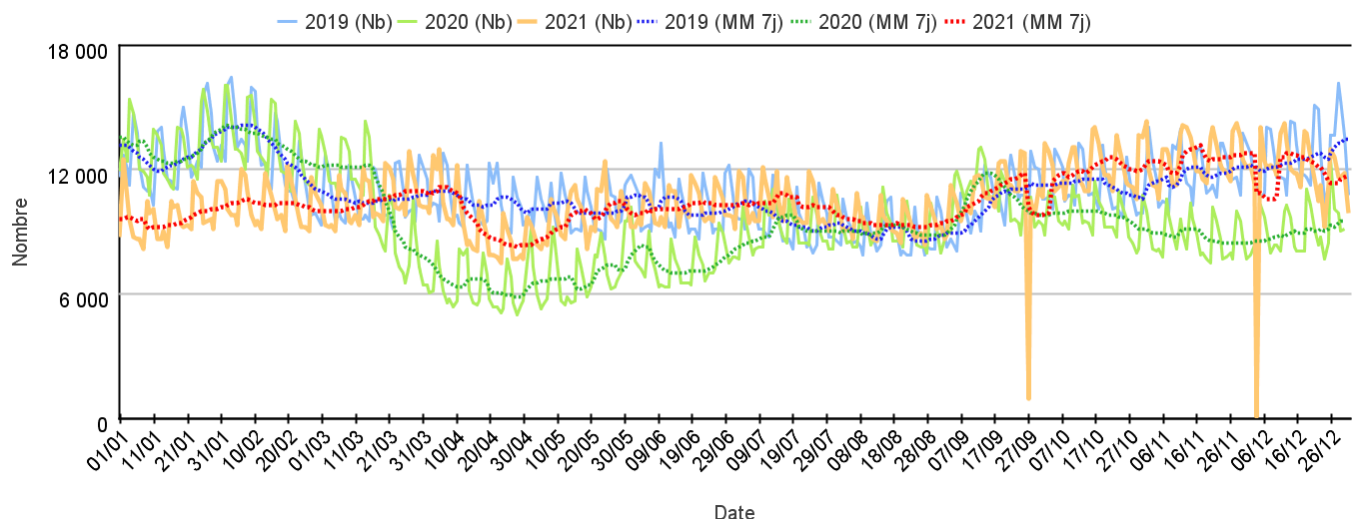
## Sur un an glissant

Évolution quotidienne du total des actes médicaux et de la proportion d'actes codés, tous âges confondus



## Par rapport aux 2 années précédentes

Évolution quotidienne du total des actes médicaux, tous âges confondus (moy mob 7j)



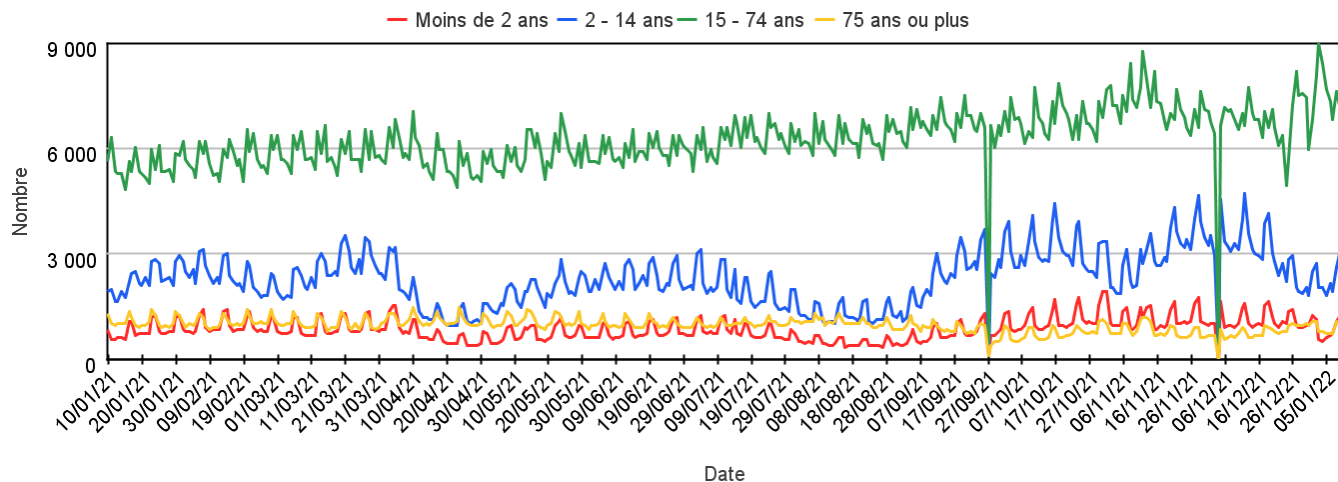
## Les 10 pathologies les plus fréquentes, tous âges confondus

Pathologie	Semaine	Semaine précédente	Variation
VOIES RESPIRATOIRES HAUTES (Diag SOS)	20 105	23 136	-13,10%
CORONAVIRUS (Diag SOS)	8 191	5 908	38,64%
GASTRO ENTERITE (Diag SOS)	6 566	6 461	1,63%
BRONCHITE (Diag SOS)	3 145	4 535	-30,65%
GRIPPE, SYNDROME GRIPPAL (Diag SOS)	2 752	2 383	15,48%
LOMBALGIE /SCIATALGIE (DIAG SOS)	2 386	2 324	2,67%
INFECTION URINAIRE (Diag SOS)	2 218	2 161	2,64%
CERTIFICAT + ADMIN (Diag SOS)	2 180	2 036	7,07%
TRAUMATISME (Diag SOS)	1 928	1 702	13,28%
DOULEUR ABDO AIGUE (Diag SOS)	1 839	1 401	31,26%

# Activité totale SOS Médecins

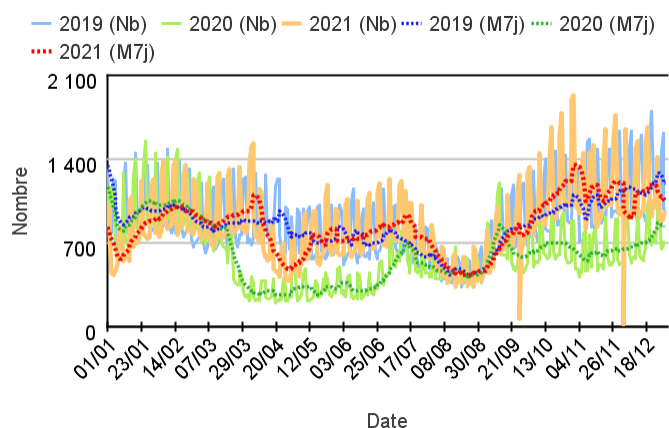
## Par classe d'âge

Évolution quotidienne du total des actes médicaux pour différentes classes d'âge

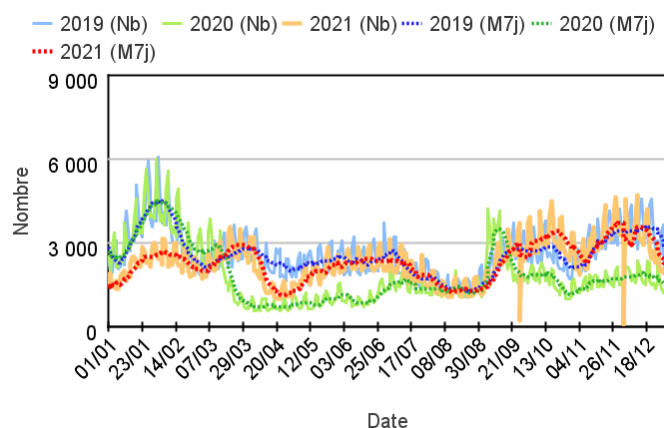


## Par rapport aux 2 années précédentes

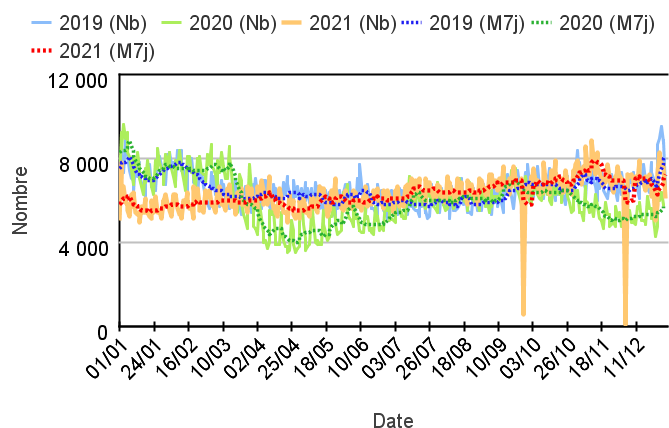
Chez les enfants de moins de 2 ans



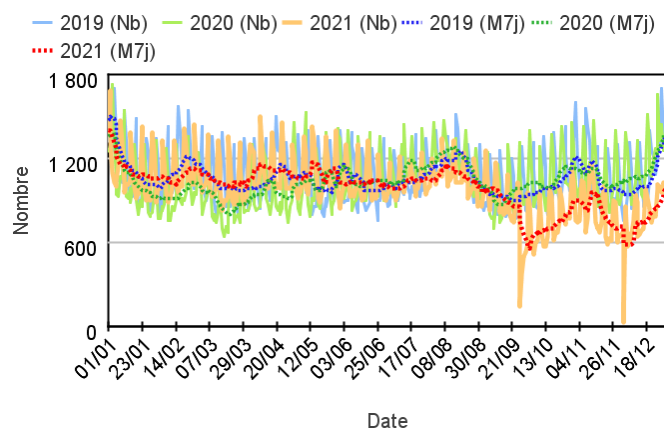
Chez les enfants de 2 à 14 ans



Chez les adultes de 15 à 74 ans



Chez les adultes de plus de 75 ans





## Variation des 10 pathologies les plus fréquentes (Source : Santé publique France – SOS Médecins)

### Variations des 10 pathologies les plus fréquentes chez les moins de 2 ans

Pathologie	Semaine	Semaine précédente	Variation
VOIES RESPIRATOIRES HAUTES (Diag SOS)	2 423	3 395	-28,63%
GASTRO ENTERITE (Diag SOS)	609	597	2,01%
FIEVRE ISOLEE (Diag SOS)	255	245	4,08%
CONJONCTIVITE INFECTIEUSE (Diag SOS)	243	316	-23,10%
BRONCHIOLITE (Diag SOS)	220	493	-55,38%
CORONAVIRUS (Diag SOS)	195	129	51,16%
BRONCHITE (Diag SOS)	150	290	-48,28%
VOMISSEMENTS (Diag SOS)	127	80	58,75%
VARICELLE (Diag SOS)	112	156	-28,21%
DIARRHEE (Diag SOS)	100	117	-14,53%

### Variations des 10 pathologies les plus fréquentes chez les 2-14 ans

Pathologie	Semaine	Semaine précédente	Variation
VOIES RESPIRATOIRES HAUTES (Diag SOS)	5 691	6 407	-11,18%
GASTRO ENTERITE (Diag SOS)	1 912	1 581	20,94%
CORONAVIRUS (Diag SOS)	1 415	733	93,04%
GRIPPE, SYNDROME GRIPPAL (Diag SOS)	509	392	29,85%
FIEVRE ISOLEE (Diag SOS)	503	393	27,99%
BRONCHITE (Diag SOS)	500	803	-37,73%
SYNDROME VIRAL (Diag SOS)	442	347	27,38%
DOULEUR ABDO AIGUE (Diag SOS)	404	217	86,18%
VOMISSEMENTS (Diag SOS)	335	283	18,37%
VARICELLE (Diag SOS)	325	622	-47,75%

### Variations 10 pathologies les + fréquentes chez les 15-74 ans

Pathologie	Semaine	Semaine précédente	Variation
VOIES RESPIRATOIRES HAUTES (Diag SOS)	11 290	12 241	-7,77%
CORONAVIRUS (Diag SOS)	6 279	4 713	33,23%
GASTRO ENTERITE (Diag SOS)	3 755	3 870	-2,97%
LOMBALGIE /SCIATALGIE (DIAG SOS)	2 175	2 034	6,93%
GRIPPE, SYNDROME GRIPPAL (Diag SOS)	2 068	1 790	15,53%
BRONCHITE (Diag SOS)	2 003	2 739	-26,87%
CERTIFICAT + ADMIN (Diag SOS)	1 924	1 790	7,49%
INFECTION URINAIRE (Diag SOS)	1 802	1 724	4,52%
TRAUMATISME (Diag SOS)	1 278	1 151	11,03%
DOULEUR ABDO AIGUE (Diag SOS)	1 261	1 002	25,85%

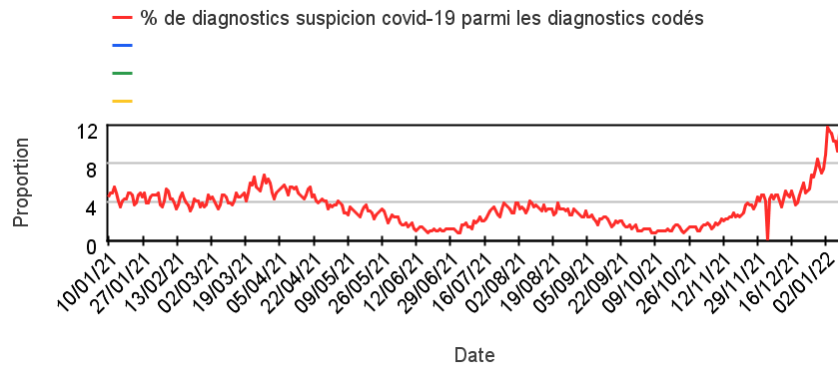
### Variations des 10 pathologies les plus fréquentes chez les 75 ans ou +

Pathologie	Semaine	Semaine précédente	Variation
BRONCHITE (Diag SOS)	416	605	-31,24%
DECES (Diag SOS)	369	384	-3,91%
VOIES RESPIRATOIRES HAUTES (Diag SOS)	280	457	-38,73%
TRAUMATISME (Diag SOS)	278	316	-12,03%
ALTERATION ETAT GENERAL (Diag SOS)	259	301	-13,95%
PNEUMOPATHIE (Diag SOS)	209	304	-31,25%
CORONAVIRUS (Diag SOS)	187	214	-12,62%
INFECTION URINAIRE (Diag SOS)	182	224	-18,75%
GASTRO ENTERITE (Diag SOS)	176	276	-36,23%
LOMBALGIE /SCIATALGIE (DIAG SOS)	158	238	-33,61%

# Activité liée à une suspicion de COVID-19

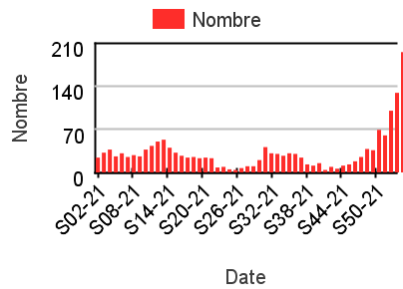
## Sur un an glissant

Évolution quotidienne de la proportion de suspicion de covid-19 dans les actes codés

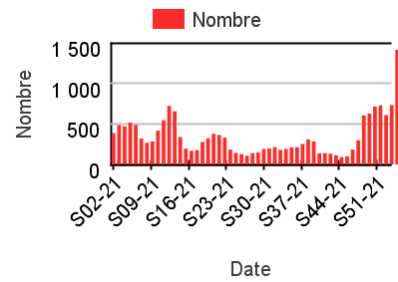


## Nombre hebdomadaire d'actes SOS Médecins pour suspicion de COVID-19

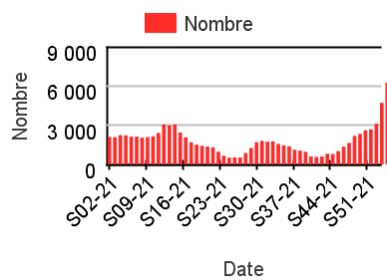
### Chez les enfants de moins de 2 ans



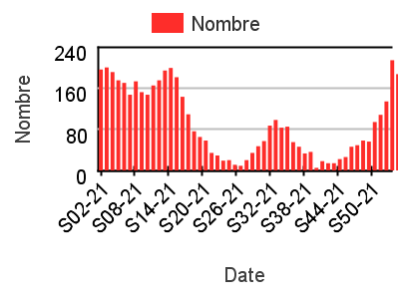
### Chez les enfants de 2 à 14 ans



### Chez les adultes de 15 à 74 ans



### Chez les adultes de plus de 75 ans





## Proportion de passage aux actes SOS Médecins pour suspicion de COVID-19

**Tableau 3 : Part d'activité des actes SOS Médecins pour suspicion de COVID-19 dans l'activité toutes causes codées, par classe d'âges, France entière**

	Nombre - Tous âges	% d'activité - Moins de 2 ans	% d'activité - 2-14 ans	% d'activité - 15-74 ans	% d'activité - 75 ans ou plus
S41-21	779,00	,13	,60	1,36	,32
S42-21	961,00	,08	,52	1,79	,30
S43-21	941,00	,13	,49	1,77	,40
S44-21	1 174,00	,16	,62	2,12	,47
S45-21	1 639,00	,23	1,01	2,64	,74
S46-21	2 038,00	,35	1,41	3,49	1,00
S47-21	2 934,00	,46	2,49	4,77	1,26
S48-21	3 125,00	,56	3,02	5,97	1,49
S49-21	3 560,00	,93	3,02	5,77	2,08
S50-21	3 647,00	,78	3,22	5,88	2,28
S51-21	4 039,00	1,32	3,37	7,52	2,49
S52-21	5 908,00	1,95	5,12	9,69	3,35
S01-22	8 191,00	3,87	9,56	12,47	3,62

## Evolution quotidienne régionale des actes SOS Médecins pour suspicion de COVID-19

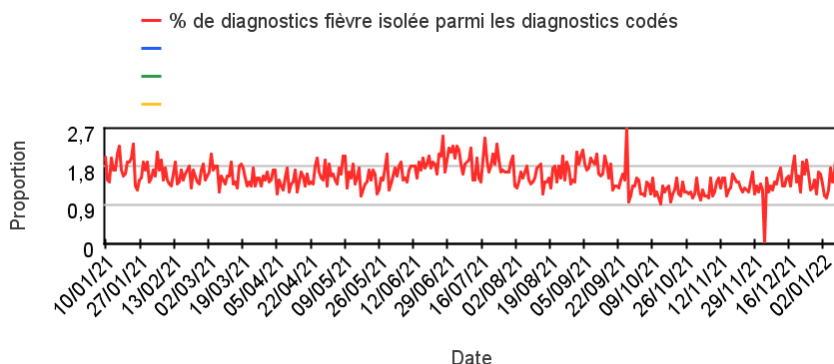
**Tableau 4 : Evolution quotidienne des actes SOS Médecins pour suspicion de COVID-19 sur la semaine passée par région, tous âges**

	03/01/2022	04/01/2022	05/01/2022	06/01/2022	07/01/2022	08/01/2022	09/01/2022
Auvergne-Rhône-Alpes	189	133	159	123	104	98	146
Bourgogne-Franche-Comté	51	32	26	32	37	48	59
Bretagne	67	66	55	55	33	25	51
Centre-Val de Loire	30	30	25	16	18	30	29
Corse	22	27	16	14	4	9	27
Grand-Est	118	139	131	116	103	132	163
Guadeloupe	0	0	0	0	0	0	0
Guyane	0	0	0	0	0	0	0
Hauts-de-France	175	172	127	151	130	162	109
Ile-de-France	228	177	178	182	168	207	241
La Réunion	0	0	0	0	0	0	0
Martinique	0	0	0	0	0	0	0
Normandie	85	83	65	52	53	56	61
Nouvelle-Aquitaine	150	138	110	96	97	90	133
Occitanie	66	54	63	39	56	71	74
Pays de la Loire	85	58	69	64	65	79	101
Provence-Alpes-Côte d'Azur	135	144	117	104	121	64	98

# Activité liée à une fièvre isolée

## Sur un an glissant

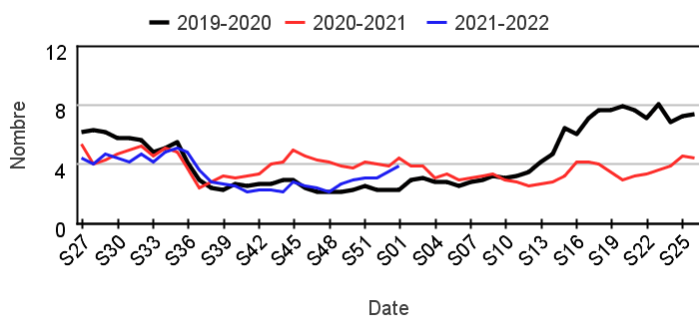
Évolution quotidienne de la proportion de fièvre isolée dans les actes codés



## Actes SOS Médecins pour fièvre isolée par rapport aux 2 années précédentes

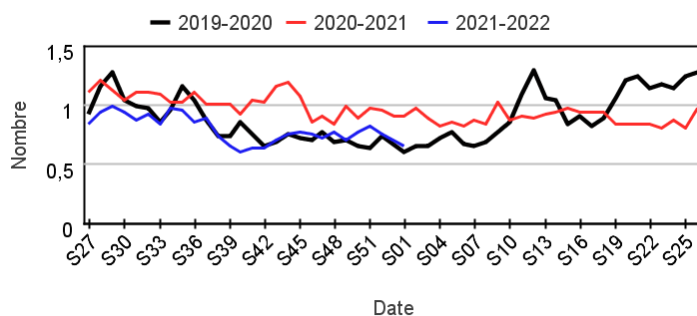
### Chez les enfants de moins de 15 ans

Évolution hebdomadaire des proportions d'actes pour fièvre isolée parmi les actes codés, moins de 15 ans



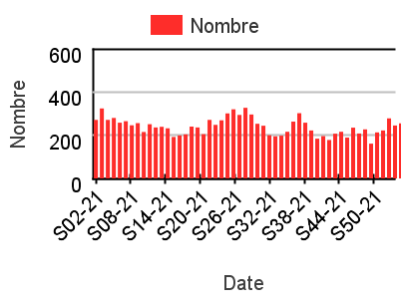
### Chez les adultes de 15 ans ou plus

Évolution hebdomadaire des proportions d'actes pour fièvre isolée parmi les actes codés, 15 ans ou plus

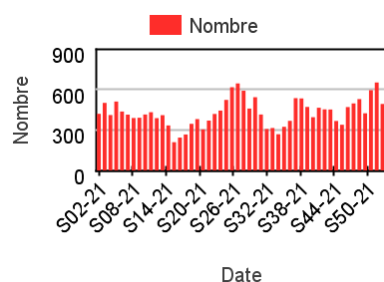


## Nombre hebdomadaire d'actes SOS Médecins pour fièvre isolée

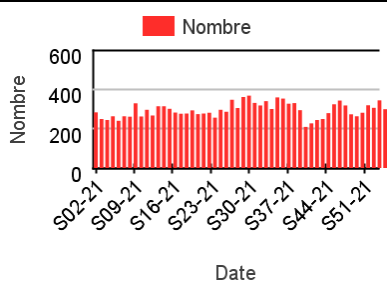
### Chez les enfants de moins de 2 ans



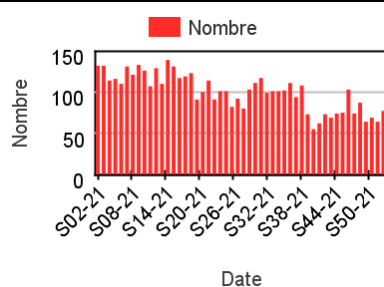
### Chez les enfants de 2 à 14 ans



### Chez les adultes de 15 à 74 ans



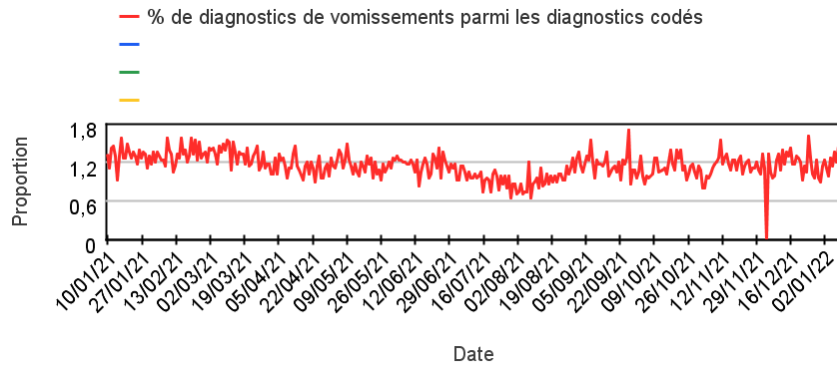
### Chez les adultes de plus de 75 ans



# Activité liée aux vomissements

## Sur un an glissant

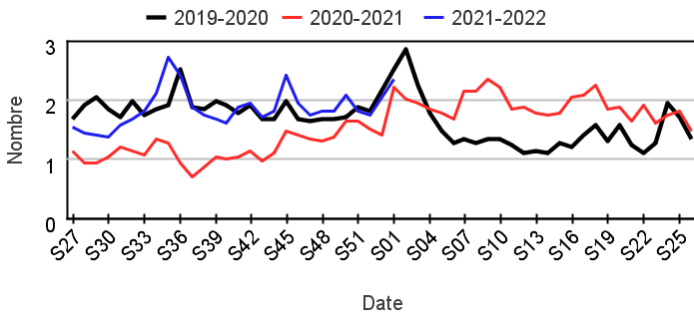
Évolution quotidienne de la proportion de vomissements dans les actes codés



## Actes SOS Médecins pour vomissements par rapport aux 2 années précédentes

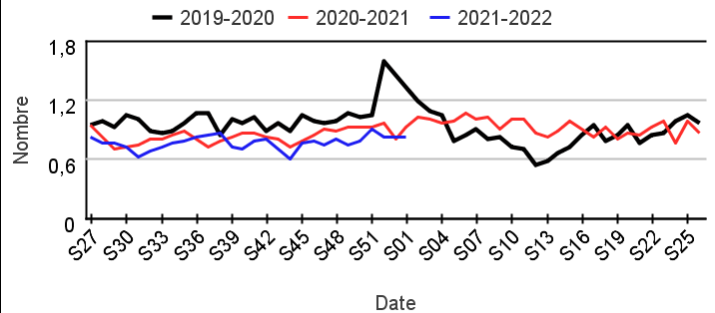
### Chez les enfants de moins de 15 ans

Évolution hebdomadaire des proportions d'actes pour vomissements parmi les actes codés, moins de 15 ans



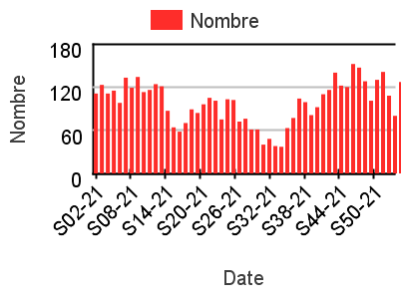
### Chez les adultes de 15 ans ou plus

Évolution hebdomadaire des proportions d'actes pour vomissements parmi les actes codés, 15 ans ou plus

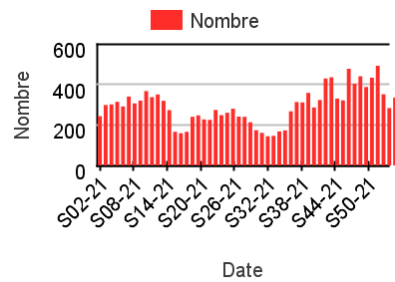


## Nombre hebdomadaire d'actes SOS Médecins pour vomissements

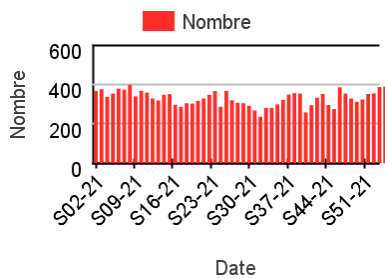
### Chez les enfants de moins de 2 ans



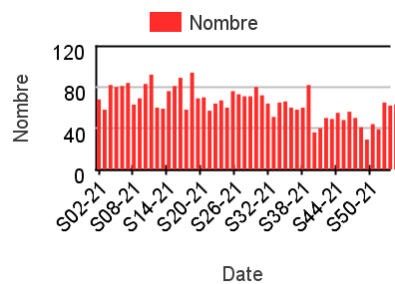
### Chez les enfants de 2 à 14 ans



### Chez les adultes de 15 à 74 ans



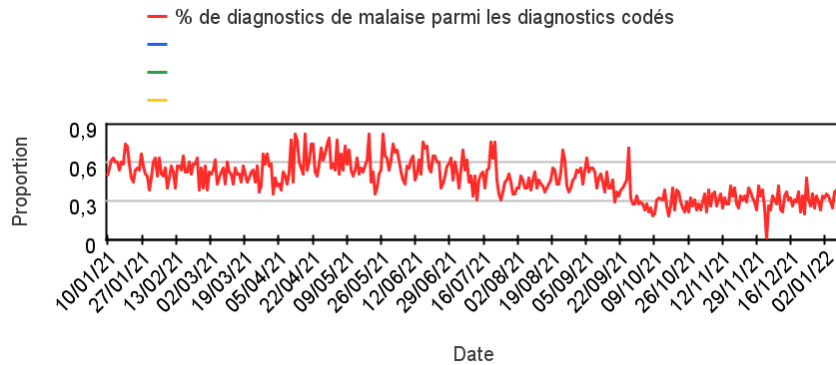
### Chez les adultes de plus de 75 ans



# Activité liée à un **malaise**

## Sur un an glissant

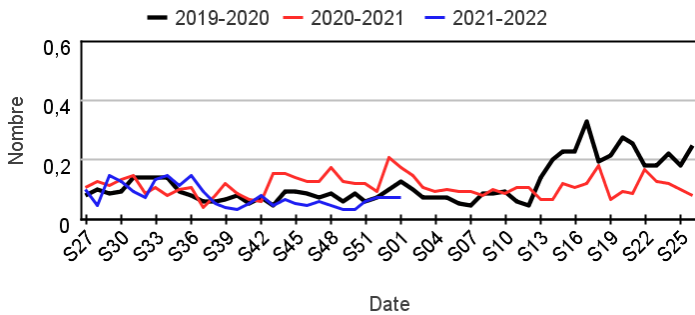
Évolution quotidienne de la proportion de malaises dans les actes codés



## Motifs SOS Médecins pour malaise par rapport aux 2 années précédentes

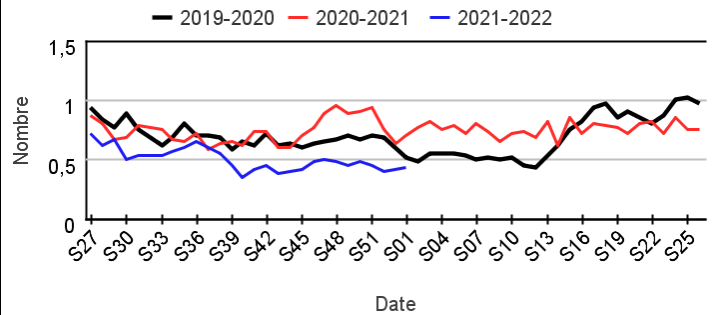
### Chez les enfants de moins de 15 ans

Évolution hebdomadaire de la proportion de malaise parmi les actes codés, moins de 15 ans



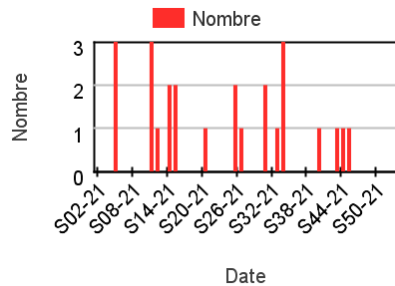
### Chez les adultes de 15 ans ou plus

Évolution hebdomadaire de la proportion de malaise parmi les actes codés, 15 ans ou plus

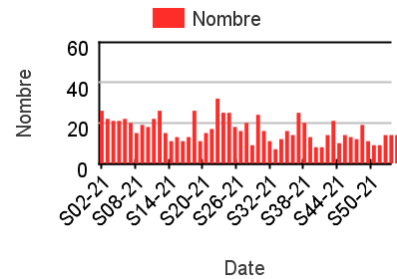


## Nombre hebdomadaire d'actes SOS Médecins pour malaise

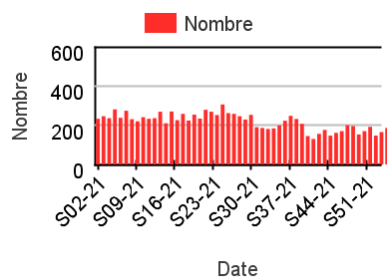
### Chez les enfants de moins de 2 ans



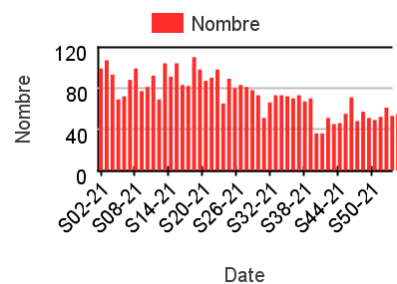
### Chez les enfants de 2 à 14 ans



### Chez les adultes de 15 à 74 ans



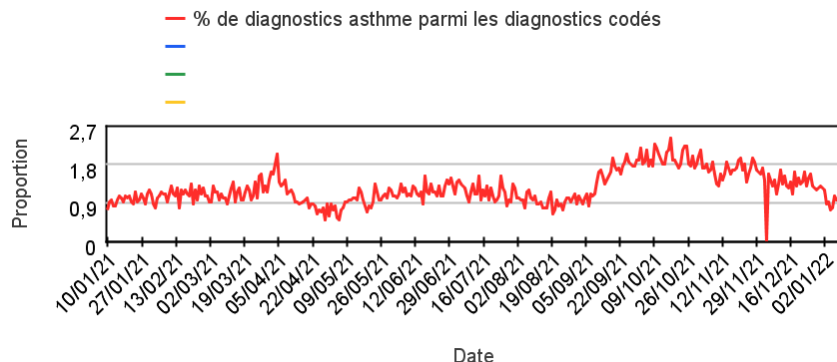
### Chez les adultes de plus de 75 ans



# Activité liée à une crise d'asthme

## Sur un an glissant

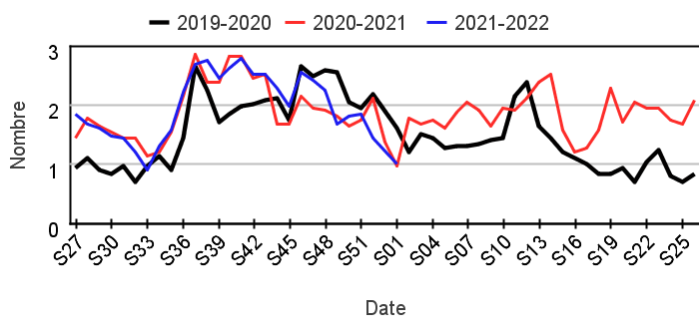
Évolution quotidienne de la proportion d'asthme dans les actes codés



## Actes SOS Médecins pour asthme par rapport aux 2 années précédentes

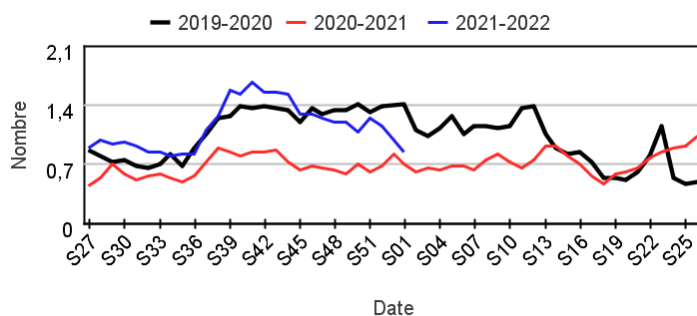
### Chez les enfants de moins de 15 ans

Évolution hebdomadaire des proportions d'actes pour asthme parmi les actes codés, moins de 15 ans



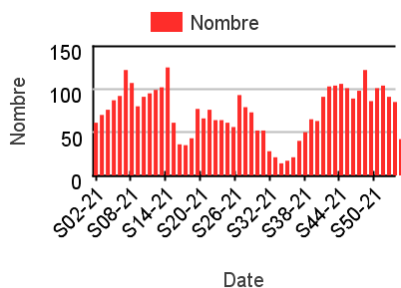
### Chez les adultes de 15 ans ou plus

Évolution hebdomadaire des proportions d'actes pour asthme parmi les actes codés, 15 ans ou plus

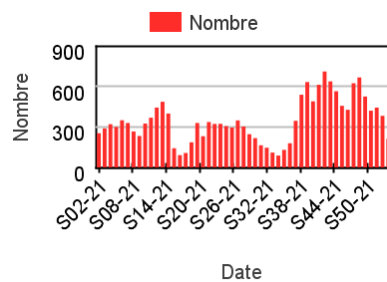


## Nombre hebdomadaire d'actes SOS Médecins pour asthme

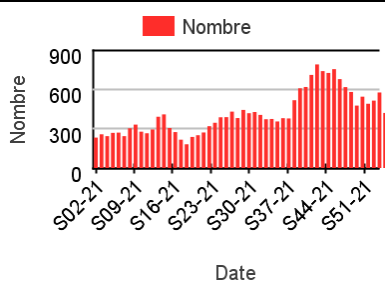
### Chez les enfants de moins de 2 ans



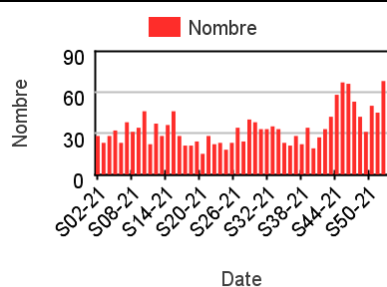
### Chez les enfants de 2 à 14 ans



### Chez les adultes de 15 à 74 ans



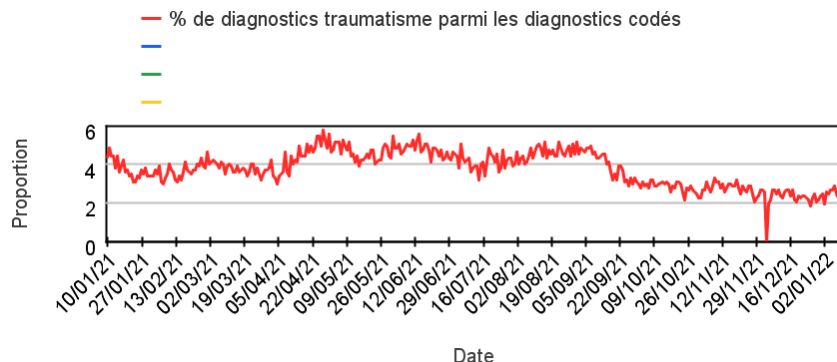
### Chez les adultes de plus de 75 ans



# Activité liée à un traumatisme

## Sur un an glissant

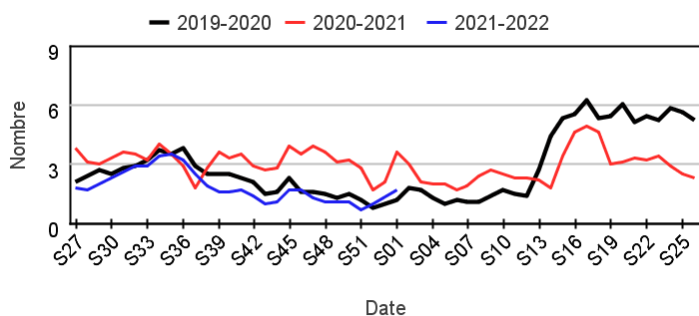
Évolution quotidienne de la proportion de traumatisme dans les actes codés



## Actes SOS Médecins pour traumatisme par rapport aux 2 années précédentes

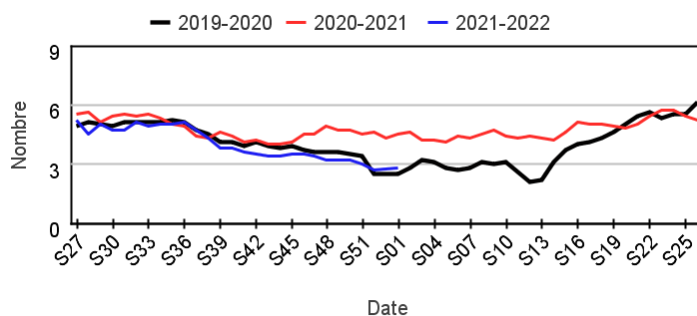
### Chez les enfants de moins de 15 ans

Évolution hebdomadaire des proportions d'actes pour traumatisme parmi les actes codés, moins de 15 ans



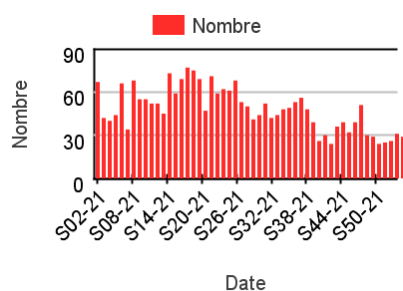
### Chez les adultes de 15 ans ou plus

Évolution hebdomadaire des proportions d'actes pour traumatisme parmi les actes codés, 15 ans ou plus

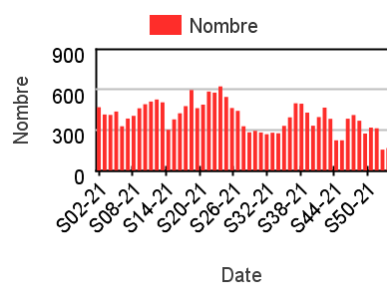


## Nombre hebdomadaire d'actes SOS Médecins pour traumatisme

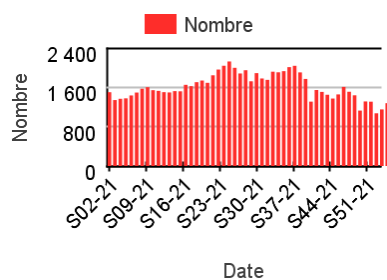
### Chez les enfants de moins de 2 ans



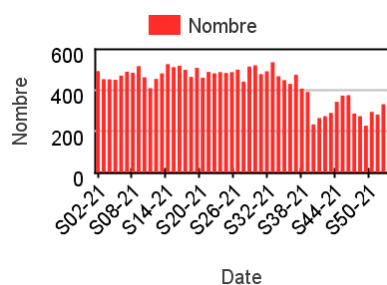
### Chez les enfants de 2 à 14 ans



### Chez les adultes de 15 à 74 ans



### Chez les adultes de plus de 75 ans

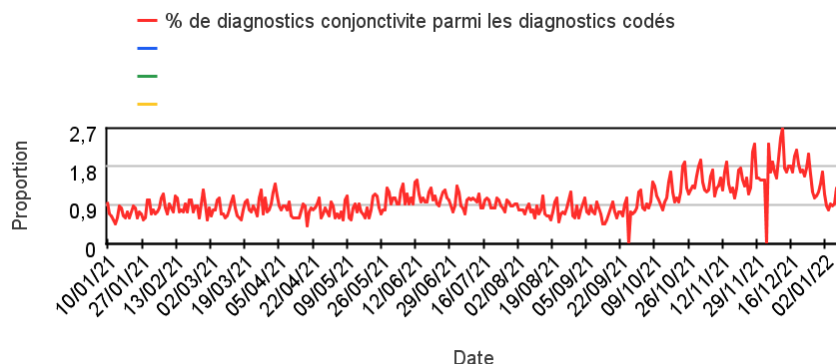




# Activité liée à une conjonctivite

## Sur un an glissant

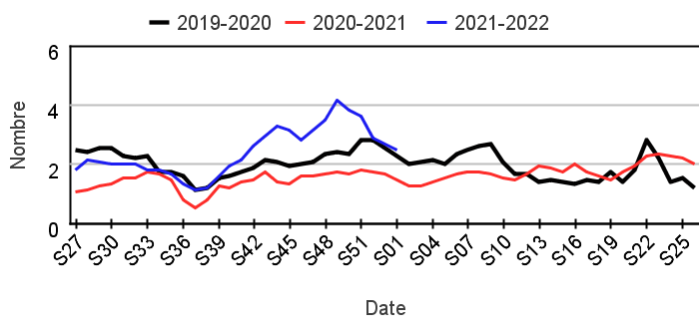
Évolution quotidienne de la proportion de conjonctivite dans les actes codés



## Actes SOS Médecins pour conjonctivite par rapport aux 2 années précédentes

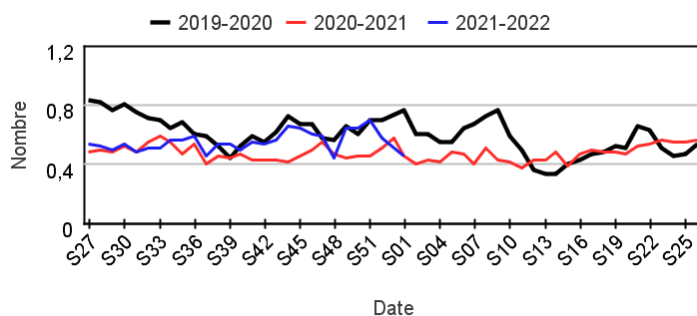
### Chez les enfants de moins de 15 ans

Évolution hebdomadaire des proportions d'actes pour conjonctivite parmi les actes codés, moins de 15 ans



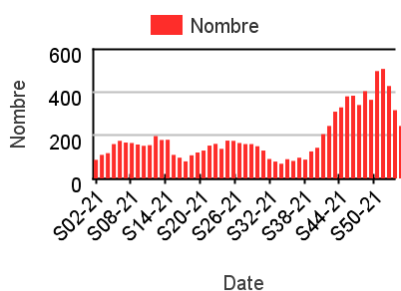
### Chez les adultes de 15 ans ou plus

Évolution hebdomadaire des proportions d'actes pour conjonctivite parmi les actes codés, 15 ans ou plus

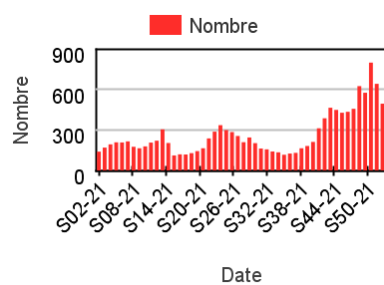


## Nombre hebdomadaire d'actes SOS Médecins pour conjonctivite

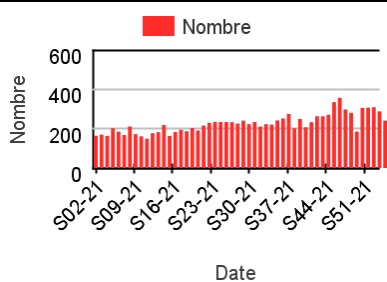
### Chez les enfants de moins de 2 ans



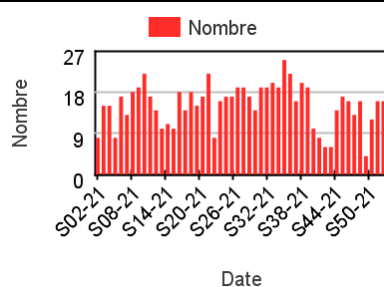
### Chez les enfants de 2 à 14 ans



### Chez les adultes de 15 à 74 ans



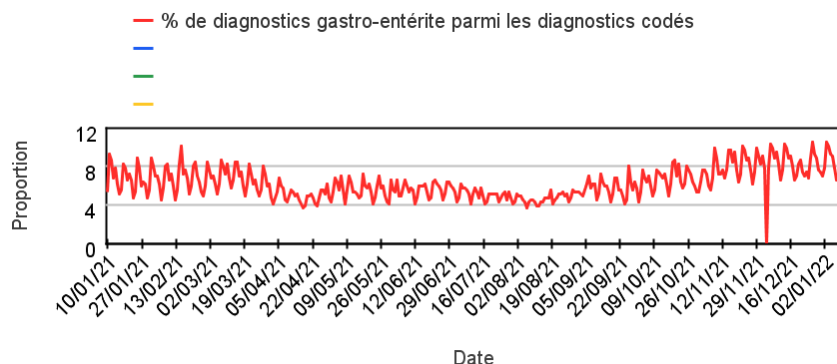
### Chez les adultes de plus de 75 ans



# Activité liée à une gastro-entérite

## Sur un an glissant

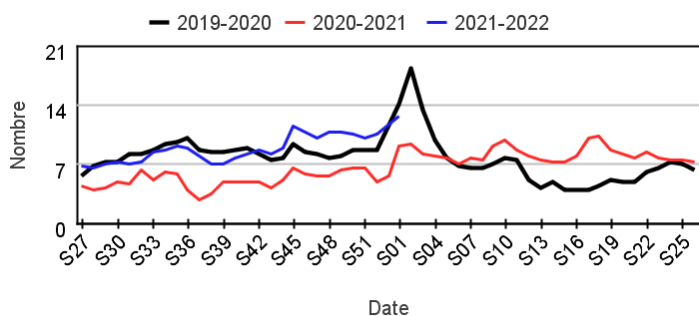
Évolution quotidienne de la proportion de gastro-entérite dans les actes codés



## Actes SOS Médecins pour gastro-entérite par rapport aux 2 années précédentes

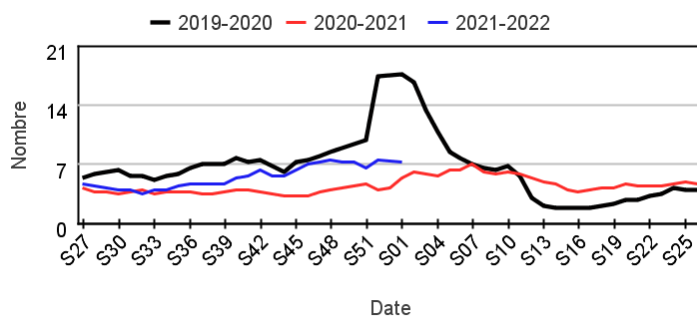
### Chez les enfants de moins de 15 ans

Évolution hebdomadaire des proportions d'actes pour gastro-entérite parmi les actes codés, moins de 15 ans



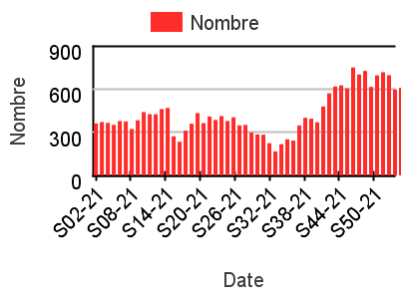
### Chez les adultes de 15 ans ou plus

Évolution hebdomadaire des proportions d'actes pour gastro-entérite parmi les actes codés, 15 ans ou plus

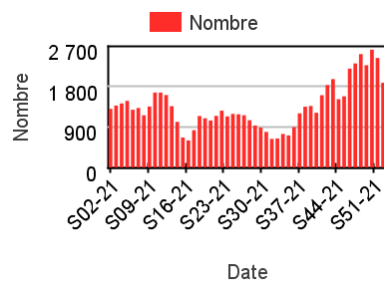


## Nombre hebdomadaire d'actes SOS Médecins pour gastro-entérite

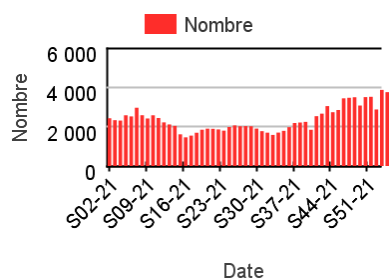
### Chez les enfants de moins de 2 ans



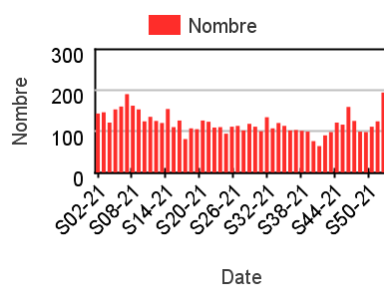
### Chez les enfants de 2 à 14 ans



### Chez les adultes de 15 à 74 ans



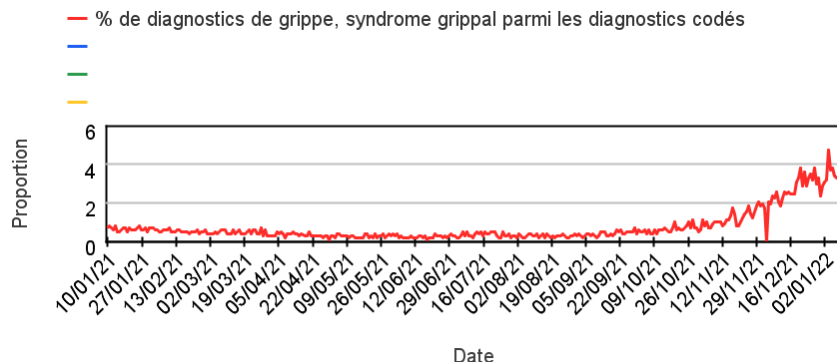
### Chez les adultes de plus de 75 ans



# Activité liée à une **grippe, syndrome grippal**

## Sur un an glissant

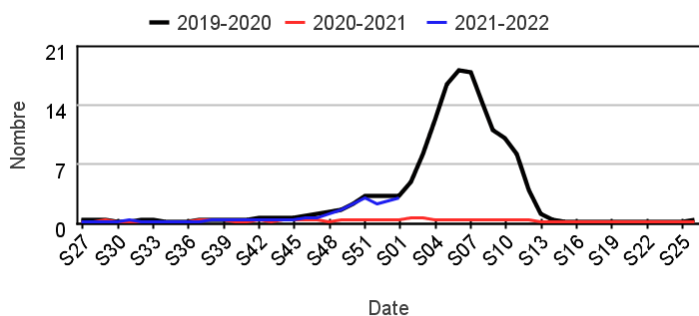
### Évolution quotidienne de la proportion de grippe, syndrome grippal dans les actes codés



## Actes SOS Médecins pour grippe, syndrome grippal par rapport aux 2 années précédentes

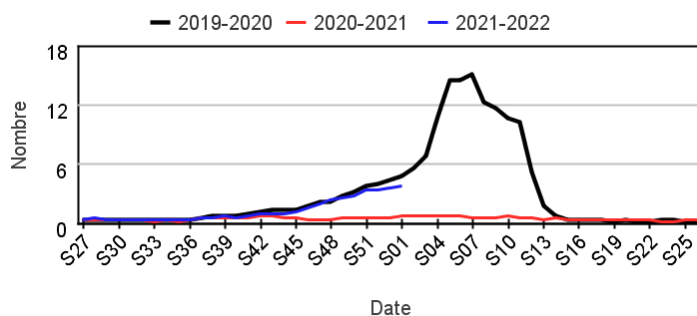
### Chez les enfants de moins de 15 ans

#### Évolution hebdomadaire des proportions d'actes pour grippe, syndrome grippal parmi les actes codés, moins de 15 ans



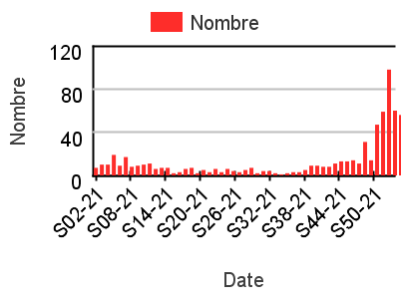
### Chez les adultes de 15 ans ou plus

#### Évolution hebdomadaire des proportions d'actes pour grippe, syndrome grippal parmi les actes codés, 15 ans ou plus

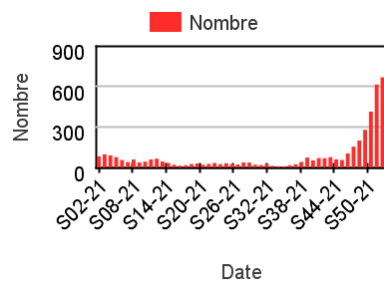


## Nombre hebdomadaire d'actes SOS Médecins pour grippe, syndrome grippal

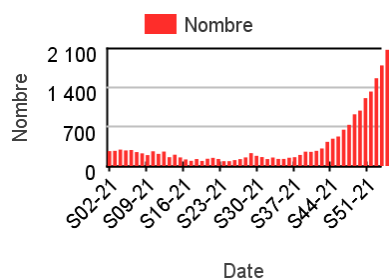
### Chez les enfants de moins de 2 ans



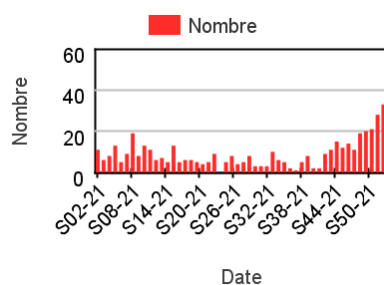
### Chez les enfants de 2 à 14 ans



### Chez les adultes de 15 à 74 ans



### Chez les adultes de plus de 75 ans

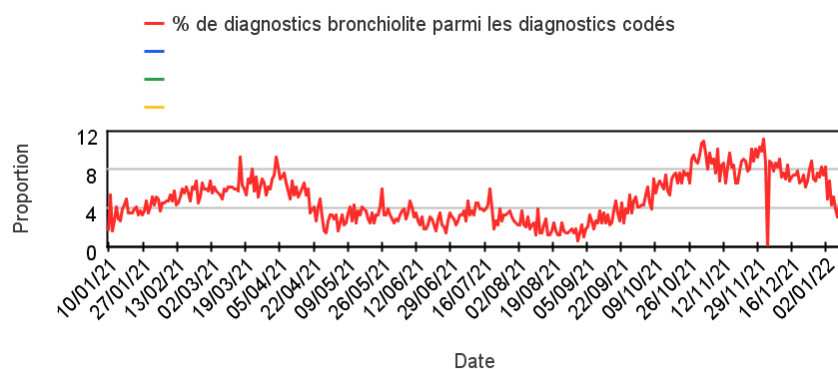


## Activité liée à une bronchiolite (Diagnostics)

### Chez les enfants de moins de 2 ans

Sur un an glissant

Évolution quotidienne de la proportion de bronchiolite dans les actes codés



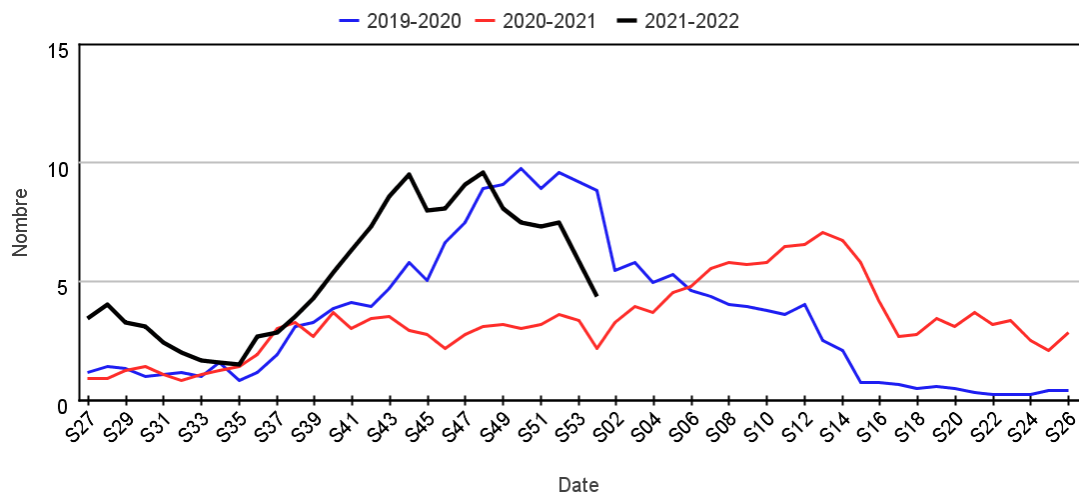
### Par sexe

Répartition des consultations pour bronchiolite entre les hommes et les femmes

	Nb homme	Nb femme	% variation S-1 homme	% variation S-1 femme
S50-21	313,00	254,00	-13,30	8,55
S51-21	323,00	228,00	3,19	-10,24
S52-21	262,00	229,00	-18,89	,44
S01-22	132,00	88,00	-49,62	-61,57

### Par rapport aux 2 années précédentes

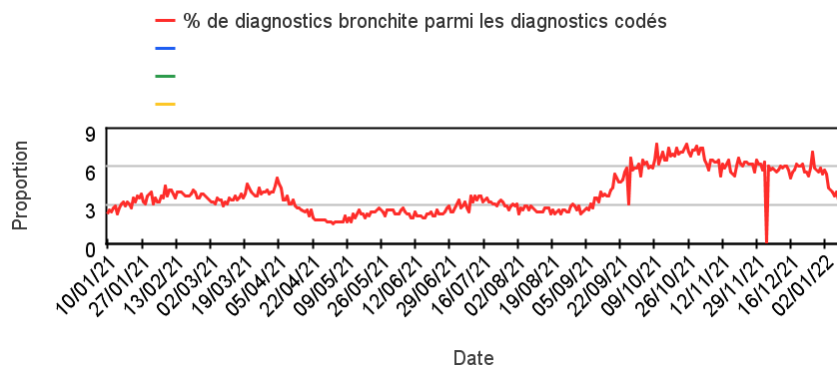
Évolution hebdomadaire des proportions de bronchiolite parmi les actes codés, Enfants de moins de 2 ans



# Activité liée à une bronchite aiguë (Diagnostics)

## Sur un an glissant

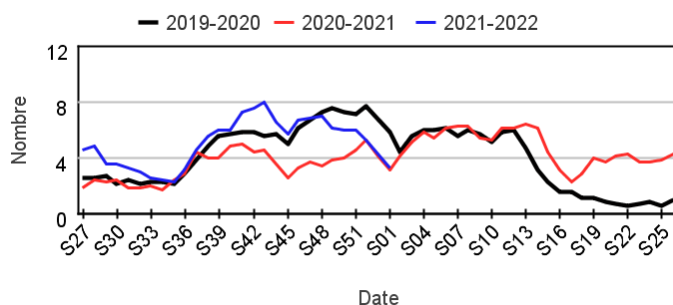
### Évolution quotidienne de la proportion de bronchite dans les actes codés



## Actes SOS Médecins pour bronchite aiguë par rapport aux 2 années précédentes

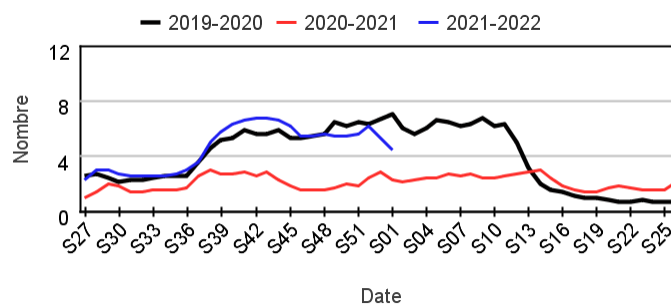
### Chez les enfants de moins de 15 ans

#### Évolution hebdomadaire des proportions d'actes pour bronchite aiguë parmi les actes codés, moins de 15 ans



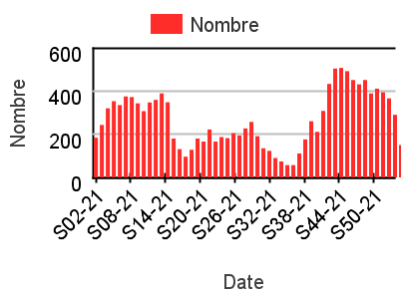
### Chez les adultes de 15 ans ou plus

#### Évolution hebdomadaire des proportions d'actes pour bronchite aiguë parmi les actes codés, 15 ans ou plus

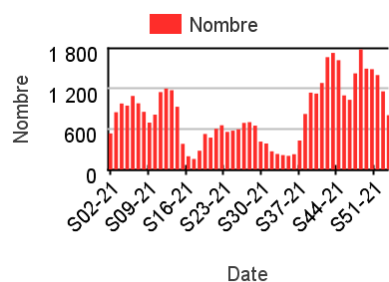


## Répartition des consultations pour bronchite

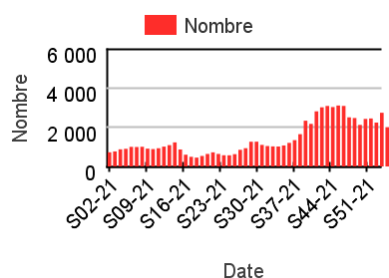
### Chez les enfants de moins de 2 ans



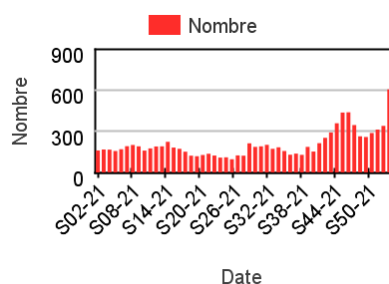
### Chez les enfants de 2 à 14 ans



### Chez les adultes de 15 à 74 ans



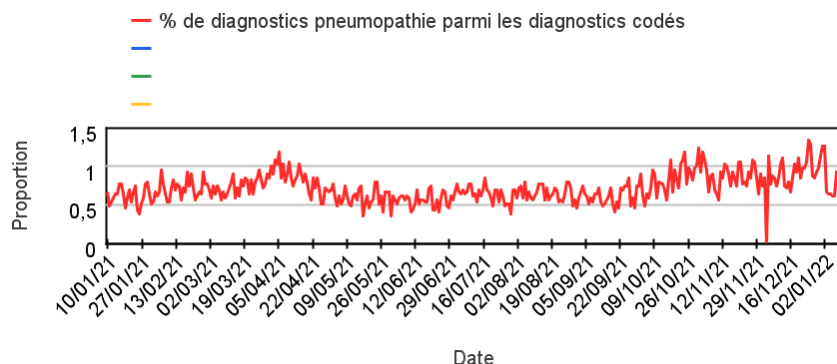
### Chez les adultes de plus de 75 ans



# Activité liée à une pneumopathie (Diagnostics)

## Sur un an glissant

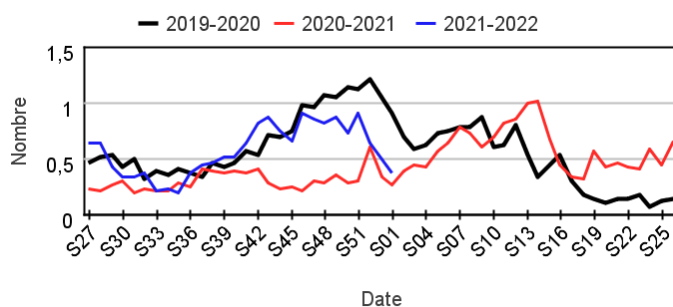
Évolution quotidienne de la proportion de pneumopathie dans les actes codés



## Actes SOS Médecins pour pneumopathie par rapport aux 2 années précédentes

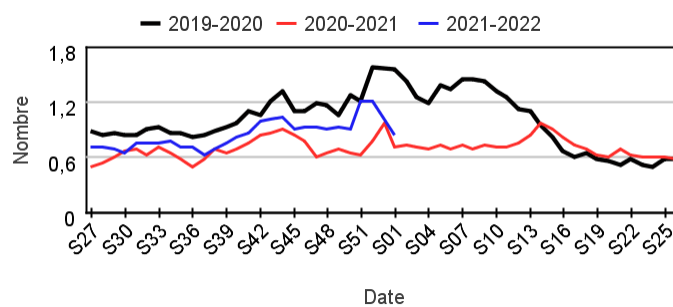
### Chez les enfants de moins de 15 ans

Évolution hebdomadaire des proportions d'actes pour pneumopathie parmi les actes codés, moins de 15 ans



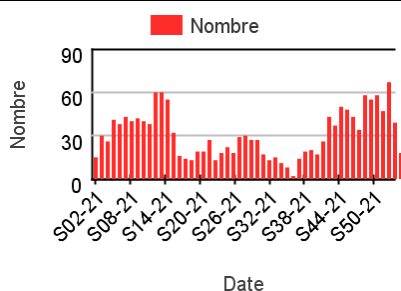
### Chez les adultes de 15 ans ou plus

Évolution hebdomadaire des proportions d'actes pour pneumopathie parmi les actes codés, 15 ans ou plus

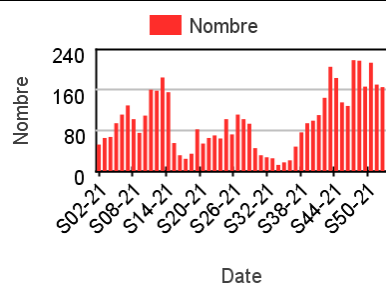


## Répartition des consultations pour pneumopathie

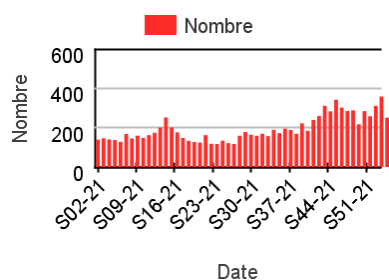
### Chez les enfants de moins de 2 ans



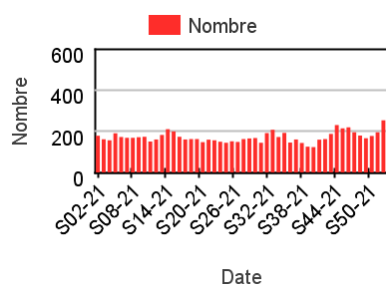
### Chez les enfants de 2 à 14 ans



### Chez les adultes de 15 à 74 ans



### Chez les adultes de plus de 75 ans



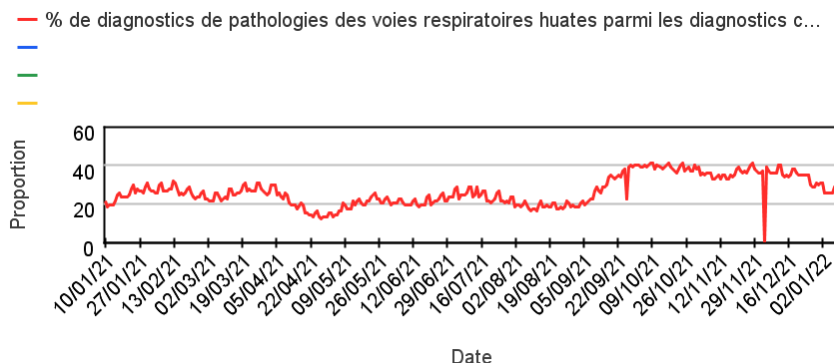


# Activité liée aux pathologies des voies respiratoires hautes\* (Diagnostics)

\* : ce regroupement comprend les laryngites, les angines, les otites, les pharyngites, les rhinopharyngites, les sinusites, les trachéites.

## Sur un an glissant

Évolution quotidienne de la proportion des pathologies liées aux voies respiratoires hautes dans les actes codés



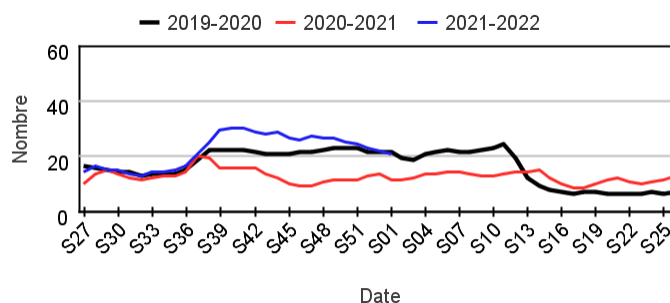
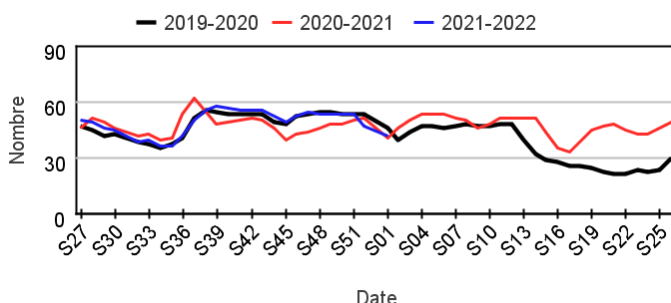
## Actes SOS Médecins pour pathologies des voies respiratoires hautes par rapport aux 2 années précédentes

### Chez les enfants de moins de 15 ans

### Chez les adultes de 15 ans ou plus

Évolution hebdomadaire des proportions d'actes pour pathologies des voies respiratoires hautes parmi les actes codés, moins de 15 ans

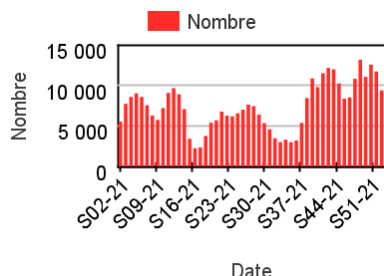
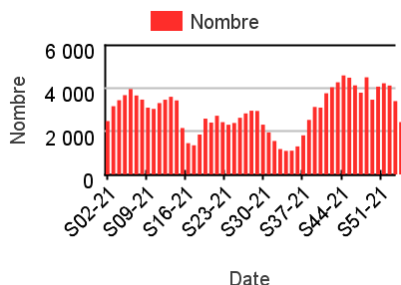
Évolution hebdomadaire des proportions d'actes pour pathologies des voies respiratoires hautes parmi les actes codés, 15 ans ou plus



## Répartition des consultations pour pathologies de la sphère ORL

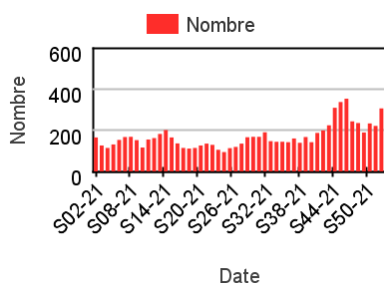
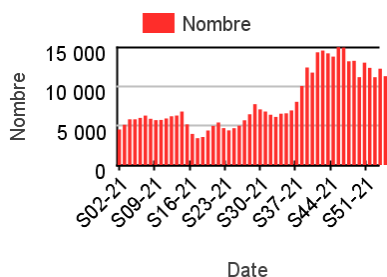
### Chez les enfants de moins de 2 ans

### Chez les enfants de 2 à 14 ans



### Chez les adultes de 15 à 74 ans

### Chez les adultes de plus de 75 ans



Directrice de la publication : Pr Geneviève CHENE

Rédacteur en chef : Céline Caserio-Schönemann, Direction Appui, Traitements et Analyses des données

Remerciements : membres du Comité de pilotage SOS Médecins / Santé publique France : Dr Jean-Christophe Masseron, Dr Pierre-Henry Juan, Dr Pascal Chansard, Dr Patrick Guérin, Dr Serge Smadja

Diffusion : Santé publique France – Direction Appui, Traitements et Analyses des données – 12 rue du Val d'Osne, 94415 Saint-Maurice Cedex.

Tél. : 01 41 79 67 00 – <https://www.santepubliquefrance.fr/nous-contacter>. Retrouvez-nous sur : <http://www.santepubliquefrance.sante.fr>