

# SÉMINAIRE



## DÉVELOPPEMENT DES COMPÉTENCES PSYCHOSOCIALES DES ENFANTS ET DES JEUNES : UN RÉFÉRENTIEL POUR FAVORISER UN DÉPLOIEMENT NATIONAL

14 & 15 DÉCEMBRE 2021



PRÉSENTATION DE **CATHERINE REYNAUD-MAURUPT**

*Sociologue, Groupe de recherche sur la vulnérabilité sociale (GRVS)*

# GOOD BEHAVIOR GAME

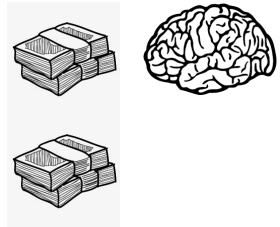
## LE JEU DU COMPORTEMENT ADAPTÉ

*Une stratégie de gestion du comportement en classe élémentaire  
qui apaise le climat scolaire  
et prévient les troubles de la santé mentale et les conduites addictives*

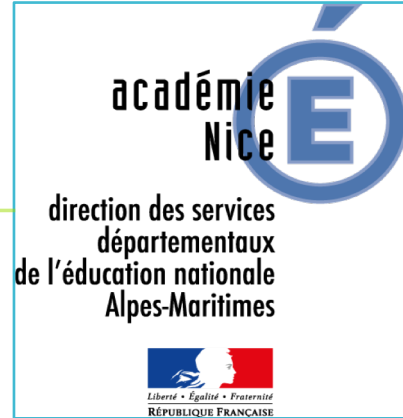
**G**roupe de  
**R**echerche sur la  
**V**ulnérabilité  
**S**ociale



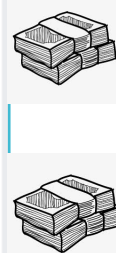
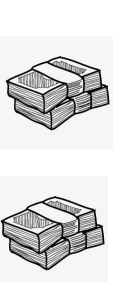
Santé  
publique  
France



**G**roupe de  
**R**echerche sur la  
**V**ulnérabilité  
**S**ociale



MISE EN  
ŒUVRE DE  
L'ESSAI-PILOTE  
2015-2017





- **GBG est une stratégie de gestion du comportement en classe** mise en œuvre par les enseignants eux-mêmes.
- Il a pour objectif immédiat de **socialiser les enfants dans leur rôle d'élève** et de réduire les comportements agressifs et perturbateurs.
- Les séances GBG se déroulent **pendant que les élèves travaillent sur leurs leçons habituelles**.
- Elles se répètent à un **rythme pluri-hebdomadaire** et sont constituées **d'étapes ritualisées**.



# 4 éléments-clés

Les 4 règles  
de la classe



L'appartenance  
à une équipe



L'observation  
active du  
comportement



Le  
renforcement  
positif



# AVANT LE JEU

## CHOIX D'UNE ACTIVITE ET MISE EN EQUIPE



- L'activité scolaire peut concerner **n'importe quelle matière**.
- L'activité scolaire peut être **individuelle, en binôme ou en groupe** mais le GBG qui va se dérouler simultanément se gagne ou se perd en équipe.
- Les équipes GBG sont **hétérogènes** : genre, apprentissage, comportement.
- Les équipes sont **modifiées régulièrement** pour amener les enfants à interagir avec des profils différents.
- Les équipes ne sont **pas en concurrence** entre elles : toutes peuvent gagner.

## AVANT LE JEU

# MISE EN CONTEXTE DES REGLES

- Pendant les séances GBG, les règles de la classe deviennent **les règles du jeu**.
- Les règles sont **transposables** et **généralisables**.
- Avant chaque séance, les comportements attendus sont **mis en contexte** au regard de l'activité qui va se dérouler, à l'aide **d'exemples et de contre-exemples**.

### Les 4 règles de notre classe

1. **Nous devons travailler dans le calme.**



2. **Nous devons respecter les autres.**



3. **Nous pouvons nous lever si nous y sommes autorisés.**



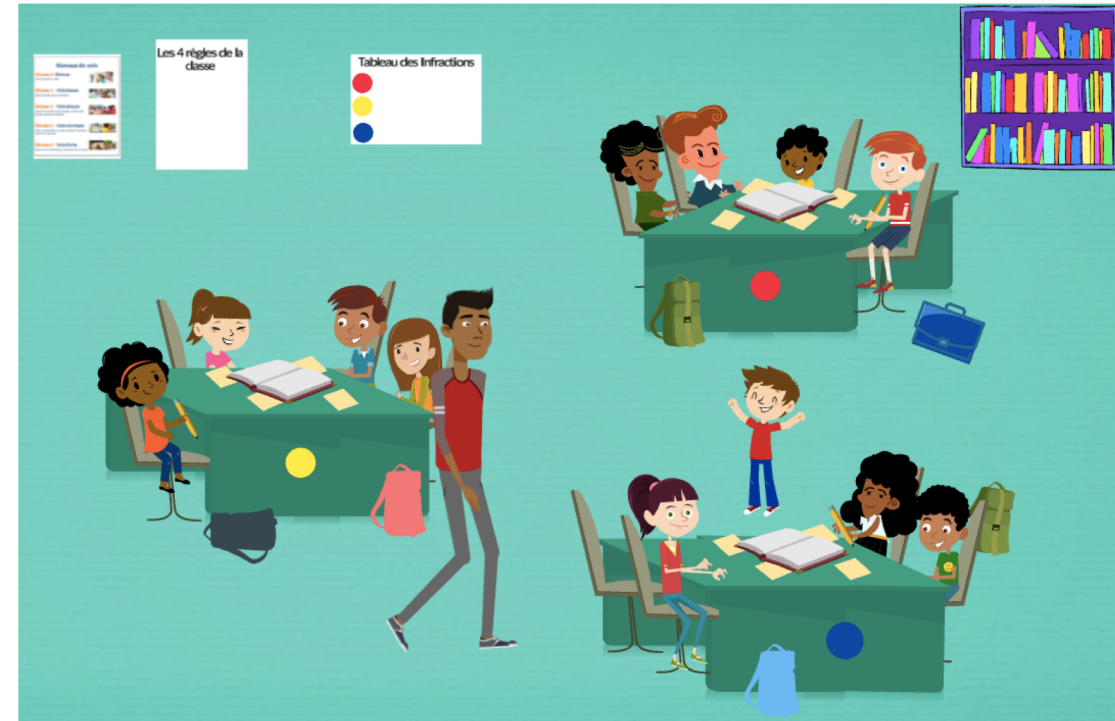
4. **Nous devons suivre les consignes.**



# PENDANT LE JEU

## OBSERVATION ACTIVE DU COMPORTEMENT

- Pendant la séance GBG, l'enseignement se consacre à l'observation des élèves
- Il recueille des données sur le **respect des règles** et les **interactions** entre élèves
- Les données recueillies pendant la séance sont le **moteur du programme**
- Les données favorisent et alimentent la mise en œuvre d'une **pédagogie différenciée** et de **l'éducation positive**
- Le CCR permet de **réorienter les comportements inadaptés** pendant la séance
- La situation du jeu conduit les élèves à **surveiller leur propre comportement** et à **observer/réguler celui de leurs coéquipiers**





## APRES LE JEU

# RENFORCEMENT POSITIF & FEED-BACK

- Rituel de félicitations : félicitations globales et différenciées
- Célébration des victoires : système à économie de jetons, tableau des victoires de la semaine, livret GBG
- Retour réflexif en clôture de séance : consolider les apprentissages comportementaux, partager les clés du succès, résoudre collectivement les difficultés





# LES PROGRÈS CONSTATÉS EN CLASSE

Le climat de classe est plus propice au travail, il y a plus de solidarité, plus de coopération et moins de conflit avec l'adulte aussi.

- Meilleure **confiance en soi**, plus de **respect des autres**.
- Meilleure **concentration**, meilleure **implication**, mise au travail plus rapide.
- Plus d'**autonomie**.
- Plus de **coopération** et de **solidarité**.
- Meilleure faculté à **résoudre collectivement les problèmes** et à prendre des **décisions négociées**.
- Plus d'efficacité dans la **verbalisation des émotions et des argumentaires**.
- Réduction des comportements perturbateurs chez les élèves en difficulté (**apaisement du climat scolaire**).
- **Socio-cognition** pour les bons élèves (tutorat).



# L'IMPACT SUR LA GESTION DE CLASSE



**Outil pédagogique codifié et ritualisé offrant un cadre clair pour atteindre les objectifs du Socle commun**

Mise en œuvre facilitée du **travail de groupe**

Niveau sonore toujours **maîtrisé**

Mise en œuvre facilitée de la **pédagogie bienveillante**

Méthode permettant aux enseignants de **prendre du recul en se mettant en situation d'observation**

**Transmission des consignes plus efficace**

# Parcours de formation des enseignants

Groupe de  
Recherche sur la  
Vulnérabilité  
Sociale

## GBG

Un programme de développement des compétences  
psychosociales à l'école élémentaire

### MANUEL D'IMPLANTATION

Élaboré par l'American Institutes for Research ■  
Développé et adapté pour la France par le Groupe de recherche sur la vulnérabilité sociale ■



Deux journées consécutives  
en septembre et une journée  
au deuxième trimestre

Un accompagnement  
personnalisé en classe tous les  
15 jours

- Une observation en classe
- Un entretien d'analyse de pratiques GBG

Autonomie dans la  
pratique au terme  
d'une année scolaire



## Déploiement national

# Engagement d'une dynamique partenariale



# Nombre d'enseignants formés ou en cours de formation par Académie

## septembre 2015-décembre 2021

ACADEMIES	OPERATEURS	NB D'ENSEIGNANTS	FINANCEURS
NICE	GRVS	140	ARS PACA + Villes d'Antibes et Valbonne
	CODES 83	138	ARS PACA
ORLEANS	APLEAT	60	ARS CENTRE VAL DE LOIRE
REIMS & STRASBOURG	Addictions France Grand Est	102	ARS GRAND-EST
NORMANDIE	Addictions France Normandie	37	ARS NORMANDIE
CRETEIL & VERSAILLES	Addictions France Ile de France	43	FLCA – CNAMTS ET MINISTÈRE SANTÉ
ILE DE LA RÉUNION	Addictions France Ile de la Réunion	39	FLCA – CNAMTS ET MINISTÈRE SANTÉ
<b>TOTAL ENSEIGNANTS</b>		<b>559</b>	

# Principaux leviers

## Du côté des enseignants

- Observation des bénéfices sur le climat scolaire dès les premières séances
- Communication entre enseignants au sein d'une école, d'une circonscription, d'un département
- Implication des directions des écoles et des circonscriptions tout au long de l'année.

## Du côté des territoires d'implantation

- Qualité du partenariat entre le porteur local et l'Éducation nationale
- **Mobilisation N-1** pour obtenir l'adhésion des inspecteurs de circonscription, conseillers pédagogiques, coordinateurs REP, équipes pédagogiques pressenties.
- Attention portée à l'égard de **l'organisation** des formations et de l'accompagnement en classe
- Soutien stratégique/politique des communes, notamment via les conseils locaux en santé mentale

## Financement

- Les plans territoriaux de prévention en santé mentale (ARS → PTSM/CTSM)
- Le financement national d'axes expérimentaux pour soutenir le changement d'échelle et le contrôle qualité (CNAMTS/Min.Santé/ SPF)

# Principaux freins

## Du côté des enseignants

- *Avant de s'engager dans la pratique* : crainte de devoir modifier ses pratiques habituelles, crainte que les séances soient chronophages, crainte de la présence d'un observateur extérieur en classe
- Direction de l'école peu impliquée, circonscription peu impliquée

## Du côté des territoires d'implantation

- Processus de mobilisation N-1 non respecté
  - Difficultés organisationnelles (communication, ressources humaines)
- **Plaidoyer** nécessaire pour construire une **culture commune** sur les non-négociables des programmes fondés sur des données probantes





*Merci de votre attention*