

Depuis le 16 février 2022, nous ne recevons plus les données de 21 des 60 associations SOS Médecins, réparties dans différentes régions métropolitaines (Ile-de-France, Hauts-de-France, Centre-Val de Loire, Bourgogne-Franche-Comté, Grand-Est, Pays de la Loire, Bretagne, Nouvelle-Aquitaine, Occitanie, Auvergne-Rhône-Alpes et en Martinique). Ceci est dû à un problème technique qui est en cours de résolution au niveau de SOS Médecins. L'analyse présentée ci-dessous porte uniquement sur les données des 38 associations ayant transmis ce jour (ce qui représente ~71% des données habituellement reçues).

Synthèse :

En semaine 10 (du 7 au 13 mars 2022), l'activité totale des associations SOS Médecins est en hausse chez les 2-14 ans (+23% soit +3 157 actes) et stable dans les autres classes d'âge.

Après une semaine de stabilisation faisant suite à plusieurs semaines de baisse, les **actes pour suspicion de COVID-19** repartent à la hausse fortement chez les 2-14 ans (+41% soit +106 actes) et plus modérément chez les adultes (+14% soit +137 actes). Au total, **1 551 actes** (vs 1 314 actes en S09) ont été enregistrés **tous âges** (soit +18% vs -0,2% en S09 et -13% en S08). La suspicion de COVID-19 monte à la 8^{ème} place chez les enfants de 2-14 ans et reste à la 9^{ème} place chez les 15-74 ans dans le classement des pathologies les plus fréquentes. Les actes étaient en hausse dans toutes les régions hormis en Bretagne, Normandie et Centre-Val de Loire.

Depuis le début de la surveillance le 03 mars 2020, **330 671** actes médicaux pour suspicion de COVID-19 ont été réalisés.

Une semaine après la rentrée scolaire de toutes les zones, **la grippe** est en forte hausse dans toutes les classes d'âges : +40% chez les moins de 2 ans, +71% chez les 2-14 ans, +53% chez les 15-74 ans et +38% chez les 75 ans et plus (soit +2 601 actes tous âges). La plupart des autres **indicateurs saisonniers** respiratoires sont en hausse, en particulier **la bronchite**, est en hausse, de façon plus marquée chez les **enfants** que les **adultes** (bronchite : +27% soit +570 actes tous âges).

Parmi les autres indicateurs, on observe chez les enfants une hausse des actes pour **syndrome viral** (+37% soit +154 actes) et **varicelle** (+21% soit +71 actes).

Figure 1 : Nombre quotidien d'actes SOS Médecins, tous âges

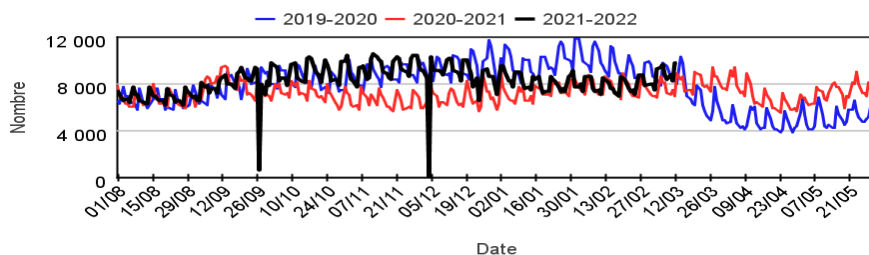


Figure 2 : Nombre quotidien d'actes SOS Médecins avec suspicion de COVID-19, tous âges

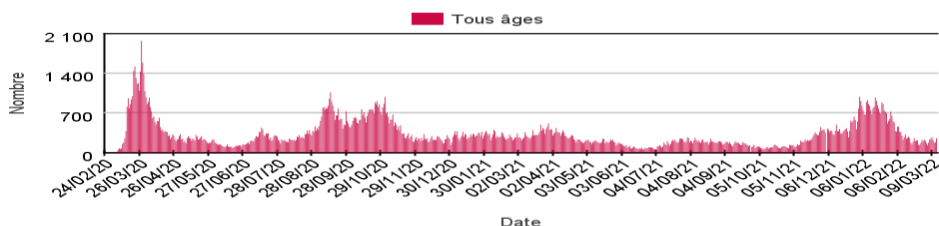


Tableau 1 : Nombre hebdomadaire d'actes SOS Médecins toutes causes codées, par classe d'âges

	Moins de 2 ans	2 - 14 ans	15 - 74 ans	75 ans ou plus
S06-22	4 406	12 645	30 380	4 132
S07-22	4 484	11 472	30 865	4 388
S08-22	4 410	11 269	31 794	4 322
S09-22	4 262	13 466	33 057	4 098
S10-22	4 427	16 649	34 549	3 952

Tableau 2 : Nombre hebdomadaire d'actes SOS Médecins pour suspicion de COVID-19, par classe d'âges

	Moins de 2 ans	2 - 14 ans	15 - 74 ans	75 ans ou plus
S06-22	86	591	1 496	81
S07-22	57	291	1 107	57
S08-22	43	242	975	39
S09-22	47	261	944	39
S10-22	42	367	1 075	45

Le réseau des associations SOS-Médecins s'inscrit au sein du système de surveillance syndromique français SurSaUD® (Surveillance Sanitaire des Urgences et des Décès). Ce système a été initié 2004 avec un objectif de détection d'événements inattendus. Depuis, il a montré ses capacités à répondre à d'autres objectifs de surveillance, tels que : estimer l'impact d'un événement environnemental ou sociétal, surveiller des pathologies en dehors de tout événement, ou détecter précocement un événement sanitaire prédéfini, telle qu'une épidémie saisonnière.

Indicateurs surveillés

Les indicateurs suivis sont construits à partir des diagnostics codés par les médecins des associations SOS Médecins.

- **Activité totale dans le réseau SOS Médecins France** : nombre d'actes SOS Médecins toutes causes confondues
- **Indicateurs syndromiques basés sur les diagnostics** : pour chaque indicateur : nombre d'actes SOS Médecins, part d'activité dans l'activité toutes causes codées, à l'exception de l'indicateur Toux, établi à partir des motifs de consultation.

Indicateurs présentés dans le bulletin		Indicateurs surveillés non présentés dans le bulletin
Suspicion d'infection au COVID-19	p 8-9	Rougeole
Fièvre isolée	p 10	Varicelle
Vomissements	p 11	Décès
Malaise	p 12	Chikungunya
Crise d'asthme	p 13	Zika
Traumatisme	p 14	
Conjonctivite	p 15	
Gastro-entérite	p 16	
Grippe, syndrome grippal	p 17	
Bronchiolite	p 18	
Bronchite aiguë	p 19	
Pneumopathie	p 20	
Pathologies des voies respiratoires hautes	p 21	

Méthodologie

- Tous les graphiques et tableaux sont construits à partir d'un même nombre d'associations (associations constantes).
- Les graphiques avec un recul de 3 mois sont construits à partir des 60 associations métropolitaines, l'association SOS Martinique n'étant pas prise en compte dans ce bulletin national compte tenu de l'épidémiologie différente des maladies. Ils permettent de suivre les évolutions récentes des indicateurs.
- Les indicateurs sont décrits sur un pas de temps quotidien ou hebdomadaire en termes d'effectifs ou de pourcentage par rapport à la fréquentation totale, tous âges confondus et par classe d'âge.
- Les proportions de passages (ou parts d'activité) par classes d'âges pour un indicateur sont calculées sur la base de l'activité totale codée de la classe d'âge (passages pour lesquels au moins un code diagnostic est renseigné).
- Dans les tableaux 3 et 4 (page 4), l'évolution des indicateurs est calculée différemment selon la colonne :
 - Par rapport à la semaine précédente : les effectifs hebdomadaires sont comparés par rapport aux effectifs de la semaine précédente.
 - Par rapport aux 2 années précédentes : les proportions dans l'activité codée sont comparées aux proportions à la même période au cours des 2 années précédentes.
- Pour les indicateurs « suspicion de COVID-19 » : le nombre cumulé d'actes pour suspicion de COVID-19 est calculé à partir du 24/02/2020 (associations non-constantes). En revanche, afin de pouvoir comparer les semaines entre elles, le nombre d'actes pour suspicion de COVID-19 sur la semaine écoulée est calculé à partir des données d'associations constantes sur le mois écoulé (c'est-à-dire les associations ayant transmis des données sans interruption sur cette période).
- Tous les graphiques et tableaux présentant les indicateurs « suspicion de COVID-19 » sont construits à partir des données d'associations constantes depuis le 24/02/2020.

Note relative à l'interprétation des données

L'interprétation de l'ensemble des éléments chiffrés et graphes présentés dans ce document doit tenir compte de la baisse importante du nombre d'actes médicaux SOS Médecins tous âges et dans l'ensemble des classes d'âges.

Ainsi dans un contexte d'activité totale en baisse, pour un indicateur donné :

- une part d'activité en hausse sera le reflet : soit d'une augmentation ou d'une stabilisation de l'effectif, soit une diminution de l'effectif moins importante que la diminution de l'activité totale ;
- une part d'activité stable sera le reflet d'une évolution de l'effectif comparable à celle de l'activité totale ;
- une part d'activité en baisse sera le reflet d'une diminution de l'effectif plus importante que celle de l'activité totale.

Pour en savoir plus

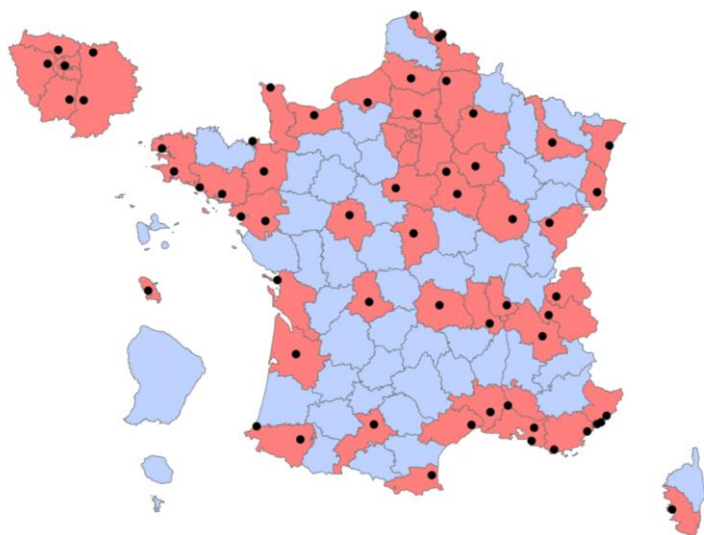
Consulter le site [Santé publique France](#)

Pour les indicateurs régionaux :

- [Consulter les PE des Cires](#)

Associations participant au réseau de surveillance SOS Médecins / Santé publique France

En 2020, 62 associations SOS Médecins sur les 63 existantes participent au réseau de surveillance SOS Médecins / Santé publique France, intégré au système SurSaUD® (surveillance sanitaire des urgences et des décès).



Légende

- Emplacement d'une association SOS Médecins
- Département n'ayant pas d'association SOS Médecins
- Département ayant au moins une association SOS Médecins

Réalisation : DCAR USS - mars 2015
Sources : données SOS Médecins, IGN

Évolution des indicateurs par rapport à la semaine précédente et aux 2 dernières années

Tableau 3 | Evolution des indicateurs non spécifiques |

Pathologies	Classe d'âge	Evolution*	
		par rapport à la semaine précédente	par rapport aux 2 années précédentes
Fièvre isolée	Moins de 15 ans	≈	≈
	Plus de 15 ans	>	≈
Vomissements	Moins de 15 ans	>	≈
	Plus de 15 ans	>	≈
Malaise	Moins de 15 ans	≈	∧
	Plus de 15 ans	<	≈
Crise d'asthme	Moins de 15 ans	>	≈
	Plus de 15 ans	≈	≈
Traumatisme	Moins de 15 ans	<	≈
	Plus de 15 ans	<	≈

Tableau 4 | Evolution des indicateurs saisonniers (pathologies saisonnières)

Pathologies	Classe d'âge	Evolution*	
		par rapport à la semaine précédente	par rapport aux 2 années précédentes
Conjonctivite	Moins de 15 ans	>	≈
	Plus de 15 ans	<	≈
Gastro-entérite	Moins de 15 ans	≈	>
	Plus de 15 ans	≈	≈
Grippe, syndrome grippal	Moins de 15 ans	>	≈
	Plus de 15 ans	>	≈
Bronchiolite	Moins de 2 ans	≈	≈
Bronchite aiguë	Moins de 15 ans	>	∧
	Plus de 15 ans	>	≈
Pneumopathie	Moins de 15 ans	>	∧
	Plus de 15 ans	≈	≈
Pathologies des voies respiratoires hautes	Moins de 15 ans	>	≈
	Plus de 15 ans	>	≈

Tableau 5 | Evolution des actes médicaux pour suspicion de COVID-19 |

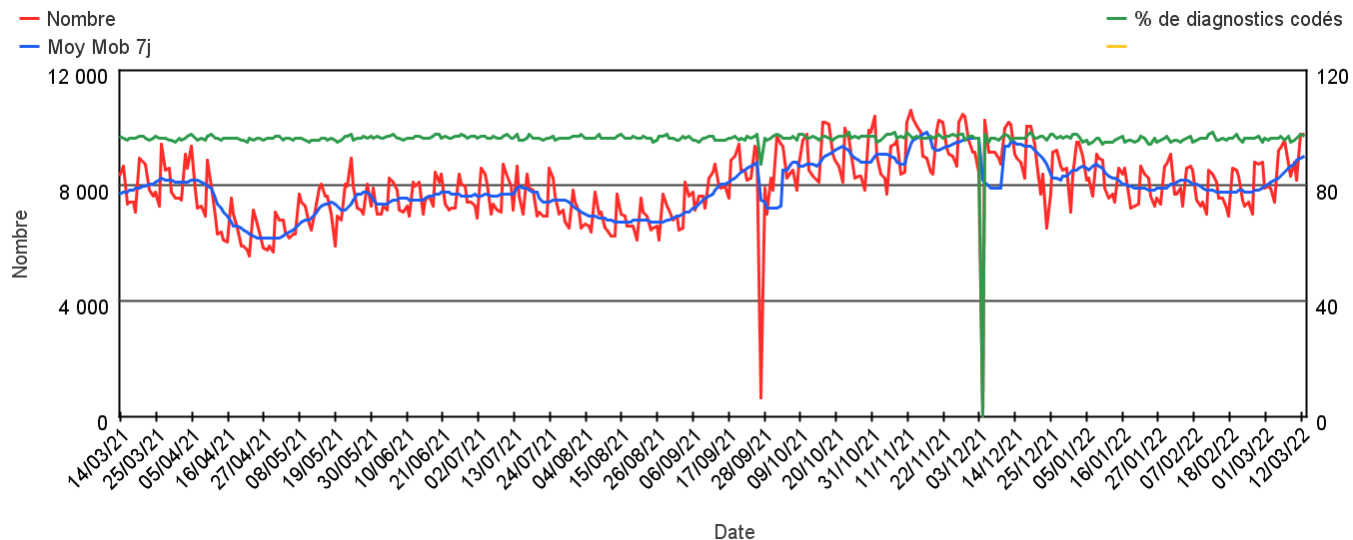
Pathologies	Classe d'âge	Evolution*	
		par rapport à la semaine précédente	par rapport aux 2 années précédentes
Suspicion d'infection au COVID-19	Moins de 15 ans		sans objet
	Plus de 15 ans		sans objet

(*) ≈ : similaire > : en augmentation < : en baisse

Activité totale SOS Médecins

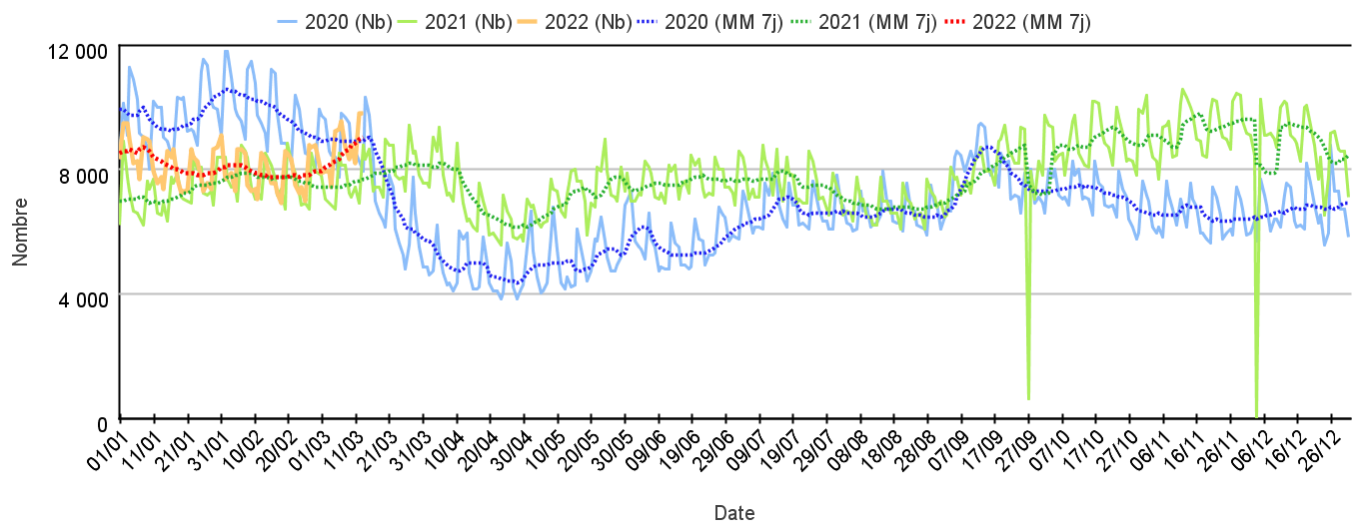
Sur un an glissant

Évolution quotidienne du total des actes médicaux et de la proportion d'actes codés, tous âges confondus



Par rapport aux 2 années précédentes

Évolution quotidienne du total des actes médicaux, tous âges confondus (moy mob 7j)



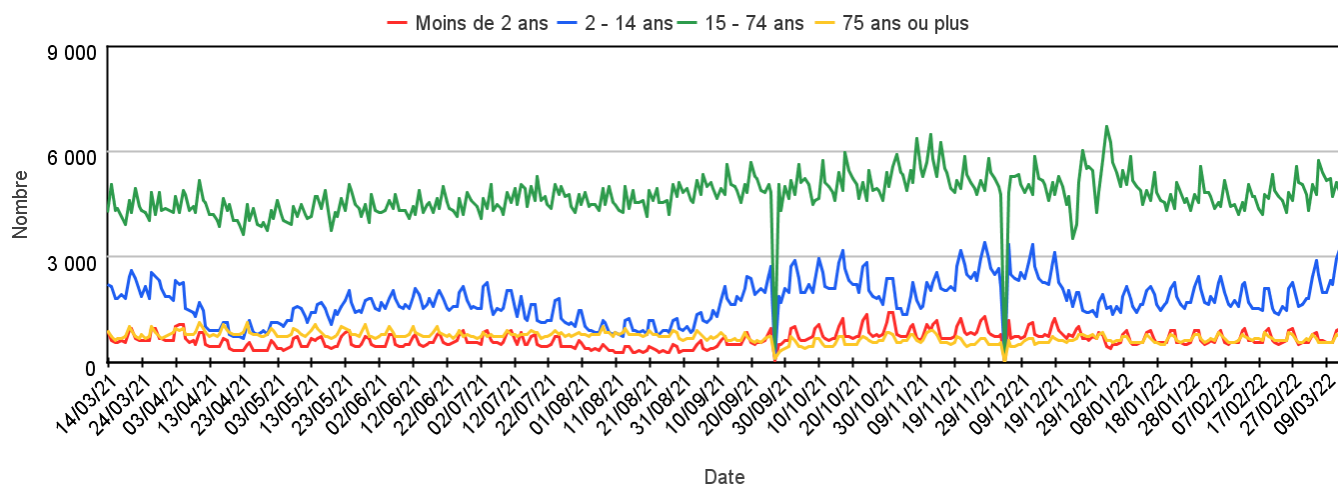
Les 10 pathologies les plus fréquentes, tous âges confondus

Pathologie	Semaine	Semaine précédente	Variation
VOIES RESPIRATOIRES HAUTES (Diag SOS)	16 707	14 076	18,69%
GRIPPE, SYNDROME GRIPPAL (Diag SOS)	7 106	4 505	57,74%
GASTRO ENTERITE (Diag SOS)	4 876	4 777	2,07%
BRONCHITE (Diag SOS)	2 702	2 132	26,74%
TRAUMATISME (Diag SOS)	2 063	2 170	-4,93%
LOMBALGIE /SCIATALGIE (DIAG SOS)	1 915	2 088	-8,29%
CERTIFICAT + ADMIN (Diag SOS)	1 903	1 910	-0,37%
CORONAVIRUS (Diag SOS)	1 551	1 314	18,04%
INFECTION URINAIRE (Diag SOS)	1 410	1 523	-7,42%
DOULEUR ABDO AIGUE (Diag SOS)	1 298	1 298	0,00%

Activité totale SOS Médecins

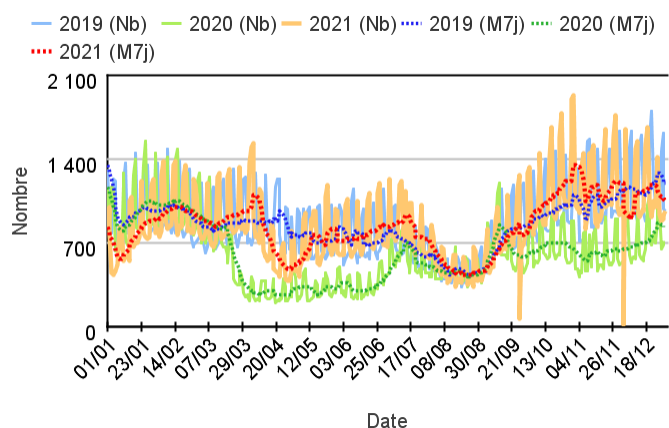
Par classe d'âge

Évolution quotidienne du total des actes médicaux pour différentes classes d'âge

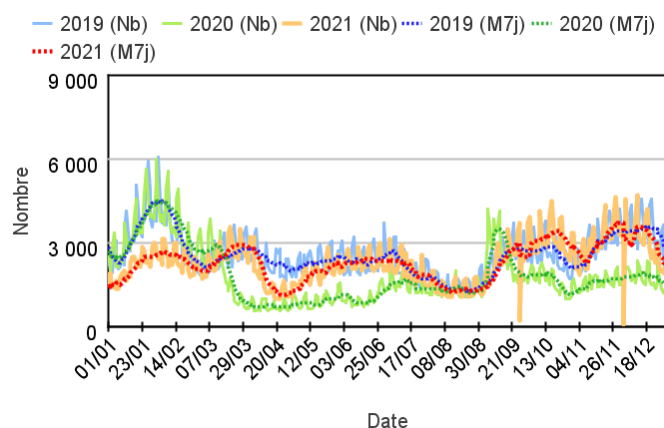


Par rapport aux 2 années précédentes

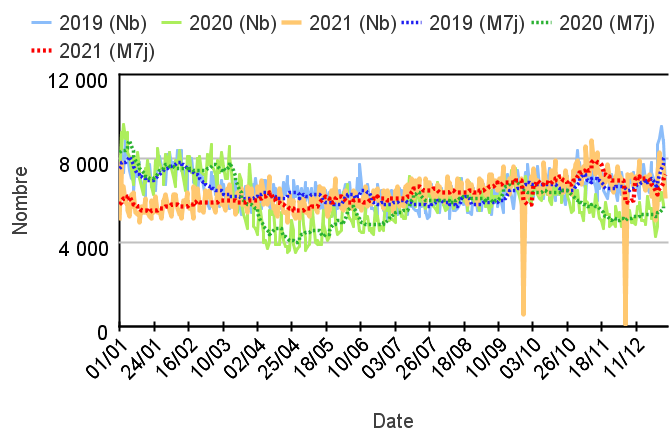
Chez les enfants de moins de 2 ans



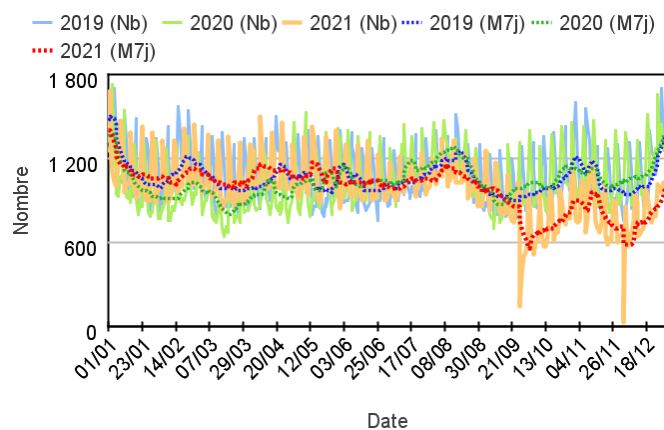
Chez les enfants de 2 à 14 ans



Chez les adultes de 15 à 74 ans



Chez les adultes de plus de 75 ans



Variation des 10 pathologies les plus fréquentes (Source : Santé publique France – SOS Médecins)

Variations des 10 pathologies les plus fréquentes chez les moins de 2 ans

Pathologie	Semaine	Semaine précédente	Variation
VOIES RESPIRATOIRES HAUTES (Diag SOS)	2 241	2 069	8,31%
GASTRO ENTERITE (Diag SOS)	571	623	-8,35%
GRIPPE, SYNDROME GRIPPAL (Diag SOS)	219	156	40,38%
BRONCHITE (Diag SOS)	163	149	9,40%
FIEVRE ISOLEE (Diag SOS)	162	174	-6,90%
CONJONCTIVITE INFECTIEUSE (Diag SOS)	161	186	-13,44%
BRONCHIOLITE (Diag SOS)	146	139	5,04%
SYNDROME VIRAL (Diag SOS)	111	96	15,63%
VARICELLE (Diag SOS)	102	80	27,50%
ALLERGIE (Diag SOS)	85	78	8,97%

Variations des 10 pathologies les plus fréquentes chez les 2-14 ans

Pathologie	Semaine	Semaine précédente	Variation
VOIES RESPIRATOIRES HAUTES (Diag SOS)	7 094	5 429	30,67%
GRIPPE, SYNDROME GRIPPAL (Diag SOS)	2 368	1 386	70,85%
GASTRO ENTERITE (Diag SOS)	1 813	1 708	6,15%
BRONCHITE (Diag SOS)	811	580	39,83%
SYNDROME VIRAL (Diag SOS)	456	317	43,85%
FIEVRE ISOLEE (Diag SOS)	407	402	1,24%
TRAUMATISME (Diag SOS)	405	426	-4,93%
CORONAVIRUS (Diag SOS)	367	261	40,61%
VARICELLE (Diag SOS)	311	262	18,70%
ALLERGIE (Diag SOS)	287	230	24,78%

Variations 10 pathologies les + fréquentes chez les 15-74 ans

Pathologie	Semaine	Semaine précédente	Variation
VOIES RESPIRATOIRES HAUTES (Diag SOS)	6 875	6 114	12,45%
GRIPPE, SYNDROME GRIPPAL (Diag SOS)	4 306	2 822	52,59%
GASTRO ENTERITE (Diag SOS)	2 263	2 236	1,21%
LOMBALGIE /SCIATALGIE (DIAG SOS)	1 728	1 868	-7,49%
CERTIFICAT + ADMIN (Diag SOS)	1 666	1 668	-0,12%
BRONCHITE (Diag SOS)	1 477	1 205	22,57%
TRAUMATISME (Diag SOS)	1 326	1 363	-2,71%
INFECTION URINAIRE (Diag SOS)	1 098	1 203	-8,73%
CORONAVIRUS (Diag SOS)	1 075	944	13,88%
DOULEUR ABDO AIGUE (Diag SOS)	872	841	3,69%

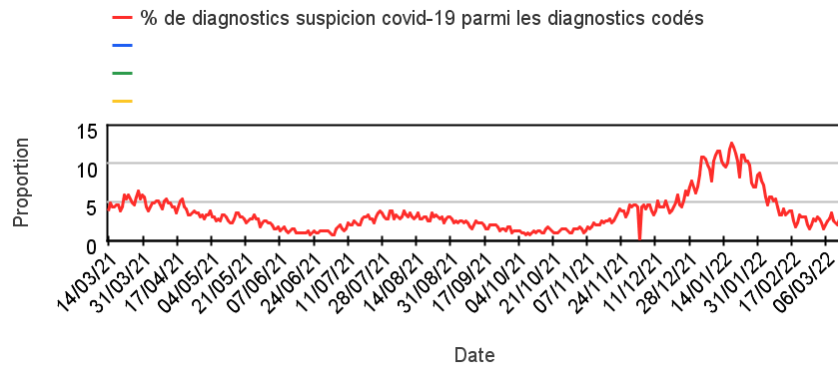
Variations des 10 pathologies les plus fréquentes chez les 75 ans ou +

Pathologie	Semaine	Semaine précédente	Variation
TRAUMATISME (Diag SOS)	257	293	-12,29%
DECES (Diag SOS)	231	245	-5,71%
BRONCHITE (Diag SOS)	196	164	19,51%
ALTERATION ETAT GENERAL (Diag SOS)	196	185	5,95%
VOIES RESPIRATOIRES HAUTES (Diag SOS)	163	155	5,16%
INFECTION URINAIRE (Diag SOS)	143	147	-2,72%
LOMBALGIE /SCIATALGIE (DIAG SOS)	142	180	-21,11%
CARDIO DIVERS (Diag SOS)	131	166	-21,08%
GASTRO ENTERITE (Diag SOS)	124	127	-2,36%
CHUTE (Diag SOS)	115	100	15,00%
PNEUMOPATHIE (Diag SOS)	115	126	-8,73%

Activité liée à une suspicion de COVID-19

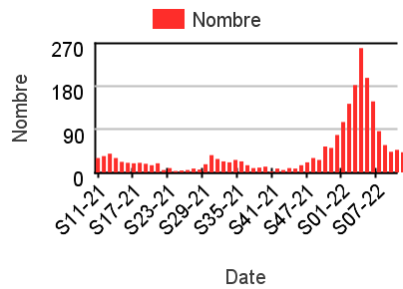
Sur un an glissant

Évolution quotidienne de la proportion de suspicion de covid-19 dans les actes codés

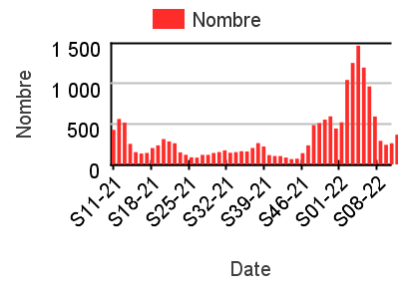


Nombre hebdomadaire d'actes SOS Médecins pour suspicion de COVID-19

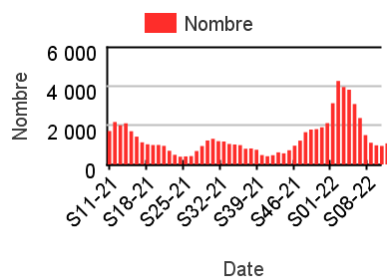
Chez les enfants de moins de 2 ans



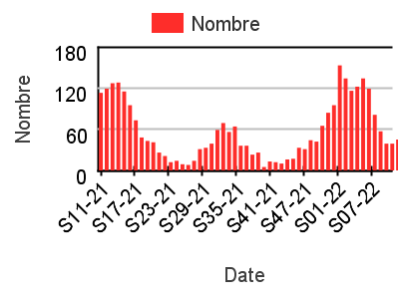
Chez les enfants de 2 à 14 ans



Chez les adultes de 15 à 74 ans



Chez les adultes de plus de 75 ans



Proportion de passage aux actes SOS Médecins pour suspicion de COVID-19

Tableau 3 : Part d'activité des actes SOS Médecins pour suspicion de COVID-19 dans l'activité toutes causes codées, par classe d'âges, France entière

	Nombre - Tous âges	% d'activité - Moins de 2 ans	% d'activité - 2-14 ans	% d'activité - 15-74 ans	% d'activité - 75 ans ou plus
S51-21	2 806	1,40	3,36	6,87	2,27
S52-21	4 020	2,17	5,02	8,68	3,10
S01-22	5 690	3,74	9,54	11,34	3,28
S02-22	5 616	4,36	10,66	11,97	3,05
S03-22	5 762	5,97	11,92	12,26	3,21
S04-22	4 671	4,65	9,62	9,93	3,27
S05-22	3 649	3,41	7,29	7,53	2,77
S06-22	2 294	1,95	4,67	4,92	1,96
S07-22	1 537	1,27	2,54	3,59	1,30
S08-22	1 312	,98	2,15	3,07	,90
S09-22	1 314	1,10	1,94	2,86	,95
S10-22	1 551	,95	2,20	3,11	1,14

Evolution quotidienne régionale des actes SOS Médecins pour suspicion de COVID-19

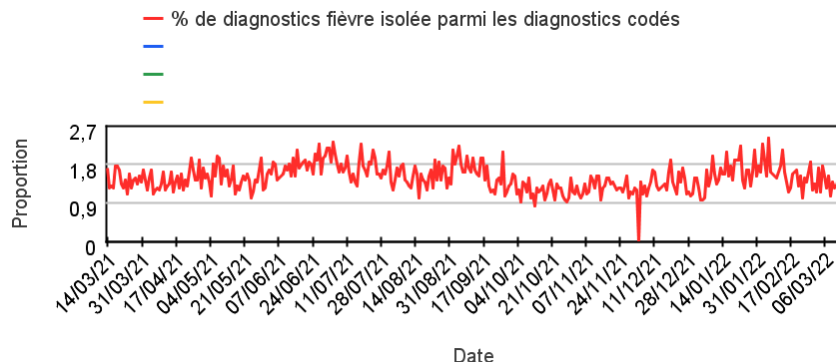
Tableau 4 : Evolution quotidienne des actes SOS Médecins pour suspicion de COVID-19 sur la semaine passée par région, tous âges

	07/03/2022	08/03/2022	09/03/2022	10/03/2022	11/03/2022	12/03/2022	13/03/2022
Auvergne-Rhône-Alpes	5	13	20	13	10	10	11
Bourgogne-Franche-Comté	4	4	7	1	0	11	10
Bretagne	9	3	9	14	3	8	8
Centre-Val de Loire	1	2	1	0	0	0	0
Corse	3	2	5	5	0	9	17
Grand-Est	24	9	19	22	14	12	19
Guadeloupe	0	0	0	0	0	0	0
Guyane	0	0	0	0	0	0	0
Hauts-de-France	24	28	32	15	35	21	12
Ile-de-France	50	53	34	46	25	23	29
La Réunion	0	0	0	0	0	0	0
Martinique	0	0	0	0	0	0	0
Normandie	18	20	30	12	16	9	25
Nouvelle-Aquitaine	27	28	37	35	21	34	41
Occitanie	9	6	10	16	8	8	11
Pays de la Loire	11	18	13	11	5	7	24
Provence-Alpes-Côte d'Azur	46	48	51	26	36	28	42

Activité liée à une **fièvre isolée**

Sur un an glissant

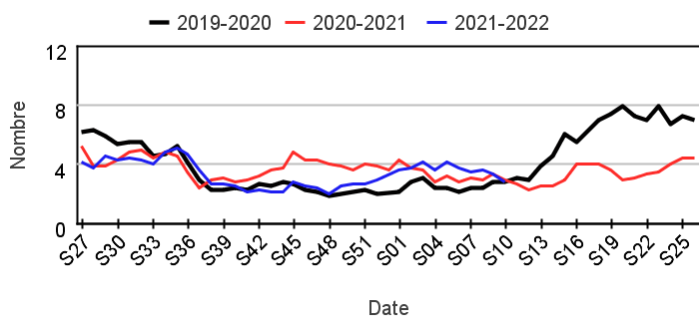
Évolution quotidienne de la proportion de fièvre isolée dans les actes codés



Actes SOS Médecins pour fièvre isolée par rapport aux 2 années précédentes

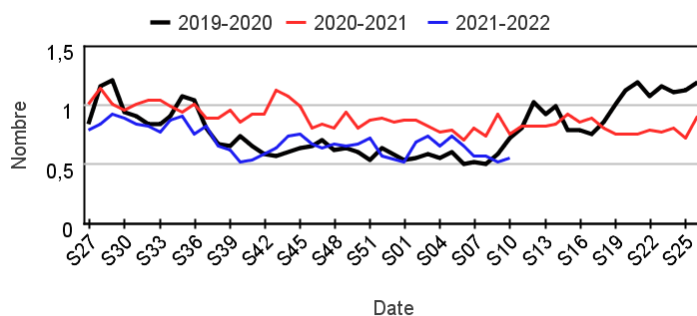
Chez les enfants de moins de 15 ans

Évolution hebdomadaire des proportions d'actes pour fièvre isolée parmi les actes codés, moins de 15 ans



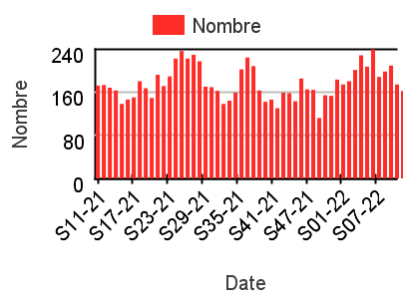
Chez les adultes de 15 ans ou plus

Évolution hebdomadaire des proportions d'actes pour fièvre isolée parmi les actes codés, 15 ans ou plus

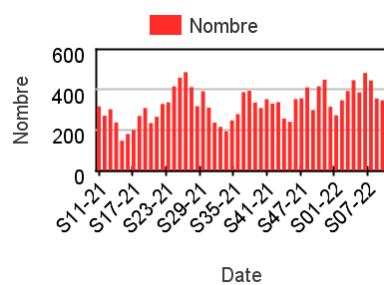


Nombre hebdomadaire d'actes SOS Médecins pour fièvre isolée

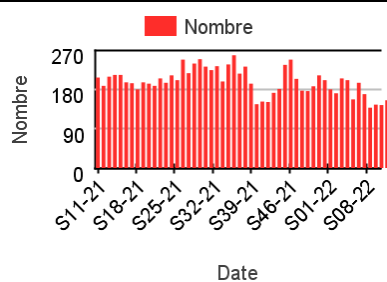
Chez les enfants de moins de 2 ans



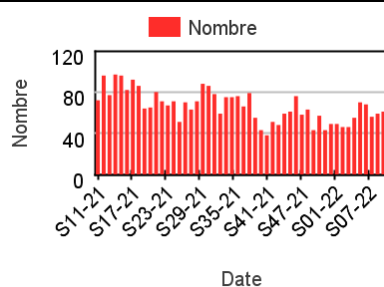
Chez les enfants de 2 à 14 ans



Chez les adultes de 15 à 74 ans



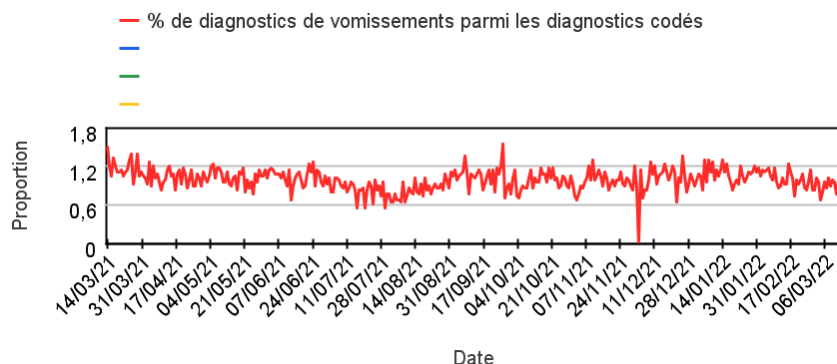
Chez les adultes de plus de 75 ans



Activité liée aux vomissements

Sur un an glissant

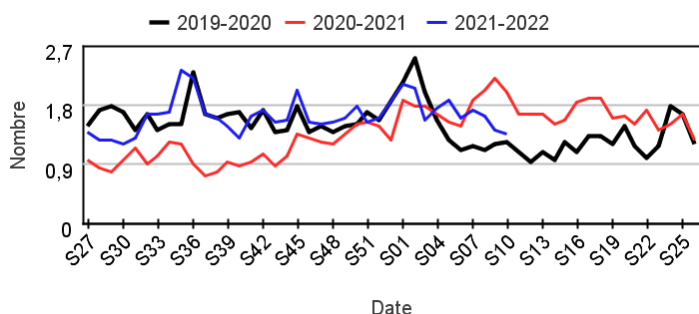
Évolution quotidienne de la proportion de vomissements dans les actes codés



Actes SOS Médecins pour vomissements par rapport aux 2 années précédentes

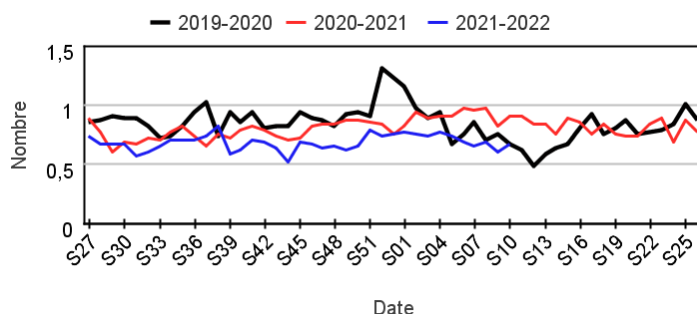
Chez les enfants de moins de 15 ans

Évolution hebdomadaire des proportions d'actes pour vomissements parmi les actes codés, moins de 15 ans



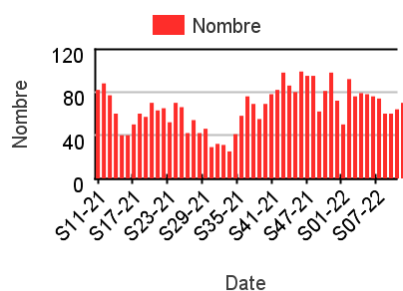
Chez les adultes de 15 ans ou plus

Évolution hebdomadaire des proportions d'actes pour vomissements parmi les actes codés, 15 ans ou plus

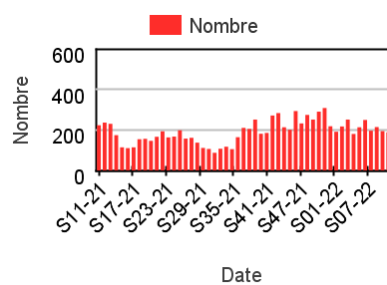


Nombre hebdomadaire d'actes SOS Médecins pour vomissements

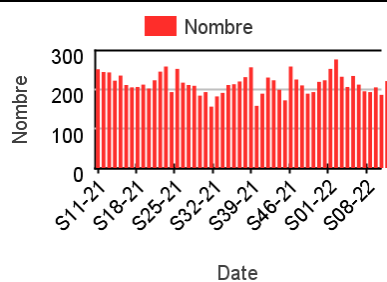
Chez les enfants de moins de 2 ans



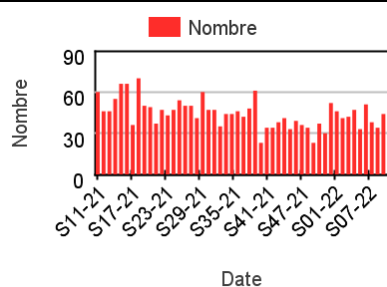
Chez les enfants de 2 à 14 ans



Chez les adultes de 15 à 74 ans



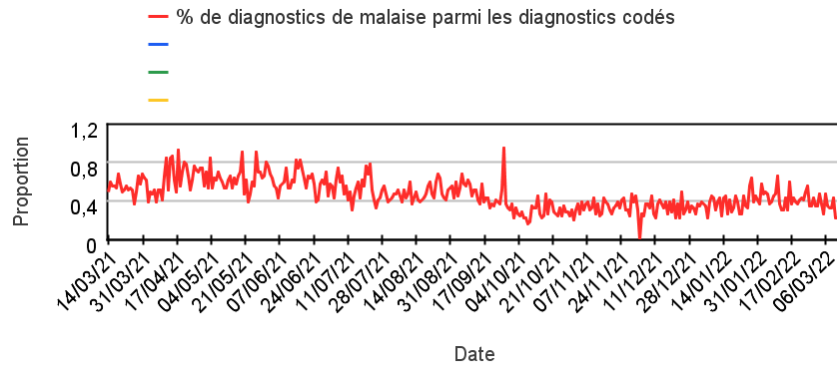
Chez les adultes de plus de 75 ans



Activité liée à un **malaise**

Sur un an glissant

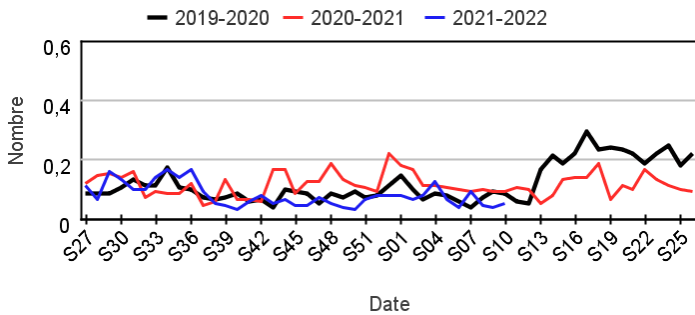
Évolution quotidienne de la proportion de malaises dans les actes codés



Motifs SOS Médecins pour malaise par rapport aux 2 années précédentes

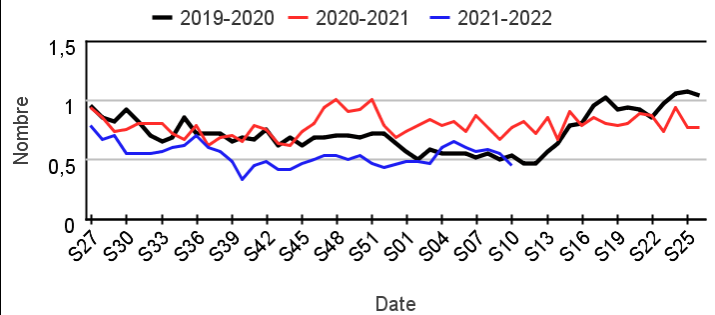
Chez les enfants de moins de 15 ans

Évolution hebdomadaire de la proportion de malaise parmi les actes codés, moins de 15 ans



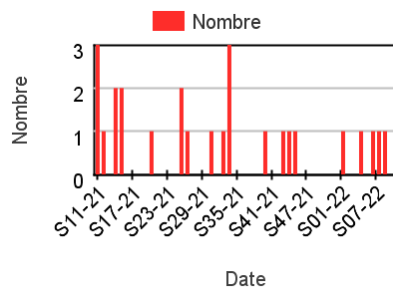
Chez les adultes de 15 ans ou plus

Évolution hebdomadaire de la proportion de malaise parmi les actes codés, 15 ans ou plus

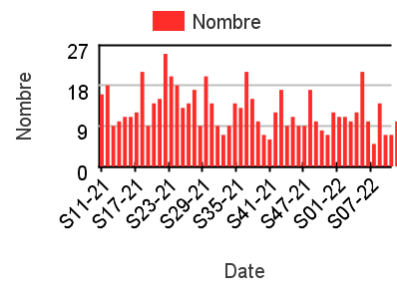


Nombre hebdomadaire d'actes SOS Médecins pour malaise

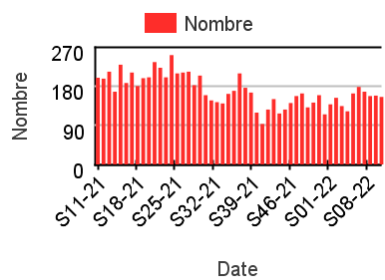
Chez les enfants de moins de 2 ans



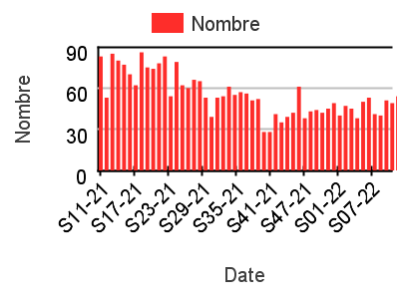
Chez les enfants de 2 à 14 ans



Chez les adultes de 15 à 74 ans



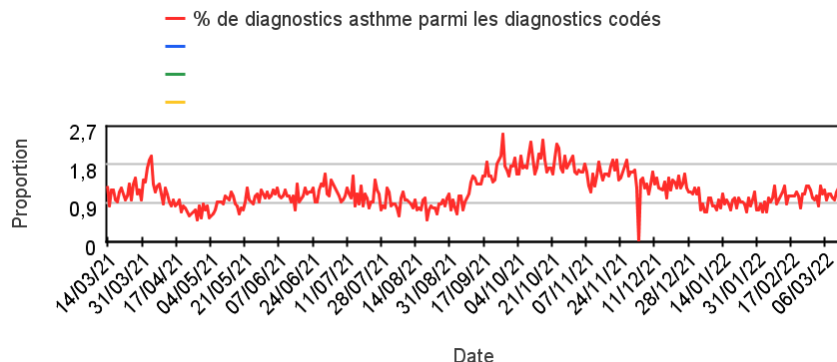
Chez les adultes de plus de 75 ans



Activité liée à une crise d'asthme

Sur un an glissant

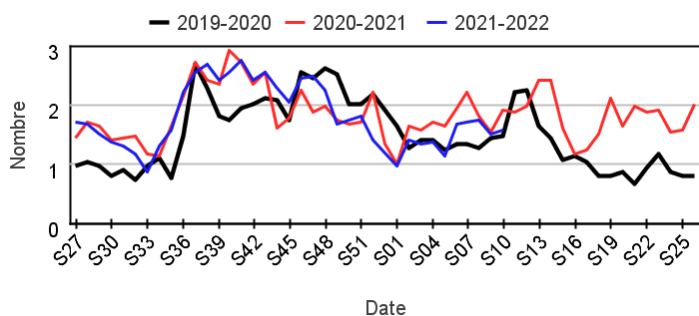
Évolution quotidienne de la proportion d'asthme dans les actes codés



Actes SOS Médecins pour asthme par rapport aux 2 années précédentes

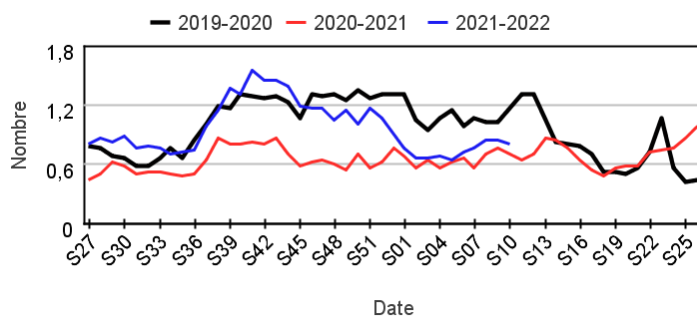
Chez les enfants de moins de 15 ans

Évolution hebdomadaire des proportions d'actes pour asthme parmi les actes codés, moins de 15 ans



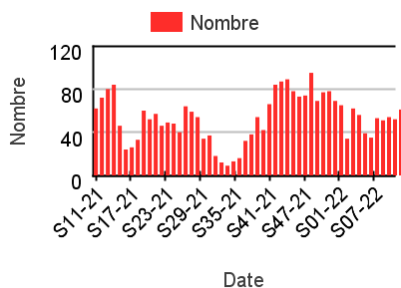
Chez les adultes de 15 ans ou plus

Évolution hebdomadaire des proportions d'actes pour asthme parmi les actes codés, 15 ans ou plus

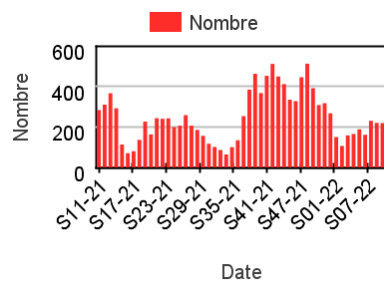


Nombre hebdomadaire d'actes SOS Médecins pour asthme

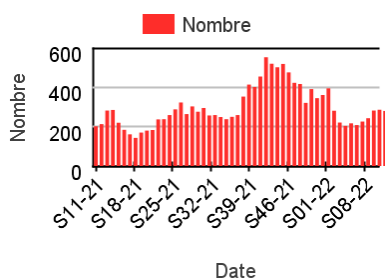
Chez les enfants de moins de 2 ans



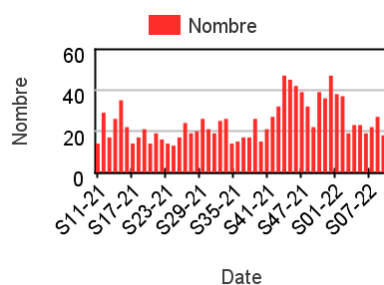
Chez les enfants de 2 à 14 ans



Chez les adultes de 15 à 74 ans



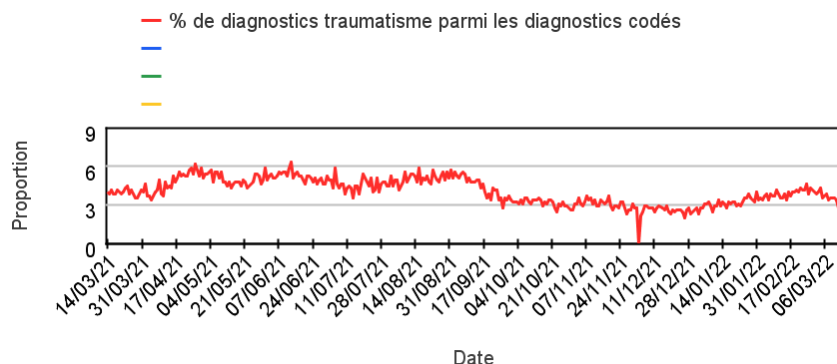
Chez les adultes de plus de 75 ans



Activité liée à un traumatisme

Sur un an glissant

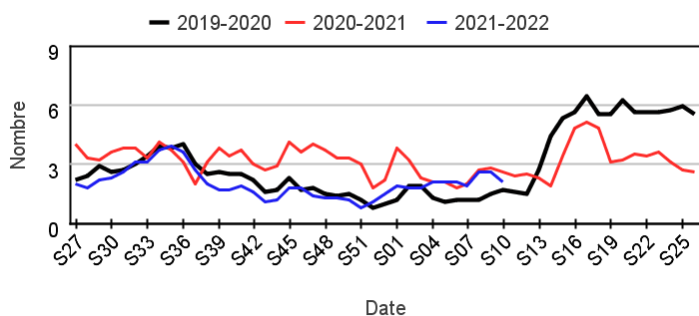
Évolution quotidienne de la proportion de traumatisme dans les actes codés



Actes SOS Médecins pour traumatisme par rapport aux 2 années précédentes

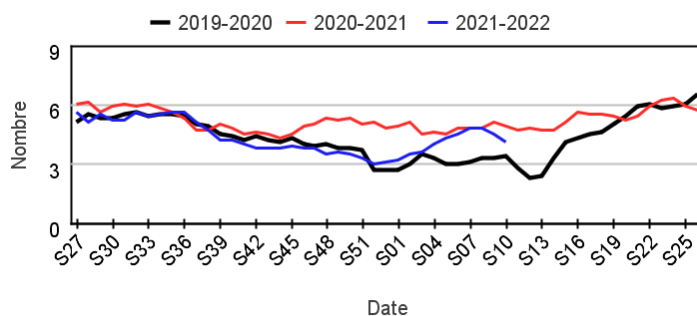
Chez les enfants de moins de 15 ans

Évolution hebdomadaire des proportions d'actes pour traumatisme parmi les actes codés, moins de 15 ans



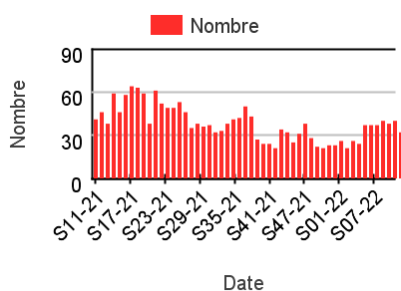
Chez les adultes de 15 ans ou plus

Évolution hebdomadaire des proportions d'actes pour traumatisme parmi les actes codés, 15 ans ou plus

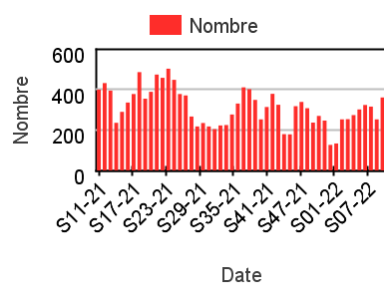


Nombre hebdomadaire d'actes SOS Médecins pour traumatisme

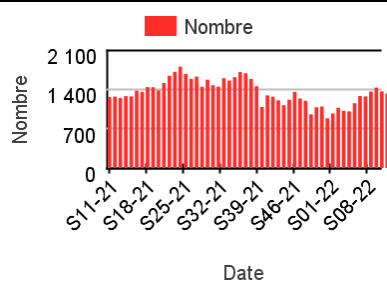
Chez les enfants de moins de 2 ans



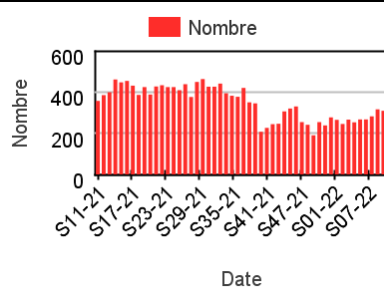
Chez les enfants de 2 à 14 ans



Chez les adultes de 15 à 74 ans



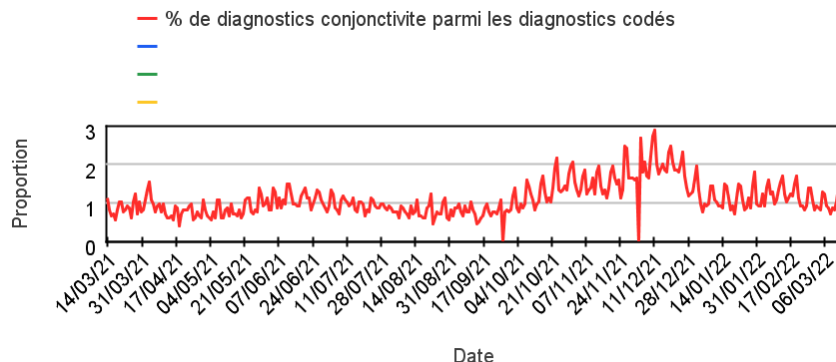
Chez les adultes de plus de 75 ans



Activité liée à une conjonctivite

Sur un an glissant

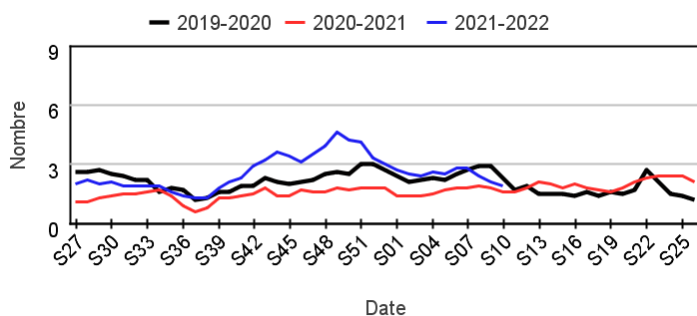
Évolution quotidienne de la proportion de conjonctivite dans les actes codés



Actes SOS Médecins pour conjonctivite par rapport aux 2 années précédentes

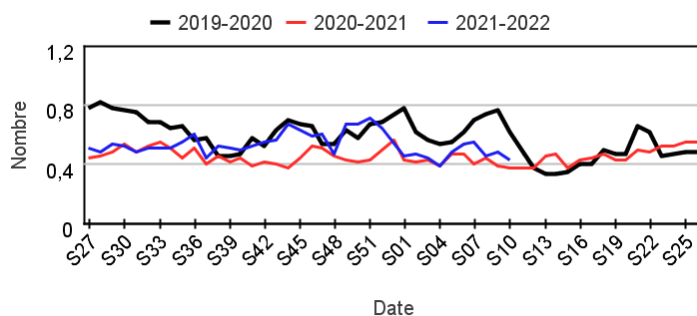
Chez les enfants de moins de 15 ans

Évolution hebdomadaire des proportions d'actes pour conjonctivite parmi les actes codés, moins de 15 ans



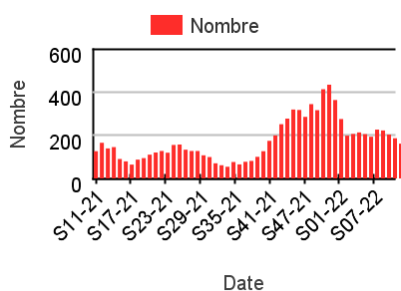
Chez les adultes de 15 ans ou plus

Évolution hebdomadaire des proportions d'actes pour conjonctivite parmi les actes codés, 15 ans ou plus

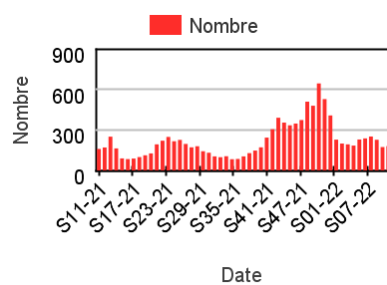


Nombre hebdomadaire d'actes SOS Médecins pour conjonctivite

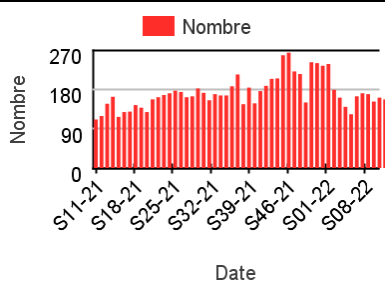
Chez les enfants de moins de 2 ans



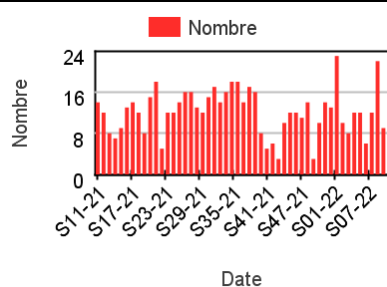
Chez les enfants de 2 à 14 ans



Chez les adultes de 15 à 74 ans



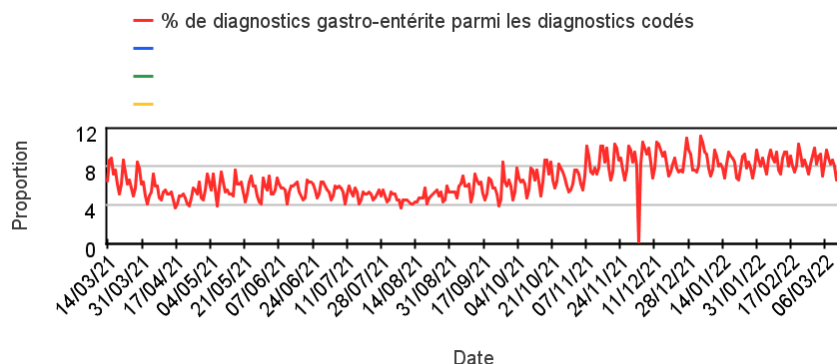
Chez les adultes de plus de 75 ans



Activité liée à une gastro-entérite

Sur un an glissant

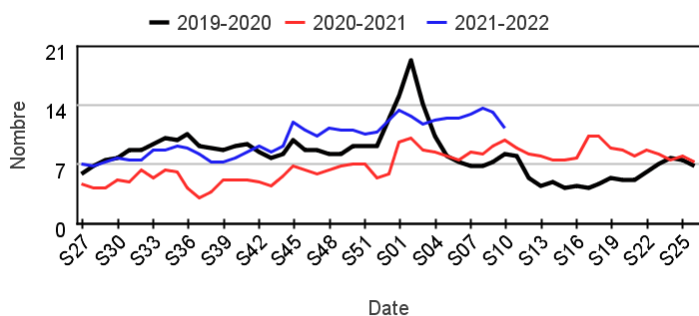
Évolution quotidienne de la proportion de gastro-entérite dans les actes codés



Actes SOS Médecins pour gastro-entérite par rapport aux 2 années précédentes

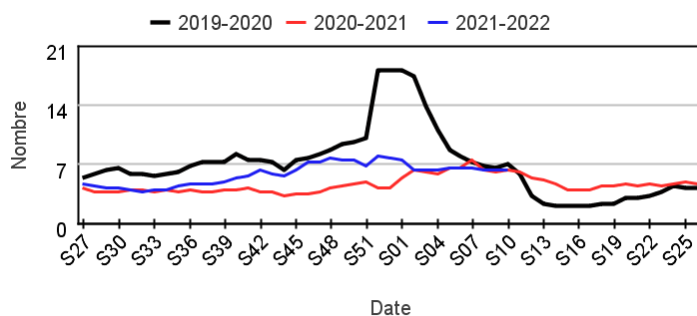
Chez les enfants de moins de 15 ans

Évolution hebdomadaire des proportions d'actes pour gastro-entérite parmi les actes codés, moins de 15 ans



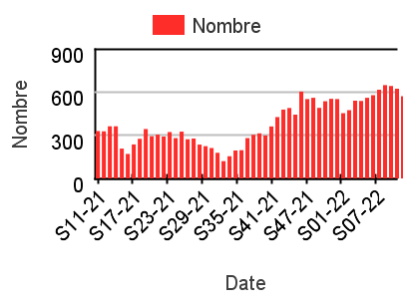
Chez les adultes de 15 ans ou plus

Évolution hebdomadaire des proportions d'actes pour gastro-entérite parmi les actes codés, 15 ans ou plus

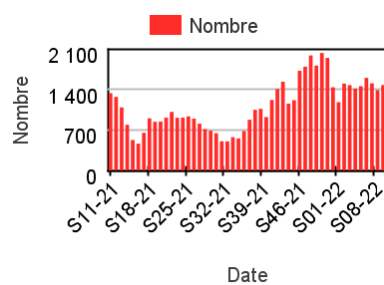


Nombre hebdomadaire d'actes SOS Médecins pour gastro-entérite

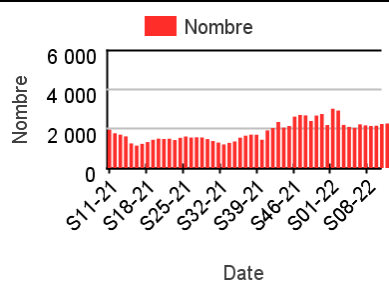
Chez les enfants de moins de 2 ans



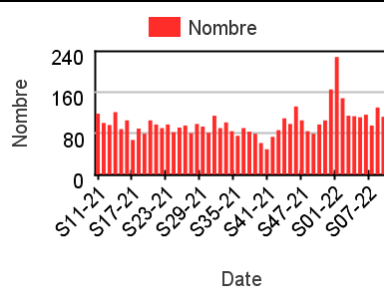
Chez les enfants de 2 à 14 ans



Chez les adultes de 15 à 74 ans



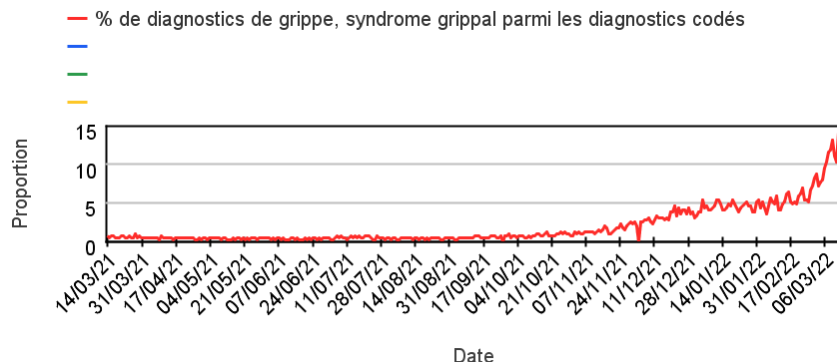
Chez les adultes de plus de 75 ans



Activité liée à une **grippe, syndrome grippal**

Sur un an glissant

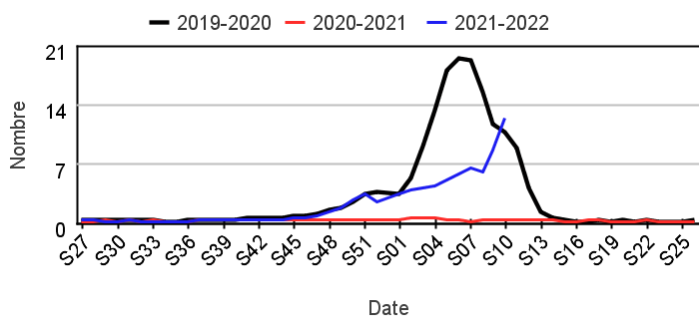
Évolution quotidienne de la proportion de grippe, syndrome grippal dans les actes codés



Actes SOS Médecins pour grippe, syndrome grippal par rapport aux 2 années précédentes

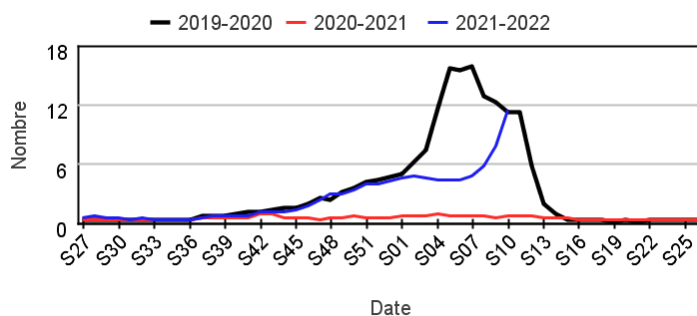
Chez les enfants de moins de 15 ans

Évolution hebdomadaire des proportions d'actes pour grippe, syndrome grippal parmi les actes codés, moins de 15 ans



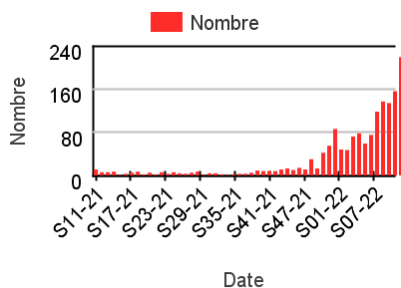
Chez les adultes de 15 ans ou plus

Évolution hebdomadaire des proportions d'actes pour grippe, syndrome grippal parmi les actes codés, 15 ans ou plus

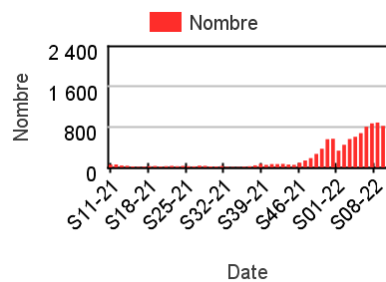


Nombre hebdomadaire d'actes SOS Médecins pour grippe, syndrome grippal

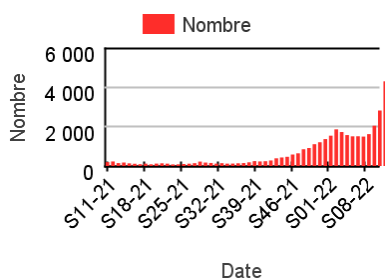
Chez les enfants de moins de 2 ans



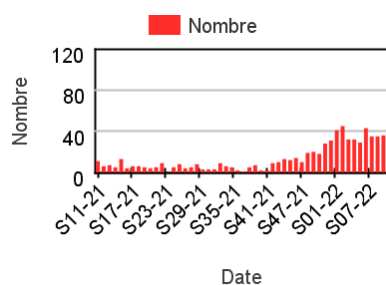
Chez les enfants de 2 à 14 ans



Chez les adultes de 15 à 74 ans



Chez les adultes de plus de 75 ans

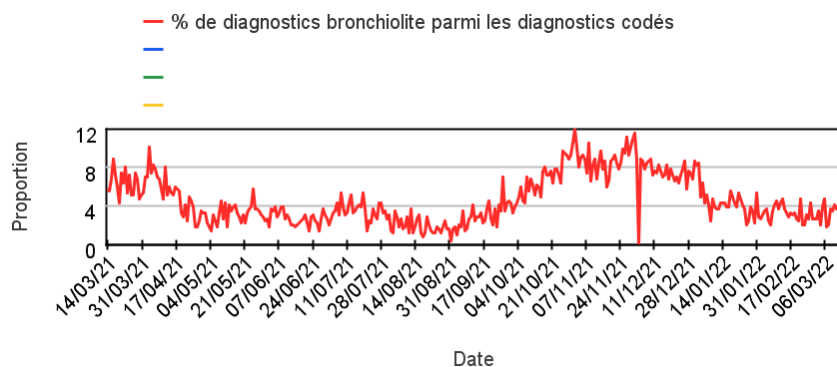


Activité liée à une bronchiolite (Diagnostics)

Chez les enfants de moins de 2 ans

Sur un an glissant

Évolution quotidienne de la proportion de bronchiolite dans les actes codés



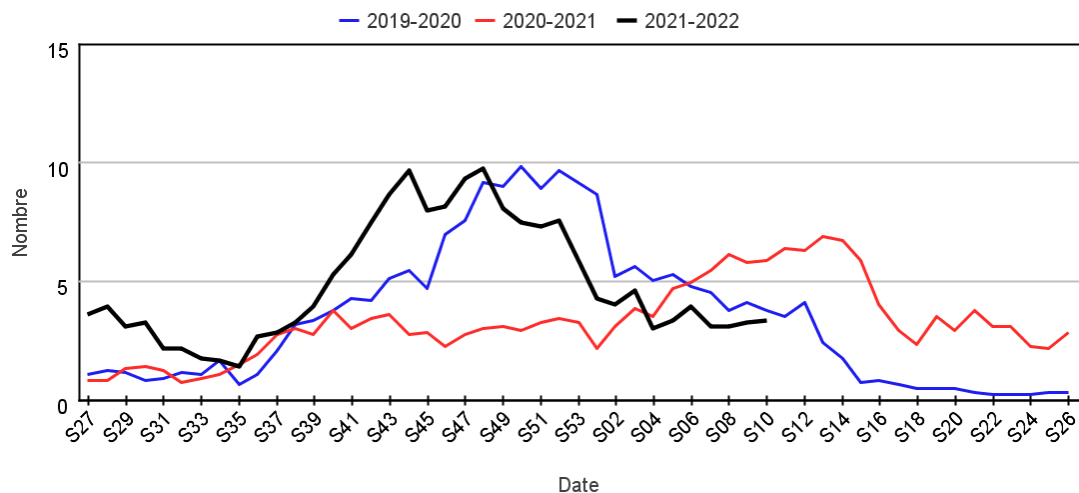
Par sexe

Répartition des consultations pour bronchiolite entre les hommes et les femmes

	Nb homme	Nb femme	% variation S-1 homme	% variation S-1 femme
S07-22	90	47	-20,35	-18,97
S08-22	81	53	-10,00	12,77
S09-22	76	63	-6,17	18,87
S10-22	82	64	7,89	1,59

Par rapport aux 2 années précédentes

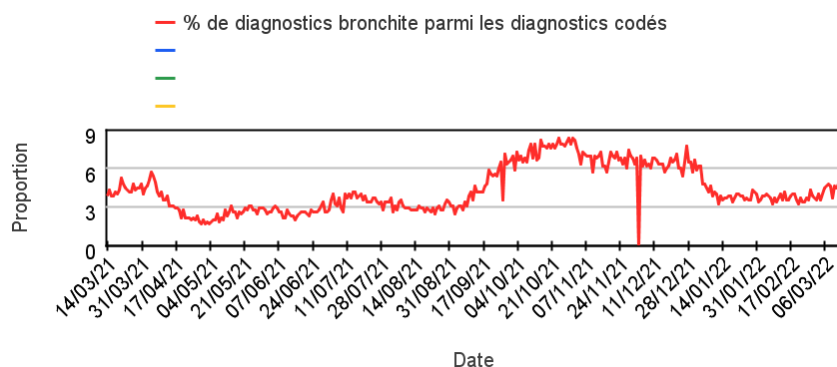
Évolution hebdomadaire des proportions de bronchiolite parmi les actes codés, Enfants de moins de 2 ans



Activité liée à une bronchite aiguë (Diagnostics)

Sur un an glissant

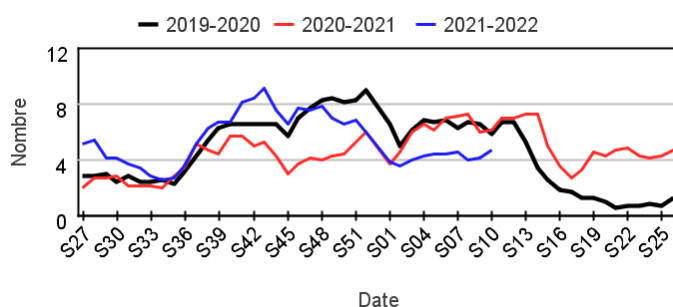
Évolution quotidienne de la proportion de bronchite dans les actes codés



Actes SOS Médecins pour bronchite aiguë par rapport aux 2 années précédentes

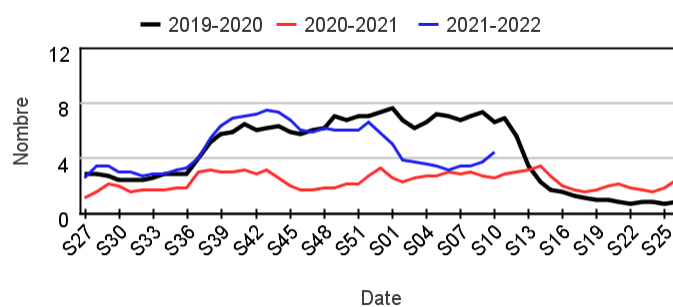
Chez les enfants de moins de 15 ans

Évolution hebdomadaire des proportions d'actes pour bronchite aiguë parmi les actes codés, moins de 15 ans



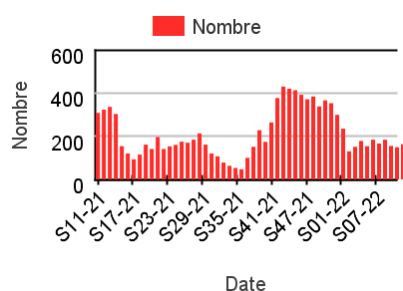
Chez les adultes de 15 ans ou plus

Évolution hebdomadaire des proportions d'actes pour bronchite aiguë parmi les actes codés, 15 ans ou plus

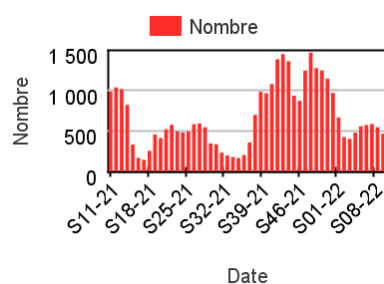


Répartition des consultations pour bronchite

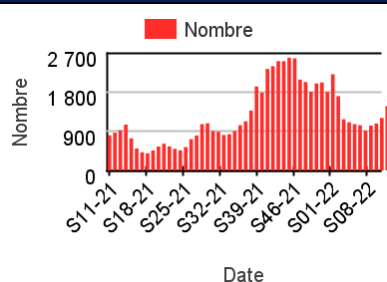
Chez les enfants de moins de 2 ans



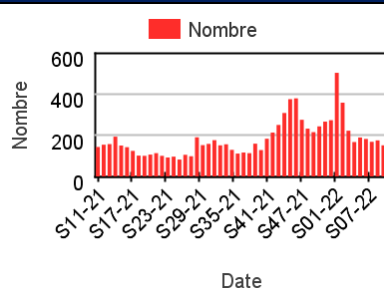
Chez les enfants de 2 à 14 ans



Chez les adultes de 15 à 74 ans



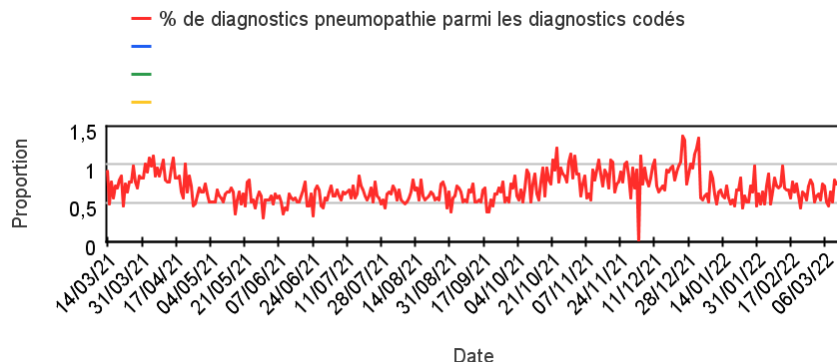
Chez les adultes de plus de 75 ans



Activité liée à une pneumopathie (Diagnostics)

Sur un an glissant

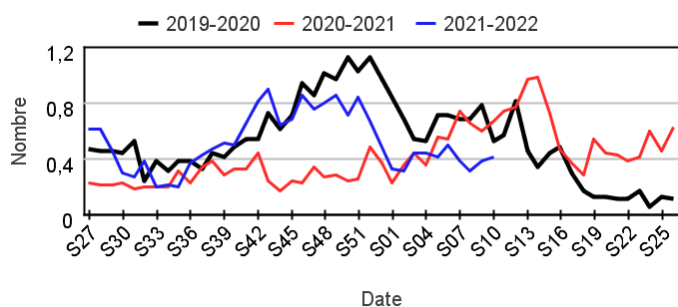
Évolution quotidienne de la proportion de pneumopathie dans les actes codés



Actes SOS Médecins pour pneumopathie par rapport aux 2 années précédentes

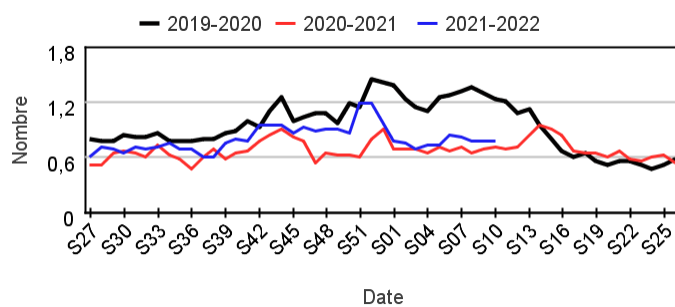
Chez les enfants de moins de 15 ans

Évolution hebdomadaire des proportions d'actes pour pneumopathie parmi les actes codés, moins de 15 ans



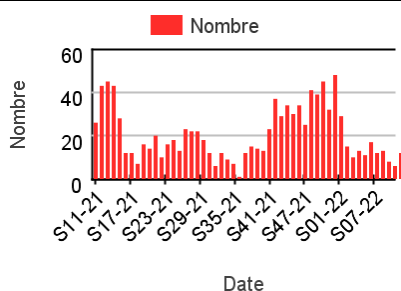
Chez les adultes de 15 ans ou plus

Évolution hebdomadaire des proportions d'actes pour pneumopathie parmi les actes codés, 15 ans ou plus

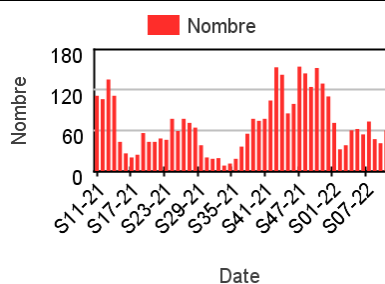


Répartition des consultations pour pneumopathie

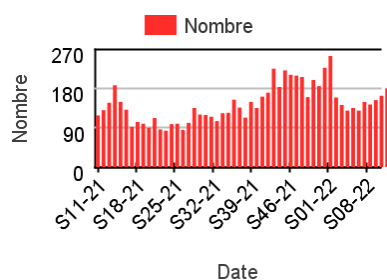
Chez les enfants de moins de 2 ans



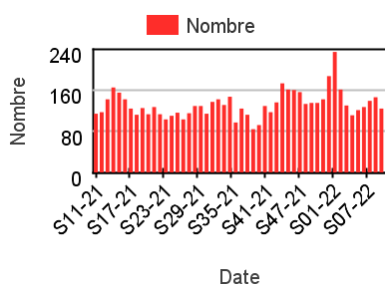
Chez les enfants de 2 à 14 ans



Chez les adultes de 15 à 74 ans



Chez les adultes de plus de 75 ans

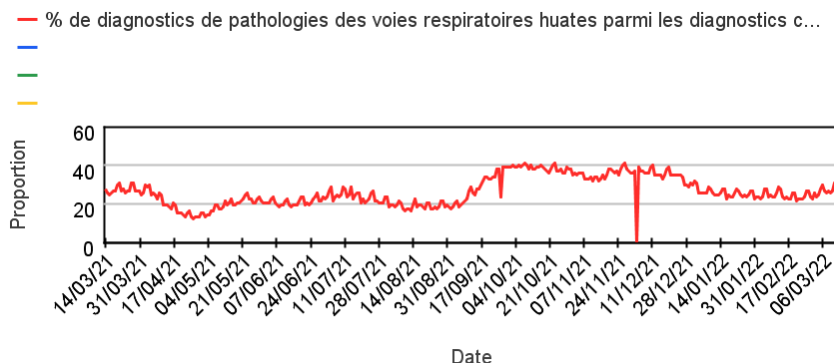


Activité liée aux pathologies des voies respiratoires hautes* (Diagnostics)

* : ce regroupement comprend les laryngites, les angines, les otites, les pharyngites, les rhinopharyngites, les sinusites, les trachéites.

Sur un an glissant

Évolution quotidienne de la proportion des pathologies liées aux voies respiratoires hautes dans les actes codés



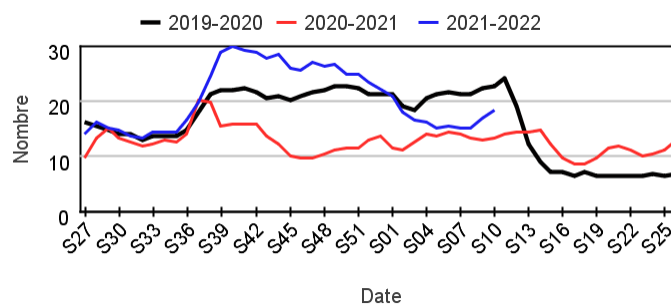
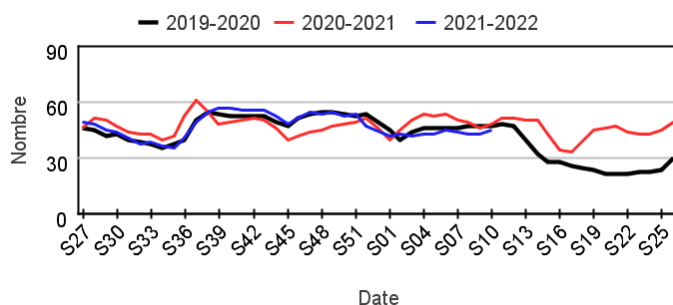
Actes SOS Médecins pour pathologies des voies respiratoires hautes par rapport aux 2 années précédentes

Chez les enfants de moins de 15 ans

Chez les adultes de 15 ans ou plus

Évolution hebdomadaire des proportions d'actes pour pathologies des voies respiratoires hautes parmi les actes codés, moins de 15 ans

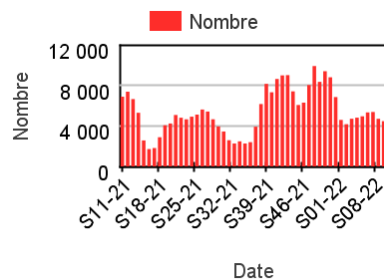
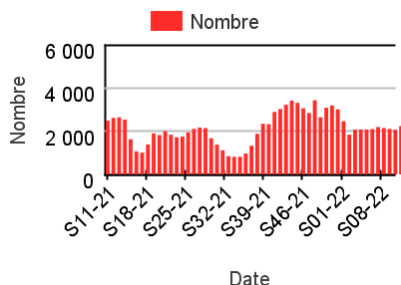
Évolution hebdomadaire des proportions d'actes pour pathologies des voies respiratoires hautes parmi les actes codés, 15 ans ou plus



Répartition des consultations pour pathologies de la sphère ORL

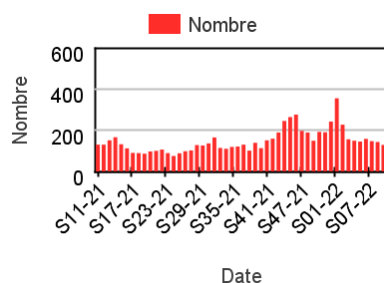
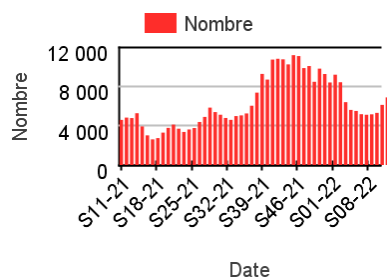
Chez les enfants de moins de 2 ans

Chez les enfants de 2 à 14 ans



Chez les adultes de 15 à 74 ans

Chez les adultes de plus de 75 ans



Directrice de la publication : Pr Geneviève CHENE

Rédacteur en chef : Céline Caserio-Schönemann, Direction Appui, Traitements et Analyses des données

Remerciements : membres du Comité de pilotage SOS Médecins / Santé publique France : Dr Jean-Christophe Masseron, Dr Pierre-Henry Juan, Dr Pascal Chansard, Dr Patrick Guérin, Dr Serge Smadja

Diffusion : Santé publique France – Direction Appui, Traitements et Analyses des données – 12 rue du Val d'Osne, 94415 Saint-Maurice Cedex.

Tél. : 01 41 79 67 00 – <https://www.santepubliquefrance.fr/nous-contacter>. Retrouvez-nous sur : <http://www.santepubliquefrance.sante.fr>