

#### Synthèse :

- **En semaine 23 de 2017** (du 5 au 11 juin), les **passages aux urgences et les hospitalisations** toutes causes confondues sont en **légère baisse** sur l'ensemble des classes d'âges (-3% pour les passages et -4,4% pour les hospitalisations). Les passages reviennent dans des niveaux proches de ceux des 2 années précédentes.
- Les **pathologies saisonnières printanières et estivales** sont majoritairement en baisse, à l'exception des passages aux urgences pour :
  - **méningite virale**, aussi bien chez les **enfants** (+12,5%, soit + 6 passages) que chez les **adultes** (+42%, soit + 18 passages), avec une proportion de passages parmi l'activité codée qui est dans des niveaux supérieurs à ceux des deux années précédentes,
  - **piqûre/contact avec des animaux et insectes**, également en hausse de 19% chez les **enfants** et de 9,1% chez les **adultes de 15-74 ans** (en baisse chez les 75 ans ou plus). La part de ces passages dans l'activité codée est supérieure à celles des deux années précédentes sur cette période,
  - **conjonctivite**, en hausse **uniquement chez les personnes de 75 ans ou plus** (en baisse chez les enfants et adultes de 15-74 ans). La part des conjonctivites dans l'activité globale revient dans les valeurs habituelles chez les enfants, après une nette hausse sur les deux semaines précédentes
  - **brûlure**, en hausse de 10% chez les enfants de moins de 2 ans.
- Les **pathologies les plus fréquemment vues aux urgences (hors pathologies saisonnières)** sont majoritairement stables ou en baisse dans toutes les classes d'âges, à l'exception des passages pour douleurs abdominales chez les enfants de moins de 2 ans (+7%) et des passages pour AVC chez les adultes de 75 ans ou plus (+6%).

Tableau 1 | Evolution des indicateurs saisonniers (pathologies saisonnières) |

Pathologies	Classe d'âge	Evolution*	
		par rapport à la semaine précédente	par rapport aux 2 années précédentes
Fièvre isolée	Moins de 15 ans	≈	≈
	Plus de 15 ans	<	≈
Malaise	Moins de 15 ans	<	≈
	Plus de 15 ans	<	≈
Crise d'asthme	Moins de 15 ans	<	<
	Plus de 15 ans	<	<
Allergie	Moins de 15 ans	<	≈
	Plus de 15 ans	<	≈
Méningite virale	Moins de 15 ans	>	>
	Plus de 15 ans	>	>
Conjonctivite	Moins de 15 ans	<	≈
	Plus de 15 ans	≈	≈
Pathologies en lien direct avec la chaleur	Moins de 15 ans	<	≈
	Plus de 15 ans	<	≈
Piqûres / contacts avec des animaux et insectes	Moins de 15 ans	>	>
	Plus de 15 ans	>	>
Brûlure	Moins de 15 ans	≈	≈
	Plus de 15 ans	<	≈

(\*) ≈ : similaire > : en augmentation < : en baisse

Tableau 2 | Variation des 10 diagnostics les plus fréquents, tous âges confondus |

Pathologie	Semaine	Semaine précédente	Variation
TRAUMATISME (Diag SAU)	94 159	95 239	-1,13%
DOULEURS ABDOMINALES NON SPECIFIQUES (Diag SAU)	12 654	12 992	-2,60%
INFECTIONS ORL (Diag SAU)	10 054	10 271	-2,11%
MALAISE (Diag SAU)	9 491	10 282	-7,69%
DOULEURS ABDOMINALES SPECIFIQUES (Diag SAU)	8 537	8 648	-1,28%
DOULEUR THORACIQUE (Diag SAU)	7 791	7 771	0,26%
NEUROLOGIE AUTRE (Diag SAU)	7 769	7 777	-0,10%
INFECTIONS URINAIRES (Diag SAU)	4 864	4 795	1,44%
INFECTION CUTANEE ET SOUS CUTANEE (Diag SAU)	4 722	4 960	-4,80%
FIEVRE ISOLEE (Diag SAU)	4 291	4 504	-4,73%

Le réseau OSCOUR® (Organisation de la surveillance coordonnée des urgences) s'inscrit au sein du système de surveillance syndromique français SurSaUD® (Surveillance Sanitaire des Urgences et des Décès). Ce système a été initié en 2004 avec un objectif de détection d'événements inattendus. Depuis, il a montré ses capacités à répondre à d'autres objectifs de surveillance, tels que : estimer l'impact d'un événement environnemental ou sociétal, surveiller des pathologies en dehors de tout événement, ou détecter précocement un événement sanitaire prédéfini, telle qu'une épidémie saisonnière.

## Sommaire

Sommaire, Indicateurs surveillés, Méthodologie.....	2
Fréquentation totale des urgences .....	3
Les hospitalisations après passages aux urgences.....	4
Variation des 10 pathologies les plus fréquentes.....	5
Fréquentation des urgences liée à une fièvre isolée.....	6
Fréquentation des urgences liée à un malaise .....	7
Fréquentation des urgences liée à une crise d'asthme.....	8
Fréquentation des urgences liée à l'allergie.....	9
Fréquentation des urgences liée à une méningite virale.....	10
Fréquentation des urgences liée à une conjonctivite .....	11
Fréquentation des urgences liée à des pathologies en lien direct avec la chaleur .....	12
Fréquentation des urgences liée à des piqûres / contacts avec des animaux et insectes .....	13
Fréquentation des urgences liée à une brûlure.....	14
En savoir plus, remerciements, représentativité du réseau OSCOUR® .....	15

## Indicateurs surveillés

Les indicateurs suivis sont construits à partir du diagnostic principal et des diagnostics associés renseignés dans les Résumés de Passage aux Urgences des services d'urgences de France participant au réseau OSCOUR®.

- **Fréquentation totale des urgences** : nombre total de passages aux urgences, tous diagnostics confondus
- **Indicateurs syndromiques basés sur les diagnostics** :
  - Fièvre isolée ;
  - Malaise ;
  - Crise d'asthme ;
  - Allergie
  - Méningite virale ;
  - Conjonctivite ;
  - Pathologies en lien direct avec la chaleur (incluant les Hyperthermies / coups de chaleur, Déshydratations et Hyponatrémies) ;
  - piqûres / contacts avec des animaux et insectes ;
  - Brûlure.

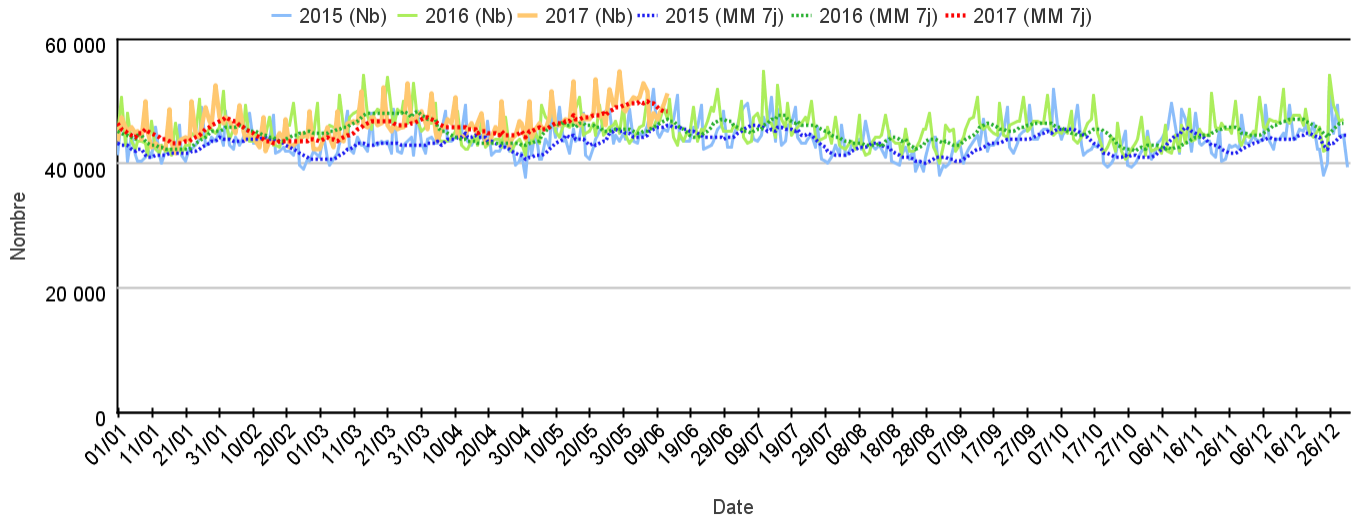
## Méthodologie

- Tous les graphiques et tableaux sont construits à partir d'un même nombre de services d'urgences (à établissements constants).
- Les graphiques présentant un recul de 3 mois permettent de suivre les évolutions récentes des indicateurs.
- Les indicateurs sont décrits sur un pas de temps quotidien ou hebdomadaire en termes d'effectifs ou de pourcentage par rapport à la fréquentation totale, tous âges confondus et par classe d'âge. Les moyennes mobiles permettent de suivre les tendances.
- Les pourcentages d'hospitalisations sont calculés à partir du nombre d'hospitalisations après passage aux urgences pour un indicateur donné parmi l'ensemble des passages aux urgences de cet indicateur.

# Fréquentation totale des urgences

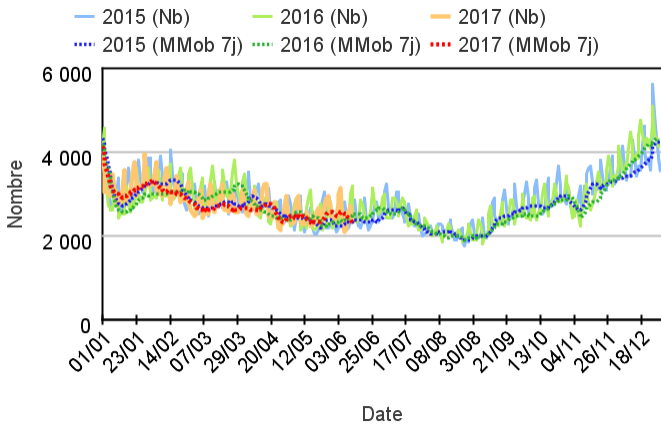
## Par rapport aux 2 années précédentes

Evolution quotidienne du nombre de passages aux urgences, tous âges confondus sur deux saisons (Moy mob 7j) (Source : Santé publique France - OSCOUR®)

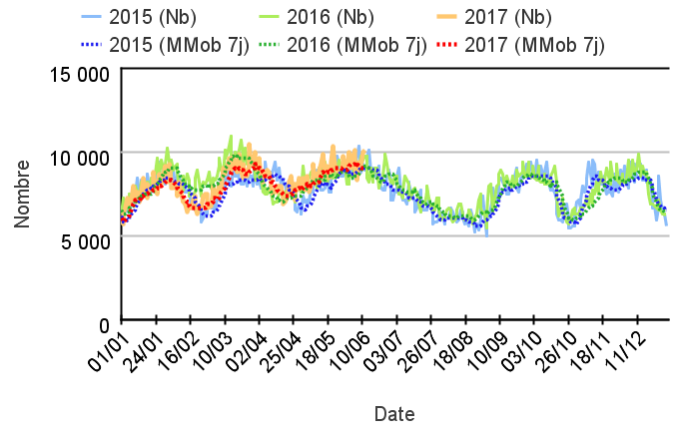


## Par classe d'âge

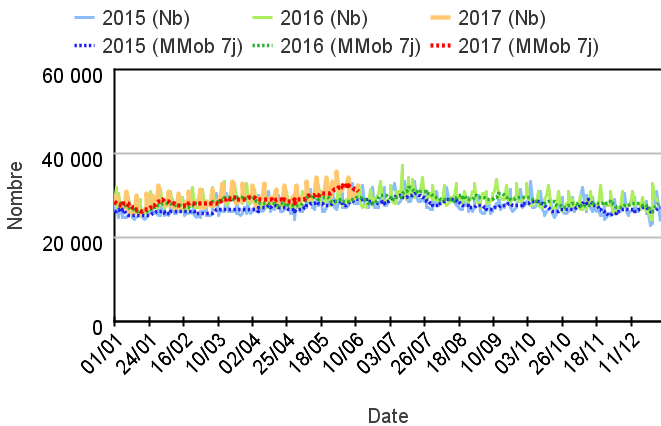
### Chez les enfants de moins de 2 ans



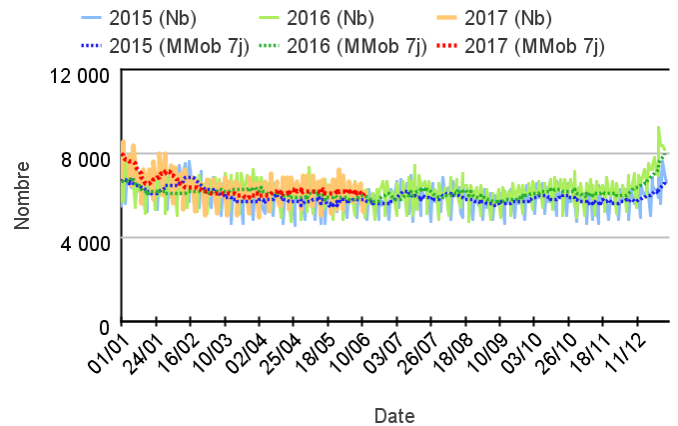
### Chez les enfants de 2 à 14 ans



### Chez les adultes de 15 à 74 ans



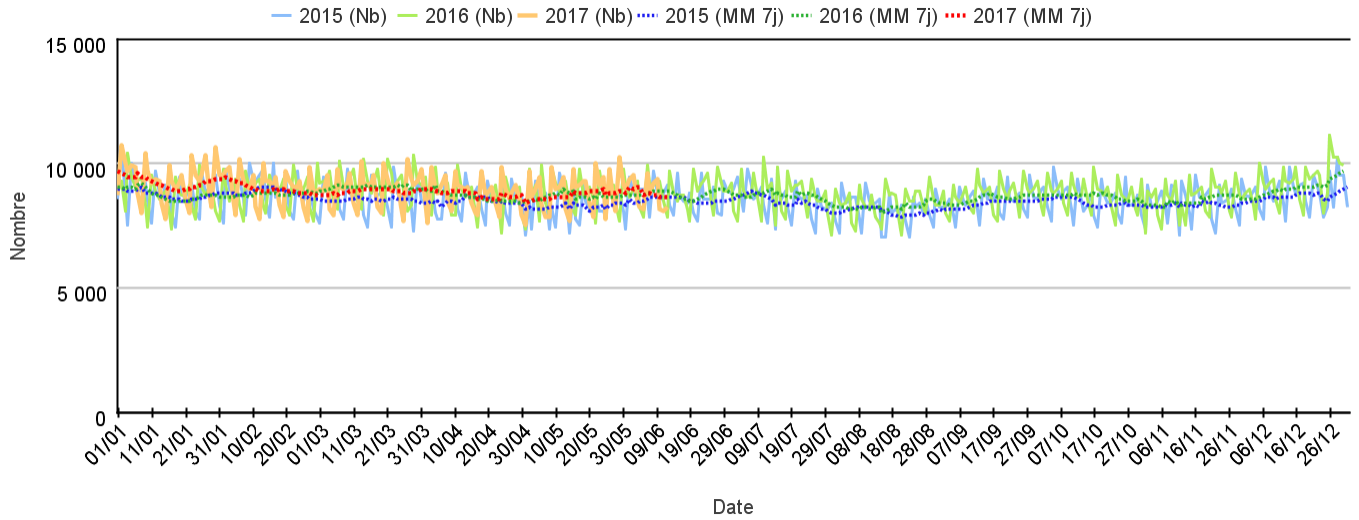
### Chez les adultes de plus de 75 ans



# Les hospitalisations après passages aux urgences

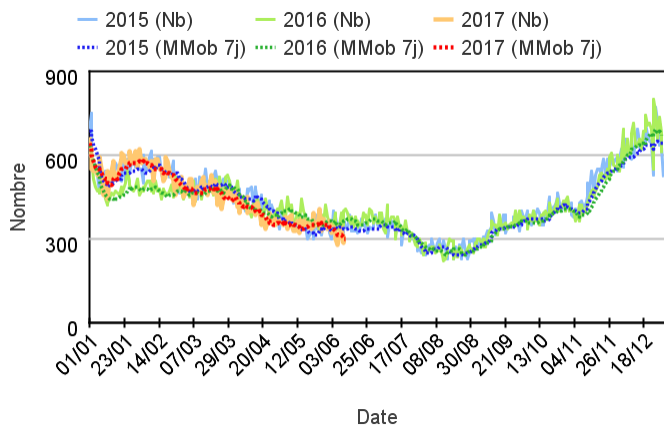
## Par rapport aux 2 années précédentes

Evolution quotidienne du nombre d'hospitalisations après passages aux urgences, tous âges confondus sur deux saisons (Nb et Moy mob 7j)

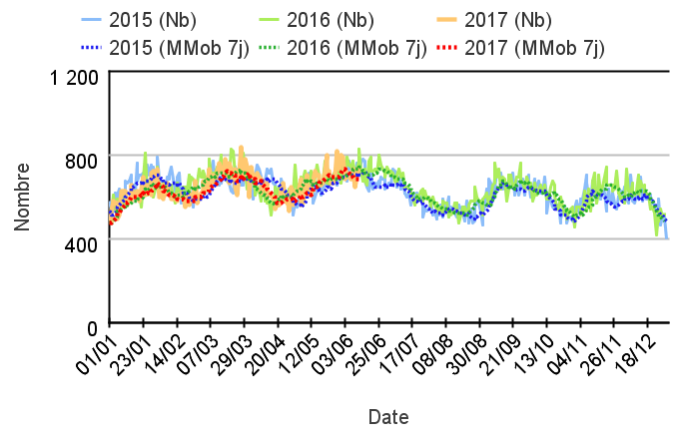


## Par classe d'âge

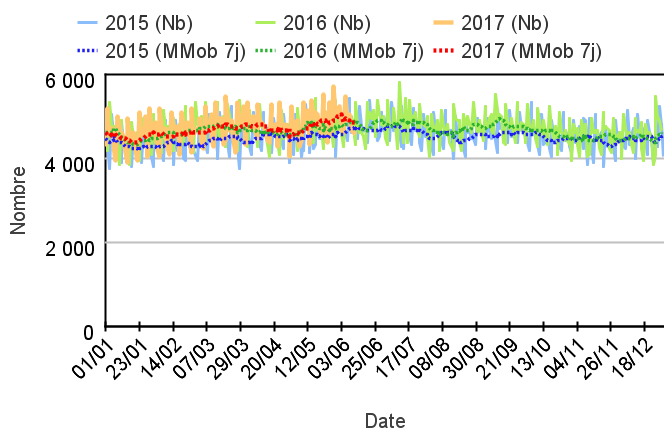
Chez les enfants de moins de 2 ans



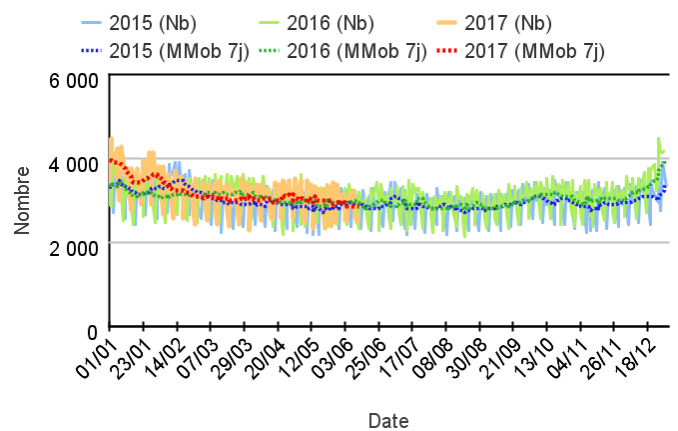
Chez les enfants de 2 à 14 ans



Chez les adultes de 15 à 74 ans



Chez les adultes de plus de 75 ans



## Variation des 10 pathologies les plus fréquentes (Source : Santé publique France – OSCOUR®)

### Variations des 10 pathologies les plus fréquentes chez les moins de 2 ans

Pathologie	Semaine	Semaine précédente	Variation
INFECTIONS ORL (Diag SAU)	2 742	2 875	-4,63%
TRAUMATISME (Diag SAU)	2 585	2 548	1,45%
FIEVRE ISOLEE (Diag SAU)	1 512	1 589	-4,85%
GASTRO-ENTERITES V2 (Diag SAU)	867	947	-8,45%
DOULEURS ABDOMINALES SPECIFIQUES (Diag SAU)	540	504	7,14%
DERMATO AUTRE (Diag SAU)	286	287	-0,35%
BRONCHIOLITE (Diag SAU)	277	371	-25,34%
INFECTIONS URINAIRES (Diag SAU)	261	268	-2,61%
ASTHME (Diag SAU)	247	307	-19,54%
VARICELLE (Diag SAU)	191	231	-17,32%
CONJONCTIVITES (Diag SAU)	191	203	-5,91%

### Variations des 10 pathologies les plus fréquentes chez les 2-14 ans

Pathologie	Semaine	Semaine précédente	Variation
TRAUMATISME (Diag SAU)	26 455	26 589	-0,50%
INFECTIONS ORL (Diag SAU)	4 170	4 158	0,29%
DOULEURS ABDOMINALES NON SPECIFIQUES (Diag SAU)	2 350	2 434	-3,45%
FIEVRE ISOLEE (Diag SAU)	1 617	1 610	0,43%
DOULEURS ABDOMINALES SPECIFIQUES (Diag SAU)	1 201	1 317	-8,81%
GASTRO-ENTERITES V2 (Diag SAU)	1 126	1 205	-6,56%
NEUROLOGIE AUTRE (Diag SAU)	877	850	3,18%
ASTHME (Diag SAU)	721	1 022	-29,45%
ALLERGIE (Diag SAU)	649	731	-11,22%
INFECTION CUTANEE ET SOUS CUTANEE (Diag SAU)	615	671	-8,35%

### Variations 10 pathologies les + fréquentes chez les 15-74 ans

Pathologie	Semaine	Semaine précédente	Variation
TRAUMATISME (Diag SAU)	56 420	57 344	-1,61%
DOULEURS ABDOMINALES NON SPECIFIQUES (Diag SAU)	9 081	9 317	-2,53%
DOULEUR THORACIQUE (Diag SAU)	6 354	6 371	-0,27%
NEUROLOGIE AUTRE (Diag SAU)	6 043	6 152	-1,77%
MALAISE (Diag SAU)	5 834	6 300	-7,40%
DOULEURS ABDOMINALES SPECIFIQUES (Diag SAU)	5 222	5 207	0,29%
INFECTION CUTANEE ET SOUS CUTANEE (Diag SAU)	3 488	3 583	-2,65%
INFECTIONS URINAIRES (Diag SAU)	3 289	3 202	2,72%
TROUBLES ANXIEUX (Diag SAU)	3 180	3 293	-3,43%
COLIQUE NEPHRETIQUE (Diag SAU)	3 157	3 439	-8,20%

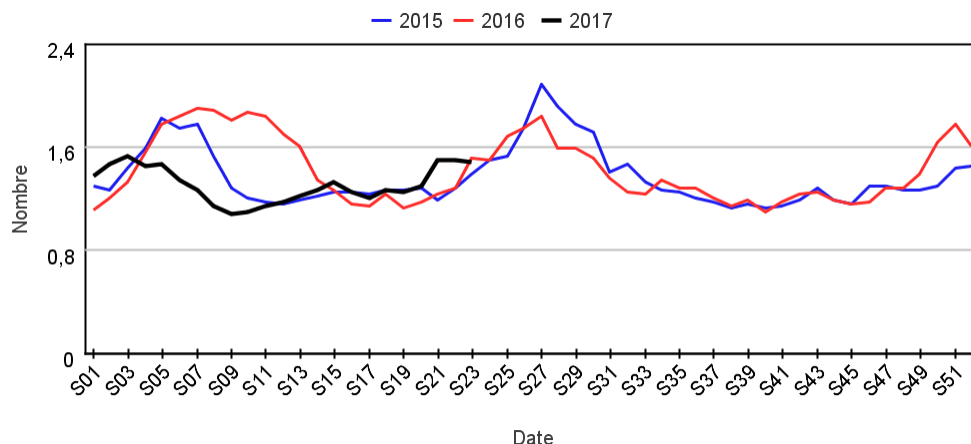
### Variations des 10 pathologies les plus fréquentes chez les 75 ans et +

Pathologie	Semaine	Semaine précédente	Variation
TRAUMATISME (Diag SAU)	8 691	8 752	-0,70%
MALAISE (Diag SAU)	3 021	3 213	-5,98%
DECOMPENSATION CARDIAQUE (Diag SAU)	1 574	1 669	-5,69%
DOULEURS ABDOMINALES SPECIFIQUES (Diag SAU)	1 573	1 620	-2,90%
AVC (Diag SAU)	1 336	1 260	6,03%
PNEUMOPATHIE (Diag SAU)	1 296	1 323	-2,04%
DYSPNEE, INSUFFISANCE RESPIRATOIRE (Diag SAU)	1 125	1 222	-7,94%
DOULEURS ABDOMINALES NON SPECIFIQUES (Diag SAU)	1 046	1 071	-2,33%
DOULEUR THORACIQUE (Diag SAU)	1 033	1 034	-0,10%
INFECTIONS URINAIRES (Diag SAU)	882	900	-2,00%

## Fréquentation des urgences liée à une **fièvre isolée**

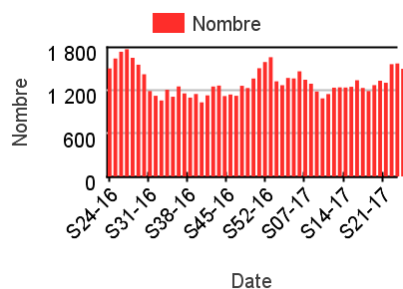
### Passages pour fièvre isolée par rapport aux 2 années précédentes

Évolution hebdomadaire des proportions de passages pour fièvre isolée parmi les passages codés, tous âges confondus

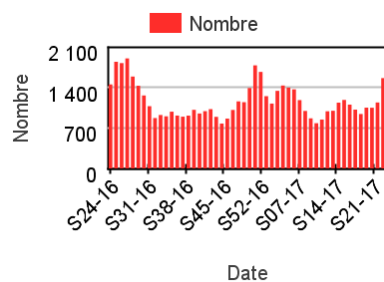


### Répartition par classe d'âge des passages pour fièvre isolée

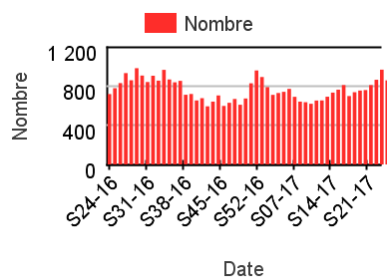
#### Chez les enfants de moins de 2 ans



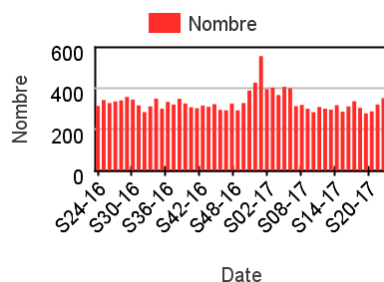
#### Chez les enfants de 2 à 14 ans



#### Chez les adultes de 15 à 74 ans

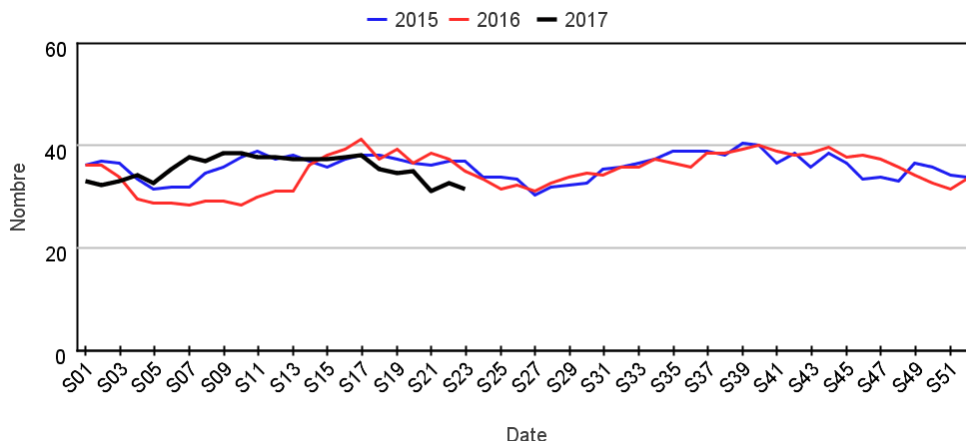


#### Chez les adultes de plus de 75 ans



### Hospitalisations pour fièvre isolée par rapport aux 2 années précédentes

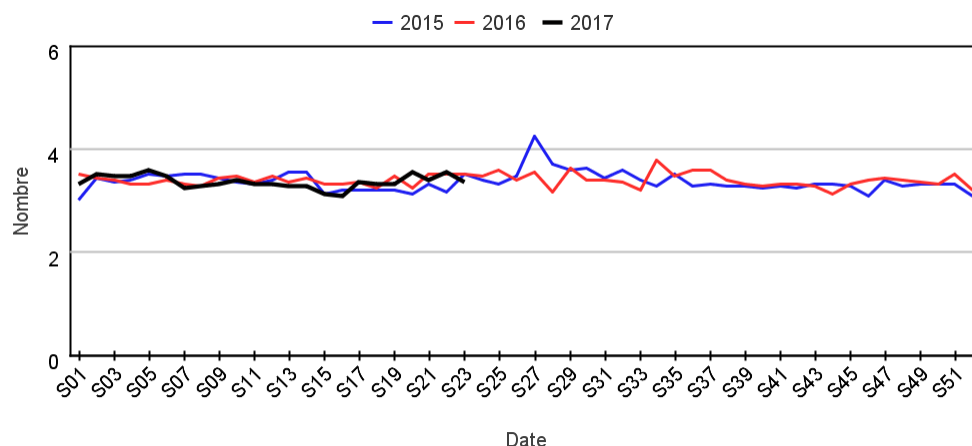
Évolution hebdomadaire des proportions d'hospitalisation pour fièvre isolée parmi l'ensemble des passages pour fièvre isolée, tous âges confondus



## Fréquentation des urgences liée à un **malaise**

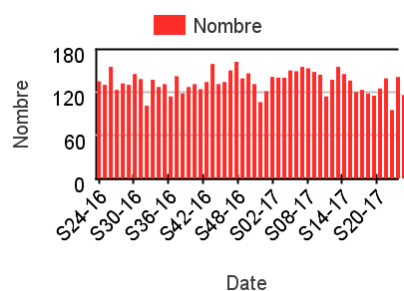
### Passages pour malaise par rapport aux 2 années précédentes

Évolution hebdomadaire des proportions de passages pour malaise parmi les passages codés, tous âges confondus

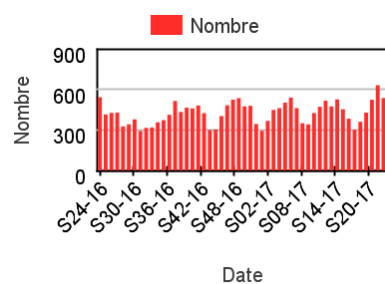


### Répartition par classes d'âge des passages pour malaise

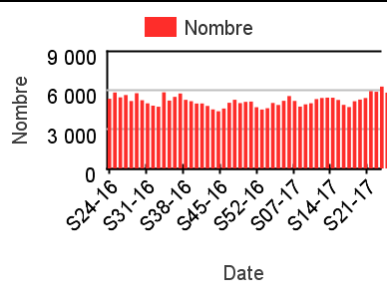
#### Chez les enfants de moins de 2 ans



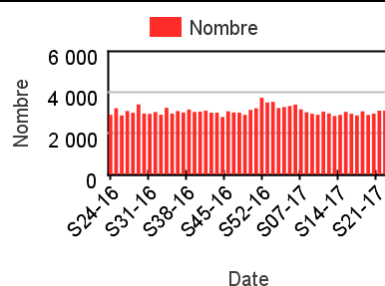
#### Chez les enfants de 2 à 14 ans



#### Chez les adultes de 15 à 74 ans

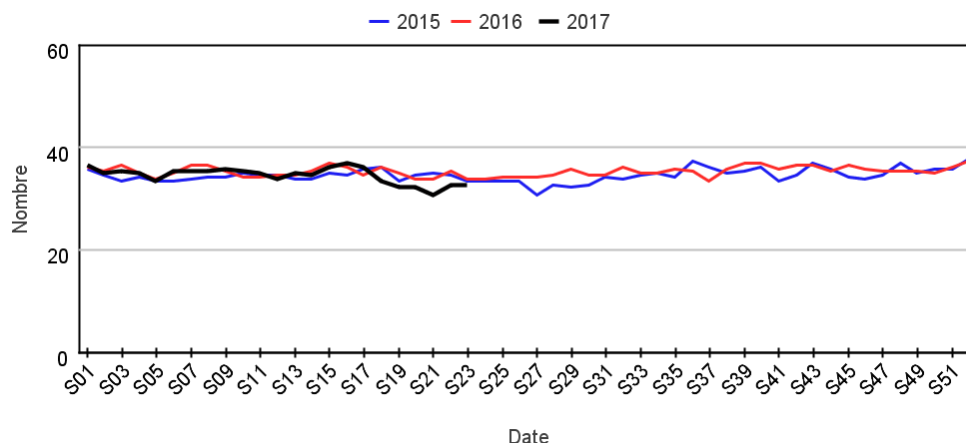


#### Chez les adultes de plus de 75 ans



### Hospitalisations pour malaise par rapport aux 2 années précédentes

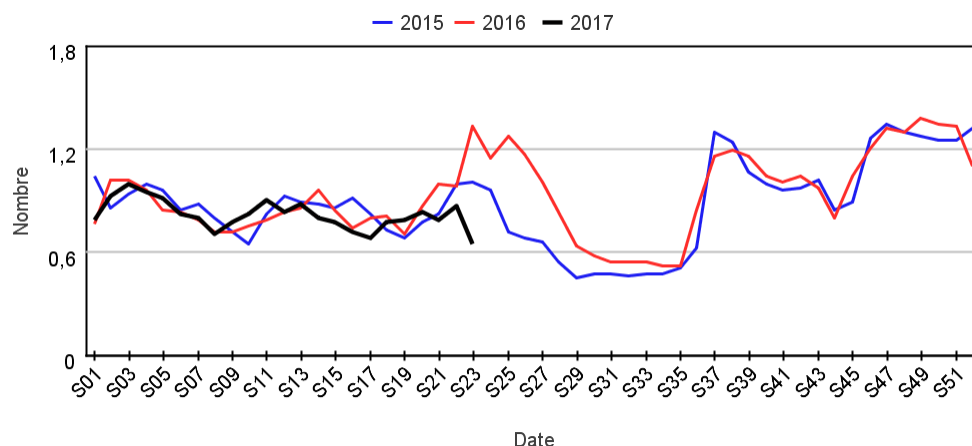
Évolution hebdomadaire des proportions d'hospitalisation pour malaise parmi l'ensemble des passages pour malaise, tous âges confondus



## Fréquentation des urgences liée à une crise d'asthme

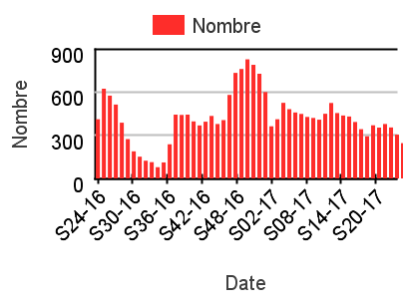
### Passages pour asthme par rapport aux 2 années précédentes

Évolution hebdomadaire des proportions de passages pour asthme parmi les passages codés, tous âges confondus

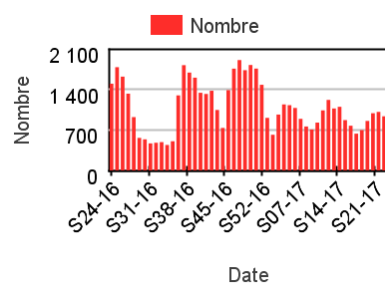


### Répartition par classe d'âge des passages pour asthme

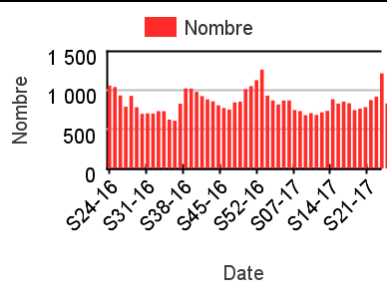
#### Chez les enfants de moins de 2 ans



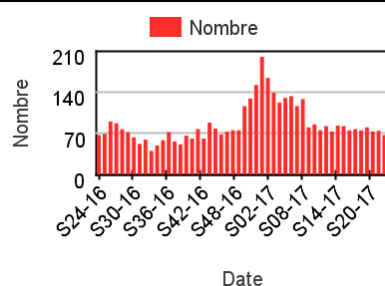
#### Chez les enfants de 2 à 14 ans



#### Chez les adultes de 15 à 74 ans

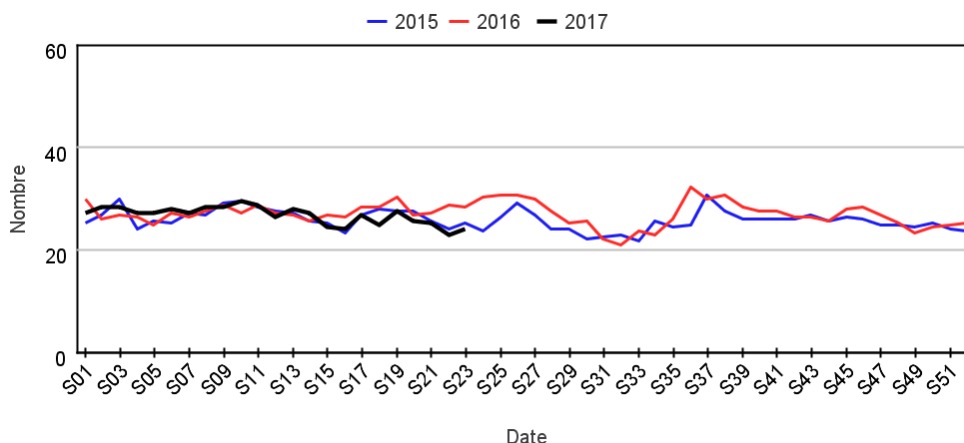


#### Chez les adultes de plus de 75 ans



### Hospitalisations pour asthme par rapport aux 2 années précédentes

Évolution hebdomadaire des proportions d'hospitalisation pour asthme parmi l'ensemble des passages pour asthme, tous âges confondus

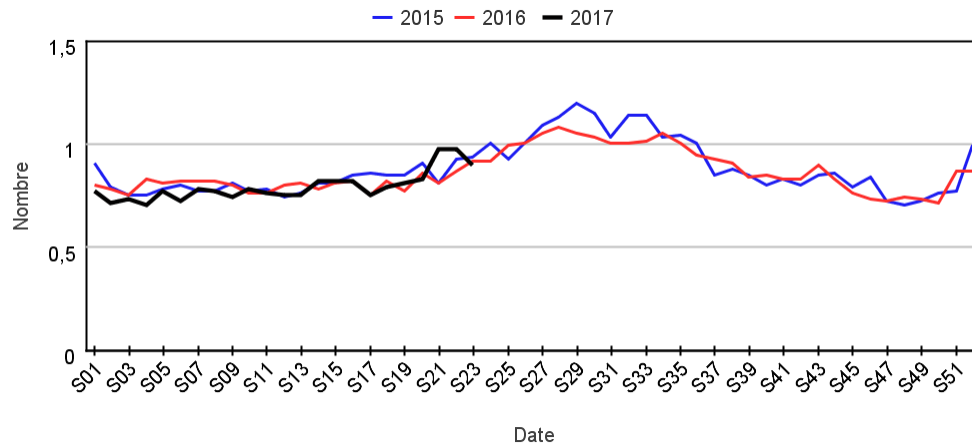




## Fréquentation des urgences liée à l'allergie

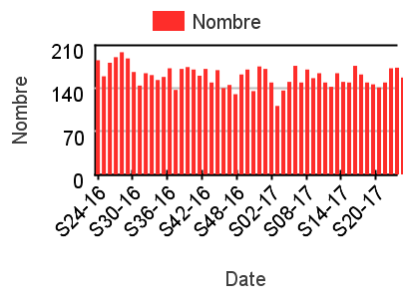
### Passages pour allergie par rapport aux 2 années précédentes

Évolution hebdomadaire des proportions de passages pour allergie parmi les passages codés, tous âges confondus

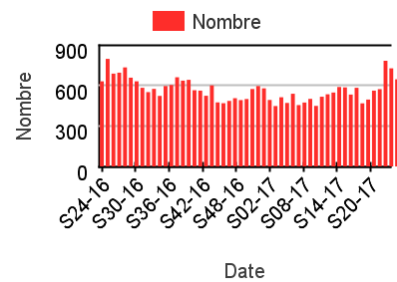


### Répartition par classe d'âge des passages pour allergie

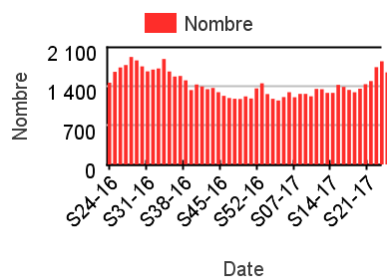
#### Chez les enfants de moins de 2 ans



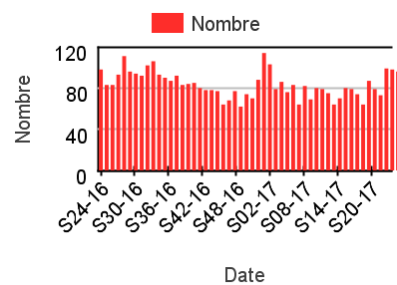
#### Chez les enfants de 2 à 14 ans



#### Chez les adultes de 15 à 74 ans

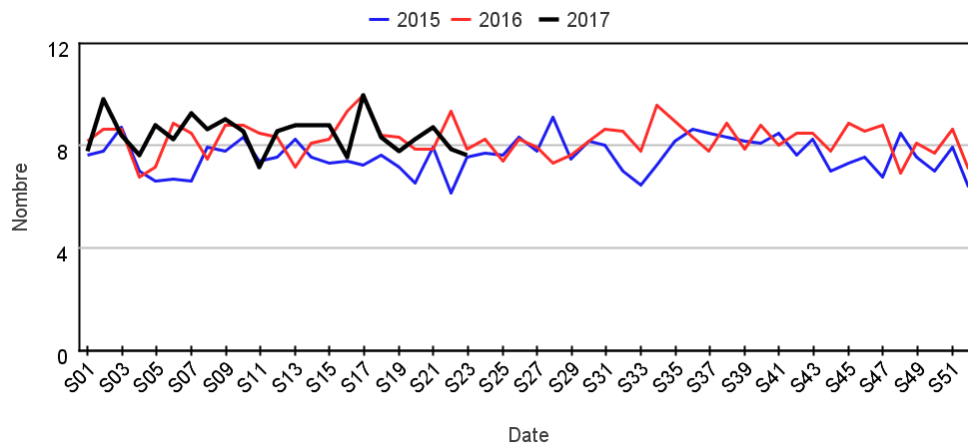


#### Chez les adultes de plus de 75 ans



### Hospitalisations pour allergie par rapport aux 2 années précédentes

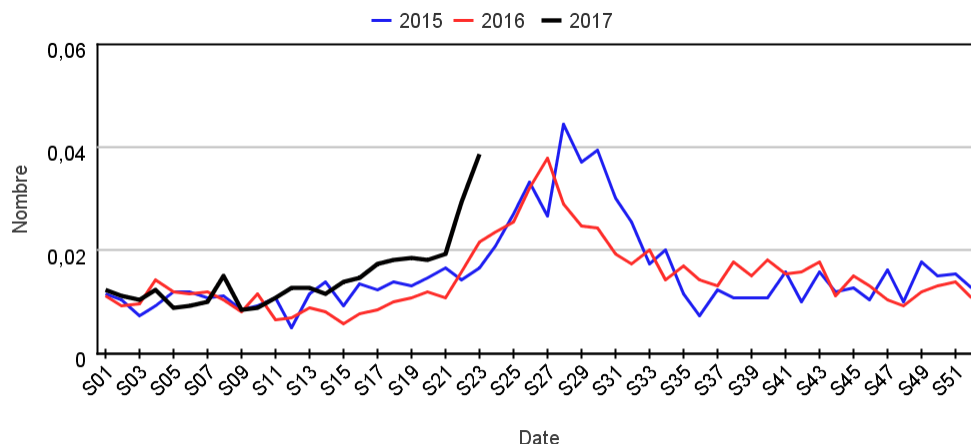
Évolution hebdomadaire des proportions d'hospitalisation pour allergie parmi l'ensemble des passages pour allergie, tous âges confondus



## Fréquentation des urgences liée à une **méningite virale**

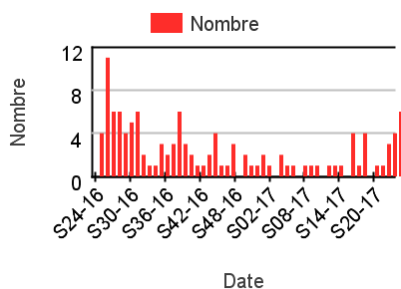
### Passages pour méningite virale par rapport aux 2 années précédentes

Évolution hebdomadaire des proportions de passages pour méningite virale parmi les passages codés, tous âges confondus

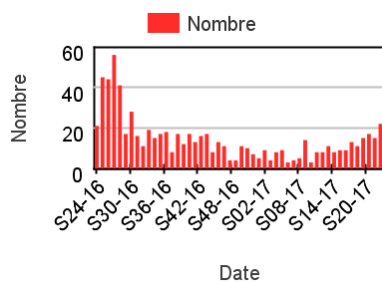


### Répartition par classe d'âge des passages pour méningite virale

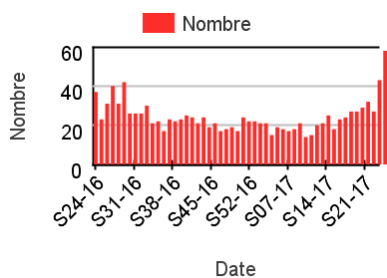
#### Chez les enfants de moins de 2 ans



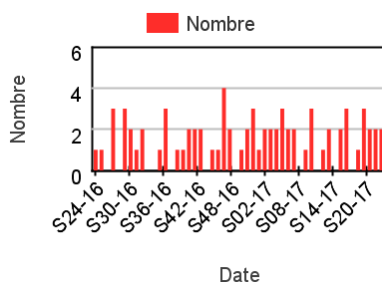
#### Chez les enfants de 2 à 14 ans



#### Chez les adultes de 15 à 74 ans

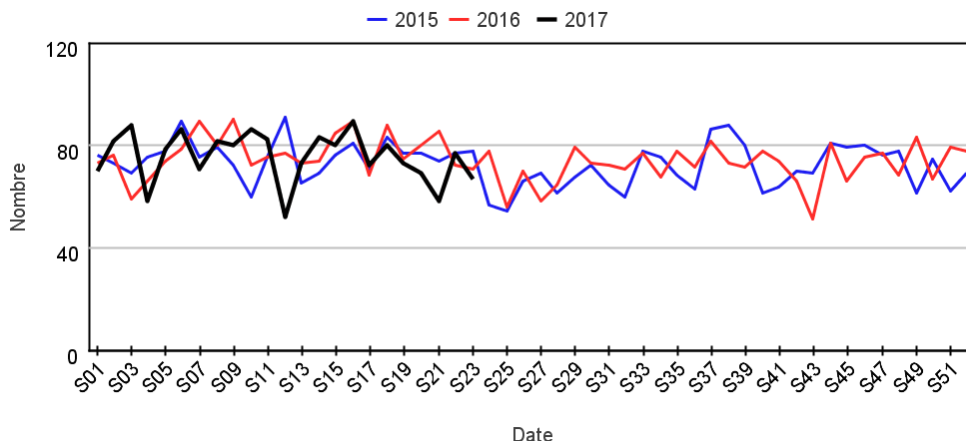


#### Chez les adultes de plus de 75 ans



### Hospitalisations pour méningite virale par rapport aux 2 années précédentes

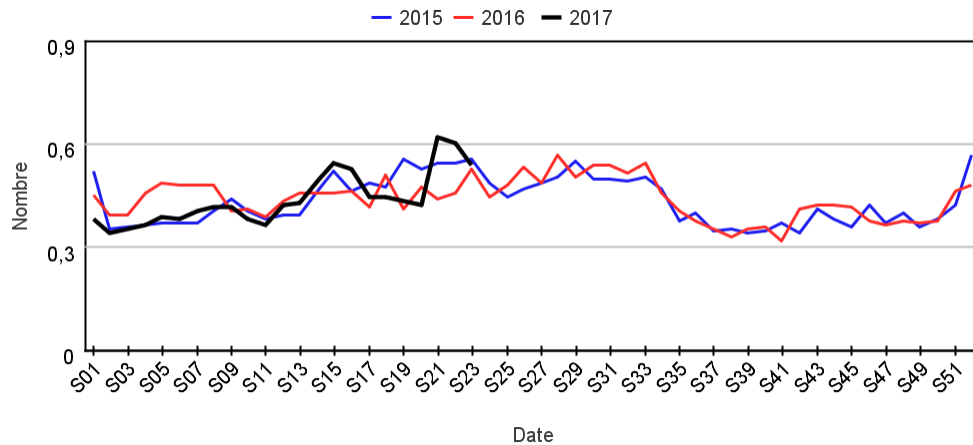
Évolution hebdomadaire des proportions d'hospitalisation pour méningite virale parmi l'ensemble des passages pour méningite virale, tous âges confondus



## Fréquentation des urgences liée à une conjonctivite

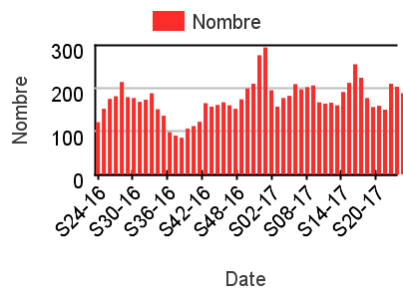
### Passages pour conjonctivite par rapport aux 2 années précédentes

Évolution hebdomadaire des proportions de passages pour conjonctivite parmi les passages codés, tous âges confondus

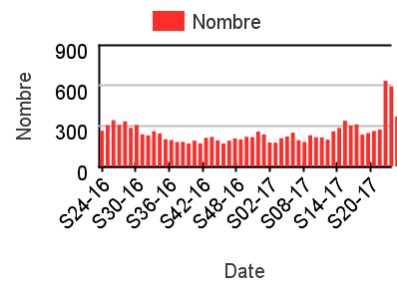


### Répartition par classe d'âge des passages pour conjonctivite

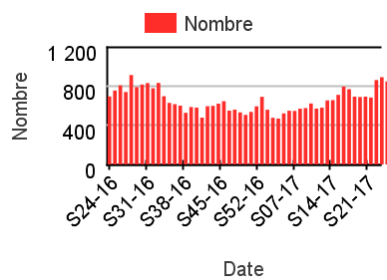
#### Chez les enfants de moins de 2 ans



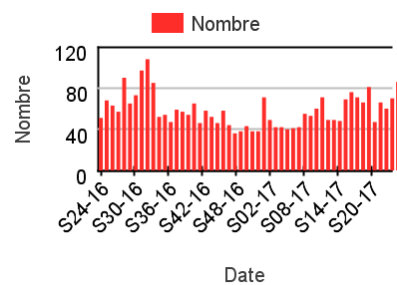
#### Chez les enfants de 2 à 14 ans



#### Chez les adultes de 15 à 74 ans

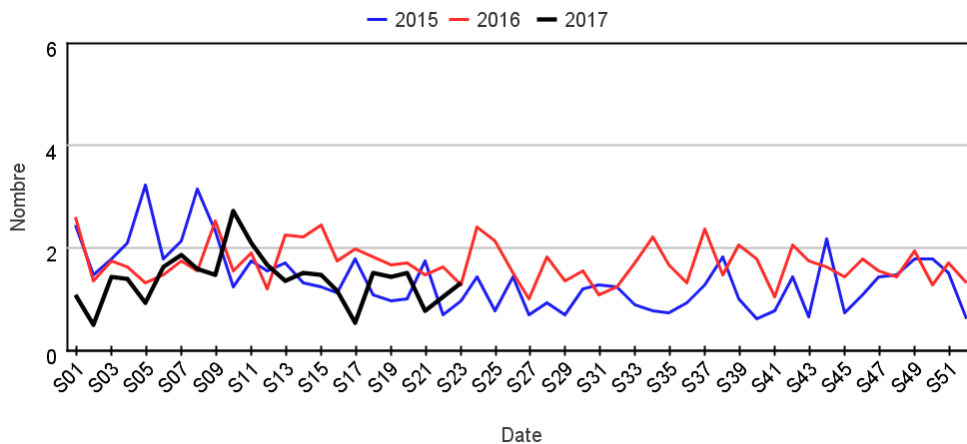


#### Chez les adultes de plus de 75 ans



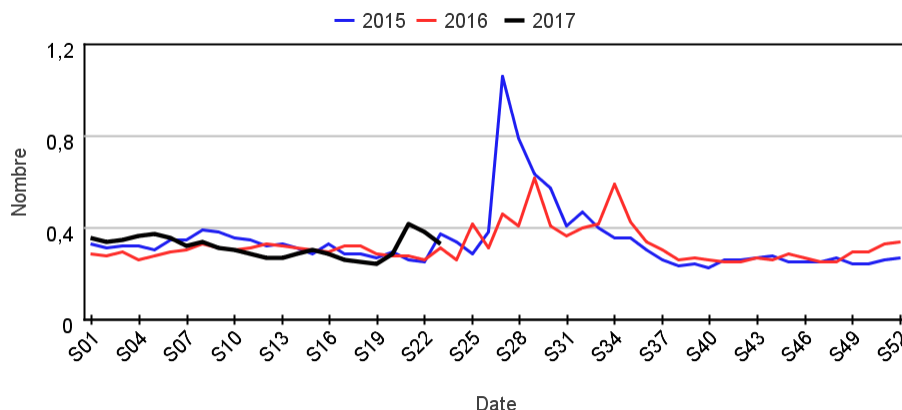
### Hospitalisations pour conjonctivite par rapport aux 2 années précédentes

Évolution hebdomadaire des proportions d'hospitalisation pour conjonctivite parmi l'ensemble des passages pour gastro-entérite, tous âges confondus

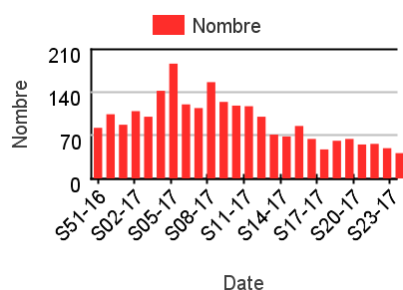


## Fréquentation des urgences liée à des pathologies en lien direct avec la chaleur

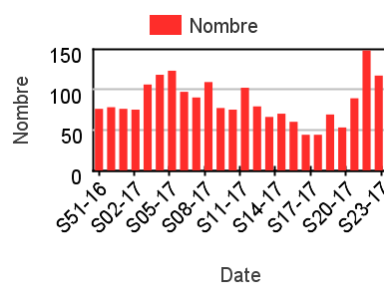
### Passages pour pathologies en lien direct avec la chaleur par rapport aux 2 années précédentes Évolution hebdomadaire des proportions de passages pour pathologies en lien avec la chaleur parmi les passages codés, tous âges confondus



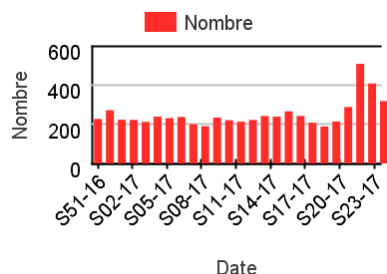
### Répartition par classe d'âge des passages pour pathologies en lien direct avec la chaleur Chez les enfants de moins de 2 ans



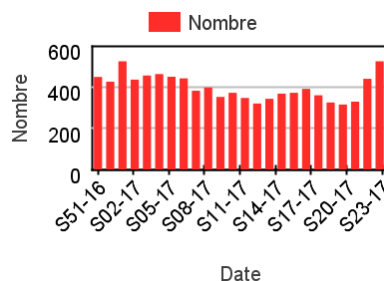
### Chez les enfants de 2 à 14 ans



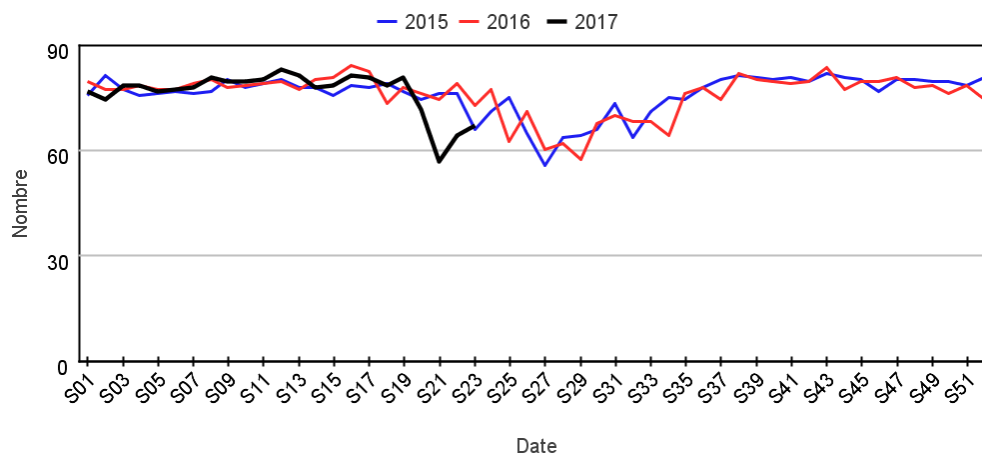
### Chez les adultes de 15 à 74 ans



### Chez les adultes de plus de 75 ans



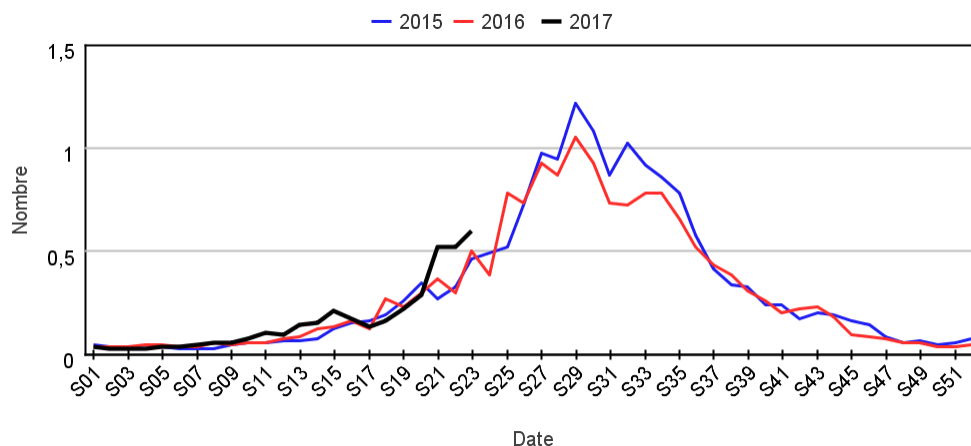
### Hospitalisations pour pathologies en lien direct avec la chaleur par rapport aux 2 années précédentes Évolution hebdomadaire des proportions d'hospitalisation pour des pathologies en lien direct avec la chaleur parmi l'ensemble de ces passages pour chaleur, tous âges confondus



## Fréquentation des urgences liée à une piqûres/contacts avec des animaux et insectes

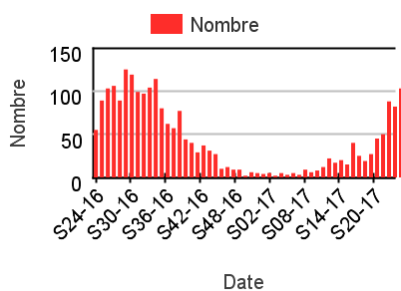
### Passages pour piqûres/contacts avec animaux et insectes par rapport aux 2 années précédentes

Évolution hebdomadaire des proportions de passages pour piqûre d'insectes parmi les passages codés, tous âges confondus

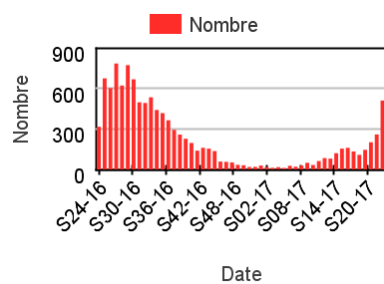


### Répartition par classe d'âge des passages pour piqûres/contacts avec animaux et insectes

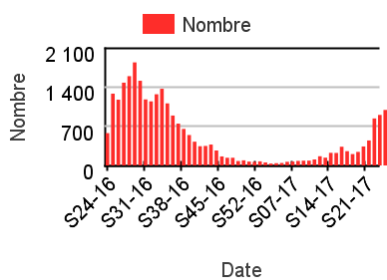
Chez les enfants de moins de 2 ans



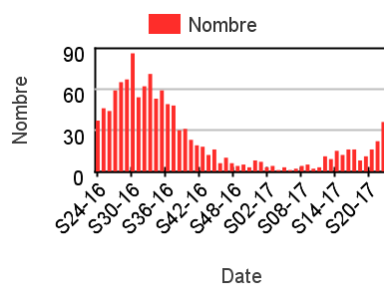
Chez les enfants de 2 à 14 ans



Chez les adultes de 15 à 74 ans

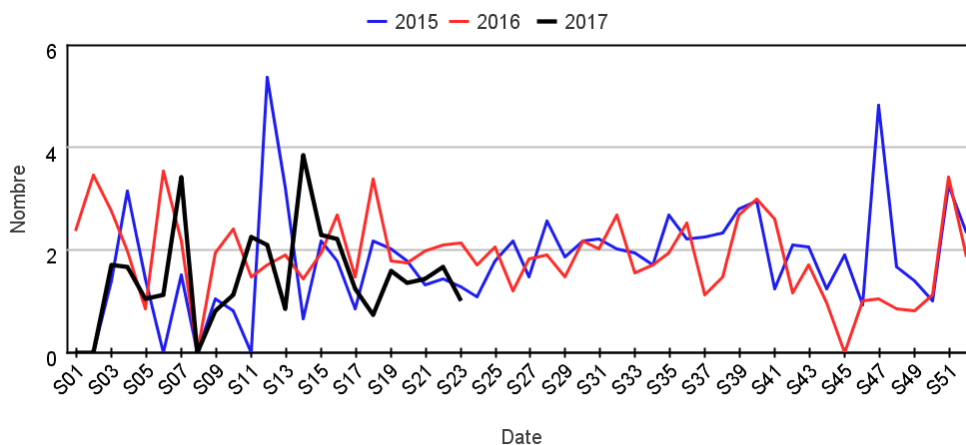


Chez les adultes de plus de 75 ans



### Hospitalisations pour piqûres/contacts avec animaux et insectes par rapport aux 2 années précédentes

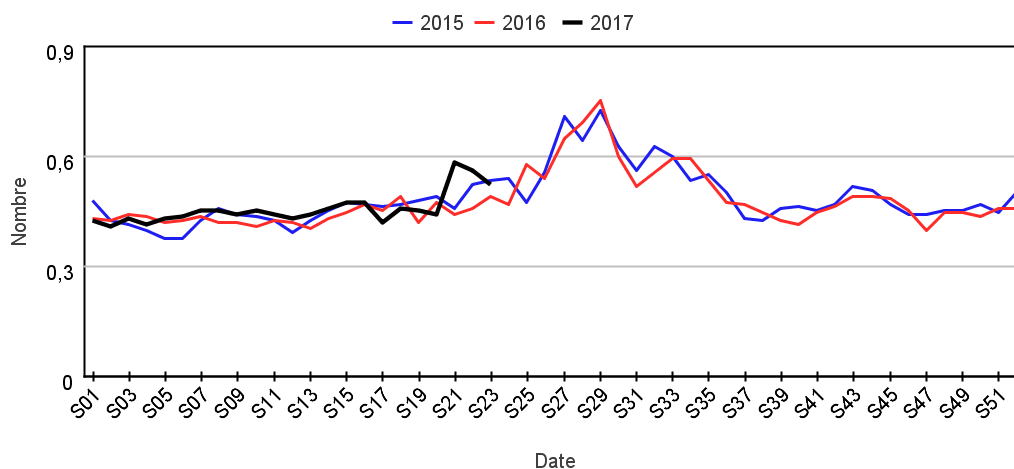
Évolution hebdomadaire des proportions d'hospitalisation pour piqûre d'insectes parmi l'ensemble des passages pour piqûre d'insectes, tous âges confondus



## Fréquentation des urgences liée à une brûlure

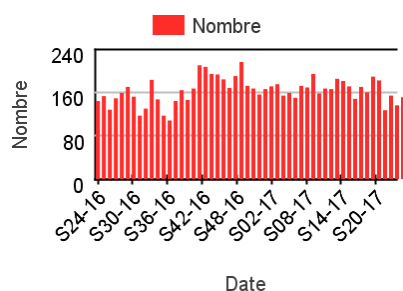
### Passages pour brûlure par rapport aux 2 années précédentes

Évolution hebdomadaire des proportions de passages pour brûlure parmi les passages codés, tous âges confondus

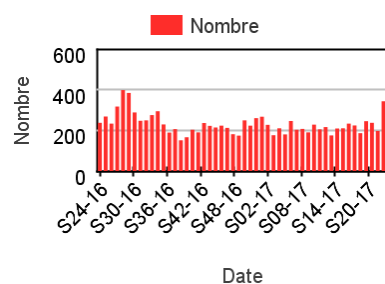


### Répartition par classe d'âge des passages pour brûlure

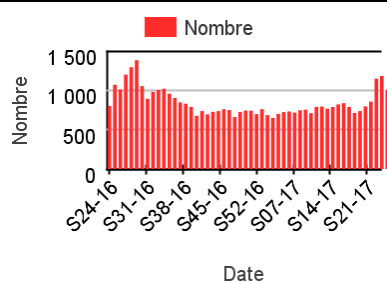
Chez les enfants de moins de 2 ans



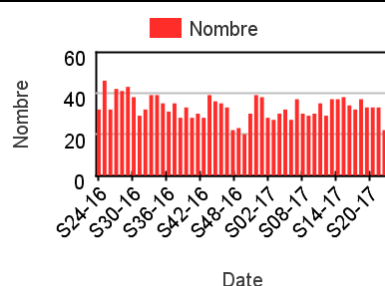
Chez les enfants de 2 à 14 ans



Chez les adultes de 15 à 74 ans

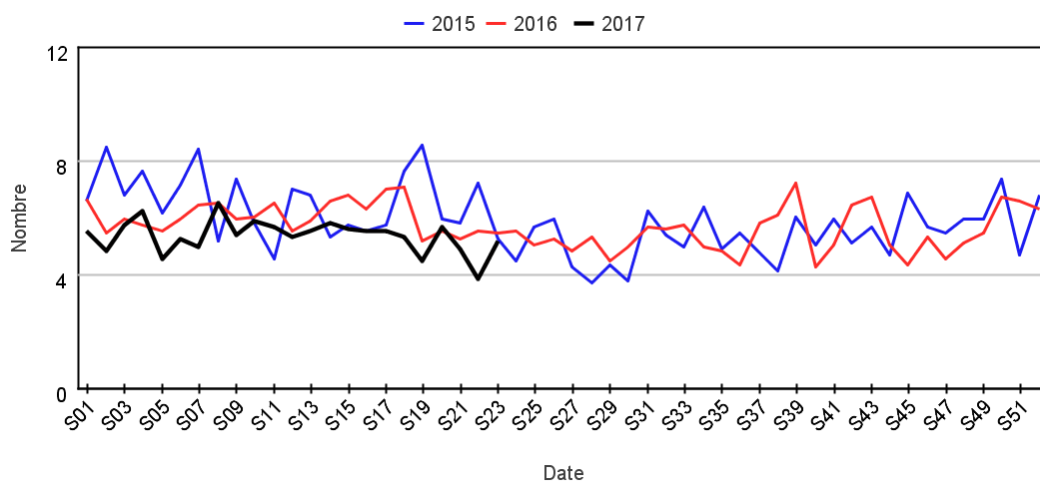


Chez les adultes de plus de 75 ans



### Hospitalisations pour brûlure par rapport aux 2 années précédentes

Évolution hebdomadaire des proportions d'hospitalisation pour brûlure parmi l'ensemble des passages pour brûlure, tous âges confondus



## Comité De Rédaction

Dr Céline CASERIO-  
SCHÖNEMANN (Coordinatrice  
de l'unité De Surveillance  
Syndromique Sursaud®)

Anne FOUILLET

Cécile FORGEOT

Isabelle PONTAIS

Jérôme NAUD

Dr Anne GALLAY, responsable  
de la direction des régions

## Diffusion

Santé publique France

Direction des régions

12 rue du Val d'Osne

94415 Saint-Maurice Cedex

Tél. : 01 41 79 67 20

Retrouvez nous sur :

[www.santepubliquefrance.fr](http://www.santepubliquefrance.fr)

Twitter : @sante-prevention

## | En savoir plus |

Consulter le site [Santé publique France](http://Santé publique France)

Pour les indicateurs régionaux :

- [Consulter les PE des Cires](#)

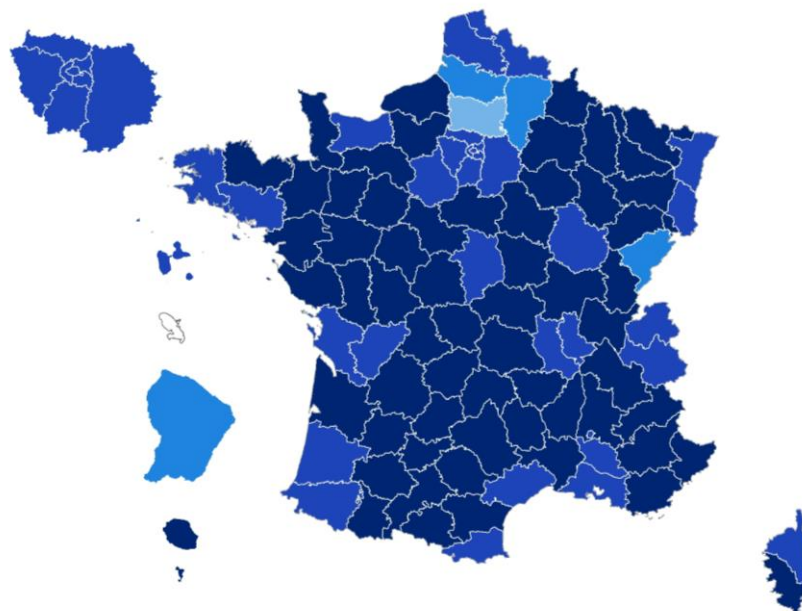
## | Remerciements |

Nous remercions l'ensemble de nos partenaires contribuant à la surveillance syndromique par le réseau OSCOUR® :

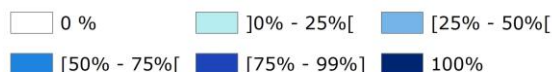
- les établissements adhérant au réseau OSCOUR®
- la Société Française de Médecine d'Urgence (SFMU)
- les Observatoires Régionaux des Urgences
- les plateformes régionales centralisant et transmettant les Résumé de Passage aux Urgences

## | Représentativité du réseau OSCOUR® au 1er novembre 2016 |

600 services d'urgences  
Couverture nationale : environ 92% des passages aux urgences de France



Représentativité\* du réseau OSCOUR  
par rapport à la SAE (statistique annuelle des établissements)  
(\* en % de passages aux urgences)



Réalisation : DCAR USS - novembre 2016  
Sources : données OSCOUR, IGN