

Synthèse :

- Les **passages aux urgences** toutes causes poursuivent leur hausse chez les adultes de **plus de 75 ans**.
- Les passages pour **grippe/syndrome grippal** sont en nette **augmentation** (+76%) dans toutes les classes d'âges, la hausse est plus élevée chez les adultes de **75 ans ou plus** (+200%). Le nombre d'**hospitalisations** pour grippe **augmente fortement** pour les adultes de **plus de 15 ans** (+175%). La part d'activité est supérieure à celles des deux années précédentes. Les régions de l'**Est de la France** (Grand Est, Bourgogne-Franche-Comté, Auvergne-Rhône-Alpes et Provence-Alpes-Côte d'Azur) sont **particulièrement concernées** par cette hausse ainsi que l'**Île-de-France**.
- Tous les **indicateurs saisonniers** sont **en hausse** chez les adultes de **plus de 15 ans**, avec une hausse plus marquée chez les adultes de **75 ans ou plus**. Les parts d'activités chez les plus de 15 ans pour **fièvre isolée, bronchite et pneumopathie** sont supérieures à celles des deux années précédentes.
- Les recours aux urgences pour **bronchiolite** chez les enfants de **moins de deux ans** restent stables à un niveau élevé. Les **hospitalisations** sont toujours **en hausse**.

Tableau 1 | Evolution des indicateurs saisonniers (pathologies saisonnières) |

Pathologies	Classe d'âge	Evolution*	
		par rapport à la semaine précédente	par rapport aux 2 années précédentes
Fièvre isolée	Moins de 15 ans	≈	>
	Plus de 15 ans	>	>
Pathologies de la sphère ORL	Moins de 15 ans	≈	≈
	Plus de 15 ans	>	≈
Bronchiolite	Moins de 2 ans	≈	≈
Grippe/syndrome grippal	Moins de 15 ans	>	>
	Plus de 15 ans	>	>
Crise d'asthme	Moins de 15 ans	<	≈
	Plus de 15 ans	>	≈
Bronchite	Moins de 15 ans	≈	≈
	Plus de 15 ans	>	>
Pneumopathie	Moins de 15 ans	<	≈
	Plus de 15 ans	>	>
Gastro-entérite	Moins de 15 ans	≈	≈
	Plus de 15 ans	>	≈
Malaise	Moins de 15 ans	<	≈
	Plus de 15 ans	≈	≈

≈ : similaire

> : en augmentation

< : en baisse

Tableau 2 | Variation des 10 diagnostics les plus fréquents, tous âges confondus |

Pathologie	Semaine	Semaine précédente	Variation
TRAUMATISME (Diag SAU)	57 235	72 625	-21,19%
INFECTIONS ORL (Diag SAU)	17 832	16 499	8,08%
DOULEURS ABDOMINALES NON SPECIFIQUES (Diag SAU)	9 858	11 030	-10,63%
MALAISE (Diag SAU)	8 714	8 856	-1,60%
DOULEURS ABDOMINALES SPECIFIQUES (Diag SAU)	7 784	7 819	-,45%
DOULEUR THORACIQUE (Diag SAU)	7 064	7 752	-8,88%
PNEUMOPATHIE (Diag SAU)	6 262	5 379	16,42%
NEUROLOGIE AUTRE (Diag SAU)	6 047	6 997	-13,58%
GASTRO-ENTERITES V2 (Diag SAU)	5 871	5 655	3,82%
BRONCHIOLITE (Diag SAU)	4 980	5 060	-1,58%

Le réseau OSCOUR® (Organisation de la surveillance coordonnée des urgences) s'inscrit au sein du système de surveillance syndromique français SurSaUD® (Surveillance Sanitaire des Urgences et des Décès). Ce système a été initié en 2004 avec un objectif de détection d'événements inattendus. Depuis, il a montré ses capacités à répondre à d'autres objectifs de surveillance, tels que : estimer l'impact d'un événement environnemental ou sociétal, surveiller des pathologies en dehors de tout événement, ou détecter précocement un événement sanitaire prédéfini, telle qu'une épidémie saisonnière.

Sommaire

Sommaire, Indicateurs surveillés, Méthodologie.....	2
Fréquentation totale des urgences	3
Les hospitalisations après passages aux urgences.....	4
Variation des 10 pathologies les plus fréquentes.....	5
Fréquentation des urgences liée à une fièvre isolée.....	6
Fréquentation des urgences liée à l'infection de la sphère ORL.....	7
Fréquentation des urgences liée à une bronchiolite chez les enfants de moins de 2 ans	8
Fréquentation des urgences liée à la grippe et aux syndromes grippaux.....	9
Fréquentation des urgences liée à crise d'asthme.....	10
Fréquentation des urgences liée à une bronchite aiguë	11
Fréquentation des urgences liée à une pneumopathie	12
Fréquentation des urgences liée à une gastro-entérite.....	13
Fréquentation des urgences liée à un malaise	14
En savoir plus, remerciements, représentativité du réseau OSCOUR®	15

Indicateurs surveillés

Les indicateurs suivis sont construits à partir du diagnostic principal et des diagnostics associés renseignés dans les Résumés de Passage aux Urgences des services d'urgences de France participant au réseau OSCOUR®.

- **Fréquentation totale des urgences** : nombre total de passages aux urgences, tous diagnostics confondus
- **Indicateurs syndromiques basés sur les diagnostics** :
 - **Fièvre isolée** ;
 - **Portant sur l'infection de la sphère ORL** ;
 - **Bronchiolite** ;
 - **Grippe/syndromes grippaux** ;
 - **Crise d'asthme** ;
 - **Bronchite aiguë** ;
 - **Pneumopathie** ;
 - **Gastro-entérite** ;
 - **Malaise** ;

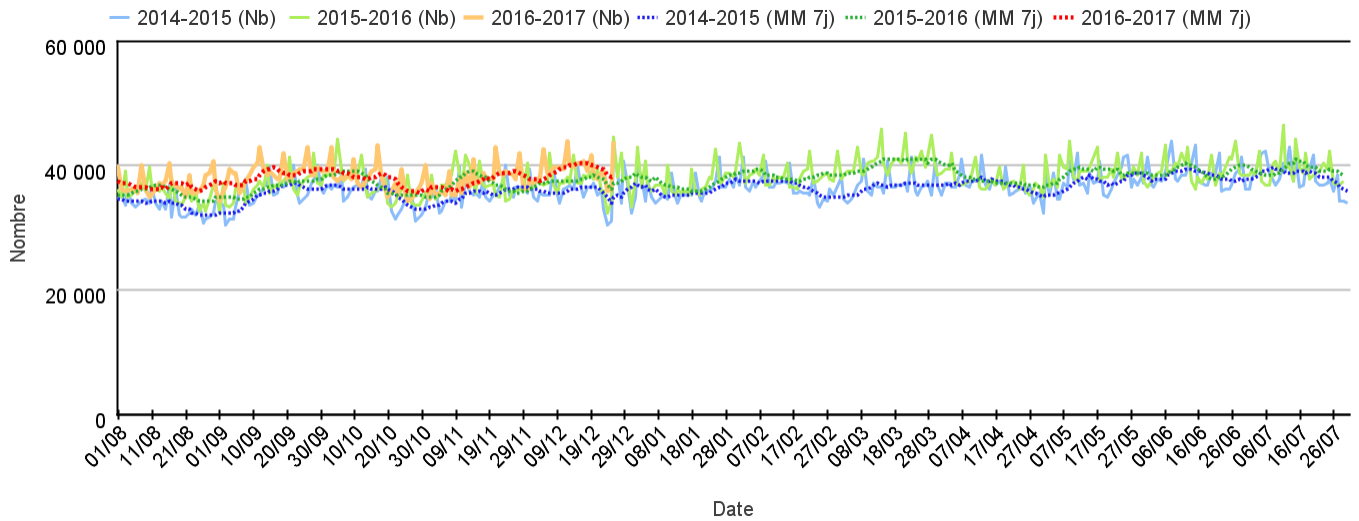
Méthodologie

- Tous les graphiques et tableaux sont construits à partir d'un même nombre de services d'urgences (à établissements constants).
- Les graphiques présentant un recul de 3 mois permettent de suivre les évolutions récentes des indicateurs.
- Les indicateurs sont décrits sur un pas de temps quotidien ou hebdomadaire en termes d'effectifs ou de pourcentage par rapport à la fréquentation totale, tous âges confondus et par classe d'âge. Les moyennes mobiles permettent de suivre les tendances.
- Les pourcentages d'hospitalisations sont calculés à partir du nombre d'hospitalisations après passage aux urgences pour un indicateur donné parmi l'ensemble des passages aux urgences de cet indicateur.

Fréquentation totale des urgences

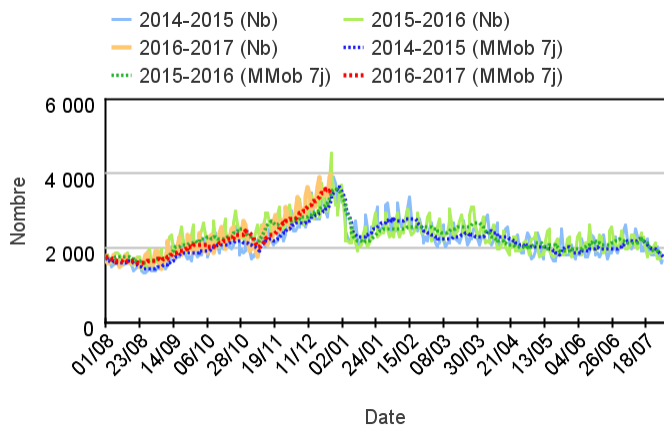
Par rapport aux 2 années précédentes

Evolution quotidienne du nombre de passages aux urgences, tous âges confondus sur deux saisons (Moy mob 7j) (Source : Santé publique France - OSCOUR®)

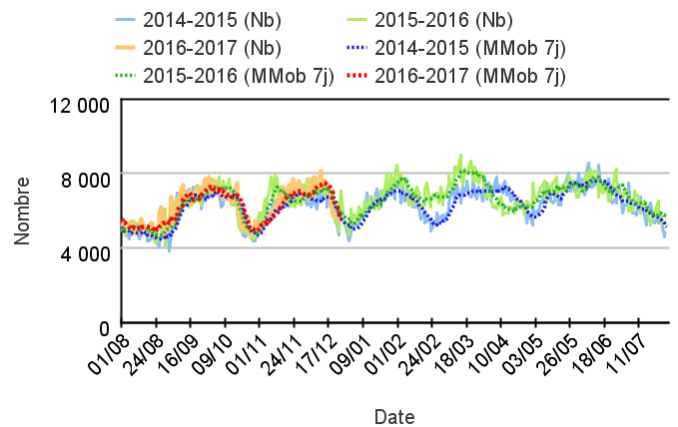


Par classes d'âge

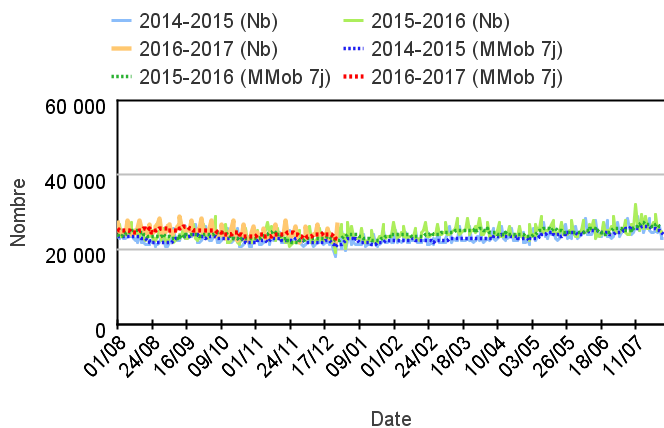
Chez les enfants de moins de 2 ans



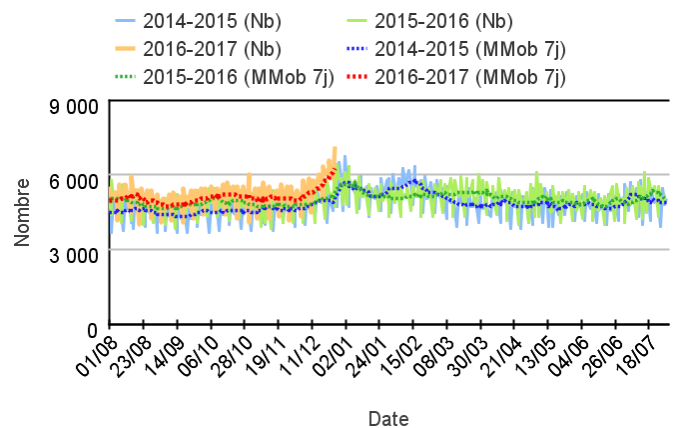
Chez les enfants de 2 à 14 ans



Chez les adultes de 15 à 74 ans



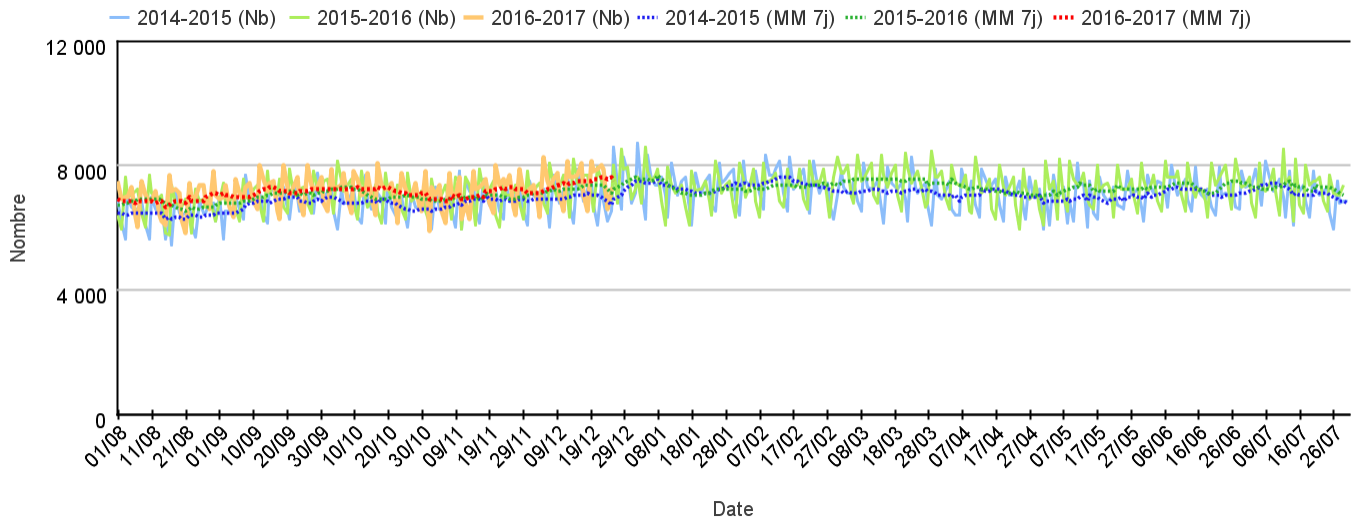
Chez les adultes de plus de 75 ans



Les hospitalisations après passages aux urgences

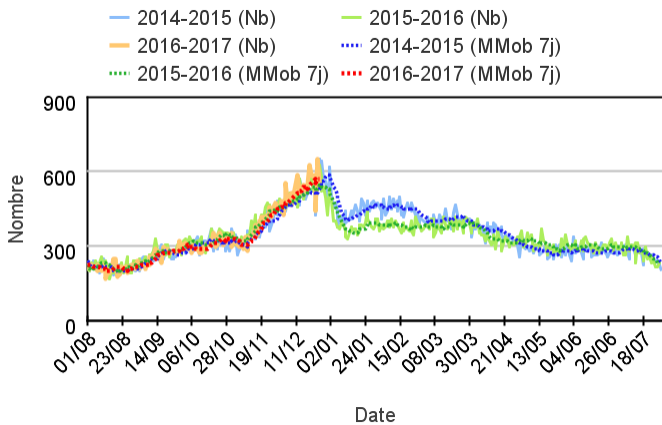
Par rapport aux 2 années précédentes

Evolution quotidienne du nombre de passages aux urgences, tous âges confondus sur deux saisons (Moy mob 7j) (Source : Santé publique France - OSCOUR®)

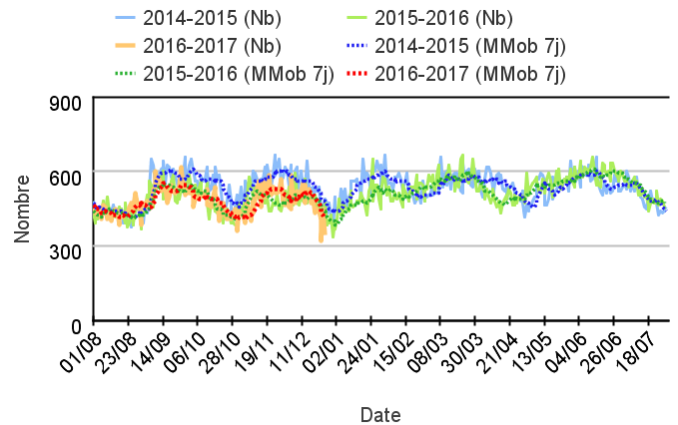


Par classes d'âge

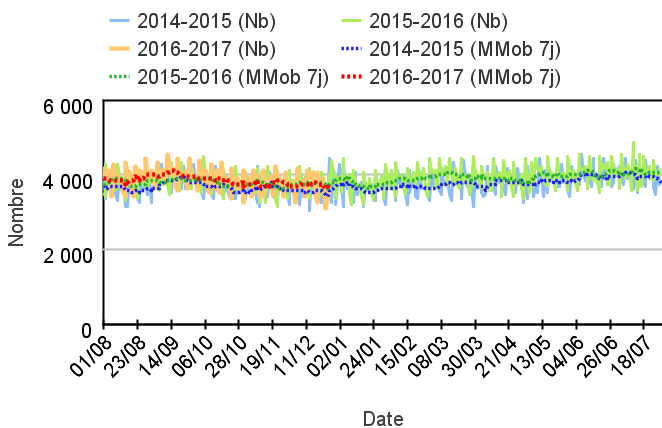
Chez les enfants de moins de 2 ans



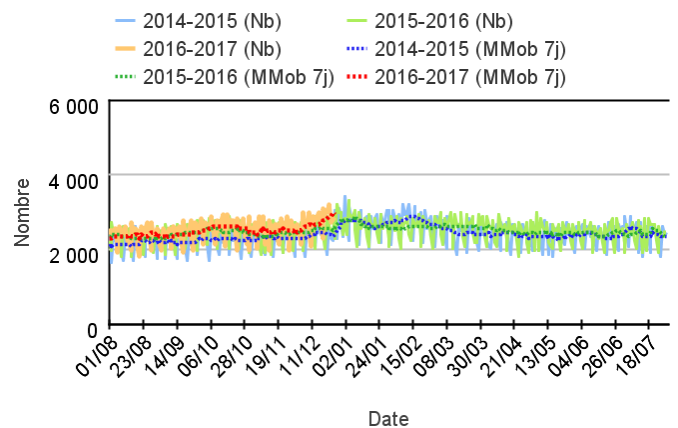
Chez les enfants de 2 à 14 ans



Chez les adultes de 15 à 74 ans



Chez les adultes de plus de 75 ans



Variation des 10 pathologies les plus fréquentes (Source : Santé publique France – OSCOUR®)

Variations des 10 pathologies les plus fréquentes chez les moins de 2 ans

Pathologie	Semaine	Semaine précédente	Variation
INFECTIONS ORL (Diag SAU)	6 407	5 496	16,58%
BRONCHIOLITE (Diag SAU)	4 789	4 867	-1,60%
GASTRO-ENTERITES V2 (Diag SAU)	2 054	1 931	6,37%
TRAUMATISME (Diag SAU)	1 823	2 041	-10,68%
FIEVRE ISOLEE (Diag SAU)	1 552	1 480	4,86%
ASTHME (Diag SAU)	692	773	-10,48%
DOULEURS ABDOMINALES SPECIFIQUES (Diag SAU)	546	531	2,82%
PNEUMOPATHIE (Diag SAU)	481	491	-2,04%
BRONCHITE AIGUE (Diag SAU)	423	384	10,16%
GRIPPE, SYNDROMES GRIPPAUX (Diag SAU)	406	214	89,72%

Variations des 10 pathologies les plus fréquentes chez les 2-14 ans

Pathologie	Semaine	Semaine précédente	Variation
TRAUMATISME (Diag SAU)	9 920	17 937	-44,70%
INFECTIONS ORL (Diag SAU)	7 347	7 647	-3,92%
GASTRO-ENTERITES V2 (Diag SAU)	1 977	2 063	-4,17%
FIEVRE ISOLEE (Diag SAU)	1 620	1 735	-6,63%
DOULEURS ABDOMINALES NON SPECIFIQUES (Diag SAU)	1 498	2 106	-28,87%
ASTHME (Diag SAU)	1 461	1 720	-15,06%
DOULEURS ABDOMINALES SPECIFIQUES (Diag SAU)	1 088	1 236	-11,97%
GRIPPE, SYNDROMES GRIPPAUX (Diag SAU)	1 034	798	29,57%
PNEUMOPATHIE (Diag SAU)	692	796	-13,07%
BRONCHITE AIGUE (Diag SAU)	651	686	-5,10%

Variations 10 pathologies les + fréquentes chez les 15-74 ans

Pathologie	Semaine	Semaine précédente	Variation
TRAUMATISME (Diag SAU)	36 698	44 195	-16,96%
DOULEURS ABDOMINALES NON SPECIFIQUES (Diag SAU)	7 272	7 873	-7,63%
DOULEUR THORACIQUE (Diag SAU)	5 769	6 449	-10,54%
NEUROLOGIE AUTRE (Diag SAU)	4 737	5 478	-13,53%
MALAISE (Diag SAU)	4 593	5 091	-9,78%
DOULEURS ABDOMINALES SPECIFIQUES (Diag SAU)	4 591	4 570	,46%
INFECTIONS ORL (Diag SAU)	3 920	3 229	21,40%
INFECTION CUTANEE ET SOUS CUTANEE (Diag SAU)	2 774	2 863	-3,11%
INFECTIONS URINAIRES (Diag SAU)	2 511	2 459	2,11%
COLIQUE NEPHRETIQUE (Diag SAU)	2 433	2 462	-1,18%

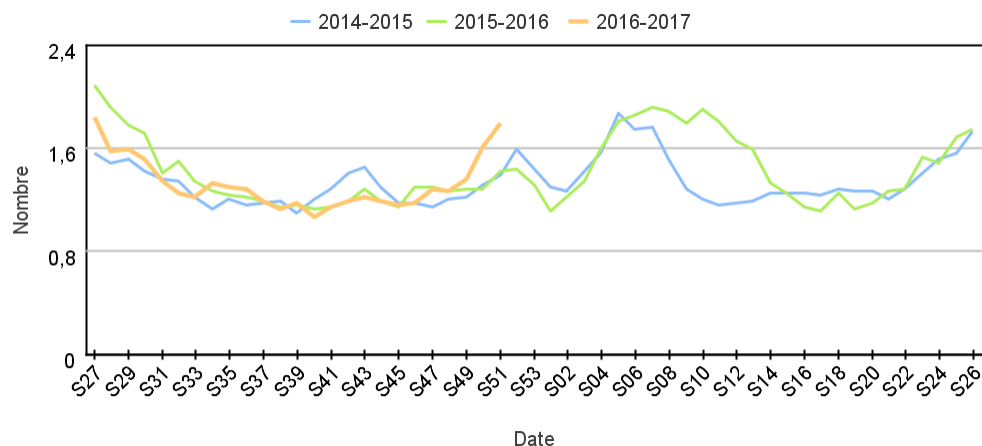
Variations des 10 pathologies les plus fréquentes chez les 75 ans et +

Pathologie	Semaine	Semaine précédente	Variation
TRAUMATISME (Diag SAU)	8 787	8 445	4,05%
MALAISE (Diag SAU)	3 679	3 176	15,84%
PNEUMOPATHIE (Diag SAU)	3 113	2 322	34,07%
DECOMPENSATION CARDIAQUE (Diag SAU)	2 271	2 126	6,82%
DYSPNEE, INSUFFISANCE RESPIRATOIRE (Diag SAU)	1 814	1 672	8,49%
DOULEURS ABDOMINALES SPECIFIQUES (Diag SAU)	1 556	1 482	4,99%
AVC (Diag SAU)	1 366	1 424	-4,07%
DOULEUR THORACIQUE (Diag SAU)	1 114	1 024	8,79%
BRONCHITE AIGUE (Diag SAU)	1 096	781	40,33%
DOULEURS ABDOMINALES NON SPECIFIQUES (Diag SAU)	928	905	2,54%

Fréquentation des urgences liée à une **fièvre isolée**

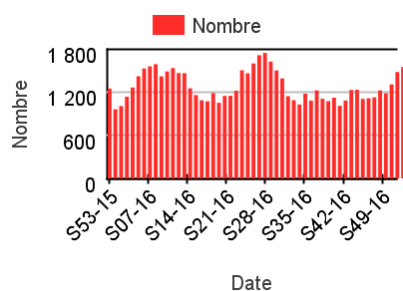
Passages pour fièvre isolée par rapport aux 2 années précédentes

Évolution hebdomadaire des proportions de passages pour fièvre isolée parmi les passages codés, tous âges confondus

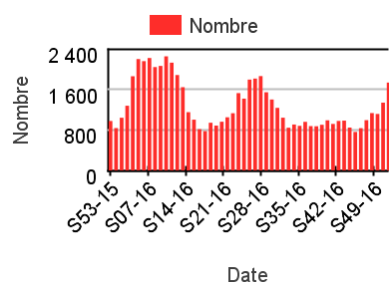


Répartition par classes d'âge des passages pour fièvre isolée

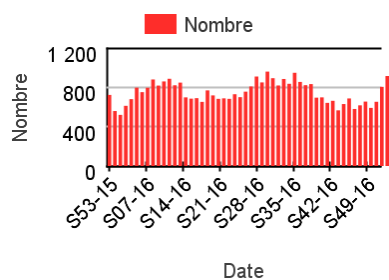
Chez les enfants de moins de 2 ans



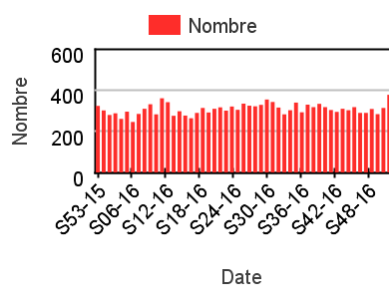
Chez les enfants de 2 à 14 ans



Chez les adultes de 15 à 74 ans

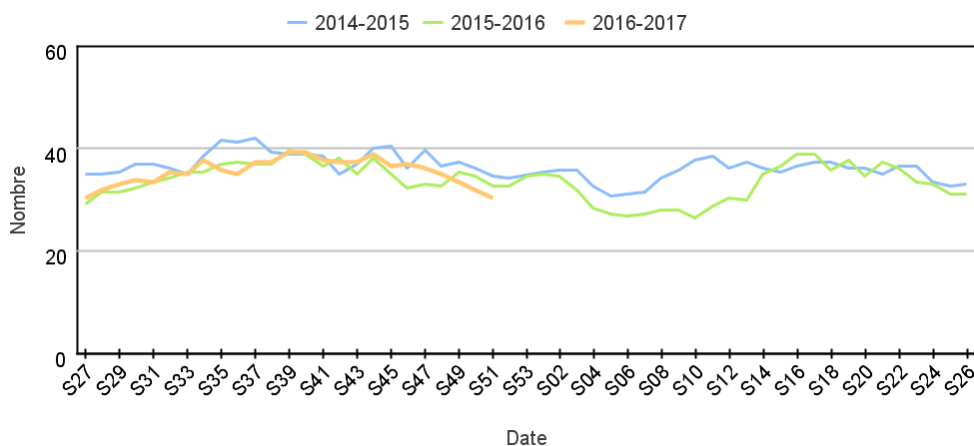


Chez les adultes de plus de 75 ans



Hospitalisations pour fièvre isolée par rapport aux 2 années précédentes

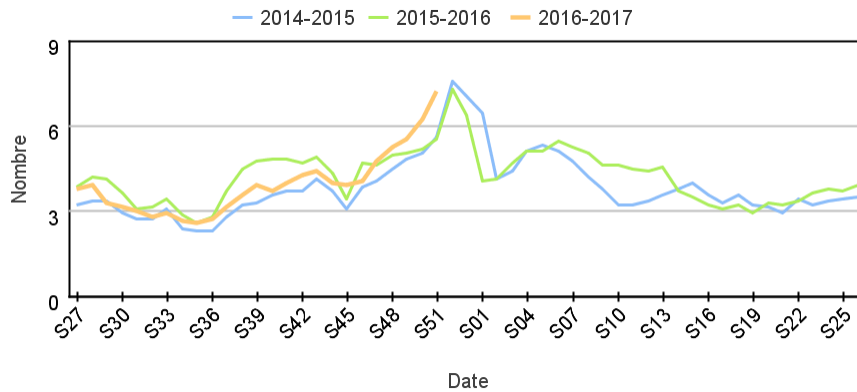
Évolution hebdomadaire des proportions d'hospitalisation pour fièvre isolée parmi l'ensemble des passages pour fièvre isolée, tous âges confondus



Fréquentation des urgences liée à la **sphère ORL**

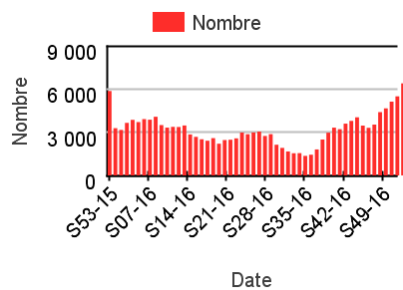
Passages pour pathologies de la sphère ORL par rapport aux 2 années précédentes

Évolution hebdomadaire des proportions de passages pour pathologies de la sphère ORL parmi les passages codés, tous âges confondus

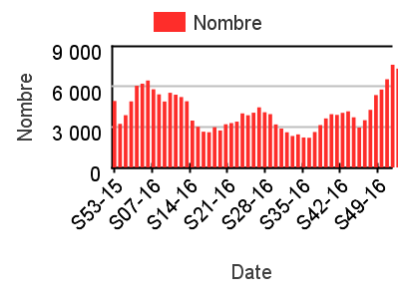


Répartition par classes d'âge des passages pour pathologies de la sphère ORL

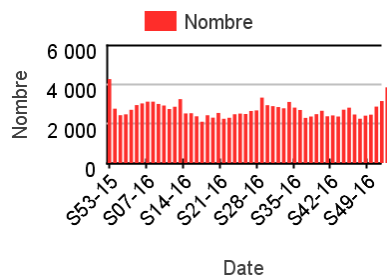
Chez les enfants de moins de 2 ans



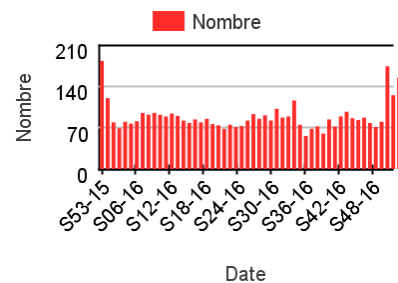
Chez les enfants de 2 à 14 ans



Chez les adultes de 15 à 74 ans

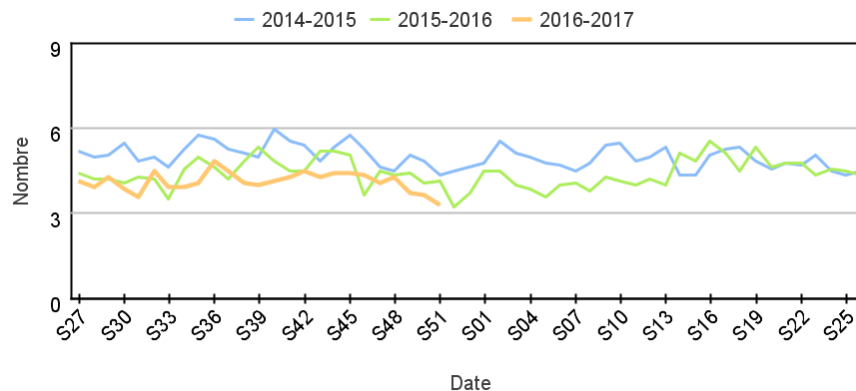


Chez les adultes de plus de 75 ans



Hospitalisations pour pathologies de la sphère ORL par rapport aux 2 années précédentes

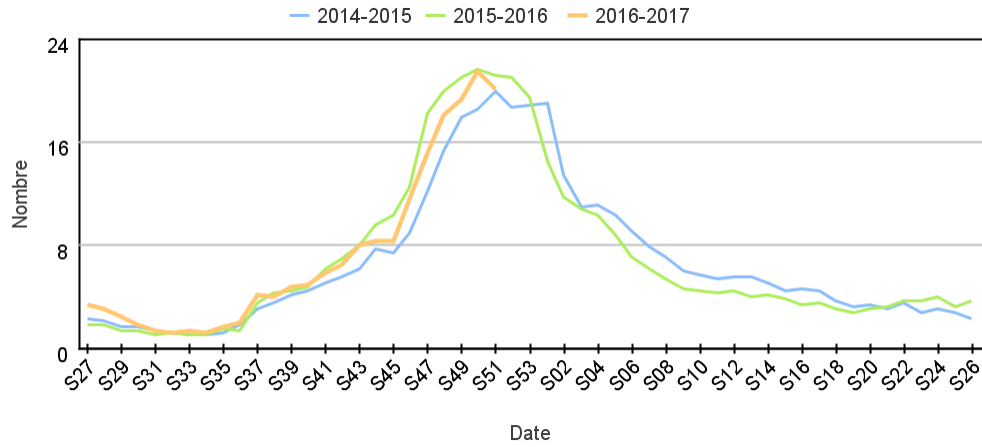
Évolution hebdomadaire des proportions d'hospitalisation pour des pathologies de la sphère ORL parmi l'ensemble des passages pour des pathologies de la sphère ORL, tous âges confondus



Fréquentation des urgences liée à une bronchiolite

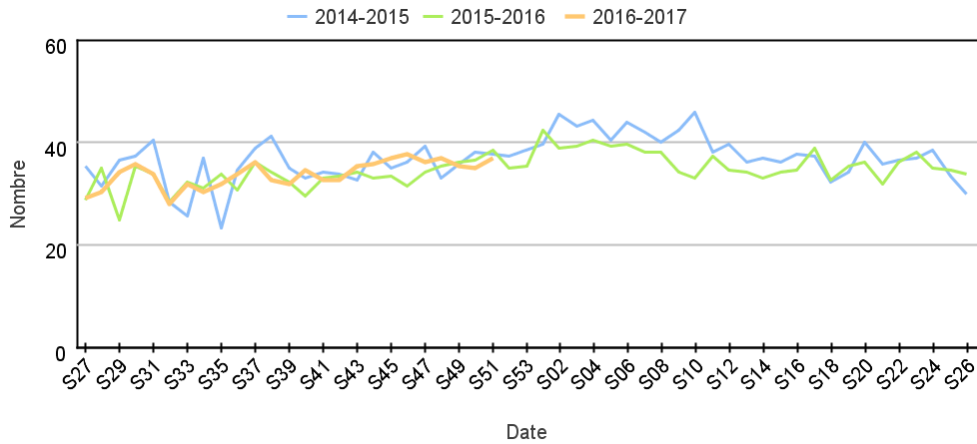
Passages pour bronchiolite chez les enfants de moins de 2 ans par rapport aux 2 années précédentes

Évolution hebdomadaire des proportions de passages pour bronchiolite parmi les passages codés, tous âges confondus



Hospitalisations pour bronchiolite chez les enfants de moins de 2 ans par rapport aux 2 années précédentes

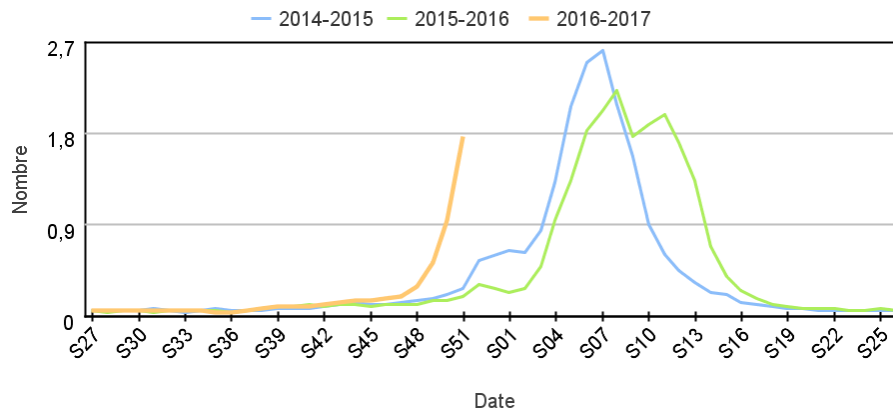
Évolution hebdomadaire des proportions d'hospitalisation pour bronchiolite parmi l'ensemble des passages pour bronchiolite, tous âges confondus



Fréquentation des urgences liée à une **grippe/syndrome grippal**

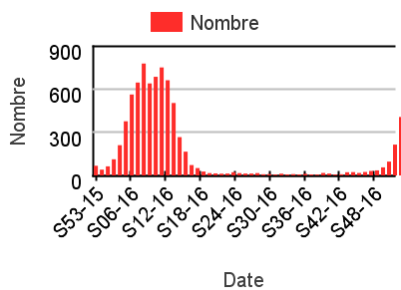
Passages pour grippe/syndrome grippal par rapport aux 2 années précédentes

Évolution hebdomadaire des proportions de passages pour grippe/syndrome grippal parmi les passages codés, tous âges confondus

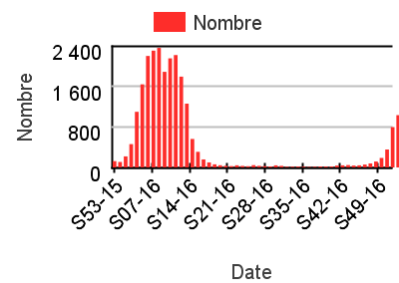


Répartition par classes d'âge des passages pour grippe/syndrome grippal

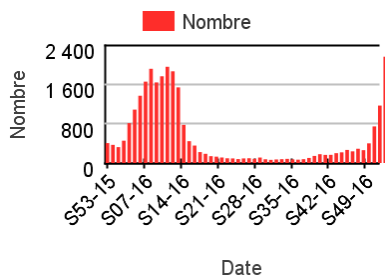
Chez les enfants de moins de 2 ans



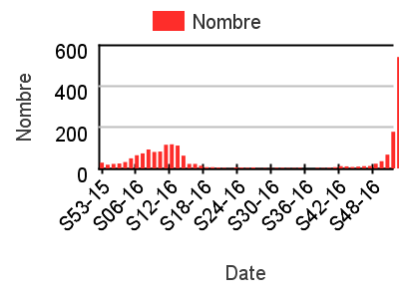
Chez les enfants de 2 à 14 ans



Chez les adultes de 15 à 74 ans

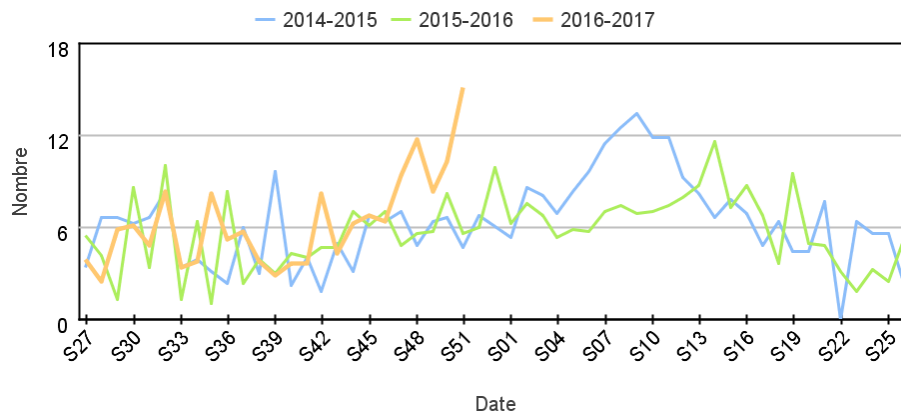


Chez les adultes de plus de 75 ans



Hospitalisations pour grippe/syndrome grippal par rapport aux 2 années précédentes

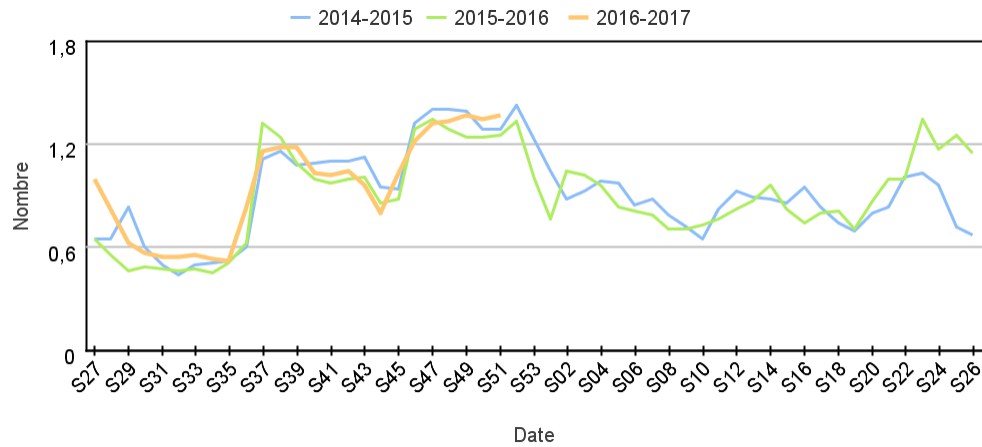
Évolution hebdomadaire des proportions d'hospitalisation pour grippe/syndrome grippal parmi l'ensemble des passages pour grippe/syndrome grippal, tous âges confondus



Fréquentation des urgences liée à une crise d'asthme

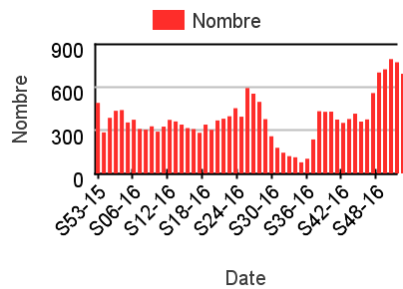
Passages pour asthme par rapport aux 2 années précédentes

Évolution hebdomadaire des proportions de passages pour asthme parmi les passages codés, tous âges confondus

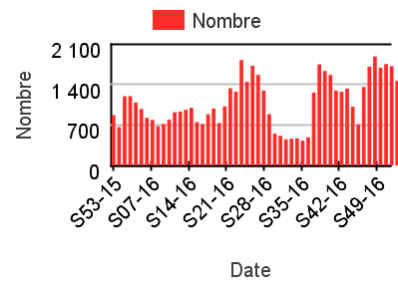


Répartition par classes d'âge des passages pour asthme

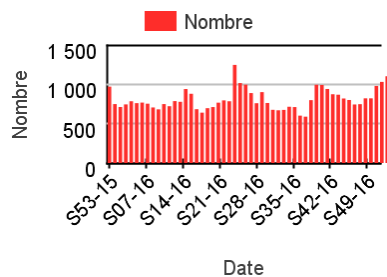
Chez les enfants de moins de 2 ans



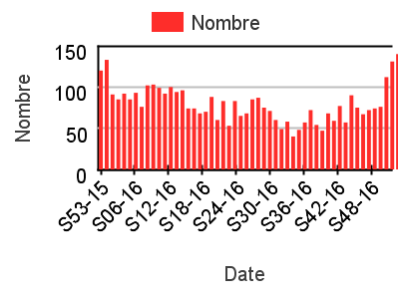
Chez les enfants de 2 à 14 ans



Chez les adultes de 15 à 74 ans

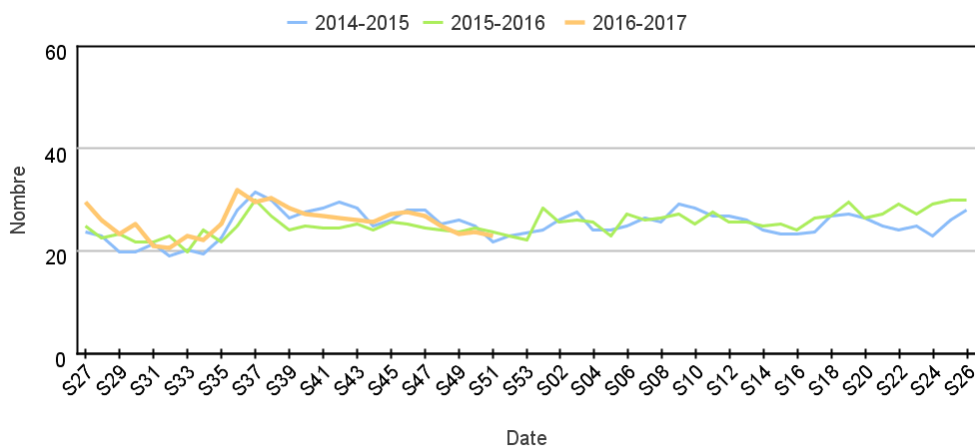


Chez les adultes de plus de 75 ans



Hospitalisations pour asthme par rapport aux 2 années précédentes

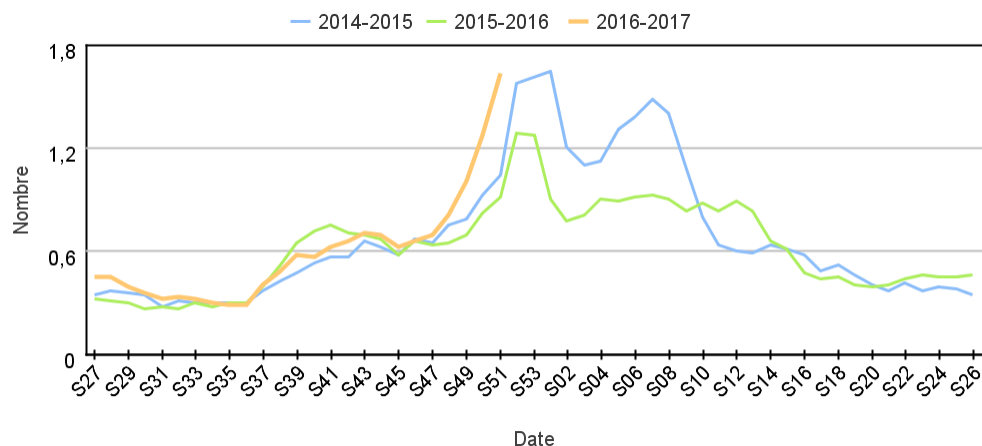
Évolution hebdomadaire des proportions d'hospitalisation pour asthme parmi l'ensemble des passages pour asthme, tous âges confondus



Fréquentation des urgences liée à une bronchite

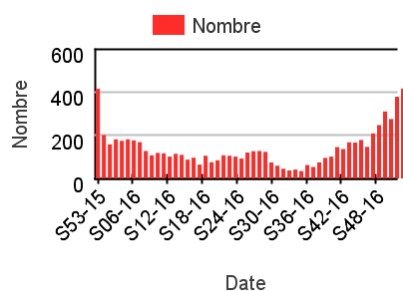
Passages pour bronchite par rapport aux 2 années précédentes

Évolution hebdomadaire des proportions de passages pour bronchite parmi les passages codés, tous âges confondus

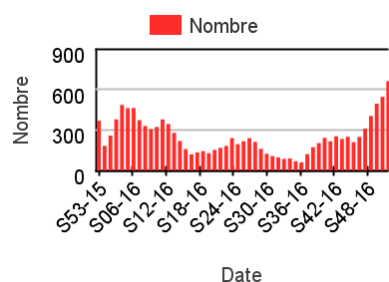


Répartition par classes d'âge des passages pour bronchite

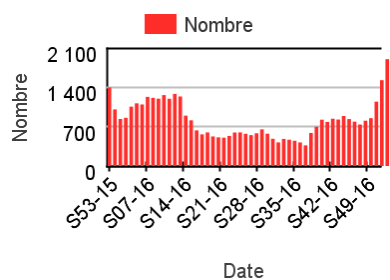
Chez les enfants de moins de 2 ans



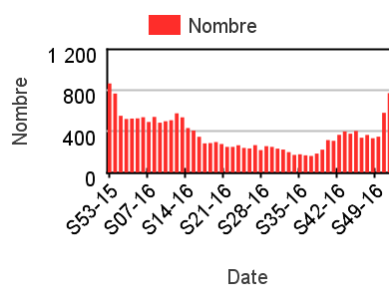
Chez les enfants de 2 à 14 ans



Chez les adultes de 15 à 74 ans

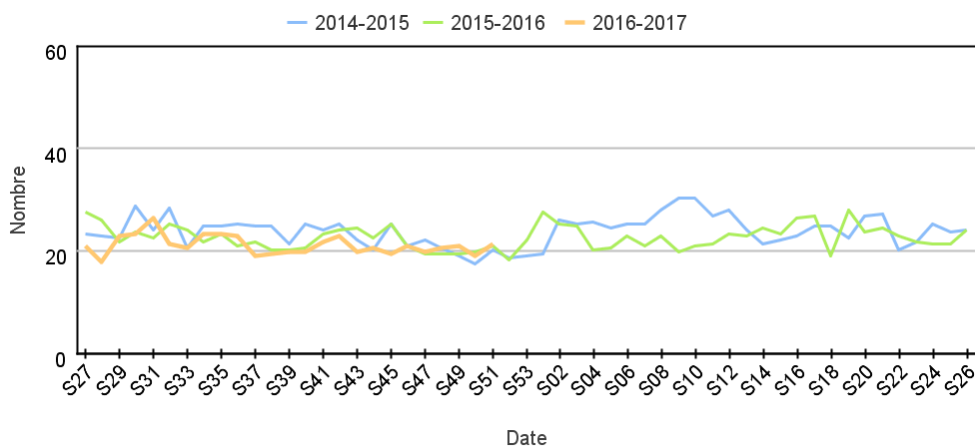


Chez les adultes de plus de 75 ans



Hospitalisations pour bronchite par rapport aux 2 années précédentes

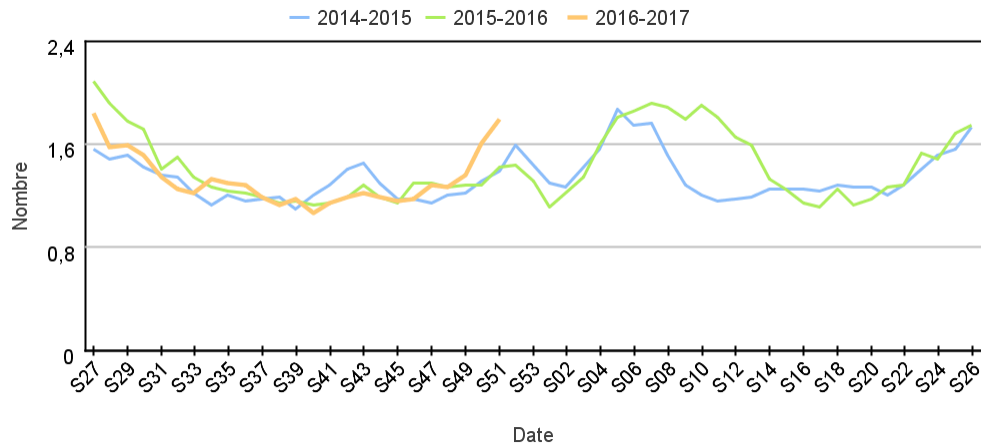
Évolution hebdomadaire des proportions d'hospitalisation pour bronchite parmi l'ensemble des passages pour bronchite, tous âges confondus



Fréquentation des urgences liée à une pneumopathie

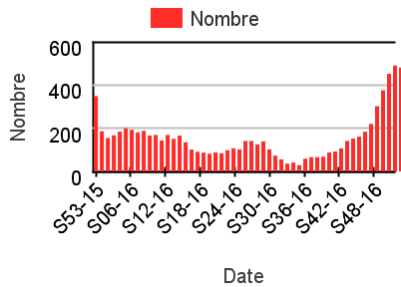
Passages pour pneumopathie par rapport aux 2 années précédentes

Évolution hebdomadaire des proportions de passages pour fièvre isolée parmi les passages codés, tous âges confondus

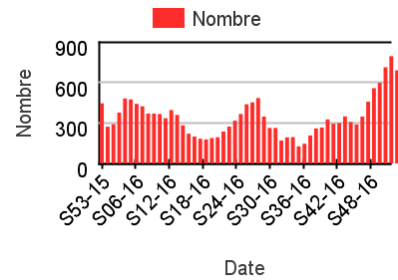


Répartition par classes d'âge des passages pour pneumopathie

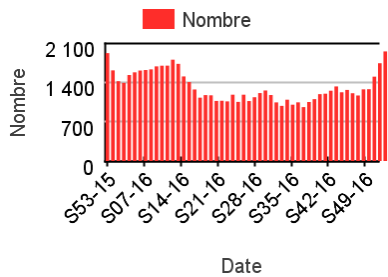
Chez les enfants de moins de 2 ans



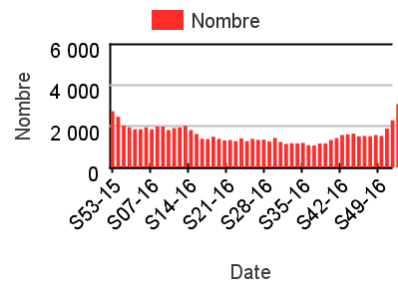
Chez les enfants de 2 à 14 ans



Chez les adultes de 15 à 74 ans

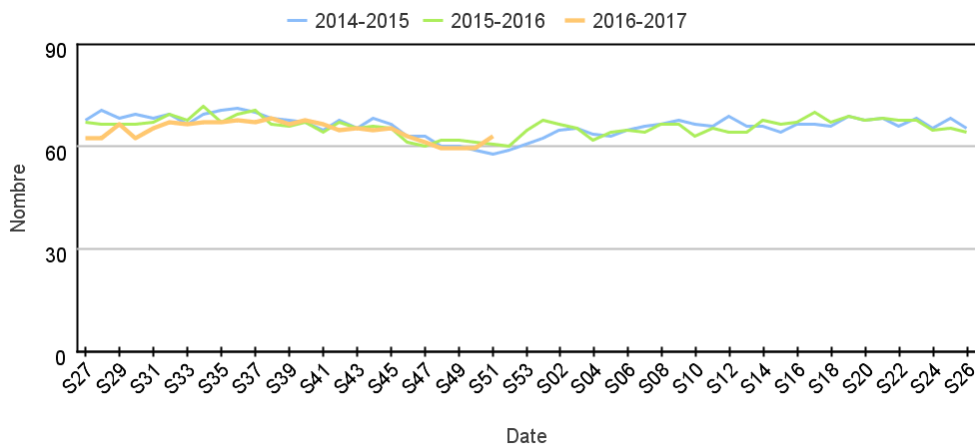


Chez les adultes de plus de 75 ans



Hospitalisations pour pneumopathie par rapport aux 2 années précédentes

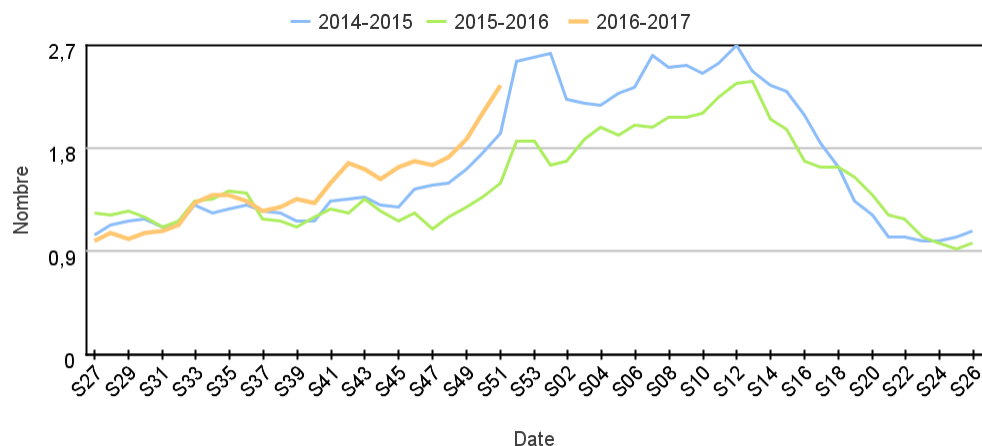
Évolution hebdomadaire des proportions d'hospitalisation pour pneumopathie parmi l'ensemble des passages pour pneumopathie, tous âges confondus



Fréquentation des urgences liée à une gastro-entérite

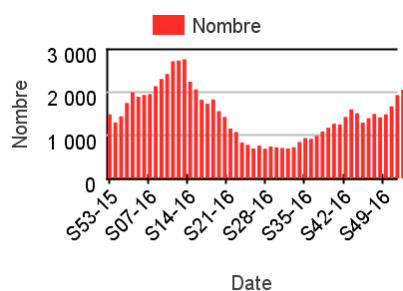
Passages pour gastro-entérite par rapport aux 2 années précédentes

Évolution hebdomadaire des proportions de passages pour gastro-entérite parmi les passages codés, tous âges confondus

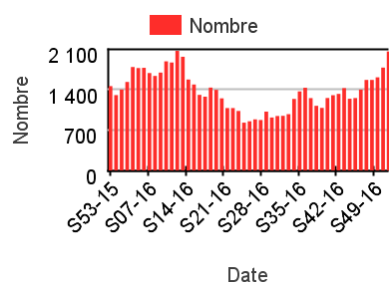


Répartition par classes d'âge des passages pour gastro-entérite

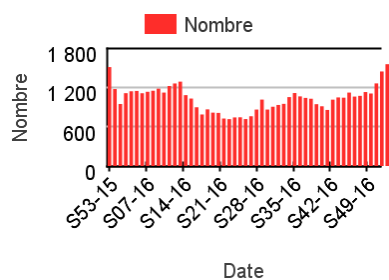
Chez les enfants de moins de 2 ans



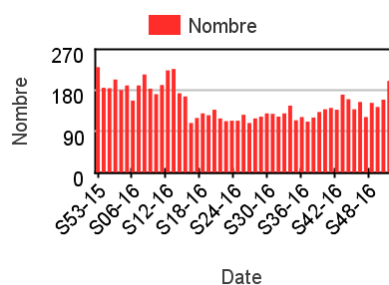
Chez les enfants de 2 à 14 ans



Chez les adultes de 15 à 74 ans

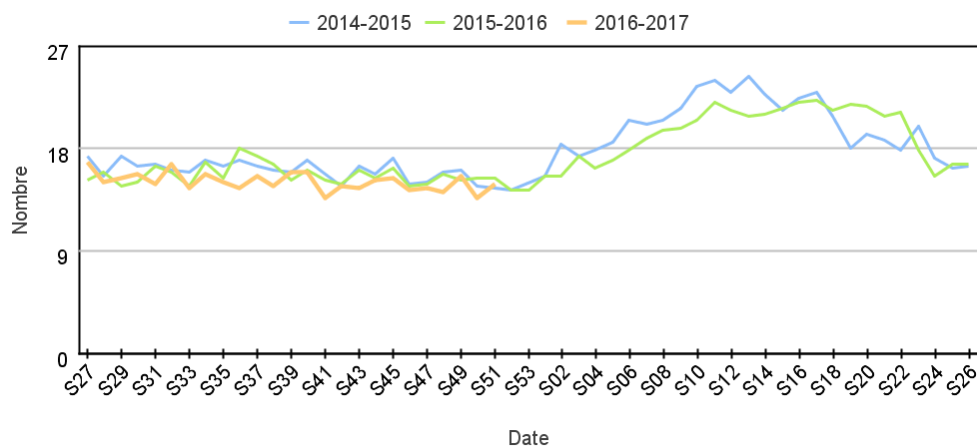


Chez les adultes de plus de 75 ans



Hospitalisations pour gastro-entérite par rapport aux 2 années précédentes

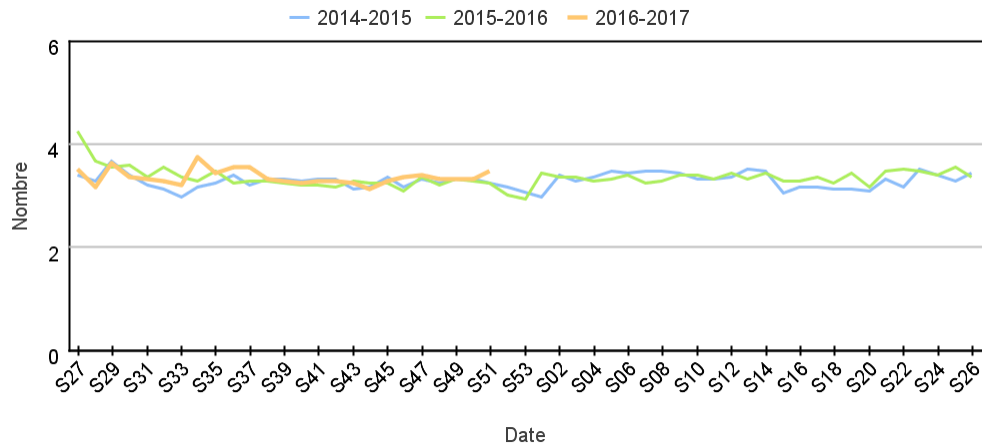
Évolution hebdomadaire des proportions d'hospitalisation pour gastro-entérite parmi l'ensemble des passages pour gastro-entérite, tous âges confondus



Fréquentation des urgences liée à un **malaise**

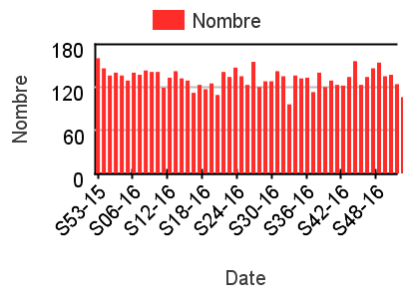
Passages pour malaise par rapport aux 2 années précédentes

Évolution hebdomadaire des proportions de passages pour malaise parmi les passages codés, tous âges confondus

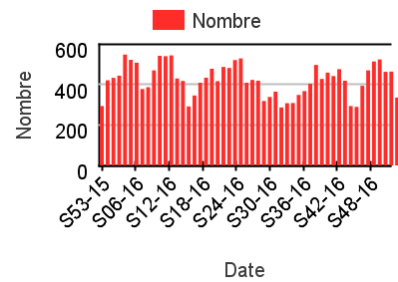


Répartition par classes d'âge des passages pour malaise

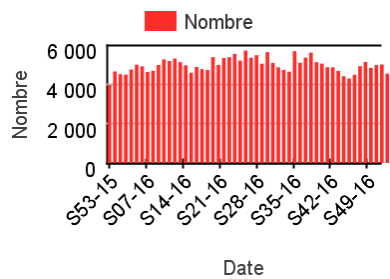
Chez les enfants de moins de 2 ans



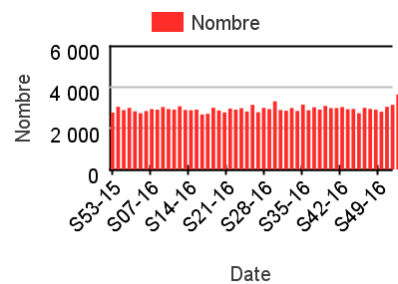
Chez les enfants de 2 à 14 ans



Chez les adultes de 15 à 74 ans

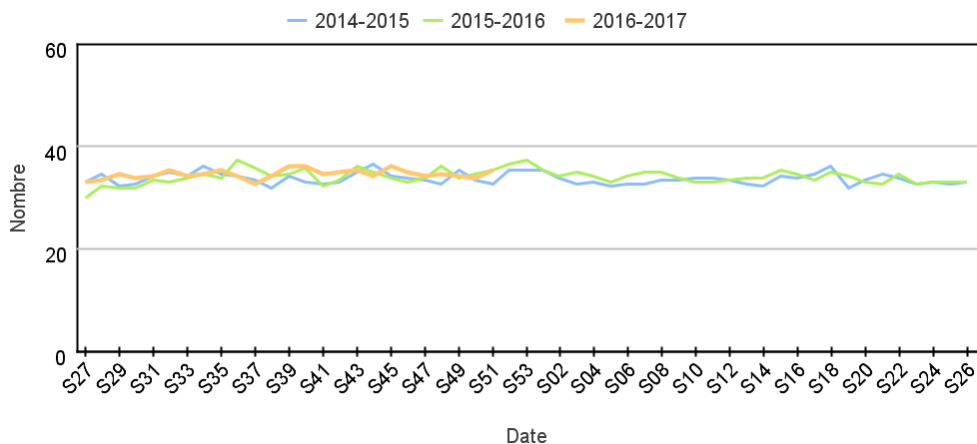


Chez les adultes de plus de 75 ans



Hospitalisations pour malaise par rapport aux 2 années précédentes

Évolution hebdomadaire des proportions d'hospitalisation pour malaise parmi l'ensemble des passages pour malaise, tous âges confondus



Comité de rédaction

Dr Céline CASERIO-SCHÖNEMANN (coordinatrice de l'unité de surveillance syndromique SurSaUD®)

Anne FOUILLET

Isabelle PONTAIS

Jérôme NAUD

Marc RUELLO

Dr Anne GALLAY, responsable de la direction des régions

Diffusion

Santé publique France

Direction des régions

12 rue du Val d'Osne

94415 Saint-Maurice Cedex

Tél. : 01 41 79 67 20

Retrouvez nous sur :

www.santepubliquefrance.fr

Twitter : @sante-prevention

| En savoir plus |

Consulter le site [Santé publique France](http://www.santepubliquefrance.fr)

Pour les indicateurs régionaux :

- [Consulter les PE des Cires](#)

Pour les surveillances hivernales :

- Lien vers le [bulletin spécifique sur la gastro-entérite](#)
- Lien vers le [bulletin spécifique sur la grippe](#)
- Lien vers le [bulletin spécifique sur la bronchiolite](#)

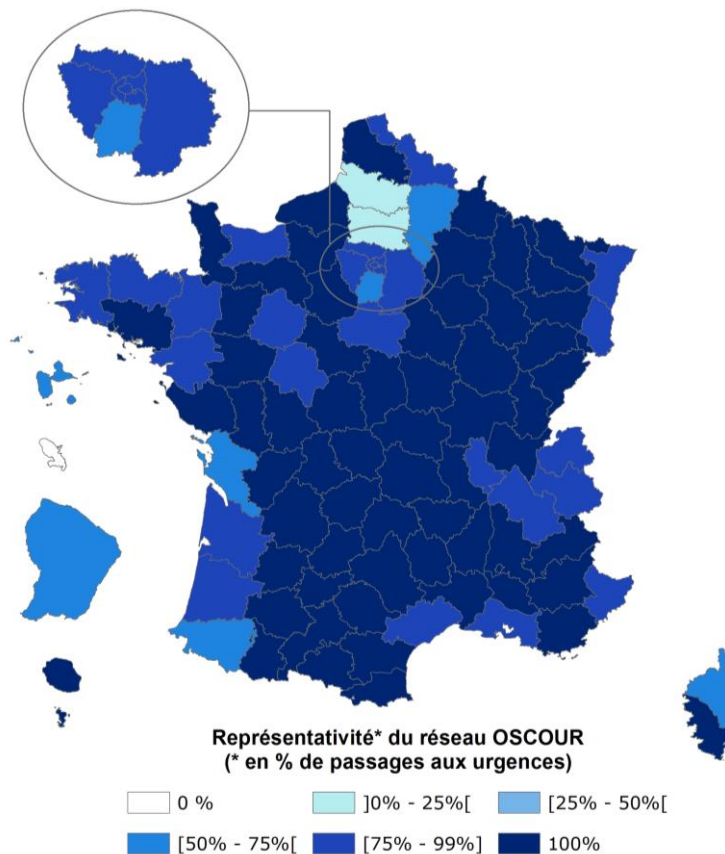
| Remerciements |

Nous remercions l'ensemble de nos partenaires contribuant à la surveillance syndromique par le réseau OSCOUR® :

- les établissements adhérant au réseau OSCOUR®
- la Société Française de Médecine d'Urgence (SFMU)
- les Observatoires Régionaux des Urgences
- les plateformes régionales centralisant et transmettant les Résumé de Passage aux Urgences

| Représentativité du réseau OSCOUR® au 1er novembre 2016 |

590 services d'urgences
Couverture nationale : environ 90% des passages aux urgences de France



Réalisation : DCAR USS - novembre 2016
Sources : données OSCOUR, IGN