

**Surveillance syndromique SurSaUD®**  
Bulletin du réseau SOS Médecins / Santé publique France  
Numéro 449, du 01/08/16

**Synthèse :**

- L'activité globale des associations est en baisse chez les enfants de moins de 15 ans et stable chez les adultes par rapport à la semaine précédente.
- Parmi les diagnostics les plus fréquents observés la semaine écoulée, on note principalement une hausse des consultations pour gastro-entérite dans toutes les classes d'âge.
- Parmi les principaux indicateurs saisonniers, les consultations pour pathologies en lien avec la chaleur sont en nette diminution dans toutes les classes d'âge en rapport avec la baisse des températures constatée la semaine précédente.

**Evolution du recours au soin global :**

Sur la semaine écoulée, les consultations toutes causes confondues sont en baisse chez les enfants de moins de 15 ans (-8,4% soit -1 124 consultations) et stables chez les adultes de plus de 15 ans. Le niveau de fréquentation est légèrement supérieur à ceux observés en 2014 et en 2015 à cette période.

**Evolution des principales pathologies :**

Chez les enfants, les principaux diagnostics vus en consultation sont en diminution, à l'exception des consultations pour gastroentérite (+12%, soit +65 consultations) chez les enfants de moins de 15 ans.

Chez les adultes, une légère hausse de l'activité est observée pour des pathologies gastriques comme gastro-entérite (+8% soit + 134 consultations), douleur abdominale aiguë (+5% soit 54 consultations) et troubles digestifs divers (+18% soit +148 consultations).

Chez les adultes de plus de 75 ans, une hausse des consultations pour infection urinaire est constatée (+33% soit +71 consultations).

**Evolution des indicateurs saisonniers :**

Les visites pour **gastroentérite** sont en hausse dans toutes les classes d'âge (+8% soit +187 visites) et en particulier chez les adultes de plus de 75 ans (+48% soit +52 visites). Avec 2610 consultations sur la semaine écoulée, les effectifs tous âges confondus sont similaires à ceux des 2 années précédentes.

Les consultations pour **pathologies en lien avec la chaleur** sont en nette baisse toutes classes d'âge confondues (-66% soit -370 consultations) en rapport avec la baisse des températures observées la semaine dernière. Les effectifs tous âges confondus sont comparables à ceux des 2 années précédentes.

Les visites pour **fièvre isolée** sont en baisse dans toutes les classes d'âge (-13% soit -158 visites). Les effectifs tous âges confondus sont inférieurs à ceux des 2 années précédentes.

Les consultations pour **malaise** sont stables ou en diminution dans toutes les classes d'âge. Les effectifs tous âges confondus sont inférieurs à ceux des 2 années précédentes.

Les recours pour les autres pathologies saisonnières (**allergie, asthme et piqûres d'insectes**) sont en diminution par rapport à la semaine précédente dans toutes les classes d'âge sauf chez les adultes de plus de 75 ans où une hausse modérée est constatée dans des effectifs faibles. Les effectifs sont comparables à ceux des deux années précédentes.

**Objectifs**

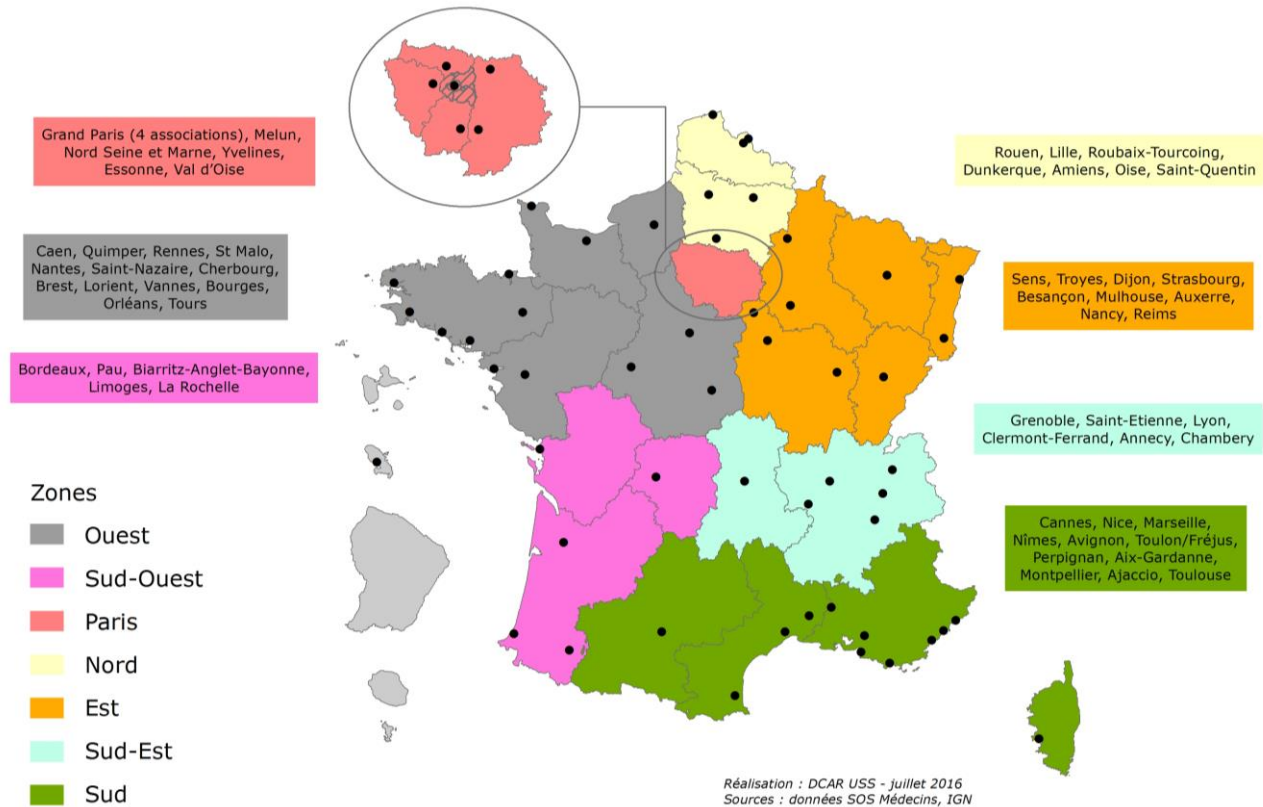
*Le réseau des associations SOS-Médecins s'inscrit au sein du système de surveillance syndromique français SurSaUD® (Surveillance Sanitaire des Urgences et des Décès). Ce système a été initié 2004 avec un objectif de détection d'événements inattendus. Depuis, il a montré ses capacités à répondre à d'autres objectifs de surveillance, tels que : estimer l'impact d'un événement environnemental ou sociétal, surveiller des pathologies en dehors de tout événement, ou détecter précocement un événement sanitaire prédéfini, telle qu'une épidémie saisonnière.*

**Sommaire**

Associations participant au réseau de surveillance SOS Médecins / Santé publique France.....	2
Indicateurs surveillés, méthodologie .....	2
Activité totale SOS Médecins.....	3
Activité totale SOS Médecins par classe d'âge.....	4
Variation des 10 pathologies les plus fréquentes.....	5
Activité SOS Médecins liée à une fièvre isolée.....	6
Activité SOS Médecins liée à une gastro-entérite.....	8
Activité SOS Médecins liée à un malaise .....	10
Activité SOS Médecins liée à une crise d'asthme.....	12
Activité SOS Médecins liée à une allergie .....	14
Activité SOS Médecins liée à des piqûres d'insecte .....	16
Activité SOS Médecins liée à des pathologies en lien avec la chaleur .....	18
<u>Activité par zone géographique</u>	
Activité zone Centre/Île-de-France .....	20
Activité zone Nord.....	21
Activité zone Ouest.....	22
Activité zone Nord-Est .....	23
Activité zone Centre-Est .....	24
Activité zone Sud-Est.....	25
Activité zone Sud-Ouest .....	26

## Associations participant au réseau de surveillance SOS Médecins / Santé publique France

En 2016, 61 associations SOS Médecins sur les 62 existantes participent au réseau de surveillance SOS Médecins / Santé publique France, intégré au système SurSaUD® (surveillance sanitaire des urgences et des décès).



## Indicateurs surveillés

Les indicateurs suivis sont construits à partir des diagnostics codés par les médecins des associations SOS Médecins. Les indicateurs ci-dessous sont suivis du 01/05/16 au 30/09/16 :

- **Indicateurs d'activité** : nombre d'appels reçus ayant donné suite à des actes médicaux
- **Indicateurs syndromiques basés sur les diagnostics** :
  - Fièvre isolée ;
  - Gastro-entérite ;
  - Malaise ;
  - Crise d'asthme ;
  - Allergie : nombre de diagnostics d'allergie, allergie cutanée, conjonctivite allergique, œdème de Quincke, rhinite allergique, urticaire ;
  - Piqûres d'insectes ;
  - Pathologies en lien avec la chaleur : hyperthermie / coup de chaleur et déshydratation

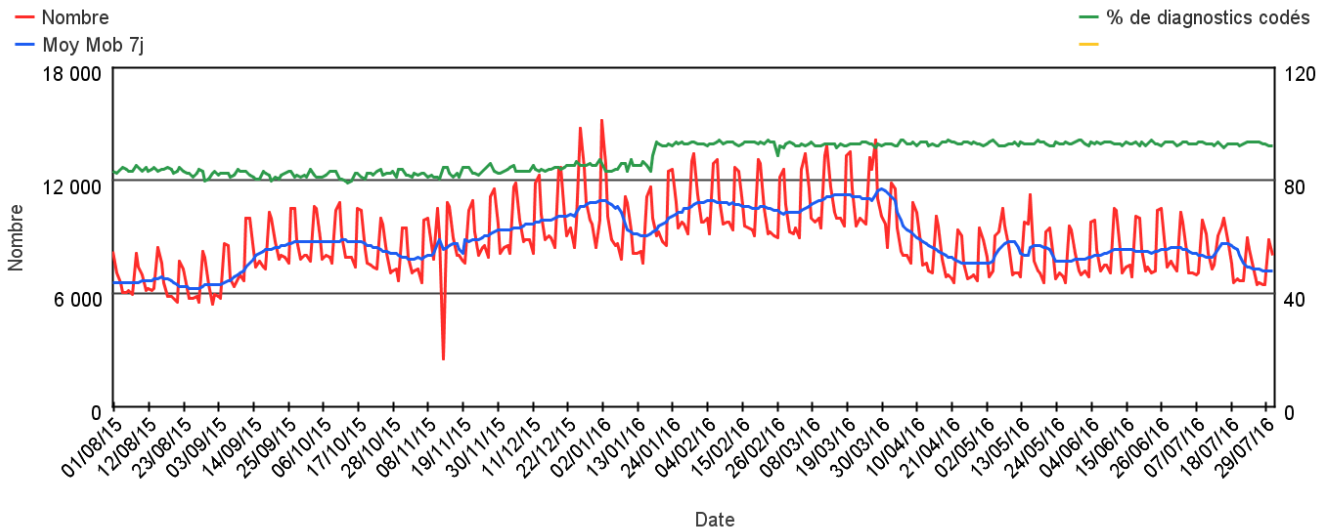
## Méthodologie

- Tous les graphiques et tableaux sont construits à partir d'un même nombre d'associations (associations constantes).
- Les graphiques avec un recul de 3 mois sont construits à partir des 60 associations métropolitaines, l'association SOS Martinique n'étant pas prise en compte dans ce bulletin national compte tenu de l'épidémiologie différente des maladies. Ils permettent de suivre les évolutions des indicateurs à court terme.
- Les autres graphiques avec un pas de temps plus long sont construits à partir de 58 associations métropolitaines qui transmettent leurs données au moins depuis le 11/02/2013. Ils permettent de suivre les variations saisonnières d'une année sur l'autre.
- Les indicateurs sont décrits sur un pas de temps quotidien ou hebdomadaire en termes d'effectif, tous âges confondus et par classe d'âge. Pour suivre les tendances, des moyennes mobiles sur les 7 jours précédents sont présentées.

# Activité totale SOS Médecins

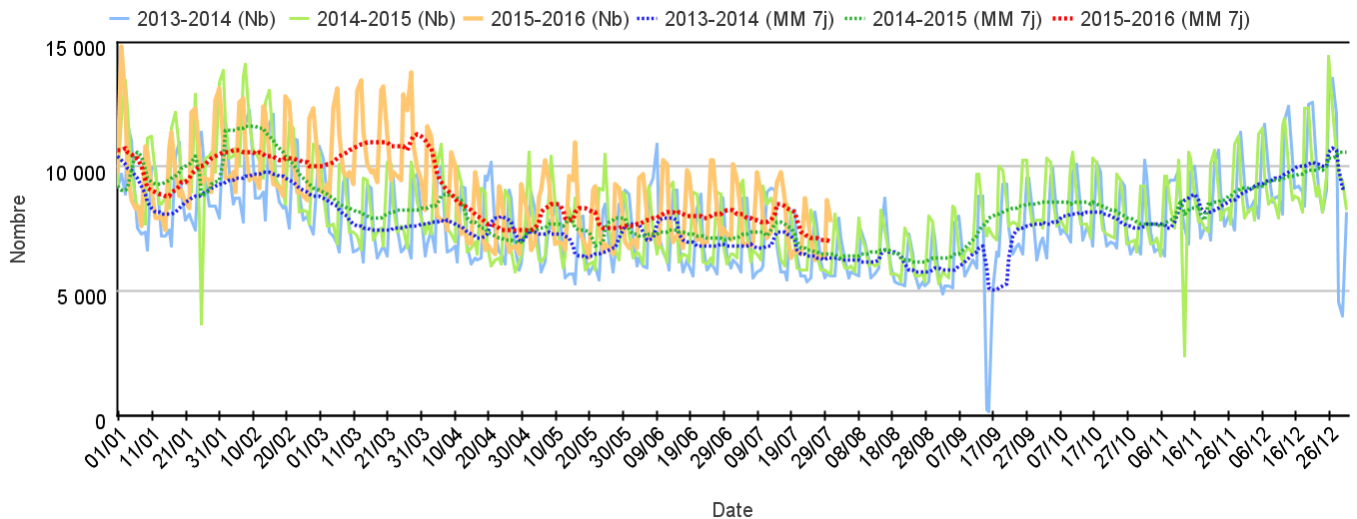
## Sur un an glissant

Évolution quotidienne du total des actes médicaux et de la proportion d'actes codés, tous âges confondus (Source : Santé publique France - SOS Médecins)



## Par rapport aux 2 années précédentes

Évolution quotidienne du total des actes médicaux, tous âges confondus (moy mob 7j) (Source : Santé publique France - SOS Médecins)



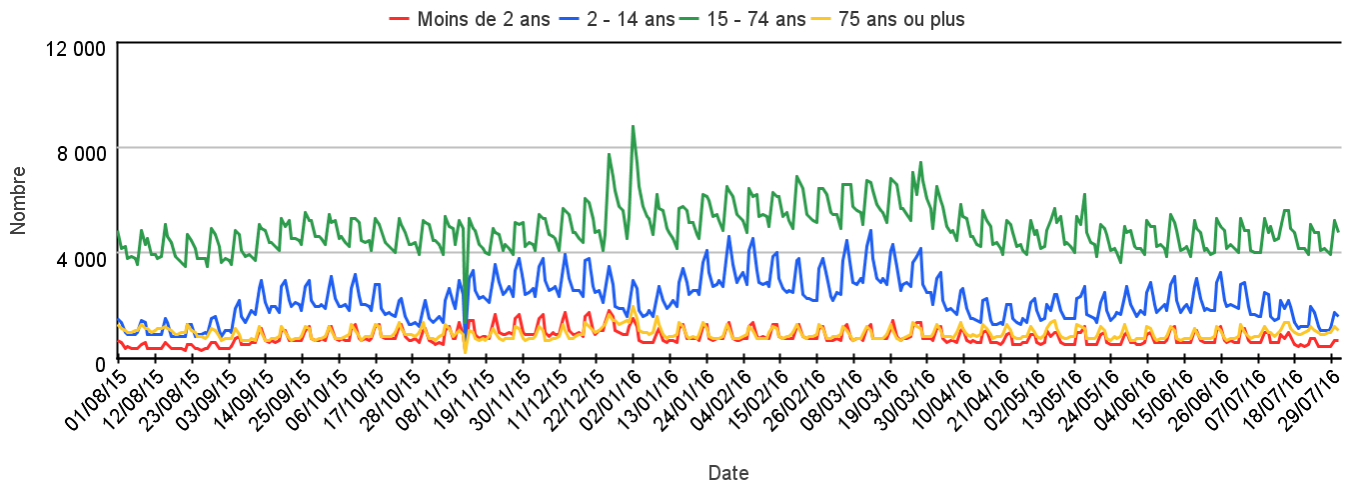
## Les 10 pathologies les plus fréquentes, tous âges confondus

Pathologie	Semaine	Semaine précédente	Variation
VOIES RESPIRATOIRES HAUTES (Diag SOS)	9 039	9 765	-7,43%
GASTRO ENTERITE (Diag SOS)	2 610	2 423	7,72%
LOMBALGIE /SCIATALGIE (DIAG SOS)	2 172	2 142	1,40%
INFECTION URINAIRE (Diag SOS)	2 104	1 941	8,40%
TRAUMATO DIVERS (Diag SOS)	2 050	1 891	8,41%
CERTIFICAT + ADMIN (Diag SOS)	1 785	1 648	8,31%
DOULEUR ABDO AIGUE (Diag SOS)	1 553	1 470	5,65%
BRONCHITE (Diag SOS)	1 380	1 599	-13,70%
DIGESTIF DIVERS (Diag SOS)	1 103	922	19,63%
ORL / STOMATO DIVERS (Diag SOS)	1 070	945	13,23%

# Activité totale SOS Médecins

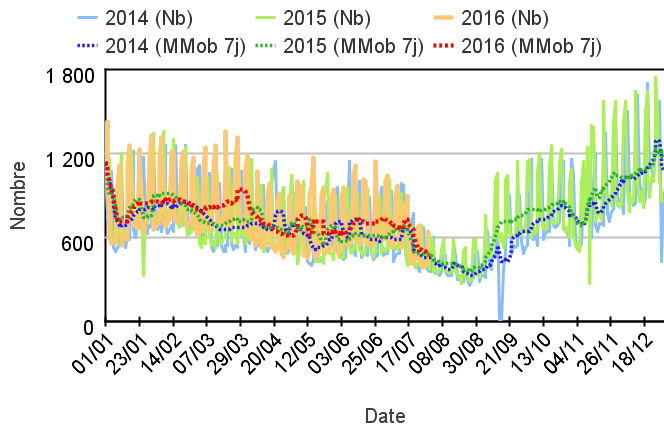
## Par classe d'âge

Évolution quotidienne du total des actes médicaux pour différentes classes d'âge

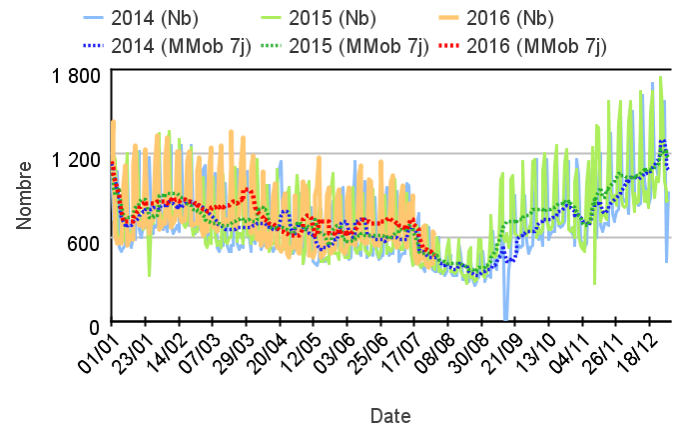


## Par rapport aux 2 années précédentes

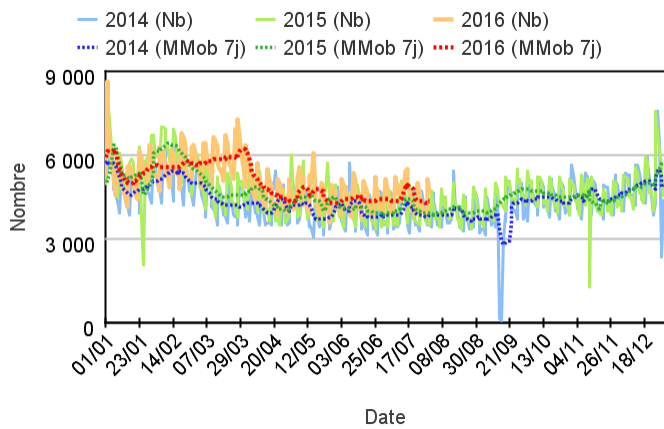
### Chez les enfants de moins de 2 ans



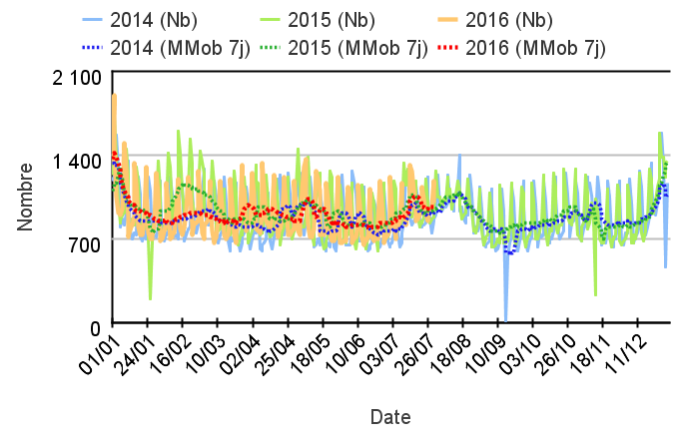
### Chez les enfants de 2 à 14 ans



### Chez les adultes de 15 à 74 ans



### Chez les adultes de plus de 75 ans



## Variation des 10 pathologies les plus fréquentes (Source : Santé publique France – SOS Médecins)

### Variations des 10 pathologies les plus fréquentes chez les moins de 2 ans

Pathologie	Semaine	Semaine précédente	Variation
VOIES RESPIRATOIRES HAUTES (Diag SOS)	1 243	1 377	-9,73%
FIEVRE ISOLEE( Diag SOS)	256	310	-17,42%
GASTRO ENTERITE (Diag SOS)	160	173	-7,51%
SYNDROME VIRAL (Diag SOS)	131	139	-5,76%
ORL / STOMATO DIVERS (Diag SOS)	109	88	23,86%
VARICELLE (Diag SOS)	104	130	-20,00%
ALLERGIE (Diag SOS)	90	93	-3,23%
BRONCHITE (Diag SOS)	89	94	-5,32%
DERMATO DIVERS (Diag SOS)	85	99	-14,14%
DIARRHEE (Diag SOS)	83	83	,00%

### Variations des 10 pathologies les plus fréquentes chez les 2-14 ans

Pathologie	Semaine	Semaine précédente	Variation
VOIES RESPIRATOIRES HAUTES (Diag SOS)	3 180	3 512	-9,45%
GASTRO ENTERITE (Diag SOS)	612	547	11,88%
FIEVRE ISOLEE( Diag SOS)	376	441	-14,74%
PIQURE INSECTE (Diag SOS)	290	351	-17,38%
TRAUMATO DIVERS (Diag SOS)	281	268	4,85%
BRONCHITE (Diag SOS)	280	307	-8,79%
ALLERGIE (Diag SOS)	275	360	-23,61%
DOULEUR ABDO AIGUE (Diag SOS)	249	229	8,73%
SYNDROME VIRAL (Diag SOS)	241	262	-8,02%
ORL / STOMATO DIVERS (Diag SOS)	194	193	,52%

### Variations 10 pathologies les + fréquentes chez les 15-74 ans

Pathologie	Semaine	Semaine précédente	Variation
VOIES RESPIRATOIRES HAUTES (Diag SOS)	4 444	4 726	-5,97%
LOMBALGIE /SCIATALGIE (DIAG SOS)	1 891	1 890	,05%
GASTRO ENTERITE (Diag SOS)	1 671	1 589	5,16%
INFECTION URINAIRE (Diag SOS)	1 661	1 589	4,53%
CERTIFICAT + ADMIN (Diag SOS)	1 435	1 326	8,22%
TRAUMATO DIVERS (Diag SOS)	1 249	1 145	9,08%
DOULEUR ABDO AIGUE (Diag SOS)	1 014	975	4,00%
DIGESTIF DIVERS (Diag SOS)	813	664	22,44%
ANGOISSE (Diag SOS)	796	791	,63%
BRONCHITE (Diag SOS)	769	918	-16,23%

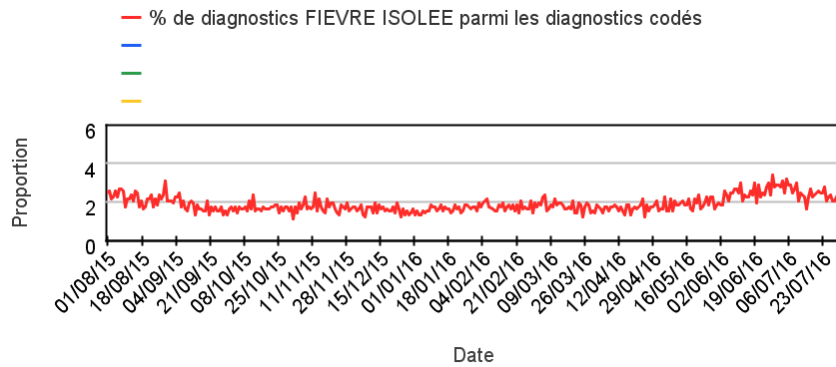
### Variations des 10 pathologies les plus fréquentes chez les 75 ans et +

Pathologie	Semaine	Semaine précédente	Variation
TRAUMATO DIVERS (Diag SOS)	452	419	7,88%
ALTERATION ETAT GENERAL (Diag SOS)	376	406	-7,39%
INFECTION URINAIRE (Diag SOS)	289	218	32,57%
LOMBALGIE /SCIATALGIE (DIAG SOS)	266	241	10,37%
DECES (Diag SOS)	249	265	-6,04%
BRONCHITE (Diag SOS)	236	274	-13,87%
DOULEUR ABDO AIGUE (Diag SOS)	230	215	6,98%
ANGOISSE (Diag SOS)	209	188	11,17%
INSUFFISANCE CARDIAQUE (Diag SOS)	193	196	-1,53%
CERTIFICAT + ADMIN (Diag SOS)	182	142	28,17%

# Activité liée à une **fièvre isolée** (Diagnostics)

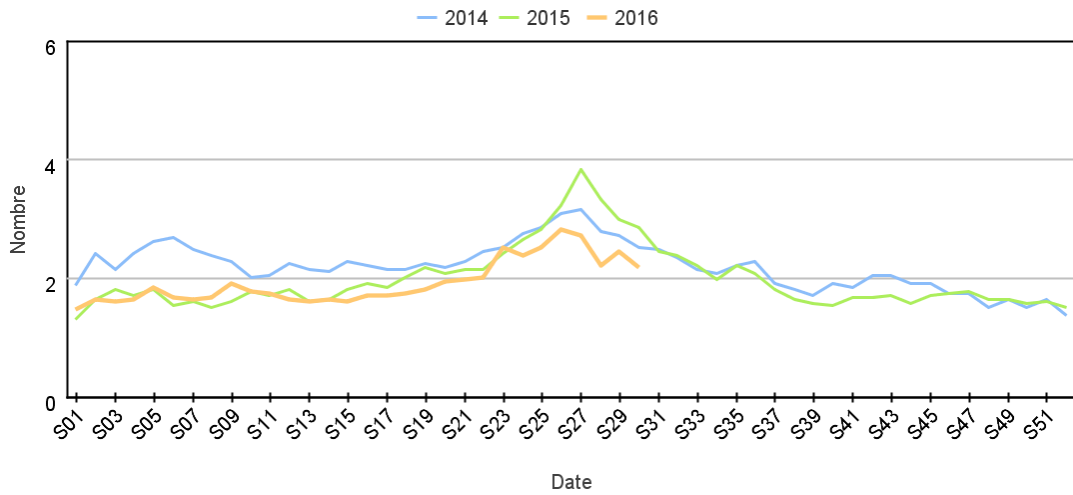
## Sur 6 mois glissants

Évolution quotidienne de la proportion de fièvre isolée dans les actes codés



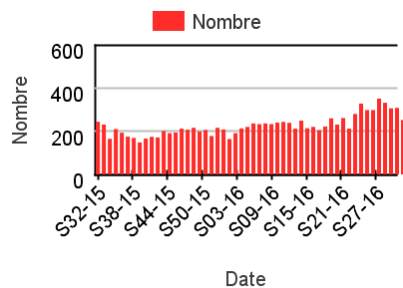
## Par rapport aux 2 années précédentes

Évolution hebdomadaire des proportions de fièvre isolée parmi les actes codés, tous âges confondus

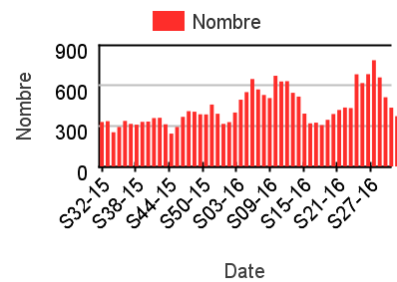


## Répartition des consultations pour fièvre isolée

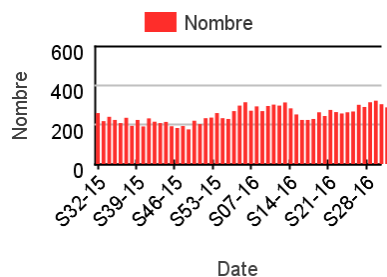
### Chez les enfants de moins de 2 ans



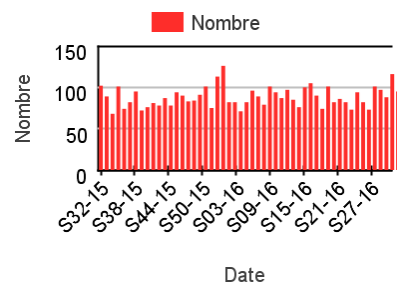
### Chez les enfants de 2 à 14 ans



### Chez les adultes de 15 à 74 ans



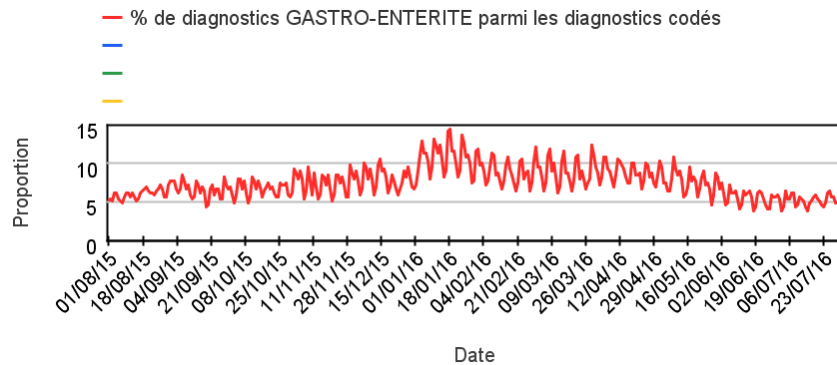
### Chez les adultes de plus de 75 ans



# Activité liée à une gastro-entérite (Diagnostics)

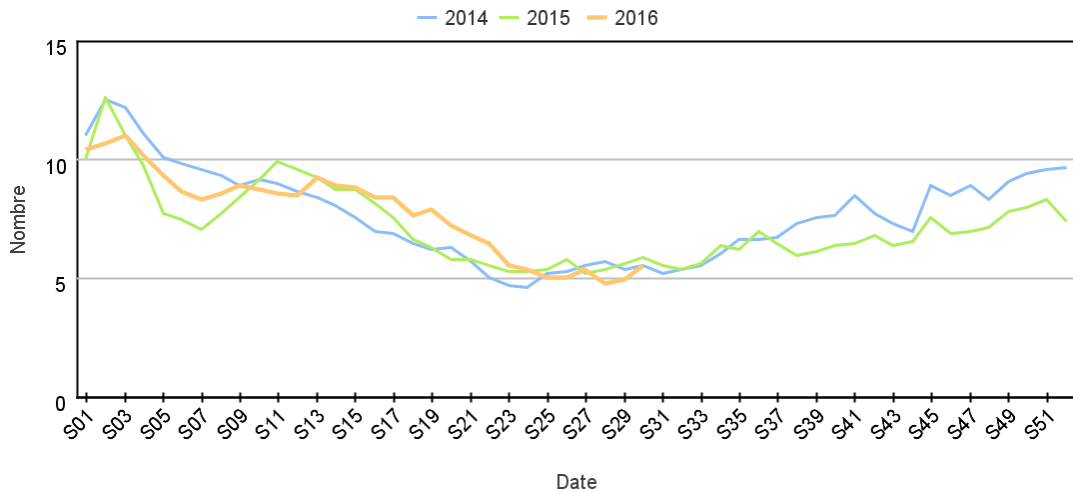
## Sur 6 mois glissants

Évolution quotidienne de la proportion de gastro-entérite dans les actes codés



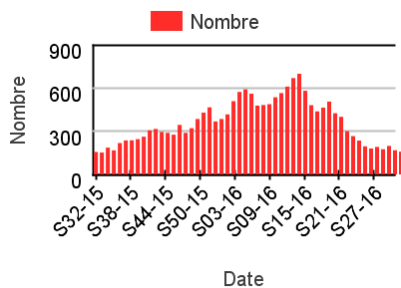
## Par rapport aux 2 années précédentes

Évolution hebdomadaire des proportions de gastro-entérite parmi les actes codés, tous âges confondus

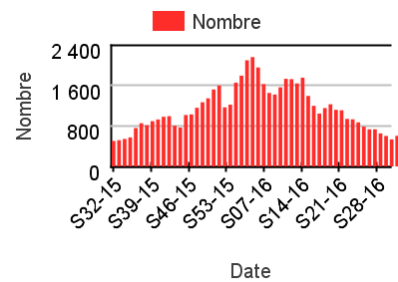


## Répartition des consultations pour gastro-entérite

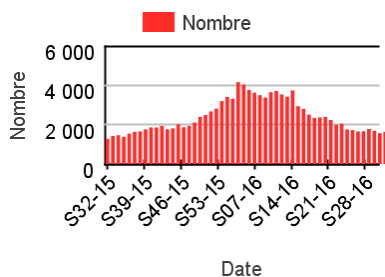
### Chez les enfants de moins de 2 ans



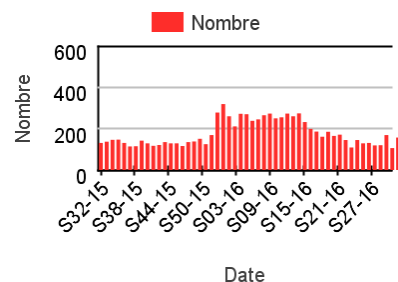
### Chez les enfants de 2 à 14 ans



### Chez les adultes de 15 à 74 ans



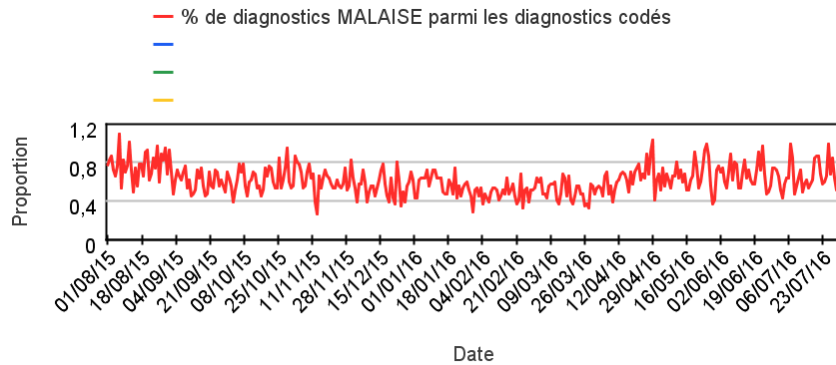
### Chez les adultes de plus de 75 ans



# Activité liée à un **malaise** (Diagnostics)

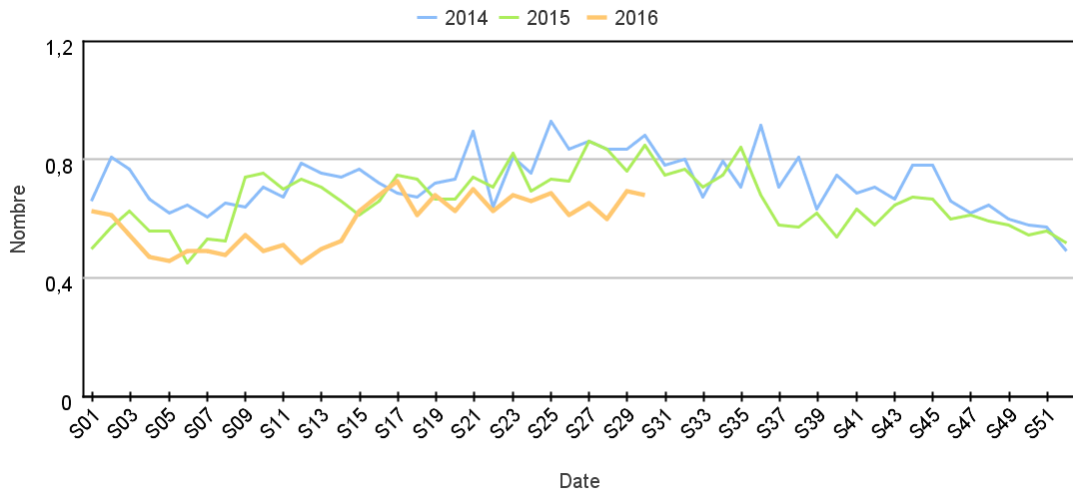
Sur 6 mois glissants

Évolution quotidienne de la proportion de malaise dans les actes codés



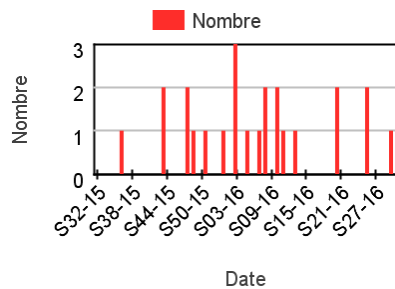
Par rapport aux 2 années précédentes

Évolution hebdomadaire des proportions de malaise parmi les actes codés, tous âges confondus

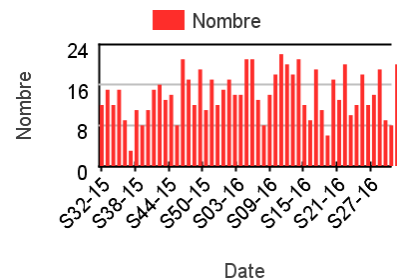


Répartition des consultations pour malaise

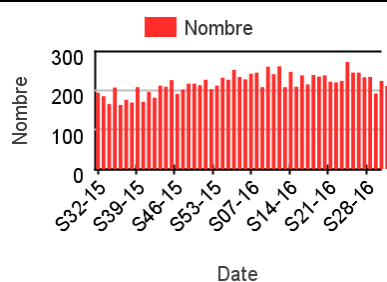
Chez les enfants de moins de 2 ans



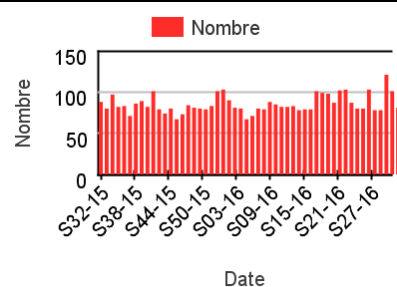
Chez les enfants de 2 à 14 ans



Chez les adultes de 15 à 74 ans



Chez les adultes de plus de 75 ans

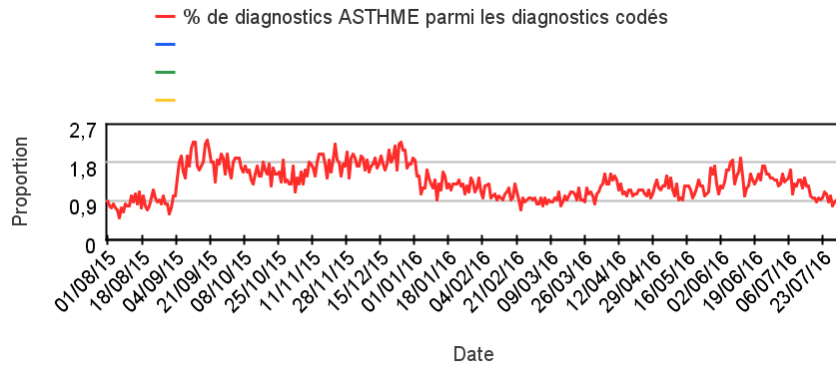




# Activité liée à une crise d'asthme (Diagnostics)

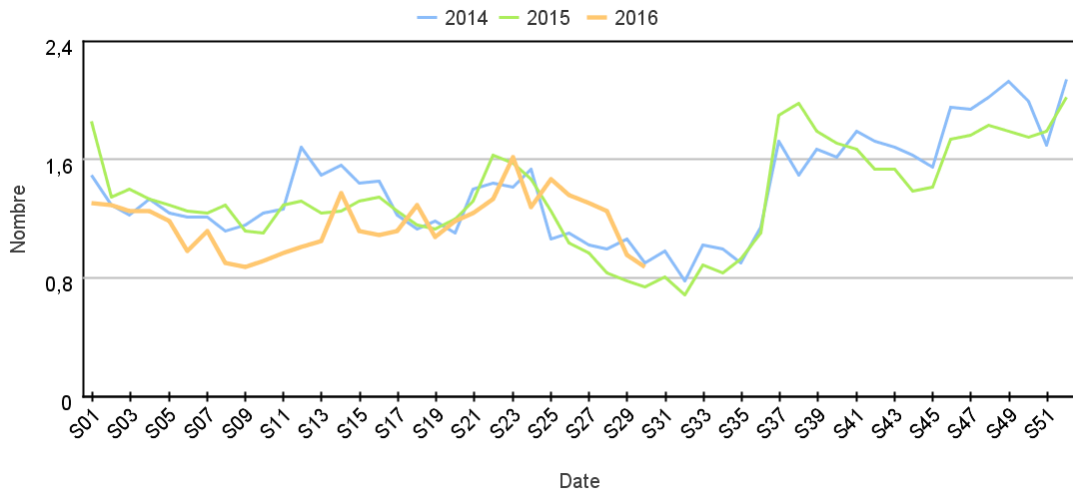
## Sur 6 mois glissants

Évolution quotidienne de la proportion de crise d'asthme dans les actes codés



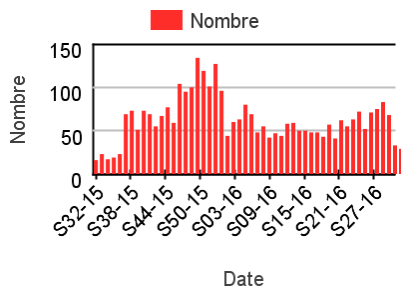
## Par rapport aux 2 années précédentes

Évolution hebdomadaire des proportions de crise d'asthme parmi les actes codés, tous âges confondus

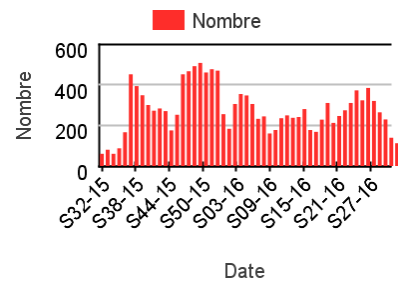


## Répartition des consultations pour crise d'asthme

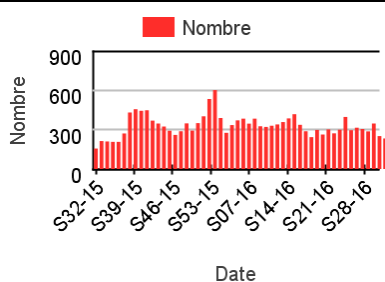
### Chez les enfants de moins de 2 ans



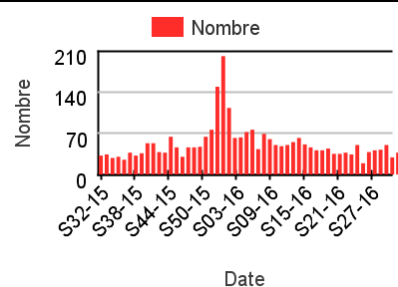
### Chez les enfants de 2 à 14 ans



### Chez les adultes de 15 à 74 ans



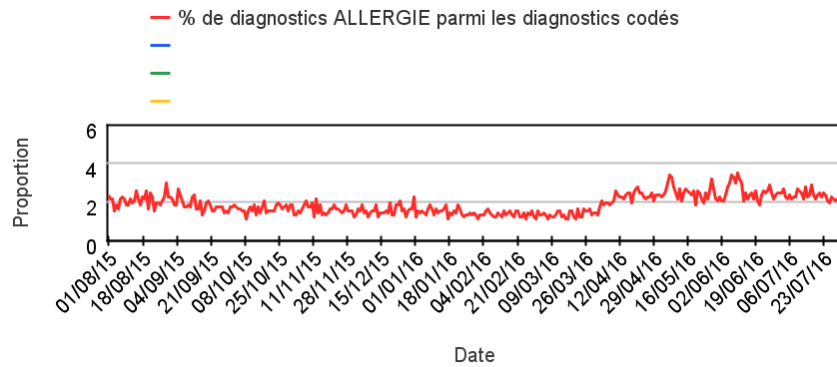
### Chez les adultes de plus de 75 ans



# Activité liée à une allergie (Diagnostics)

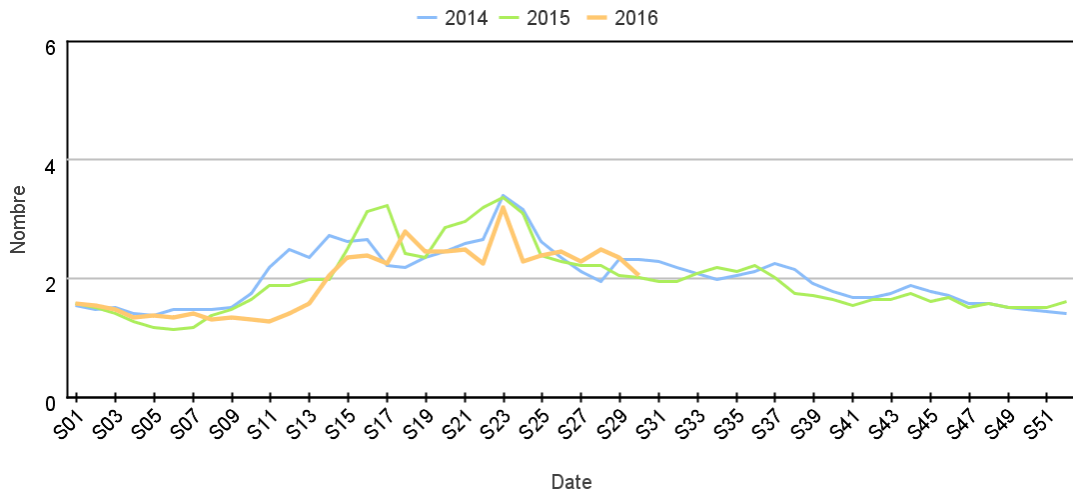
## Sur 6 mois glissants

Évolution quotidienne de la proportion d'allergie dans les actes codés



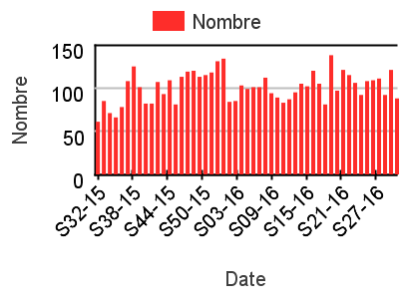
## Par rapport aux 2 années précédentes

Évolution hebdomadaire des proportions d'allergie parmi les actes codés, tous âges confondus

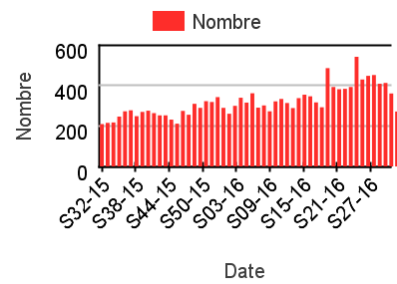


## Répartition des consultations pour allergie

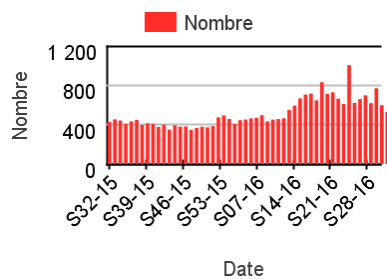
### Chez les enfants de moins de 2 ans



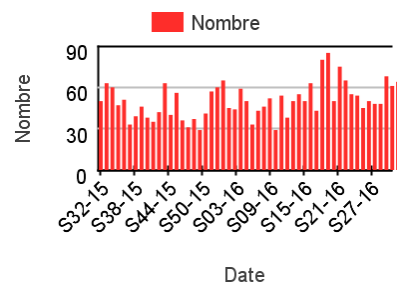
### Chez les enfants de 2 à 14 ans



### Chez les adultes de 15 à 74 ans



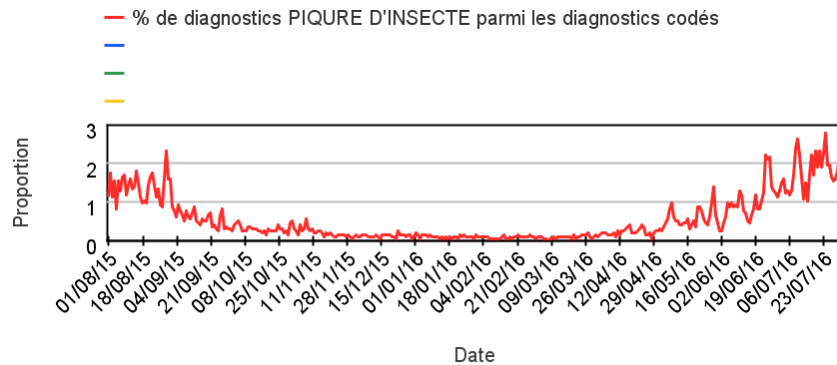
### Chez les adultes de plus de 75 ans



# Activité liée à des piqûres d'insectes (Diagnostics)

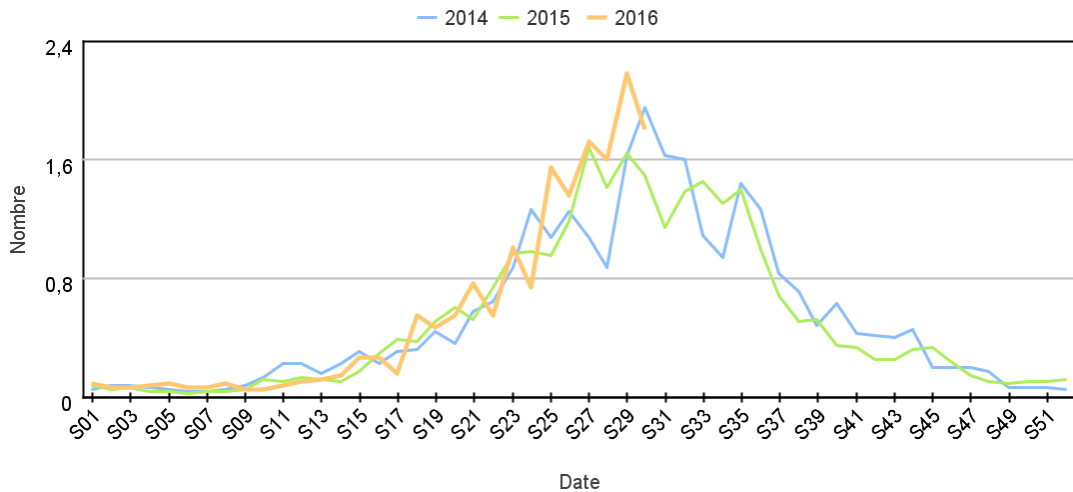
## Sur 6 mois glissants

Évolution quotidienne de la proportion de piqûres d'insectes dans les actes codés



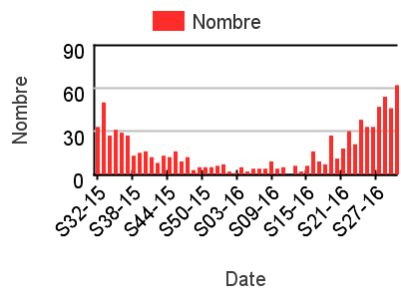
## Par rapport aux 2 années précédentes

Évolution hebdomadaire des proportions de piqûres d'insectes parmi les actes codés, tous âges confondus

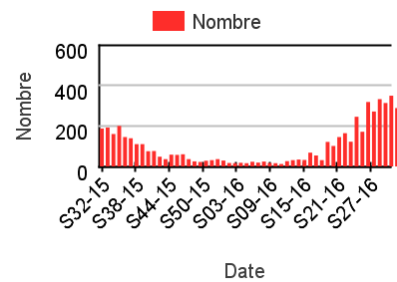


## Répartition des consultations pour piqûres d'insectes

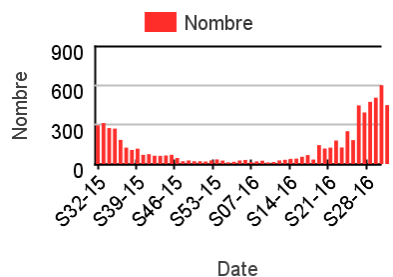
### Chez les enfants de moins de 2 ans



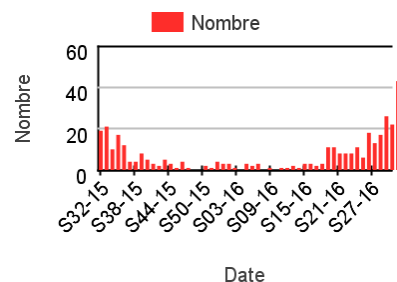
### Chez les enfants de 2 à 14 ans



### Chez les adultes de 15 à 74 ans



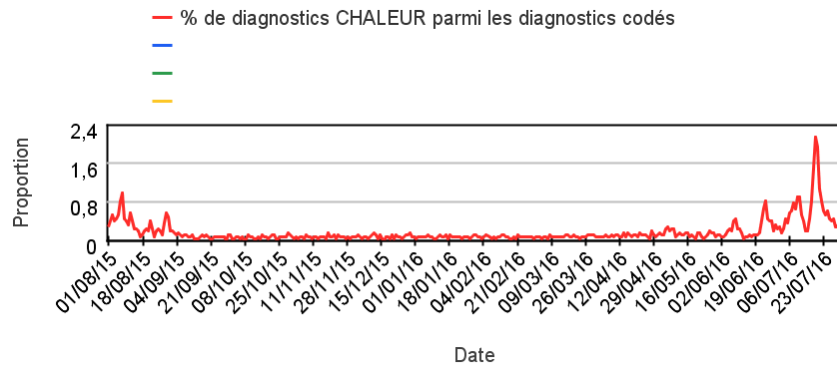
### Chez les adultes de plus de 75 ans



# Activité liée à la chaleur (Diagnostics)

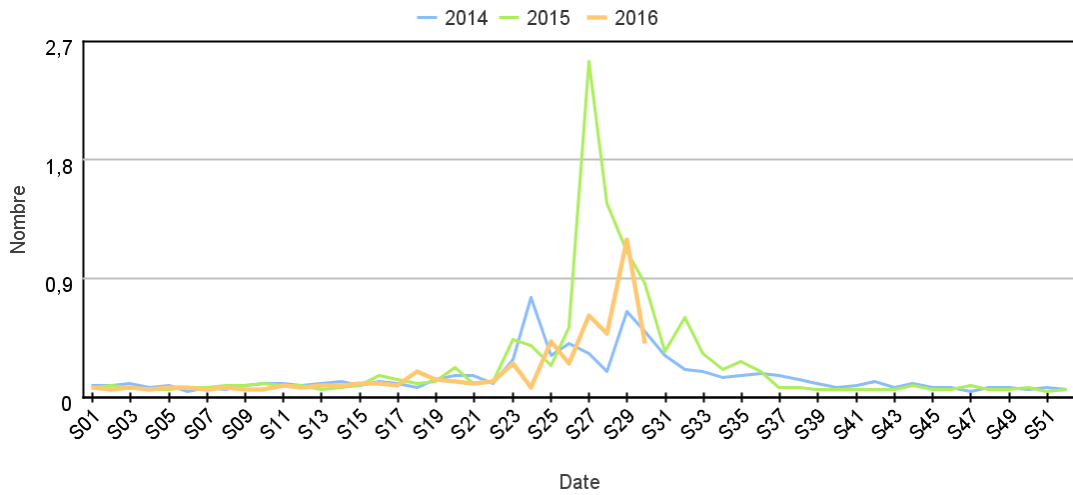
## Sur 6 mois glissants

Évolution quotidienne de la proportion de piqûres d'insectes dans les actes codés



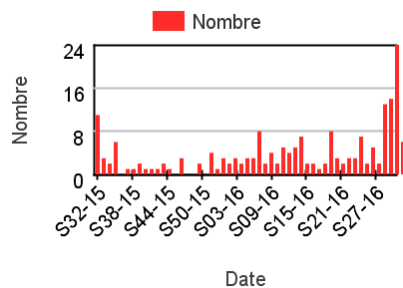
## Par rapport aux 2 années précédentes

Évolution hebdomadaire des proportions de visites pour l'indicateur chaleur parmi les actes codés, tous âges confondus

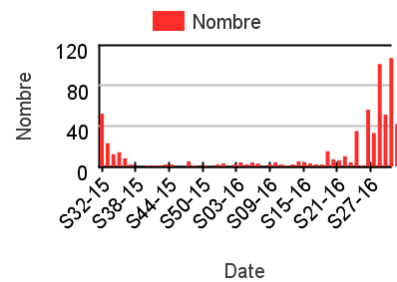


## Répartition des consultations pour l'indicateur chaleur

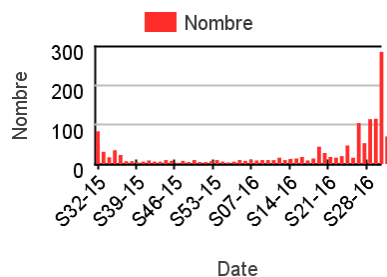
### Chez les enfants de moins de 2 ans



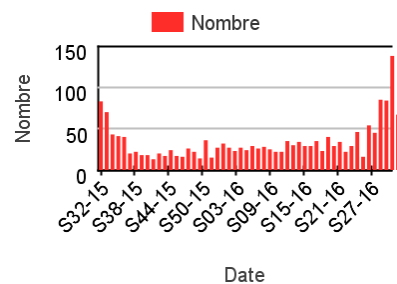
### Chez les enfants de 2 à 14 ans



### Chez les adultes de 15 à 74 ans



### Chez les adultes de plus de 75 ans

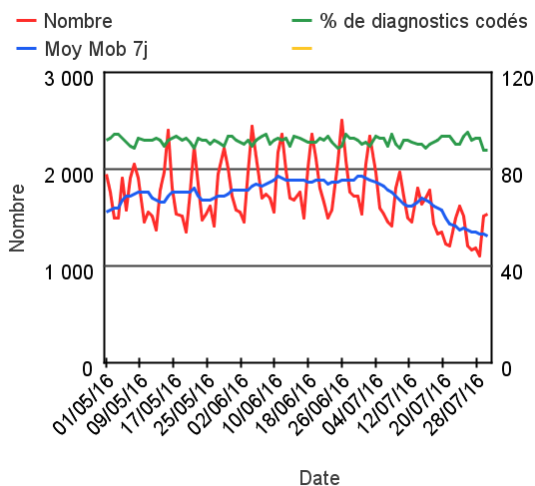


**ZONE PARIS**

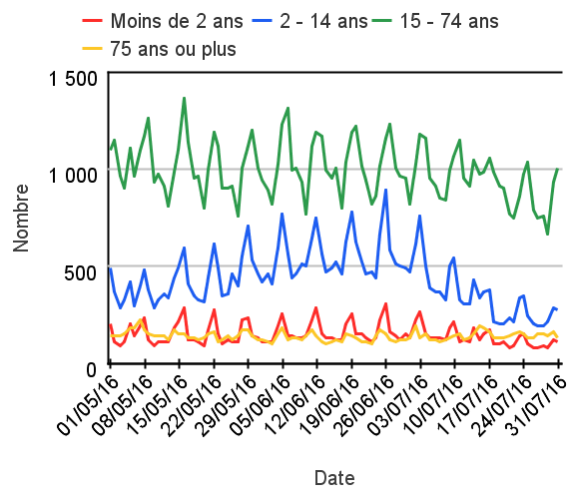
Associations prises en compte : Nord Seine et Marne (77), Grand Paris (75, 92, 93, 94), Melun (77), Yvelines (78), Val d'Oise (95), Essonne (91)

**ACTES MEDICAUX**

**Évolution quotidienne du total des actes médicaux et de la proportion d'actes codés, tous âges confondus**

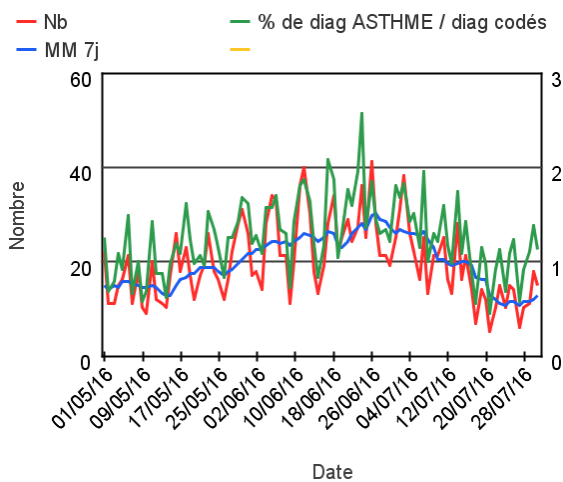


**Évolution quotidienne du total des actes médicaux pour différentes classes d'âge**



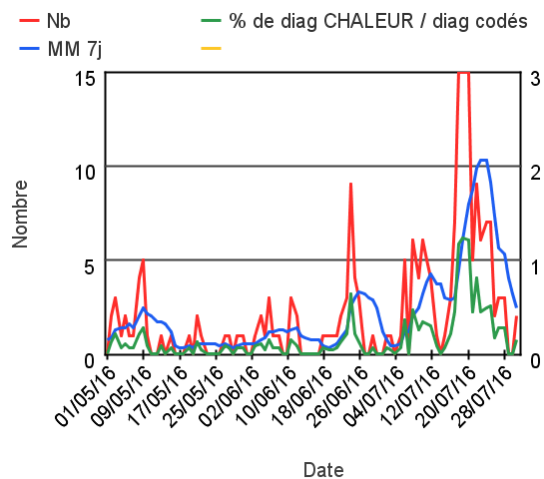
**CRISE D'ASTHME**

**Évolution quotidienne de l'asthme et de sa proportion dans les actes codés, tous âges confondus (Source : Santé publique France - SOS Médecins)**



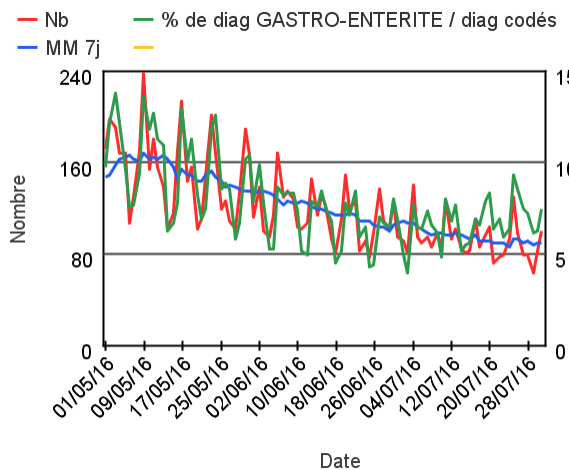
**CHALEUR**

**Évolution quotidienne des consultations pour chaleur et de sa proportion dans les actes codés, tous âges confondus**



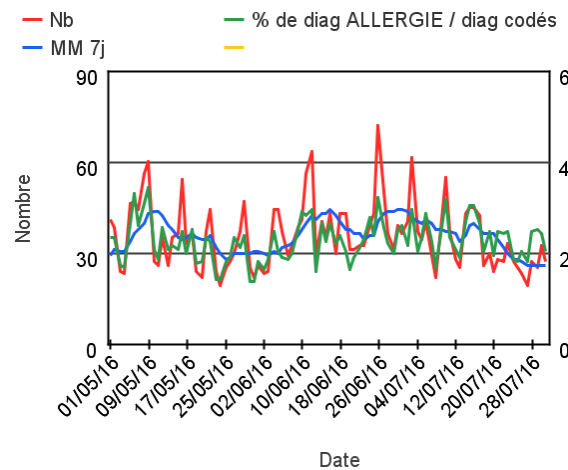
**GASTRO-ENTERITE**

**Évolution quotidienne de la gastro-entérite et de sa proportion dans les actes codés, tous âges confondus**



**ALLERGIE**

**Évolution quotidienne de l'allergie et de sa proportion dans les actes codés, tous âges confondus**

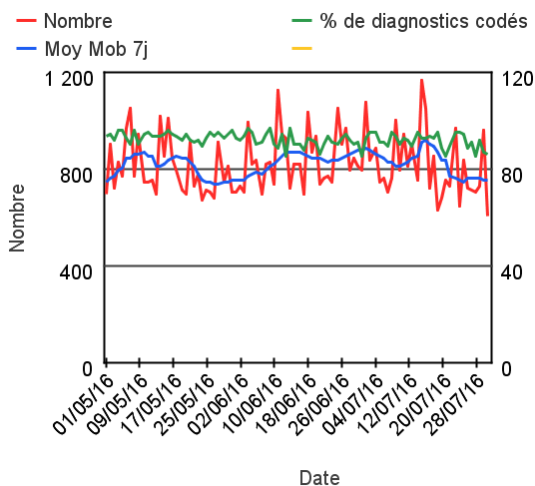


**ZONE NORD**

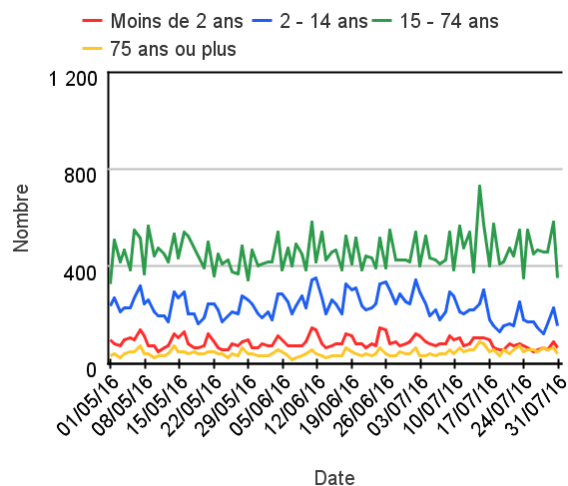
**Associations prises en compte : Roubaix-Tourcoing (59), Amiens (80), Dunkerque (59), Lille (59), Oise (60), St Quentin (02)**

**ACTES MEDICAUX**

**Évolution quotidienne du total des actes médicaux et de la proportion d'actes codés, tous âges confondus**

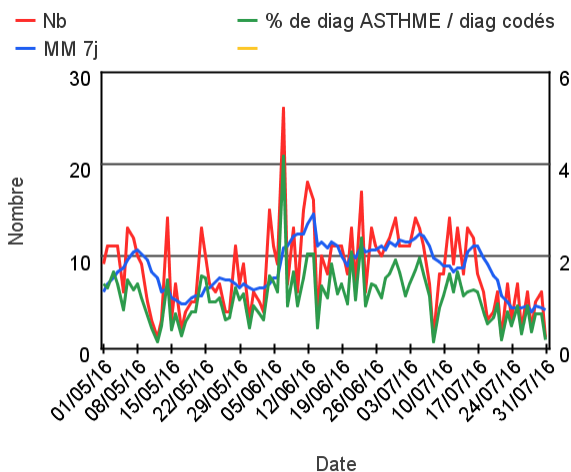


**Évolution quotidienne du total des actes médicaux pour différentes classes d'âge**



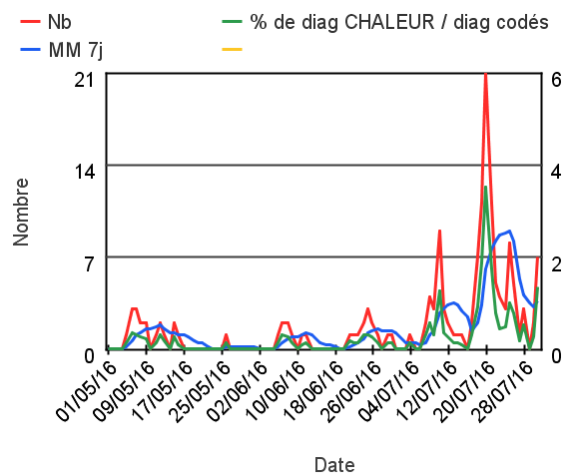
**CRISE D'ASTHME**

**Évolution quotidienne de l'asthme et de sa proportion dans les actes codés, tous âges confondus**



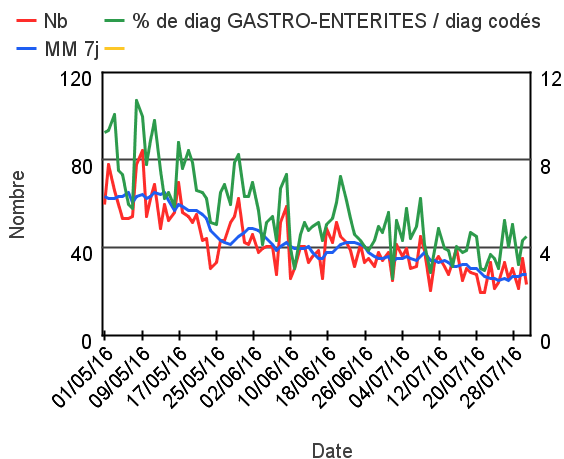
**CHALEUR**

**Évolution quotidienne des consultations pour chaleur et de sa proportion dans les actes codés, tous âges confondus (Source : Santé publique France - SOS Médecins)**



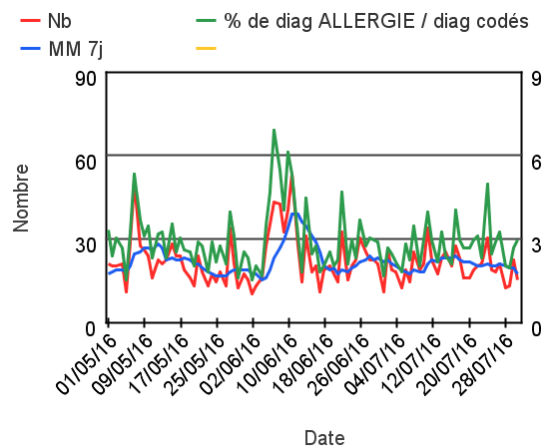
**GASTRO-ENTERITE**

**Évolution quotidienne de la gastro-entérite et de sa proportion dans les actes codés, tous âges confondus (Source : Santé publique France - SOS Médecins)**



**ALLERGIE**

**Évolution quotidienne de l'allergie et de sa proportion dans les actes codés, tous âges confondus**

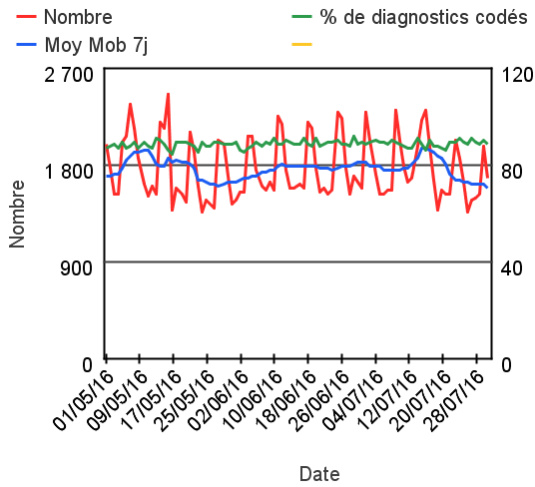


**ZONE OUEST**

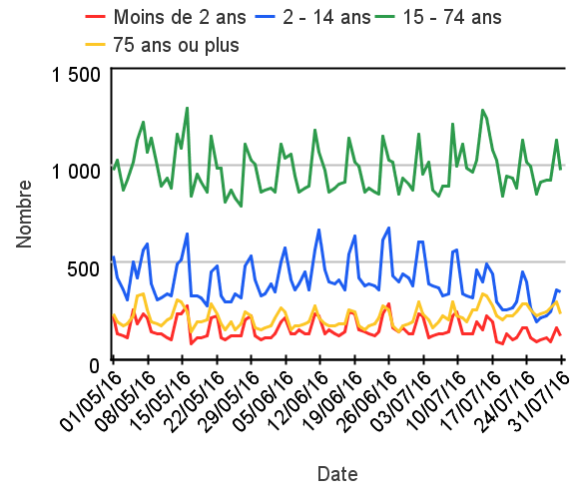
Associations prises en compte : Caen (14), Quimper (29), Saint-Nazaire (44), Nantes (44N), Cherbourg (50), Rennes (35), Saint-Malo (35), Vannes (56), Lorient (56), Brest (29), Orléans (45), Tours (37), Bourges (18)

**ACTES MEDICAUX**

**Évolution quotidienne du total des actes médicaux et de la proportion d'actes codés, tous âges confondus**

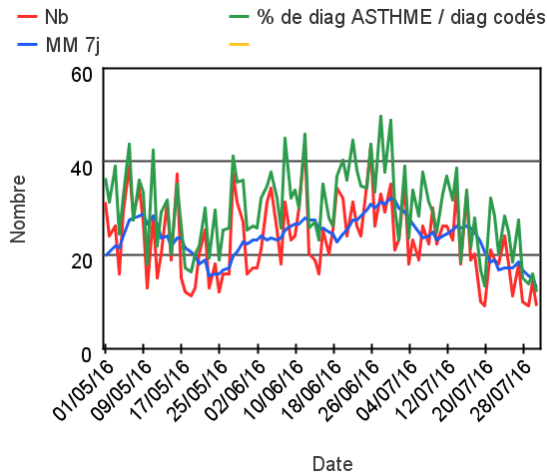


**Évolution quotidienne du total des actes médicaux pour différentes classes d'âge**



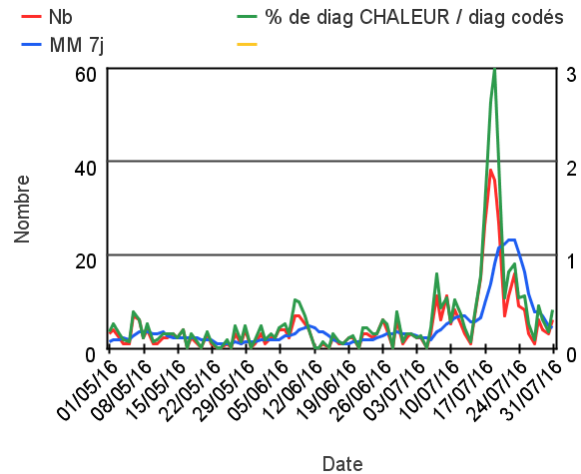
**CRISE D'ASTHME**

**Évolution quotidienne de l'asthme et de sa proportion dans les actes codés, tous âges confondus**



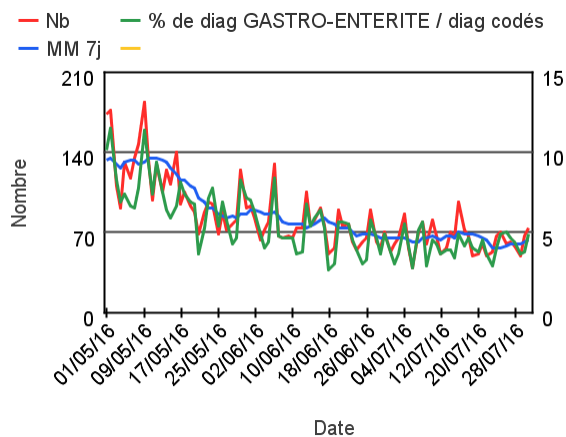
**CHALEUR**

**Évolution quotidienne des consultations pour chaleur et de sa proportion dans les actes codés, tous âges confondus**



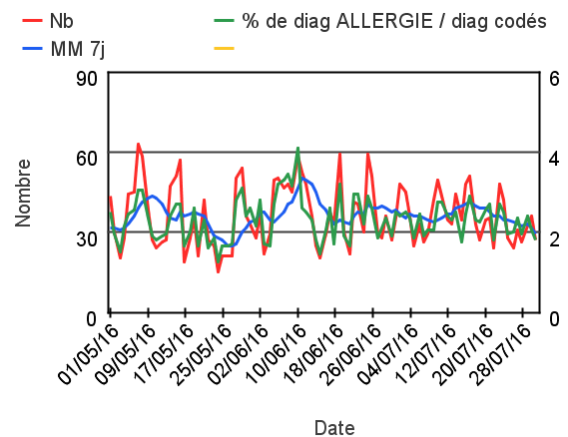
**GASTRO-ENTERITE**

**Évolution quotidienne de la gastro-entérite et de sa proportion dans les actes codés, tous âges confondus**



**ALLERGIE**

**Évolution quotidienne de l'allergie et de sa proportion dans les actes codés, tous âges confondus**

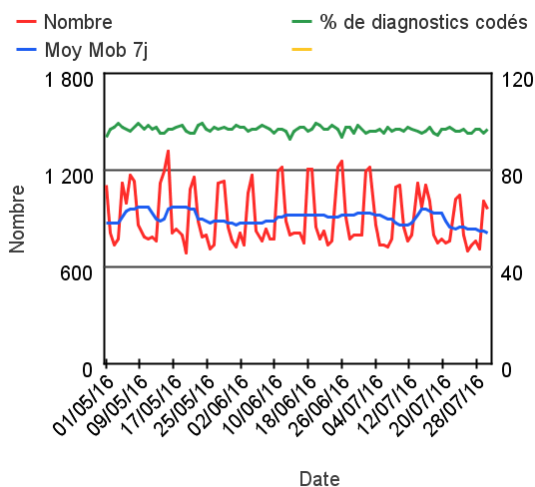


**ZONE EST**

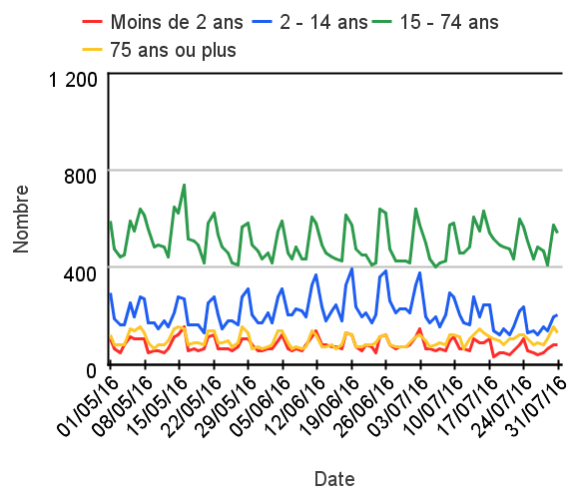
Associations prises en compte : Sens (89), Troyes (10), Besançon (25), Mulhouse (68), Dijon (21), Strasbourg (67), Nancy (54), Reims (51), Auxerre (89)

**ACTES MEDICAUX**

Évolution quotidienne du total des actes médicaux et de la proportion d'actes codés, tous âges confondus

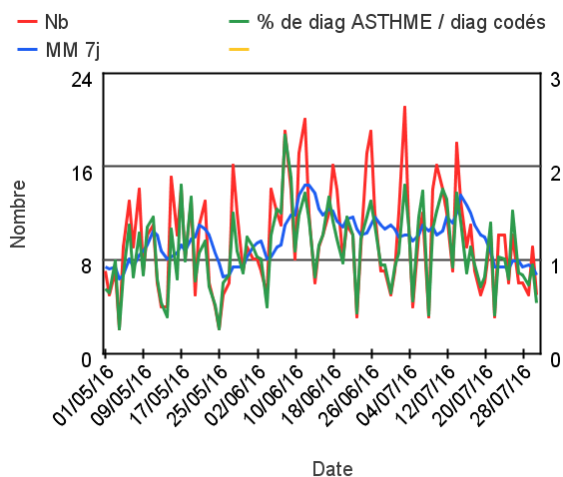


Évolution quotidienne du total des actes médicaux pour différentes classes d'âge



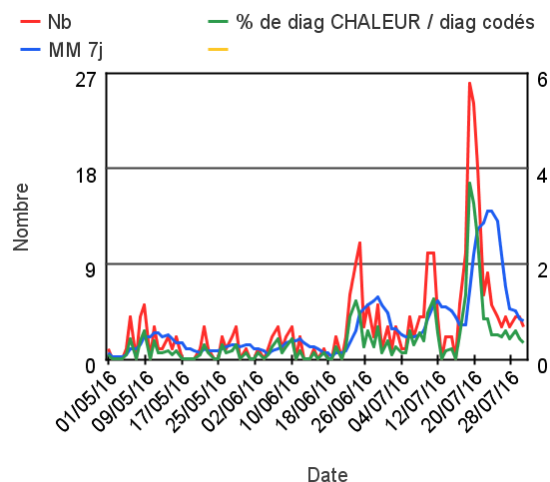
**CRISE D'ASTHME**

Évolution quotidienne de l'asthme et de sa proportion dans les actes codés, tous âges confondus



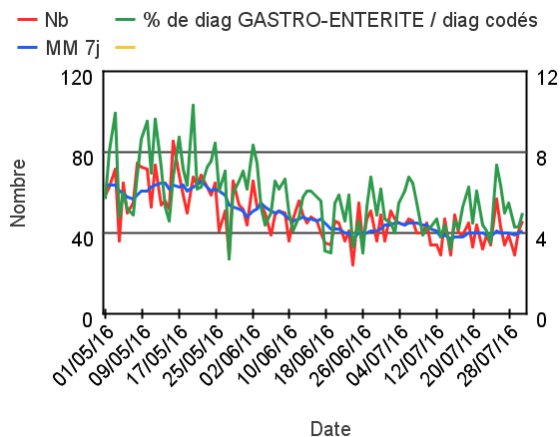
**CHALEUR**

Évolution quotidienne des consultations pour chaleur et de sa proportion dans les actes codés, tous âges confondus



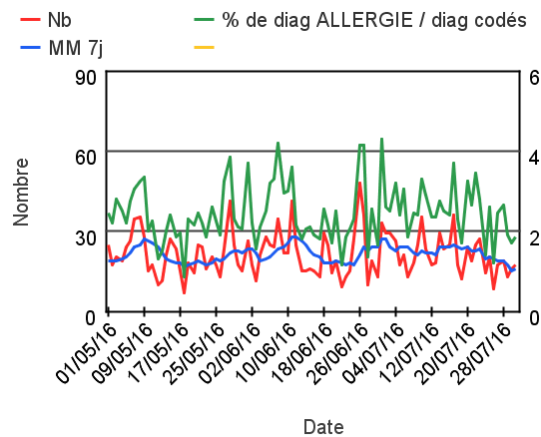
**GASTRO-ENTERITE**

Évolution quotidienne de la gastro-entérite et de sa proportion dans les actes codés, tous âges confondus



**ALLERGIE**

Évolution quotidienne de l'allergie et de sa proportion dans les actes codés, tous âges confondus



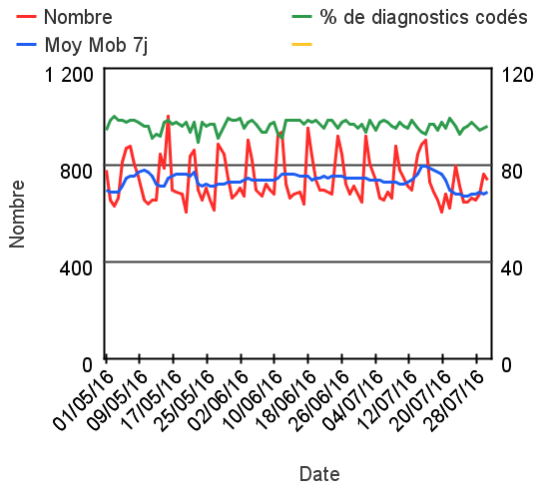


**ZONE SUD-EST**

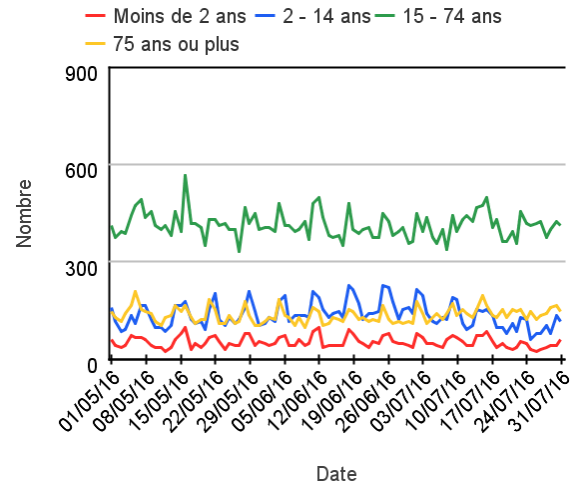
Associations prises en compte : Annecy (74), Clermont-Ferrand (63), Lyon (69), Grenoble (38), Saint-Etienne (42), Chambéry (73)

**ACTES MEDICAUX**

**Évolution quotidienne du total des actes médicaux et de la proportion d'actes codés, tous âges confondus**

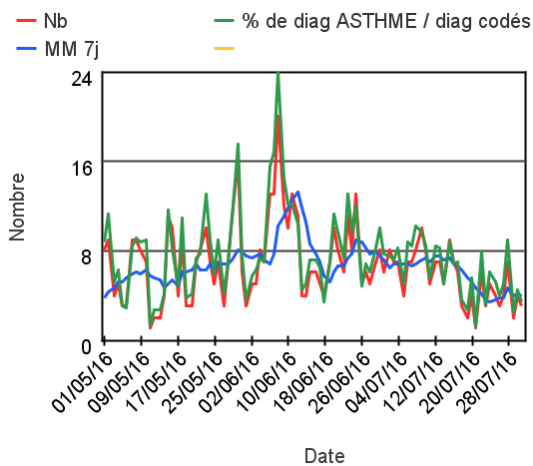


**Évolution quotidienne du total des actes médicaux pour différentes classes d'âge (Source : Santé publique France - SOS Médecins)**



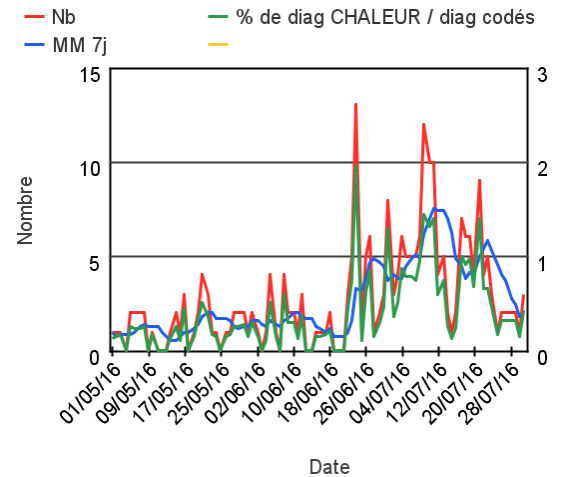
**CRISE D'ASTHME**

**Évolution quotidienne de l'asthme et de sa proportion dans les actes codés, tous âges confondus (Source : Santé publique France - SOS Médecins)**



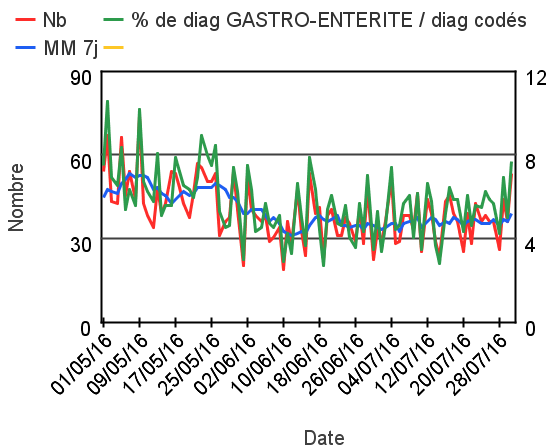
**CHALEUR**

**Évolution quotidienne des consultations pour chaleur et de sa proportion dans les actes codés, tous âges confondus**



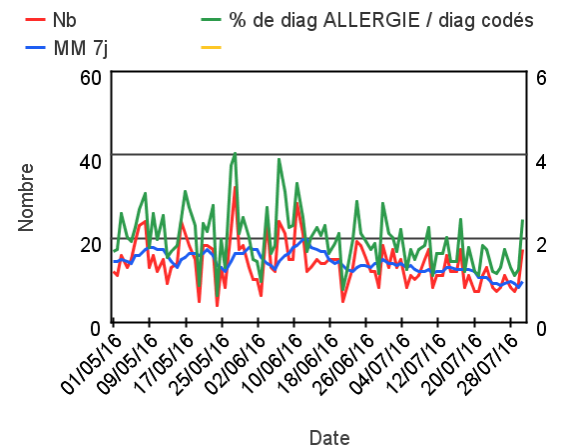
**GASTRO-ENTERITE**

**Évolution quotidienne de la gastro-entérite et de sa proportion dans les actes codés, tous âges confondus**



**ALLERGIE**

**Évolution quotidienne de l'allergie et de sa proportion dans les actes codés, tous âges confondus**

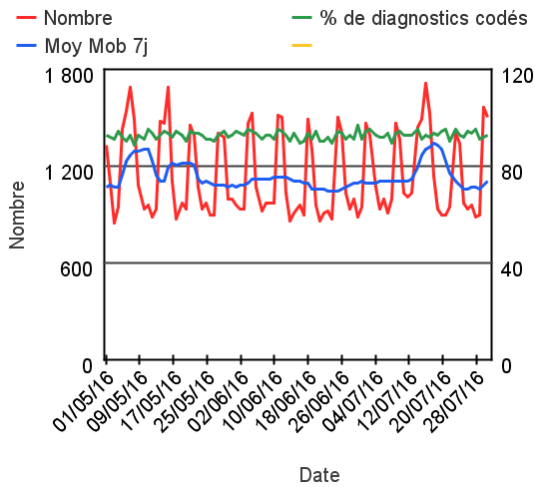


**ZONE SUD**

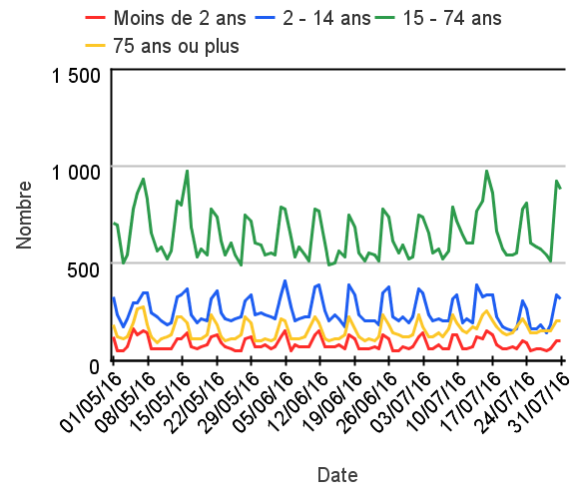
Associations prises en compte : Cannes (06), Perpignan (66), Nice (06), Marseille (13), Toulon/Fréjus (83), Avignon (84), Nîmes (30), Aix-Gardanne (13), Ajaccio (2A), Montpellier (34), Toulouse (31)

**ACTES MEDICAUX**

**Évolution quotidienne du total des actes médicaux et de la proportion d'actes codés, tous âges confondus**

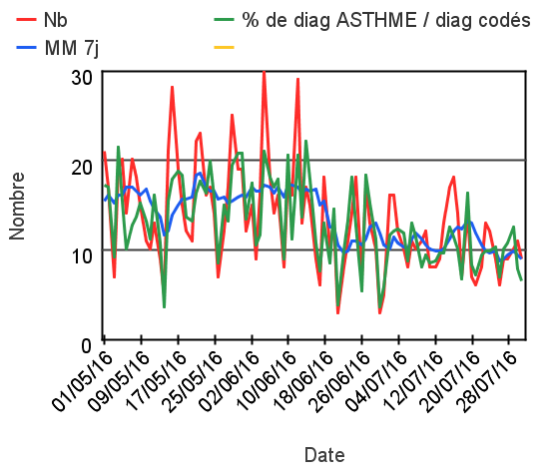


**Évolution quotidienne du total des actes médicaux pour différentes classes d'âge (Source : Sante publique France - SOS Médecins)**



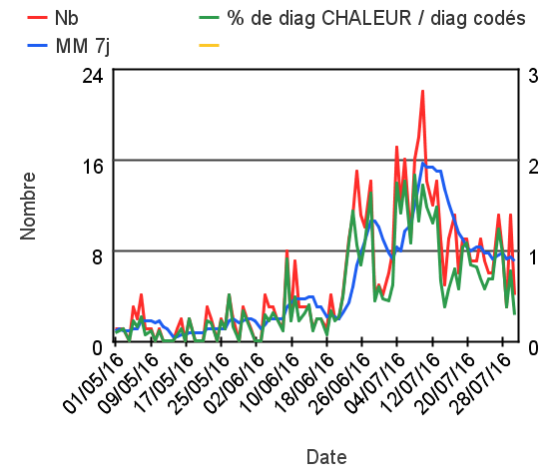
**CRISE D'ASTHME**

**Évolution quotidienne de l'asthme et de sa proportion dans les actes codés, tous âges confondus (Source : Sante publique France - SOS Médecins)**



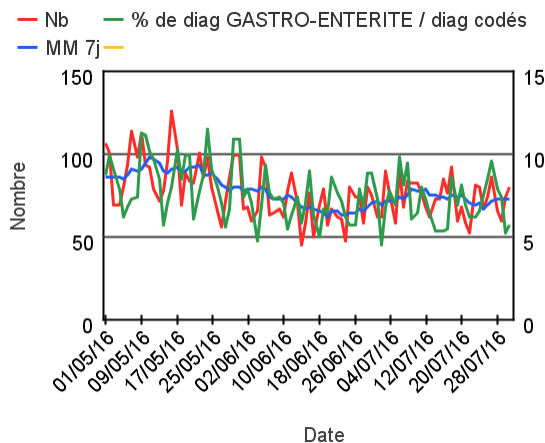
**CHALEUR**

**Évolution quotidienne des consultations pour chaleur et de sa proportion dans les actes codés, tous âges confondus**



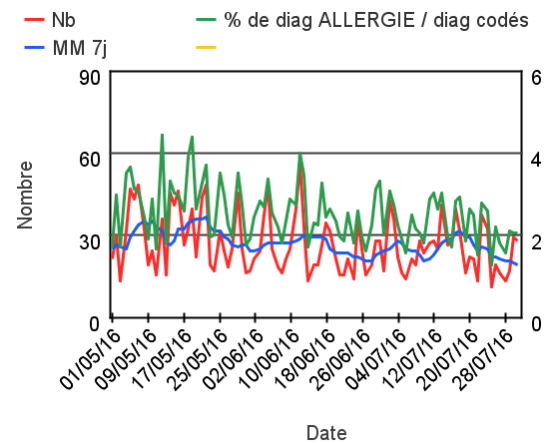
**GASTRO-ENTÉRITE**

**Évolution quotidienne de la gastro-entérite et de sa proportion dans les actes codés, tous âges confondus**



**ALLERGIE**

**Évolution quotidienne de l'allergie et de sa proportion dans les actes codés, tous âges confondus**

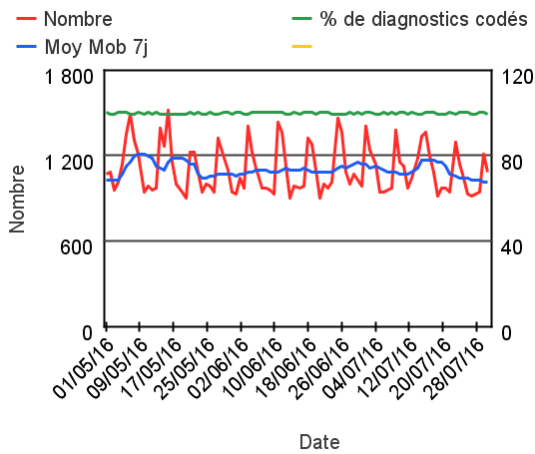


**ZONE SUD-OUEST**

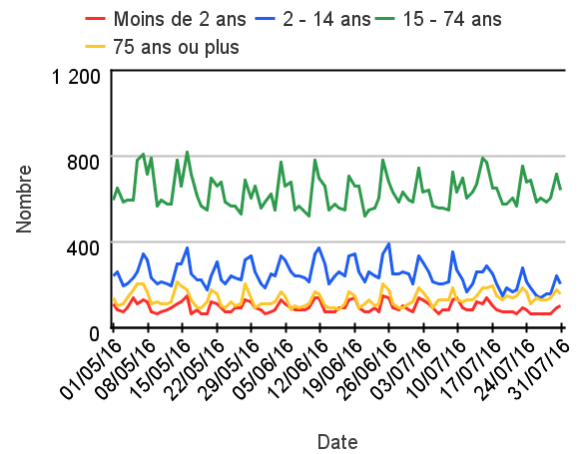
Associations prises en compte : Limoges (87), Bordeaux (33), Biarritz-Anglet-Bayonne (64), Pau (64), La Rochelle (17)

**ACTES MEDICAUX**

**Évolution quotidienne du total des actes médicaux et de la proportion d'actes codés, tous âges confondus**

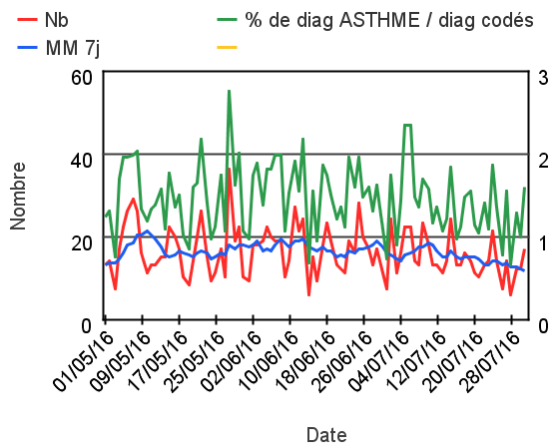


**Évolution quotidienne du total des actes médicaux pour différentes classes d'âge**



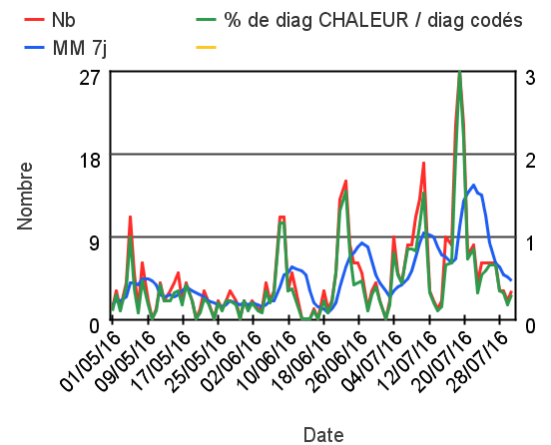
**CRISE D'ASTHME**

**Évolution quotidienne de l'asthme et de sa proportion dans les actes codés, tous âges confondus**



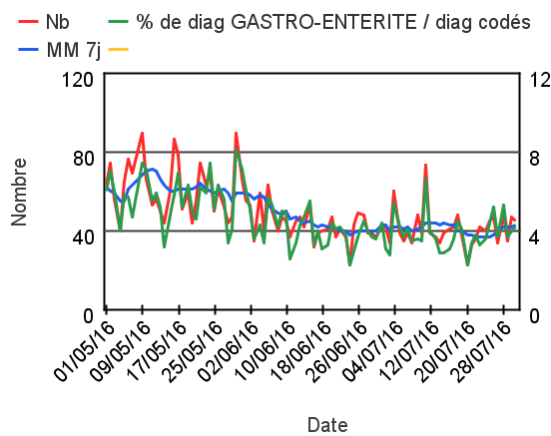
**CHALEUR**

**Évolution quotidienne des consultations pour chaleur et de sa proportion dans les actes codés, tous âges confondus**



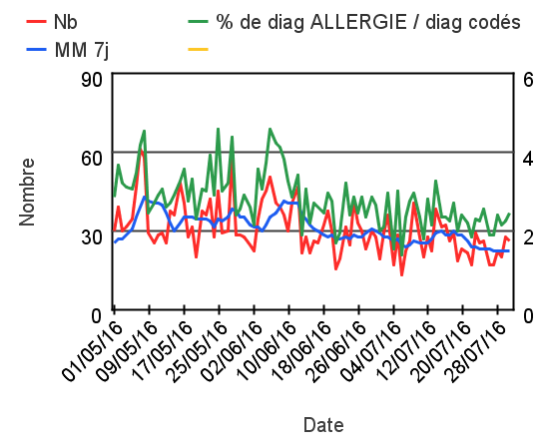
**GASTRO-ENTÉRITE**

**Évolution quotidienne de la gastro-entérite et de sa proportion dans les actes codés, tous âges confondus**



**ALLERGIE**

**Évolution quotidienne de l'allergie et de sa proportion dans les actes codés, tous âges confondus**



Directeur de la publication : Dr François Bourdillon

Rédacteur en chef : Marc Ruello, Direction des régions

Remerciements : membres du Comité de pilotage SOS Médecins / Santé publique France : Dr Pierre-Henry Juan, Dr Pascal Chansard, Dr Patrick Guérin, Dr Serge Smadja / Dr Céline Caserio-Schönemann, Gaëlle Gault, Olivier Retel, et aux médecins des associations pour leur contribution à la surveillance syndromique.

Diffusion : Santé publique France – Direction des régions – 12 rue du Val d'Osne, 94415 Saint-Maurice Cedex. Tél. : 01 41 79 57 21 –

<http://www.santepubliquefrance.sante.fr>