

**Surveillance syndromique SurSaUD®
Bulletin du réseau SOS Médecins / InVS
Numéro 399, du 18 août 2015**

Synthèse :

- L'activité globale des associations est en hausse de 5% chez les adultes et stable chez les enfants de moins de 15 ans.
- Les visites pour pathologies liées à la chaleur sont en nette diminution dans toutes les classes d'âge, ainsi que les recours pour malaise et fièvre isolée.
- Les consultations pour asthme sont en hausse de 33% dans toutes les classes d'âges, dans des valeurs attendues.

Evolution du recours au soin global :

Les consultations toutes causes confondues sont en hausse de 5% chez les adultes (soit +1 695 visites) et sont stables chez les enfants de moins de 15 ans. Les effectifs sont comparables à ceux des années 2013 et 2014, et ce pour toutes les classes d'âge.

Evolution des principales pathologies :

Chez les enfants de moins de 15 ans, les consultations pour otite qui constituent le principal diagnostic posé sont en hausse de 16% (+182 visites) notamment chez les enfants de 2-14 ans. On note également une hausse de 11% des consultations pour allergie (+30 visites) essentiellement observée chez les enfants de moins de 2 ans.

Chez les adultes, parmi les principales pathologies vues en consultation, on note la hausse des consultations pour infection urinaire (+16%, soit +245 visites), pour gastro-entérite (+11%, soit +157 visites) et pour douleurs abdominales aiguës (+10%, soit +107 visites). Par ailleurs, une hausse de 18% des consultations pour otite chez les adultes de moins de 75 ans est observée (+18%, soit +144 visites).

Chez les adultes de plus de 75 ans, on note une hausse de 28% des consultations pour insuffisance cardiaque (+45 visites).

Evolution des indicateurs saisonniers :

Après une hausse modérée des visites pour pathologies en lien avec la chaleur observée sur la première semaine d'août, les visites pour cet indicateurs diminuent nettement dans toutes les classes d'âge sur la semaine écoulée (-102 visites).

Les visites pour fièvre isolée et malaise sont également en baisse chez les adultes respectivement de 15% (-53 visites) et 6% (-17 visites). Ces indicateurs sont stables chez les enfants de moins de 15 ans. Les effectifs sont dans les valeurs observées les deux années précédentes sur cette période.

Les consultations pour asthme sont en hausse de 33% (+87 visites), aussi bien chez les enfants que chez les adultes de moins de 75 ans. Avec 351 visites sur la semaine écoulée, les effectifs sont comparables à ceux des deux années précédentes.

La hausse des visites pour piqûres d'insectes et allergie se poursuit dans toutes les classes d'âges, respectivement de +8%, (+45 visites) et 9% (+65 visites). Les effectifs hebdomadaires tous âges confondus sont dans les niveaux de ceux observés au cours des 2 saisons précédentes.

Les recours à SOS Médecins pour gastro-entérite sont en hausse de 8% (+270 visites), principalement chez les adultes. Les effectifs tous âges confondus et la dynamique temporelle restent très proches des deux années précédentes.

Objectifs

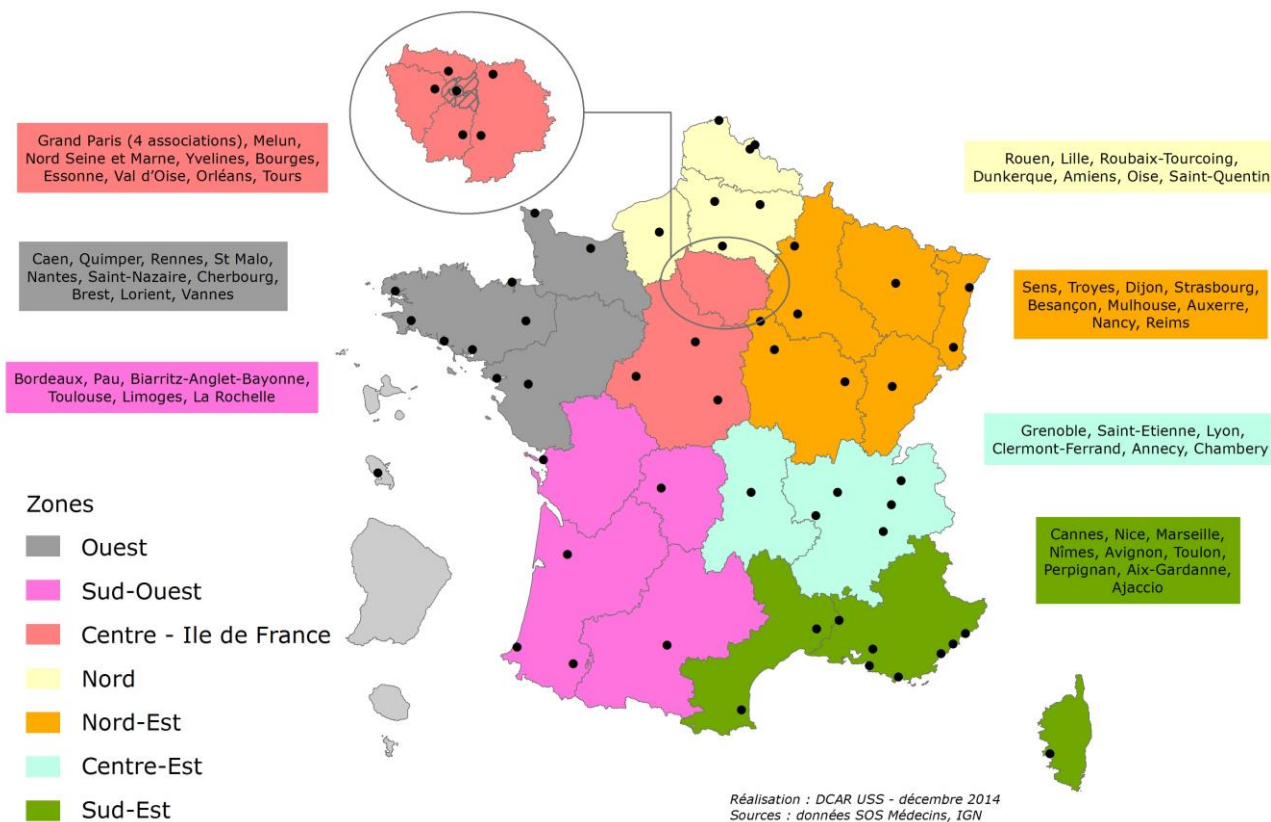
Le réseau des associations SOS-Médecins s'inscrit au sein du système de surveillance syndromique français SurSaUD® (Surveillance Sanitaire des Urgences et des Décès). Ce système a été initié en 2004 avec un objectif de détection d'événements inattendus. Depuis, il a montré ses capacités à répondre à d'autres objectifs de surveillance, tels que : estimer l'impact d'un événement environnemental ou sociétal, surveiller des pathologies en dehors de tout événement, ou détecter précocement un événement sanitaire prédéfini, telle qu'une épidémie saisonnière.

Sommaire

Associations participant au réseau de surveillance SOS Médecins / InVS	2
Indicateurs surveillés, méthodologie	2
Activité totale SOS Médecins.....	3
Activité totale SOS Médecins par classe d'âge.....	4
Variation des 10 pathologies les plus fréquentes.....	5
Activité SOS Médecins liée à une fièvre isolée.....	6
Activité SOS Médecins liée à une gastro-entérite.....	8
Activité SOS Médecins liée à un malaise	10
Activité SOS Médecins liée à une crise d'asthme.....	12
Activité SOS Médecins liée à une allergie	14
Activité SOS Médecins liée à des piqûres d'insecte	16
Activité SOS Médecins liée à des pathologies en lien avec la chaleur	18
<u>Activité par zone géographique</u>	
Activité zone Centre/Île-de-France	20
Activité zone Nord.....	21
Activité zone Ouest.....	22
Activité zone Nord-Est	23
Activité zone Centre-Est	24
Activité zone Sud-Est.....	25
Activité zone Sud-Ouest	26

Associations participant au réseau de surveillance SOS Médecins / InVS

En 2014, 60 associations SOS Médecins sur les 62 existantes participent au réseau de surveillance SOS Médecins / InVS, intégré au système SurSaUD® (surveillance sanitaire des urgences et des décès).



Indicateurs surveillés

Les indicateurs suivis sont construits à partir des diagnostics codés par les médecins des associations SOS Médecins. Les indicateurs ci-dessous sont suivis du 01/04/15 au 31/05/15 :

- **Indicateurs d'activité** : nombre d'appels reçus ayant donné suite à des actes médicaux
- **Indicateurs syndromiques basés sur les diagnostics** :
 - Fièvre isolée ;
 - Gastro-entérite ;
 - Malaise
 - Crise d'asthme : nombre de diagnostics de crise d'asthme ;
 - Allergie : nombre de diagnostics d'allergie, allergie cutanée, conjonctivite allergique, œdème de Quincke, rhinite allergique, urticaire,
 - Piqûres d'insectes ;
 - Pathologies en lien avec la chaleur : hyperthermie / coup de chaleur et déshydratation

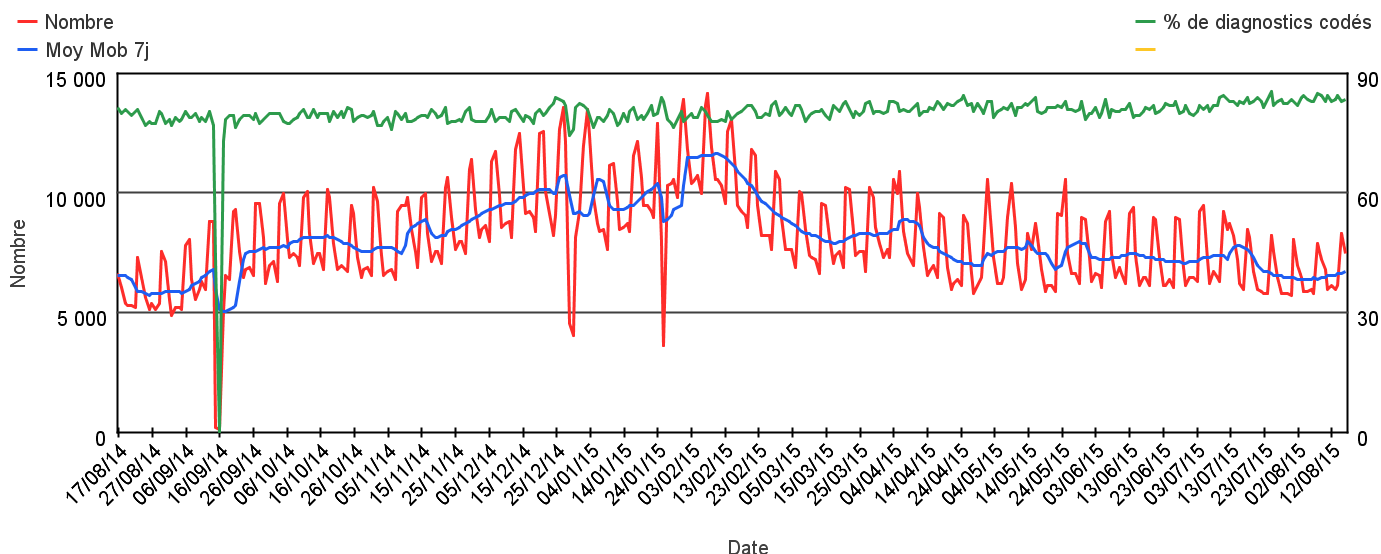
Méthodologie

- Tous les graphiques et tableaux sont construits à partir d'un même nombre d'associations (associations constantes).
- Les graphiques avec un recul de 3 mois sont construits à partir de 59 associations (SOS Martinique n'est pas pris en compte dans ce bulletin national compte tenu de l'épidémiologie différente des maladies). Ils permettent de suivre les évolutions des indicateurs à court terme.
- Les graphiques sont construits à partir des 58 associations qui transmettent leurs données au moins depuis le 01/09/2011 (SOS Martinique n'est pas pris en compte dans ce bulletin national compte tenu de l'épidémiologie différente des maladies). Ils permettent de suivre les variations saisonnières d'une année sur l'autre.
- Les indicateurs sont décrits sur un pas de temps quotidien ou hebdomadaire en termes d'effectif, tous âges confondus et par classe d'âge. Pour suivre les tendances, des moyennes mobiles sur les 7 jours précédents sont présentées.

Activité totale SOS Médecins

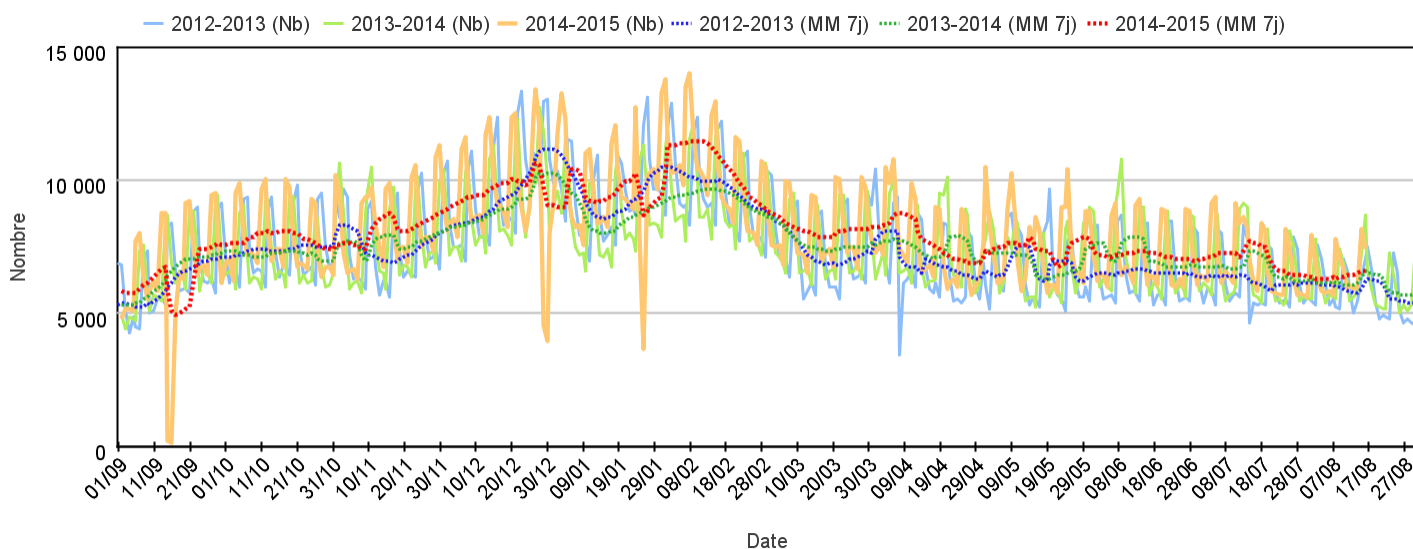
Sur un an glissant

Évolution quotidienne du total des actes médicaux et de la proportion d'actes codés, tous âges confondus (Source : InVS - SOS Médecins)



Par rapport aux 2 années précédentes

Évolution quotidienne du total des actes médicaux, tous âges confondus (moy mob 7j) (Source : InVS - SOS Médecins)



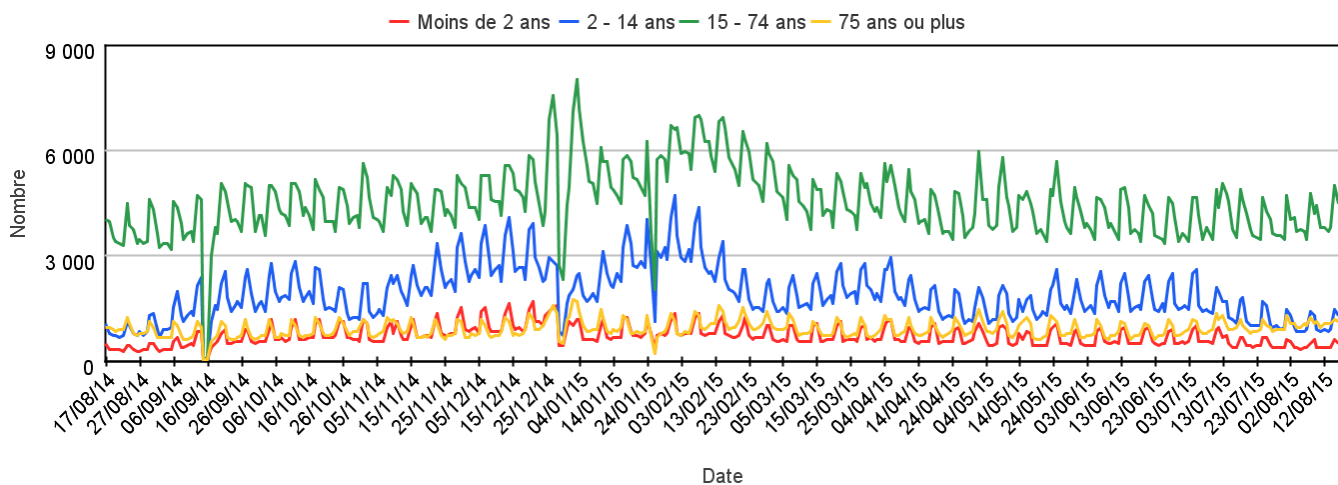
Les 10 pathologies les plus fréquentes, tous âges confondus

Pathologie	Semaine	Semaine précédente	Variation
ANGINE (Diag SOS)	2 378	2 407	-1,20%
OTITE (Diag SOS)	2 297	1 972	16,48%
GASTRO ENTERITE (Diag SOS)	2 244	2 074	8,20%
LOMBALGIE /SCIATALGIE (DIAG SOS)	1 986	1 889	5,13%
INFECTION URINAIRE (Diag SOS)	1 910	1 676	13,96%
RHINOPHARYNGITE (Diag SOS)	1 618	1 701	-4,88%
TRAUMATO DIVERS (Diag SOS)	1 613	1 554	3,80%
CERTIFICAT + ADMIN (Diag SOS)	1 490	1 543	-3,43%
DOULEUR ABDO AIGUE (Diag SOS)	1 424	1 317	8,12%
BRONCHITE (Diag SOS)	996	937	6,30%

Activité totale SOS Médecins

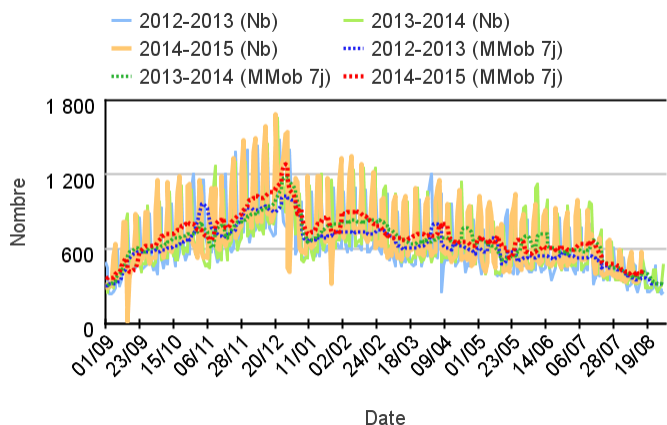
Par classe d'âge

Évolution quotidienne du total des actes médicaux pour différentes classes d'âge

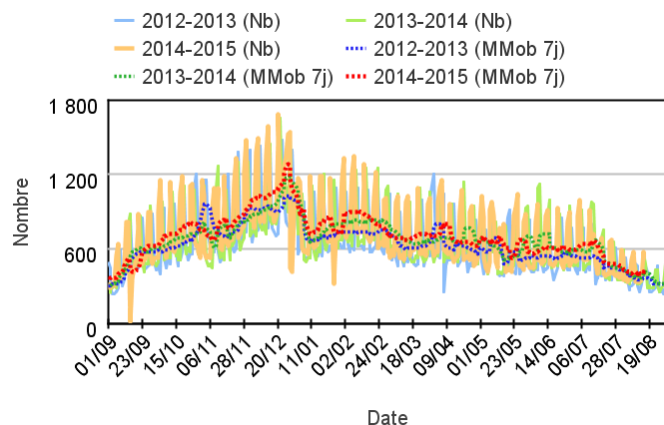


Par rapport aux 2 années précédentes

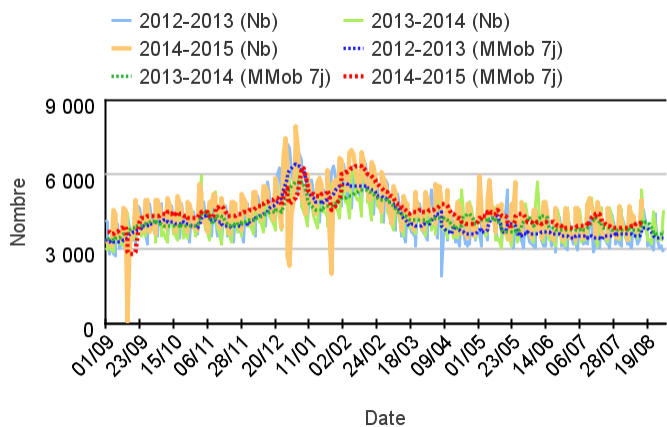
Chez les enfants de moins de 2 ans



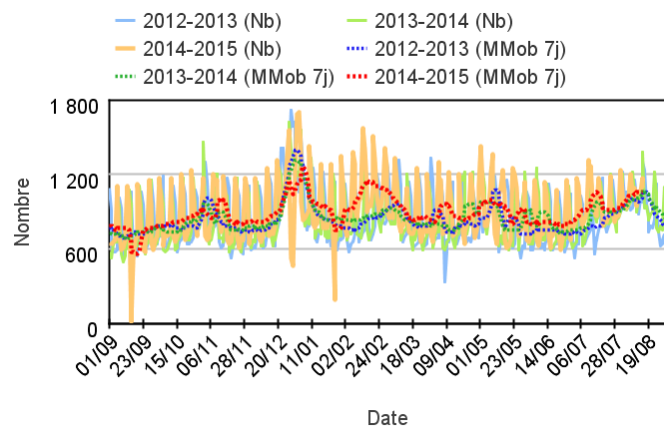
Chez les enfants de 2 à 14 ans



Chez les adultes de 15 à 74 ans



Chez les adultes de plus de 75 ans



Variation des 10 pathologies les plus fréquentes (Source : InVS – SOS Médecins)

Variations des 10 pathologies les plus fréquentes chez les moins de 2 ans

Pathologie	Semaine	Semaine précédente	Variation
OTITE (Diag SOS)	355	358	-0,84%
RHINOPHARYNGITE (Diag SOS)	338	401	-15,71%
FIEVRE ISOLEE(Diag SOS)	232	244	-4,92%
ANGINE (Diag SOS)	213	201	5,97%
GASTRO ENTERITE (Diag SOS)	152	156	-2,56%
LARYNGITE / TRACHEITE (Diag SOS)	96	124	-22,58%
DIARRHEE (Diag SOS)	95	91	4,40%
SYNDROME VIRAL (Diag SOS)	89	89	0,00%
ALLERGIE (Diag SOS)	85	61	39,34%
VARICELLE (Diag SOS)	75	68	10,29%

Variations des 10 pathologies les plus fréquentes chez les 2-14 ans

Pathologie	Semaine	Semaine précédente	Variation
OTITE (Diag SOS)	972	787	23,51%
ANGINE (Diag SOS)	824	931	-11,49%
GASTRO ENTERITE (Diag SOS)	520	503	3,38%
RHINOPHARYNGITE (Diag SOS)	509	520	-2,12%
FIEVRE ISOLEE(Diag SOS)	335	329	1,82%
ALLERGIE (Diag SOS)	215	209	2,87%
TRAUMATO DIVERS (Diag SOS)	206	182	13,19%
DOULEUR ABDO AIGUE (Diag SOS)	203	207	-1,93%
PIQURE INSECTE (Diag SOS)	192	187	2,67%
LARYNGITE / TRACHEITE (Diag SOS)	176	195	-9,74%

Variations 10 pathologies les + fréquentes chez les 15-74 ans

Pathologie	Semaine	Semaine précédente	Variation
LOMBALGIE /SCIATALGIE (DIAG SOS)	1 746	1 641	6,40%
INFECTION URINAIRE (Diag SOS)	1 498	1 283	16,76%
GASTRO ENTERITE (Diag SOS)	1 429	1 279	11,73%
ANGINE (Diag SOS)	1 310	1 252	4,63%
CERTIFICAT + ADMIN (Diag SOS)	1 186	1 240	-4,35%
DOULEUR ABDO AIGUE (Diag SOS)	954	868	9,91%
TRAUMATO DIVERS (Diag SOS)	953	907	5,07%
OTITE (Diag SOS)	942	798	18,05%
ANGOISSE (Diag SOS)	735	663	10,86%
RHINOPHARYNGITE (Diag SOS)	728	716	1,68%

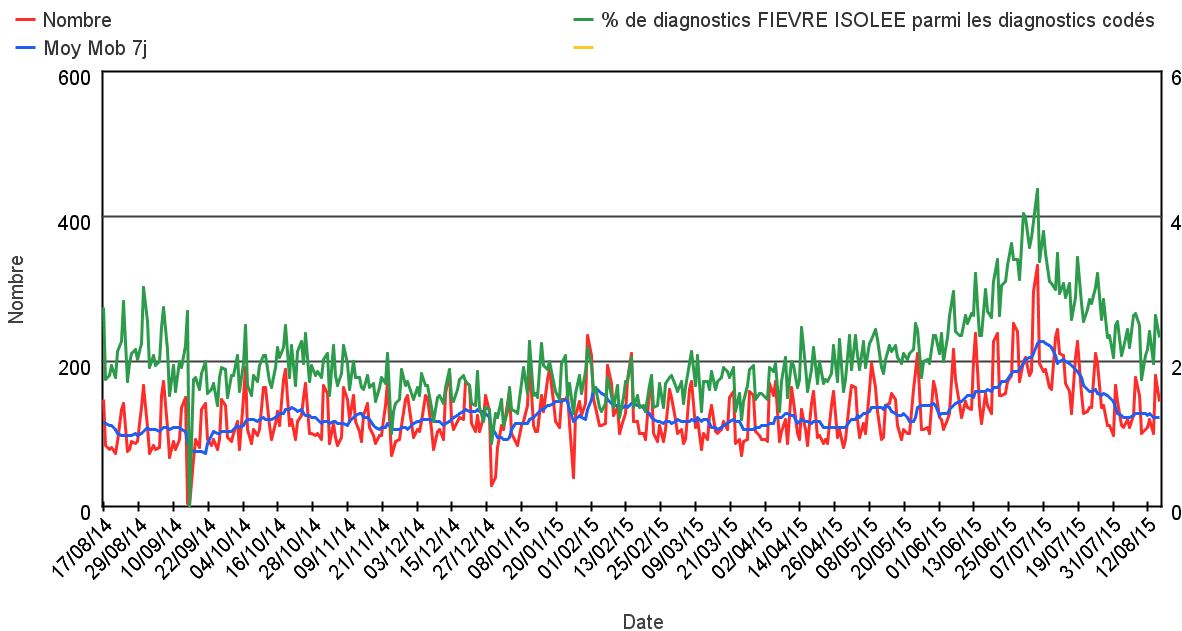
Variations des 10 pathologies les plus fréquentes chez les 75 ans et +

Pathologie	Semaine	Semaine précédente	Variation
TRAUMATO DIVERS (Diag SOS)	407	407	0,00%
ALTERATION ETAT GENERAL (Diag SOS)	393	417	-5,76%
INFECTION URINAIRE (Diag SOS)	295	265	11,32%
LOMBALGIE /SCIATALGIE (DIAG SOS)	231	242	-4,55%
DECES (Diag SOS)	230	230	0,00%
DOULEUR ABDO AIGUE (Diag SOS)	217	196	10,71%
INSUFFISANCE CARDIAQUE (Diag SOS)	205	160	28,13%
ANGOISSE (Diag SOS)	204	198	3,03%
BRONCHITE (Diag SOS)	199	201	-1,00%
CARDIO DIVERS (Diag SOS)	183	181	1,10%

Activité liée à une **fièvre isolée** (Diagnostics)

Sur un an glissant

Évolution quotidienne de la fièvre isolée et de sa proportion dans les actes codés, tous âges confondus (Source : InVS - SOS Médecins)



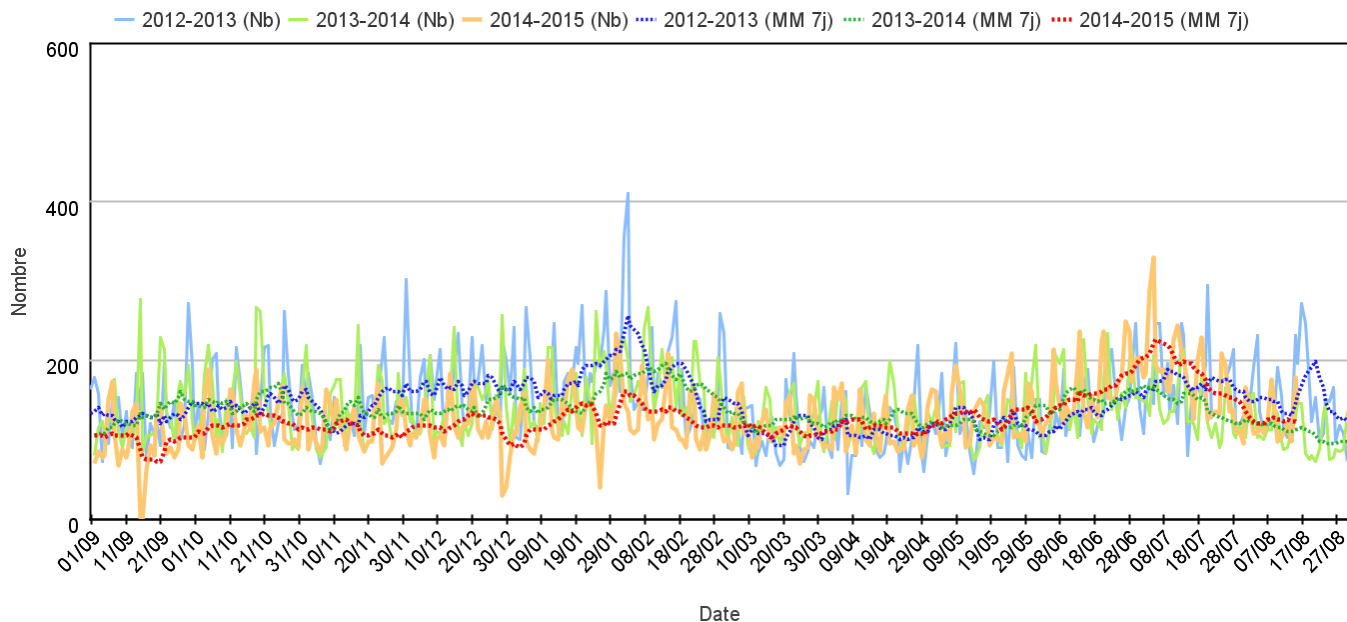
Par sexe

Répartition des consultations pour fièvre isolée entre les hommes et les femmes

	Nb homme	Nb femme	% variation S-1 homme	% variation S-1 femme
S30-15	579,00	548,00	-17,76	-14,91
S31-15	444,00	473,00	-23,32	-13,69
S32-15	465,00	471,00	4,73	-4,2
S33-15	446,00	431,00	-4,09	-8,49

Par rapport aux 2 années précédentes

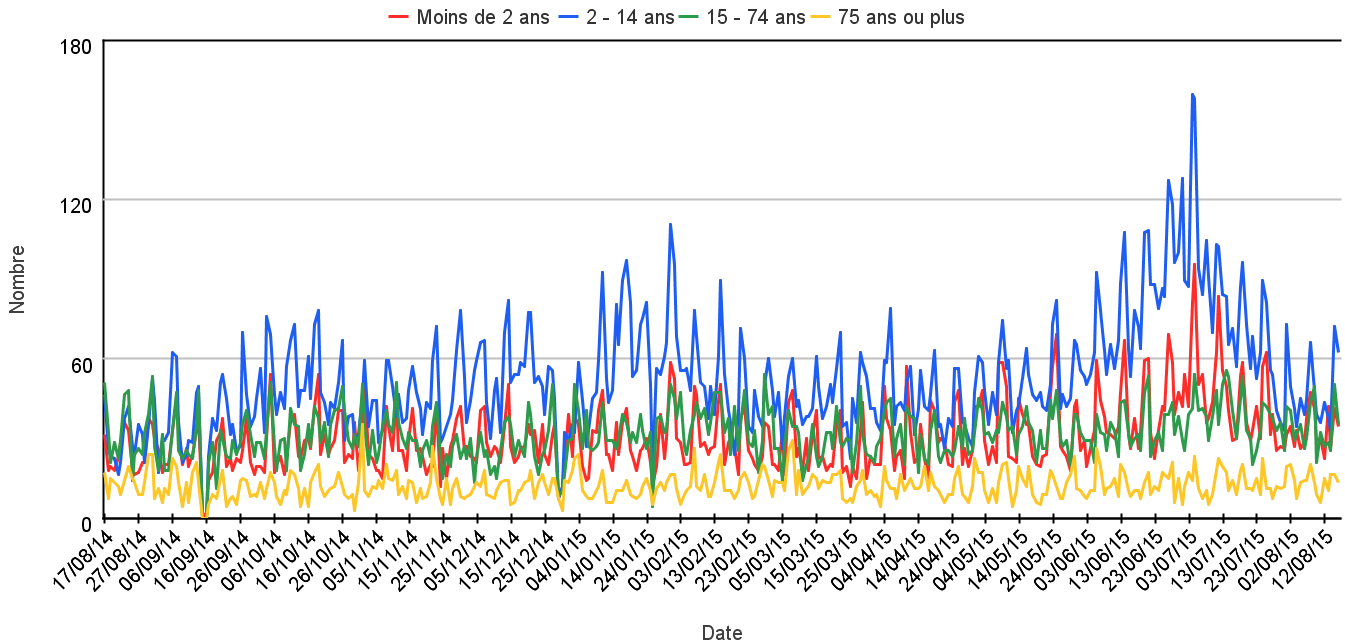
Évolution quotidienne des consultations pour fièvre isolée, tous âges confondus (Nb et moy mob 7j)



Activité liée à une **fièvre isolée** (Diagnostics)

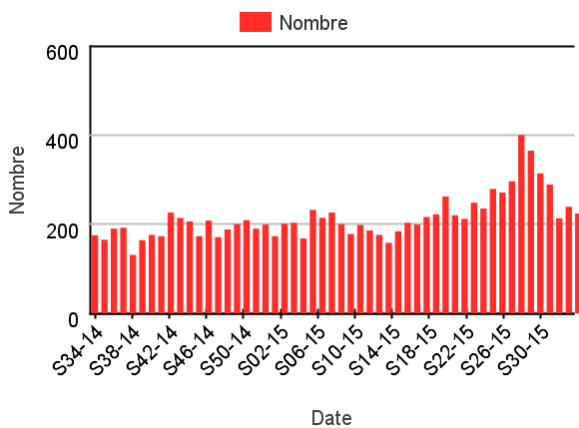
Par classe d'âge sur un an glissant

Évolution quotidienne du total des actes médicaux pour différentes classes d'âge (Source : InVS - SOS Médecins)

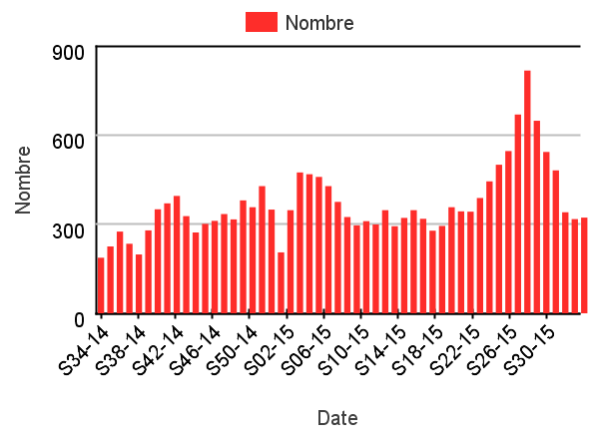


Répartition des consultations pour fièvre isolée

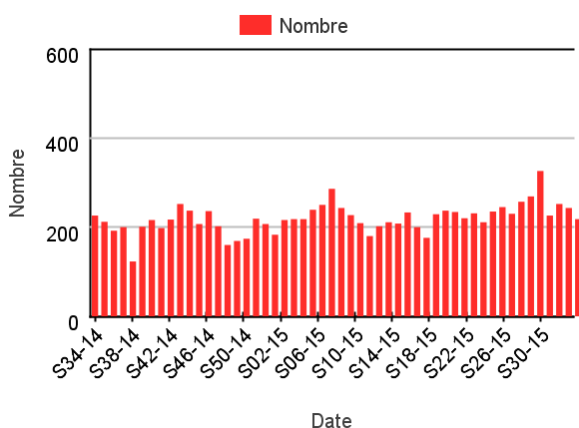
Chez les enfants de moins de 2 ans



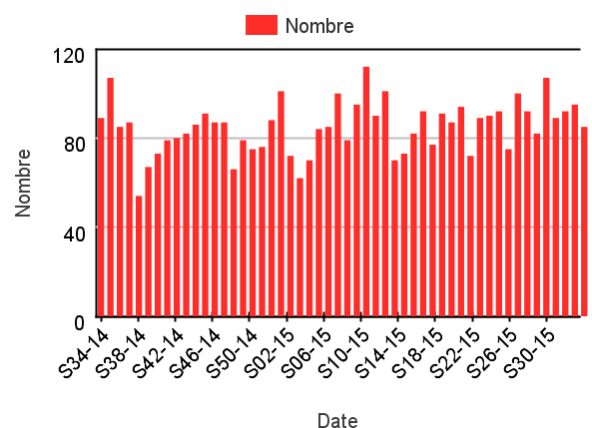
Chez les enfants de 2 à 14 ans



Chez les adultes de 15 à 74 ans



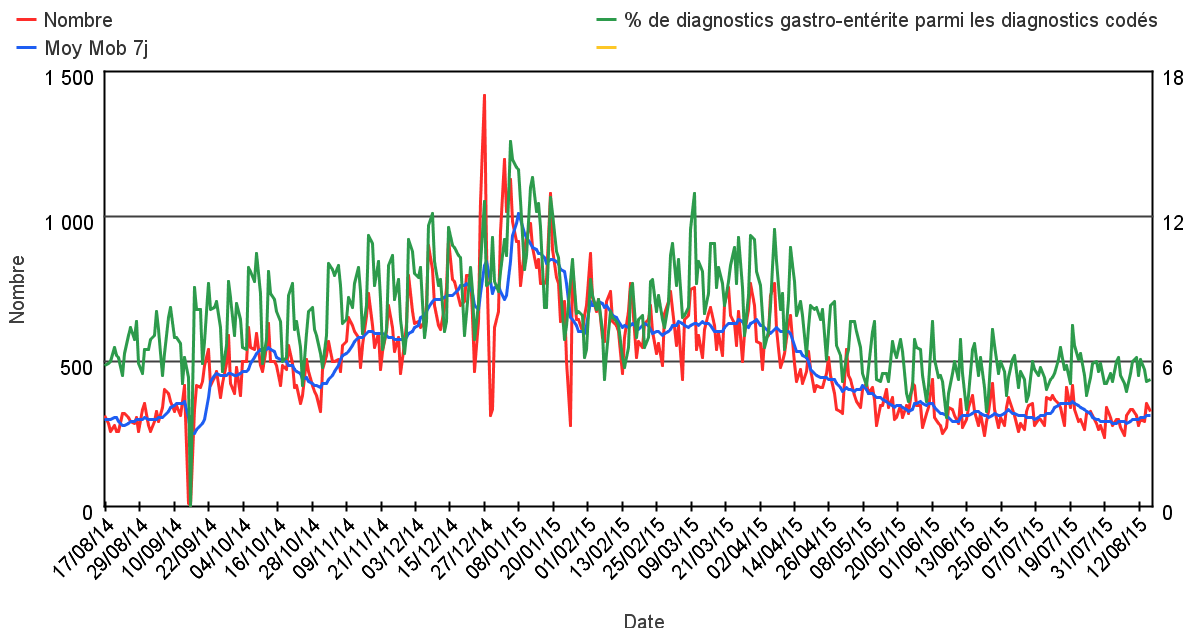
Chez les adultes de plus de 75 ans



Activité liée à une gastro-entérite (Diagnostics)

Sur un an glissant

Évolution quotidienne de la gastro-entérite et de sa proportion dans les actes codés, tous âges confondus (Source : InVS - SOS Médecins)



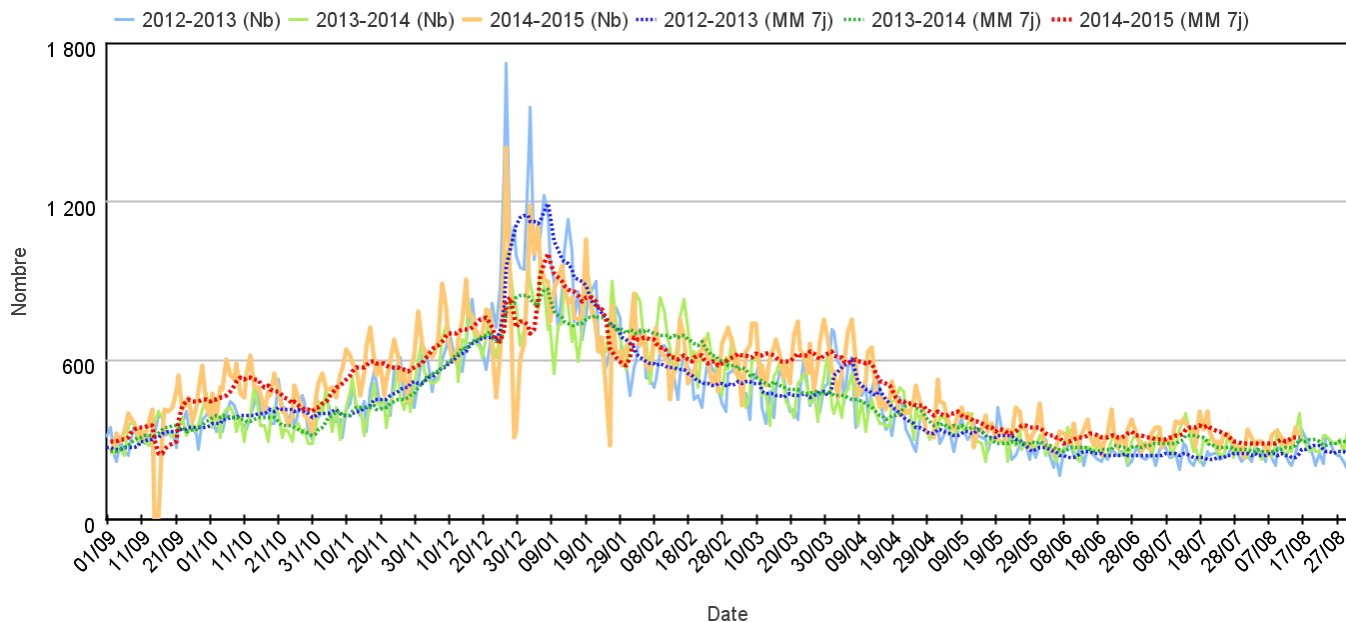
Par sexe

Répartition des consultations pour gastro-entérite entre les hommes et les femmes

	Nb homme	Nb femme	% variation S-1 homme	% variation S-1 femme
S30-15	1 008,00	1 310,00	-6,75	-10,27
S31-15	862,00	1 209,00	-14,48	-7,71
S32-15	883,00	1 187,00	2,44	-1,82
S33-15	979,00	1 265,00	10,87	6,57

Par rapport aux 2 années précédentes

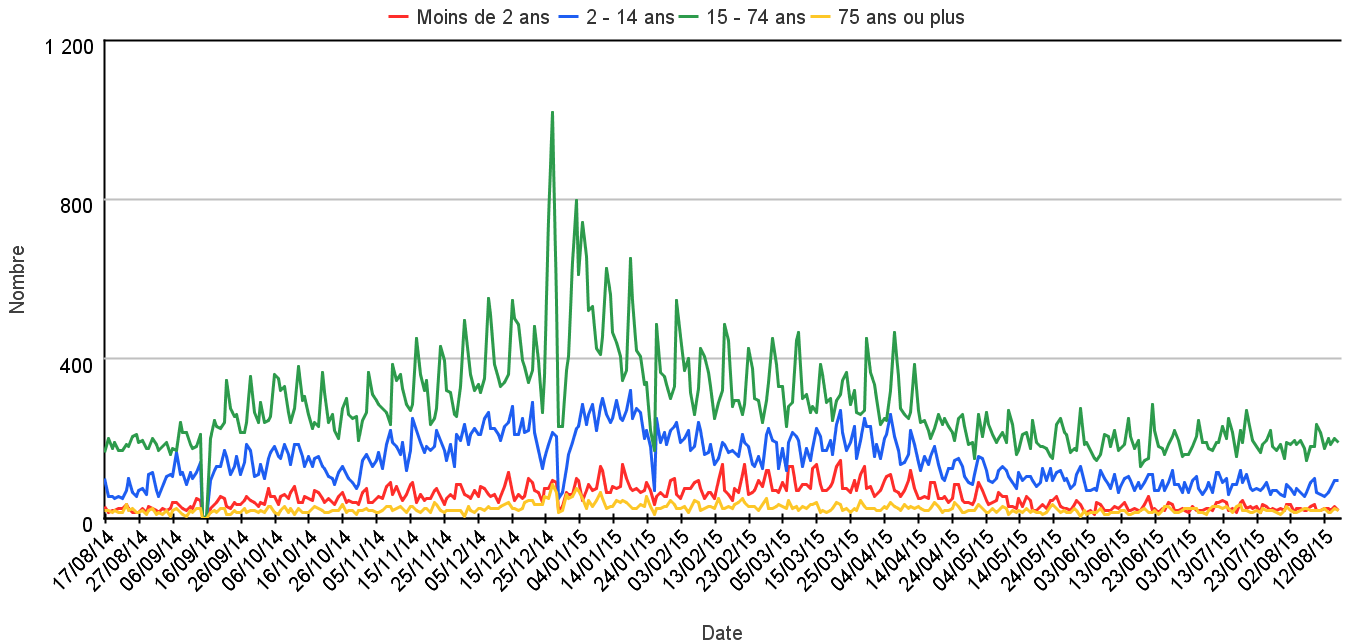
Évolution quotidienne des consultations pour gastro-entérite, tous âges confondus (Nb et moy mob 7j)



Activité liée à une gastro-entérite (Diagnostics)

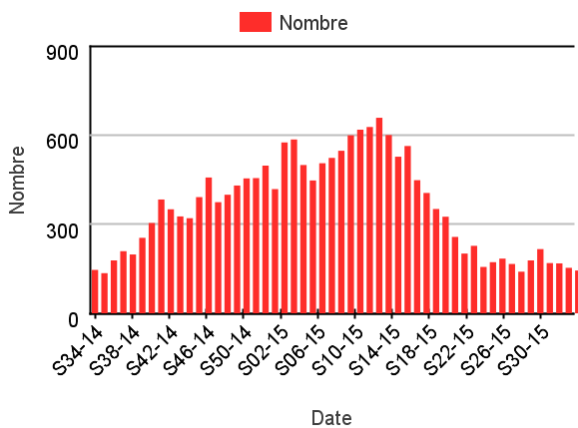
Par classe d'âge sur un an glissant

Évolution quotidienne des consultations pour gastro-entérite pour différentes classes d'âge (Source : InVS - SOS Médecins)

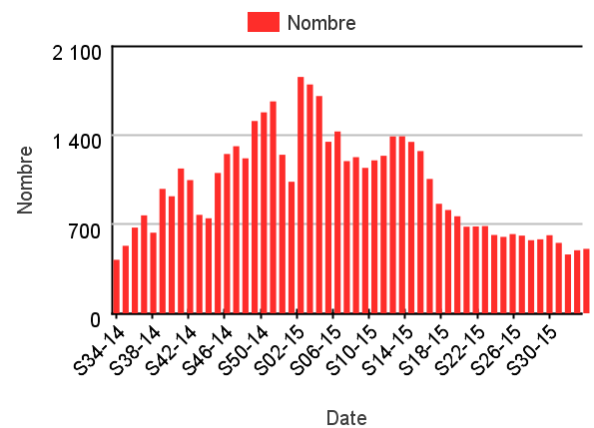


Répartition des consultations pour gastro-entérite

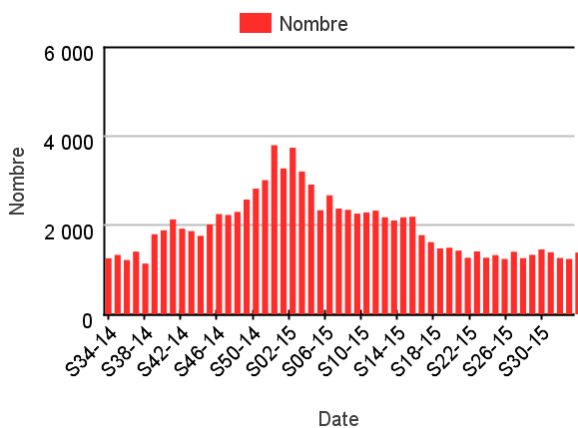
Chez les enfants de moins de 2 ans



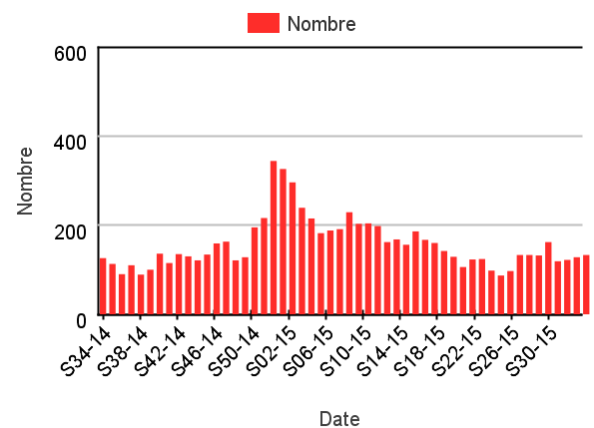
Chez les enfants de 2 à 14 ans



Chez les adultes de 15 à 74 ans



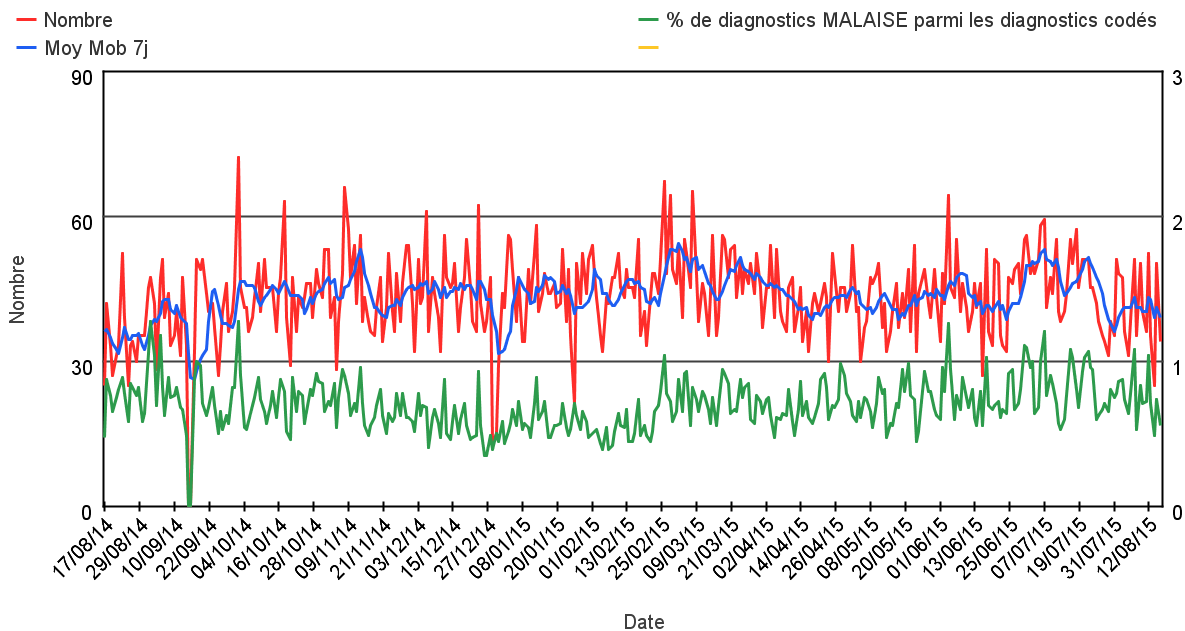
Chez les adultes de plus de 75 ans



Activité liée à un **malaise** (Diagnostics)

Sur un an glissant

Évolution quotidienne des consultations pour malaise et de sa proportion dans les actes codés, tous âges confondus (Source : InVS - SOS Médecins)



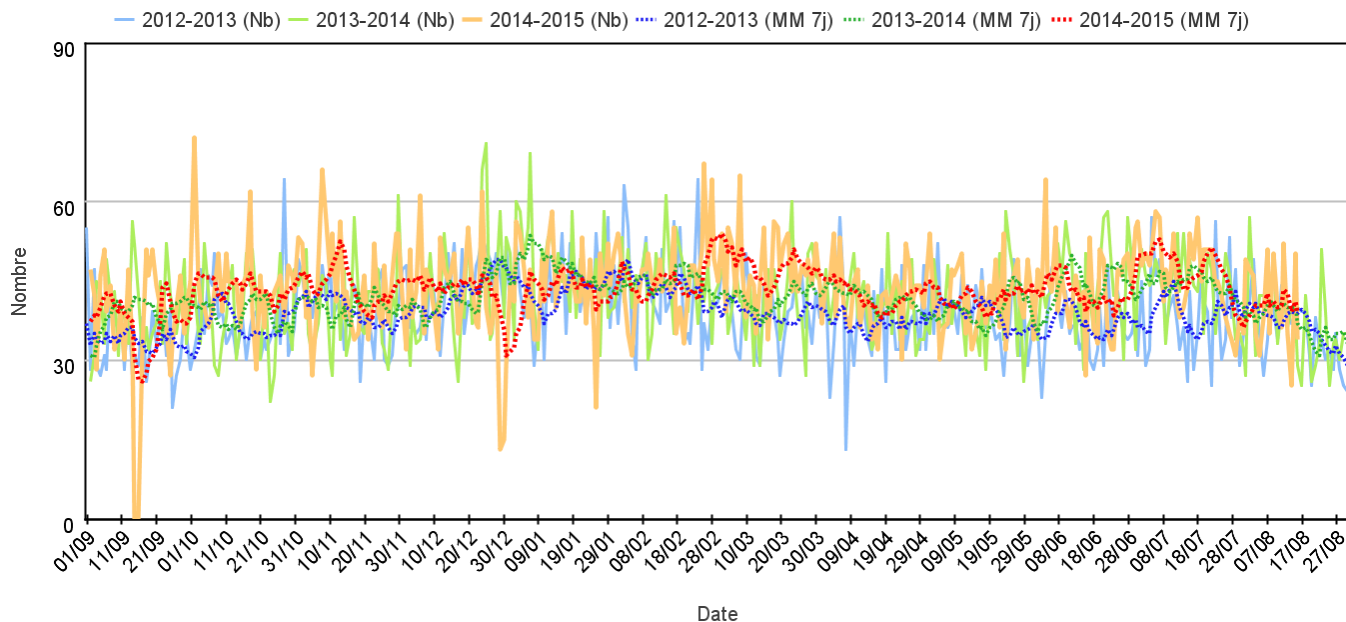
Par sexe

Répartition des consultations pour malaise entre les hommes et les femmes

	Nb homme	Nb femme	% variation S-1 homme	% variation S-1 femme
S30-15	95,00	234,00	-25,20	11,96
S31-15	84,00	191,00	-11,58	-18,38
S32-15	112,00	182,00	33,33	-4,71
S33-15	88,00	192,00	-21,43	5,49

Par rapport aux 2 années précédentes

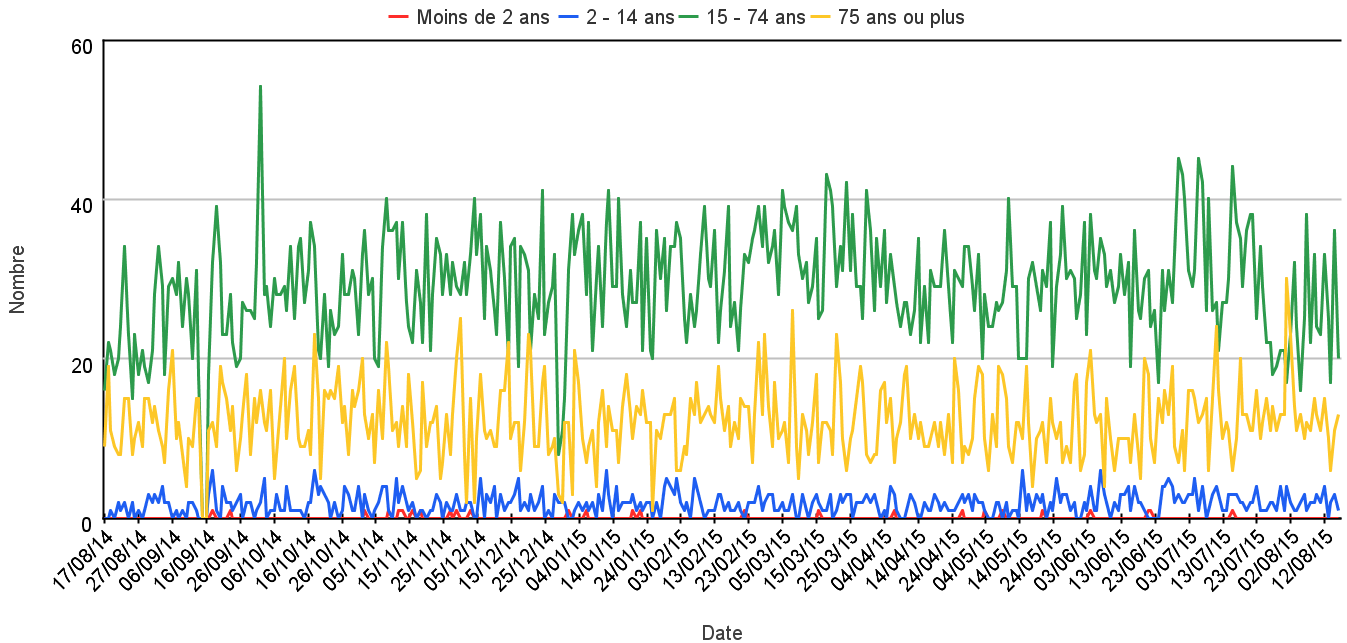
Évolution quotidienne des malaises, tous âges confondus (Nb et moy mob 7j)



Activité liée à un **malaise** (Diagnostics)

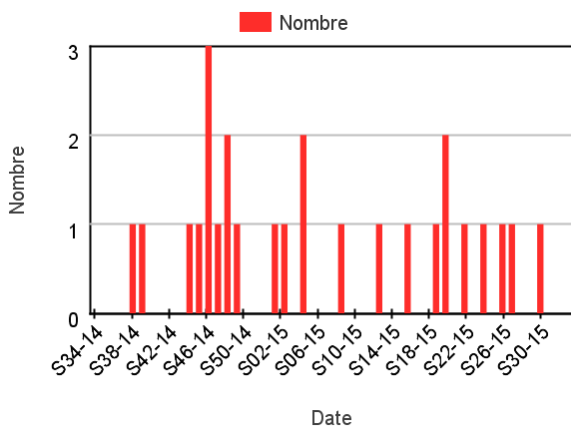
Par classe d'âge sur un an glissant

Évolution quotidienne des consultations pour malaise pour différentes classes d'âge (Source : InVS - SOS Médecins)

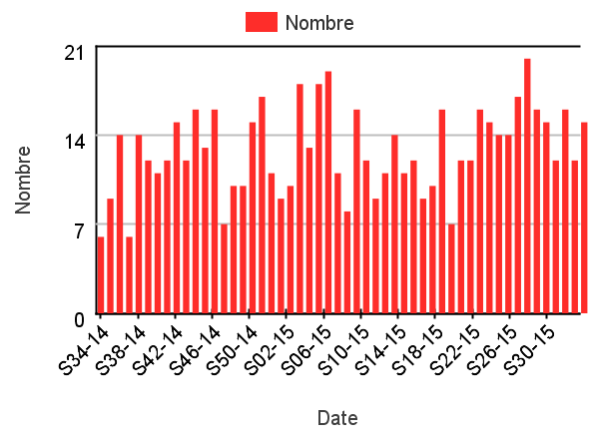


Répartition des consultations pour malaise

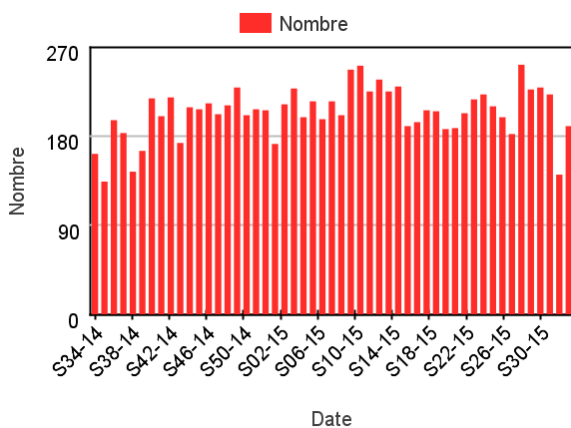
Chez les enfants de moins de 2 ans



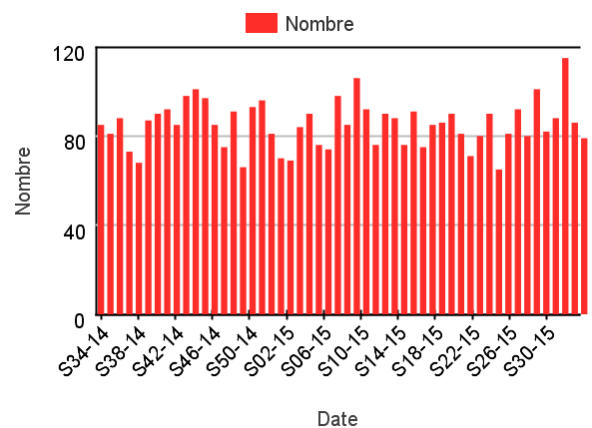
Chez les enfants de 2 à 14 ans



Chez les adultes de 15 à 74 ans



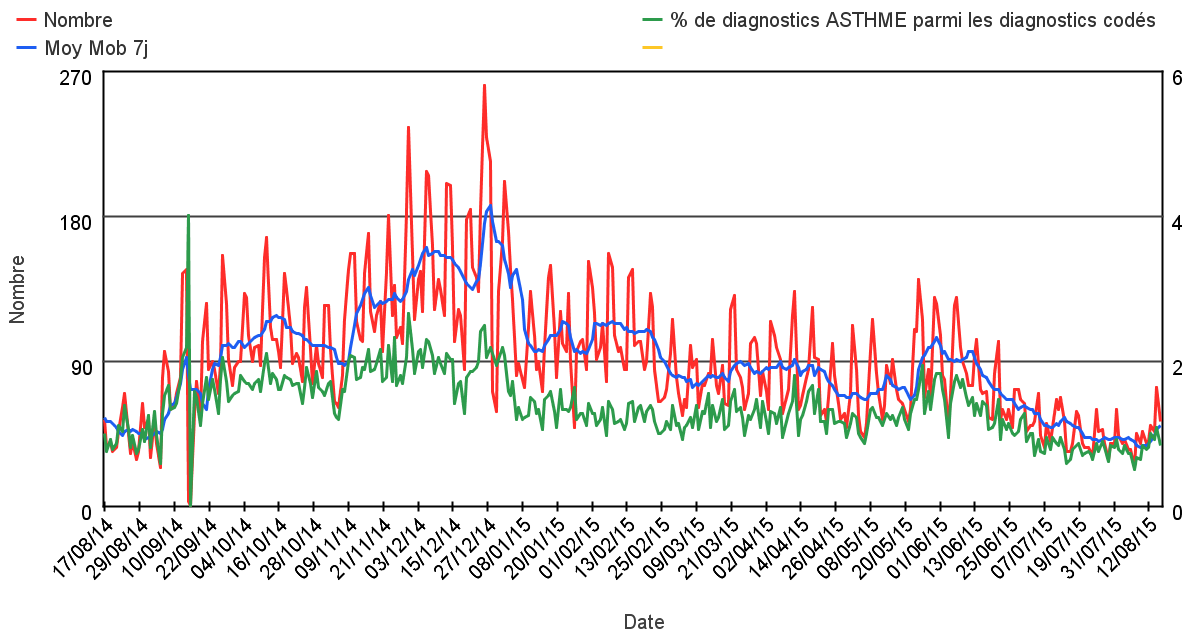
Chez les adultes de plus de 75 ans



Activité liée à une crise d'asthme (Diagnostics)

Sur un an glissant

Évolution quotidienne des consultations pour asthme et de sa proportion dans les actes codés, tous âges confondus (Source : InVS - SOS Médecins)



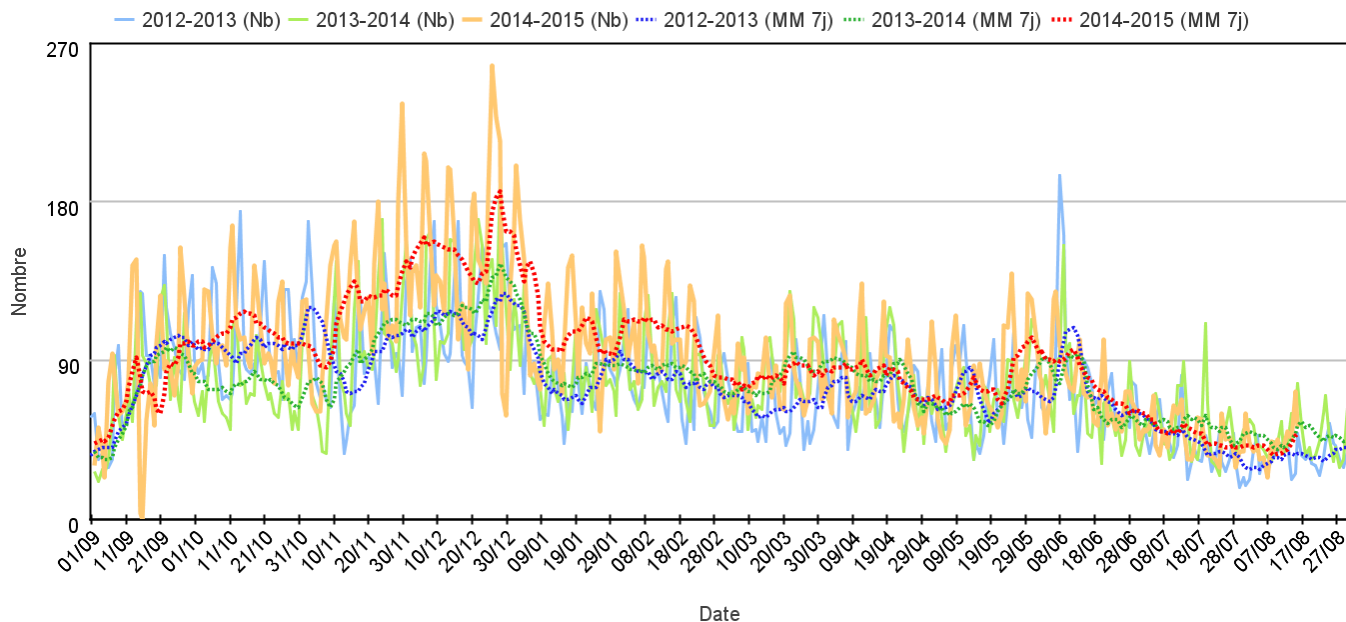
Par sexe

Répartition des consultations pour asthme entre les hommes et les femmes

	Nb homme	Nb femme	% variation S-1 homme	% variation S-1 femme
S30-15	132,00	161,00	-20,00	-12,50
S31-15	140,00	160,00	6,06	-6,2
S32-15	118,00	146,00	-15,71	-8,75
S33-15	135,00	212,00	14,41	45,21

Par rapport aux 2 années précédentes

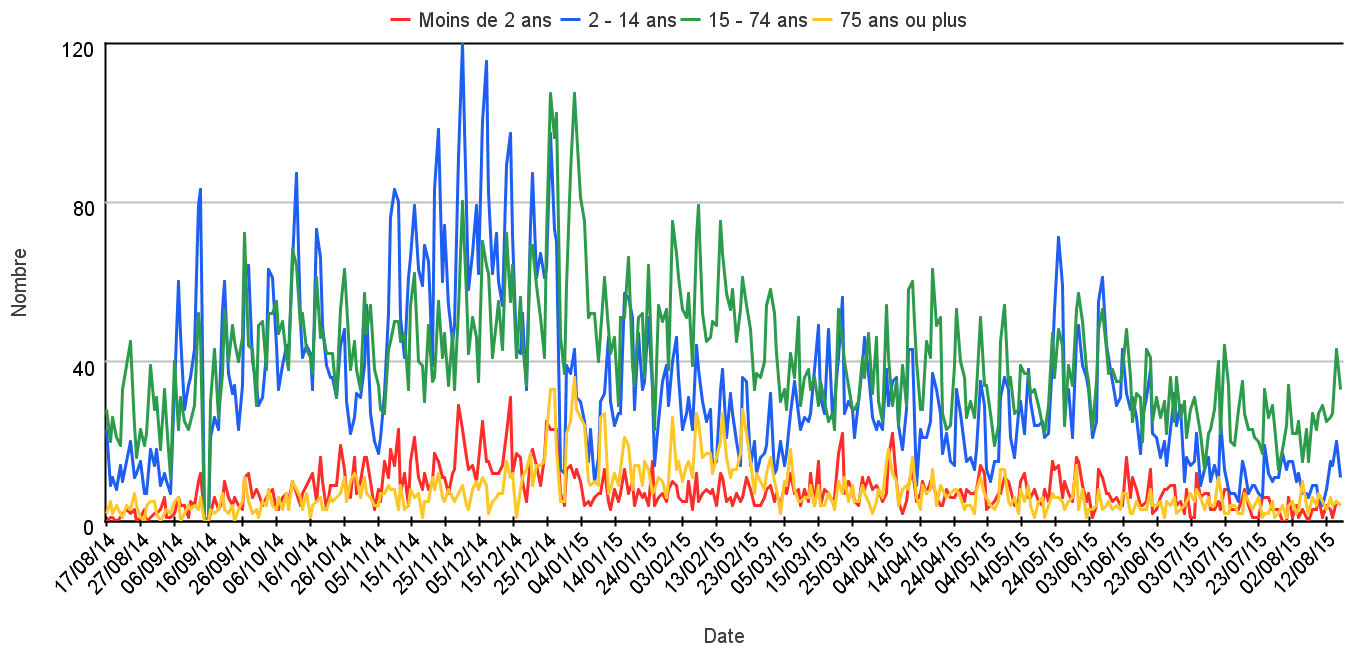
Évolution quotidienne de consultations pour asthme, tous âges confondus (Nb et moy mob 7j)



Activité liée à une crise d'asthme (Diagnostics)

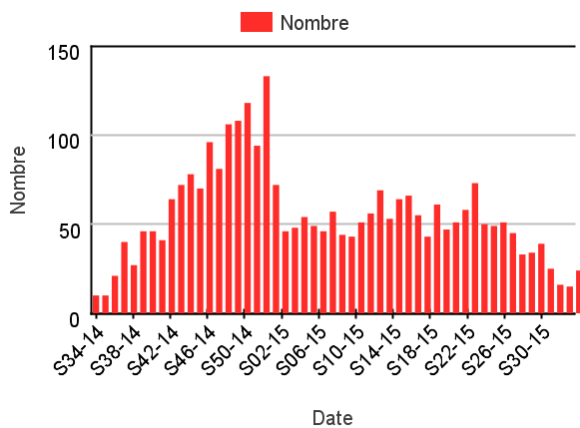
Par classe d'âge sur un an glissant

Évolution quotidienne des consultations pour asthme pour différentes classes d'âge (Source : InVS - SOS Médecins)

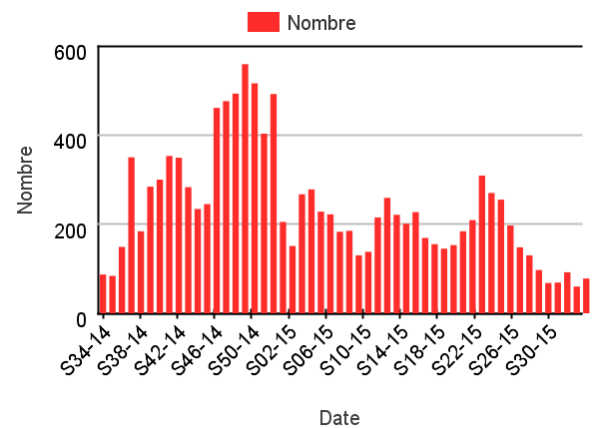


Répartition des consultations pour asthme

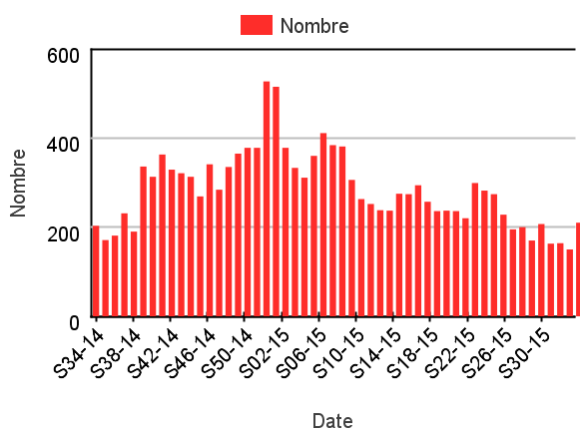
Chez les enfants de moins de 2 ans



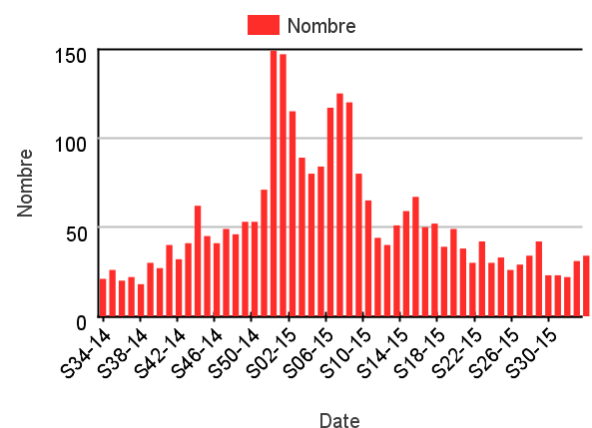
Chez les enfants de 2 à 14 ans



Chez les adultes de 15 à 74 ans



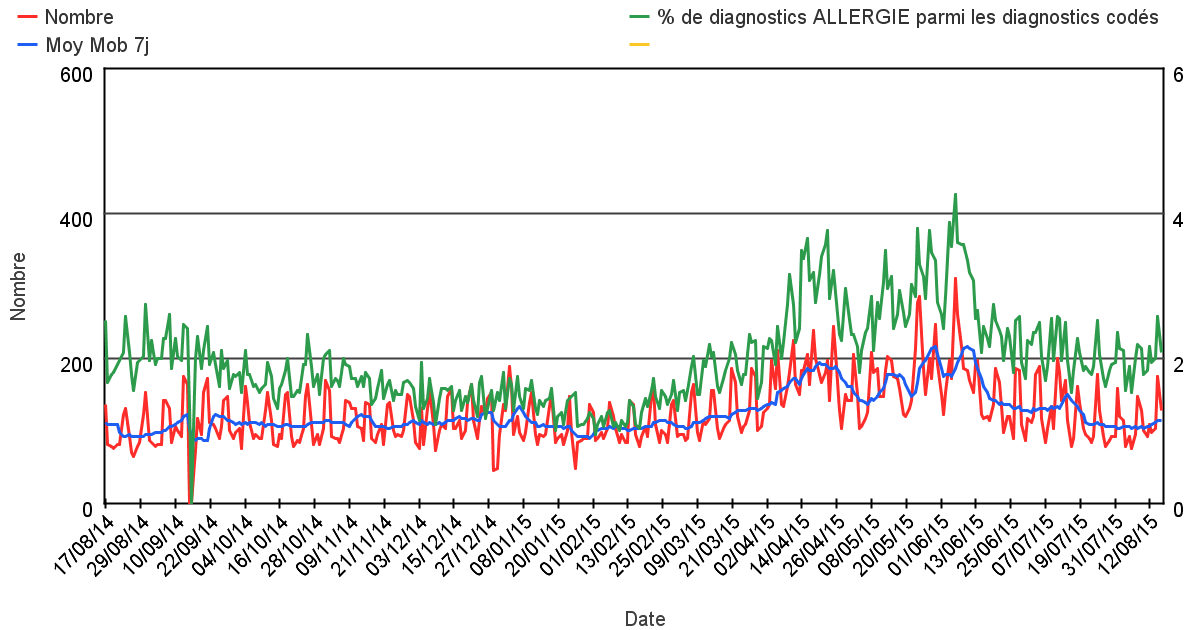
Chez les adultes de plus de 75 ans



Activité liée à une allergie (Diagnostics)

Sur un an glissant

Évolution quotidienne des consultations pour allergie et de sa proportion dans les actes codés, tous âges confondus (Source : InVS - SOS Médecins)



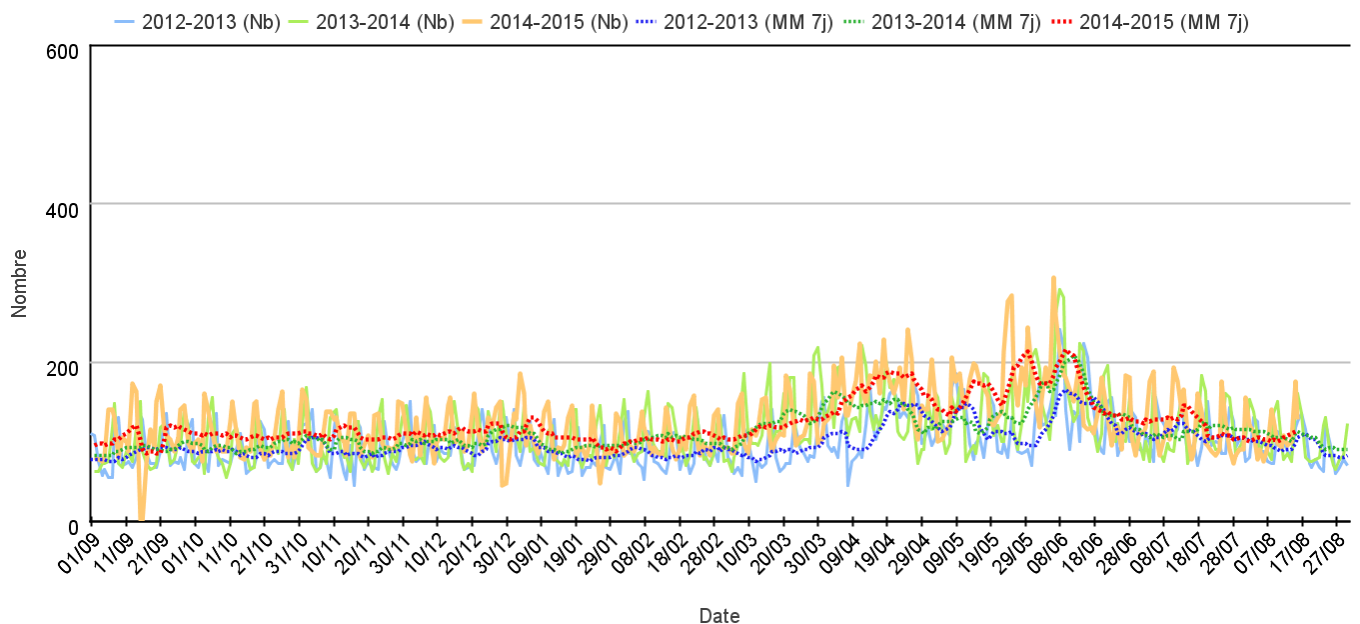
Par sexe

Répartition des consultations pour allergie entre les hommes et les femmes

	Nb homme	Nb femme	% variation S-1 homme	% variation S-1 femme
S30-15	308,00	463,00	-14,92	-14,26
S31-15	311,00	420,00	,97	-9,29
S32-15	273,00	478,00	-12,22	13,81
S33-15	320,00	498,00	17,22	4,18

Par rapport aux 2 années précédentes

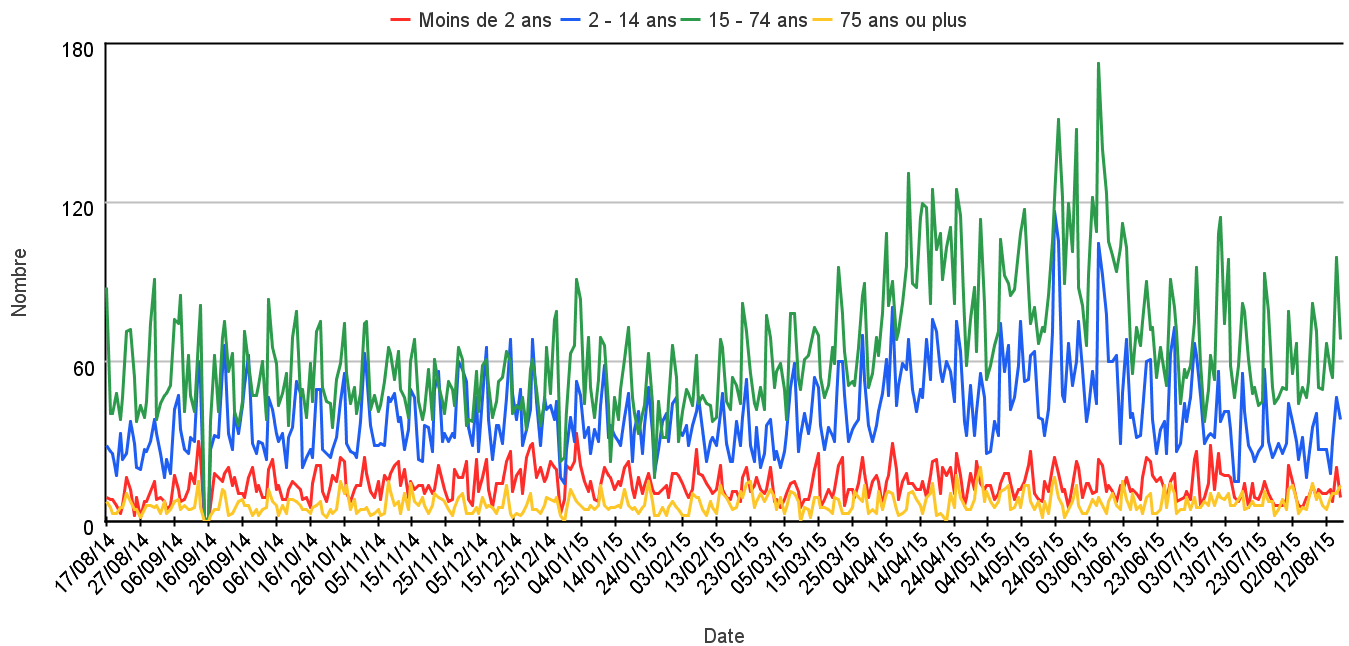
Évolution quotidienne de l'allergie, tous âges confondus (Nb et moy mob 7j)



Activité liée à une allergie (Diagnostics)

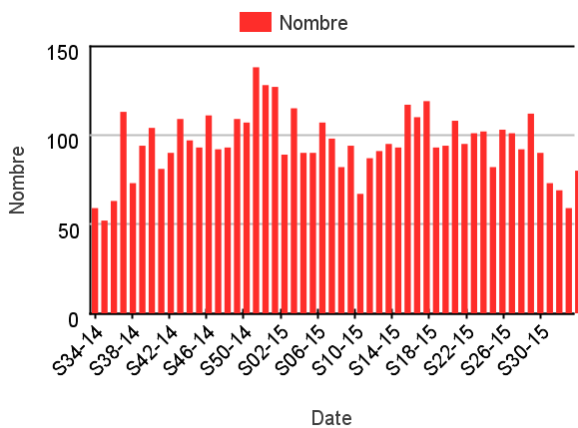
Par classe d'âge sur un an glissant

Évolution quotidienne des consultations pour allergie pour différentes classes d'âge (Source : Invs - SOS Médecins)

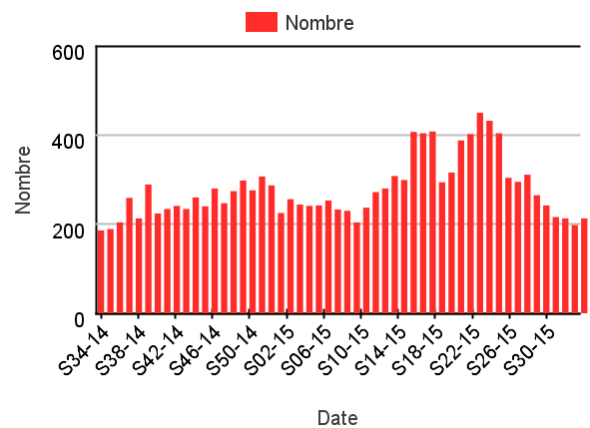


Répartition des consultations pour allergie

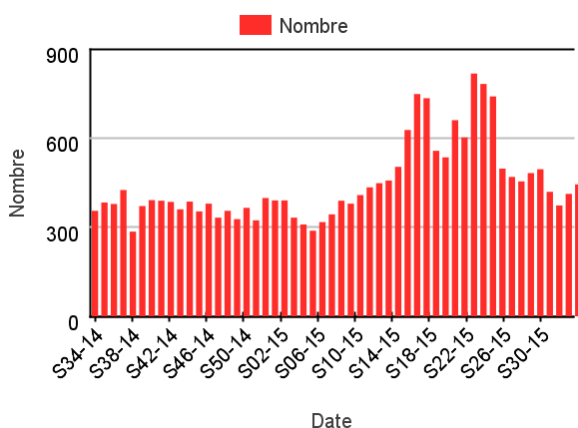
Chez les enfants de moins de 2 ans



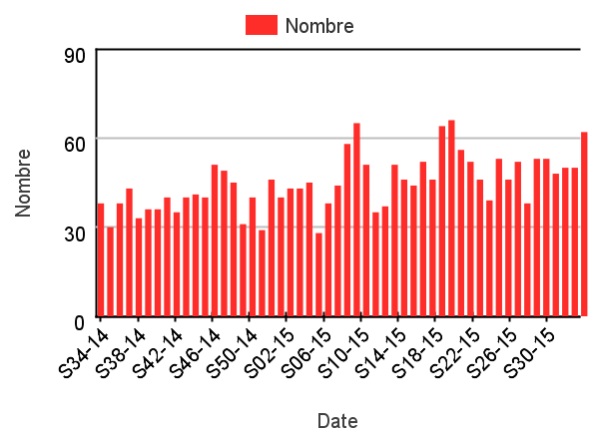
Chez les enfants de 2 à 14 ans



Chez les adultes de 15 à 74 ans



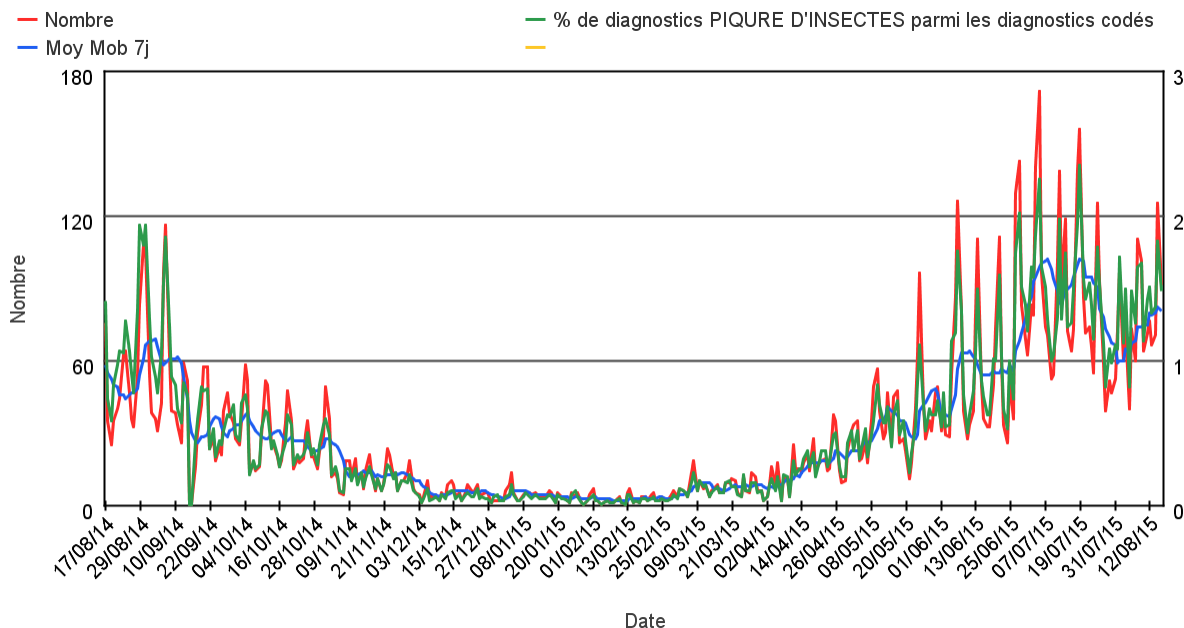
Chez les adultes de plus de 75 ans



Activité liée à des piqûres d'insectes (Diagnostics)

Sur un an glissant

Évolution quotidienne des consultations pour piqûres d'insectes et de sa proportion dans les actes codés, tous âges confondus (Source : InVS - SOS Médecins)



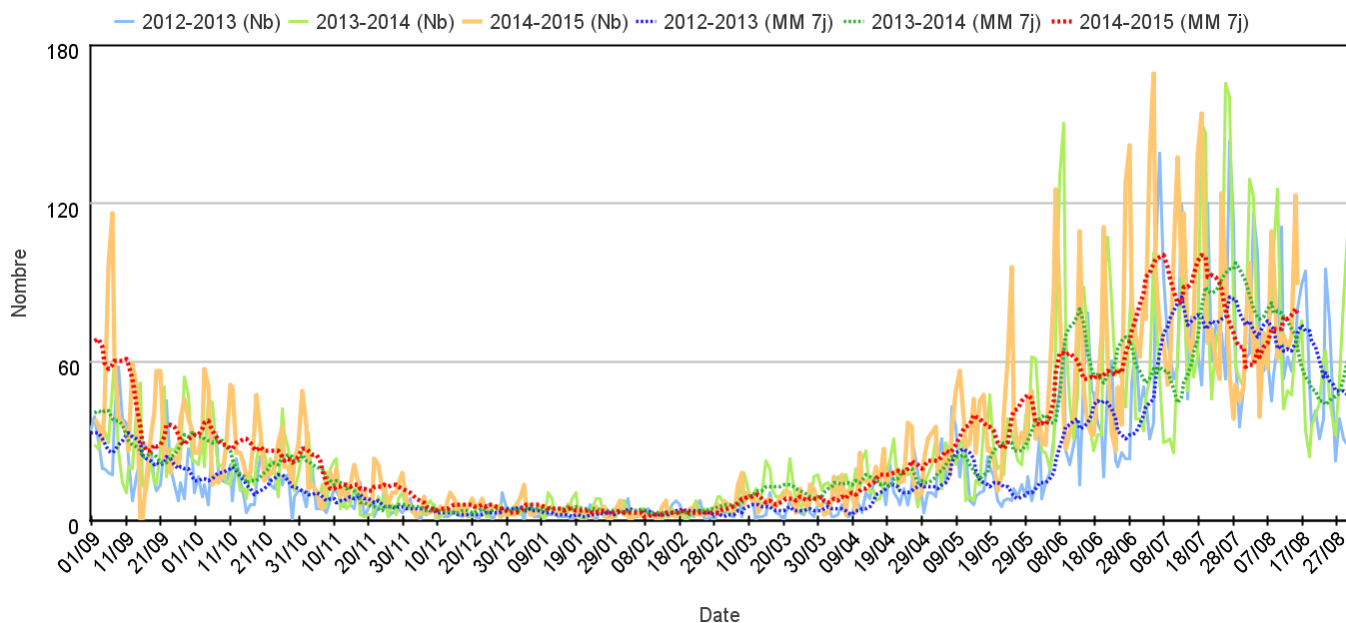
Par sexe

Répartition des consultations pour piqûres d'insectes entre les hommes et les femmes

	Nb homme	Nb femme	% variation S-1 homme	% variation S-1 femme
S30-15	236,00	355,00	-24,84	-14,87
S31-15	164,00	262,00	-30,51	-26,20
S32-15	220,00	310,00	34,15	18,32
S33-15	238,00	340,00	8,18	9,68

Par rapport aux 2 années précédentes

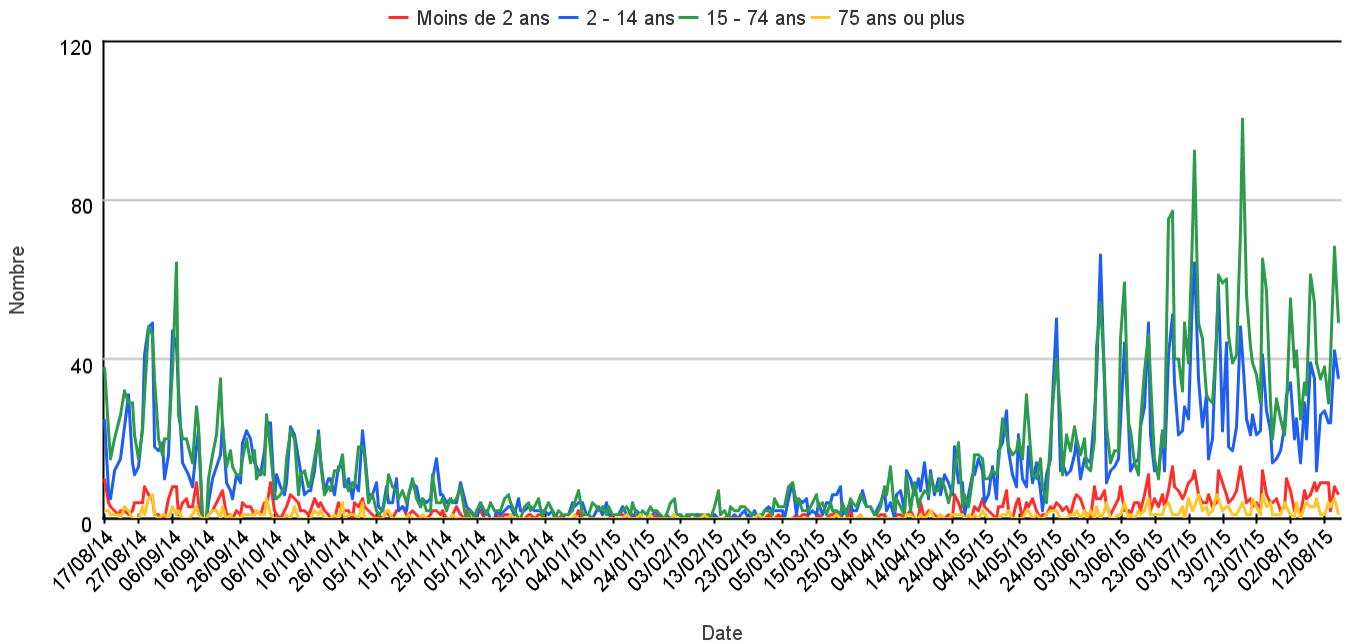
Évolution quotidienne des consultations pour piqûres d'insectes, tous âges confondus (Nb et moy mob 7j)



Activité liée à des piqûres d'insectes (Diagnostics)

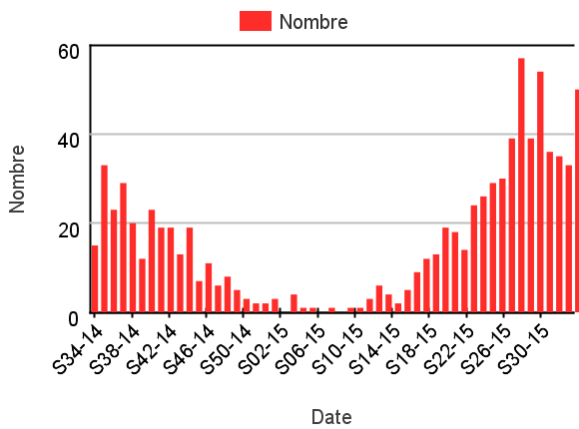
Par classe d'âge sur un an glissant

Évolution quotidienne des consultations pour piqûres d'insectes pour différentes classes d'âge (Source : InVS - SOS Médecins)

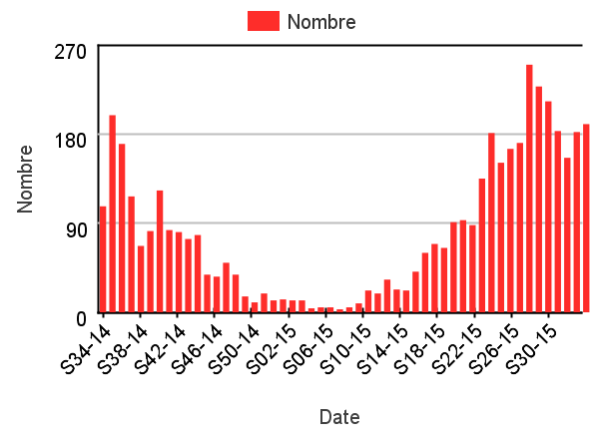


Répartition des consultations pour piqûres d'insectes

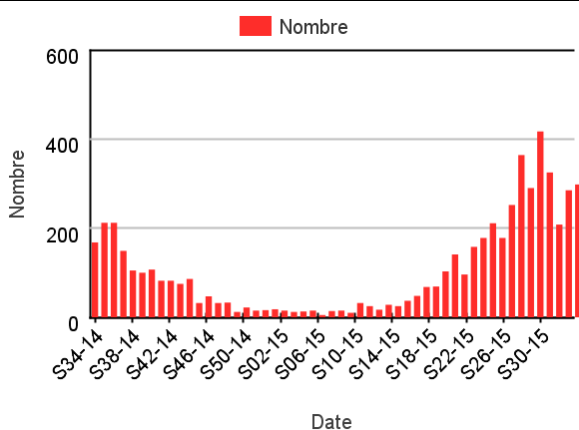
Chez les enfants de moins de 2 ans



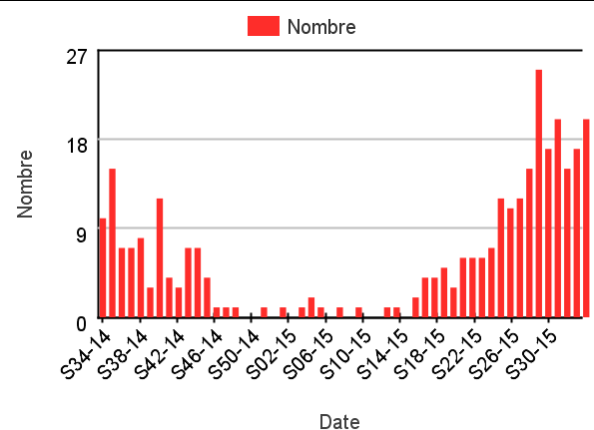
Chez les enfants de 2 à 14 ans



Chez les adultes de 15 à 74 ans



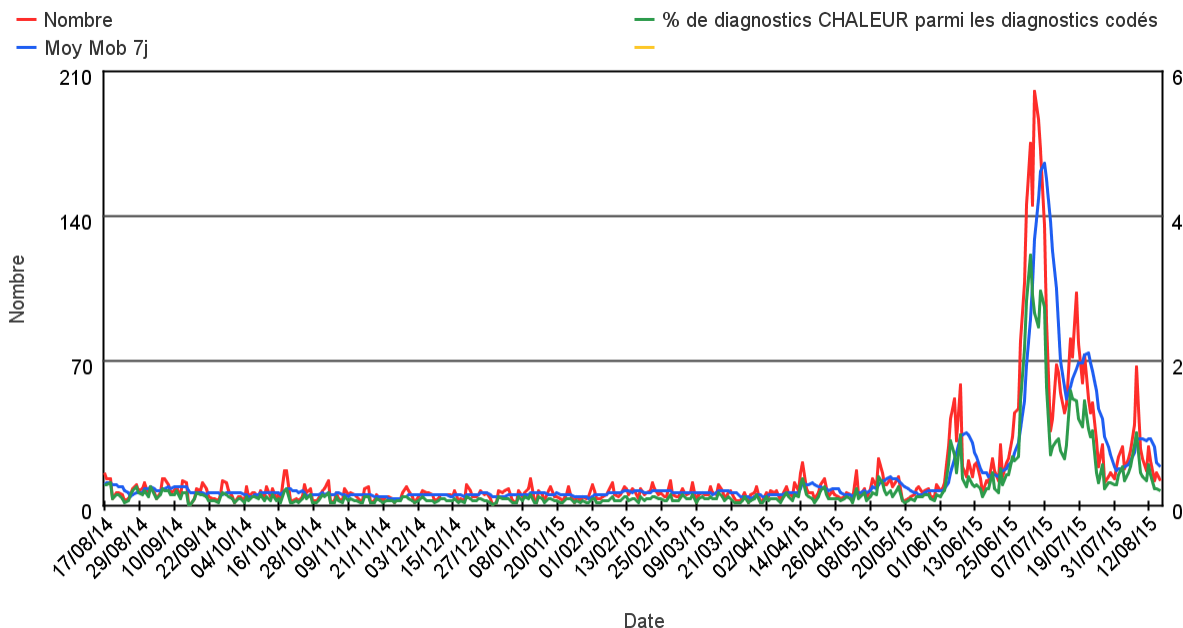
Chez les adultes de plus de 75 ans



Activité liée à la **chaleur** (Diagnostics)

Sur un an glissant

Évolution quotidienne des consultations pour l'indicateur "chaleur" et de sa proportion dans les actes codés, tous âges confondus



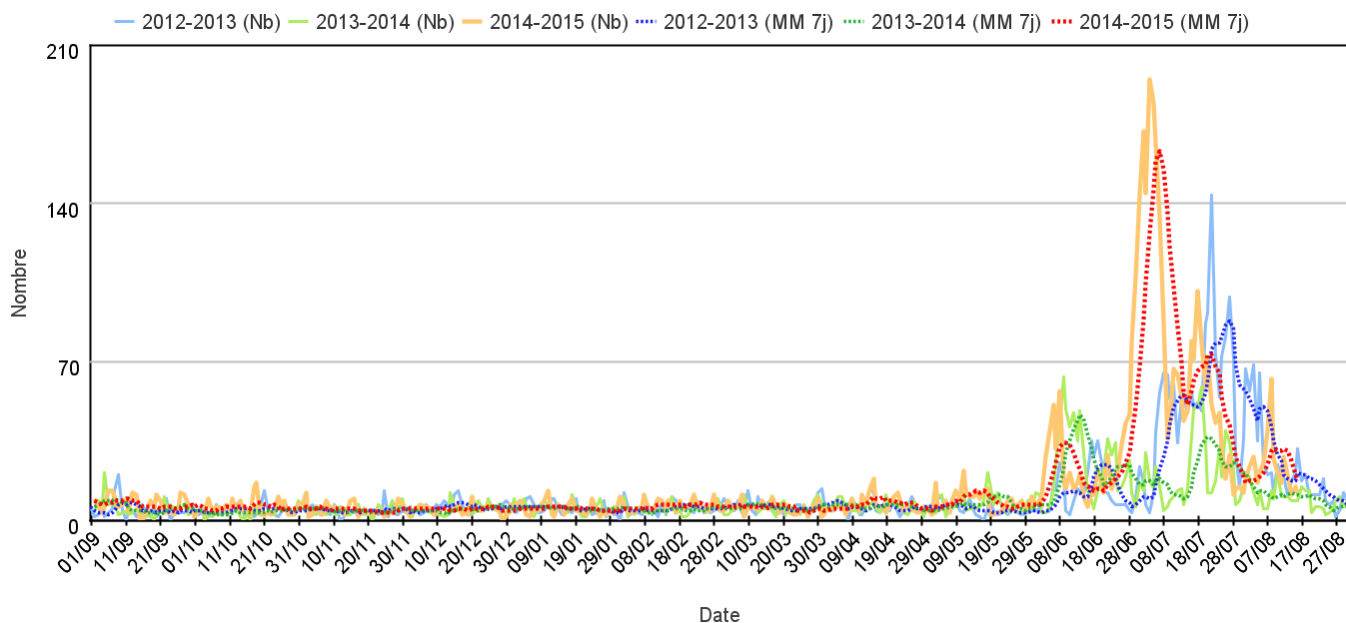
Par sexe

Répartition des consultations pour l'indicateur "chaleur" entre les hommes et les femmes

	Nb homme	Nb femme	% variation S-1 homme	% variation S-1 femme
S30-15	126,00	197,00	-35,38	-32,07
S31-15	49,00	75,00	-61,11	-61,93
S32-15	89,00	140,00	81,63	86,67
S33-15	45,00	82,00	-49,44	-41,43

Par rapport aux 2 années précédentes

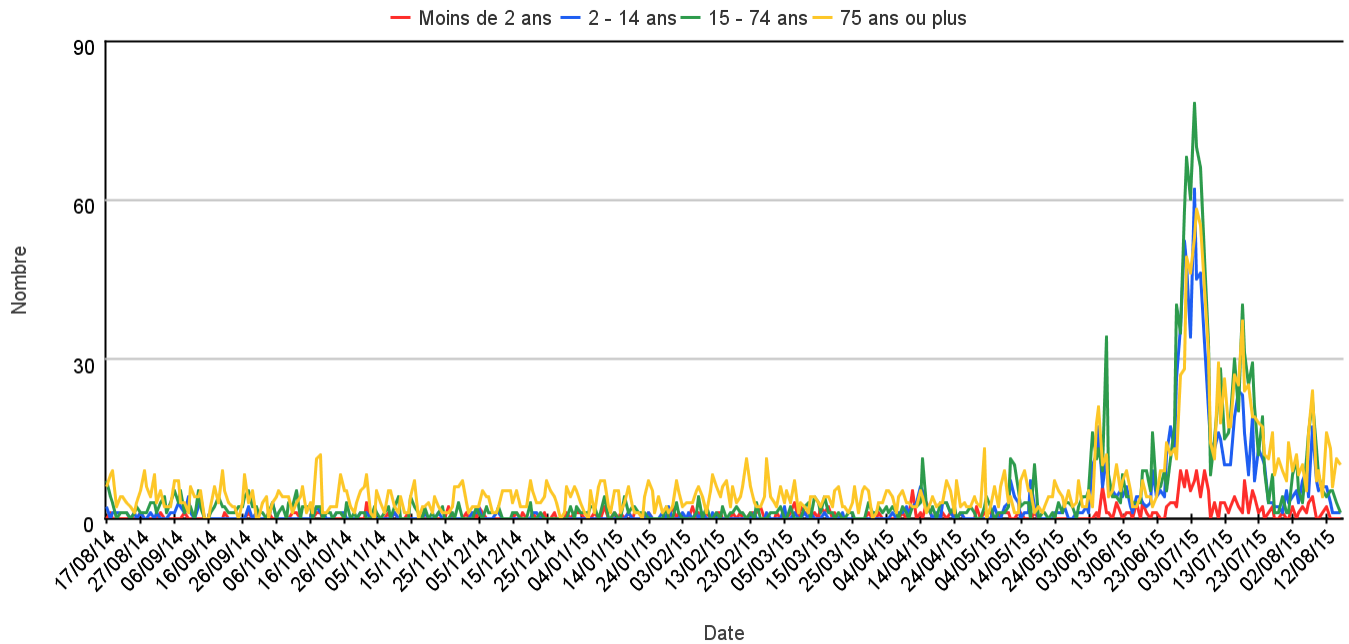
Évolution quotidienne des consultations pour l'indicateur "chaleur", tous âges confondus (Nb et moy mob 7j)



Activité liée à la **chaleur** (Diagnostics)

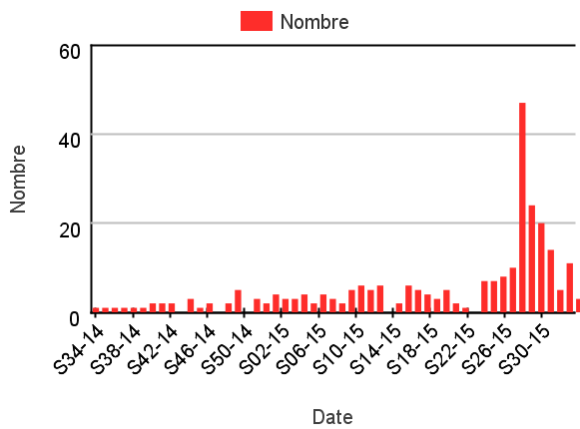
Par classe d'âge sur un an glissant

Évolution quotidienne des consultations pour l'indicateur "chaleur" pour différentes classes d'âge (Source : InVS - SOS Médecins)

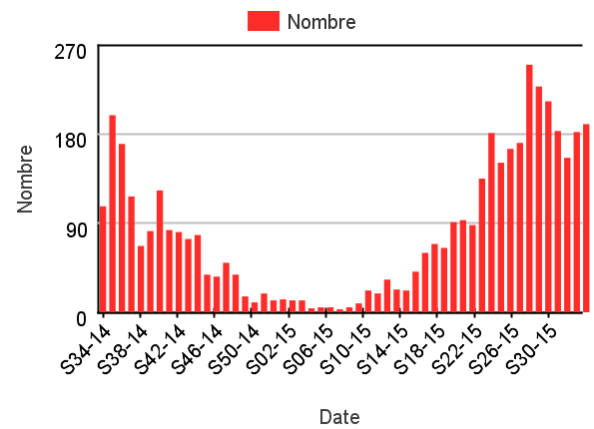


Répartition des consultations pour l'indicateur « chaleur »

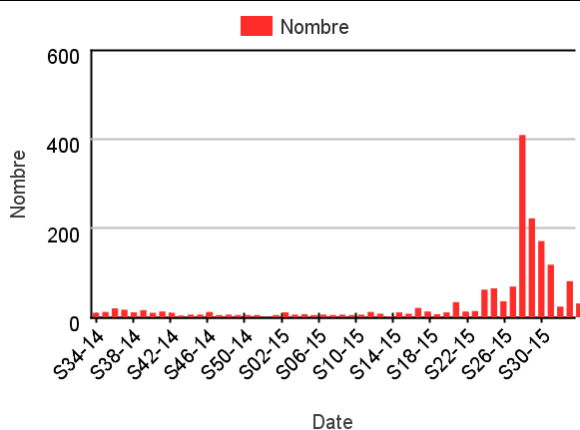
Chez les enfants de moins de 2 ans



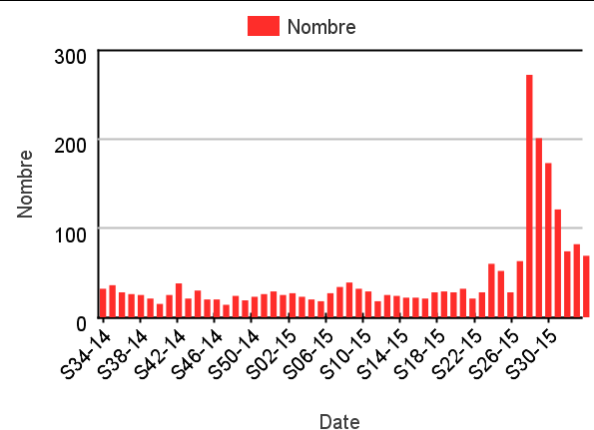
Chez les enfants de 2 à 14 ans



Chez les adultes de 15 à 74 ans



Chez les adultes de plus de 75 ans

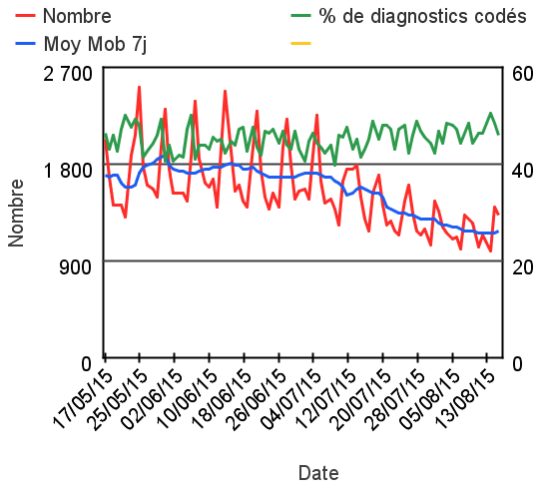


ZONE ÎLE-DE-FRANCE

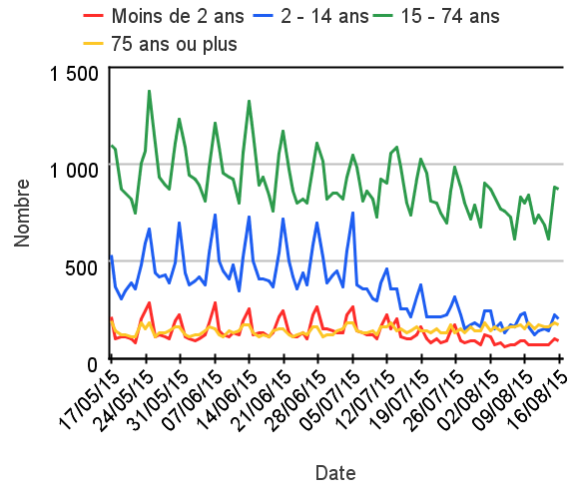
Associations prises en compte : Nord Seine et Marne (77), Grand Paris (75, 92, 93, 94), Melun (77), Yvelines (78), Val d'Oise (95), Essonne (91)

ACTES MEDICAUX

Évolution quotidienne du total des actes médicaux et de la proportion d'actes codés, tous âges confondus

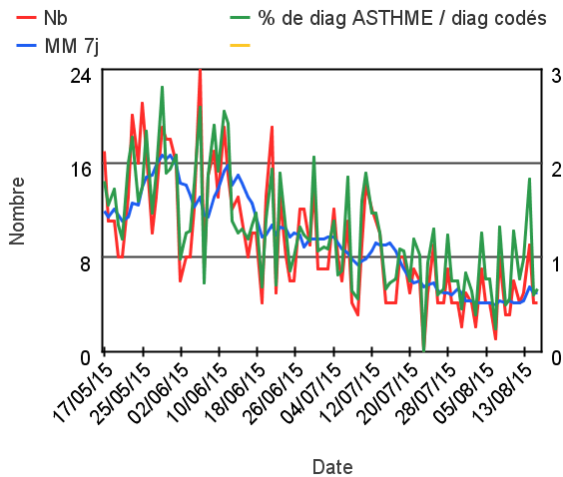


Évolution quotidienne du total des actes médicaux pour différentes classes d'âge



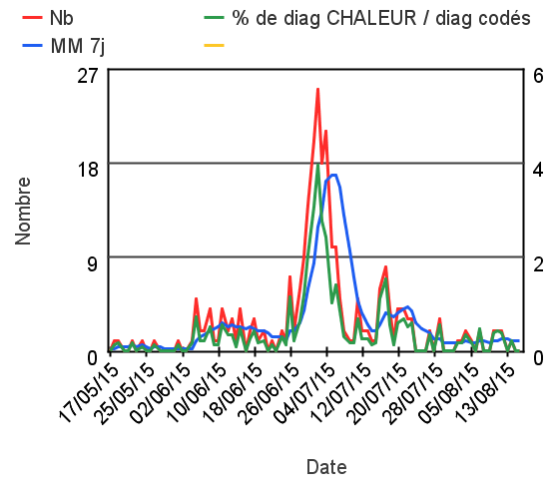
CRISE D'ASTHME

Évolution quotidienne de l'asthme et de sa proportion dans les actes codés, tous âges confondus (Source : InVS - SOS Médecins)



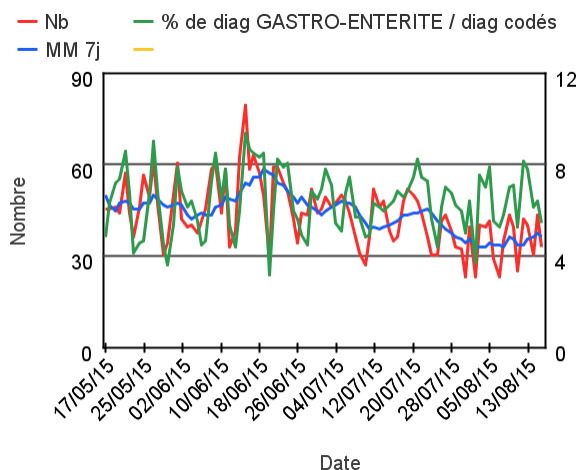
CHALEUR

Évolution quotidienne des consultations pour chaleur et de sa proportion dans les actes codés, tous âges confondus



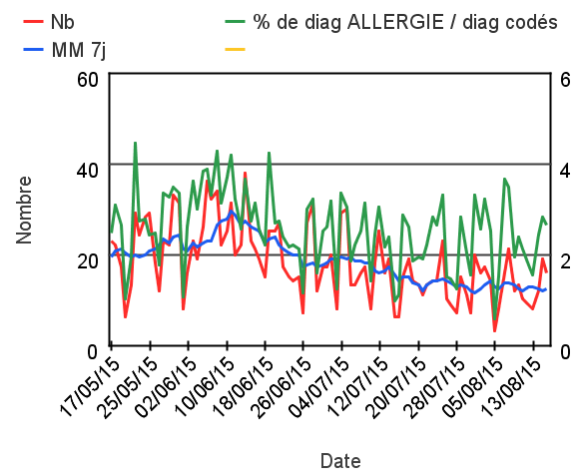
GASTRO-ENTERITE

Évolution quotidienne de la gastro-entérite et de sa proportion dans les actes codés, tous âges confondus



ALLERGIE

Évolution quotidienne de l'allergie et de sa proportion dans les actes codés, tous âges confondus

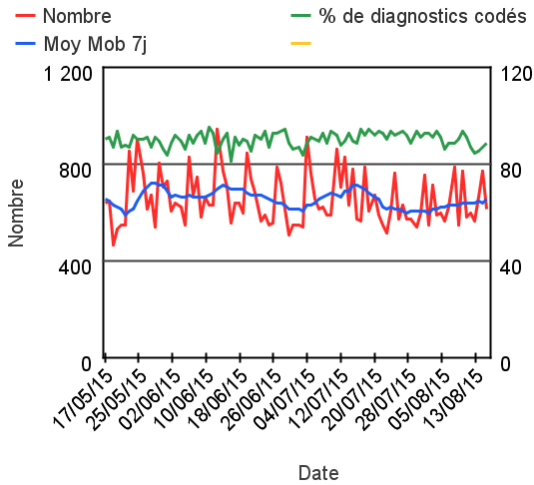


ZONE NORD

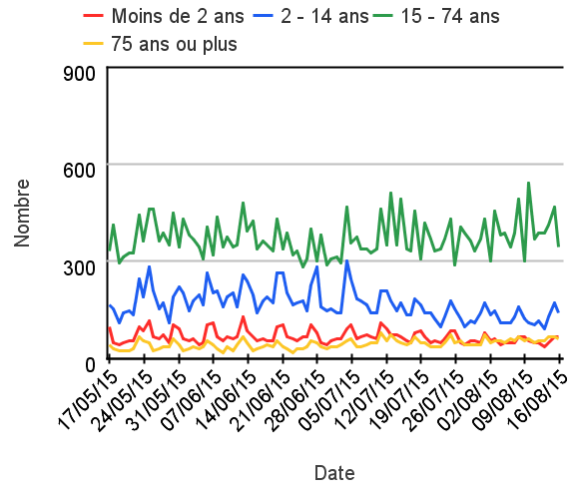
Associations prises en compte : Roubaix-Tourcoing (59), Amiens (80), Dunkerque (59), Lille (59), Oise (60), St Quentin (02)

ACTES MEDICAUX

Évolution quotidienne du total des actes médicaux et de la proportion d'actes codés, tous âges confondus

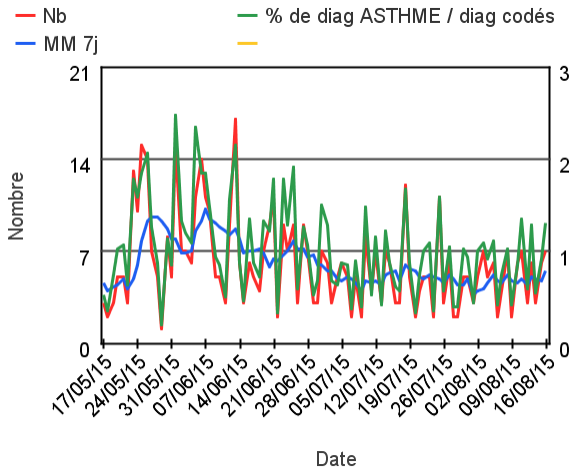


Évolution quotidienne du total des actes médicaux pour différentes classes d'âge



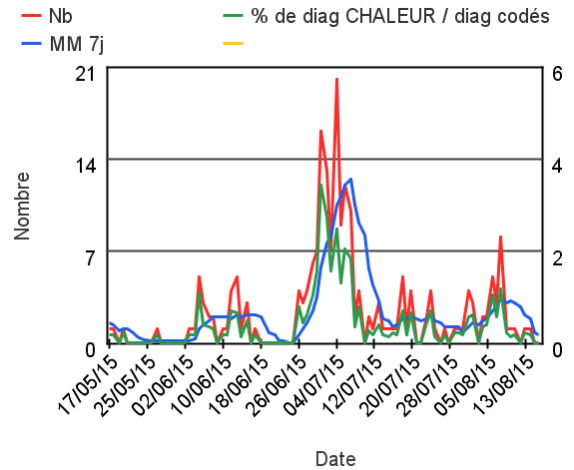
CRISE D'ASTHME

Évolution quotidienne de l'asthme et de sa proportion dans les actes codés, tous âges confondus



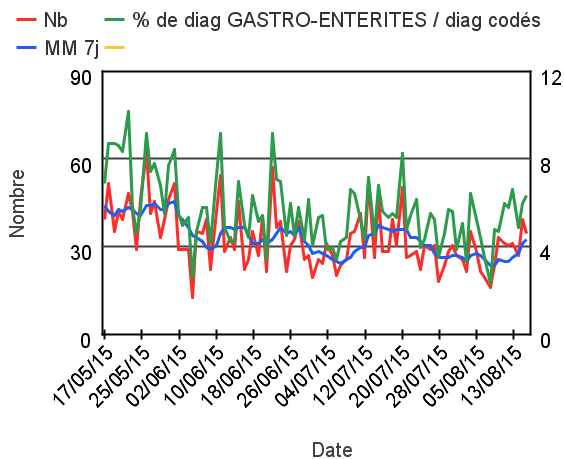
CHALEUR

Évolution quotidienne des consultations pour chaleur et de sa proportion dans les actes codés, tous âges confondus (Source : InVS - SOS Médecins)



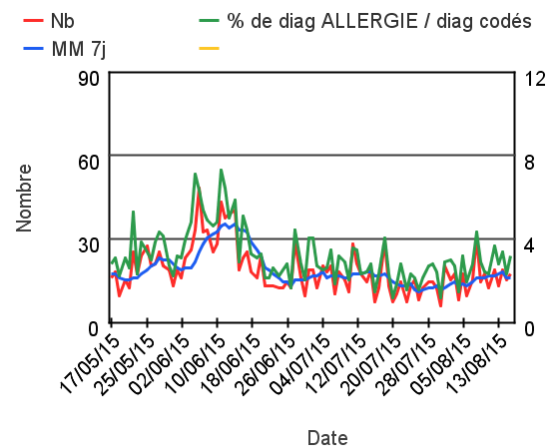
GASTRO-ENTERITE

Évolution quotidienne de la gastro-entérite et de sa proportion dans les actes codés, tous âges confondus (Source : InVS - SOS Médecins)



ALLERGIE

Évolution quotidienne de l'allergie et de sa proportion dans les actes codés, tous âges confondus

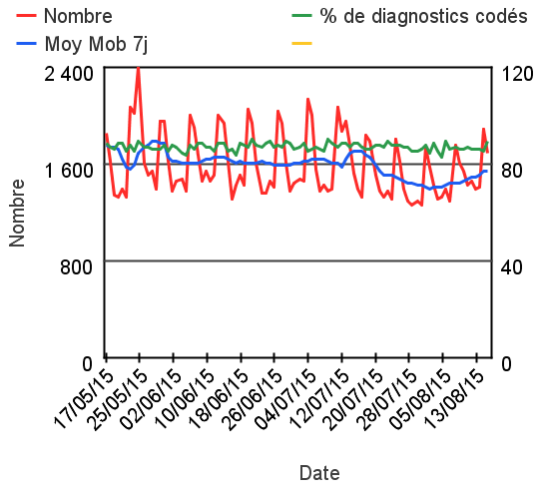


ZONE OUEST

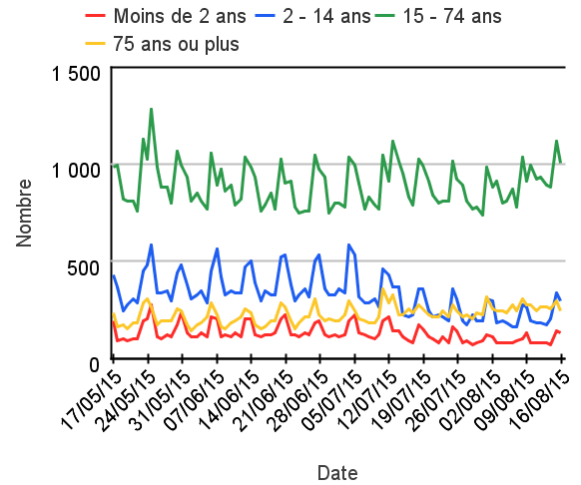
Associations prises en compte : Caen (14), Quimper (29), Saint-Nazaire (44), Nantes (44N), Cherbourg (50), Rennes (35), Saint-Malo (35), Vannes (56), Lorient (56), Brest (29), Orléans (45), Tours (37), Bourges (18)

ACTES MEDICAUX

Évolution quotidienne du total des actes médicaux et de la proportion d'actes codés, tous âges confondus

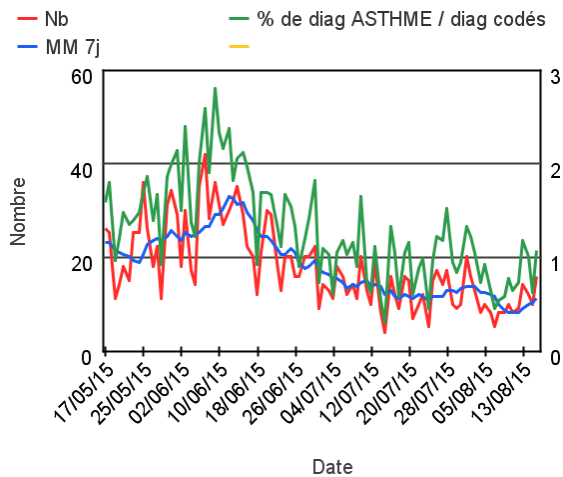


Évolution quotidienne du total des actes médicaux pour différentes classes d'âge



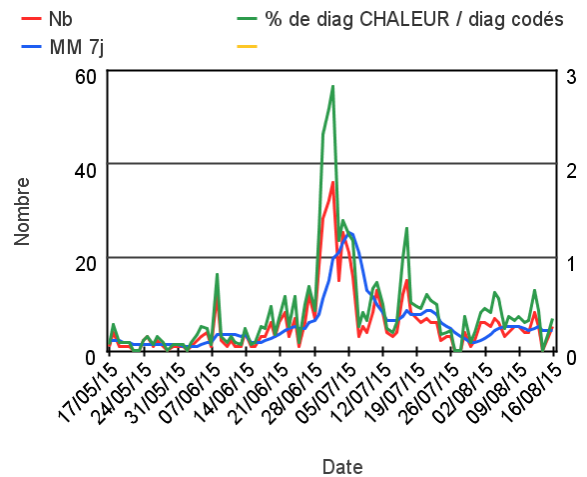
CRISE D'ASTHME

Évolution quotidienne de l'asthme et de sa proportion dans les actes codés, tous âges confondus



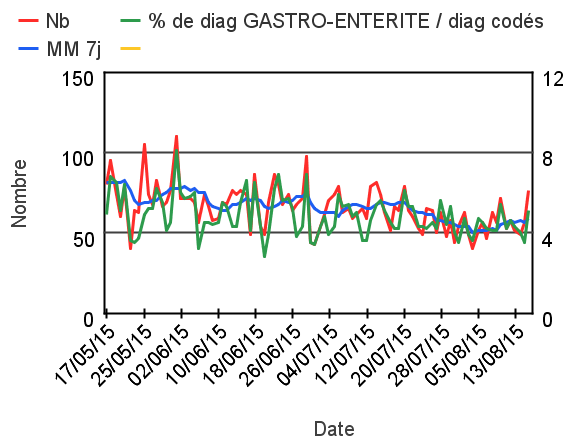
CHALEUR

Évolution quotidienne des consultations pour chaleur et de sa proportion dans les actes codés, tous âges confondus



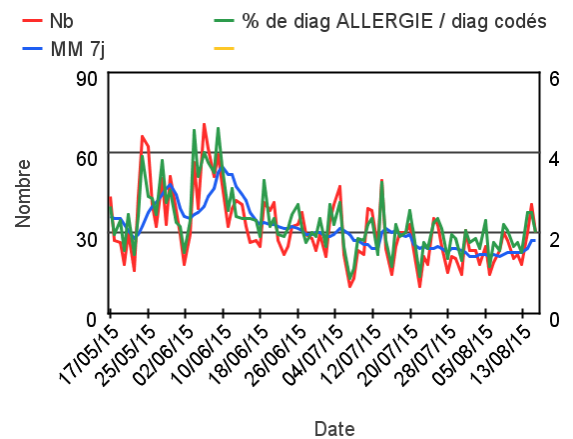
GASTRO-ENTERITE

Évolution quotidienne de la gastro-entérite et de sa proportion dans les actes codés, tous âges confondus



ALLERGIE

Évolution quotidienne de l'allergie et de sa proportion dans les actes codés, tous âges confondus

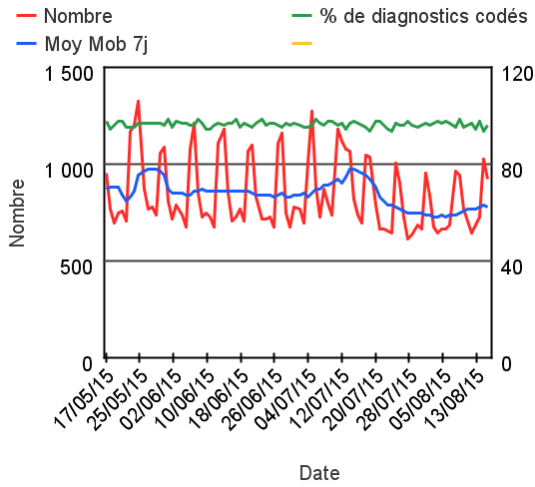


ZONE EST

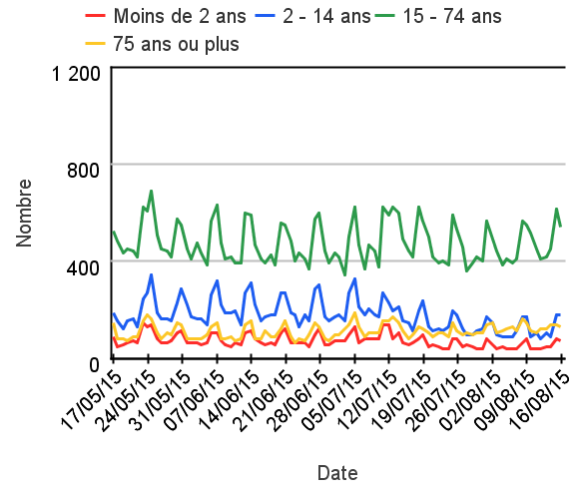
**Associations prises en compte : Sens (89), Troyes (10), Besançon (25), Mulhouse (68),
Dijon (21), Strasbourg (67), Nancy (54), Reims (51), Auxerre (89)**

ACTES MEDICAUX

Évolution quotidienne du total des actes médicaux et de la proportion d'actes codés, tous âges confondus

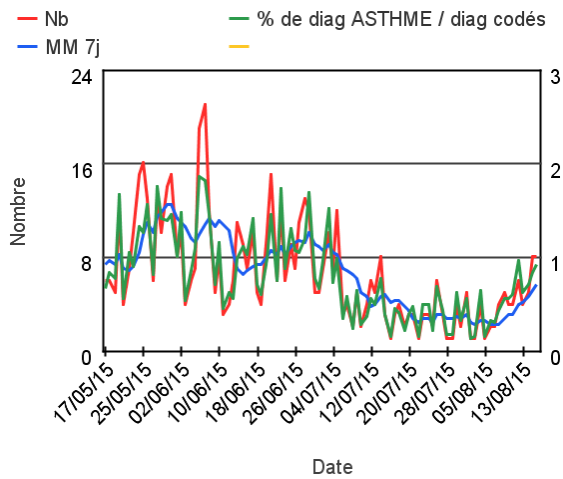


Évolution quotidienne du total des actes médicaux pour différentes classes d'âge



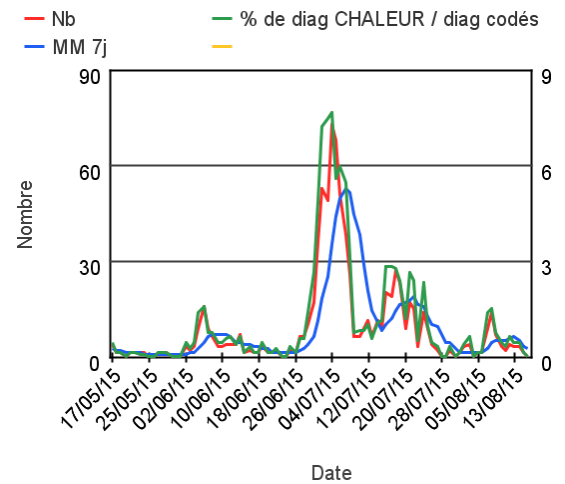
CRISE D'ASTHME

Évolution quotidienne de l'asthme et de sa proportion dans les actes codés, tous âges confondus



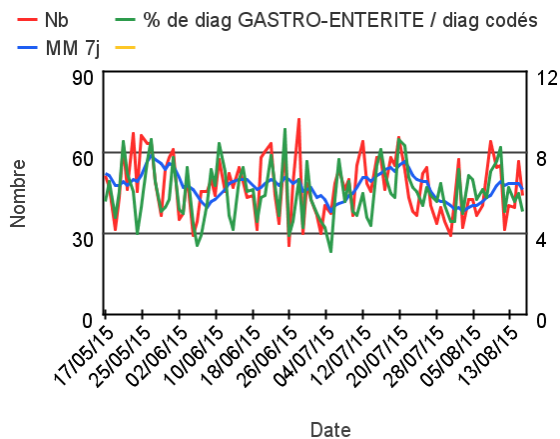
CHALEUR

Évolution quotidienne des consultations pour chaleur et de sa proportion dans les actes codés, tous âges confondus



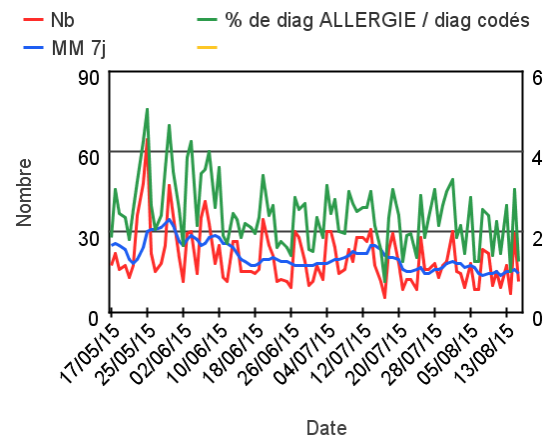
GASTRO-ENTERITE

Évolution quotidienne de la gastro-entérite et de sa proportion dans les actes codés, tous âges confondus



ALLERGIE

Évolution quotidienne de l'allergie et de sa proportion dans les actes codés, tous âges confondus

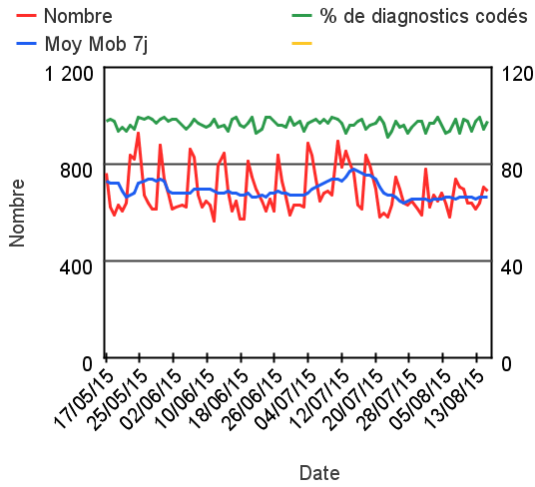


ZONE SUD-EST

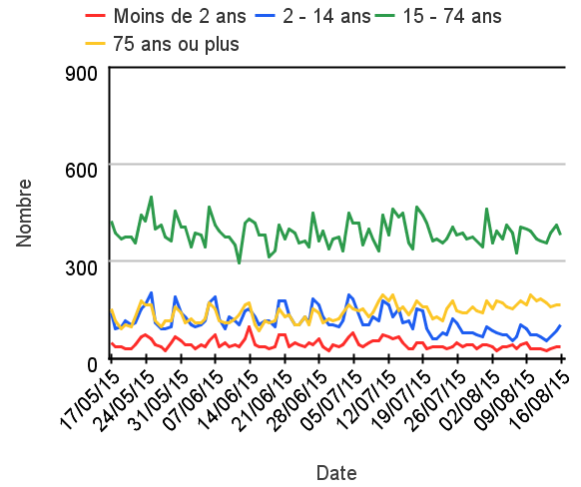
Associations prises en compte : Annecy (74), Clermont-Ferrand (63), Lyon (69), Grenoble (38), Saint-Etienne (42), Chambéry (73)

ACTES MEDICAUX

Évolution quotidienne du total des actes médicaux et de la proportion d'actes codés, tous âges confondus

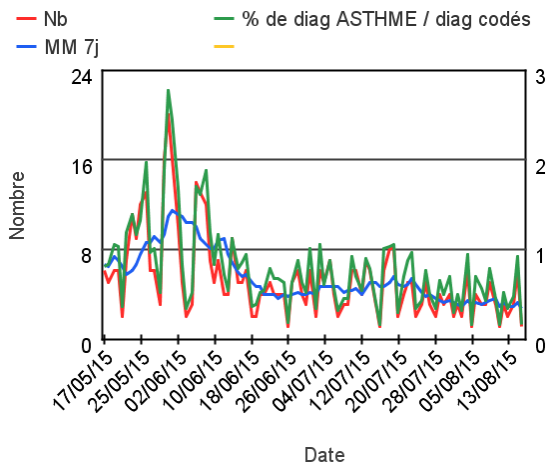


Évolution quotidienne du total des actes médicaux pour différentes classes d'âge (Source : InVS - SOS Médecins)



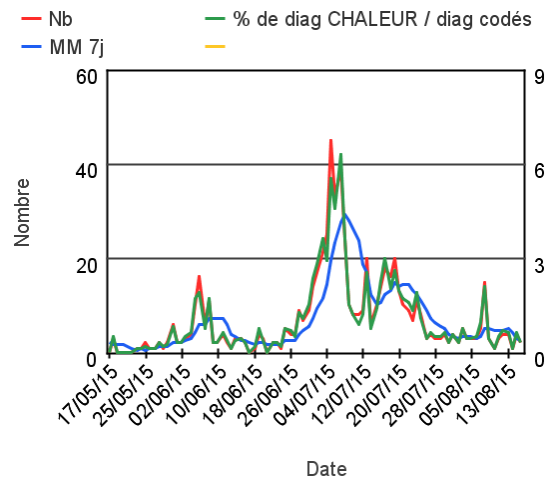
CRISE D'ASTHME

Évolution quotidienne de l'asthme et de sa proportion dans les actes codés, tous âges confondus (Source : InVS - SOS Médecins)



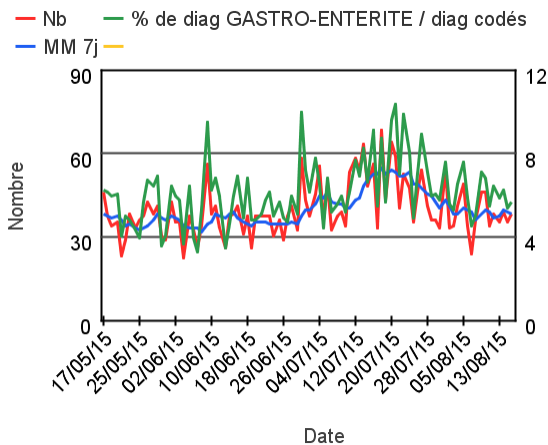
CHALEUR

Évolution quotidienne des consultations pour chaleur et de sa proportion dans les actes codés, tous âges confondus



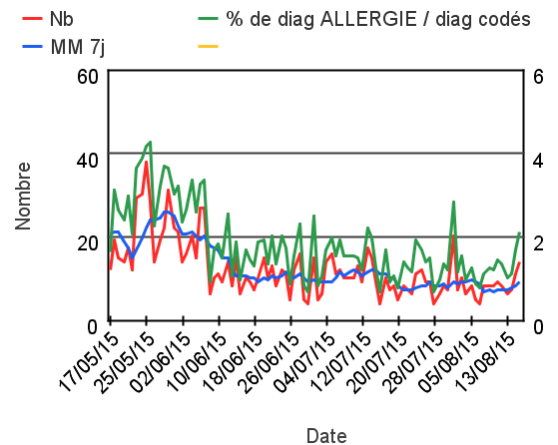
GASTRO-ENTERITE

Évolution quotidienne de la gastro-entérite et de sa proportion dans les actes codés, tous âges confondus



ALLERGIE

Évolution quotidienne de l'allergie et de sa proportion dans les actes codés, tous âges confondus

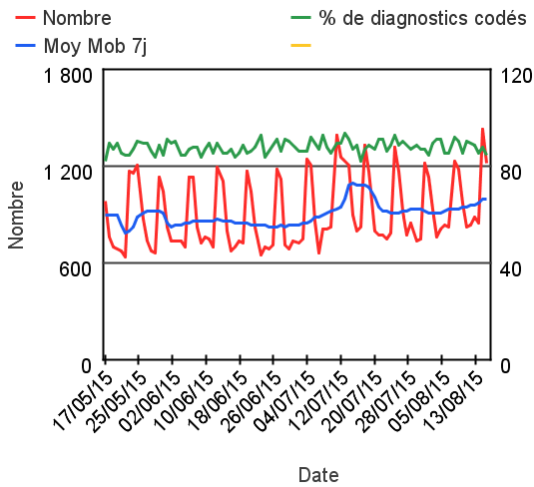


ZONE SUD

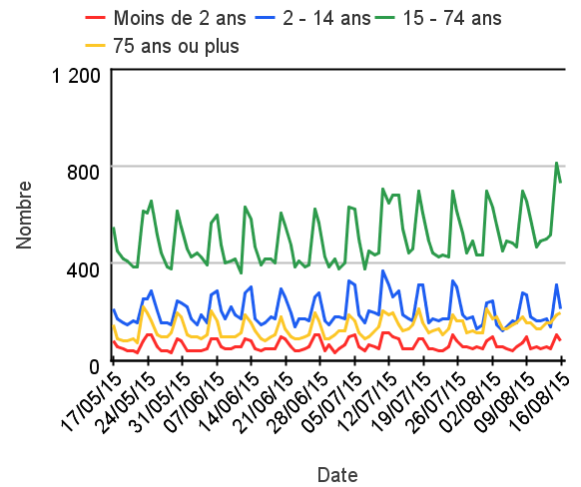
Associations prises en compte : Cannes (06), Perpignan (66), Nice (06), Marseille (13), Toulon (83), Fréjus (83), Avignon (84), Nîmes (30), Aix-Gardanne (13), Ajaccio (2A)

ACTES MEDICAUX

Évolution quotidienne du total des actes médicaux et de la proportion d'actes codés, tous âges confondus

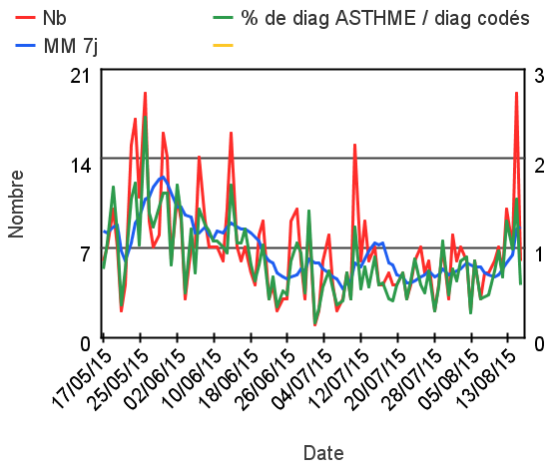


Évolution quotidienne du total des actes médicaux pour différentes classes d'âge (Source : InVS - SOS Médecins)



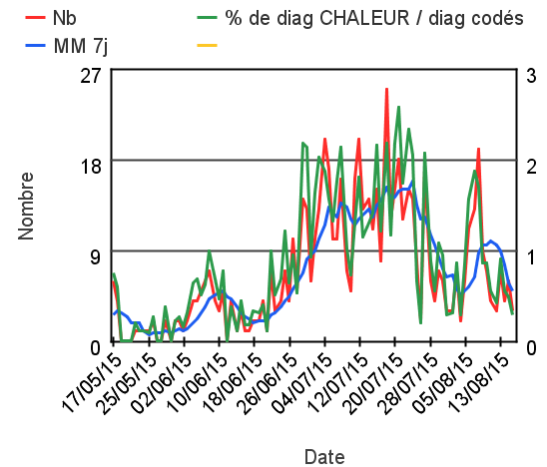
CRISE D'ASTHME

Évolution quotidienne de l'asthme et de sa proportion dans les actes codés, tous âges confondus (Source : InVS - SOS Médecins)



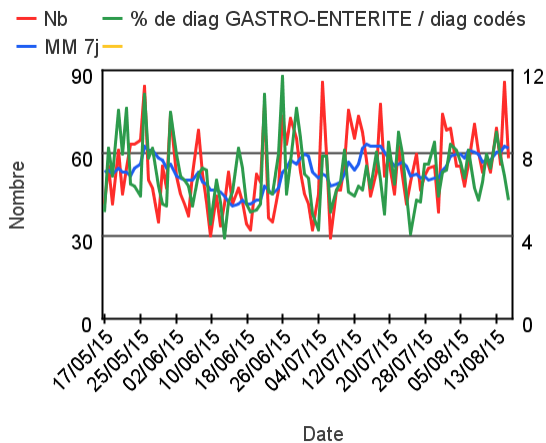
CHALEUR

Évolution quotidienne des consultations pour chaleur et de sa proportion dans les actes codés, tous âges confondus



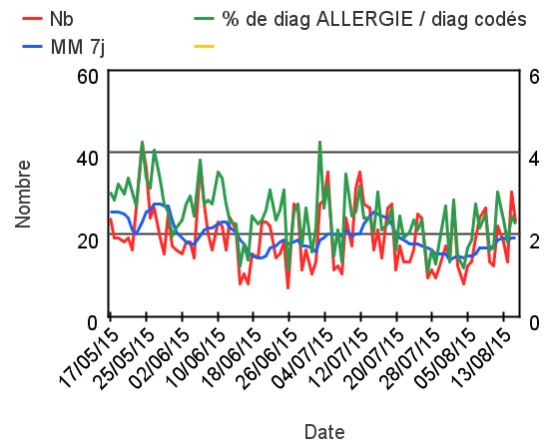
GASTRO-ENTÉRITE

Évolution quotidienne de la gastro-entérite et de sa proportion dans les actes codés, tous âges confondus



ALLERGIE

Évolution quotidienne de l'allergie et de sa proportion dans les actes codés, tous âges confondus

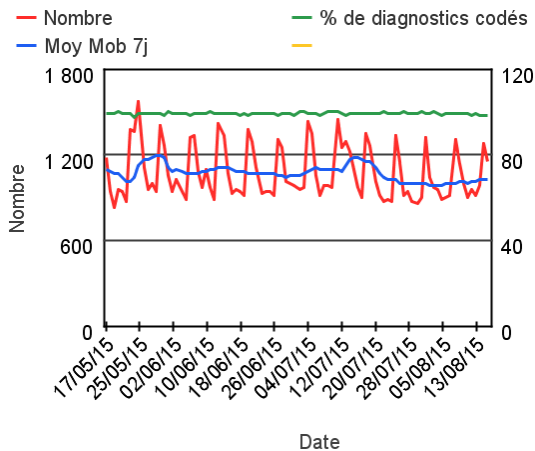


ZONE SUD-OUEST

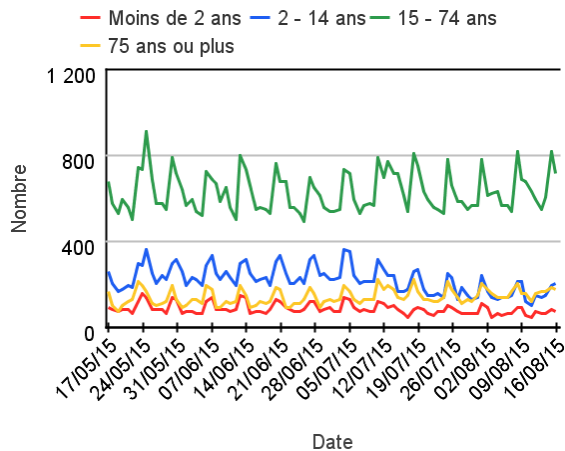
Associations prises en compte : Limoges (87), Bordeaux (33), Biarritz-Anglet-Bayonne (64), Pau (64), Toulouse (31), La Rochelle (17)

ACTES MEDICAUX

Évolution quotidienne du total des actes médicaux et de la proportion d'actes codés, tous âges confondus

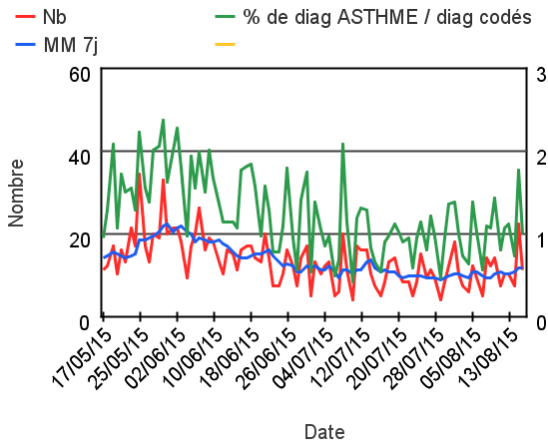


Évolution quotidienne du total des actes médicaux pour différentes classes d'âge



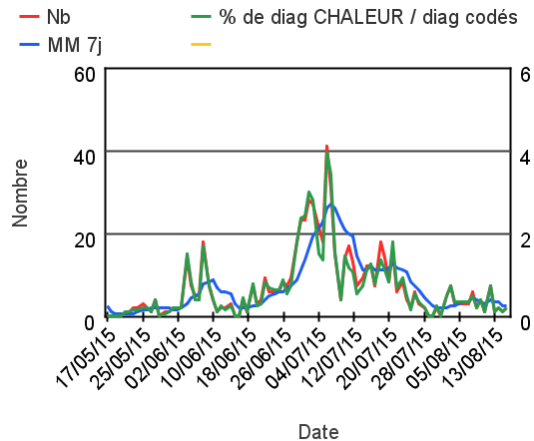
CRISE D'ASTHME

Évolution quotidienne de l'asthme et de sa proportion dans les actes codés, tous âges confondus



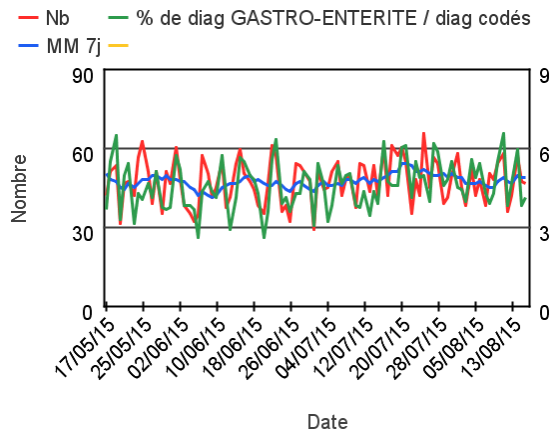
CHALEUR

Évolution quotidienne des consultations pour chaleur et de sa proportion dans les actes codés, tous âges confondus



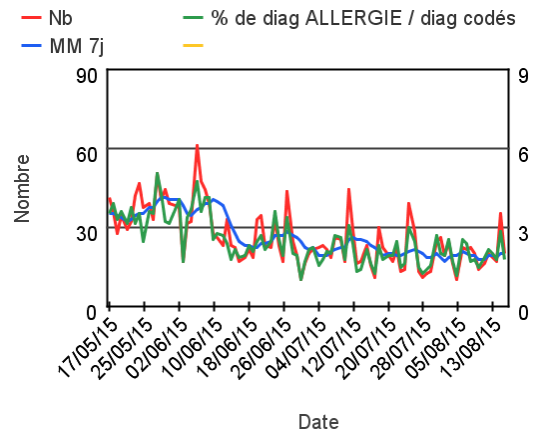
GASTRO-ENTÉRITE

Évolution quotidienne de la gastro-entérite et de sa proportion dans les actes codés, tous âges confondus



ALLERGIE

Évolution quotidienne de l'allergie et de sa proportion dans les actes codés, tous âges confondus



Directeur de la publication : Dr François Bourdillon, Directeur général de l'InVS

Rédacteur en chef : Marc Ruello, Département de coordination des alertes et des régions

Remerciements : membres du Comité de pilotage SOS Médecins / InVS : Dr Dominique Ringard, Dr Pascal Chansard, Dr Patrick Guérin, Dr Serge Smadja, Dr Thierry Arnaud / Dr Céline Caserio-Schönemann, Gaëlle Gaut, Olivier Retel, et aux médecins des associations pour leur contribution à la surveillance syndromique.

Diffusion : Institut de veille sanitaire – Département de coordination des alertes et des régions – 12 rue du Val d'Osne, 94415 Saint-Maurice Cedex. Tél. : 01 41 79 57 21 – <http://www.invs.sante.fr>