

La dixième édition de la coupe du monde de rugby 2023 se déroule en France du 08/09/2023 au 28/10/2023. Dix villes françaises accueillent des matchs durant la durée de la compétition. Dans ce contexte, Santé publique France a activé un dispositif de surveillance épidémiologique renforcé visant à détecter toute situation épidémique ou tout événement de santé inhabituel.

Synthèse - Points clés

Sur la période du 26 septembre au 2 octobre 2023, la ville de Nantes a accueilli une rencontre :

- Argentine vs Chili (score : 59 à 5) le samedi 30/09/2023

Activité toutes causes aux urgences hospitalières et à SOS médecin

- L'activité toutes causes confondues des structures d'urgences hospitalières de l'agglomération nantaise se situe dans les fluctuations habituelles.
- Le nombre d'actes médicaux toutes causes confondues pour l'association SOS Médecins Nantes se situe dans les niveaux habituellement observés.

Activité aux urgences hospitalières et à SOS médecins pour les pathologies surveillées

- Evolution habituelle des indicateurs syndromiques suivis dans le cadre de cet événement sur l'agglomération nantaise

Activité globale des services d'urgences et des association SOS Médecins

Figure 1 - Nombre quotidien de consultations SOS médecins toutes causes, tous âges, Agglomération nantaise au 02/10/2023 (SOS Médecins)

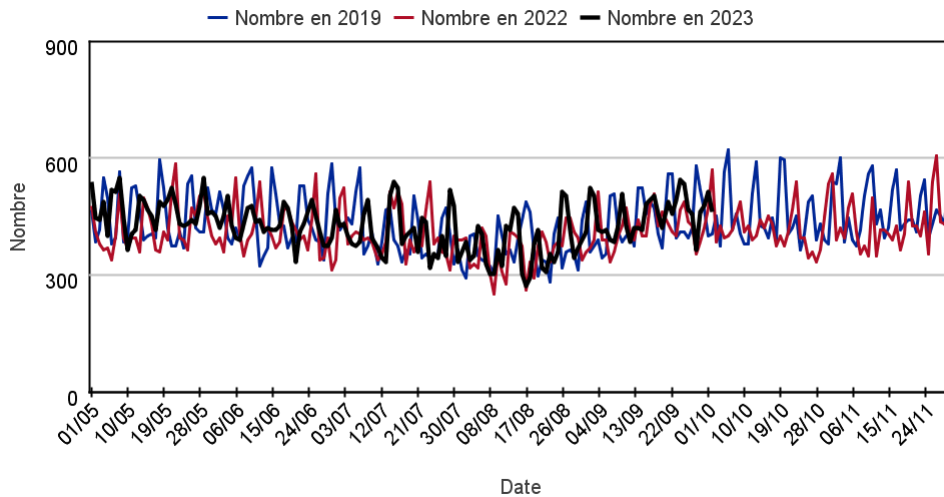


Figure 2 - Nombre quotidien de passages aux urgences toutes causes, tous âges, Agglomération nantaise au 02/10/2023 (Oscour®)

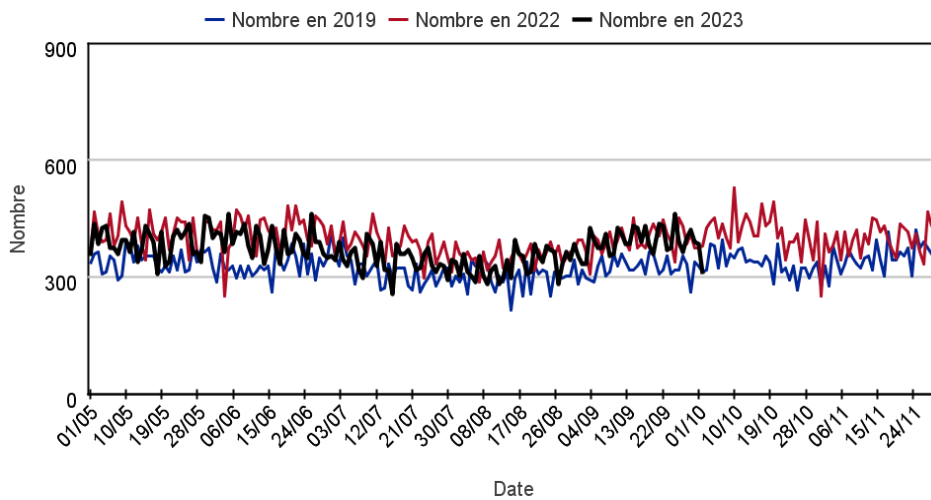
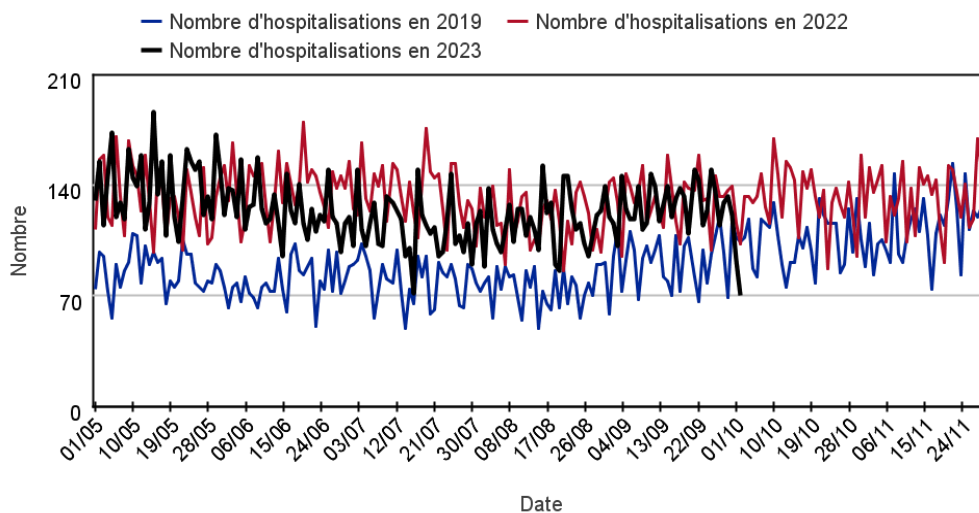


Figure 3 - Nombre quotidien d'hospitalisations après passages aux urgences toutes causes, tous âges, Agglomération nantaise au 02/10/2023 (Oscour®)



METHODES

Ce système de surveillance sanitaire dit syndromique a vu le jour en 2003 et est coordonné par Santé publique France. Il regroupe plusieurs sources de données qui sont transmises quotidiennement à Santé publique France selon un format standardisé :

- **Les données des associations SOS Médecins** : ces associations assurent une activité de continuité et de permanence de soins en collaboration avec le centre 15 et les médecins traitants. Ses médecins interviennent 24h/24, à domicile ou en centre de consultation.
- **Les données des services d'urgences des établissements hospitaliers** (Oscour® – Organisation de la surveillance coordonnée des urgences) : Chaque passage aux urgences fait l'objet d'un envoi des données à Santé publique France sous forme de résumé de passage aux urgences (RPU). Les nombres sont calculés à établissements non constants.

Regroupements syndromiques utilisés pour les urgences hospitalières :

- Digestif : gastro-entérite, vomissement, diarrhée, etc. ;
- Respiratoire : asthme, pneumopathie, toux, etc. ;
- Neurologique : céphalées, méningites ;
- Cardio-vasculaire : douleur thoracique, hypertension artérielle, etc.
- Santé mentale : trouble anxieux, stress, etc. ;
- Signes généraux : traumatisme, malaise, etc.;
- Circonstancielle : piqûres d'insecte, hyperthermie, etc.;

Regroupement géographique utilisé:

- Agglomération nantaise : CHU de Nantes (urgences adultes et pédiatriques), Hôpital privé du Confluent, Institut de la main Nantes Atlantique et SOS Médecins Nantes
- La zone géographique du département de Loire-Atlantique regroupe en complément de ceux listés ci-dessus pour l'agglomération nantaise : CH de Chateaubriant, CH d'Ancenis, CH de Saint-Nazaire et SOS Médecins Saint-Nazaire.

Plus d'informations sur la Surveillance des urgences et des décès SurSaUD® (Oscour, SOS Médecins, Mortalité) : [cliquez ici](#)

QUALITÉ DES DONNÉES - DU 26/09/2023 AU 02/10/2023

	SOS Médecins	Réseau Oscour®
Établissements inclus dans l'analyse	1/1	4/4
Taux de codage du diagnostic sur la semaine sur ces établissements	99,77%	69,44%

Le point épidémi



Directeur de la publication

Caroline Semailles
Directrice générale
Santé publique France

Equipe de la Cellule Pays de la Loire

Comité de rédaction

Noémie FORTIN
Lisa KING
Ronan OLLIVIER
Gwénola PICARD

Twitter : @sante-prevention

Toutes les informations en région :

<https://www.santepubliquefrance.fr/regions/ays-de-la-loire>

Diffusion

Santé publique France Pays de la Loire
cire-pdl@santepubliquefrance.fr