

FÉVRIER 2024

# Survie des personnes atteintes de cancer à La Réunion 2008-2018

Étude collaborative partenariale entre le réseau français des registres des cancers (Francim), le service de Biostatistique-Bioinformatique des Hospices civils de Lyon (HCL), Santé publique France et l'Institut national du cancer (INCa)

## Compléments

## Compléments - Survie à 1 et 5 ans des personnes diagnostiquées entre 2008 et 2015

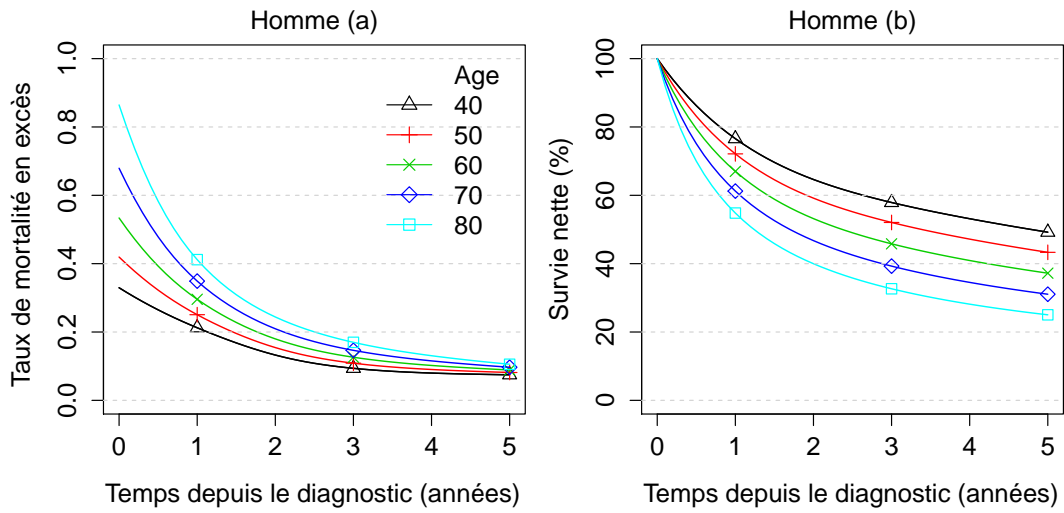
**Table C1. Survie observée (%) à 1 et 5 ans selon l'âge et le sexe et IC à 95%**

	1 an		5 ans	
	Homme	Ensemble	Homme	Ensemble
40 ans	77 [70;82]	78 [73;83]	50 [42;58]	54 [46;60]
50 ans	72 [67;76]	74 [70;78]	42 [37;48]	46 [41;51]
60 ans	66 [62;70]	69 [66;73]	34 [30;38]	38 [34;42]
70 ans	59 [54;64]	64 [60;68]	26 [22;32]	30 [26;35]
80 ans	52 [43;60]	58 [51;65]	19 [13;26]	22 [16;29]

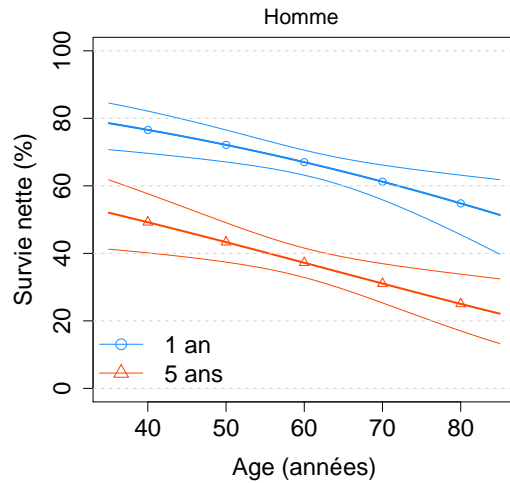
**Table C2. Taux de mortalité en excès (en nombre de décès par personne-année) à 0 mois, 6 mois, 1 an, 3 ans et 5 ans selon l'âge au diagnostic pour Hommes et Femmes ensemble et IC à 95%**

Âge	0 mois	6 mois	1 an	3 ans	5 ans
40 ans	0,31 [0,21;0,45]	0,25 [0,19;0,32]	0,20 [0,15;0,25]	0,09 [0,06;0,13]	0,05 [0,02;0,11]
50 ans	0,37 [0,28;0,48]	0,29 [0,24;0,35]	0,23 [0,20;0,27]	0,10 [0,08;0,13]	0,06 [0,04;0,10]
60 ans	0,45 [0,37;0,54]	0,35 [0,30;0,39]	0,27 [0,24;0,31]	0,12 [0,10;0,14]	0,07 [0,05;0,11]
70 ans	0,54 [0,43;0,67]	0,41 [0,35;0,48]	0,32 [0,27;0,37]	0,14 [0,11;0,18]	0,08 [0,05;0,14]
80 ans	0,65 [0,47;0,90]	0,48 [0,38;0,61]	0,37 [0,29;0,46]	0,16 [0,11;0,24]	0,09 [0,04;0,21]

**Figure C1. Taux de mortalité en excès (en nombre de décès par personne-année) (a) et survie nette (b) selon le temps depuis le diagnostic pour différents âges, chez l'homme**



**Figure C2. Survie nette à 1 et 5 ans selon l'âge au diagnostic avec IC à 95%, chez l'homme**



## Compléments - Survie à 1 et 5 ans des personnes diagnostiquées entre 2008 et 2015

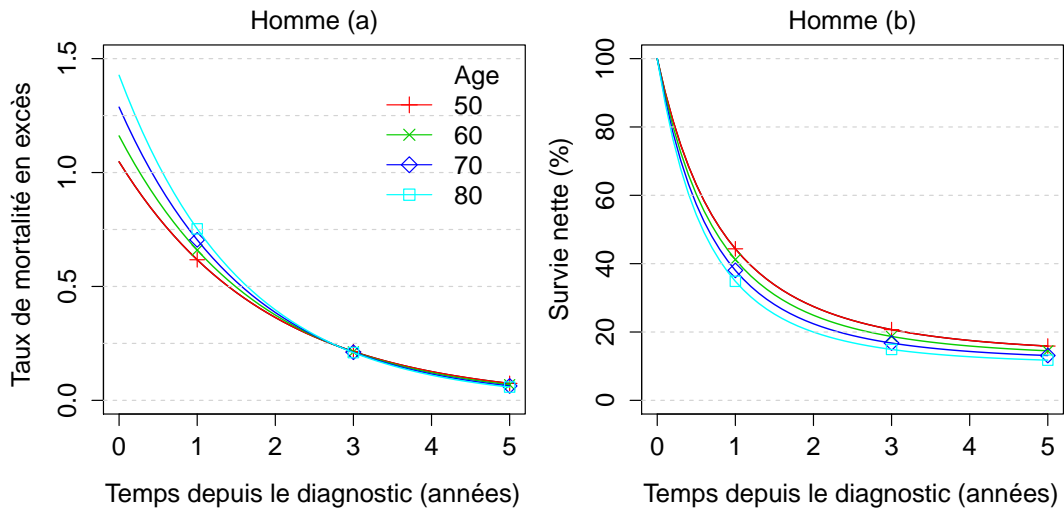
**Table C1. Survie observée (%) à 1 et 5 ans selon l'âge et le sexe et IC à 95%**

	1 an		5 ans	
	Homme	Ensemble	Homme	Ensemble
50 ans	44 [36;52]	44 [37;52]	15 [9;23]	16 [10;24]
60 ans	41 [35;47]	41 [35;46]	14 [9;19]	14 [10;19]
70 ans	37 [30;44]	37 [31;43]	11 [6;17]	10 [6;16]
80 ans	32 [22;43]	32 [23;42]	7 [2;16]	6 [2;14]

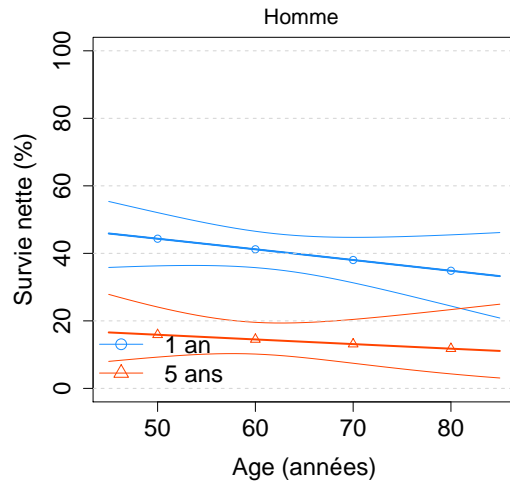
**Table C2. Taux de mortalité en excès (en nombre de décès par personne-année) à 0 mois, 6 mois, 1 an, 3 ans et 5 ans selon l'âge au diagnostic pour Hommes et Femmes ensemble et IC à 95%**

Âge	0 mois	6 mois	1 an	3 ans	5 ans
50 ans	1,04 [0,80;1,36]	0,79 [0,65;0,98]	0,61 [0,50;0,74]	0,20 [0,12;0,34]	0,07 [0,03;0,18]
60 ans	1,15 [0,96;1,38]	0,87 [0,76;1,00]	0,66 [0,58;0,75]	0,21 [0,15;0,30]	0,07 [0,04;0,13]
70 ans	1,28 [1,02;1,59]	0,96 [0,81;1,13]	0,71 [0,60;0,85]	0,22 [0,13;0,38]	0,07 [0,03;0,18]
80 ans	1,41 [1,00;2,00]	1,05 [0,81;1,36]	0,78 [0,59;1,02]	0,23 [0,10;0,55]	0,07 [0,02;0,33]

**Figure C1. Taux de mortalité en excès (en nombre de décès par personne-année) (a) et survie nette (b) selon le temps depuis le diagnostic pour différents âges, chez l'homme**



**Figure C2. Survie nette à 1 et 5 ans selon l'âge au diagnostic avec IC à 95%, chez l'homme**



## Compléments - Survie à 1 et 5 ans des personnes diagnostiquées entre 2008 et 2015

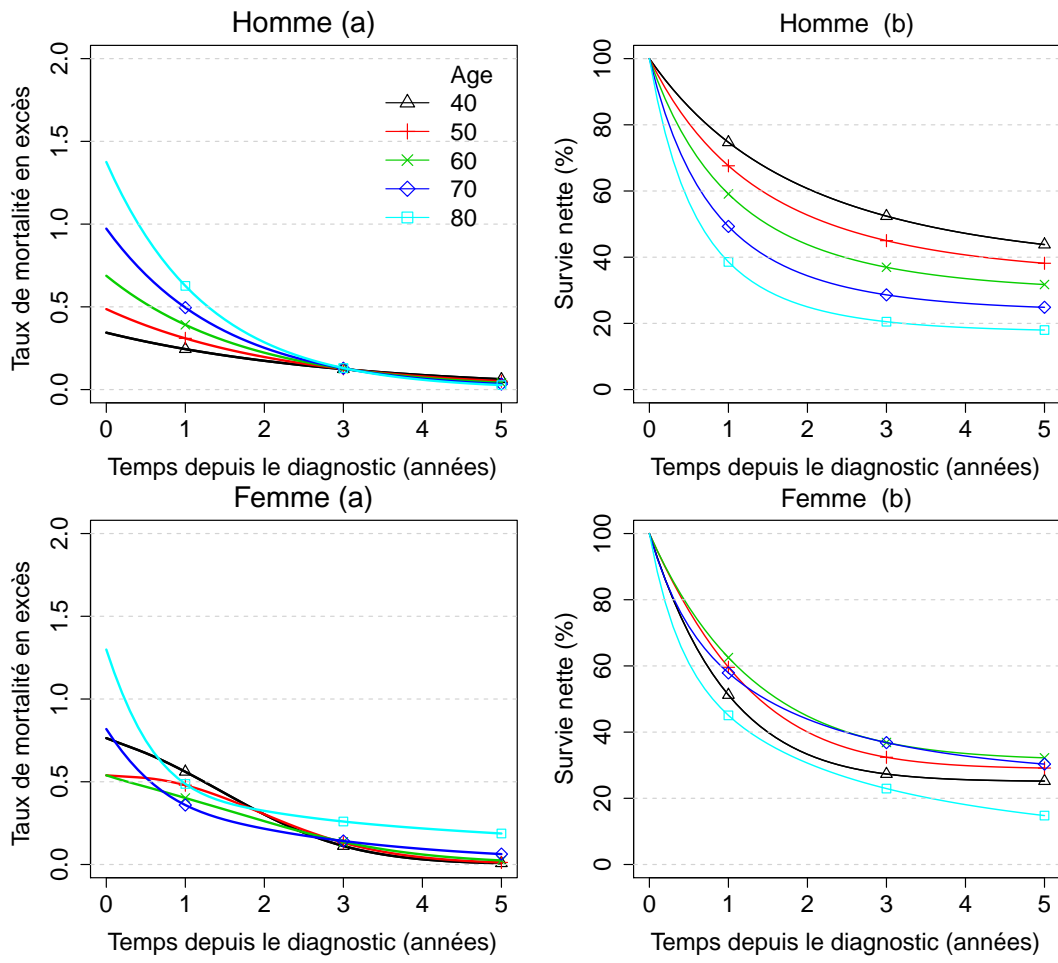
**Table C1. Survie observée (%) à 1 et 5 ans selon l'âge et le sexe et IC à 95%**

	1 an			5 ans		
	Homme	Femme	Ensemble	Homme	Femme	Ensemble
40 ans	76 [67;82]	51 [35;65]	62 [50;71]	46 [33;58]	25 [11;42]	33 [22;44]
50 ans	68 [61;74]	60 [49;69]	63 [57;69]	38 [29;46]	29 [18;40]	33 [26;40]
60 ans	59 [53;64]	62 [53;71]	61 [55;66]	29 [24;34]	32 [22;42]	31 [26;36]
70 ans	48 [43;53]	57 [48;66]	52 [46;57]	20 [16;25]	29 [20;38]	24 [19;29]
80 ans	36 [30;43]	43 [34;52]	39 [33;44]	13 [8;18]	11 [5;20]	12 [8;17]

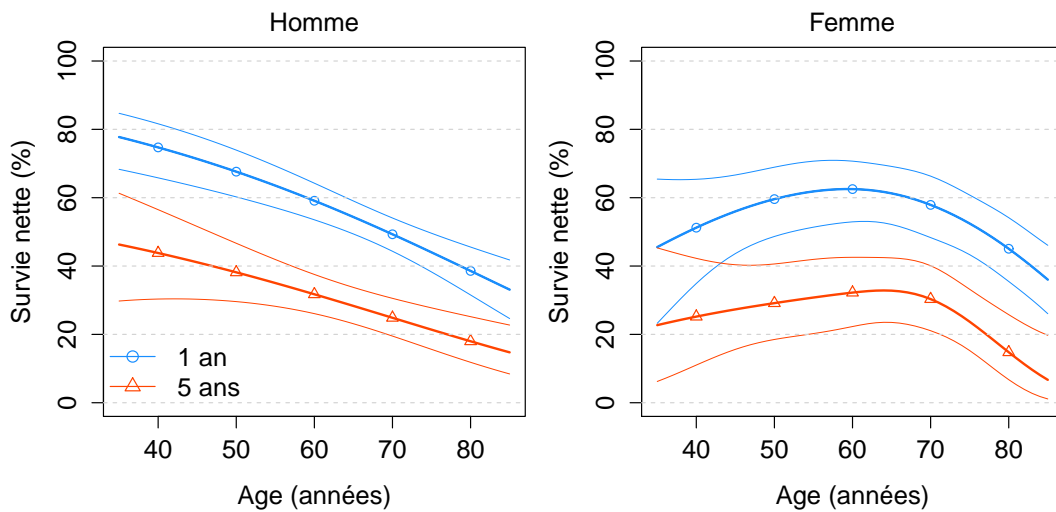
**Table C2. Taux de mortalité en excès (en nombre de décès par personne-année) à 0 mois, 6 mois, 1 an, 3 ans et 5 ans selon l'âge au diagnostic pour Hommes et Femmes ensemble et IC à 95%**

Âge	0 mois	6 mois	1 an	3 ans	5 ans
40 ans	0,57 [0,35;0,95]	0,48 [0,34;0,68]	0,39 [0,28;0,55]	0,13 [0,07;0,24]	0,03 [0,01;0,13]
50 ans	0,53 [0,37;0,75]	0,45 [0,36;0,57]	0,38 [0,30;0,49]	0,13 [0,08;0,20]	0,03 [0,01;0,09]
60 ans	0,62 [0,47;0,83]	0,49 [0,41;0,59]	0,38 [0,31;0,47]	0,13 [0,09;0,18]	0,04 [0,02;0,09]
70 ans	0,98 [0,76;1,26]	0,61 [0,52;0,73]	0,42 [0,34;0,51]	0,14 [0,10;0,21]	0,06 [0,02;0,13]
80 ans	1,46 [1,13;1,89]	0,84 [0,70;1,01]	0,55 [0,43;0,69]	0,20 [0,12;0,33]	0,09 [0,02;0,30]

**Figure C1. Taux de mortalité en excès (en nombre de décès par personne-année) (a) et survie nette (b) selon le temps depuis le diagnostic pour différents âges, chez l'homme et chez la femme**



**Figure C2. Survie nette à 1 et 5 ans selon l'âge au diagnostic avec IC à 95%, chez l'homme et chez la femme**



## Compléments - Survie à 1 et 5 ans des personnes diagnostiquées entre 2008 et 2015

**Table C1. Survie observée (%) à 1 et 5 ans selon l'âge et le sexe et IC à 95%**

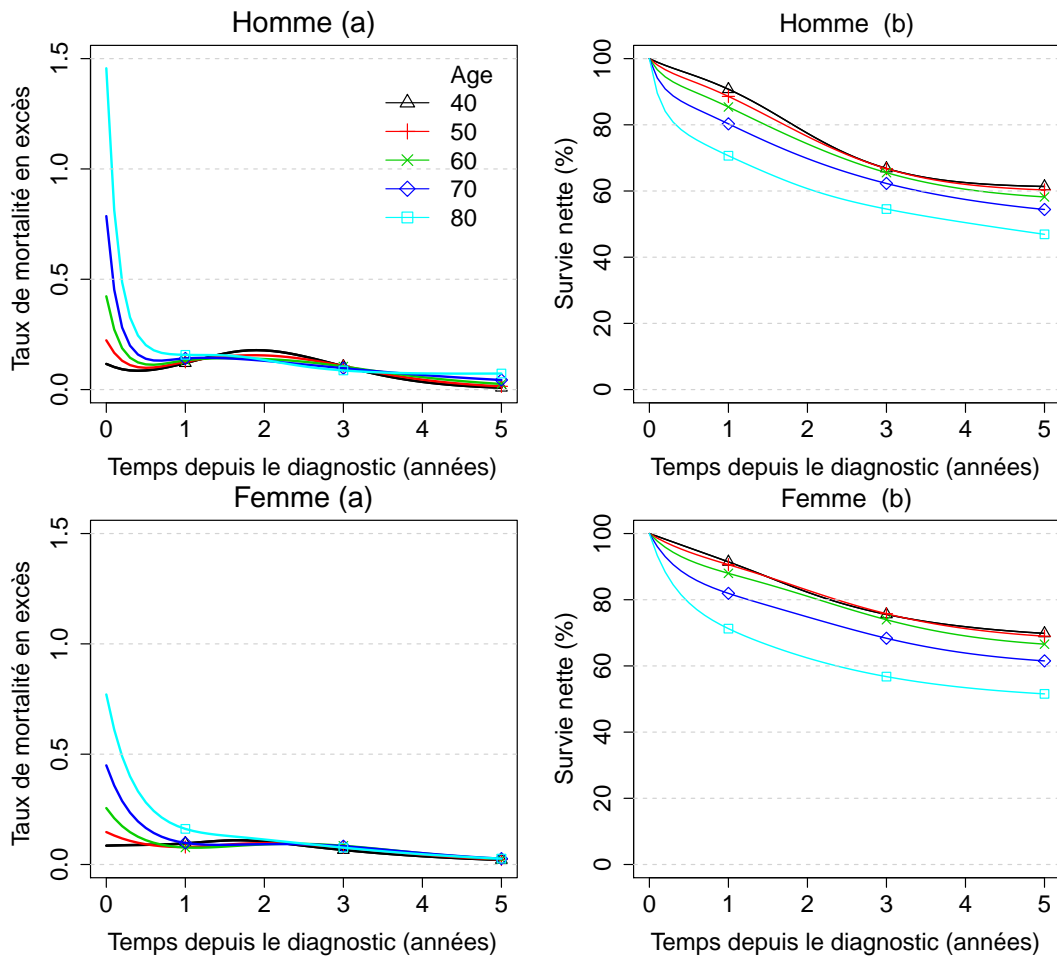
	1 an			5 ans		
	Homme	Femme	Ensemble	Homme	Femme	Ensemble
40 ans	90 [83;94]	91 [85;95]	90 [86;93]	61 [50;71]	70 [60;78]	65 [58;72]
50 ans	88 [84;91]	90 [87;93]	89 [86;91]	59 [53;65]	69 [63;74]	63 [59;67]
60 ans	84 [81;87]	88 [85;90]	86 [84;88]	55 [50;59]	65 [60;70]	59 [56;63]
70 ans	79 [76;82]	81 [77;84]	81 [78;83]	47 [43;52]	57 [52;62]	52 [49;56]
80 ans	67 [61;71]	68 [63;73]	68 [64;72]	32 [27;38]	40 [34;46]	36 [32;40]

**Table C2. Taux de mortalité en excès (en nombre de décès par personne-année) à 0 mois, 6 mois, 1 an, 3 ans et 5 ans selon l'âge au diagnostic pour Hommes et Femmes ensemble et IC à 95%**

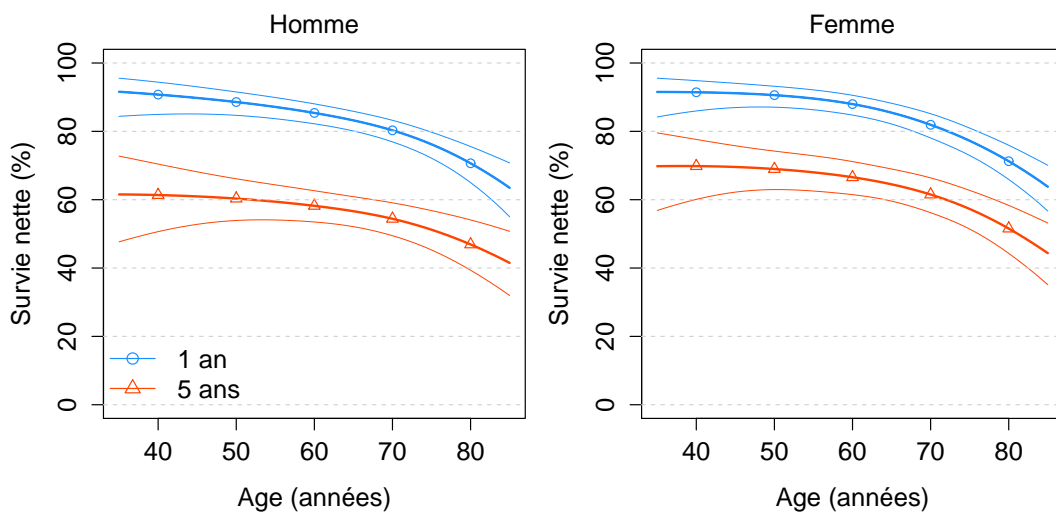
Âge	0 mois	6 mois	1 an	3 ans	5 ans
40 ans	0,10 [0,04;0,25]	0,10 [0,06;0,16]	0,11 [0,07;0,17]	0,08 [0,04;0,14]	0,01 [0,00;0,06]
50 ans	0,21 [0,12;0,35]	0,10 [0,07;0,13]	0,10 [0,07;0,14]	0,09 [0,06;0,12]	0,02 [0,01;0,04]
60 ans	0,39 [0,27;0,57]	0,10 [0,08;0,13]	0,10 [0,08;0,13]	0,10 [0,07;0,13]	0,03 [0,01;0,04]
70 ans	0,70 [0,53;0,93]	0,13 [0,10;0,17]	0,12 [0,09;0,15]	0,09 [0,07;0,12]	0,03 [0,02;0,06]
80 ans	1,19 [0,89;1,57]	0,22 [0,17;0,28]	0,17 [0,12;0,23]	0,08 [0,05;0,13]	0,04 [0,02;0,10]



**Figure C1. Taux de mortalité en excès (en nombre de décès par personne-année) (a) et survie nette (b) selon le temps depuis le diagnostic pour différents âges, chez l'homme et chez la femme**



**Figure C2. Survie nette à 1 et 5 ans selon l'âge au diagnostic avec IC à 95%, chez l'homme et chez la femme**



## Compléments - Survie à 1 et 5 ans des personnes diagnostiquées entre 2008 et 2015

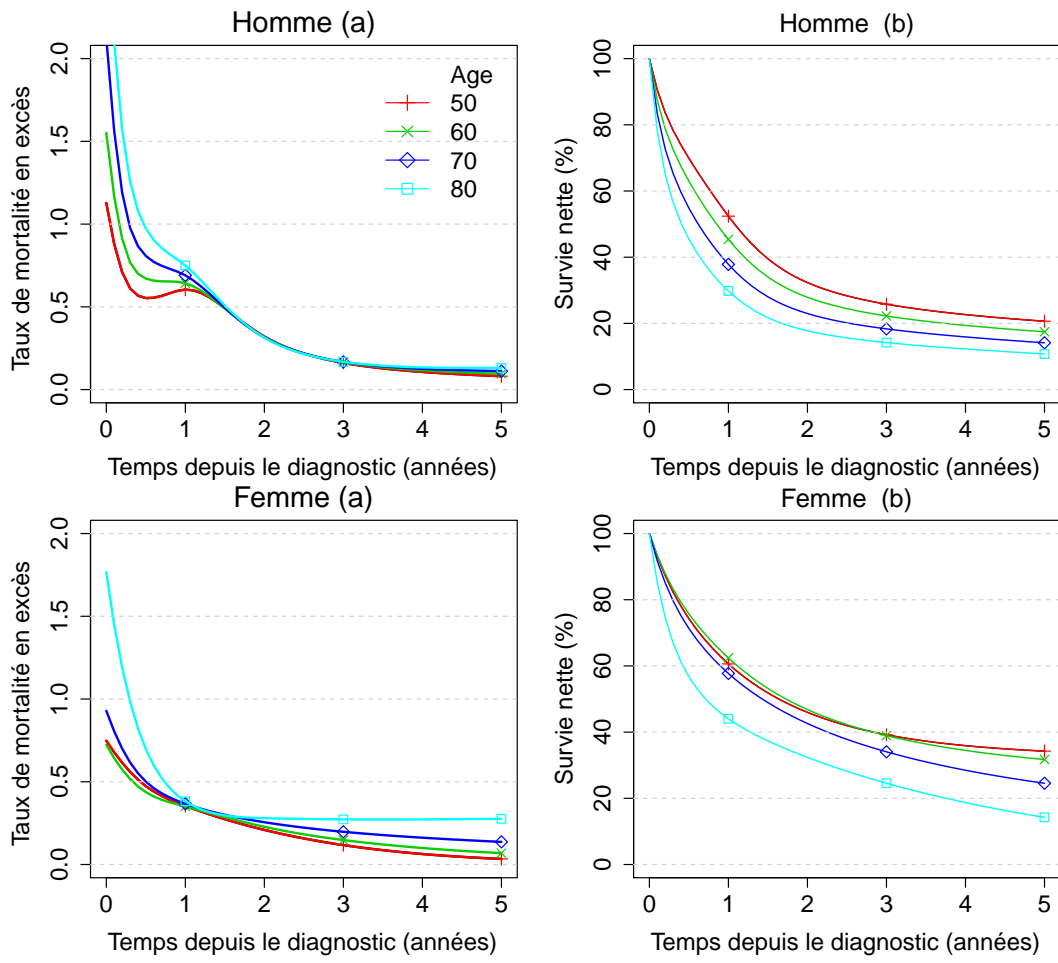
**Table C1. Survie observée (%) à 1 et 5 ans selon l'âge et le sexe et IC à 95%**

	1 an			5 ans		
	Homme	Femme	Ensemble	Homme	Femme	Ensemble
50 ans	52 [47;57]	61 [52;68]	54 [49;58]	21 [16;26]	34 [25;43]	24 [20;28]
60 ans	45 [41;48]	62 [55;68]	49 [45;52]	16 [14;19]	31 [24;38]	19 [17;22]
70 ans	37 [34;40]	57 [50;63]	41 [38;44]	12 [10;14]	23 [16;29]	14 [12;16]
80 ans	28 [24;32]	42 [34;50]	32 [28;36]	8 [5;11]	11 [6;17]	8 [6;11]

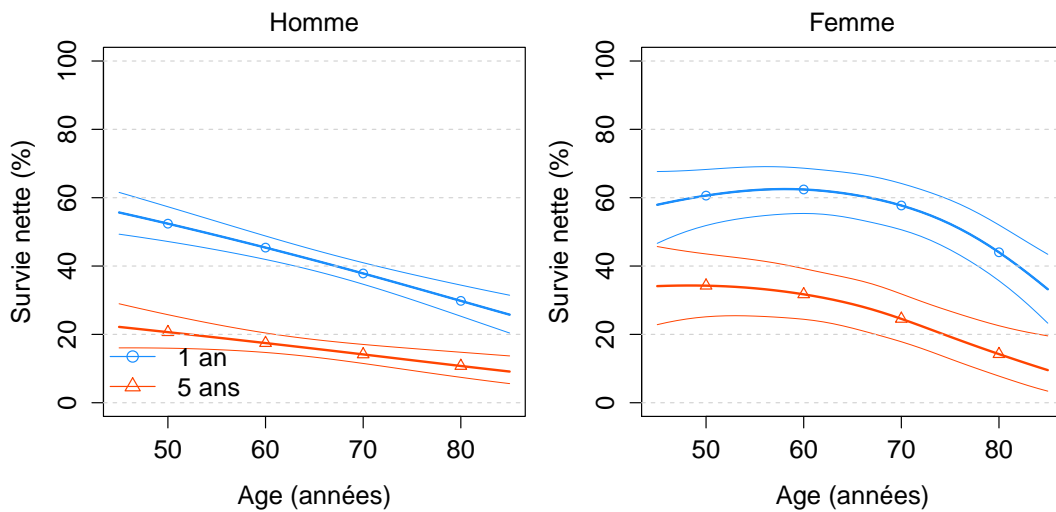
**Table C2. Taux de mortalité en excès (en nombre de décès par personne-année) à 0 mois, 6 mois, 1 an, 3 ans et 5 ans selon l'âge au diagnostic pour Hommes et Femmes ensemble et IC à 95%**

Âge	0 mois	6 mois	1 an	3 ans	5 ans
50 ans	1,08 [0,80;1,45]	0,53 [0,43;0,65]	0,55 [0,45;0,67]	0,14 [0,10;0,20]	0,06 [0,03;0,14]
60 ans	1,48 [1,21;1,80]	0,61 [0,53;0,70]	0,56 [0,49;0,65]	0,16 [0,12;0,20]	0,09 [0,05;0,15]
70 ans	2,03 [1,72;2,40]	0,70 [0,61;0,80]	0,58 [0,51;0,67]	0,18 [0,14;0,23]	0,13 [0,08;0,21]
80 ans	2,85 [2,32;3,50]	0,83 [0,68;1,01]	0,60 [0,48;0,76]	0,21 [0,14;0,32]	0,19 [0,08;0,43]

**Figure C1. Taux de mortalité en excès (en nombre de décès par personne-année) (a) et survie nette (b) selon le temps depuis le diagnostic pour différents âges, chez l'homme et chez la femme**



**Figure C2. Survie nette à 1 et 5 ans selon l'âge au diagnostic avec IC à 95%, chez l'homme et chez la femme**



## Compléments - Survie à 1 et 5 ans des personnes diagnostiquées entre 2008 et 2015

**Table C1. Survie observée (%) à 1 et 5 ans selon l'âge et IC à 95%**

	<b>1 an</b>	<b>5 ans</b>
	Femme	Femme
40 ans	97 [96;98]	84 [81;87]
50 ans	98 [97;98]	88 [86;90]
60 ans	97 [96;98]	88 [86;90]
70 ans	95 [93;96]	79 [75;82]
80 ans	88 [85;91]	56 [49;62]

**Table C2. Taux de mortalité en excès (en nombre de décès par personne-année) à 0 mois, 6 mois, 1 an, 3 ans et 5 ans selon l'âge au diagnostic pour les Femmes et IC à 95%**

Âge	0 mois	6 mois	1 an	3 ans	5 ans
40 ans	0,02 [0,02;0,04]	0,03 [0,02;0,04]	0,03 [0,02;0,04]	0,04 [0,03;0,04]	0,05 [0,03;0,07]
50 ans	0,02 [0,01;0,03]	0,02 [0,02;0,03]	0,02 [0,02;0,03]	0,02 [0,02;0,03]	0,03 [0,02;0,04]
60 ans	0,02 [0,02;0,04]	0,02 [0,02;0,03]	0,02 [0,02;0,03]	0,02 [0,02;0,03]	0,02 [0,01;0,03]
70 ans	0,05 [0,03;0,07]	0,04 [0,03;0,06]	0,04 [0,03;0,06]	0,03 [0,02;0,04]	0,02 [0,01;0,04]
80 ans	0,09 [0,05;0,15]	0,08 [0,05;0,13]	0,08 [0,05;0,11]	0,06 [0,04;0,09]	0,05 [0,03;0,10]

## Compléments - Survie à 1 et 5 ans des personnes diagnostiquées entre 2008 et 2015

Table C1. Survie observée (%) à 1 et 5 ans selon l'âge et IC à 95%

	1 an	5 ans
	Femme	Femme
30 ans	94 [88;97]	84 [76;90]
40 ans	91 [86;94]	79 [72;84]
50 ans	87 [83;91]	71 [64;76]
60 ans	82 [78;86]	59 [53;65]
70 ans	76 [69;81]	45 [38;52]
80 ans	67 [57;75]	29 [20;39]

Table C2. Taux de mortalité en excès (en nombre de décès par personne-année) à 0 mois, 6 mois, 1 an, 3 ans et 5 ans selon l'âge au diagnostic pour les Femmes et IC à 95%

Âge	0 mois	6 mois	1 an	3 ans	5 ans
30 ans	0,05 [0,02;0,16]	0,07 [0,03;0,14]	0,08 [0,04;0,16]	0,02 [0,00;0,05]	0,00 [0,00;0,02]
40 ans	0,09 [0,04;0,19]	0,09 [0,06;0,15]	0,10 [0,06;0,15]	0,03 [0,01;0,06]	0,00 [0,00;0,02]
50 ans	0,15 [0,08;0,26]	0,13 [0,09;0,18]	0,12 [0,08;0,17]	0,04 [0,02;0,08]	0,00 [0,00;0,03]
60 ans	0,23 [0,14;0,38]	0,18 [0,13;0,25]	0,15 [0,11;0,21]	0,07 [0,04;0,11]	0,01 [0,00;0,04]
70 ans	0,34 [0,20;0,55]	0,26 [0,19;0,35]	0,21 [0,15;0,30]	0,10 [0,06;0,17]	0,03 [0,01;0,10]
80 ans	0,46 [0,25;0,84]	0,35 [0,24;0,51]	0,30 [0,20;0,45]	0,14 [0,07;0,28]	0,07 [0,02;0,34]

## Compléments - Survie à 1 et 5 ans des personnes diagnostiquées entre 2008 et 2015

**Table C1. Survie observée (%) à 1 et 5 ans selon l'âge et IC à 95%**

	<b>1 an</b>	<b>5 ans</b>
	Femme	Femme
40 ans	97 [93;99]	91 [82;96]
50 ans	95 [91;98]	85 [77;91]
60 ans	92 [87;95]	76 [68;82]
70 ans	85 [80;89]	61 [53;68]
80 ans	73 [63;81]	40 [29;52]

**Table C2. Taux de mortalité en excès (en nombre de décès par personne-année) à 0 mois, 6 mois, 1 an, 3 ans et 5 ans selon l'âge au diagnostic pour les Femmes et IC à 95%**

Âge	0 mois	6 mois	1 an	3 ans	5 ans
40 ans	0,03 [0,01;0,11]	0,03 [0,01;0,07]	0,02 [0,01;0,06]	0,02 [0,00;0,05]	0,01 [0,00;0,09]
50 ans	0,06 [0,02;0,14]	0,05 [0,02;0,10]	0,04 [0,02;0,08]	0,02 [0,01;0,06]	0,01 [0,00;0,06]
60 ans	0,10 [0,05;0,19]	0,09 [0,05;0,14]	0,07 [0,05;0,11]	0,04 [0,02;0,07]	0,02 [0,01;0,05]
70 ans	0,19 [0,12;0,30]	0,15 [0,11;0,21]	0,13 [0,09;0,17]	0,06 [0,04;0,10]	0,02 [0,01;0,06]
80 ans	0,34 [0,19;0,62]	0,27 [0,18;0,43]	0,22 [0,15;0,33]	0,10 [0,05;0,20]	0,03 [0,01;0,14]

## Compléments - Survie à 1 et 5 ans des personnes diagnostiquées entre 2008 et 2015

**Table C1. Survie observée (%) à 1 et 5 ans selon l'âge et IC à 95%**

	1 an	5 ans
	Homme	Homme
50 ans	97 [93;98]	86 [79;91]
60 ans	97 [96;98]	87 [84;89]
70 ans	96 [94;96]	81 [78;83]
80 ans	86 [83;89]	48 [43;53]

**Table C2. Taux de mortalité en excès (en nombre de décès par personne-année) à 0 mois, 6 mois, 1 an, 3 ans et 5 ans selon l'âge au diagnostic pour les Hommes et IC à 95%**

Âge	0 mois	6 mois	1 an	3 ans	5 ans
50 ans	0,03 [0,01;0,09]	0,03 [0,01;0,07]	0,03 [0,01;0,06]	0,03 [0,01;0,05]	0,02 [0,01;0,07]
60 ans	0,02 [0,01;0,03]	0,02 [0,01;0,03]	0,02 [0,01;0,02]	0,02 [0,01;0,02]	0,02 [0,01;0,03]
70 ans	0,02 [0,01;0,04]	0,02 [0,01;0,03]	0,02 [0,01;0,03]	0,02 [0,01;0,02]	0,01 [0,01;0,03]
80 ans	0,09 [0,06;0,16]	0,09 [0,06;0,13]	0,08 [0,06;0,11]	0,05 [0,03;0,09]	0,04 [0,01;0,10]

## Compléments - Survie à 1 et 5 ans des personnes diagnostiquées entre 2008 et 2015

**Table C1. Survie observée (%) à 1 et 5 ans selon l'âge et IC à 95%**

	1 an	5 ans
	Ensemble	Ensemble
50 ans	91 [84;95]	69 [56;78]
60 ans	87 [82;91]	56 [46;65]
70 ans	81 [75;85]	42 [33;51]
80 ans	69 [61;76]	29 [21;39]

**Table C2. Taux de mortalité en excès (en nombre de décès par personne-année) à 0 mois, 6 mois, 1 an, 3 ans et 5 ans selon l'âge au diagnostic pour Hommes et Femmes ensemble et IC à 95%**

Âge	0 mois	6 mois	1 an	3 ans	5 ans
50 ans	0,10 [0,05;0,23]	0,10 [0,05;0,19]	0,09 [0,05;0,16]	0,07 [0,04;0,11]	0,05 [0,02;0,13]
60 ans	0,13 [0,08;0,22]	0,13 [0,08;0,19]	0,12 [0,08;0,17]	0,10 [0,07;0,15]	0,09 [0,04;0,17]
70 ans	0,20 [0,13;0,31]	0,19 [0,13;0,27]	0,18 [0,13;0,24]	0,14 [0,09;0,20]	0,10 [0,05;0,21]
80 ans	0,37 [0,24;0,57]	0,32 [0,23;0,45]	0,27 [0,20;0,36]	0,14 [0,08;0,24]	0,07 [0,03;0,20]