

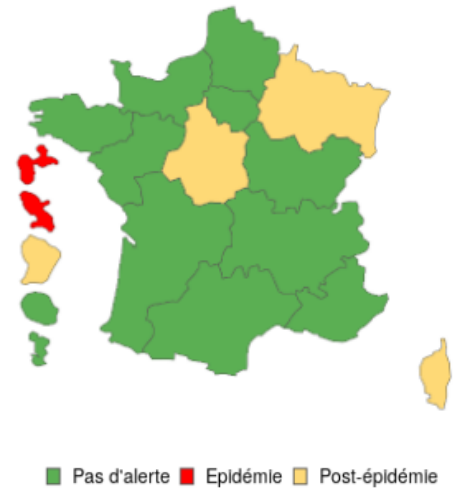
Points clés régionaux

Grippe : la Normandie est passée en **phase non épidémique**. Les indicateurs d'activités pour syndromes grippaux poursuivent leur baisse. Les caractéristiques des cas graves de la saison sont présentées [Page 2](#).

Gastro-entérite aigue (GEA) : L'activité dans les services d'urgence et les associations SOS Médecins est stable à un niveau modéré. ([Page 3](#)).

Pneumopathies à *Mycoplasma pneumoniae* : les indicateurs d'activité pour pneumopathies sont en baisse aux urgences à un niveau fiable. Ces indicateurs restent stables pour SOS Médecins à un niveau modéré. Le taux de positivité pour *Mycoplasma pneumoniae* dans les prélèvements à l'hôpital est en diminution ([page 4](#)).

Niveau d'alerte régional
Grippe



Prévention : Couverture vaccinale Covid-19 en Normandie

A l'issue de la campagne de vaccination, qui s'est déroulée d'octobre 2023 à février 2024, 266 423 personnes, âgées de 65 ans et plus, avaient reçu une dose de vaccin contre la COVID-19 en Normandie, soit une **couverture vaccinale de 34,9 %** (25,8 % des 65-69 ans, 31,7 % des 70-74 ans, 42,0 % des 75-79 ans et 42,1% des 80 ans et plus). Les couvertures vaccinales chez les professionnels de santé étaient estimées à 11,3 % pour ceux exerçant en Ehpad, 14,4 % pour les libéraux et 15,4 % pour ceux exerçant en établissement de santé (source : base de l'Assurance maladie).

Le virus SARS-CoV-2 circule toujours, sans saisonnalité définie, et les personnes à risque de développer une forme grave de la Covid-19 restent en danger. Ainsi, une nouvelle **campagne de vaccination contre la COVID-19 débutera le 15 avril 2024 à destination des plus fragiles** (personnes âgées de 80 ans et plus, personnes immunodéprimées et résidents des Ehpad et USLD). Ces personnes pourront recevoir une dose de vaccin à partir de 3 mois après la dernière injection ou infection par le SARS-CoV-2.

→ [Renouvellement de la campagne de vaccination contre la Covid-19 au printemps 2024](#)

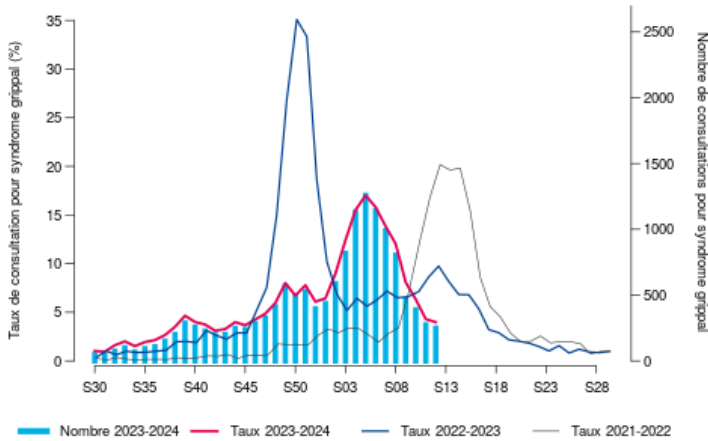
Actualités régionales et nationales

- Troubles musculo-squelettiques en France : [où en est-on ?](#)
- Infections respiratoires aiguës (grippe, bronchiolite, COVID-19). [Bulletin du 27 mars 2024](#)
- Gastro-entérites aiguës : [Bulletin du 19 mars 2024](#)

PE précédent : [lien](#)

Grippe et syndrome grippal

Évolution hebdomadaire du nombre d'actes (axe droit) et proportion d'activité (axe gauche) pour syndrome grippal en Normandie, SOS Médecins, 2021-2024.



Évolution hebdomadaire du nombre de passages (axe droit) et proportion d'activité (axe gauche) pour syndrome grippal en Normandie, Oscour®, 2021-2024.

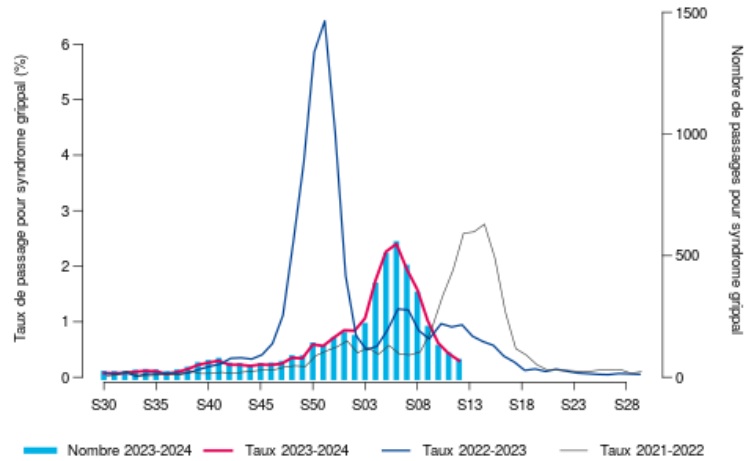
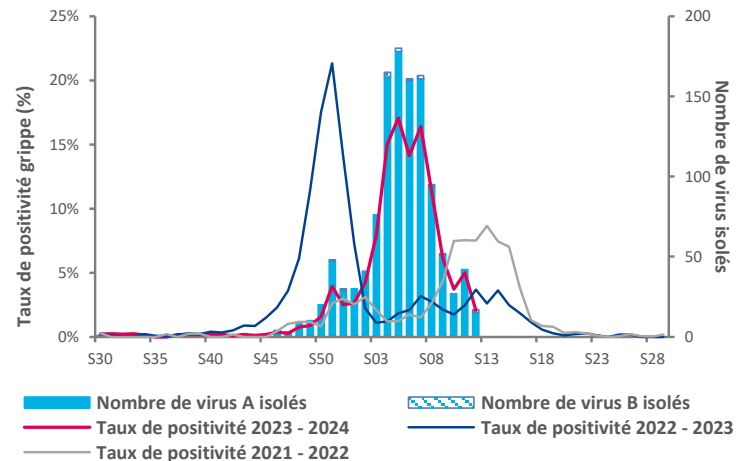


Tableau des caractéristiques des cas graves en réanimation, Service de réanimation normands, 2023-2024.

	COVID-19 N = 45 (100%)	Grippe N = 43 (100%)
Sexe		
Femme	14 (31%)	16 (37%)
Homme	31 (69%)	27 (63%)
Classes d'âge (années)		
< 2	3 (7%)	4 (9%)
2-17	1 (2%)	2 (5%)
18-64	15 (33%)	23 (53%)
65 et plus	26 (58%)	14 (33%)
Co-infection grippe/SARS-CoV-2	0 (0%)	0 (0%)
Présence de comorbidité(s)	41 (91%)	34 (79%)
Syndrome de détresse respiratoire aiguë		
Aucun	25 (66%)	24 (67%)
Mineur	3 (8%)	5 (14%)
Modéré	7 (18%)	5 (14%)
Sévère	3 (8%)	2 (6%)
Non renseigné	7	7
Assistance ou aide ventilatoire la plus invasive		
Aucune	4 (9%)	4 (9%)
Ventilation non-invasive	25 (57%)	33 (77%)
Ventilation invasive	15 (34%)	6 (14%)
Assistance extracorporelle	0 (0%)	0 (0%)
Non renseigné	1	
Devenir		
Décès	5 (13%)	7 (19%)
Sortie de réanimation	34 (87%)	29 (81%)

Évolution hebdomadaire du nombre de virus grippaux isolés (axe droit) et proportion de prélèvements positifs pour un virus grippal (axe gauche), Laboratoires de virologie des CHU de Caen et Rouen, 2021-2024.



Hospitalisations pour syndrome grippal après passages aux urgences en Normandie, Oscour®, les deux dernières semaines.

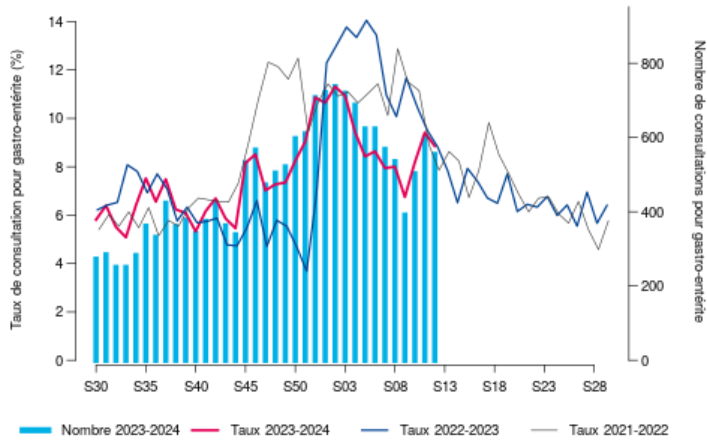
Semaine	Nombre d'hospitalisations	Pourcentage de variation (S-1)	Part des hospitalisations totales
2024-S11	16		0,4 %
2024-S12	6	- 62,5 %	0,2 %

Consultez les données nationales et régionales :

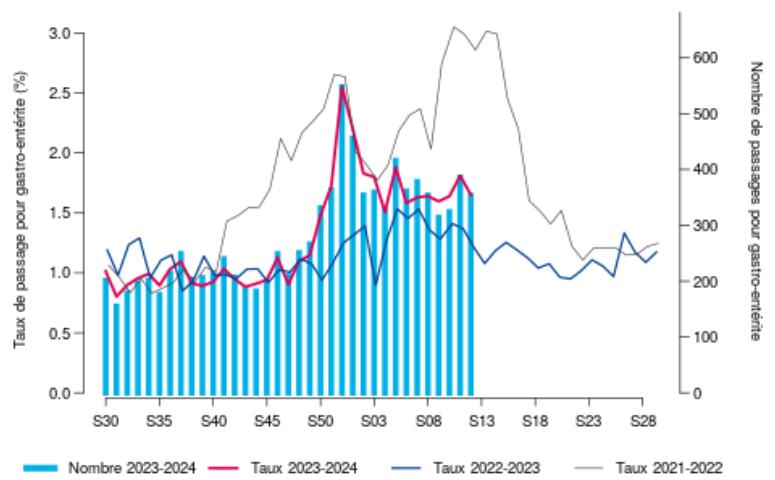
- Surveillance de la grippe : [cliquez ici](#)
- Surveillance des urgences et des décès, SurSaUD® (Oscour®, SOS Médecins, Mortalité) : [cliquez ici](#)

Gastro-entérite aigue (GEA)

Évolution hebdomadaire du nombre d'actes (axe droit) et proportion d'activité (axe gauche) pour GEA en Normandie, tous âges, SOS Médecins, 2021-2024.



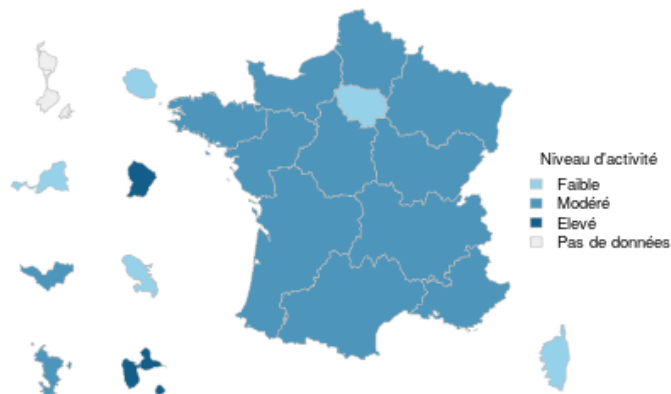
Évolution hebdomadaire du nombre de passages (axe droit) et proportion d'activité (axe gauche) pour GEA en Normandie, Oscour®, 2021-2024.



Hospitalisations pour GEA après passage aux urgences en Normandie, Oscour®, les deux dernières semaines.

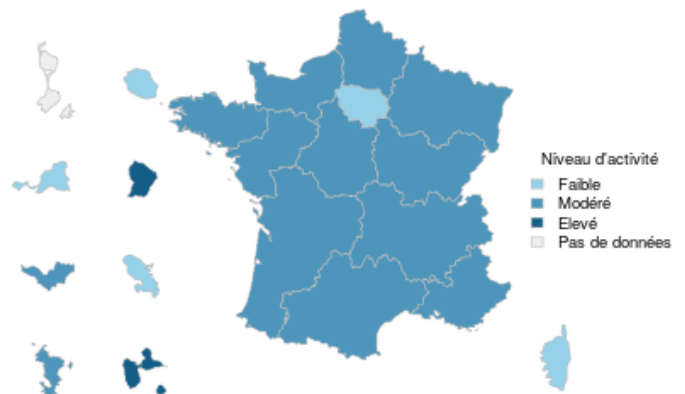
Semaine	Nombre d'hospitalisations	Pourcentage de variation (S-1)	Part des hospitalisations totales
2024-S11	74		1,9 %
2024-S12	72	-2,7 %	1,9 %

Carte du niveau d'activité par région pour GEA, tous âges, SOS Médecins, 2024-S12.



Source : Réseau Oscour, Santé publique France, 2024

Carte du niveau d'activité par région pour GEA, tous âges, Oscour®, 2024-S12.



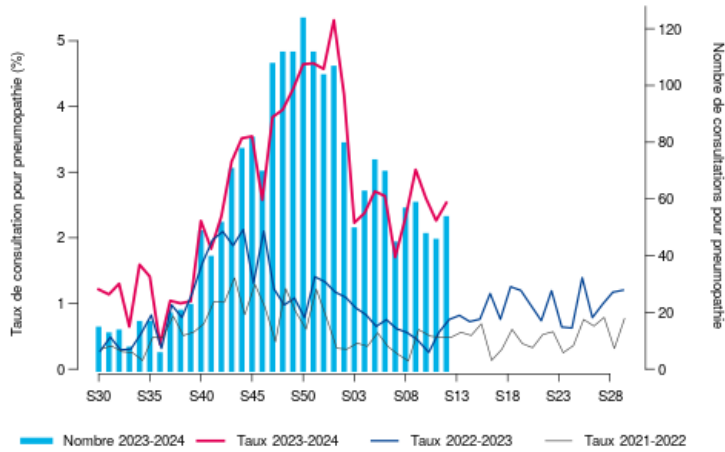
Source : Réseau Oscour, Santé publique France, 2024

Consulter les données nationales :

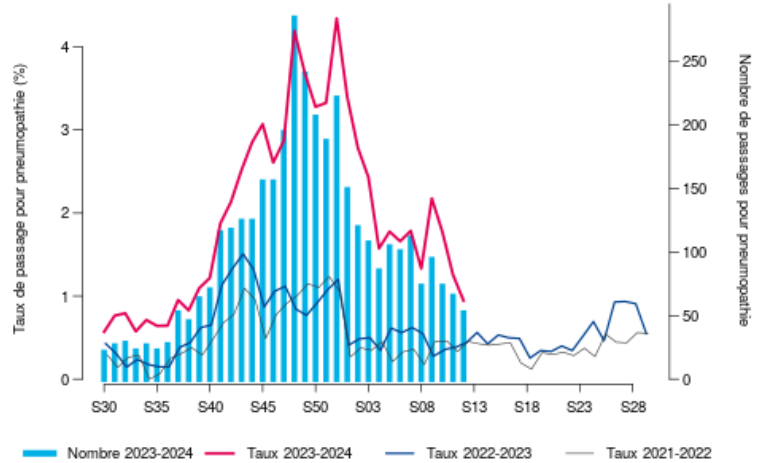
- Surveillance de la gastro-entérite : [cliquez ici](#)
- Surveillance des urgences et des décès, SurSaUD® (Oscour®, SOS Médecins, Mortalité) : [cliquez ici](#)

Pneumopathie (chez les moins de 15 ans)

Évolution hebdomadaire du nombre d'actes (axe droit) et proportion d'activité (axe gauche) pour pneumopathie chez les moins de 15 ans en Normandie, SOS Médecins, 2021-2024.



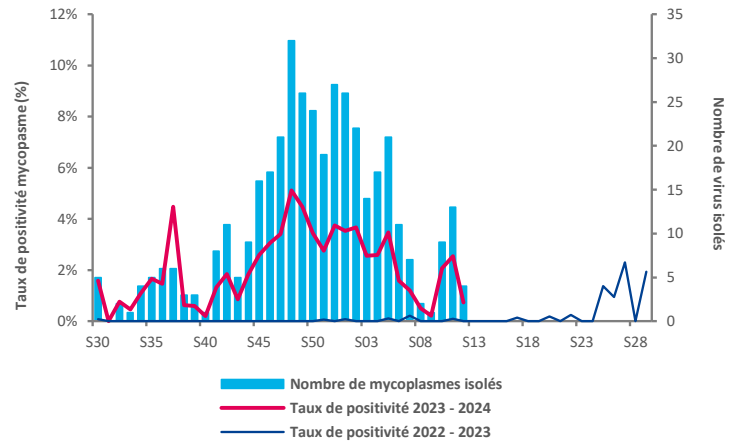
Évolution hebdomadaire du nombre de passages (axe droit) et proportion d'activité (axe gauche) pour pneumopathie chez les moins de 15 ans en Normandie, Oscour®, 2021-2024.



Hospitalisations pour pneumopathie après passages aux urgences chez les moins de 15 ans en Normandie, Oscour®, les deux dernières semaines.

Semaine	Nombre d'hospitalisations	Pourcentage de variation (S-1)	Part des hospitalisations totales (moins de 2 ans)
2024-S11	17		3,8 %
2024-S12	15	-11,8 %	3,4 %

Évolution hebdomadaire du nombre (axe droit) et de la proportion de prélèvements positifs pour *Mycoplasma pneumoniae* (axe gauche), Laboratoires de virologie des CHU de Caen et Rouen, 2022-2024.



Consultez les données nationales et régionales :

- Surveillance des urgences et des décès, SurSaUD® (Oscour®, SOS Médecins, Mortalité) : [cliquez ici](#)
- Bilan des infections à *Mycoplasma pneumoniae* en France : [cliquez ici](#)

Un délai de quelques jours ou semaines est possible avant la consolidation des données, selon les sources dont elles sont issues.

Rédacteur en chef
Mélanie Martel

Equipe de rédaction
- Santé publique France Normandie
- Direction des régions (DiRe)

En collaboration à Santé publique France avec la Direction des maladies infectieuses (DMI), la Direction appui, traitements et analyse de données (Data)

Contact presse
presse@santepubliquefrance.fr

Diffusion Santé publique France
12 rue du Val d'Osne
94415 Saint-Maurice Cedex
www.santepubliquefrance.fr

Date de publication:
28/03/2024

Numéro vert 0 800 130 000
7j/7 24h/24 (appel gratuit)

Abonnements

→ points épidémiologiques régionaux <https://www.santepubliquefrance.fr/regions/normandie/publications/#tabs>

→ newsletters de SpFrance : [Abonnements aux newsletters \(santepubliquefrance.fr\)](https://www.santepubliquefrance.fr/regions/normandie/publications/#tabs)

Sites associés :

- ▶ [SurSaUD[®]](#)
- ▶ [OSCOUR[®]](#)
- ▶ [SOS Médecins](#)
- ▶ [Réseau Sentinelles](#)
- ▶ [Réseau Bronchiolite Normand](#)

Liens utiles

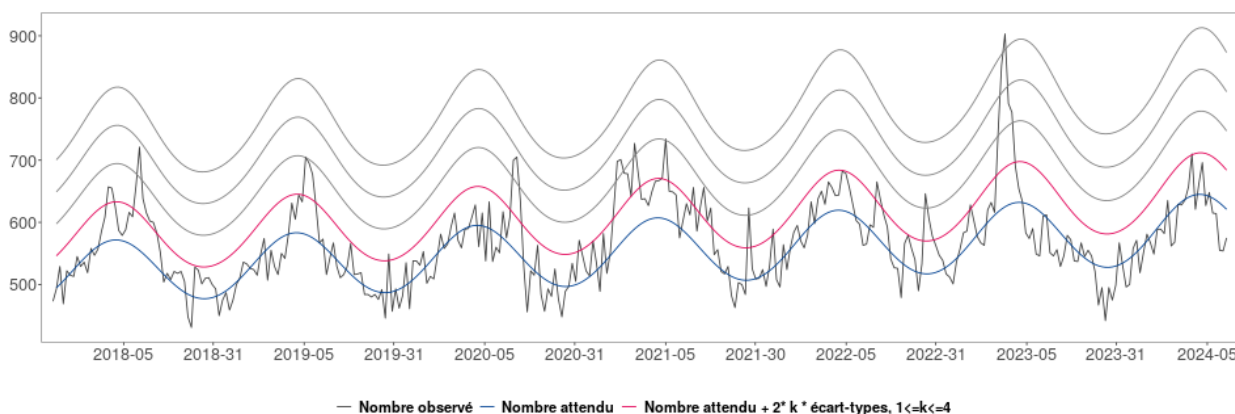
- ▶ <https://vaccination-info-service.fr/Les-maladies-et-leurs-vaccins/>
- ▶ <https://www.normandie.ars.sante.fr/cette-annee-vaccinez-vous-aussi-contre-la-grippe-1>
- ▶ <https://www.normandie.ars.sante.fr/adoptez-les-bons-gestes-contre-les-virus-saisonniers>

	NORMANDIE	CALVADOS	EURE	MANCHE	ORNE	SEINE-MARITIME
SOS : Nombre d'associations incluses	3/3	1/1	-	1/1	-	1/1
SOS : Taux de codage diagnostique	99,8%	99,9%	-	99,7%	-	85,7%
SAU – Nombre de SU inclus	45/47	9/10	8/9	7/7	7/7	14/14
SAU – Taux de codage diagnostique	93,3%	85,7%	92,2%	95,8%	93,9%	96,2%

Mortalité toutes causes

En Normandie, le nombre de décès toutes causes en S10-2024 est en légère augmentation et inférieur à la valeur attendue.

Évolution hebdomadaire du nombre de décès toutes causes, toutes classes d'âge confondues jusqu'à la semaine 10-2024, Insee au 27/03/2024.



Évolution hebdomadaire du nombre de décès toutes causes, chez les plus de 65 ans, jusqu'à la semaine 10-2024, Insee au 27/03/2024.

