

### Points clés régionaux

En semaine 13-2024, tous les indicateurs suivis par Santé publique France Normandie, dans le cadre de la surveillance épidémiologique, sont à des niveaux faibles ou modérés.

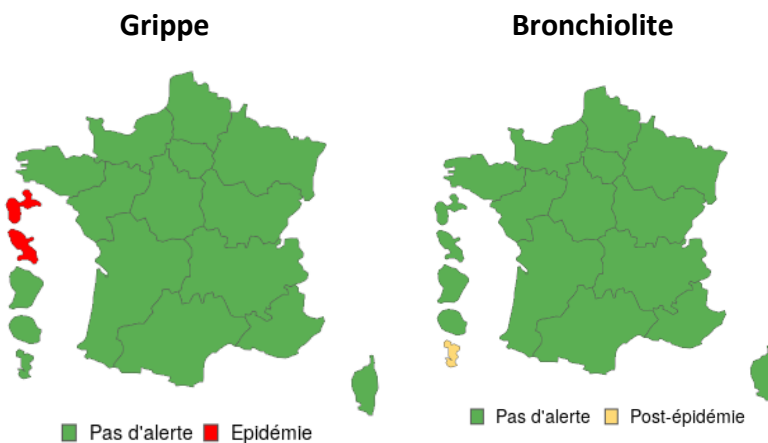
**Grippe** : La Normandie est en **phase non épidémique** pour la deuxième semaine consécutive. Les indicateurs d'activités pour syndromes grippaux sont revenus au niveau de base.

**Gastro-entérite aigue (GEA)** : Le niveau d'activité pour GEA est stable dans les services d'urgence et les associations SOS Médecins et reste à un niveau modéré. ([Page 2](#))

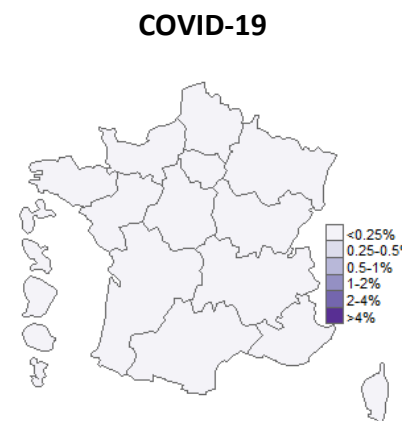
**Pneumopathies à *Mycoplasma pneumoniae*** : Les différents indicateurs d'activité pour pneumopathie poursuivent leur diminution, que ce soit en ville (SOS Médecins) ou à l'hôpital (services d'urgence) et sont à un niveau faible. Le taux de positivité pour *Mycoplasma pneumoniae* dans les prélèvements à l'hôpital est stable également à un niveau faible. ([Page 3](#))

Au vu de la situation épidémiologique calme en Normandie, le point épidémiologique va cesser sa parution à compter de ce jour et reprendra en cas de nouvelle situation épidémique.

#### Niveau d'alerte régional



#### Taux de passages aux urgences



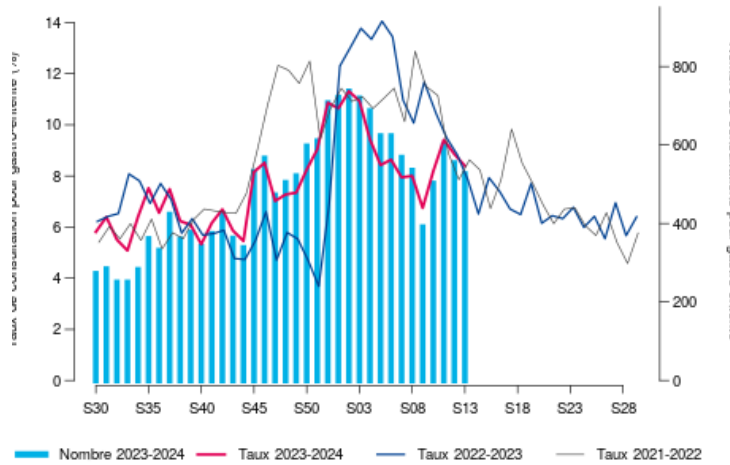
### Actualités régionales et nationales

- Congrès de médecine générale France, 21 au 23 mars 2024 : [Santé publique France participe au 17e Congrès de médecine générale France et co-organise deux sessions plénières le 21 et 22 mars 2024.](#)
- Gastro-entérites aiguës : [bulletin national hebdomadaire.](#)
- Infections respiratoires aiguës (grippe, bronchiolite, COVID-19) : [bulletin du 03 avril 2024.](#)

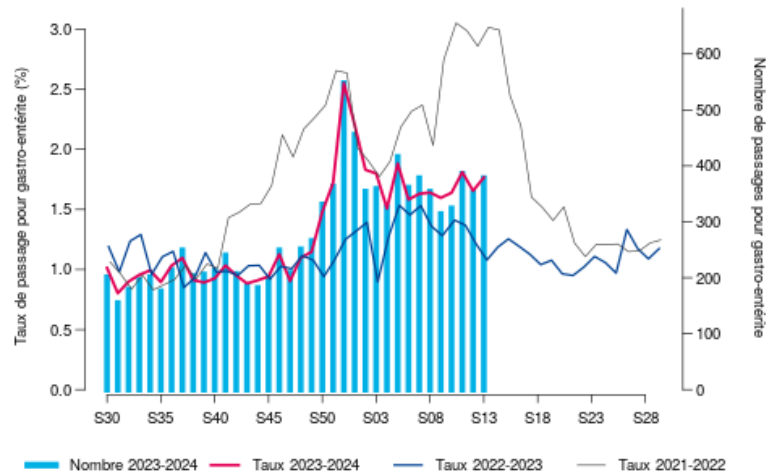
PE précédent : [lien](#)

# Gastro-entérite aigue (GEA)

Évolution hebdomadaire du nombre d'actes (axe droit) et proportion d'activité (axe gauche) pour GEA en Normandie, tous âges, SOS Médecins, 2021-2024.



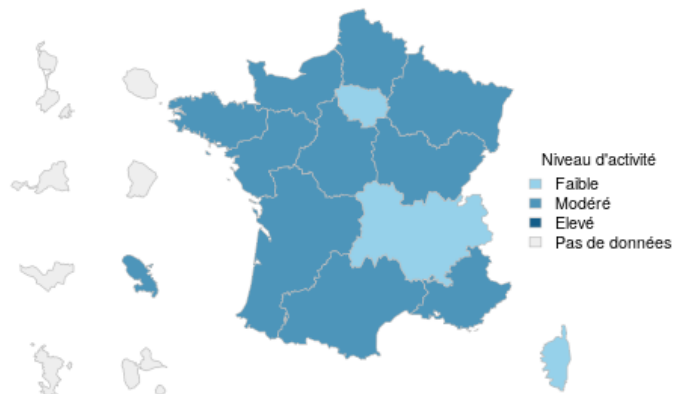
Évolution hebdomadaire du nombre de passages (axe droit) et proportion d'activité (axe gauche) pour GEA en Normandie, Oscour®, 2021-2024.



Hospitalisations pour GEA après passage aux urgences en Normandie, Oscour®, les deux dernières semaines.

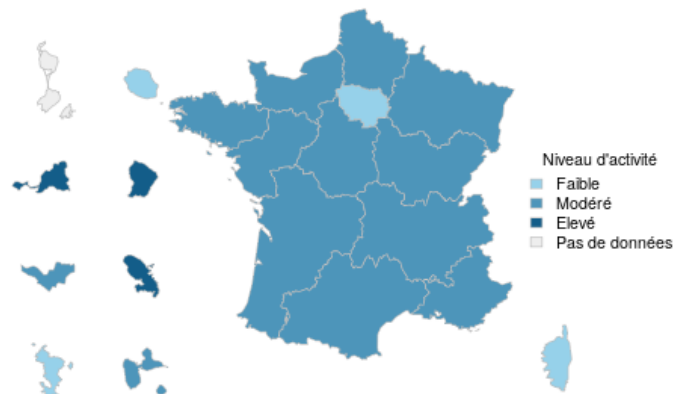
Semaine	Nombre d'hospitalisations	Pourcentage de variation (S-1)	Part des hospitalisations totales
2024-S12	72		1,9 %
2024-S13	73	+1,4 %	1,9 %

Carte du niveau d'activité par région pour GEA, tous âges, SOS Médecins, 2024-S13.



Source : SOS Médecins, Santé publique France, 2024

Carte du niveau d'activité par région pour GEA, tous âges, Oscour®, 2024-S13.



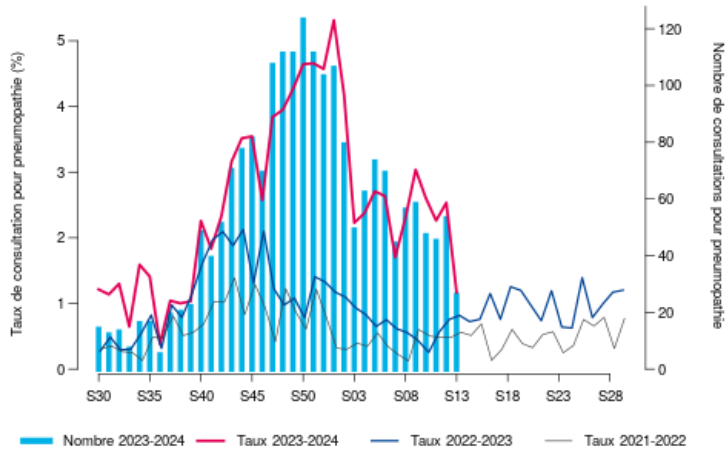
Source : Réseau Oscour, Santé publique France, 2024

Consulter les données nationales :

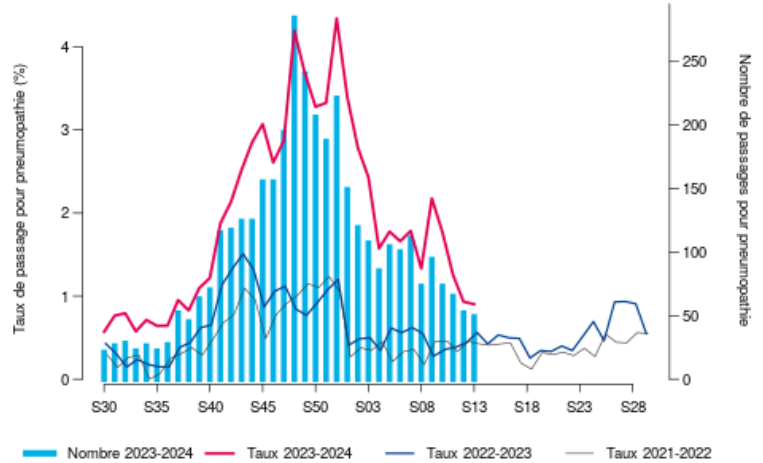
- Surveillance de la gastro-entérite : [cliquez ici](#)
- Surveillance des urgences et des décès, SurSaUD® (Oscour®, SOS Médecins, Mortalité) : [cliquez ici](#)

# Pneumopathie (chez les moins de 15 ans)

Évolution hebdomadaire du nombre d'actes (axe droit) et proportion d'activité (axe gauche) pour pneumopathie chez les moins de 15 ans en Normandie, SOS Médecins, 2021-2024.



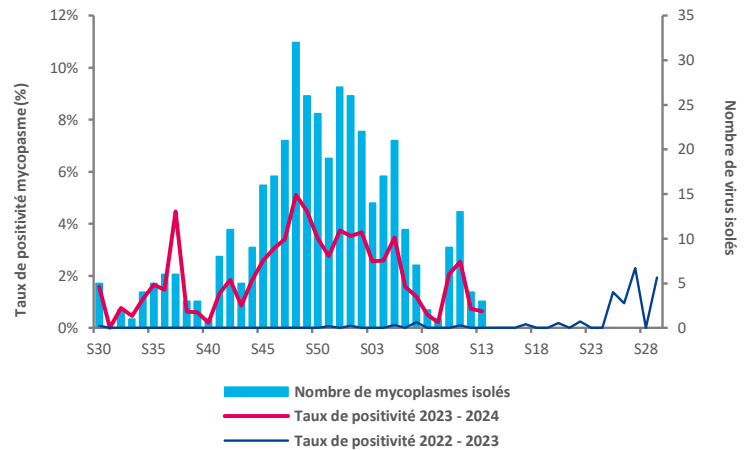
Évolution hebdomadaire du nombre de passages (axe droit) et proportion d'activité (axe gauche) pour pneumopathie chez les moins de 15 ans en Normandie, Oscour®, 2021-2024.



Hospitalisations pour pneumopathie après passages aux urgences chez les moins de 15 ans en Normandie, Oscour®, les deux dernières semaines.

Semaine	Nombre d'hospitalisations	Pourcentage de variation (S-1)	Part des hospitalisations totales
2024-S12	15		3,4 %
2024-S13	8	- 46,7 %	1,8 %

Évolution hebdomadaire du nombre (axe droit) et de la proportion de prélèvements positifs pour *Mycoplasma pneumoniae* (axe gauche), Laboratoires de virologie des CHU de Caen et Rouen, 2022-2024.



## Consultez les données nationales et régionales :

- Surveillance des urgences et des décès, SurSaUD® (Oscour®, SOS Médecins, Mortalité) : [cliquez ici](#)
- Bilan des infections à *Mycoplasma pneumoniae* en France : [cliquez ici](#)

Un délai de quelques jours ou semaines est possible avant la consolidation des données, selon les sources dont elles sont issues.

**Rédacteur en chef**  
Mélanie Martel

**Equipe de rédaction**  
- Santé publique France Normandie  
- Direction des régions (DiRe)

En collaboration à Santé publique France avec la Direction des maladies infectieuses (DMI), la Direction appui, traitements et analyse de données (Data)

**Contact presse**  
[presse@santepubliquefrance.fr](mailto:presse@santepubliquefrance.fr)

**Diffusion Santé publique France**  
12 rue du Val d'Osne  
94415 Saint-Maurice Cedex  
[www.santepubliquefrance.fr](http://www.santepubliquefrance.fr)

**Date de publication:**  
04/04/2024

**Numéro vert 0 800 130 000**  
7j/7 24h/24 (appel gratuit)

## Abonnements

→ points épidémiologiques régionaux <https://www.santepubliquefrance.fr/regions/normandie/publications/#tabs>

→ newsletters de SpFrance : [Abonnements aux newsletters \(santepubliquefrance.fr\)](https://www.santepubliquefrance.fr/regions/normandie/publications/#tabs)

## Sites associés :

- ▶ [SurSaUD®](#)
- ▶ [OSCOUR®](#)
- ▶ [SOS Médecins](#)
- ▶ [Réseau Sentinelles](#)
- ▶ [Réseau Bronchiolite Normand](#)

## Liens utiles

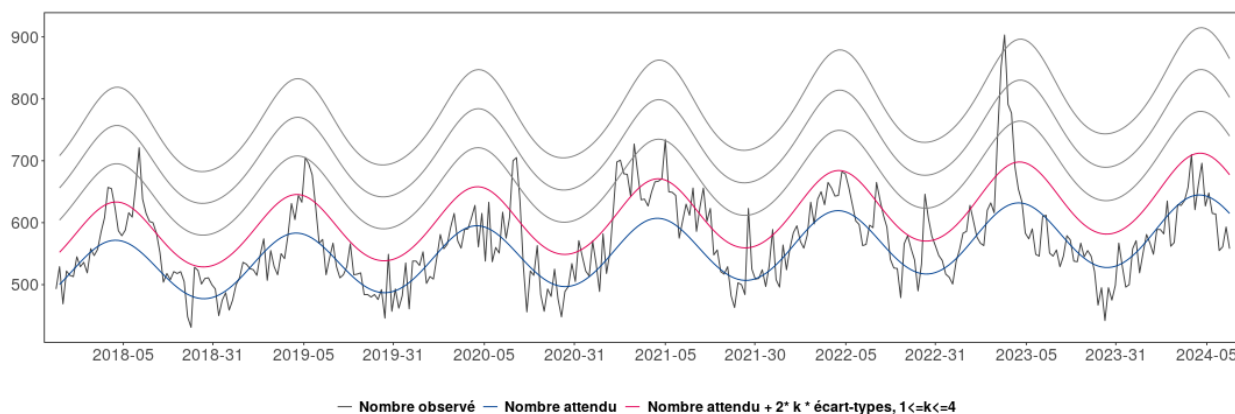
- ▶ <https://vaccination-info-service.fr/les-maladies-et-leurs-vaccins/>
- ▶ <https://www.normandie.ars.sante.fr/cette-annee-vaccinez-vous-aussi-contre-la-grippe-1>
- ▶ <https://www.normandie.ars.sante.fr/adoptez-les-bons-gestes-contre-les-virus-saisonniers>

	NORMANDIE	CALVADOS	EURE	MANCHE	ORNE	SEINE-MARITIME
SOS : Nombre d'associations incluses	3/3	1/1	-	1/1	-	1/1
SOS : Taux de codage diagnostique	99,7%	99,8%	-	99,8%	-	86,2%
SAU – Nombre de SU inclus	45/47	9/10	8/9	7/7	7/7	14/14
SAU – Taux de codage diagnostique	90,1%	86,2%	73,8%	95,1%	96,0%	94,4%

## Mortalité toutes causes

En Normandie, le nombre de décès toutes causes en S12-2024 est en légère baisse et inférieur à la valeur attendue.

### Évolution hebdomadaire du nombre de décès toutes causes, toutes classes d'âge confondues jusqu'à la semaine 12-2024, Insee au 03/04/2024.



### Évolution hebdomadaire du nombre de décès toutes causes, chez les plus de 65 ans, jusqu'à la semaine 12-2024, Insee au 03/04/2024.

