

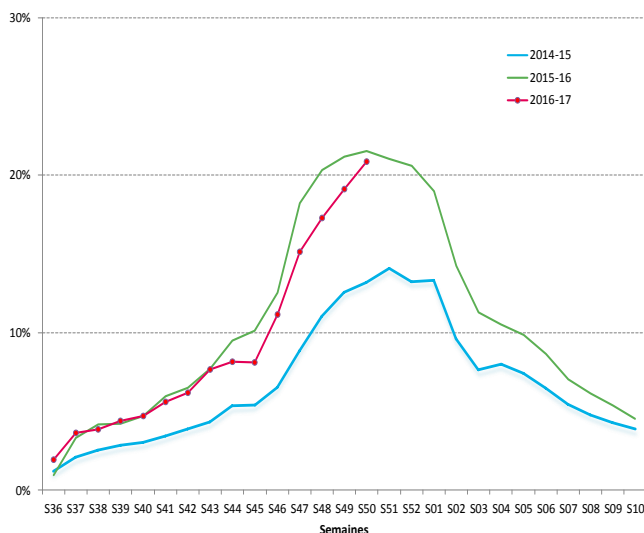
Santé publique France, dans le cadre de ses missions de surveillance, de vigilance et d'alerte dans les domaines de la santé publique, analyse régulièrement chez les enfants de moins de deux ans le nombre de passages aux urgences et d'hospitalisations pour bronchiolite (OSCOUR®) et le nombre de visites pour bronchiolite (SOS Médecins) dans ce bulletin mis en ligne chaque semaine sur son site internet.

## Points clés

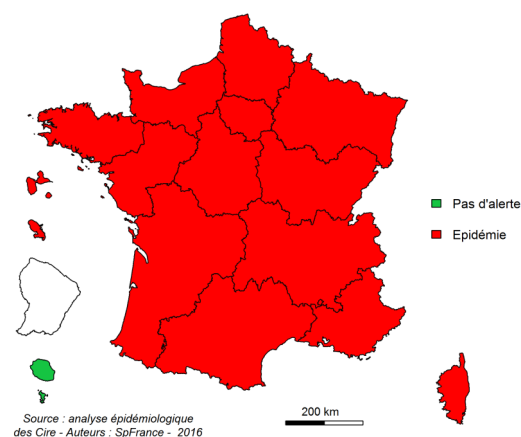
- ▶ Poursuite de l'augmentation des indicateurs à l'échelon national.
- ▶ Epidémie dans toutes les régions métropolitaines.
- ▶ Epidémie en Martinique et en Guadeloupe : [Actualités Antilles](#)

Santé publique France s'appuie sur un réseau d'acteurs pour assurer la surveillance de la bronchiolite :  
urgentistes,  
médecins libéraux,  
virologistes,  
épidémiologistes

Proportion de passages pour bronchiolite parmi les passages aux urgences en métropole chez les enfants de moins de 2 ans, 2014-2016



Niveau d'alerte régional de la bronchiolite, France, enfants de moins de 2 ans, semaine 50/2016



Source : analyse épidémiologique des Cire - Auteurs : SpFrance - 2016

\* Pour la Guyane, les données de surveillance ne sont pas encore disponibles

## Chiffres clés

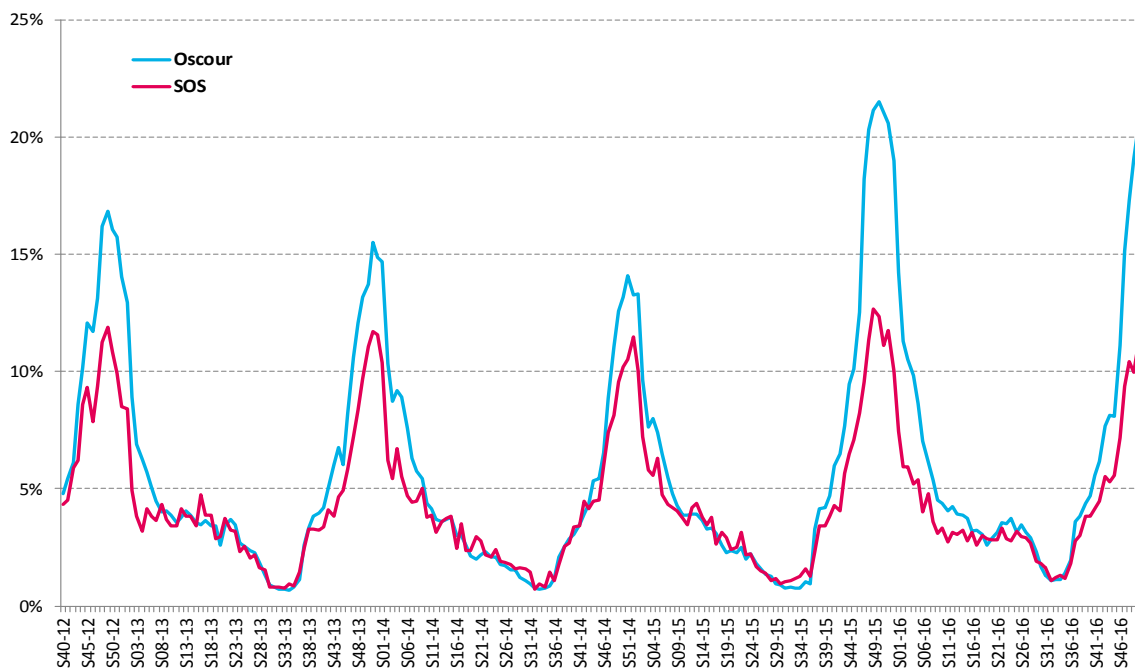
En semaine 50, recours aux soins d'urgence pour bronchiolite chez les enfants de moins de 2 ans en France métropolitaine

	Effectifs hebdomadaires bronchiolite	Part de la bronchiolite <sup>1</sup>	% de variation (S50 vs S49) <sup>2</sup>
Passages aux urgences (OSCOUR®)	5 015	21%	+19%
Hospitalisations après passages (OSCOUR®)	1 686	41%	+12%
Visites SOS Médecins	895	12%	+17%

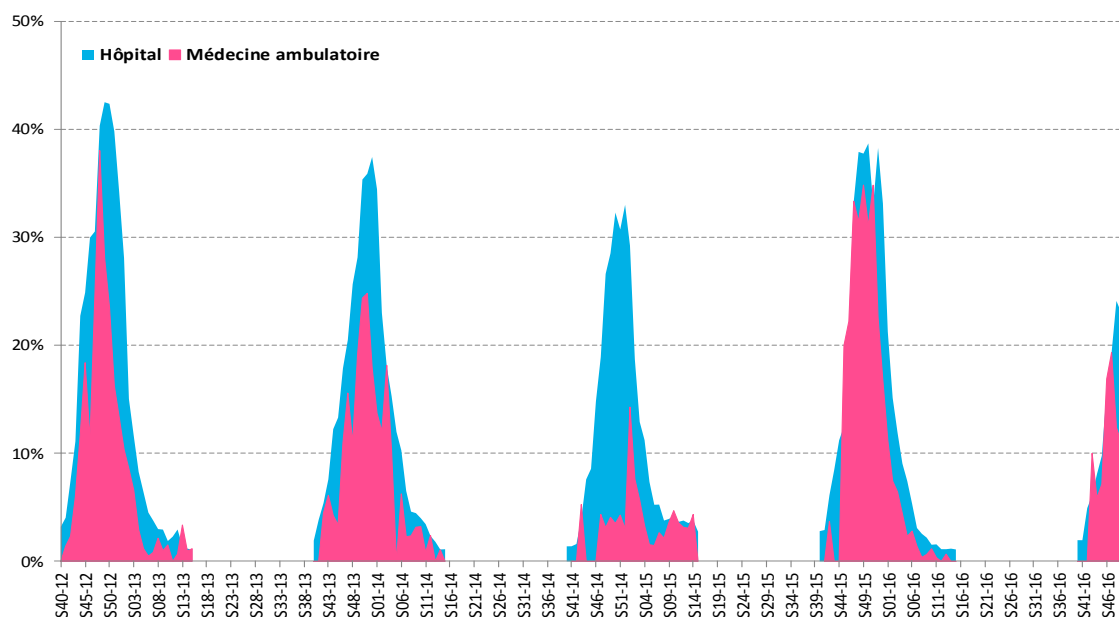
1. Proportion des passages, des hospitalisations et des visites pour bronchiolite parmi les passages, hospitalisations et visites toutes causes codées chez les enfants de moins de 2 ans  
2. Variation en % avec la semaine précédente du nombre de passages, d'hospitalisations et de visites pour bronchiolite



## Proportion des passages aux urgences (OSCOUR®) et des visites (SOS Médecins) pour bronchiolite parmi les passages ou les visites toutes causes codées chez les enfants de moins de 2 ans, France métropolitaine, semaine 40/2011 à 50/2016



## Proportion de prélèvements hospitaliers (RENAL : réseau national de laboratoires hospitaliers/ CNR : centre national de référence des virus *influenzae*) et de prélèvements en médecine ambulatoire (GROG/Sentinelles) positifs pour le Virus Respiratoire Syncytial (VRS), France métropolitaine, semaine 40/2011 à 50/2016



### Prévention : comment diminuer le risque de bronchiolite

Un nouveau document grand public intitulé "Votre enfant et la bronchiolite" est disponible sur le site de Santé publique France : [brochure](#)

### Suivez ces liens pour en savoir plus sur :

- ▶ [la surveillance de la bronchiolite](#)
- ▶ [la bronchiolite dans les régions françaises](#)
- ▶ [la surveillance syndromique SurSaUD®](#)

ou pour vous [abonner](#) au Bulletin hebdomadaire bronchiolite.

Remerciements aux réseaux de médecine ambulatoire notamment le réseau Sentinelles, le réseau SOS Médecins, aux services d'urgences du réseau OSCOUR®, aux laboratoires, au CNR des virus *influenzae*, ainsi qu'à l'ensemble des professionnels de santé qui participent à la surveillance de la bronchiolite.

**Directeur de publication**  
François Bourdillon

**Rédacteur en chef**  
Emmanuel Belchior

**Comité de rédaction**  
Vanina Bousquet  
Bruno Coignard  
Daniel Lévy-Bruhl  
Yann Savitch

**Contact presse**  
Katel Le Floc'h  
Tél : 33 (0)1 41 79 57 54  
[presse@santepubliquefrance.fr](mailto:presse@santepubliquefrance.fr)

**Diffusion**  
**Santé publique France**  
12 rue du Val d'Osne  
94415 Saint-Maurice cedex  
Tél : 33 (0)1 41 79 67 00  
[invs.santepubliquefrance.fr](http://invs.santepubliquefrance.fr)