

Santé publique France analyse régulièrement chez les enfants de moins de deux ans :

- le nombre de passages aux urgences et d'hospitalisations pour bronchiolite (OSCOUR®)
- le nombre de visites pour bronchiolite (SOS Médecins)

► Pour en savoir plus sur la surveillance syndromique, suivez ce lien : [SurSaUD®](#)

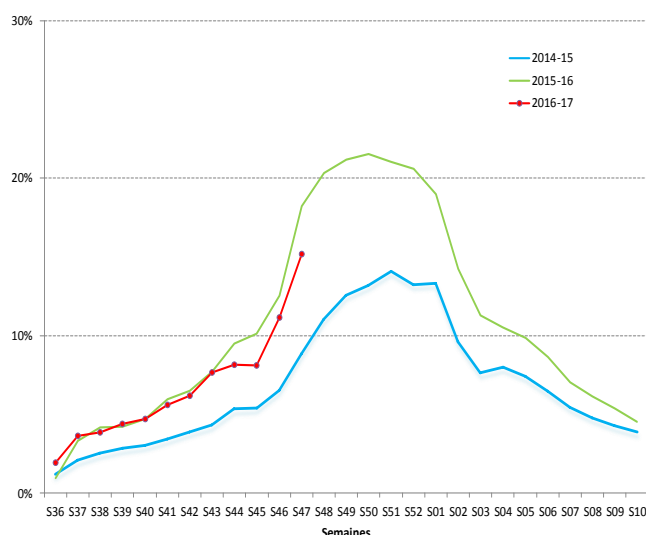
Points clés

- ◆ Forte augmentation de tous les indicateurs pour la deuxième semaine consécutive à l'échelon national.
- ◆ Poursuite de l'épidémie en Ile de France et en PACA, début de l'épidémie dans les régions Bretagne, Normandie, Hauts de France, Grand Est et Centre. Phase pré-épidémique dans les autres régions métropolitaines, à l'exception de la Corse.
- ◆ Epidémie en Martinique et à Saint Martin, phase pré-épidémique en Guadeloupe et à Saint Barthélémy : [Actualités Antilles](#)

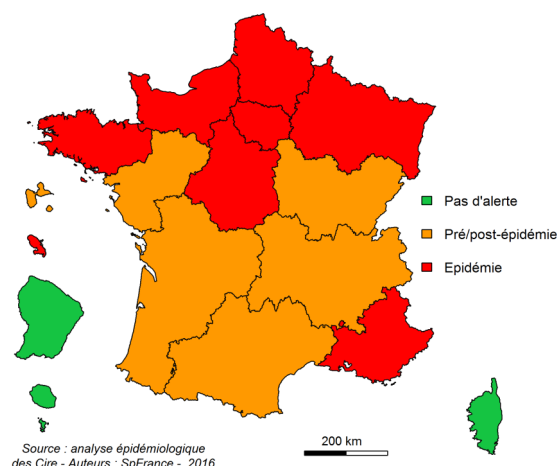
Santé publique France s'appuie sur un réseau d'acteurs pour assurer la surveillance de la bronchiolite
Urgentistes
Médecins libéraux
Virologistes
Epidémiologistes



Proportion de passages pour bronchiolite parmi les passages aux urgences en métropole chez les enfants de moins de 2 ans, 2014-2016



Niveau d'alerte régional de la bronchiolite, France, enfants de moins de 2 ans, semaine 47/2016



Source : analyse épidémiologique des Cire - Auteurs : SpFrance - 2016

Chiffres clés

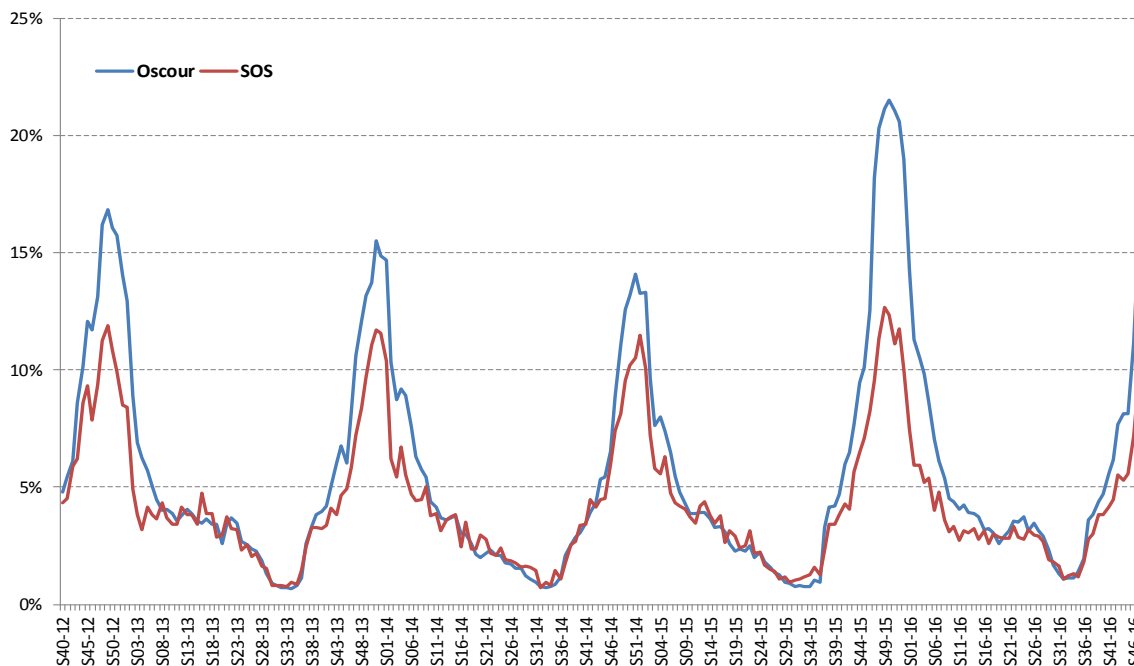
En semaine 47, chez les enfants de moins de 2 ans, France métropolitaine

	Nombre Hebdomadaire bronchiolite	Part de la bronchiolite ¹	% de variation (S47 vs S46) ²
Passages aux urgences (OSCOUR®)	3 006	15%	+55%
Hospitalisations après passages (OSCOUR®)	1 067	32%	+50%
Visites SOS Médecins	637	9%	+44%

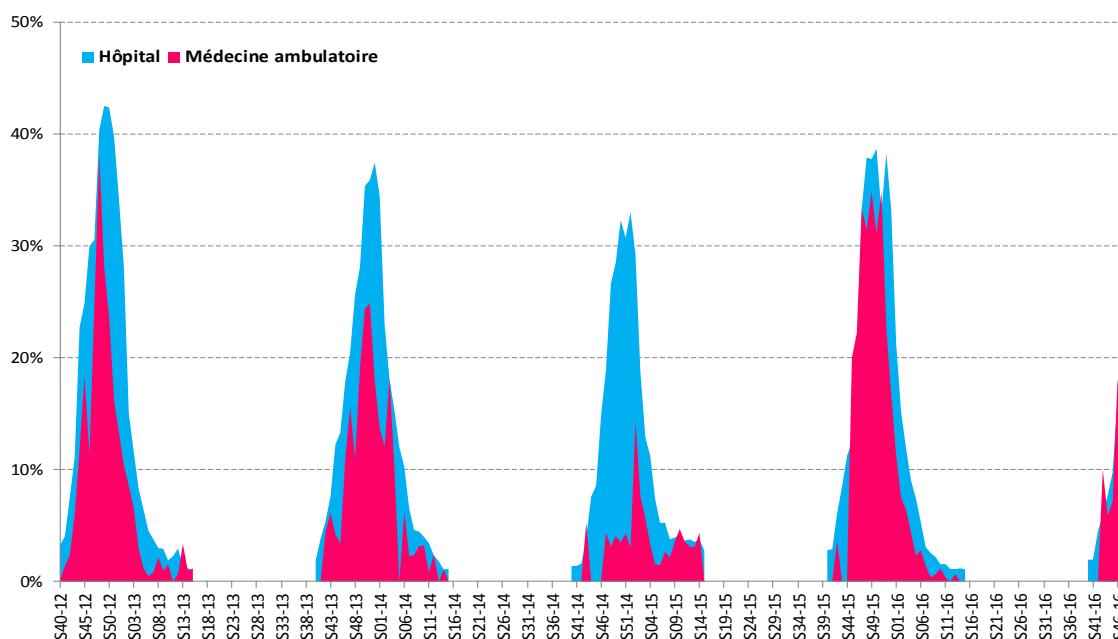
1. Proportion des passages, des hospitalisations et des visites pour bronchiolite parmi les passages, hospitalisations et visites toutes causes codées chez les enfants de moins de 2 ans

2. Variation en % avec la semaine précédente du nombre de passages, d'hospitalisations et de visites pour bronchiolite

Proportion des passages aux urgences (OSCOUR®) et des visites (SOS Médecins) pour bronchiolite parmi les passages ou visites toutes causes codées chez les enfants de moins de 2 ans, France métropolitaine, semaine 40/2011 à 47/2016



Proportion de prélèvements hospitaliers (RENAL : réseau national de laboratoires hospitaliers/CNR : centre national des virus *influenzae*) et de prélèvements en médecine ambulatoire (GROG/Sentinelles) positifs pour le VRS, France métropolitaine, semaine 40/2011 à 47/2016



Prévention : comment diminuer le risque de la bronchiolite ?

Un nouveau document grand public intitulé "Votre enfant et la bronchiolite" est disponible sur le site de Santé publique France : [brochure](#)

Suivez ces liens pour en savoir plus sur :

- ▶ [la surveillance de la bronchiolite](#)
- ▶ [la bronchiolite dans les régions françaises](#)

ou pour vous [abonner](#) au Bulletin hebdomadaire bronchiolite.

Remerciements aux réseaux de médecine ambulatoire notamment le réseau Sentinelles, le réseau SOS Médecins, aux services d'urgences du réseau OSCOUR®, aux laboratoires, au CNR des virus *influenzae*, ainsi qu'à l'ensemble des professionnels de santé qui participent à la surveillance de la bronchiolite.

Directeur de publication
François Bourdillon

Rédacteur en chef
Emmanuel Belchior

Comité de rédaction
Vanina Bousquet
Bruno Coignard
Daniel Levy-Bruhl
Marc Ruello
Yann Savitch

Contact presse
Katel Le Floc'h
Tél : 33 (0)1 41 79 57 54
presse@santepubliquefrance.fr

Diffusion
Santé publique France
12 rue du Val d'Osne
94415 Saint-Maurice cedex
Tél : 33 (0)1 41 79 67 00
<http://invs.santepubliquefrance.fr/>