

L'Institut de veille sanitaire, dans le cadre de ses missions de surveillance, de vigilance et d'alerte dans les domaines de la santé publique, analyse les données de surveillance des gastro-entérites aiguës (GEA) issues de son réseau de partenaires et publie les indicateurs résultant de l'analyse de ces données dans ce bulletin mis en ligne chaque semaine sur son site internet.

Points clés

- Activité de consultations pour GEA en médecine générale faible
- Activité des services d'urgences hospitaliers pour GEA stable
- Majorité de norovirus dans les établissements hébergeant des personnes âgées

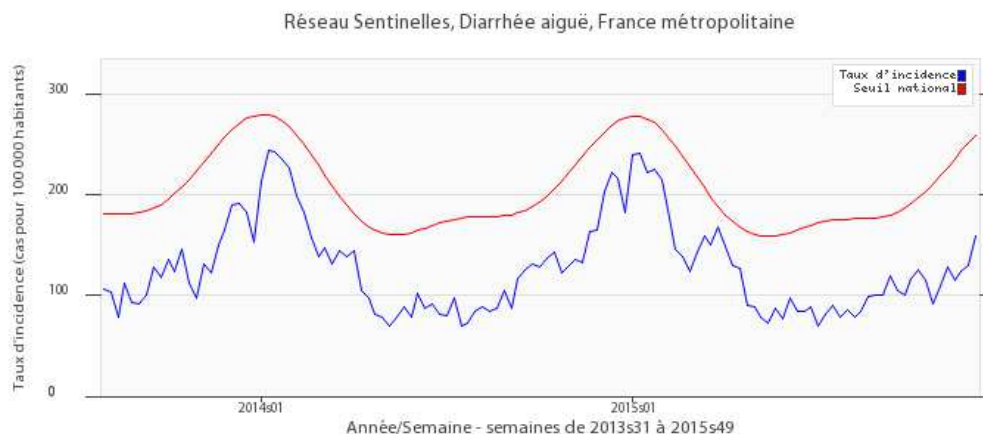
Chiffres clés

- Taux d'incidence national : 159 cas/100 000 habitants
- 63% des épisodes de cas groupés sont positifs à Norovirus

Surveillance des consultations pour diarrhées aiguës par le Réseau Sentinelles

Pour la semaine n° 49 (du 30 novembre au 06 décembre 2015), d'après les données non consolidées du Réseau Sentinelles (<http://www.sentiweb.fr>), l'incidence nationale de la diarrhée aiguë ayant conduit à une consultation d'un médecin généraliste était de 159 cas/100 000 habitants, sous le seuil épidémique (de 259 cas pour 100 000 habitants). (Figure 1)

| Figure 1 | Taux d'incidence national (en cas pour 100 000 habitants) de diarrhée aiguë et seuil épidémique, août 2013 – décembre 2015, données du Réseau Sentinelles au 08 décembre 2015



Surveillance des gastro-entérites à partir des données Oscour des services d'urgence hospitaliers

L'activité des services d'urgence hospitaliers pour gastro-entérite aiguë (GEA) est globalement stable avec une petite augmentation pour les enfants de moins de 5 ans. L'activité observée cette année est comparable à celle observée à la même période les saisons 2013-2014 et 2014-2015.(Figure 2).

L'InVS s'appuie sur un réseau d'acteurs pour assurer la surveillance des GEA :
médecins libéraux,
urgentistes,
Centre national de référence
et épidémiologistes

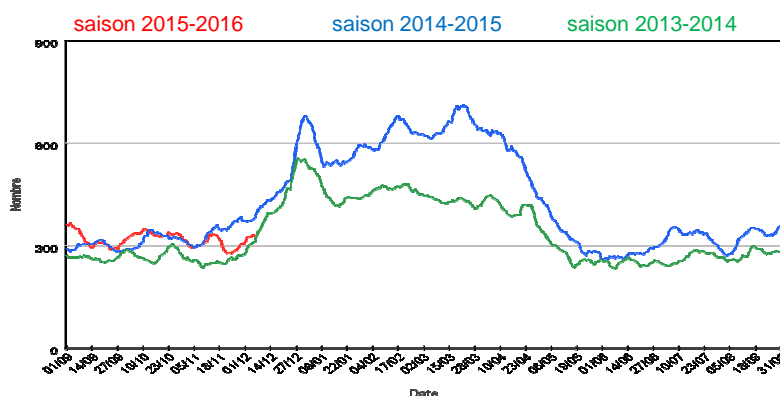
Sentinelles
Réseau Sentinelles

sfmu
Société Française de Médecine d'Urgence
www.sfmur.org

NR virus entériques
Dijon, France

MÉDECINS
FRANCE

| Figure 2 | Consultations journalières aux urgences hospitalières pour gastro-entérite aiguë dans les établissements hospitaliers métropolitains participant à la surveillance, hivers 2013-2014, 2014-2015 et 2015-2016 (moyennes mobiles sur 7 jours). Hôpitaux constants, données InVS au 07 décembre 2015



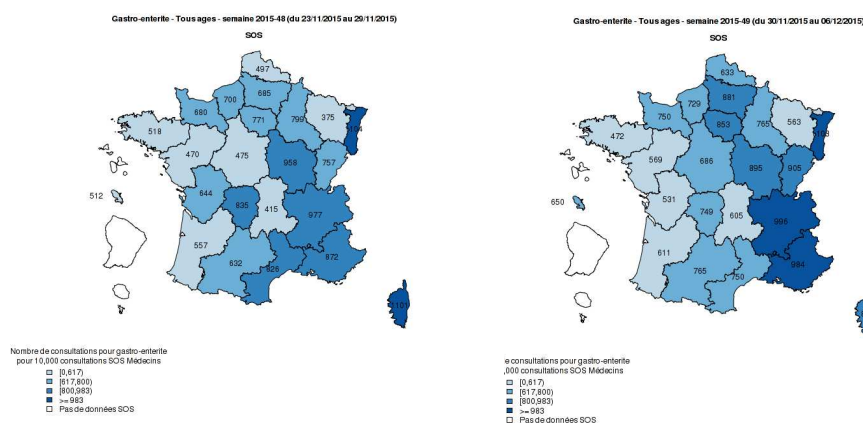
Sources : InVS-Dcar / OSCOUR®

Gastro-entérite aiguë (GEA) Bulletin hebdomadaire

Surveillance régionale des gastro-entérites à partir des données SOS médecins

Pour 60 associations représentant 97% des associations SOS Médecins, le nombre de consultations pour GEA en semaine 49 est de **4334 visites** en France métropolitaine (7.8% des consultations toutes causes codées). Les nombres par région de consultations GEA pour 10 000 consultations en semaine 48 et en semaine 49 sont présentés sur la figure 3.

| Figure 3 | Distribution régionale du nombre de consultations pour GEA pour 10 000 consultations SOS Médecins, semaines 48/2015 et 49/2015, France entière



Directeur de la publication
François Bourdillon

Rédactrice en chef
Nathalie Jourdan-Da Silva

Contact presse
Katel Le Floc'h
Tél : 33 (0)1 41 79 57 54
presse@invs.sante.fr

Diffusion
Institut de veille sanitaire
12 rue du Val d'Osne
94415 Saint-Maurice cedex
Tél : 33 (0)1 41 79 67 00
www.invs.sante.fr

Épisodes de cas groupés de GEA virales signalés à l'InVS

Depuis le début de la semaine 45 (02/11/2015), des échantillons ont été reçus au Centre National de Référence (CNR) des virus entériques pour 13 foyers de gastro-entérites, survenus majoritairement en maison de retraite (62%). Un norovirus a été identifié dans 5 (63%) des 8 foyers pour lesquels des résultats virologiques définitifs sont disponibles au CNR. Le génotype majeur des norovirus identifiés est le génotype GGI4.