

MORTS MATERNELLES EN FRANCE : LES DONNÉES CLÉS DE L'ENCMM 2016-2018

7^e rapport de l'Enquête Nationale Confidentielle sur les Morts Maternelles (ENCMM) 2016-2018.

En ligne sur : www.santepubliquefrance.fr - www.cress-umr1153.fr/fr/project/encmm / Contact : encmm@inserm.fr



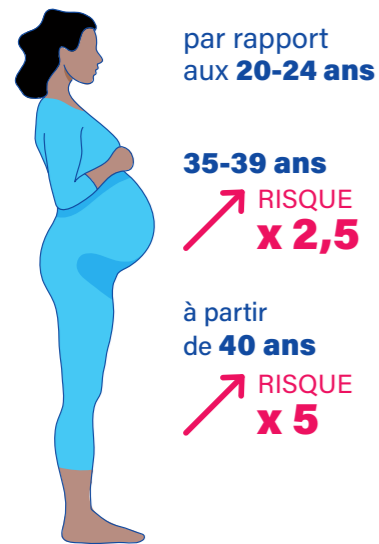
Inserm



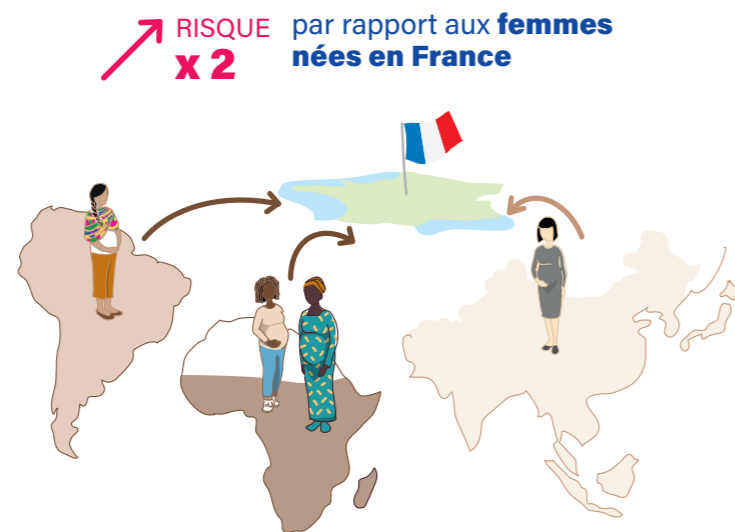
Près de **100** femmes meurent chaque année en France de complications liées à la grossesse

Le risque de décès est plus élevé pour :

Les femmes PLUS ÂGÉES



Les femmes MIGRANTES



Les femmes résidant dans les DÉPARTEMENTS ET RÉGIONS D'OUTRE-MER (DROM)



Les femmes EN SITUATION D'OBÉSITÉ

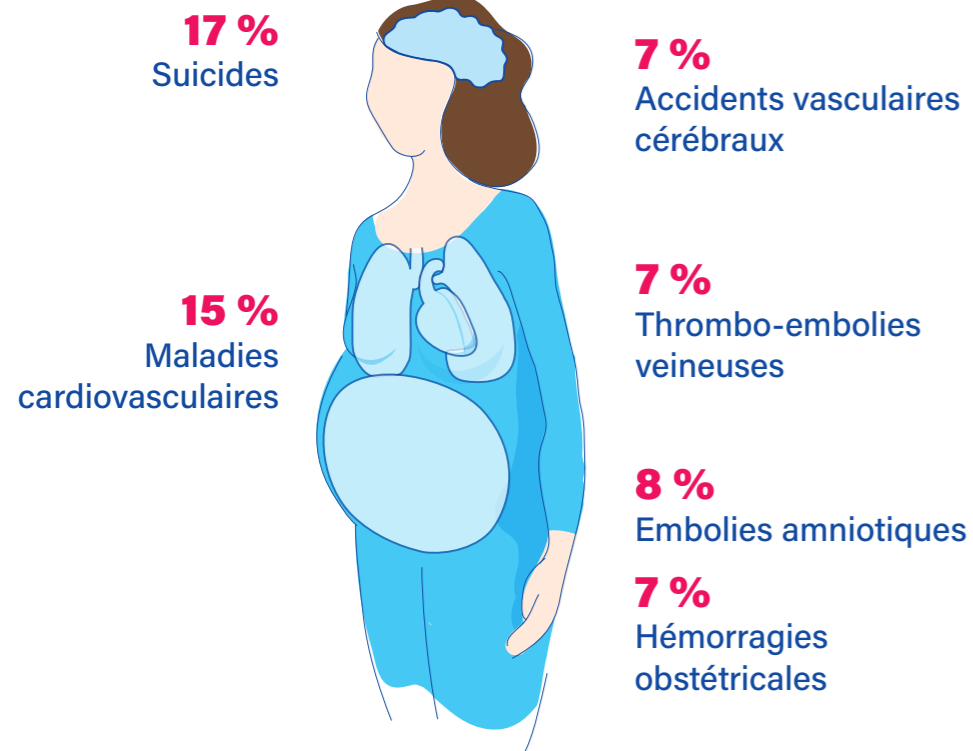


Les femmes SOCIALEMENT VULNÉRABLES

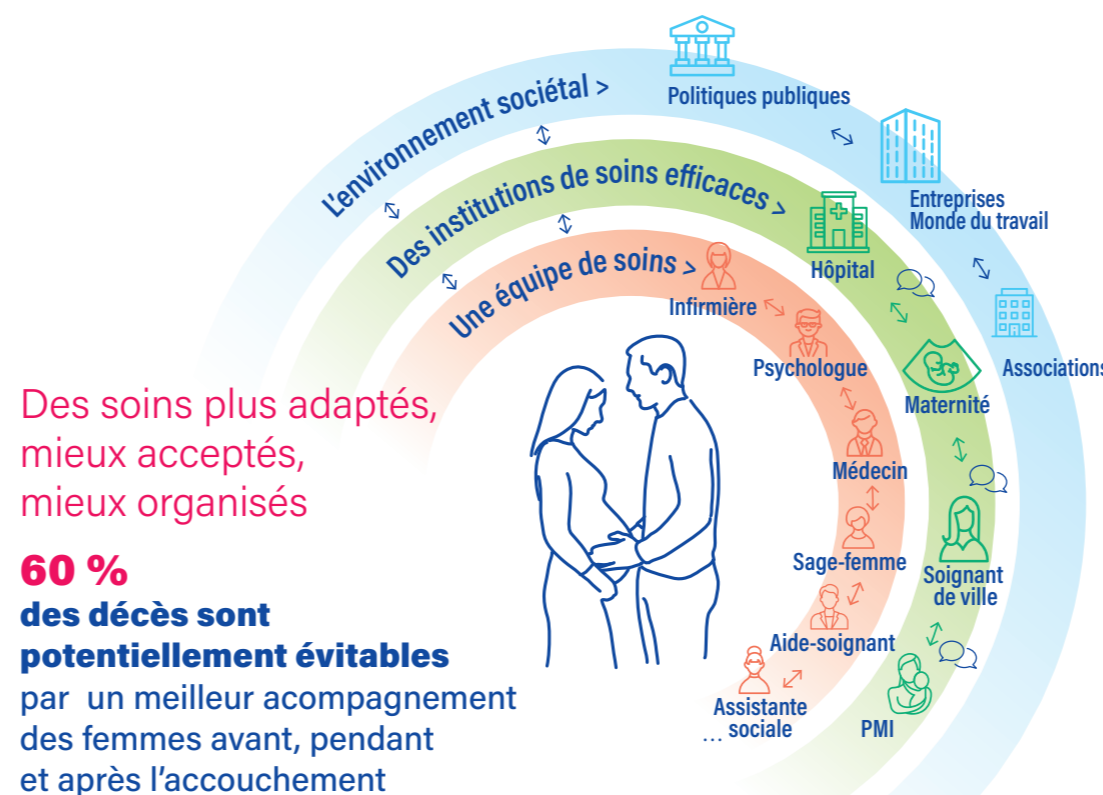


Principales causes des décès maternels

(de la conception jusqu'à 1 an après l'accouchement)



Mieux prévenir les décès maternels : l'affaire de tous



Une vigilance particulière vis-à-vis de certains risques

Pendant la grossesse et l'année qui suit l'accouchement, **rechercher et oser aborder la dépression dès les premiers signes de détresse** = meilleur devenir pour la mère et l'enfant

Hypertension artérielle ou maladie cardiaque présentes avant la grossesse : en parler le plus tôt possible avec le médecin ou la sage-femme = meilleure prise en charge

Futures mères avec une affection chronique traitée par un médicament (épilepsie, asthme, trouble psychiatrique...) : poursuivre et adapter le traitement en discussion avec le médecin = meilleur déroulement de la grossesse

