

SEPTEMBRE À DÉCEMBRE 2024



Albane

Enquête de santé, biosurveillance,
environnement, alimentation et nutrition



Pourquoi cette enquête ?

Mieux connaître :

- l'état de santé de la population ;
- son alimentation et son activité physique ;
- son exposition à des substances chimiques présentes dans l'environnement.

Qui est concerné ?

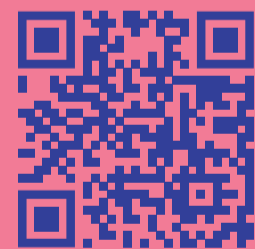
Des enfants et des adultes, depuis les premiers mois de la vie jusqu'à 79 ans. Ils sont contactés par l'enquêteur Albane après sélection par tirage au sort.



**Votre participation
est importante !**

À quoi vont servir les résultats ?

Produire des recommandations et orienter les actions pour mieux protéger la santé, à chaque âge de la vie.



Plus d'infos
www.enquete-albane.fr