

SEPTEMBRE À DÉCEMBRE 2024

 **Albane**



Enquête de santé,
biosurveillance,
environnement,
alimentation et nutrition

QU'EST-CE QUE L'ENQUÊTE ALBANE ?

Albane est une enquête de santé nationale réalisée par Santé publique France et l'Anses*. Elle porte sur l'état de santé de la population, son alimentation et son activité physique, ainsi que sur son exposition à des substances chimiques présentes dans l'environnement.

C'est une enquête qui se déroule en deux phases :

Septembre à décembre 2024

Phase 1 : L'enquête est déployée dans les régions Île-de-France et Nouvelle-Aquitaine auprès de 400 personnes.

À partir de mai 2025

Phase 2 : L'enquête est déployée au niveau national auprès de plus de 3 000 personnes.

L'enquête sera répétée tous les 2 ans auprès de personnes différentes afin de suivre l'évolution de l'état de santé de la population.

VOUS, OU VOTRE ENFANT, ÊTES CONTACTÉ POUR PARTICIPER À LA PREMIÈRE PHASE DE CETTE NOUVELLE ENQUÊTE.

QUELS SONT SES OBJECTIFS ?

Albane est conçue pour apporter **une vision plus globale de la santé de la population** et pour mieux comprendre les liens entre la santé, l'environnement et l'alimentation.

Elle va permettre de mieux connaître :



• **La fréquence de certaines maladies** telles que le diabète, les maladies respiratoires, les allergies ou l'hypertension artérielle, qui sont insuffisamment diagnostiquées.



• **Le niveau de présence, dans notre corps, de substances chimiques de l'environnement :** par exemple les pesticides, les bisphénols, les plastifiants (phtalates) ou les composés perfluorés (pfas). Une information essentielle pour mettre en place d'éventuelles réglementations et les mesures de prévention nécessaires.



• **Les habitudes alimentaires et le niveau d'activité physique** de la population, qui jouent un rôle déterminant dans l'apparition ou la prévention de certaines maladies.

Toutes ces informations, une fois analysées, vont permettre d'orienter les actions des pouvoirs publics pour mieux protéger la santé, à chaque âge de la vie.

QUI EST CONCERNÉ ?

L'enquête concerne les enfants et les adultes, depuis les premiers mois de la vie jusqu'à 79 ans.

Les individus sont sélectionnés par tirage au sort à partir d'une base de données de l'Insee.

COMMENT SE DÉROULE L'ENQUÊTE ?

Un enquêteur de l'institut Ipsos va vous contacter prochainement pour vous présenter l'enquête.

Vous avez le choix de participer ou non.

* Agence nationale de sécurité sanitaire de l'alimentation, de l'environnement et du travail

ÉTAPE

VISITE DE L'ENQUÊTEUR À VOTRE DOMICILE

L'enquêteur :

- Vous présente les détails de l'enquête et recueille votre accord pour votre participation ou celle de votre enfant.
- Vous pose des questions sur la composition de votre foyer, votre logement, votre profession, votre alimentation, etc.
- Vous donne le matériel d'enquête : des consignes pratiques, un pot pour le recueil des urines (à partir de 3 ans), du matériel pour mesurer l'activité physique.



L'ENQUÊTE SE DÉROULE EN 3 ÉTAPES

ÉTAPE

PARTICIPATION À DOMICILE SUR UNE DURÉE DE TROIS SEMAINES :

Vous :

- Décrivez vos consommations alimentaires sur 3 jours tirés au sort.
- Répondez à un questionnaire sur votre environnement, vos habitudes alimentaires, votre santé et votre activité physique.
- Mesurez votre activité physique sur 7 jours grâce à un appareil (l'accéléromètre).

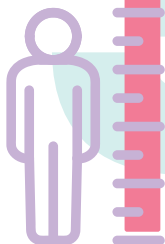


ÉTAPE

EXAMEN DE SANTÉ RÉALISÉ GRATUITEMENT DANS UN LABORATOIRE PARTENAIRE

Lors de cet examen, un infirmier du laboratoire partenaire :

- Mesure votre taille, votre poids, votre force musculaire et votre pression artérielle.
- Vous pose des questions sur vos éventuelles maladies chroniques, votre consommation de tabac, votre exposition à des substances chimiques etc.
- Réalise un prélèvement de sang (à partir de 6 ans) et récupère le pot d'urines recueillies au domicile le matin de l'examen.



Pour vous dédommager de votre déplacement au laboratoire, vous recevrez un chèque de 40 euros.

À QUOI CES RÉSULTATS

VONT-ILS SERVIR ?

Pour l'enquête : les résultats de cette 1^{re} phase sur deux régions sont essentiels car ils vont permettre de valider la faisabilité de l'enquête et d'améliorer le déroulement de la première enquête nationale. Ces résultats seront traités sans mention de votre nom.

Pour vous : vous contribuez à la construction d'une enquête de santé d'intérêt public. Vous recevrez vos résultats des mesures et analyses réalisées gratuitement en laboratoire, et pourrez sur demande avoir accès à une synthèse de vos déclarations de consommations alimentaires.

Albane contribue à la santé des générations futures

NOUS VOUS REMERCIONS

DE VOTRE PARTICIPATION, ESSENTIELLE

À LA RÉUSSITE DE CETTE ENQUÊTE !

TRAITEMENT DE VOS DONNÉES À CARACTÈRE PERSONNEL

Cette enquête met en œuvre un traitement de données à caractère personnel fondé sur la réalisation d'une mission d'intérêt public et dont Santé publique France et l'Anses ont la responsabilité. Santé publique France et l'Anses assurent la sécurité et la confidentialité des réponses et mesures des participants, depuis leur collecte à leur destruction, protégeant ainsi leur vie privée. Une lettre d'information détaillant les modalités de traitement des données ainsi que les droits des participants sur leurs données est remise aux personnes sollicitées en amont de leur participation.

Pour plus d'informations :

Le numéro vert :
0800 970 731

numéro gratuit, ouvert
du lundi au vendredi,
de 9 h à 18 h.

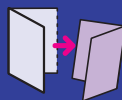
www.enquete-albane.fr

SEPTEMBRE À DÉCEMBRE 2024

L'enquête de santé Albane

expliquée

aux enfants



Détache cette BD
pour la lire
et la conserver.

www.enquete-albane.fr

Salut !

Nous réalisons une enquête sur ta santé, ton alimentation, ton activité physique et ton environnement. Cette enquête scientifique s'appelle **Albane**.

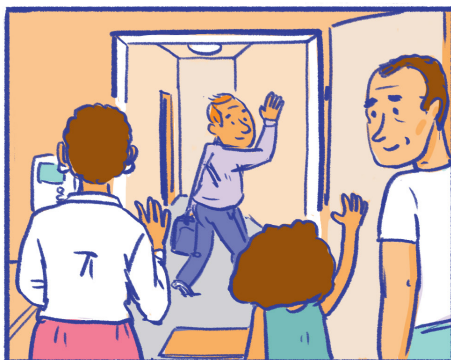
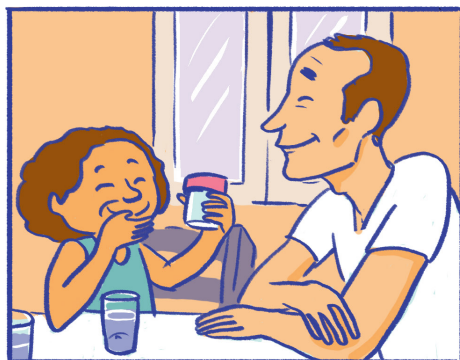
Es-tu prêt(e) à y participer ? C'est facile !



L'ENQUÊTEUR VIENT CHEZ TOI POUR T'EXPLIQUER L'ENQUÊTE ET RÉPONDRE À TES QUESTIONS ET CELLES DE TES PARENTS.



SI TU ES D'ACCORD POUR PARTICIPER, IL POSE DES QUESTIONS SUR L'ENDROIT OÙ TU VIS, SUR TA SANTÉ...



... ET TE REMET UN POT QUI SERVIRA À RECUEILLIR TON PIPI, UNE SEULE FOIS, CE N'EST PAS COMPLIQUÉ !



TU RÉPONDS À DES QUESTIONS SUR CE QUE TU MANGES ET SUR LES ACTIVITÉS QUE TU FAIS PENDANT LES SEMAINES D'ÉCOLE OU PENDANT LES VACANCES.



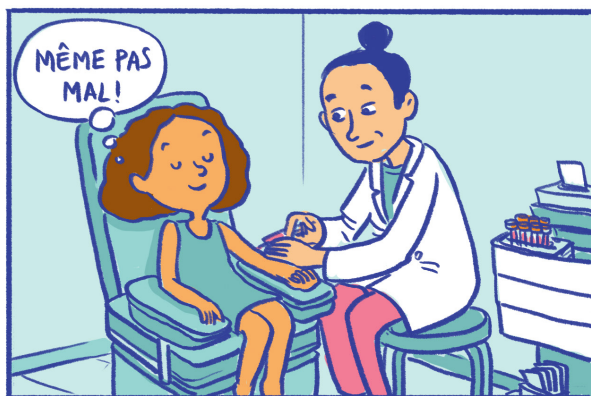
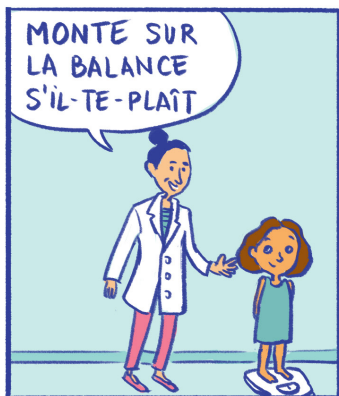
TU VAS ENSUITE DANS UN LABORATOIRE.



TU REMETS TON POT DE PIPÍ À L'INFIRMIÈRE.



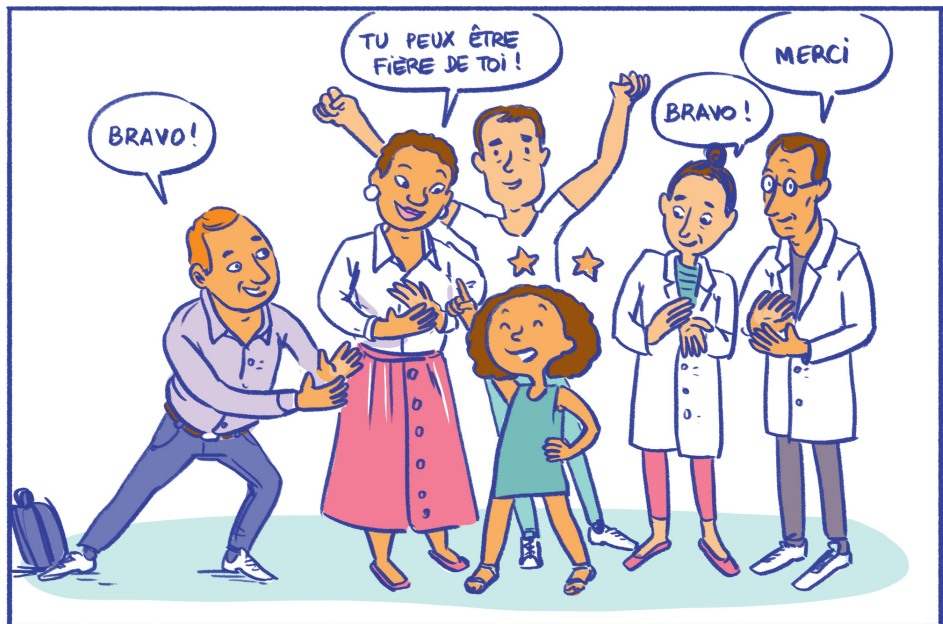
ELLE MESURE TA TAILLE ET TON POIDS.



SI TU AS PLUS DE 6 ANS, L'INFIRMIÈRE TE FAIT UNE PRISE DE SANG. N'AIE PAS PEUR, L'INFIRMIÈRE A L'HABITUDE ET ELLE FERA TRÈS DOUCEMENT.



TES PRÉLÈVEMENTS SONT ANALYSÉS DANS LE LABORATOIRE
POUR SAVOIR SI CERTAINES MOLÉCULES SONT PRÉSENTES DANS TON CORPS.



C'EST UN VRAI TRAVAIL D'EXPLORATEUR ! LES SCIENTIFIQUES
ET LES EXPERTS DE LA SANTÉ TE DISENT UN GRAND MERCI.