

Étude de santé sur  
l'environnement,  
la biosurveillance,  
l'activité physique  
et la nutrition

# esteban



## La participation de votre enfant à l'étude Esteban

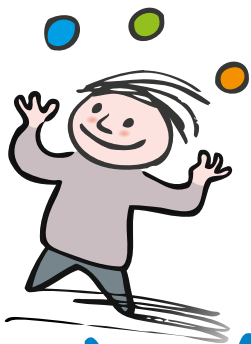


INSTITUT  
DE VEILLE SANITAIRE

[www.esteban.invs.sante.fr](http://www.esteban.invs.sante.fr)

[www.inpes.sante.fr](http://www.inpes.sante.fr)  
**inpes**  
Institut national  
de prévention et  
d'éducation pour  
la santé





Étude de santé sur  
l'environnement,  
la biosurveillance,  
l'activité physique  
et la nutrition

# esteban

Esteban est une nouvelle étude nationale qui porte sur plusieurs aspects de la santé : l'exposition à certaines substances de l'environnement, l'alimentation, l'activité physique, et certaines maladies chroniques ou facteurs de risque de santé (diabète, allergies, maladies respiratoires, hypertension artérielle, hypercholestérolémie...)

Portée par le ministère des Affaires sociales et de la Santé et le ministère de l'Écologie, du Développement durable et de l'Énergie, elle est organisée par l'Institut de veille sanitaire (InVS).

Esteban est menée en France métropolitaine auprès d'un échantillon de 4 000 adultes âgés de 18 à 74 ans et 1 000 enfants âgés de 6 à 17 ans.



# Pourquoi participer ?

Votre enfant a été tiré au sort pour participer à Esteban. Il fait partie d'un échantillon de 1 000 enfants représentatifs de la population française jeune.

**Pour assurer la qualité et la représentativité de cette étude, notre équipe a besoin de votre consentement et du sien<sup>1</sup>.**

Cette brochure vise à vous informer sur les conditions de sa participation et les objectifs de l'étude Esteban. Un enquêteur de l'Institut d'études Ifop vous contactera prochainement par téléphone pour proposer à votre enfant (avec votre accord) de participer à Esteban et répondre à toutes vos questions.



## UNE CONTRIBUTION À LA SANTÉ DES GÉNÉRATIONS FUTURES

La participation de votre enfant permettra d'obtenir des résultats statistiques de qualité : **un élément essentiel pour faire progresser notre connaissance des facteurs qui influent sur la santé en France.**

## UNE PARTICIPATION ADAPTÉE AUX ENFANTS

La participation à Esteban a été pensée pour être **la plus simple et la moins contraignante possible** : entretiens à domicile, questionnaires saisis sur internet, examen de santé à domicile réalisé par un(e) infirmier(e).

Les analyses sont **adaptées aux enfants et adolescents** : prise de sang avec un matériel adapté, faible volume de sang prélevé, questionnaires d'activité physique et d'alimentation spécifiques, recherche d'allergènes fréquents...

## UN EXAMEN DE SANTÉ ÉTENDU ET GRATUIT

Participer à Esteban, **c'est faire bénéficier votre enfant d'un examen de santé étendu et gratuit** : mesures du poids et de la taille, analyse sanguine et dosages individuels rarement mesurés (métaux, vitamines, statut en fer, allergènes respiratoires et alimentaires, polluants environnementaux...).

Pour toute question d'ordre médical au sujet de l'étude, vous pouvez joindre notre médecin au numéro vert **0 800 348 360** (appel gratuit depuis un poste fixe).

<sup>1</sup> Le consentement des deux parents ou représentants légaux est nécessaire à la participation.



# Les objectifs

Esteban est conçue pour apporter une vision plus globale de la santé de notre population, et en particulier de celle des enfants.

Elle permettra d'apporter de nouvelles informations portant sur l'alimentation, l'activité physique, les allergies et l'exposition à certaines substances de l'environnement comme le bisphénol ou les phtalates chez les tout-jeunes.

## Alimentation et activité physique

L'alimentation et l'activité physique jouent un rôle déterminant dans l'apparition ou la prévention de certaines maladies chroniques :

**Esteban étudie les habitudes alimentaires et le niveau d'activité physique des enfants pour mieux orienter les actions de santé publique.**



# Le déroulé de l'étude Esteban

## La première visite à domicile

Un enquêteur de l'Ifop vous présente l'étude de manière détaillée, réalise avec vous et votre enfant un questionnaire en face-à-face (sur sa santé en général, ses habitudes de vie, ses loisirs...) et dépose les documents d'information, les questionnaires et les consignes nécessaires à la réalisation de l'étude.

Pour toute question d'ordre médical au sujet de l'étude, vous pourrez joindre par téléphone un médecin au **0 800 348 360** (appel gratuit depuis un poste fixe).


## L'enquête alimentaire et le remplissage de questionnaires

Pour les participants de 6 à 10 ans, l'enquête alimentaire repose sur des questionnaires appelés « *enregistrements des 24 heures* », remplis directement par vous et votre enfant, sur papier, au cours de 3 périodes de 24 heures, réparties sur une période de 3 semaines.

Pour les 11 ans et plus, cette enquête alimentaire se fait soit par téléphone auprès d'un(e) diététicien(ne), soit sur internet, où vous et votre enfant saisissez vous-mêmes les consommations alimentaires des dernières 24 heures sur un questionnaire dédié.

Les questionnaires déposés par l'enquêteur lors de la première visite à domicile sont à remplir au cours des 3 semaines.

 **60 à 90 minutes**

 **15 minutes par recueil (3 recueils en tout) et 45 minutes pour le remplissage des questionnaires**

## Substances chimiques et polluants

Grâce à des analyses biologiques adaptées, Esteban apporte des informations essentielles sur le niveau d'exposition des enfants à certaines substances chimiques de l'environnement : **une étape essentielle pour mettre en place d'éventuelles réglementations et les mesures de prévention nécessaires.**



## Maladies chroniques

Grâce à la réalisation d'un examen de santé, **Esteban permet la détection de certaines maladies (allergies et asthme).**

### La deuxième visite à domicile

Elle est également réalisée par un enquêteur de l'Ifop, qui vérifie et récupère les questionnaires déjà remplis, et recueille des informations complémentaires.

Avec votre accord, cette visite sera complétée par un recueil d'informations sur les traitements, les hospitalisations, les soins et les médicaments reçus par votre enfant au cours des trois dernières années.

 15 à 30 minutes

### L'examen de santé

L'examen est réalisé à domicile par un(e) infirmier(e) diplômé(e) d'État. Il comprend un questionnaire de santé, une mesure du poids et de la taille, une prise de sang, un recueil des urines et un prélèvement d'une mèche de cheveux.

 45 à 60 minutes

### Les résultats

Les résultats vous sont envoyés par courrier : examen de santé, dosages des vitamines et de certaines substances de l'environnement.

### Pour en savoir plus

N'hésitez pas à consulter notre site

[www.esteban.invs.sante.fr](http://www.esteban.invs.sante.fr)

# Questions / Réponses

## Que signifie Esteban ?

Esteban est l'acronyme utilisé pour « Étude de santé sur l'environnement, la biosurveillance, l'activité physique et la nutrition ».

## Comment mon enfant a-t-il été choisi ?

Au hasard : pour être représentatifs de la population vivant en France métropolitaine, les enfants sont tirés au sort à partir d'un numéro de téléphone généré de façon automatique et aléatoire.

## Puis-je refuser que mon enfant participe à Esteban ?

Oui. Cependant, **sa participation permet d'améliorer la qualité de nos résultats.** Pour les enfants comme pour les adultes, plus le taux de participation est élevé, meilleure est la validité scientifique de l'étude.

## Que deviennent les échantillons recueillis ?

Avec votre consentement, une partie des échantillons biologiques recueillis sont stockés dans un centre spécialisé (biothèque) afin de permettre des études et analyses à long terme.

## Comment sont assurées la sécurité et la confidentialité de ses données ?

**Esteban respecte le secret médical du dossier de votre enfant, garantit l'anonymat des données et la confidentialité des informations recueillies.**

Des organismes chargés de vérifier et valider les aspects réglementaires et éthiques des études scientifiques ont émis un avis favorable à l'égard d'Esteban. Il s'agit du Comité de protection des personnes (CPP) et du Comité consultatif sur le traitement de l'information en matière de recherche dans le domaine de la santé (CCTIRS).

De même, Esteban a obtenu l'autorisation de la Commission nationale de l'informatique et des libertés (Cnil). Un décret en Conseil d'État pour le traitement des données de l'étude a été publié au Journal Officiel.



## Comment les substances de l'environnement dosées ont-elles été choisies ?

Les analyses biologiques réalisées dans le cadre d'Esteban ont été sélectionnées par des experts scientifiques, en fonction de nombreux critères parmi lesquels les effets présumés ou avérés sur la santé des substances dosées.



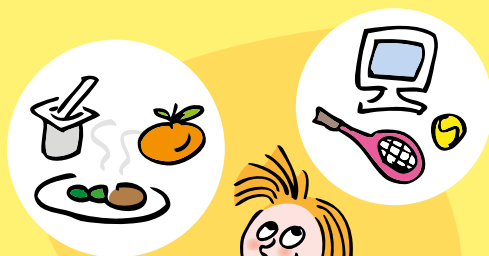


**Pour en  
savoir plus**

N'hésitez pas à  
consulter notre site  
[www.esteban.invs.sante.fr](http://www.esteban.invs.sante.fr)

Salut !

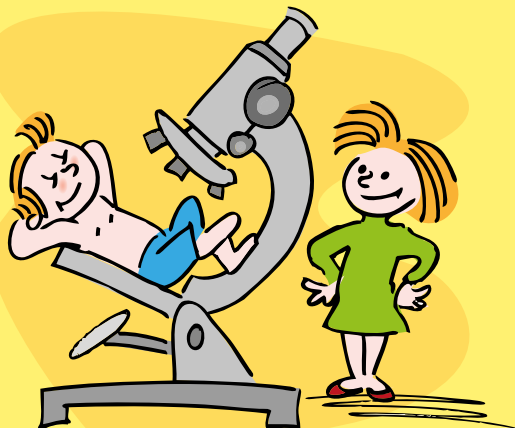
Esteban, c'est moi !  
Je mène une grande enquête sur la  
santé, auprès de 1000 enfants !  
Tu veux participer ? On y va !



D'abord, j'ai besoin de savoir ce que tu manges et ce que tu fais dans la journée.  
Il faudra bien tout noter et ne rien oublier !



Ensuite, j'organise un examen de santé pour les enfants, dans toute la France.  
Pas besoin de bouger, je viens directement chez toi... C'est facile !



Enfin, dans mon laboratoire, j'essaye de savoir si certaines molécules sont présentes dans ton corps.  
Un vrai travail de foumi !

Si tu veux plus de détails, visite notre site avec tes parents :

[www.esteban.invs.sante.fr](http://www.esteban.invs.sante.fr)

Un numéro vert est à votre disposition pour tout renseignement.  
N'hésitez pas à nous contacter !



N° Vert

0 800 348 360

APPEL GRATUIT DEPUIS UN POSTE FIXE