

Institut français
des sciences et technologies
des transports, de l'aménagement
et des réseaux

Évolution des traumatisés crâniens

Données du Registre des victimes d'accident de la circulation
du département du Rhône

Amina NDIAYE
Blandine GADEGBEKU
Hélène TARDY



IFSTTAR

AR

Introduction

- Important problème de santé publique
mortalité: années de vies perdues
Handicap: années de vies vécues en
incapacités
- Accident de la route, une des principales
causes $\frac{1}{2}$ des TC graves
- 2002 : Accident route ,grande cause
nationale -> contexte de réduction de la
traumatologie routière



www.ifsttar.fr

Institut français des sciences et technologies des transports, de l'aménagement et des réseaux

Matériel et méthode

- Registre du Rhône
- TC: AIS 2+
- Comparaison 1996-2001 à 2003-2008

Lieutaud T., Gadegbeku B., Ndiaye A., Chiron M., Viallon V., The decrease in traumatic brain injury epidemics deriving from road traffic collision following strengthened legislative measures in France, Plos One, nov 2016

- Observation sur l'ensemble de la période 1996-2014



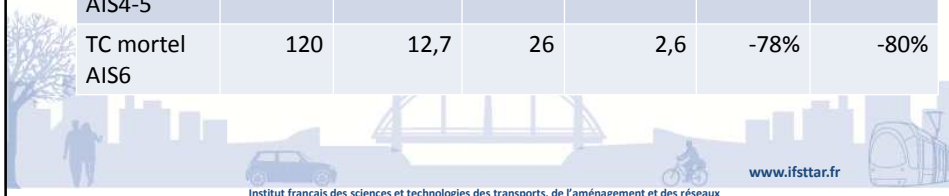
Une baisse des TC plus marquée que celle de l'ensemble des AcR

	1996-2001		2003-2008		Évolution effectifs	Évolution incidences
Population Rhône	9 451 938		9 959 966			
	effectif	Incidence / 1 000 000	effectif	Incidence / 1 000 000		
Toutes victimes	64 312	6 804,1	50 746	5 096,0	-21%	-25%
Victimes TC	5 558	588,0	3 375	338,9	-39%	-42%
Tous décès	792	83,8	508	51,0	-36%	-39%
Décès avec TC	514	54,4	241	24,2	-53%	-56%

www.ifsttar.fr
Institut français des sciences et technologies des transports, de l'aménagement et des réseaux

Une baisse non homogène selon la gravité

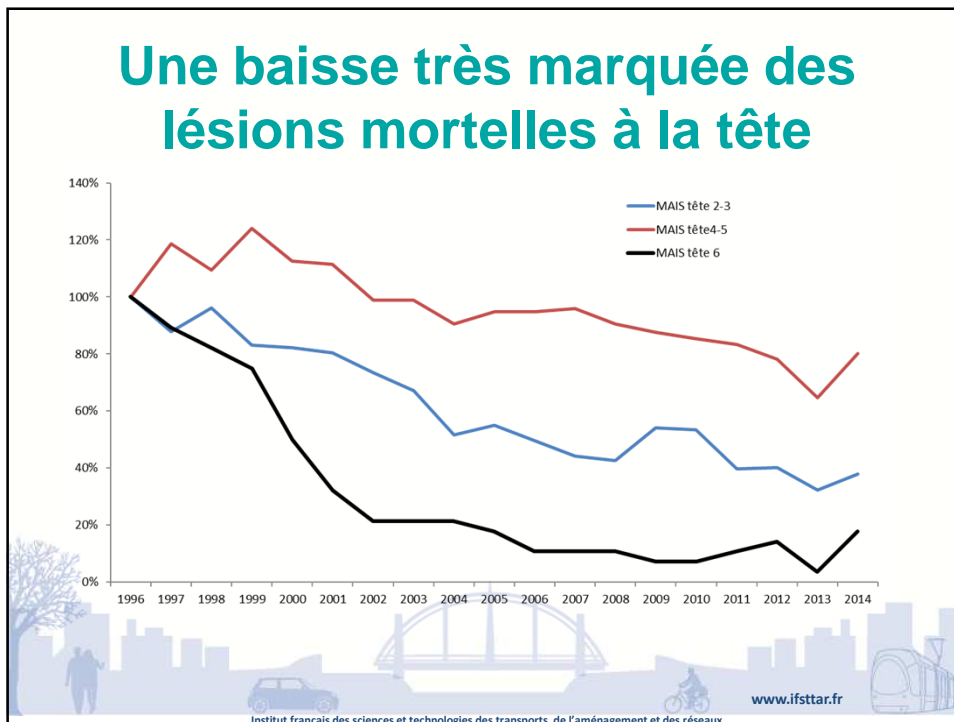
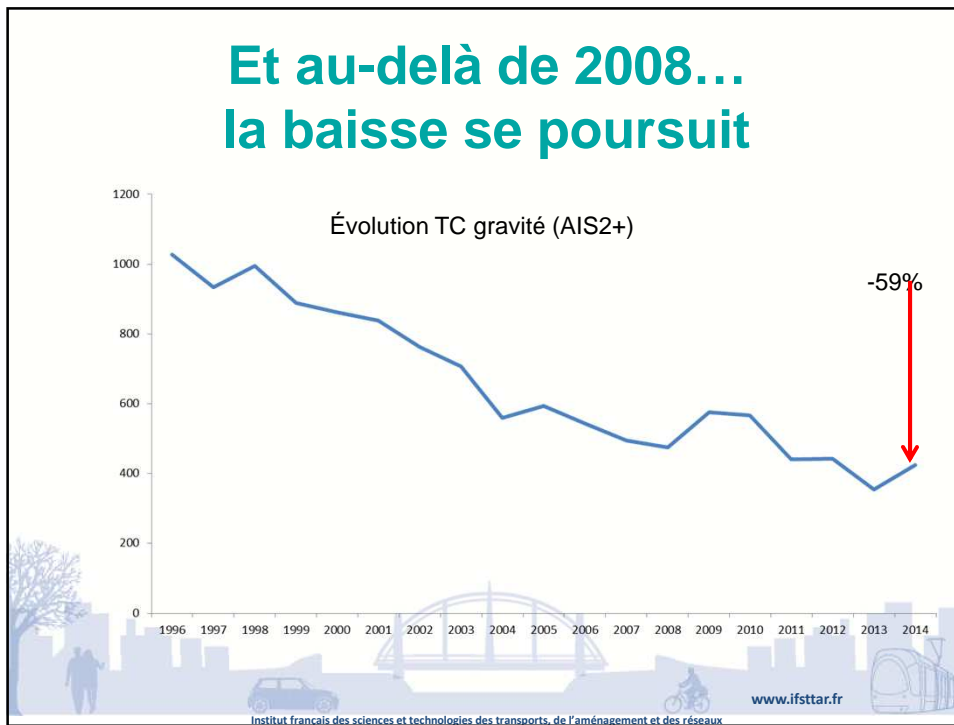
	1996-2001		2003-2008		Évolution effectifs	Évolution incidences
	effectif	Incidence/ 1 000 000	effectif	Incidence/ 1 000 000		
TC modéré AIS2-3	4 789	506,7	2 806	281,7	-41%	-44%
TC sévère AIS4-5	649	68,7	543	54,5	-16%	-21%
TC mortel AIS6	120	12,7	26	2,6	-78%	-80%



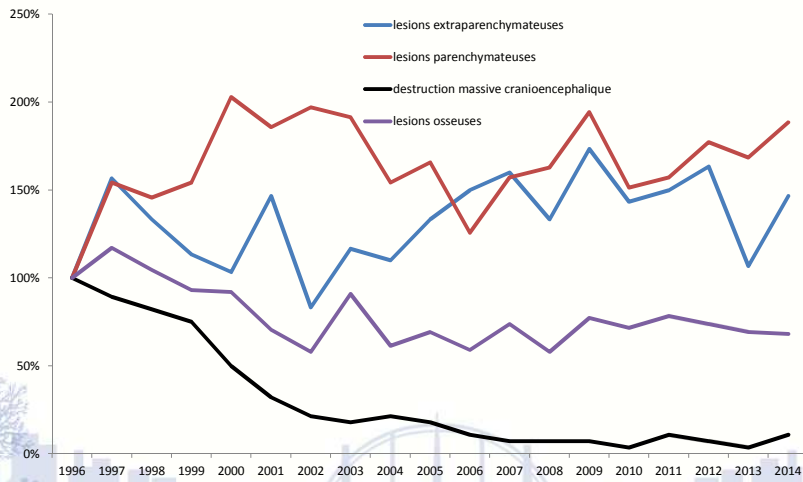
Une évolution différente selon le type d'utilisateur

	1996-2001		2003-2008		Évolution effectifs	Évolution incidences
	effectifs	Incidences /1000000	effectifs	Incidences /1000000		
voiture	2747	290,6	1312	131,7	-52%	-55%
2RM	971	102,7	779	78,2	-20%	-24%
piétons	922	97,5	579	58,1	-37%	-40%
vélo	688	72,8	508	51,0	-26%	-30%
autres	230	24,3	197	19,8	-14%	-19%



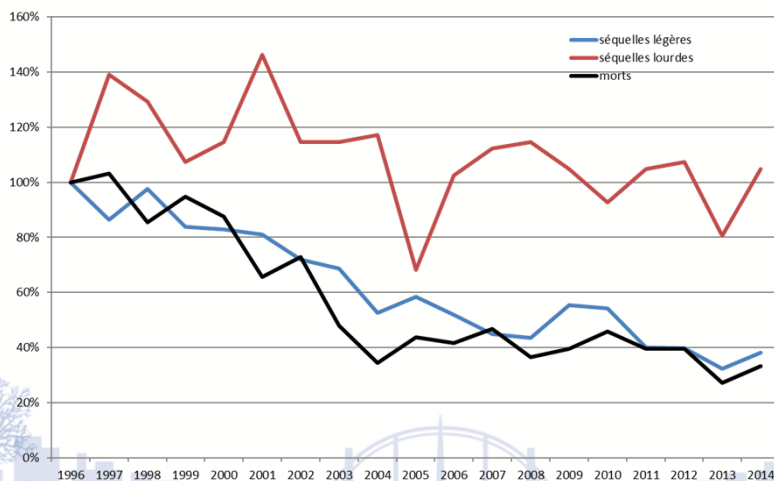


Pas de tendance à la baisse pour les lésions intracrâniennes

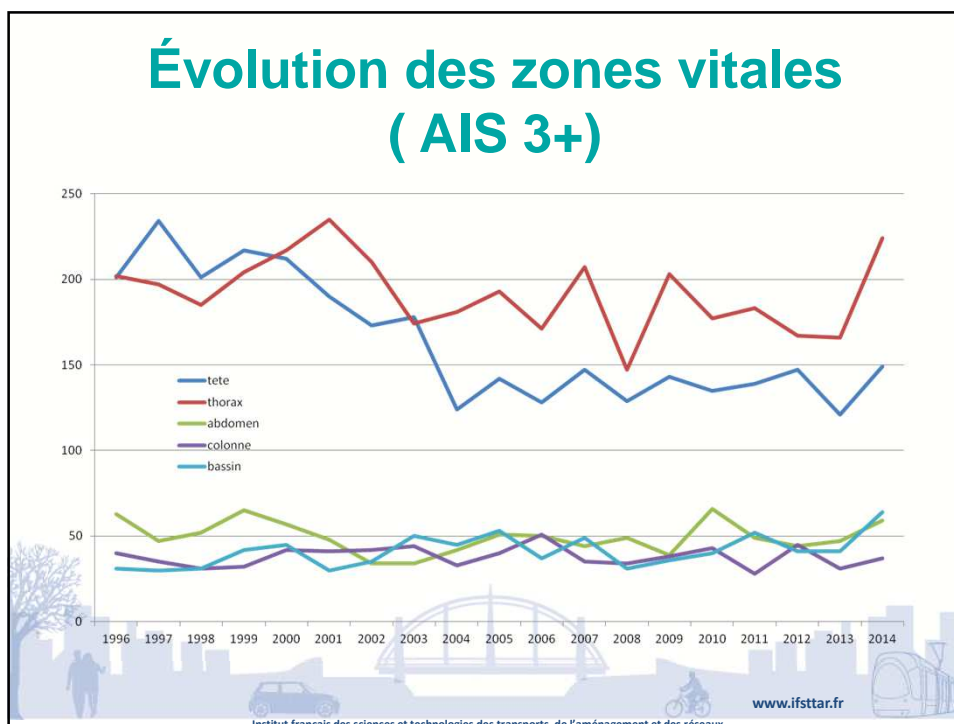


Institut français des sciences et technologies des transports, de l'aménagement et des réseaux
www.ifsttar.fr

Pas de tendance à la baisse pour les séquelles lourdes



Institut français des sciences et technologies des transports, de l'aménagement et des réseaux
www.ifsttar.fr



Conclusion

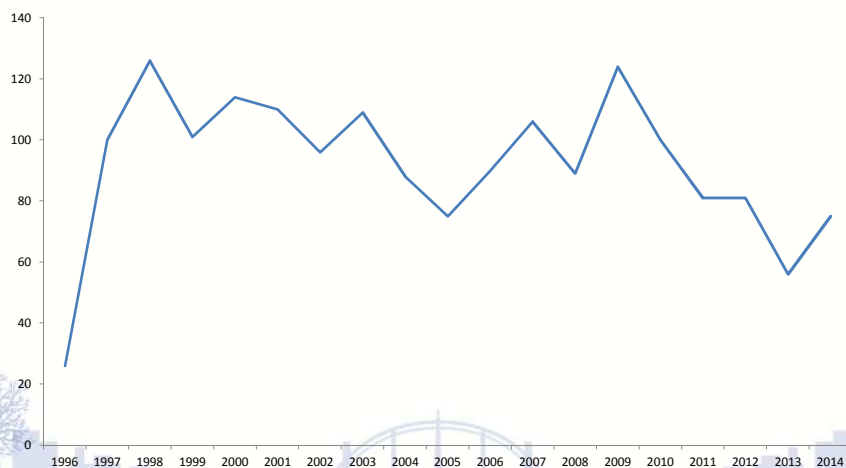
Tendance à la baisse des traumatismes crâniens

- réduction des vitesses
- amélioration des dispositifs de sécurité passive des véhicules
- amélioration de la prise en charge des TC

Des efforts doivent se poursuivre pour les 2 roues motorisés



Port du casque chez l'utilisateur de deux roues à moteur



Institut français des sciences et technologies des transports, de l'aménagement et des réseaux

www.ifsttar.fr

Port du casque chez l'utilisateur de deux roues à moteur

	1996-2001		2003-2008		Evolution effectifs	Evolution incidence
	effectifs	Incidence /1000000	effectifs	Incidence /1000000		
Deux-roues à moteur	577	61,0	557	55,9	-3%	-8%

Institut français des sciences et technologies des transports, de l'aménagement et des réseaux

www.ifsttar.fr

Usagers de deux roues à moteur: blessures graves à la tête selon le port du casque

casqué MAIS 3+tête	1%
non casqué MAIS tête 3+	4%

