



SUIVI DES ENFANTS ACCIDENTÉS DANS LA COHORTE ELFE

Anne-Laure Perrine, Louis-Marie Paget, Bertrand Thélot

TR17N234

Séminaire EPAC – 17 octobre 2017

La cohorte Elfe



- Une cohorte de naissance (2011)
- Suivi prévu ->20 ans
- Mise en place par l'Ined et l'Inserm
- Pluridisciplinaire : santé, environnement, sciences sociales

2

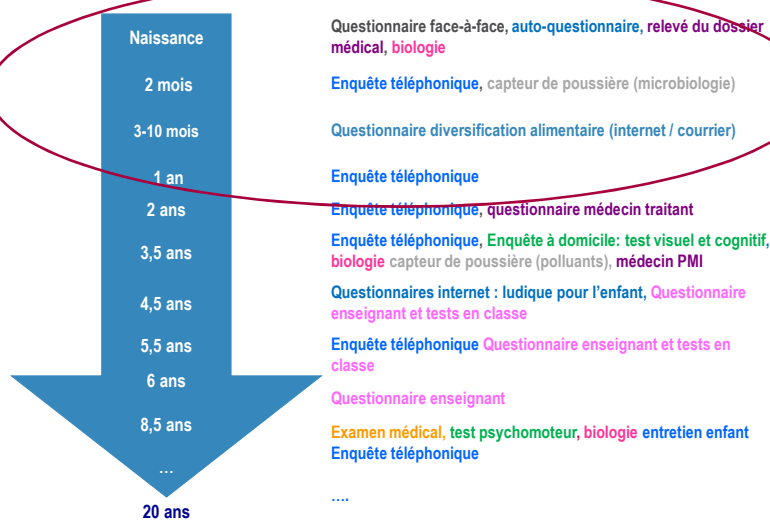
Cohorte Elfe : Recrutement



- Tirage au sort de maternité => 320 maternités
- Tirage au sort de 25 jours d'enquête, répartis sur les 4 saisons, en 2011.
- Critères d'inclusion des mères : accouchement après 33SA, résidence en France, pas plus de 2 bébés => 18 022 mères (51 %), **18 329 enfants**

3

Cohorte Elfe : Suivi



4

Recueil des accidents



- Questionnaires téléphoniques (2 mois, 1 an, 2 ans, 3 ans, 5 ans, 9 ans...)
- Via motifs d'hospitalisation ou de recours aux urgences
- **À 2 mois** : accident, TC, perte de connaissance
- **À 1 an** :
 - motif plus détaillé (TC avec ou sans PC, brûlure, plaie, intoxication, autre traumatisme),
 - hospitalisations : mécanisme, partie lésée, intervention chirurgicale
- **À 2 ans, 3 ans, 5 ans** : séquelles et handicap

5

Méthodes pour l'analyse 1 an



Répondants aux questions accident :

15 969 à 2 mois (87 %)

11 032 à 2 mois et 1 an (60 %)

Pondération calculée par l'Ined

Déclaration du **plan de sondage** : strate de la maternité (en fonction de sa taille, de son statut juridique et de son emplacement géographique) et grappe (n° aléatoire de la maternité)

6

Résultats 1 an (1)



5,8 % accidentés entre 0 et 1 an (590)

- dont : - 23% hospitalisés (131)
- 8% multi-accidentés (35)
- 1,2 % circulation (6)

7

Résultats 1 an (2)

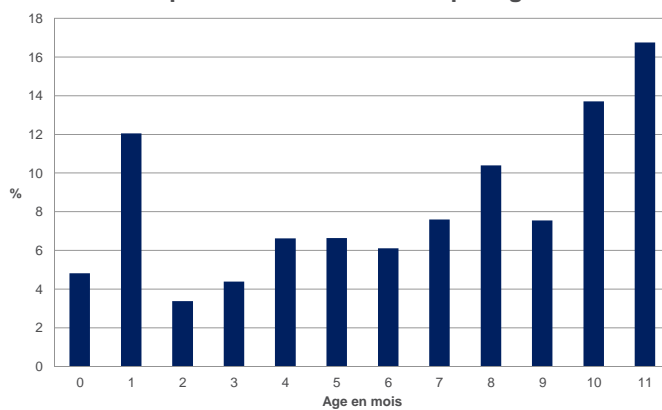


Lésion	Recours aux urgences	Hospitalisations
Traumatisme crânien	59 %	51 %
Brûlure	7 %	8 %
Plaie	7 %	3 %
Intoxication	6 %	1 %
Autre	22 %	
Aucune		21 %
Fracture		9 %
Suffocation		4 %
Contusion		1 %
Corps étranger		1 %
Entorse		1 %

8

Résultats 1 an (3)

Répartition des accidentés par âge



9

RÉSULTATS 1 AN (4)

Zoom sur les TC :

- 58 % des accidentés (345)
- âge moyen : 7 mois
- avec perte de connaissance 2 % (6)
- 20 % hospitalisés

10

RÉSULTATS 1 AN (5)



Profil des enfants accidentés :

Moins souvent jumeaux : 2 % vs 6%, $p < 0,01$

Marchent avant 1 an : 7 % accidentés vs 5%, $p = 0,03$

Plus souvent l'aîné : 1,1 vs 1,2, $p = 0,02$

En « **garde informelle** » (dont parents) : 7%
vs 5%, $p = 0,02$

Revenus plus faibles : 2 800 € vs 3000 € $p = 0,02$

11

RÉSULTATS 1 AN (6)



Facteurs non associés à la survenue d'un accident :

Sexe, âge gestationnel, naissance par voie basse, poids et taille à la naissance, taille à 9 mois, main principalement utilisée ;

Mère en couple, française, ayant fait des études, âge ;

Alcool bu par la mère pendant la grossesse, durée de l'allaitement, santé générale de la mère à 2 mois ;

Type ou surface du logement, enfant dort dans sa chambre, présence d'un animal

12

PERSPECTIVES D'ANALYSES



Prochaines enquêtes...

- 2 ans :
 - mêmes facteurs qu'à 1 an ?
 - accidentés à 1an plus à risque ?
 - séquelles ?
- 3,5 ans : développement psycho-moteur, ...
- 4,5 ans : niveau scolaire, comportement scolaire,..
- 5,5 ans : sociabilité, développement,...
- 8,5 ans : scolarité, capacité d'attention, tests cognitifs, qualité de vie ...

13



Merci de votre attention

14