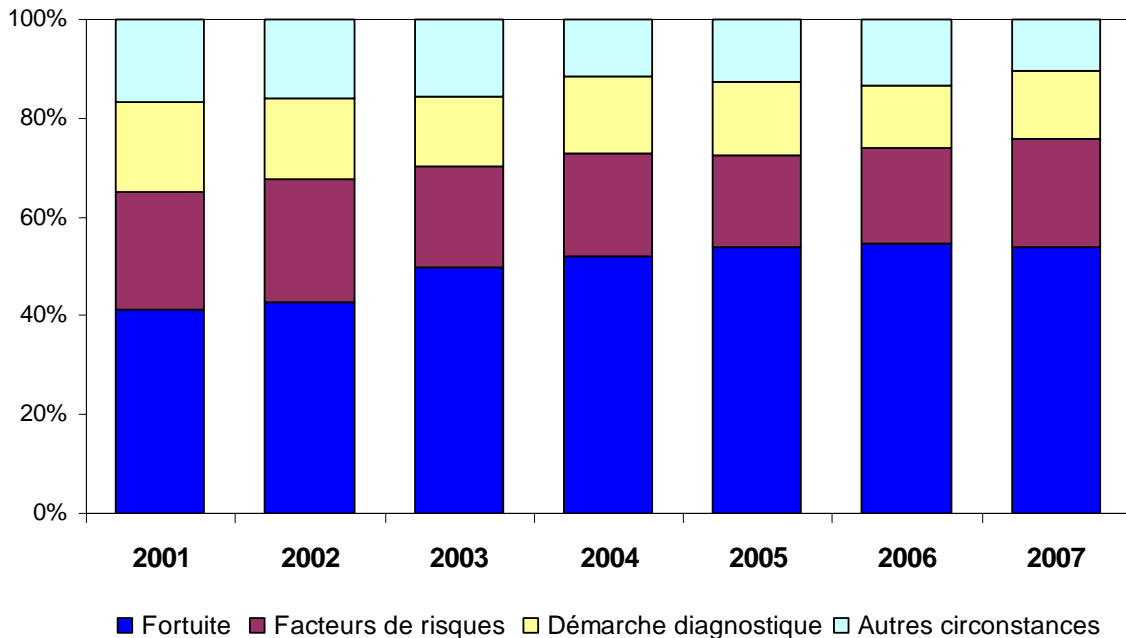


# Surveillance nationale de l'hépatite C à partir des pôles de référence

## Données épidémiologiques 2001-2007

### Circonstances de découverte de la sérologie VHC des patients nouvellement pris en charge pour une hépatite C au sein des pôles de référence - Données 2001-2007



*Note : données recueillies par les 23 pôles ayant participé en continu de 2001 à 2007.*

#### **Fortuite :**

- bilan de santé (exemple : bilan de sécurité sociale, bilan lors d'une grossesse...)
- don de sang
- bilan pré-transfusionnel

#### **Facteurs de risque :**

- dépistage sur facteur de risque

#### **Démarche diagnostique :**

- anomalie de la biologie hépatique
- bilan d'une cirrhose
- bilan d'un carcinome hépatocellulaire

#### **Autre(s)**

- modalité inconnue
- asthénie
- autre modalité

La proportion de découverte fortuite de la sérologie VHC positive (essentiellement bilans systématiques) est passée de 41 % en 2001 à 54 % en 2007 (58 % chez les femmes, 50 % chez les hommes). La proportion de découverte sur facteurs de risque est passée de 24 % à 22 % et celle relevant d'une démarche diagnostique liée à des manifestations cliniques ou biologiques de 18 % à 14% entre 2001 et 2007.