



Enquête NOYADES 2015  
1<sup>er</sup> juin - 30 septembre 2015

## **Résultats intermédiaires :** **Noyades ayant eu lieu entre le 1<sup>er</sup> juin et le 9 août 2015** *enregistrées à la date du 10 août*

L'enquête NOYADES 2015 a été lancée en mai 2015. Elle est organisée par l'Institut de veille sanitaire (InVS) et l'Institut national de prévention et d'éducation pour la santé (Inpes), avec le soutien du Ministère chargé de la santé (Direction générale de la santé), du Ministère de l'Intérieur (Direction générale de la sécurité civile et de la gestion des crises), du Ministère chargé du logement (Direction de l'habitat, de l'urbanisme et des paysages), et du Ministère chargé des sports (Direction des sports). La collecte des données est assurée par SEPIA-Santé.

L'enquête recense toutes les noyades survenues en France (DOM-TOM inclus) entre le 1<sup>er</sup> juin et le 30 septembre 2015 dès lors qu'elles ont fait l'objet d'une intervention de secours organisés, et qu'elles ont été suivies d'une hospitalisation ou d'un décès.

Le recueil des données est assuré par les secours intervenant sur place : pompiers, Samu-Smur, gendarmerie, police, Croix rouge française, CRS, maîtres-nageurs sauveteurs, etc.

***Il s'agit de résultats provisoires correspondant aux noyades enregistrées à la date du 10 août.***

---

### **1. Résultats généraux**

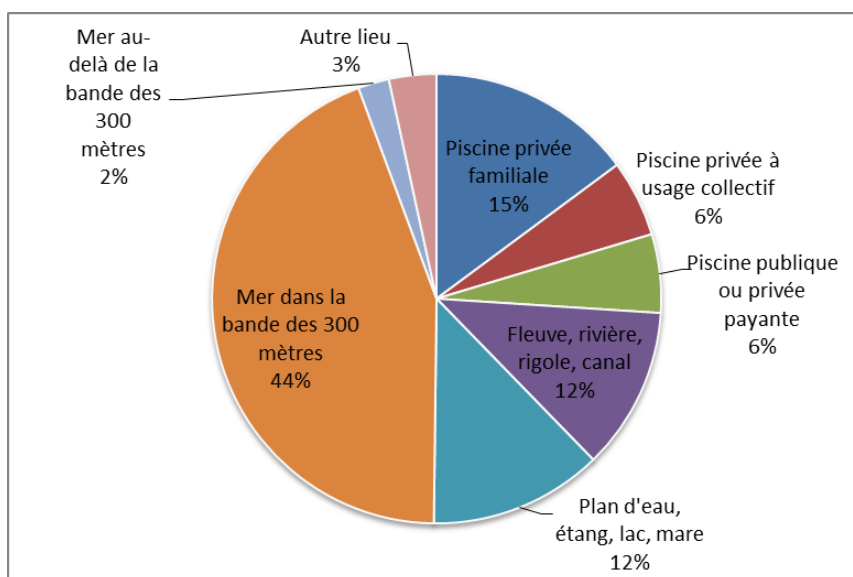
Entre le 1<sup>er</sup> juin et le 9 août 2015, 858 noyades suivies, soit d'un décès (N=329 décès), soit d'une hospitalisation, ont été dénombrées en France métropolitaine et dans les DOM-TOM.

Elles se répartissent en :

- **761 noyades accidentelles, dont 261 décès (34 %)**
- 77 noyades intentionnelles (suicide, tentative de suicide, agression), dont 51 décès
- 20 noyades d'origine inconnue, dont 17 décès.

## 2. Description des 761 noyades accidentelles du 1<sup>er</sup> juin au 9 août 2015

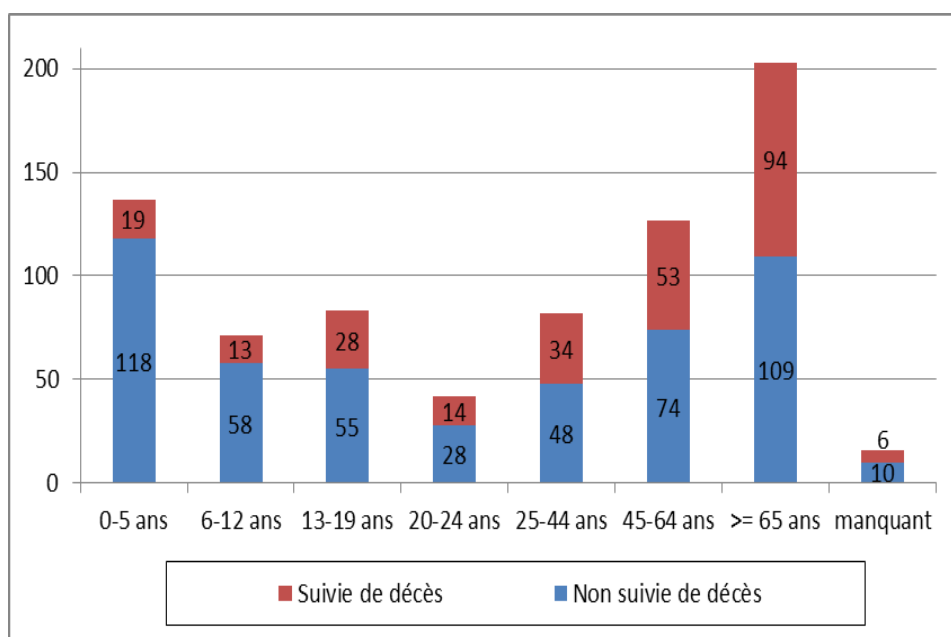
### Répartition des noyades accidentelles par lieu de noyade



- Sur les 761 noyades accidentelles enregistrées, 353 (46 %) ont eu lieu en mer, 198 (26 %) en piscine tous types confondus, 95 (12 %) en plan d'eau, 89 (12 %) en cours d'eau et 26 (3 %) dans d'autres lieux (baignoires, bassins....).
- Parmi les 198 noyades en piscine, 113 (57 %) ont eu lieu en piscine privée familiale, et 96 (48 %) concernaient des enfants de moins de 6 ans.
- Près de la moitié des 336 noyades en mer <300m (N=135, soit 40 %) concernait des personnes de 65 ans ou plus, et 94 (28 %) concernaient des personnes de moins de 25 ans.
- Sur les 89 noyades dans un cours d'eau, 35 (39 %) concernaient des personnes de 45 ans et plus, et 25 (28 %) concernaient des personnes de 25 à 44 ans.

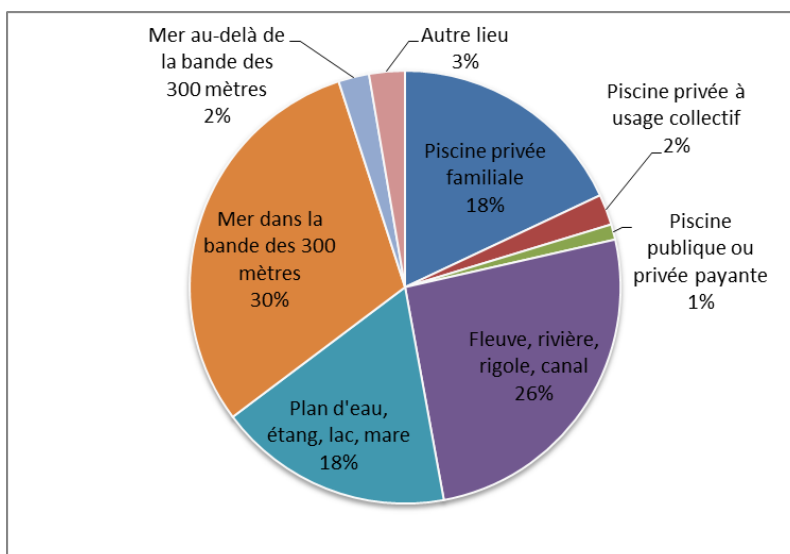
### Devenir des victimes de noyade accidentelle selon l'âge

Parmi les 761 noyades accidentelles, 261 (34 %) ont été suivies d'un décès. Cette proportion varie selon l'âge.



### 3. Les 261 noyades accidentelles suivies de décès

#### Répartition des décès selon le lieu



Tous âges confondus, les 261 noyades accidentelles suivies de décès se répartissent en :

- 85 (33 %) en mer
- 67 (26 %) en fleuve et en rivière
- 56 (21%) en piscine
- 46 (18%) en plan d'eau
- 7 (3%) en d'autres lieux.

#### Répartition des décès par lieu de noyade et âge

	0-5	6-12	13-19	20-24	25-44	45-64	>=65	inconnu	Total	%
	ans	ans	ans	ans	ans	ans	ans			
<b>Piscines</b>	<b>12</b>	<b>4</b>	<b>2</b>	<b>1</b>	<b>3</b>	<b>4</b>	<b>28</b>	<b>2</b>	<b>56</b>	<b>21</b>
dont :										
Privées familiales	11	1	1	0	3	4	26	1	47	18
Privées à usage collectif	0	2	1	1	0	0	2	0	6	2
Publiques ou privées payantes	1	1	0	0	0	0	0	1	3	1
<b>Cours d'eau</b>	<b>1</b>	<b>2</b>	<b>9</b>	<b>6</b>	<b>18</b>	<b>16</b>	<b>12</b>	<b>3</b>	<b>67</b>	<b>26</b>
<b>Plan d'eau</b>	<b>5</b>	<b>4</b>	<b>13</b>	<b>4</b>	<b>5</b>	<b>8</b>	<b>7</b>		<b>46</b>	<b>18</b>
<b>Mer</b>	<b>1</b>	<b>2</b>	<b>4</b>	<b>2</b>	<b>5</b>	<b>25</b>	<b>45</b>	<b>1</b>	<b>85</b>	<b>33</b>
dont :										
< 300 mètres	0	2	4	2	5	21	44	1	79	30
≥300 mètres	1	0	0	0	0	4	1	0	6	2
<b>Autre lieu</b>	<b>0</b>	<b>1</b>	<b>0</b>	<b>1</b>	<b>3</b>	<b>0</b>	<b>2</b>	<b>0</b>	<b>7</b>	<b>3</b>
<b>Total</b>	<b>19</b>	<b>13</b>	<b>28</b>	<b>14</b>	<b>34</b>	<b>53</b>	<b>94</b>	<b>6</b>	<b>261</b>	
%	7	5	11	5	13	20	36	2		100

261 décès sur 10 semaines, soit 3,7 décès par jour. Tous les âges et tous les lieux sont concernés :

- 19 décès d'enfants de moins de 6 ans, dont 11 en piscines privées familiales.
- 60 décès chez les moins de 20 ans : près d'un décès par jour.
- 94 décès chez les 65 ans et plus, dont près de la moitié, 45, en mer.

---

**Pour en savoir plus :**

Enquête NOYADES 2015 <http://www.invs.sante.fr/Dossiers-thematiques/Maladies-chroniques-et-traumatismes/Traumatismes/Accidents/Noyades>

Informations sur le recueil des données et les modalités de saisie des fiches de déclaration de noyades :  
<http://www.invs.sante.fr/applications/noyades2015/index.html>

Communiqué de presse du 13 août 2015

<http://www.invs.sante.fr/Espace-presse/Communiques-de-presse/2015/Nouveaux-resultats-intermediaires-de-l-enquete-NOYADES-2015-un-nombre-toujours-important-de-noyades-accidentelles>

Communiqué de presse du 16 juillet 2015 « Premiers résultats de l'enquête NOYADES 2015 : avec 3 décès recensés par jour, la vigilance s'impose à tous »

<http://www.invs.sante.fr/fr/Espace-presse/Communiques-de-presse/2015/Premiers-resultats-de-l-enquete-NOYADES-2015-avec-3-deces-recenses-par-jour-la-vigilance-s-impose-a-tous>

Communiqué de presse « L'InVS lance une nouvelle édition de l'enquête NOYADES (1<sup>er</sup> juin – 30 septembre 2015)

<http://www.invs.sante.fr/Espace-presse/Communiques-de-presse/2015/Lancement-de-l-enquete-NOYADES-2015-L-InVS-et-l-Inpes-se-mobilisent-pour-une-meilleure-prevention>

---