

Les collections LNR-Anses



C. Cordevant – Direction de la Stratégie et des Programmes

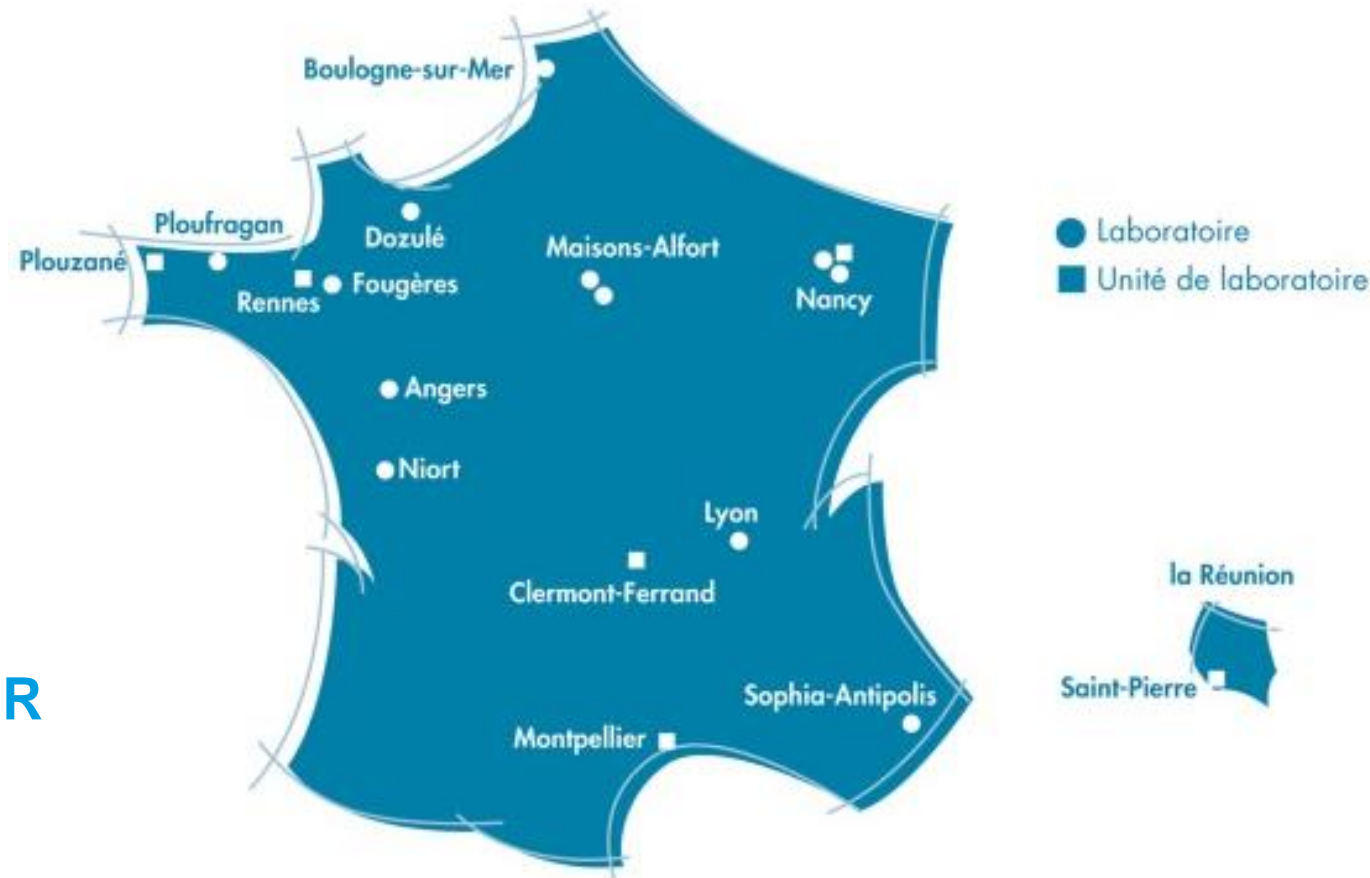
Les laboratoires de l'Anses

Quelques chiffres

11 laboratoires

16 sites

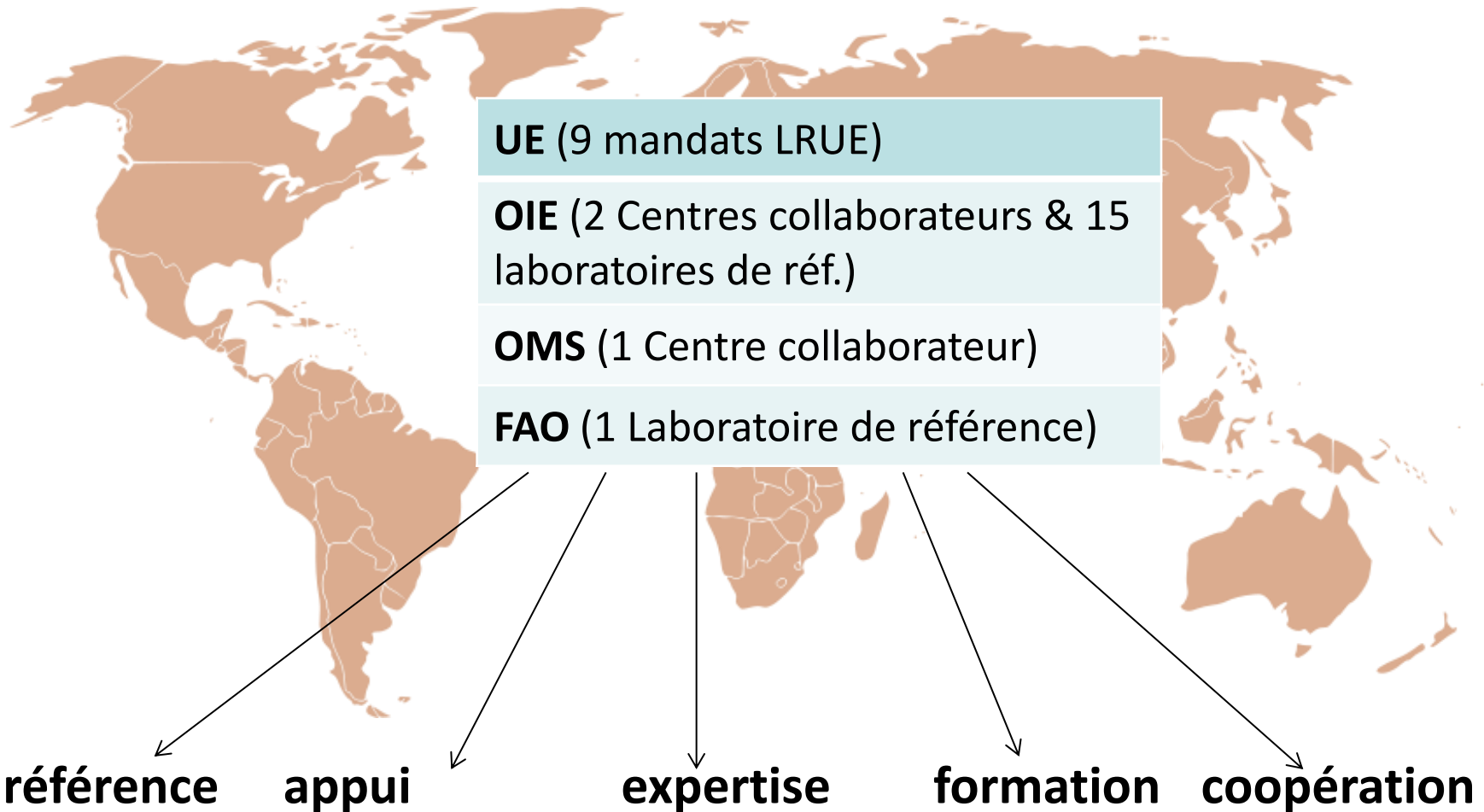
65 mandats de LNR



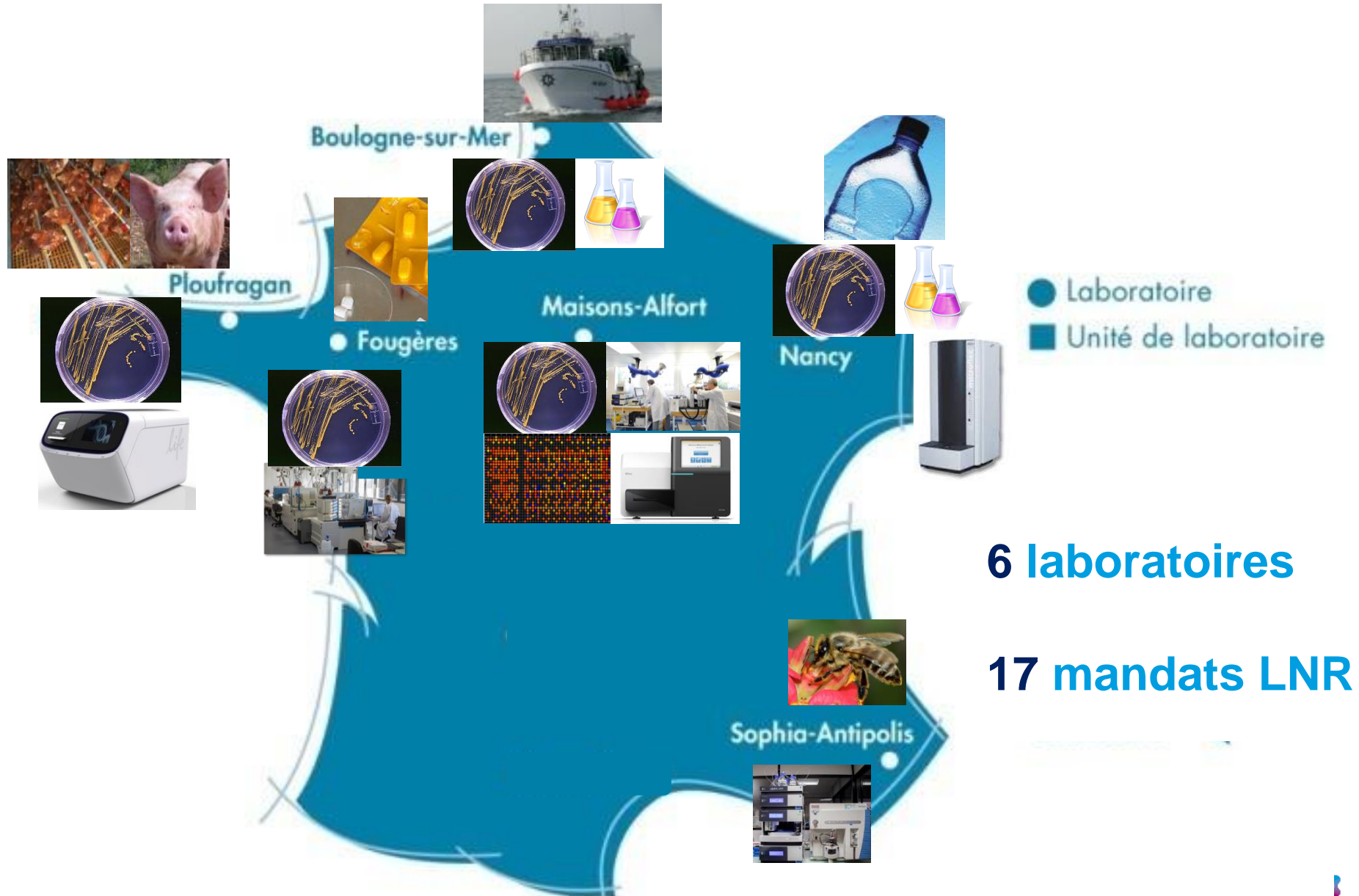
700 personnes dans les laboratoires

45 unités avec des activités de Référence, Recherche et Surveillance

Mandats de référence internationaux



Sécurité Sanitaire des Aliments

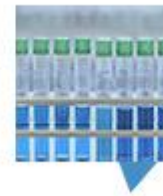




EUURL Lm

European Union Reference Laboratory for

Listeria monocytogenes, CP
Staphylococci, Milk & Dairy products



anses
French agency for food, environmental
and occupational health & safety



Laboratoire de Sécurité des Aliments

Maisons-Alfort & Boulogne / Mer

3 départements scientifiques, 10 unités, 1 mission
et 1 plate-forme technologique

16 Mandats Référence: 13 mandats de LNR et 3 LRUE



Collections LSAI

- 12 collections bactériennes - Total > 45 000 souches

Salmonella > 25 000 s.

Listeria spp. ~ 15 000 s.

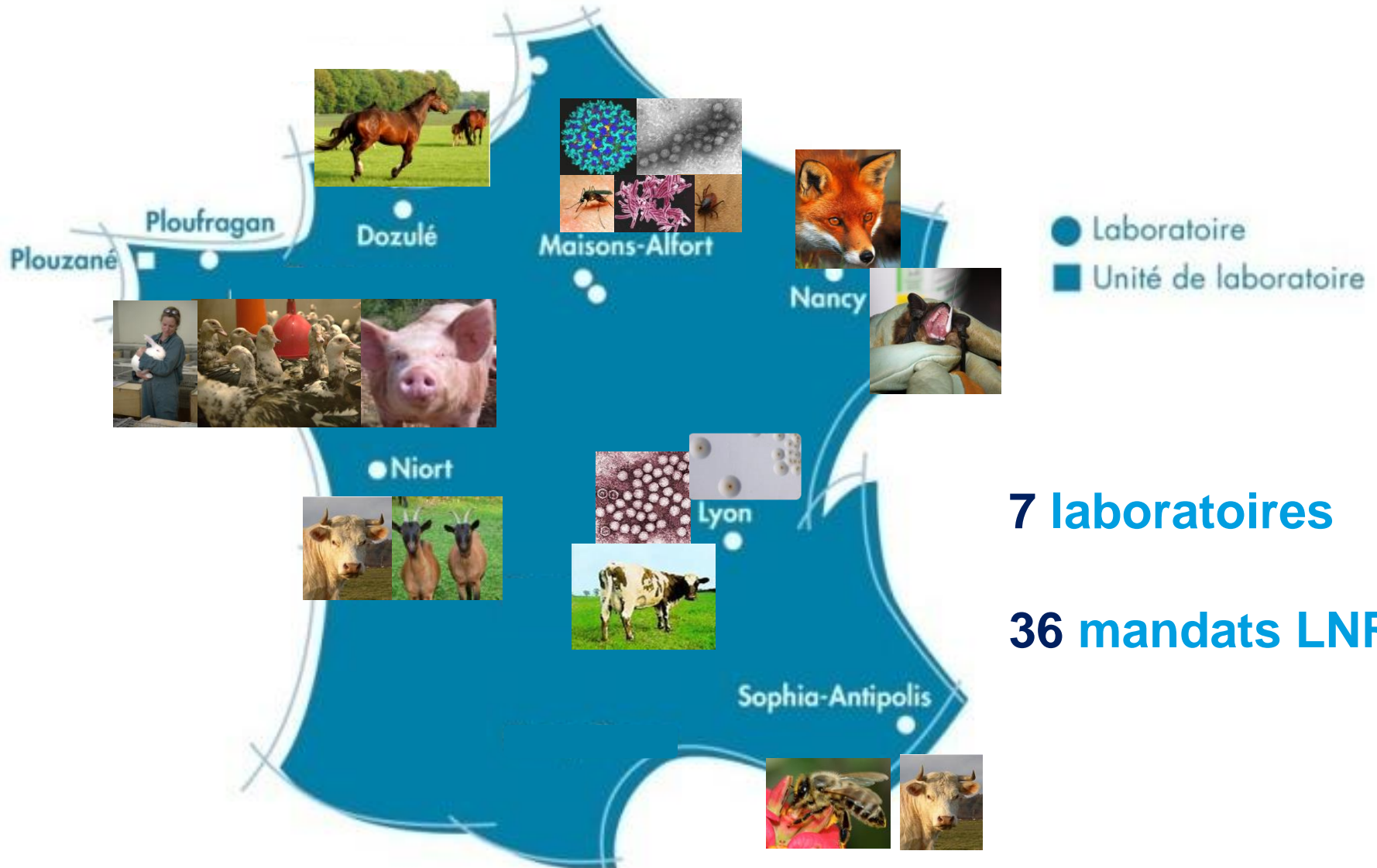
Staphylococcus coag.+ ~ 2 000 s.

B. cereus, *Clostridium*...

- Collection de virus (HAV / HEV) & lignées cellulaires associée
- Différentes sérothèques
- Collections d'échantillons biologiques associés

- Collections à caractères de Référence et anciennes (1970, 1990)
- Riches en données associées : épidémiologiques / génotypiques / phénotypiques
- Essentielles pour les activités:
 - de recherche: validation des nouvelles méthodes d'identification, relations évolutives et biodiversité
 - de référence => EILA et fourniture de réactifs de référence
- Exploitation dans le cadre de la surveillance (Modélisation épidémio) et ATBR

Santé Animale





Laboratoire de la rage et de la faune sauvage de Nancy

2 unités de recherche : Lyssavirus et Surveillance et éco-épidémiologie des animaux sauvages

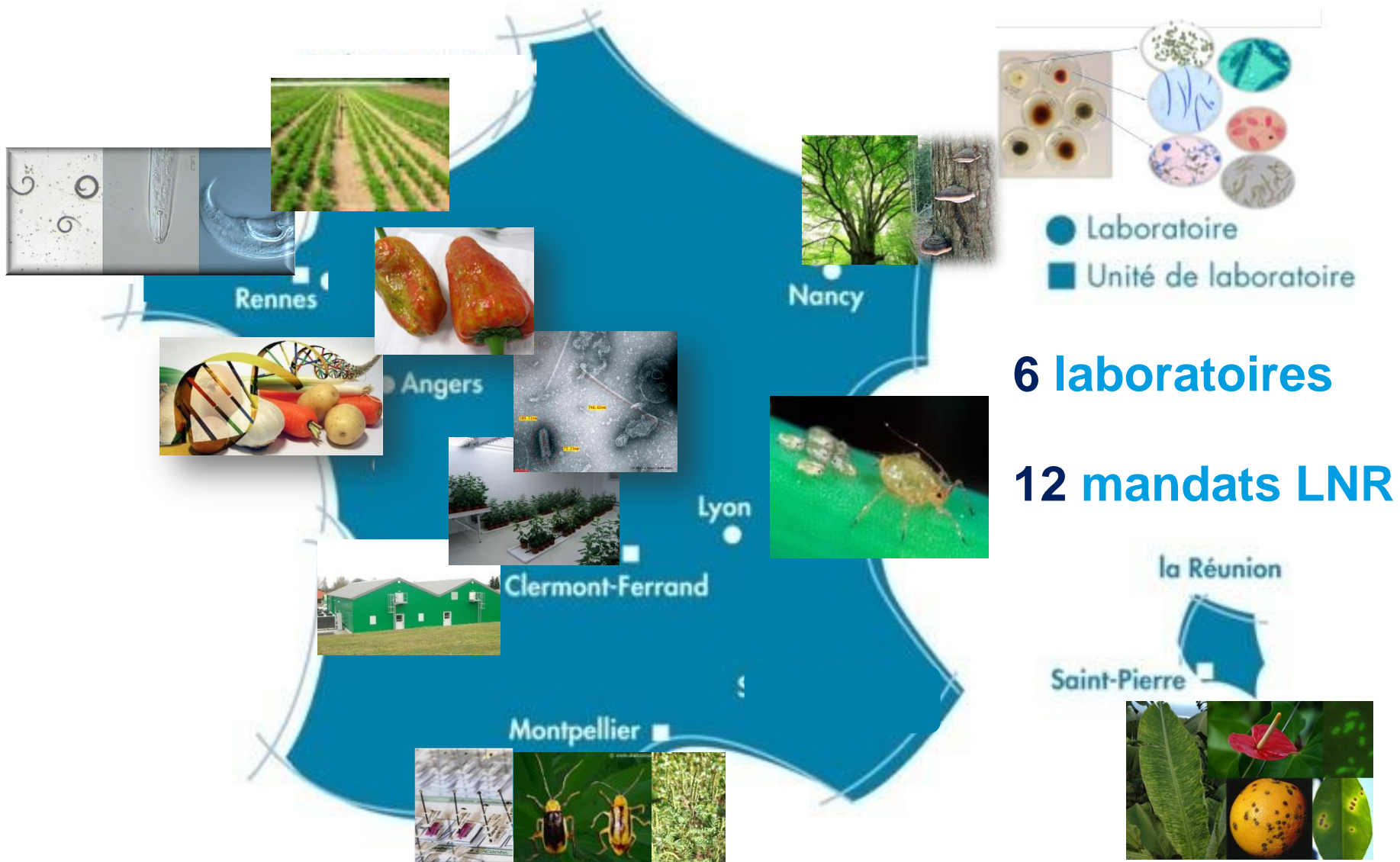
6 Mandats Référence: LNR pour échinococcose et la rage
LRUE rage et sérologie rage, LR OIE pour la rage,
Centre collaborateur Zoonoses OMS

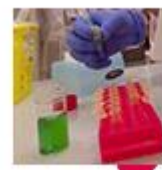
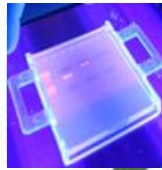


Collections Nancy – 2 unités

- Collection *Echinococcus* > 4 000 éch. terrains & kystes
 - + banque d'ADN
 - Collection de virus rabiques > 2 500 dont souches LRUE
 - + lignées cellulaires associées
 - + sérothèque
 - + banque d'ADN/ARN
 - Organothèque: Chiroptères / Faune Sauvage > 2 500
 - Sérothèque Faune Sauvage
-
- Collection rabique à caractère de Référence et ancienne (1974)
 - Riches en données associées : épidémiologiques / génotypiques /phénotypiques
 - Essentielles pour les activités de référence
 - mandats LNR, LRUE, OIE, WHO Rage => fourniture de réactifs de référence
 - Exploitation dans le cadre des activités de recherche des unités et de la station expérimentale FS d'Atton

Santé des Végétaux





Laboratoire de la santé des végétaux

6 unités de recherche sur 6 sites géographiques différents

12 Mandats Référence: LNR pour les organismes phytopathogènes de quarantaine (dont Maladie de la Sharka, Nématodes phytoparasites sur toutes matrices, OGM, Phytoplasmes, Plantes invasives, Viroïdes, Virus sur bananier, agrumes et plantes tropicales)



Collections LSV – 6 unités

- La Réunion : isolats viraux + bactéries pathogènes Agrumes & Bananiers
- Nancy: pathogènes fongiques de végétaux
- Clermont-Ferrand: bactéries et virus de quarantaine (PdT, PPV, Agrumes, Fruitiers)
- Angers: bactéries / virus & phytoplasmes / matériaux OGM
- **Rennes : nématodes vivants (9 genres, 13 espèces, 186 populations) + kystes**
- **Montpellier: insectes - 38 000 lames & tubes / herbier ~ 200 plantes**



- Riches en données incluant photos, planches et lames
- Ressources valorisées en externe (publications, projets) et échanges internes
- Essentielles pour les activités de recherche, surveillance et de référence (EILA et fourniture de réactifs de référence)

Synthèse des collections LNR Anses

✓ Très grande diversité du patrimoine biologique

Bactéries, virus, champignons, parasites, sérums, lignées cellulaires, hybridomes, des organes...

=> **des collections d'organismes vivants** (Nématodes, Insectes, Parasites)

✓ Stockage

Tous les moyens de stockage sont employés

(Azote liquide, -80°C, -20°C, +4°C , TA, lyoph / cryotubes, ampoules, boîte, lames...)

=> **des collections sur animaux vivants** (*Trichinella spp.* / souris)

✓ Vie des collections

Collections vivantes et en croissance

=> **permettent d'assurer les activités de référence**

✓ Enregistrement et traçabilité

Gestion précise à l'aide de différents outils informatique

=> **évolution du système de gestion**

Perspectives - Collections LNR Anses

Poursuite de la réflexion Patrimoine Biologique ANSES

Recommandation Conseil Scientifique ANSES suite à l'ECSL 2016

Affiner la stratégie de développement, de fonctionnement et d'utilisation des ressources biologiques

=> Permettre la valorisation des ressources biologiques d'intérêt majeur de l'Anses

Plan action

Démarche nationale via GT Patrimoine Biologique

Différentes actions identifiées

- ✓ *Recensement interne des ressources de grand intérêt*
- ✓ *Réflexion sur la mise à disposition de certaines ressources*
- ✓ *Evolution de la gestion des collections*

Respect des obligations réglementaires de la loi Biodiversité / protocole de Nagoya

=> traçabilité des échanges / PIC & MAT / MTA / Permis

=> migration vers un logiciel dédié souchothèque

Merci pour votre attention

